

寒波による水道料金の特別減免措置を行います

●対象地区
佐賀地区・大和地区・富士地区

減免対象者

修繕工事を完了した人。
(給水器具等も含む)

手続方法

水道料金減免申請書を窓口や工事店を通じて提出してください。

※申請書は上下水道局、市役所1階30番窓口または対象地区の各支所にあります。
※詳しくは上下水道局ホームページに掲載。

【対象地区以外の問い合わせ】

○諸富地区・川副地区・東与賀地区

佐賀東部水道企業団

☎30・62212

○久保田地区

西佐賀水道企業団

☎68・22255

◎問い合わせ

佐賀市上下水道局 業務課

☎33・1313

FAX 33・1336

佐賀市まちづくりファンド活用事業審査会委員募集

業務内容

事業内容の公益性、必要性などを判断し、事業の適正な実施に関する審査を行う。
年1〜2回開催予定。

応募資格

市内在住の18歳以上

募集人員

1人

任期

2年

報酬

日額5,630円

※報酬以外の手当なし。

申込方法

履歴書と応募の動機についての作文(800字以内、様式自由)を郵送またはご持参ください。

申込期限

3月25日(金)17時必着

選考方法

書類選考・面接

【佐賀市まちづくりファンド活用事業】

市民や団体主体の「まちなみ形成」や「歴史的建造物の整備」等に対し経費の一部を補助するものです。

◎申し込み・問い合わせ

〒840-8501

佐賀市栄町1番1号

佐賀市役所 都市デザイン課

デザイン係

☎40・7103

FAX 40・7387

4月から病児・病後児保育の利用料金が変わります

4月から病児・病後児保育室を感染症の子どもも利用できま。隔離具合等を確認するため、各病児病後児施設の診療所で診察します。これに伴い利用料金を変更します。

対象施設

ぞうさん保育室

かるがものへや

変更後の利用料金

・1日預かり
1,500円+診察料

・半日預かり
750円+診察料

※病状や当日の受入人数、感染症の種類により利用をお断りする場合があります。

※利用の際は、事前予約とかかりつけ医の医師連絡票、健康保険証が必要です。



◎問い合わせ

佐賀市教育委員会

こども家庭課

こども育成係(市役所1階)

☎40・7285

FAX 40・7395

さがし省エネコンテスト入賞者発表

身近な省エネルギーへの取り組みについて、応募いただきありがとうございました。取り組みの一部をご紹介します。

○家庭部門

【優秀賞】徳永 久美子さん

・家族が冷暖房を共有して節電(同じ部屋で過ごす)。

・エコドライブを心がけ、家族で燃費を競争。

・冬季の室内の保温を工夫(床に断熱シートを敷く、窓に気泡入り緩衝材を貼付ける等)。

【努力賞】山口 正吾さん

・移動には自転車を利用(片道20km以内)。

・雨水を集めて、庭や畑で利用。

・緑のカーテンを育て、夏季の10%節電を達成(風呂の残り水を再利用、松ぼっくりで水分感知)。



畑にまく水を確保

【奨励賞】松村 信雄さん

・東側の窓に緑のカーテンを育て、午前中の冷房を節電。

【奨励賞】井手 祐介さん

・冷蔵庫にヒートパールのカーテンを付け、開閉時の冷気流出を防止。

・寒いときに根菜類を調理し食べ物で身体を温め、暖房を節約。

【奨励賞】嬉野 政則さん

・ペットを暑さから守るため、窓に車用の日よけを取り付け。



日よけでペットも涼しく!

○事業所・団体部門

【奨励賞】(株)親和コンサルタント

・社員が協力して窓の外面に緑のカーテンを育成。

【奨励賞】(有)光陽商会

・夏季に屋外駐車車の全車両に日差し防止シートを取り付けて、燃費を向上。

詳しい取り組みの内容は、ホームページで紹介しております。

◎問い合わせ

環境政策課 温暖化対策室

☎40・7201

FAX 26・5901

佐賀市一時預かり保育のご案内

【一時預かり保育】

保護者の急病や冠婚葬祭、出産、育児疲れなど、緊急・一時的に家庭でお子さんの保育が困難な場合、保育所や認定こども園でお子さんを預かる制度です。

■対象

原則、市内在住の、保育所・認定こども園に通園していない就学前の児童。

■利用料金

1日利用 1,800円/回
半日利用 1,000円/回
(給食代別途)

■保育期間

週3日まで、月14日まで。

■受付

各保育所・認定こども園。

※児童の年齢、保育実施日・時間、登録の空き状況等は直接各保育所へお問い合わせください。

休日保育のご案内

【休日保育】

休日(日曜・祝日)に、保護者が仕事や病気などで保育が困難となった場合に、利用できる制度です。

■対象

原則、市内在住で、市内の保育施設に通園し、休日も保育を必要とする児童。

■休日保育を実施している保育施設

・あおぞら保育園 ☎30・7372

・城南保育園 ☎23・1912

■利用料金

1日利用 2,000円/回
(給食代別途)

■受付 各施設

※児童の年齢、保育実施日・時間、登録の空き状況等は各保育施設へお問い合わせください。



建設中のバルーンミュージアム(仮称)でお土産物やバルーングッズなどを販売するショップの運営者を募集します

■出店場所

バルーンミュージアム 1階

(松原2丁目2番27号)

■開店予定日

10月1日(土)

バルーンミュージアム開館予定日と同日

■施設使用許可期間

9月1日〜平成29年3月31日

(更新の場合あり)

■要項配布期間および配布場所

3月15日(火)〜31日(木)

佐賀市役所 観光振興課

※要項配布期間終了後の配布は行ないません。

■説明会

4月5日(火)

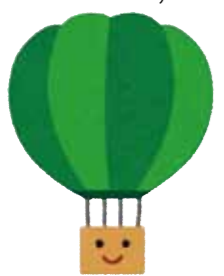
※説明会の参加希望者は、期間内に必ず要項の配布を受けてください。

※出店希望者は、必ず説明会に参加してください。不参加の人は、応募できません。

■受付期間

4月6日(水)〜

28日(木)



◎問い合わせ

本庁 観光振興課

☎40・7111 FAX 26・6244

一時預かり保育を実施している施設

実施施設	電話番号	実施施設	電話番号
三瀬保育園	56・2058	巨勢保育園	26・4247
北部保育園	57・2440	小部保育園	29・9595
南部保育園	63・0310	愛の泉こどもの園	26・0435
保育園ひなた村 自然塾	62・4881	佐賀保育園	22・5670
春日保育園	62・0062	川原保育所	23・3549
和泉ふたば保育園	98・2809	日新保育園	26・9429
城北保育園	30・7363	中央保育園	24・8021
尚賢保育園	30・6664	新栄保育園	24・7700
高木保育園	30・4188	城南保育園	23・1912
開成保育園	36・6114	諸富保育園	47・2257
鍋島保育園	34・5577	なかよし保育園	47・4400
三光保育園	31・6877	あかつき保育園	47・4783
あおぞら保育園	30・7372	久保田保育園	68・2468
ちえんかん保育園	30・4073	にじのはねこども園	30・0545
兵庫保育園	27・0820	鍋島幼稚園 おひさまハウス	31・9575
ふたばこども園	24・7682	博愛の里こども園	45・1802