

三重津海軍所跡 21 区発掘調査 現地説明会資料

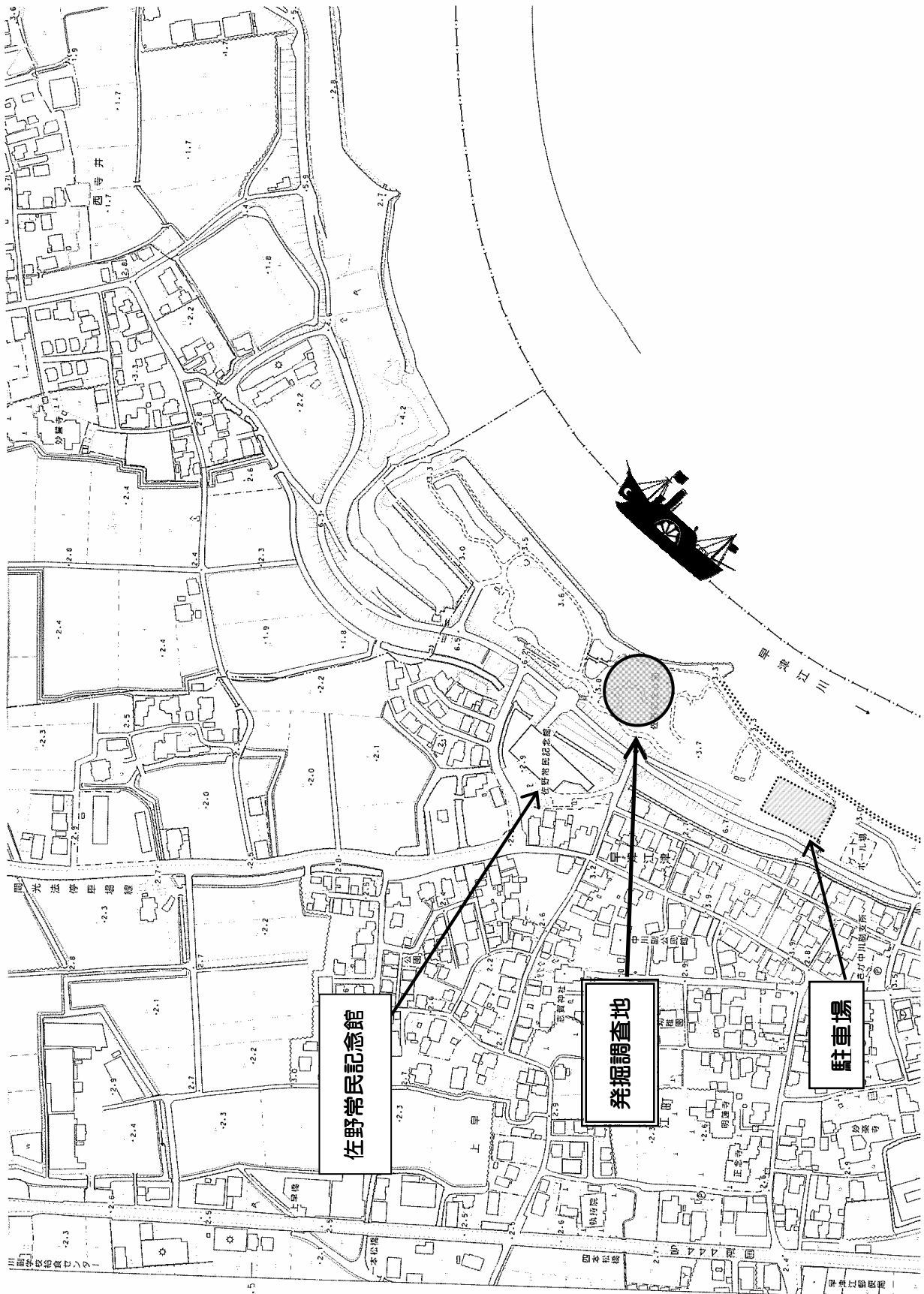
- ◆ 調査の結果、今までより上流側にも修覆場地区の広がりを確認することができました。
- ◆ 平成 27 年の世界文化遺産登録を目指している三重津海軍所跡が、現在、整備構想のための更なる解明を目指し実施している発掘調査について、現地説明会を開催します。

※ 佐賀市教育委員会では、平成 21 年度から佐賀市重要産業遺跡確認調査事業に伴う三重津海軍所跡の発掘調査を実施しております。今年度の発掘調査は、金属生産関連遺構群の範囲の一端を特定するとともに、過去の確認調査で検出している遺構の具体的な性格を確認するものです。

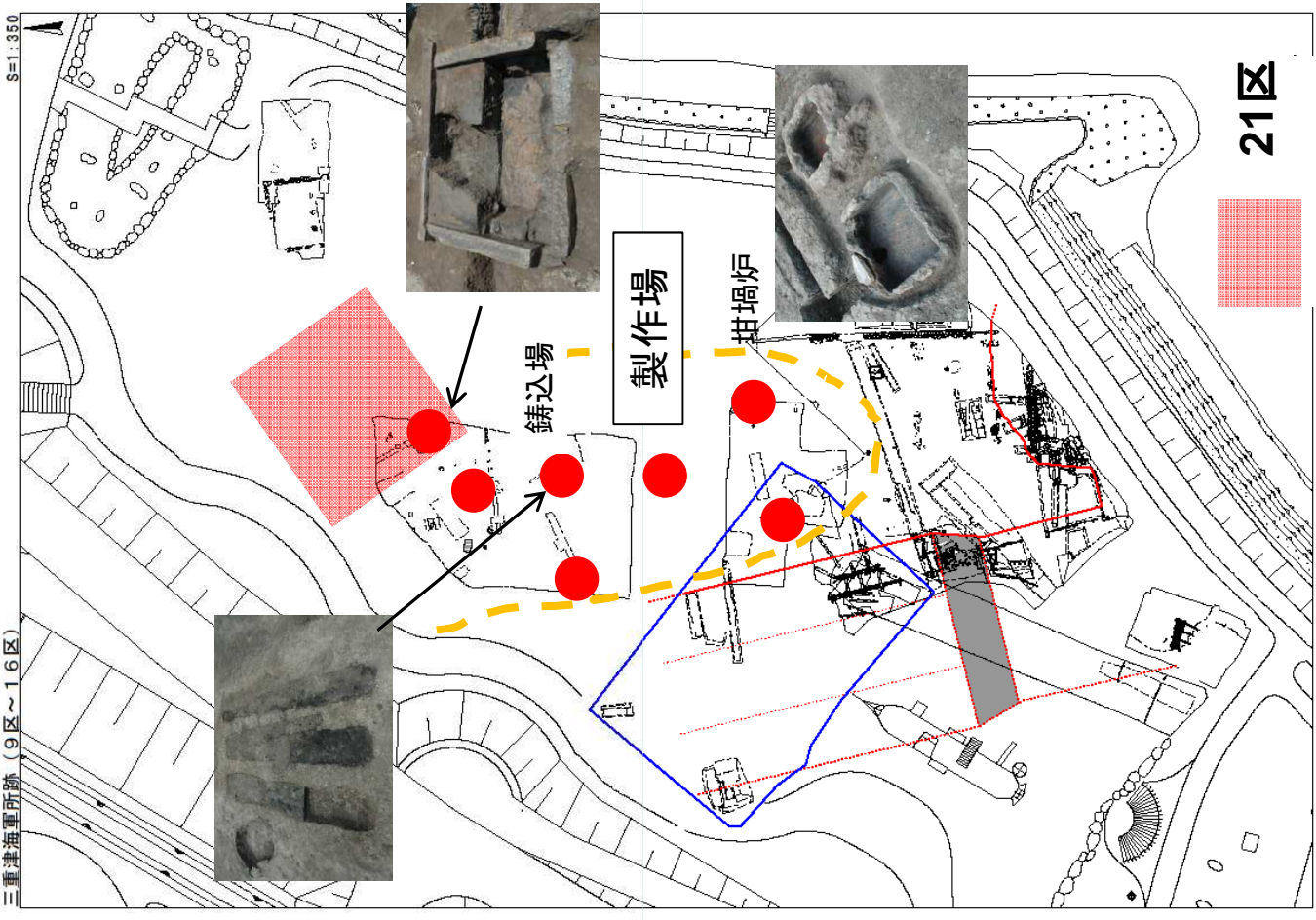
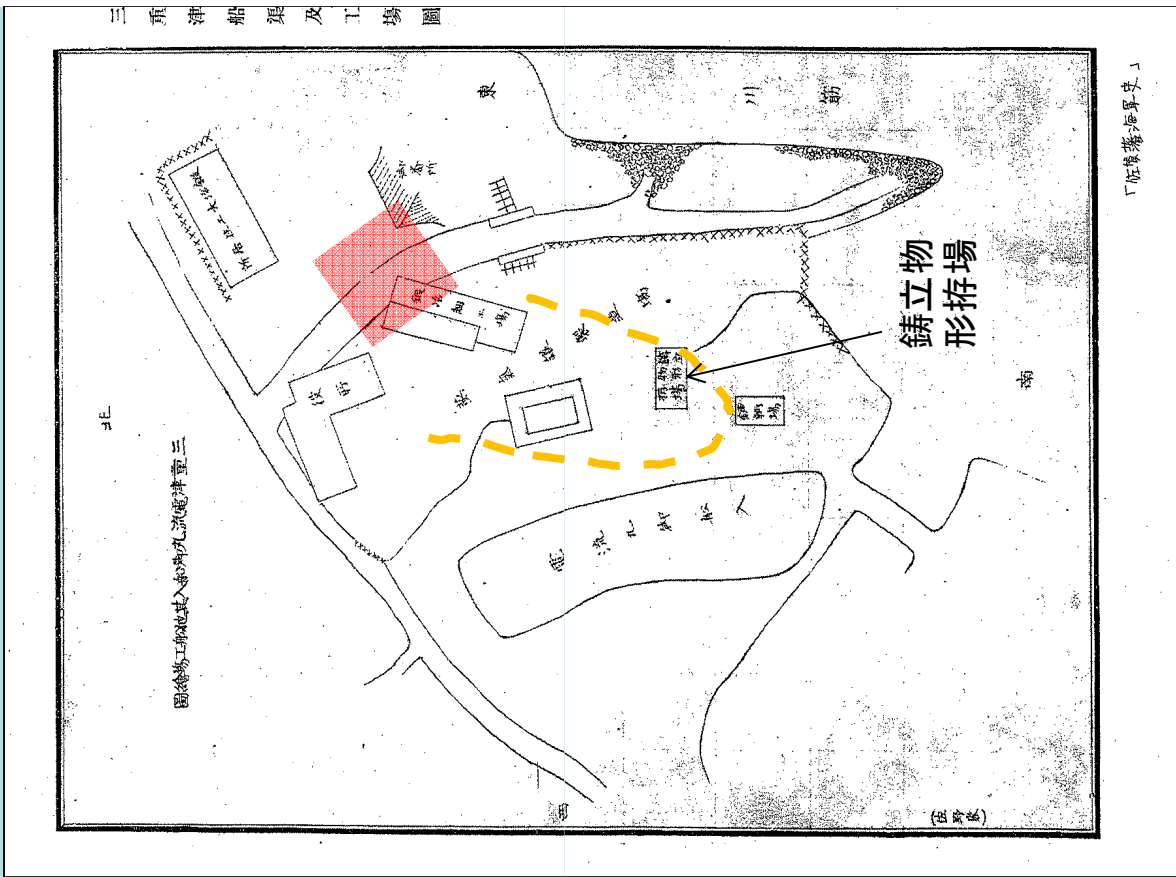
MEMO



平成 27 年 2 月 28 日 (土) 9 : 30 ~
佐賀市教育委員会 社会教育部
文化振興課 世界遺産調査室



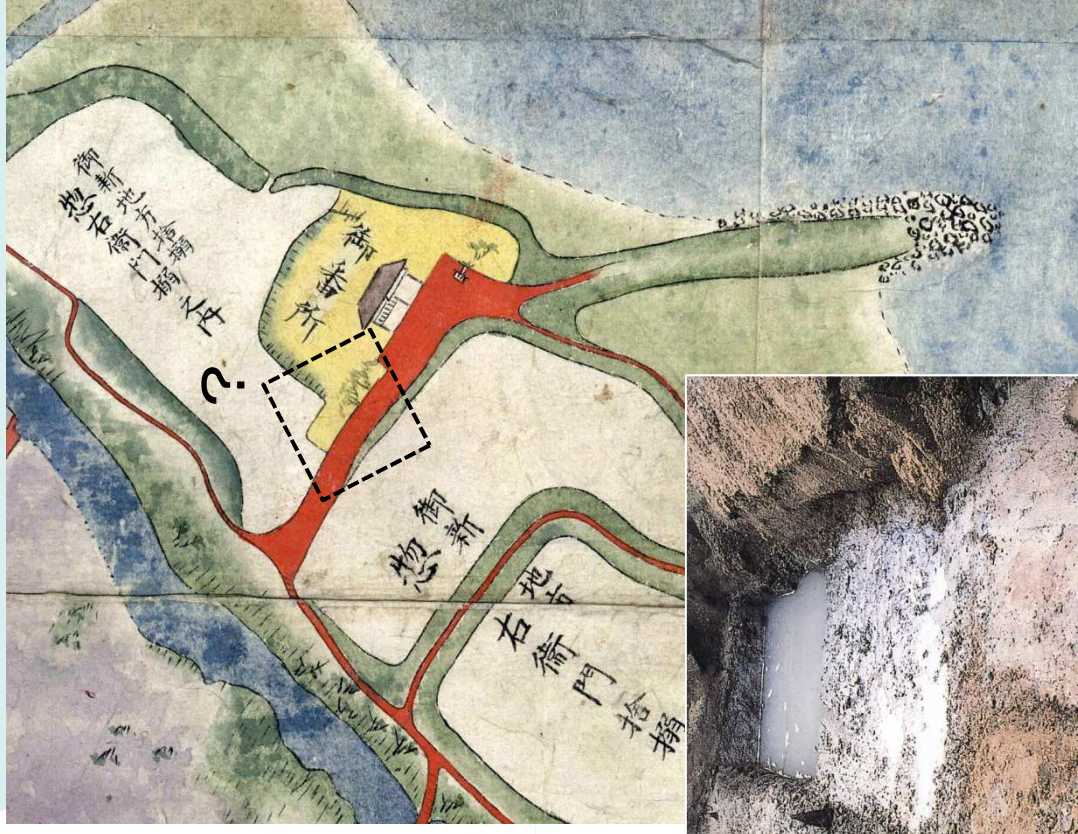
調査区の設定(21区)



21区

調査区の位置(21区)

村絵図との照合



1/500 下流中流村絵図

Fig. 3-3-1 調査場所の位置(1)