

特別会計

特別会計は、特定の収入（国民健康保険税など）でその事業の支出がまかなわれます。佐賀市には、現在、国民健康保険特別会計、国民健康保険診療所特別会計、後期高齢者医療特別会計の3会計があります。

特別会計の執行状況

(平成27年9月30日現在)

会計	予算額 (8月補正後)	歳入		歳出	
		収入済み額	収入率	支出済み額	執行率
国民健康保険	336億4,058万円	129億9,080万円	38.6%	152億8,442万円	45.4%
国民健康保険診療所	9,423万円	2,380万円	25.3%	4,339万円	46.0%
後期高齢者医療	29億8,923万円	11億9,768万円	40.1%	8億921万円	27.1%

市の財産(市有財産)の状況

平成27年9月30日現在で佐賀市が所有している土地、建物や基金などの財産の状況は、次のとおりです。(企業会計分を除く)

土地	建物	基金	有価証券その他	重要備品
32,334,537㎡ (32,330,145㎡)	800,844㎡ (798,647㎡)	323億3,562万円 (323億2,393万円)	55億3,164万円 (54億5,043万円)	1,953個 (1,954個)

※このほか、温泉権11.8㎡があります。

()内は平成27年3月31日現在

企業会計

企業会計は、一企業の経営という観点から経理している会計です。佐賀市には、現在、自動車運送(市営バス)事業や水道事業など次の5会計があります。

企業会計の執行状況

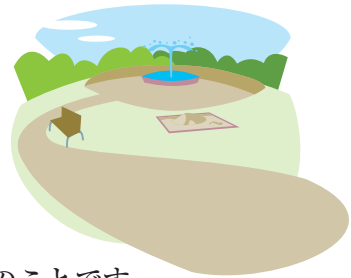
(平成27年9月30日現在)

事業名	区分	予算額	収入・支出済み額	収入・執行率
自動車運送(市営バス)	営業活動によるもの	収入	10億6,541万円	4億3,675万円 41.0%
		支出	10億7,272万円	4億8,619万円 45.3%
	建設改良などに要するもの	収入	6,627万円	198万円 3.0%
		支出	1億2,142万円	6,392万円 52.6%
水道	営業活動によるもの	収入	46億1,792万円	21億7,820万円 47.2%
		支出	40億9,632万円	17億1,877万円 42.0%
	建設改良などに要するもの	収入	2億4,729万円	959万円 3.9%
		支出	15億3,477万円	2億9,383万円 19.1%
下水道	営業活動によるもの	収入	76億2,091万円	35億810万円 46.0%
		支出	75億7,289万円	34億1,999万円 45.2%
	建設改良などに要するもの	収入	81億9,153万円	21億8,634万円 26.7%
		支出	95億9,057万円	28億1,520万円 29.4%
工業用水道	営業活動によるもの	収入	1,238万円	326万円 26.3%
		支出	1,238万円	326万円 26.3%
	建設改良などに要するもの	収入	0万円	0万円 —
		支出	30万円	15万円 50.0%
富士大和温泉病院	医療活動によるもの	収入	15億4,310万円	7億281万円 45.5%
		支出	15億5,848万円	6億4,175万円 41.2%
	建設改良などに要するもの	収入	1億3,893万円	4,900万円 35.3%
		支出	2億2,875万円	8,421万円 36.8%

市債現在高の状況 (平成27年度末見込み額)

一般会計 … **938億4,028万円**
 特別会計 … **593万円**
 企業会計 … **740億3,139万円**

一般会計でみると
 市民1人当たり
 約39.9万円



一時借入金の状況

一時借入金とは、年度内に資金が不足した場合に、一時的に借り入れるお金のことです。平成27年9月30日現在で一時借入金はありませんでした。(企業会計を除く)

問い合わせ 本庁 財政課 ☎40・7040 FAX26・5663

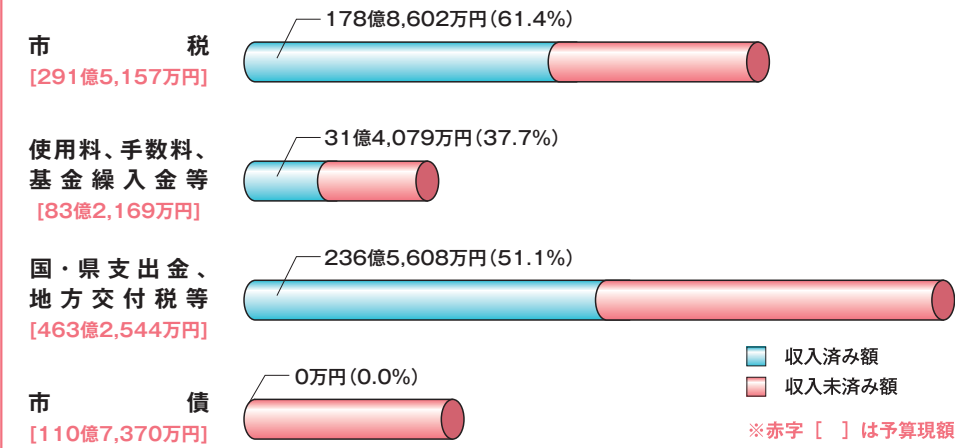
一般会計

一般会計は、特別会計や企業会計以外の地方公共団体の行政サービスの経費を計上した会計で、環境、福祉、教育や道路・河川整備などいろいろな事業を行っています。

歳入

収入済み全体額 **446億8,289万円 (47.1%)**
 ()は予算額に対する収入率
 予算全体額 **948億7,240万円**

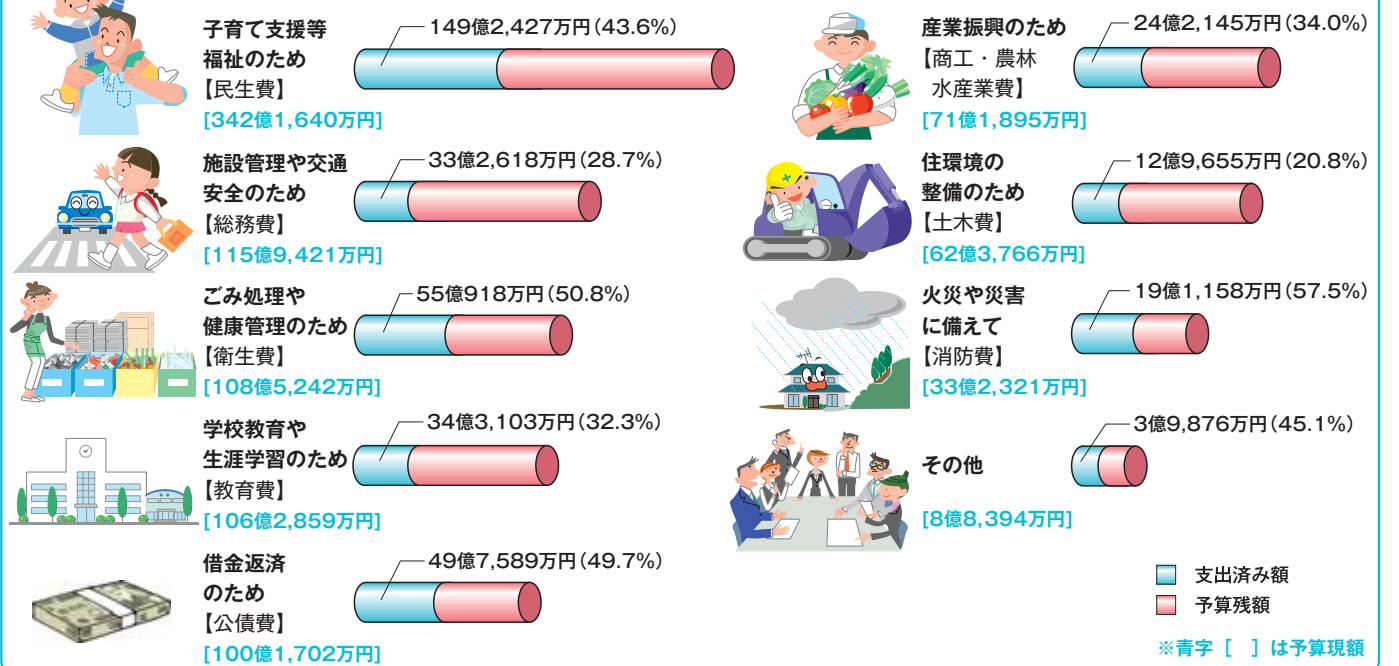
歳入の執行状況



歳出

支出済み全体額 **381億9,489万円 (40.3%)**
 ()は予算額に対する執行率
 予算全体額 **948億7,240万円**

歳出の執行状況



財政用語集

- 市 税 市民税や固定資産税などの税金
- 国・県支出金 特定の事業に対して国や県から交付されるお金
- 地方交付税 すべての地方公共団体が一定水準の行政サービスを行えるように国から交付されるお金
- 市 債 学校や道路、河川などの社会基盤を整備するために市が国や銀行などから借りるお金

平成27年度佐賀市の財政状況を公表します。佐賀市では、皆さんが納めた税金がどのように使われているか、また市の財政がどのような状況にあるのか、知っていただくために年2回財政状況を公表しています。今回は、平成27年度上半期の予算の執行状況をお知らせします。

平成27年9月30日現在

佐賀市の人口・世帯数

人口 235,466人
 世帯数 97,236世帯