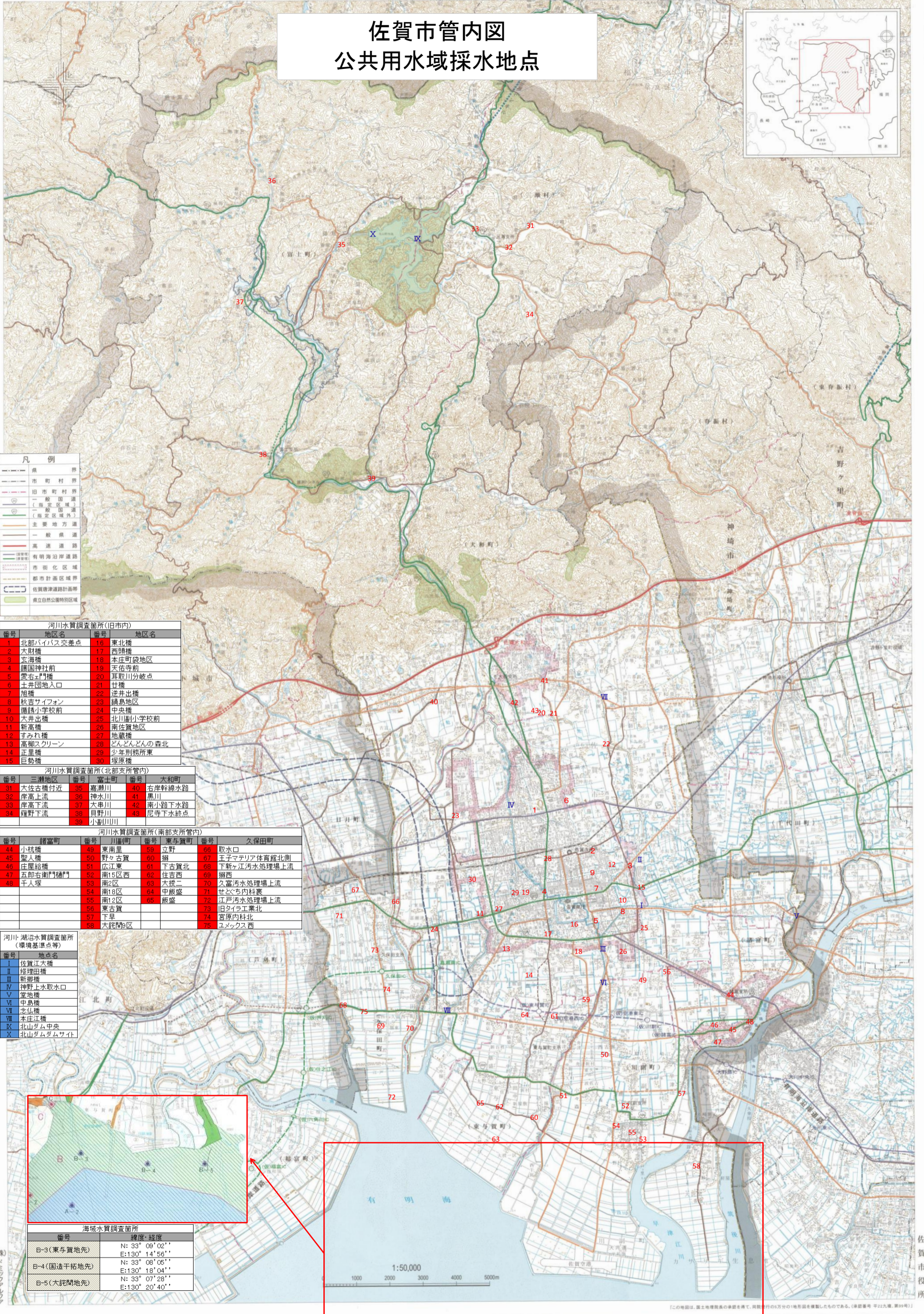


(2)採水地点

佐賀市管内図
公共用水域採水地点



凡例

- 県界
- 市町村界
- 旧市町村界
- 一般国道 (指定区域)
- 一般国道 (指定区域外)
- 主要地方道
- 一般県道
- 高速道路
- 有明海沿岸道路
- 市街化区域
- 都市計画区域
- 佐賀県津路計画部
- 国立自然公園特別区域

河川水質調査箇所(旧市内)

番号	地区名	番号	地区名
1	北部バイパス交差点	16	東北橋
2	大財橋	17	西頭橋
3	玄海橋	18	本庄町袋地区
4	護国神社前	19	天佑寺前
5	受石門橋	20	耳取川分岐点
6	土井町地入口	21	廿橋
7	旭橋	22	渡井出橋
8	秋吉ワイフォン	23	鍋島地区
9	通路小学校前	24	中央橋
10	大井出橋	25	北川副小学校前
11	新高橋	26	南佐賀地区
12	すみれ橋	27	地蔵橋
13	高柳スクリーン	28	どんだんどの森北
14	正里橋	29	少年刑務所東
15	巨勢橋	30	塚原橋

河川水質調査箇所(北部支所管内)

番号	三瀬地区	番号	富士町	番号	大和町
31	大佐古橋付近	35	嘉瀬川	40	右岸幹線水路
32	岸高上流	36	神水川	41	黒川
33	岸高下流	37	大串川	42	南小路下水路
34	羅野下流	38	目野川	43	尼寺下水終点
		39	小瀬川		

河川水質調査箇所(南部支所管内)

番号	諸富町	番号	川副町	番号	東与賀町	番号	久保田町
44	小枝橋	49	東南里	59	立野	66	取水口
45	聖人橋	50	野々古賀	60	瀬	67	王子マテリア体育館北側
46	庄屋鈴橋	51	広江東	61	下古賀北	68	下新ヶ江汚水処理場上流
47	五郎右衛門橋	52	南15区西	62	住吉西	69	瀬西
48	千人塚	53	南2区	63	大松二	70	久富汚水処理場上流
		54	南18区	64	中飯盛	71	せとぐち内科裏
		55	南12区	65	飯盛	72	江戸汚水処理場上流
		56	東古賀			73	旧タイラ工業北
		57	下早			74	宮原内科北
		58	大詫間区			75	ユメックス西

河川・湖沼水質調査箇所(環境基準点等)

番号	地点名
I	佐賀江大橋
II	修理田橋
III	新郷橋
IV	神野上水取水口
V	堂地橋
VI	中島橋
VII	念仏橋
VIII	本庄江橋
IX	北山ダム中央
X	北山ダムダムワイト



海域水質調査箇所

番号	緯度・経度
B-3(東与賀地先)	N: 33° 08' 02'' E: 130° 14' 56''
B-4(国造干拓地先)	N: 33° 08' 05'' E: 130° 18' 04''
B-5(大詫間地先)	N: 33° 07' 28'' E: 130° 20' 40''

1:50,000

1000 2000 3000 4000 5000m

【この地図は、国土院の地図を基に、同院発行の1万分の1地形図を複製したものである。(複製番号 平23九第 第9号)】