

人事行政の運営等の状況の公表について

本市における人事行政の公平性・透明性確保を目的とした「佐賀市人事行政の運営等の状況の公表に関する条例」の規定に基づき、平成26年度における佐賀市の人事行政の運営等の状況をお知らせします。

1 任免及び職員数に関する状況

(1) 職員の競争試験の状況（平成27年3月31日現在）

平成26年度は一般事務A（上級）をはじめ、以下の採用試験を実施しました。
（単位：人）

職 種	申込者数	受験者数 (A)	最終合格者数 (B)	競争率 (A)/(B)
一般事務A（上級）	560	325	35	9.3倍
土 木	28	10	4	2.5倍
建 築	7	4	2	2.0倍
電 気	24	18	2	9.0倍
保健師	20	12	4	3.0倍
保育士	21	11	6	1.8倍
看護師	5	5	3	1.7倍
一般事務B（初級）	51	38	5	7.6倍
理学療法士	8	6	1	6.0倍
一般事務A（民間経験）	123	123	5	24.6倍
建築（民間経験）	2	2	0	—
化学（民間経験）	7	7	2	3.5倍

(2) 職員の採用、異動、退職等に関する任免の状況

① 職員の採用の状況（平成26年4月1日）

平成25年度に実施した採用試験により、4月1日付けで職員を採用しました。
採用者数（単位：人）

採用方法	職 種	男性	女性	計
競争試験	一般事務A（上級）	16	14	30
	土 木	9	0	9
	建 築	3	0	3
	保健師	0	3	3
	保育士	1	6	7
	一般事務B（初級）	1	1	2
	一般事務B （身体障がい者）	0	1	1
合計		30	25	55

② 職員の退職の状況（平成26年度）

退職者数（単位：人）

事由	男性	女性	計
定年退職	29	8	37
勸奨退職	9	6	15
その他	24	12	36
計	62	26	88

※併任解除等を除く

③ 職員の異動の状況（平成26年度）

4月及び10月の定期異動の他、必要に応じ職員の異動を実施しました。

異動者数（単位：人）

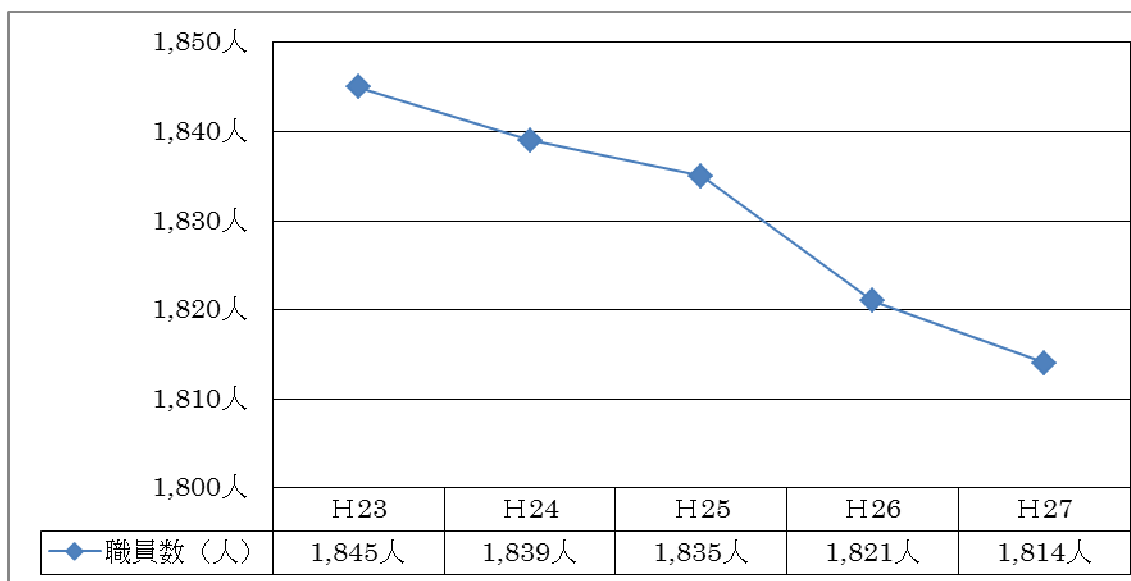
	部長級		副部長級		課長級		副課長級		係長級		その他		計	
	男性	女性	男性	女性	男性	女性	男性	女性	男性	女性	男性	女性	男性	女性
昇任	4	0	12	1	21	8	44	9	39	20			120	38
その他	3	0	6	0	32	2	37	12	158	59	155	51	391	124
計	7	0	18	1	53	10	81	21	197	79	155	51	511	162

※その他は昇任を伴わない人事異動

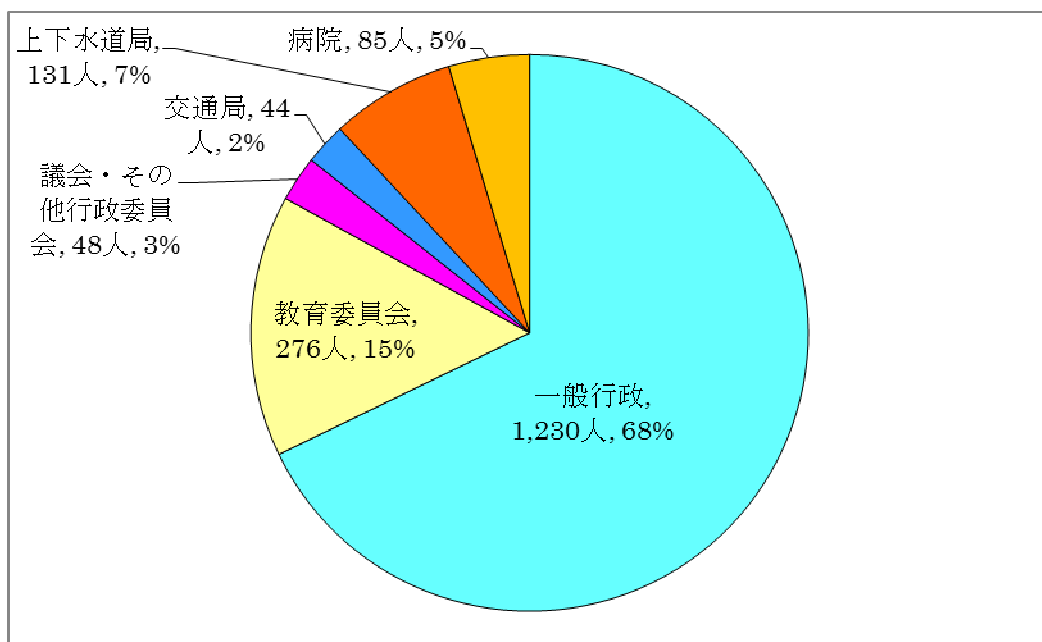
(3) 職員数の状況（平成27年4月1日現在）

① 職員数の推移

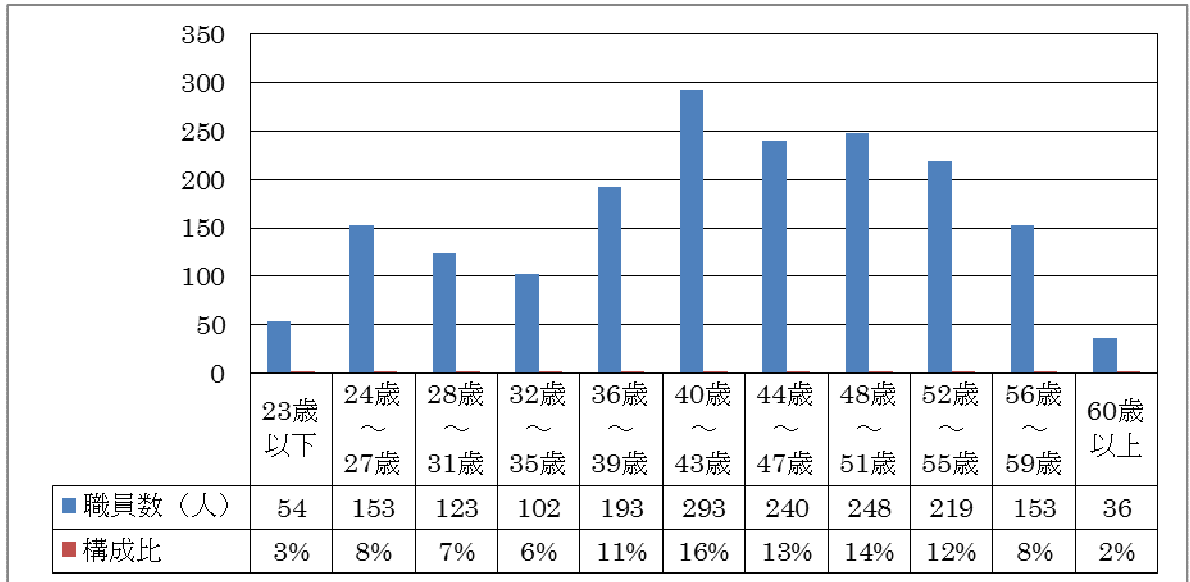
過去5年の職員数の推移は次のとおりです。



② 部門別職員数



③ 年齢別職員数



2 給与の状況

(1) 人件費（一般会計決算見込）

年度	住民基本台帳人口 (26年度末)	歳出額 (A)	人件費 (B)	人件費率 (B) / (A)
26年度	人 235,162	千円 91,306,309	千円 14,085,627	% 15.4

※ 人件費には、特別職（市長・市議会議員など）に支給される給料・報酬などを含む。

(2) 職員給与費（一般会計当初予算）

年度	職員数 (A)	給与費				1人当たり給与費 (B) / (A)
		給料	職員手当	期末 ・勤勉手当	計 (B)	
27年度	人 1,501	千円 6,012,414	千円 1,037,394	千円 2,234,825	千円 9,284,633	千円 6,186

※ 職員手当には、退職手当を含まない。

(3) 職員の初任給（平成27年4月1日現在）

職種	学歴	初任給
一般行政職	大学卒	177,400円
	高校卒	144,700円
技能労務職	高校卒	140,100円

(4) 職種別職員数，平均給料月額，平均年齢（平成27年4月1日現在）

職 種		職員数(人)	構成比(%)	平均給料月額(円)	平均年齢
全 職 員		1,814	100.0	326,195	43.3
一 般 職	部 長（理事を含む）	16	0.9	460,548	57.9
	副部長・支所長 （副理事を含む）	37	2.0	430,228	56.9
	課 長（参事を含む）	96	5.3	404,016	54.8
	副課長（主幹を含む）	159	8.7	387,052	52.0
	係 長（主査を含む）	580	32.0	350,374	44.0
	主 任	138	7.6	277,843	34.8
	主事・技師	268	14.8	207,401	30.4
保 育 士・幼 稚 園 教 諭		56	3.1	258,111	33.3
保 健 師		53	2.9	319,187	41.3
医 師・歯 科 医 師		9	0.5	441,156	42.7
栄 養 士・薬 剤 師 等		23	1.3	296,781	43.4
看 護 師 等		54	3.0	289,991	41.3
技 能 労 務 職		150	8.3	358,123	50.6
上 下 水 道 局		131	7.2	339,102	44.9
交 通 局		44	2.4	340,749	50.2

※ 平均給料月額には各種手当は含んでおりません。

(5) 一般行政職の平均給料月額，平均年齢（平成27年4月1日現在）

平均年齢	42.8 歳
平均給料月額	326,878 円

(6) 期末手当・勤勉手当

	平成27年度支給割合			1人当たり平均支給年額 (平成26年度)
	6月期	12月期	合 計	
期末手当	1.225 月分	1.375 月分	2.60 月分	921 千円
勤勉手当	0.75 月分	0.75 月分	1.50 月分	517 千円

※ 1人当たり平均支給年額は、上下水道局、交通局及び富士大和温泉病院の職員を除く職員に支給された平均額。

(7) 退職手当（平成27年4月1日現在）

勤続期間	自己都合	勸奨・定年
勤続20年	20.445月分	25.55625月分
勤続25年	29.145月分	34.5825月分
勤続35年	41.325月分	49.59月分
最高限度	49.59月分	49.59月分
その他加算措置		定年前早期退職の特例措置 (2~20%加算)
1人当たり 平均支給額	3,651千円	22,839千円

※ 1人当たり平均支給額は、平成26年度に退職した上下水道局、交通局及び富士大和温泉病院の職員を除く職員に支給された平均額。

(8) 特殊勤務手当（平成27年4月1日現在）

支給職員1人当たり平均支給月額	8,176円
職員全体に占める手当支給職員の割合	10.1%
手当の種類（手当数）	21種類
代表的な手当の名称と内容 <ul style="list-style-type: none"> ・ 廃棄物処理作業手当…廃棄物処理作業の業務に従事した場合 ・ 税務等事務手当……徴収、財産差押に従事した場合 ・ 保健指導業務手当……結核患者等の家庭を訪問し、保健指導の業務に従事した場合 など 	

※ 平成27年4月実績分の支給対象職員数により算出。

※ 上下水道局、交通局及び富士大和温泉病院の職員を除く。

(9) その他手当（平成27年4月1日現在）

手当名	内 容	支給職員1人当たり平均支給月額
扶養手当	配偶者 13,000円/月 扶養親族1人につき 6,500円/月 ※配偶者がいない場合 1人目 11,000円/月 ※16歳から22歳までの子 1人につき 5,000円/月を加算	20,343円
住居手当	借家・借間 支給限度額 27,000円/月	25,337円
通勤手当	6ヵ月定期券代または通勤距離に応じて支給 (2km未満は支給なし) ・交通機関利用者(電車・バス等) 支給限度額 55,000円/月 ・交通用具利用者(自動車・バイク等) 2,200円/月～38,400円/月	6,063円

※ 平成27年4月の支給対象職員数により算出。

※ 上下水道局、交通局及び富士大和温泉病院の職員を除く。

(10) 特別職の給料（報酬）

職 種	月 額	期末手当	退職手当
給 料	市長 935,100円 (1,039,000円)	6月期 1.475月分 12月期 1.625月分 計 3.10月分	給料月額×在職月数×50/100
	副市長 738,000円 (820,000円)		給料月額×在職月数×30/100
報 酬	議長 692,000円		
	副議長 607,000円		
	議員 553,000円		

※ 厳しい財政状況に鑑み、市長及び副市長の給料月額を10%減額。

減額期間：H26.1.1～H29.10.22 ()は減額前の給料月額。

※ 期末手当についても減額後の給料月額を基に算出。

3 職員の勤務時間及び休暇等に関する勤務条件の状況

(1) 職員の勤務時間（一般職の標準的なもの）

1週間の勤務時間	開始時間	終了時間	休憩時間
38時間45分	8:30	17:15	12:00～13:00

(2) 年次有給休暇の取得状況（平成26年度）

年次休暇は、1年度について20日付与します。また、付与した20日のうち使用しなかった分を翌年に限り繰り越すことができます。

総付与日数 (A)	総使用日数 (B)	対象職員数 (C)	平均取得日数 (B) / (C)	取得率 (B) / (A)
38,105日	12,444日	1,031人	12.1日	32.7%

※ 上下水道局、交通局及び富士大和温泉病院を除く。

※ 育児休業等の職員数を除く。

(3) 時間外勤務及び休日勤務等の状況（平成26年度）

（単位：時間）

時間外・休日勤務総時間数	職員1人当たりの時間外勤務平均時間数
225,789	159.34

※ 管理職、上下水道局、交通局及び富士大和温泉病院の職員を除く。

(4) 育児休業の状況（平成26年度）

子が3歳未満の職員は育児休業を取得することができます。育児休業を取得した期間は給料が支給されません。

（単位：件）

内容	男性	女性
育児休業の承認件数	1	16
育児休業期間延長の承認件数	0	6

4 職員の分限及び懲戒処分の状況（平成26年度）

分限処分とは、心身の病気のために公務が行えない状態になった職員等に対して行われる処分です。懲戒処分とは、職員に公務員としてふさわしくない行為があった場合等に行われる処分です。

（単位：人）

分限処分		懲戒処分			
休職	免職	戒告	減給	停職	免職
54	0	0	0	1	0

5 職員の営利企業等従事許可等に関するサービスの状況（平成26年度）

職員は、任命権者の許可を受けなければ、営利企業等の役員等を兼ねることや自ら営利企業を営むこと、その他報酬を得ていかなる事業または事務にも従事することはできません。

（単位：件）

従事の内容	件数	備考
営利を目的とする私企業を営むことを目的とする会社その他の団体の役員を兼ねる場合	0	
自ら営利を目的とする私企業を営む場合	0	
報酬を得て事業もしくは事務に従事する場合	30	統計指導員など

6 職員の研修及び勤務成績の評定の状況

(1) 研修の状況（平成26年度）

採用後年次や職務上の階層毎に行う一般研修、特定分野について重点的、研究的に行う特別研修及び国等の機関に派遣して行う派遣研修等を実施し、職員の人材育成を図っています。

（単位：人）

研修の種類	研修内容	受講者数
一般研修	新規採用職員、採用後3年次、係長級研修など	371
特別研修	法令実務研修、女性職員キャリアデザイン研修、人権・同和問題研修など	2,065
派遣研修	本省、市町村職員中央研修所、佐賀県市町村振興協会主催研修など	306
自主研修	自主研究グループ活動、通信教育など	70
合 計		2,812

(2) 勤務成績の評定の概要（平成26年度）

職員の人材育成及び公正な人事への反映を目的として、全職員を対象とする人事評価を年2回実施しています。

評価の対象者	基準日（9月30日、3月1日）現在の全職員
評価者	上位の職の者が評価（前評価、最終評価）
評価項目	業績評価、態度姿勢評価、能力評価

7 職員の健康管理等に関する福祉の状況

(1) 職員の健康診断の状況（平成26年度）

労働安全衛生法及び安全衛生規則に基づき、事業者責任として、職員の安全と健康を確保するため下記の健康管理事業を実施しています。

（単位：人）

種 類	受診者
定期健康診断	952
人間ドック	676
胃がん検診	153
V D T 検診	261

※ 上下水道局及び交通局の職員を除く。

(2) 職員の福利厚生

地方公務員法（昭和25年法律第261号）第42条の規定に基づき、職員の保健及び福利厚生の増進を目的として、条例により佐賀市職員厚生会を設置しています。

- 佐賀市職員厚生会に対する公費負担額
25,187,710円（平成26年度決算見込）

【参考】

佐賀市職員厚生会の主な実施事業（平成26年度）

- ・ 福利厚生専門企業サービスの利用
- ・ 人間ドック受診補助

8 職員の勤務条件に関する措置要求及び不利益処分に関する不服申立等の利益の保護の状況

(1) 勤務条件に関する措置の要求の状況（平成26年度）

該当なし

(2) 不利益処分に関する不服申立ての状況（平成26年度）

該当なし