

所在地	佐賀市富士町麻那古		
構造	木造瓦葺	階数	2階建
1階面積	156.99 m ² (約 47.5 坪)	2階面積	56.60 m ² (約 17.1 坪)
延床面積	213.59 m ² (約 64.6 坪)	土地面積	652.23 m ² (約 197.3 坪)
建築時期	明治元年頃 (約築 158 年)	空き家になった時期	平成 25 年頃
空き家の状態	<ul style="list-style-type: none"> ・補修は不要 ・大幅な補修必要 ・多少の補修必要 ・現在補修中 		
設備の状況	電気	引き込み済み ・ その他 ()	
	ガス	プロパンガス ・ その他 ()	
	水道	簡易水道・井戸水・その他 ()	
	トイレ	水洗・汲み取り / 和式・洋式	
	下水道	接続済み ・ 浄化槽 ・ その他 ()	
	テレビ	CATV 接続済み・その他 ()	
	駐車場	有 (可能台数 2 台)	
売買又は賃貸 その希望価格	・売買	希望価格	120 万円
	・賃貸	希望家賃月額	万円
備考	<ul style="list-style-type: none"> ・日当たり良好のゆとりある 7LDK 住宅。敷地内駐車は2台可能。 ・部屋数が多く、大家族向きで現状のままお引渡しなので、お好みのリフォーム・リノベーションで理想の住まいづくりを楽しめます。 ・イエローゾーン※1、家屋の一部はレッドゾーン※2 ・境界非明示 ・付帯物件として小屋がありますが、現地での確認となります。 		

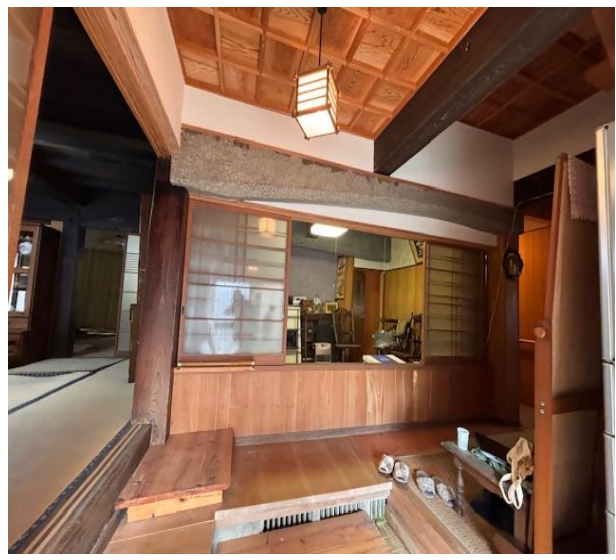
外観写真



キッチン



玄関 踊り場



トイレ



風呂



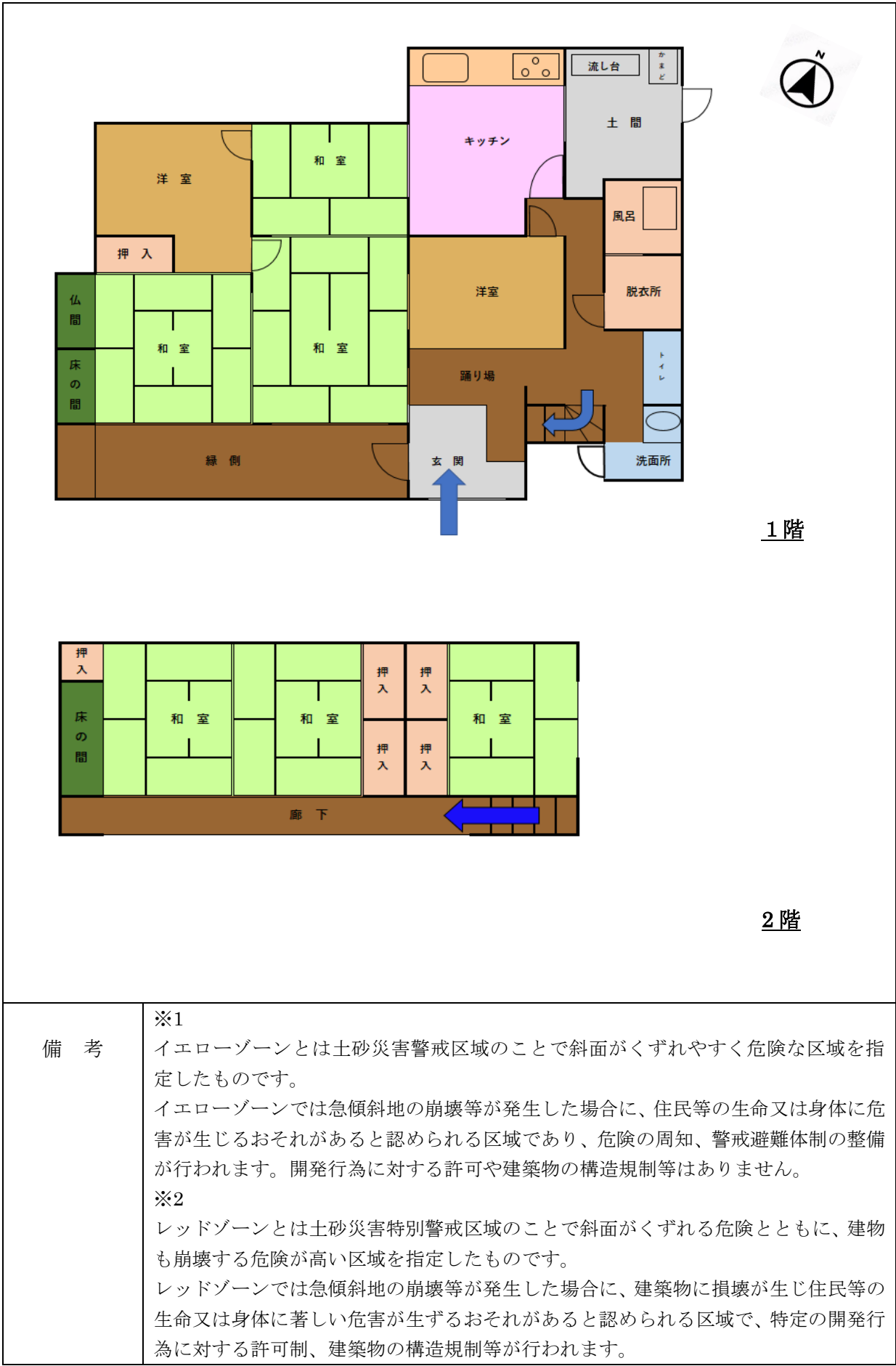
2階 和室



縁側



2 空き家等の間取り図



備考

※1

イエローゾーンとは土砂災害警戒区域のことで斜面がくずれやすく危険な区域を指定したものです。

イエローゾーンでは急傾斜地の崩壊等が発生した場合に、住民等の生命又は身体に危害が生じるおそれがあると認められる区域であり、危険の周知、警戒避難体制の整備が行われます。開発行為に対する許可や建築物の構造規制等はありません。

※2

レッドゾーンとは土砂災害特別警戒区域のことで斜面がくずれる危険とともに、建物も崩壊する危険が高い区域を指定したものです。

レッドゾーンでは急傾斜地の崩壊等が発生した場合に、建築物に損壊が生じ住民等の生命又は身体に著しい危害が生ずるおそれがあると認められる区域で、特定の開発行為に対する許可制、建築物の構造規制等が行われます。