

赤ちゃんから
小学生まで
対象

あなたの子育て
お手伝いします!

会員募集中



佐賀市子育てサポートセンターってなあに？

子育てのお手伝いが必要な人(依頼会員)と、子育てのお手伝いができる人(サポート会員)がそれぞれに会員登録をしてネットワークを作り、子育てを支援し合う、有償の子育てボランティアセンターです(登録無料)



こんな時に利用できます

子どもの預かり
リフレッシュしたい!
美容室に行きたい!
病院に行きたい!
残業時に子どもを預けたい!

子どもの送迎
保育園に迎えに行してほしい!
習い事へ送ってほしい!
児童クラブに迎えに行き、そのまま預かってほしい!

産後のサポート
食事の支度をしてほしい!
洗濯や掃除をしてほしい!
食材等を買ってきてほしい!
上の子のお世話をしてほしい!

空き時間を使って子育ての応援をしませんか？

サポート会員募集中!

サポート会員
さんの声

これまでの自分の経験を活かして、やりがいを感じた!
依頼会員さんから感謝の言葉をいただき、とても嬉しかった!
お子さんが保育園での話をたくさんしてくれて楽しかった!



関心のある方、ちょっと活動してみたい方、まずはセンターへご連絡ください! (TEL 0952-40-7288)

サポートママ

* 家事の手伝い

- ・ 食事の支度
- ・ 衣類の洗濯
- ・ 住居の掃除
- ・ 食材・生活必需品の買い物
- ・ 沐浴介助
- ・ その他

* 上の子の遊び相手、送迎など

サポート場所 依頼会員宅など

利用対象と期間

- ・ 佐賀市在住で、身内から身の回りのお世話が受けられない妊産婦
- ・ 出産後8週間以内、または、切迫流、早産など医師の指示で安静が必要な期間

申し込み 出産予定日の2ヶ月前まで
※申し込み期限が過ぎた方でも、ご相談ください。

事前打合せ 出産予定日の約1ヶ月前に依頼会員宅で行います。

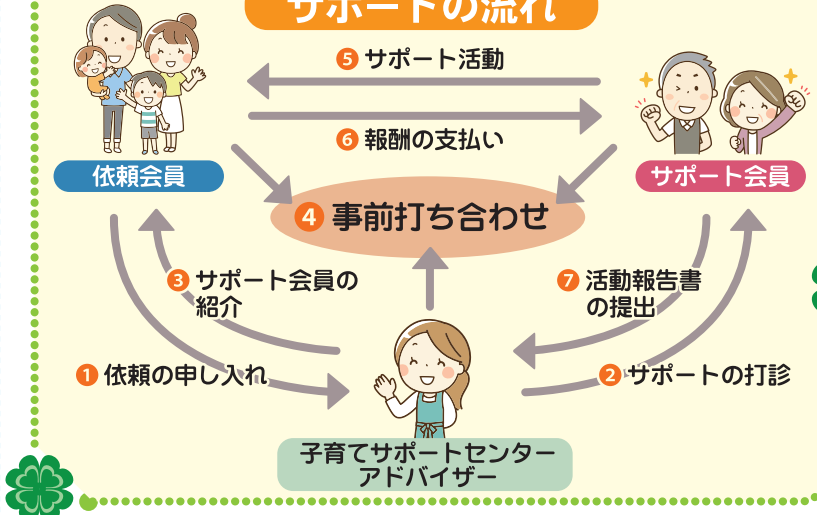
利用料(1時間あたり)

活動日	時間帯	サポートママ	ファミリーサポート
月曜～金曜	7時～19時	700円 (400円)	600円 (400円)
上記以外の 早朝・夜間・土日祝		800円 (400円)	700円 (400円)
病気回復期の預かり			700円 (400円)

- * () 内は利用促進制度利用の金額です。
市民税非課税世帯、ひとり親家庭(所得制限あり)、生活保護受給世帯、多胎児や障がいのある児童を養育している世帯などが対象で、事前申請が必要です。
- * 「ファミリーサポート」は、複数の子ども(兄弟姉妹)の預かりの場合は、2人目は半額とします。
- * サポートに車を使用した場合や、おやつ・食事等を提供した場合は、別途料金が必要です。

詳しくはセンターへお問い合わせください。

サポートの流れ

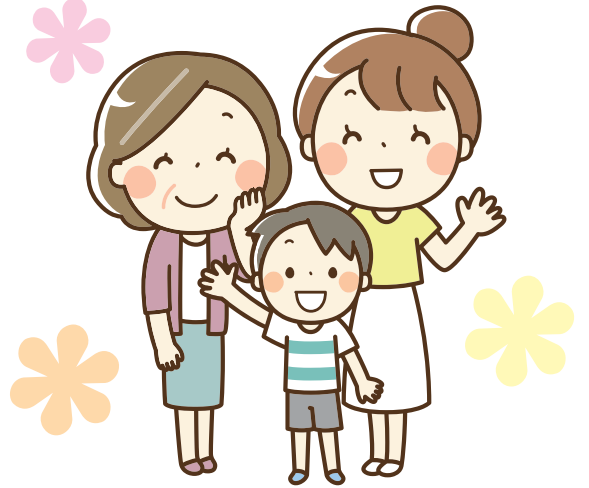


妊娠中

0歳

産後8週

小学校
6年生



ファミリーサポート

- * 保育園等の開始前または終了後の預かり
- * 保育園等への送迎
- * 病気回復期の預かり
- * 保護者が病気や用事時の預かり
- * その他

サポート場所 サポート会員宅・依頼会員宅など

利用対象と期間

- ・ 佐賀市在住の方又は市内勤務の方
- ・ 身内から身の回りのお世話が受けられない方
- ・ 子どもが0歳から小学校6年生までの期間
(サポートの内容と子どもの発育状況等により、利用時間が変わる場合があります。)

申し込み 利用予定日の1ヶ月前まで
※申し込み期限が過ぎた方でも、ご相談ください。

事前打合せ サポート開始前にセンターや依頼会員宅で行います。

補償保険制度

万が一の事故に備えて補償保険に加入しておりますので、安心してご利用いただけます。

(保険料はセンターが負担)

お問い合わせ・お申し込み先

佐賀市子育てサポートセンター ふるはあと
佐賀市白山2丁目7-1エスプラッツ2F
佐賀市子育て支援センター
「ゆめ・ほけっと」内

〔TEL〕0952-40-7288

〔利用時間〕月曜日～土曜日 10時～17時

〔休館日〕日曜日・祝日(土曜日を除く)
年末年始