

す かん 住まいに関するサポートいろいろ

月々の家賃は家計の大きな負担になります。市営住宅や母子生活支援施設など公的な住宅を利用すれば、収入に応じて家賃が決まるので、民間の住宅より負担が軽くなる場合があります。申し込み方法などは各窓口にご確認ください。

しえいじゆうたく 市営住宅

母 父

〈募集について〉定期募集(年4回/5月・8月・11月・2月)は、募集月の前月15日「市報さが」および佐賀市のホームページ等でお知らせします。定期募集の申込方法は、優先入居と一般入居の2種類があります。同時に両方を申し込むことはできません。

○優先入居

- ・同居する18歳未満の子が複数いる世帯であること(ひとり親家庭は1名以上)
- ・身体障がい、または精神障がい、知的障がいがあり手帳等で確認できる者及びその世帯であること
- ・老朽化等により保安上危険、若しくは設備が整っていない住宅に1年以上上居している者及びその世帯
- ・国からの通知、指導等により市が特別の事由があると認めた者及びその世帯
- ・住宅困窮度合いを点数化し、上位の方から優先入居

○一般入居

- ・優先入居に申し込む世帯以外が対象
- ・公開抽選により入居予定者と補欠者を決定
※抽選優遇制度あり…ひとり親世帯、障がい者世帯(身体1-4級、精神1-3級、療育)、高齢者世帯、多回数申込者(過去3年以内に3回以上申込んで当選なし)

〈申込資格〉※その他の詳しい内容はお問い合わせください

- ・現に住宅に困窮している
- ・同居親族等がある ※単身入居は年齢制限(60歳以上)等あり
- ・政令月収が15万8千円以下
※高齢者、心身障がい者、小学校就学前のこどもがいるなどの世帯については21万4千円以下
- ・市町村税及び民間賃貸住宅の家賃の滞納がないこと
- ・暴力団員でないこと

〈家賃〉家賃は、入居者の収入、住宅の立地条件などによって決まります。入居時に、**敷金(家賃の3カ月分 入居日まで)**、連帯保証人1人が必要です。連帯保証人が準備できない場合は、緊急連絡人で可能な場合があります。※要相談

〈入居〉入居が決定した世帯は、**通知された入居可能日から10日以内**に入居する必要があります。

〈窓口〉佐賀市営住宅等指定管理者
株式会社 マベック
市営住宅管理室

所在地：佐賀市駅前中央1丁目9番41号
パインックスビル1階

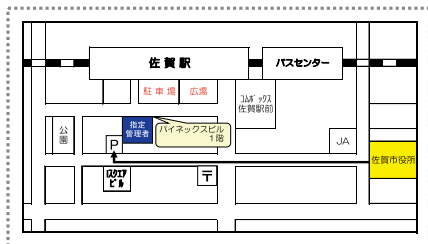
電話：0952-20-3205

FAX：0952-28-4777

受付時間：平日 8時30分～17時30分
(火曜は19時まで窓口延長)

毎月第3土のみ 9時～12時

※土曜(上記以外)・祝日・年末年始・日曜はお休み



〈募集種類〉 県営住宅の募集には以下の2種類があります。

○入居予備者募集

年2回(2月・9月)に募集を行います。詳しくは「市報さが」などでお知らせします。

空家が発生した場合に、抽選によって決定した順番の若い方から入居できます。登録は、次の受付開始日の前日まで有効です。それまでに順番がまわってこない方は、再度申し込みが必要です。

ひとり親家庭や多子世帯等には、抽選番号を複数付与する優遇措置があります。

○随時募集

入居予備者として待機している方がいない団地で、空き部屋がある団地については、随時募集を行っています。

- 〈申込資格〉
- ・現在同居し、または同居しようとする親族があること
 - ・政令月収が、収入基準以下であること
 - ・入居者及び同居者が暴力団員でないこと
 - ・単身入居申込者は上記のほかに、年齢等の条件があります

くわしくは窓口へ
お問い合わせください。

- 〈家 賃〉 家賃は、入居者の収入、住宅の立地条件などによって決まります。
入居時に、敷金(家賃の3カ月分 入居決定から14日以内に納付)、連帯保証人が必要です。

- 〈入 居〉 入居が決定した世帯は、通知された入居可能日から15日以内に入居する必要があります。

- 〈窓 口〉 佐賀県営住宅等指定管理者
株式会社マベック 佐賀管理室
所在地: 佐賀市八丁畷町 8-1 (佐賀総合庁舎別館)
電 話: 0952-20-2500

受付時間

〔平日〕 8時30分～18時30分

〔土曜〕 9時～12時(2・3・6・7・9月のみ)

〔休日〕 日曜・祝日・年末年始
土曜(上記以外)

母子生活支援施設は、18歳未満の子どもを養育している母子家庭の母が、子どもと一緒に利用できる住宅です。入居された方には、仕事や育児、健康、家族関係、将来の生活設計のことなど、さまざまな心配ごとを相談できる職員が、自立に向けたサポートを行います。



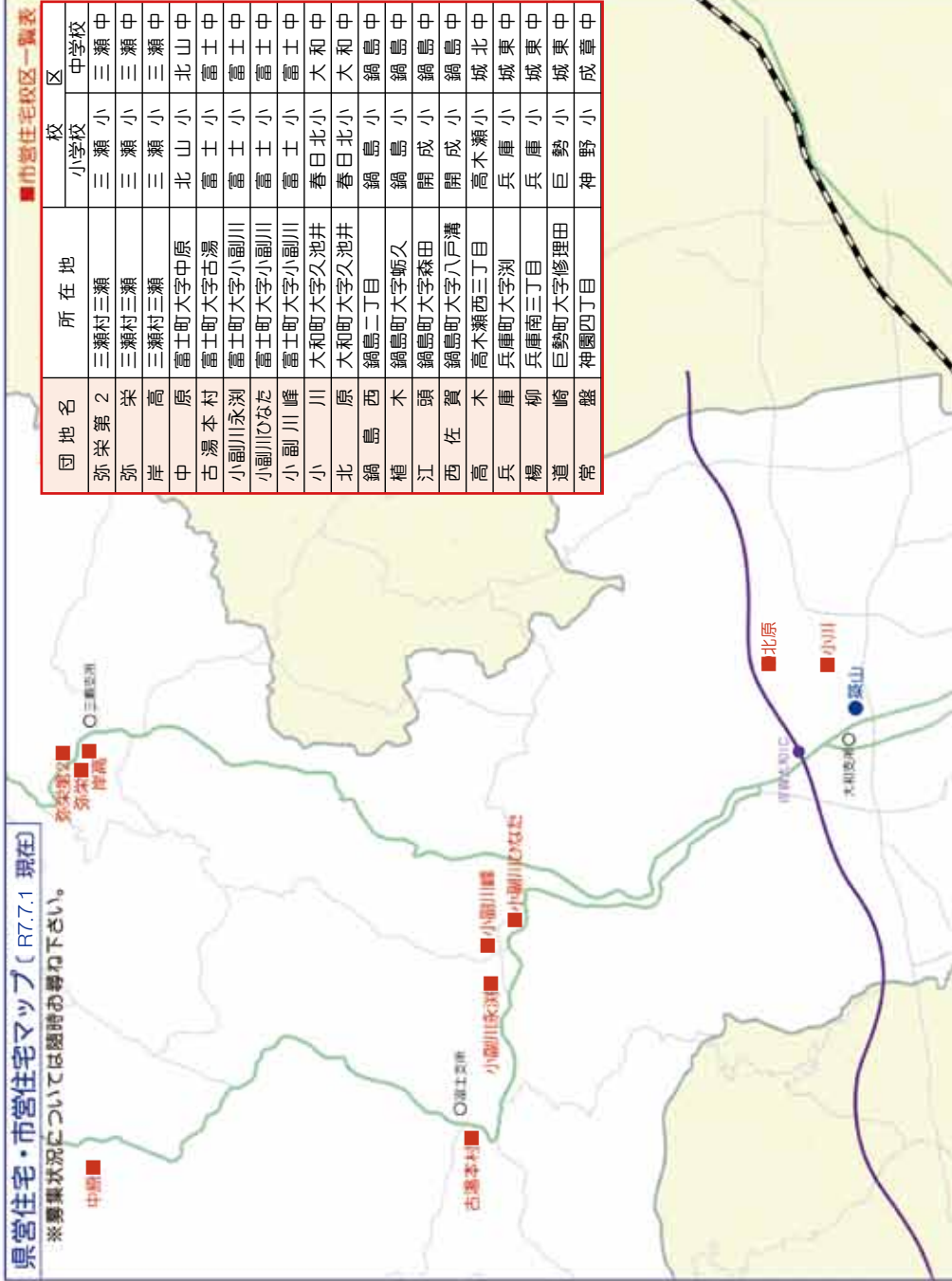
- 〈入所負担金〉 市町村民税の課税状況等に応じた家賃負担があります。
非課税の場合、家賃はかからない場合があります。ただし、光熱水費は実費負担です。

県営住宅・市営住宅マップ（R7.7.1 現在）

※募集状況については随時お尋ね下さい。

■市営住宅校区一覧表

団地名	所在地	校区	
		小学校	中学校
弥栄第2	三瀬村三瀬	三瀬小	三瀬中
弥栄	三瀬村三瀬	三瀬小	三瀬中
岸高	三瀬村三瀬	三瀬小	三瀬中
中原	富士町大字中原	北山小	北山中
古湯本村	富士町大字古湯	富士小	富士中
小副川永淵	富士町大字小副川	富士小	富士中
小副川ひなた	富士町大字小副川	富士小	富士中
小副川峰	富士町大字小副川	富士小	富士中
小川	大和町大字久池井	春日北小	大和中
北原	大和町大字久池井	春日北小	大和中
鍋島西	鍋島二丁目	鍋島小	鍋島中
梶木	鍋島町大字師久	鍋島小	鍋島中
江頭	鍋島町大字森田	開成小	鍋島中
西佐賀	鍋島町大字八戸溝	開成小	鍋島中
高木	高木瀬西三丁目	高木瀬小	城北中
兵庫	兵庫町大字刈	兵庫小	城東中
楊柳	兵庫南三丁目	兵庫小	城東中
道崎	巨勢町大字修理田	巨勢小	城東中
常盤	神園四丁目	神野小	成章中





■ 県営住宅校区一覧表

団地名	所在地	校区	
		小学校	中学校
築山	大和町大字尼寺	春日小	大和中
医大北	鍋島六丁目	鍋島小	鍋島中
医大西	鍋島五丁目	鍋島小	鍋島中
鍋島	開成一丁目	開成小	鍋島中
城北	高木瀬東六丁目	高木瀬小	城北中
高木	若宮三丁目4番	若宮小	城北中
多布施	多布施四丁目	神野小	成章中
多布施第二	多布施四丁目	神野小	成章中
中折	天祐団地	新栄小	昭栄中
六座町	六座町7番	日新小	昭栄中
昭栄	長瀬町8番	日新小	昭栄中
兵庫	兵庫南三丁目	兵庫小	城東中
牛島	巨勢町大字牛島	巨勢小	城東中
城西	光二丁目	西与賀小	城西中
光	光三丁目	西与賀小	城西中

■ 市営住宅校区一覧表

団地名	所在地	校区	
		小学校	中学校
城袋	本庄町大字袋	本庄小	城西中
正里	本庄町大字袋	本庄小	城西中
西与賀	本庄町大字本庄	本庄小	城西中
嘉瀬	光三丁目	西与賀小	城西中
光	嘉瀬町大字中原	嘉瀬小	昭栄中
千歳	北川副町大字光法	北川副小	城南中
石塚	諸雷町大字徳雷	諸雷北小	諸雷中
東寺	諸雷町大字為重	諸雷南小	諸雷中
西古賀	諸雷町大字為重	諸雷南小	諸雷中
鹿江	川副町大字西古賀	西川副小	川副中
	川副町大字鹿江	南川副小	川副中