



乳児等通園支援事業 (こども誰でも通園制度) について

令和7年5月14日(水)

佐賀市 こども未来部
保育幼稚園課

01 乳児等通園支援事業（こども誰でも通園制度）の概要

こども[★]誰[★]でも通園制度

こども誰でも通園制度とは？

全てのこどもの育ちを応援し、こどもの良質な成育環境を整備するとともに、全ての子育て家庭に対して、保護者の多様な働き方やライフスタイルにかかわらず形での支援を強化するため創設された新たな通園制度です。

対象者

- ・ 佐賀市に住民登録がある
- ・ 保育所等に通っていない

0歳6ヶ月～満3歳未満が対象

利用方法

- ・ 月10時間の枠内で
時間単位で柔軟に利用可能



02 令和6年度の試行的事業における実績 (令和6年7月～令和7年3月)

こども[☆]誰[☆]でも通園制度

	公立保育所	私立保育所	私立認定こども園	小規模保育園	合計
実施施設数	1施設	1施設	3施設	4施設	9施設

	0歳	1歳	2歳	合計
利用認定児童数	245人	130人	54人	429人
延べ利用児童数	298人	362人	96人	756人
利用時間総数	808時間	1,073時間	290時間	2,171時間
実利用児童数	60人	44人	15人	119人

02 制度を実際に利用した人の声 **こども** **誰** **でも** **通園** **制度**

良かった点

リフレッシュして、子育てに前向きになれた

親と離れ、社会で生活することに慣れてきた

育児の悩みを相談できた

他のこどもと触れ合い成長を感じる

改善すべき点

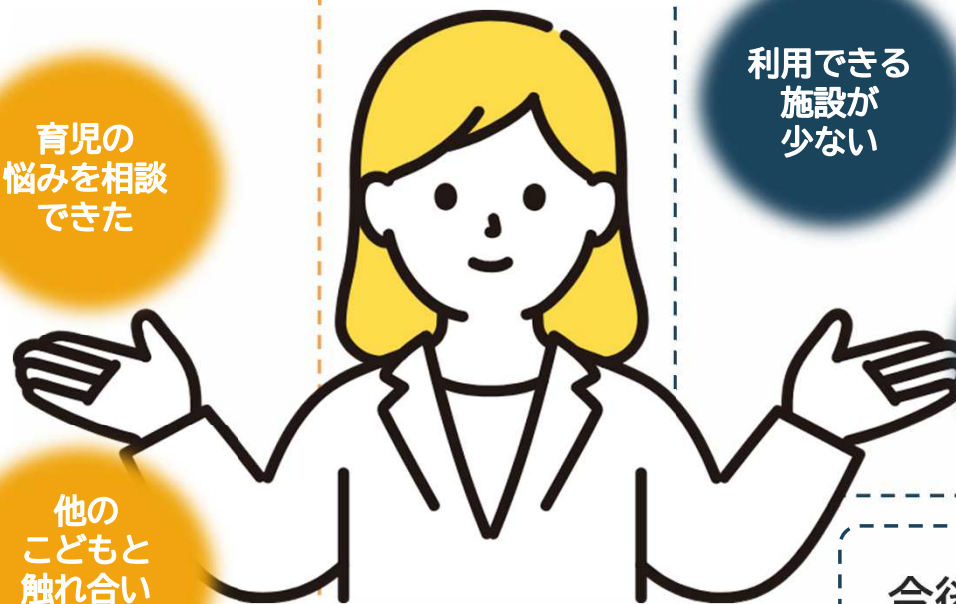
利用できる施設が少ない

施設の空き状況が分からない

利用したくても予約の空きがなく利用できない

今後の課題として…

- ①事業実施施設数を増やすこと
- ②インターネット上で空き状況の確認や、施設の予約ができること



03 令和7年度の事業実施について

こども[★]誰[★]でも通園制度

ポイント

- 令和6年度は一般型のみで事業を実施したが、余裕活用型を取り入れることで、施設の増加を図る

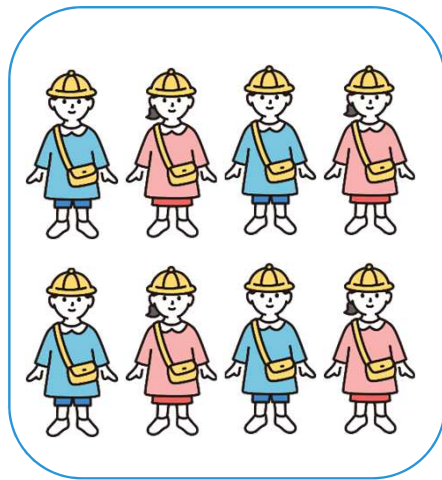
<一般型と余裕活用型の違い>

誰でも通園制度の定員：8名

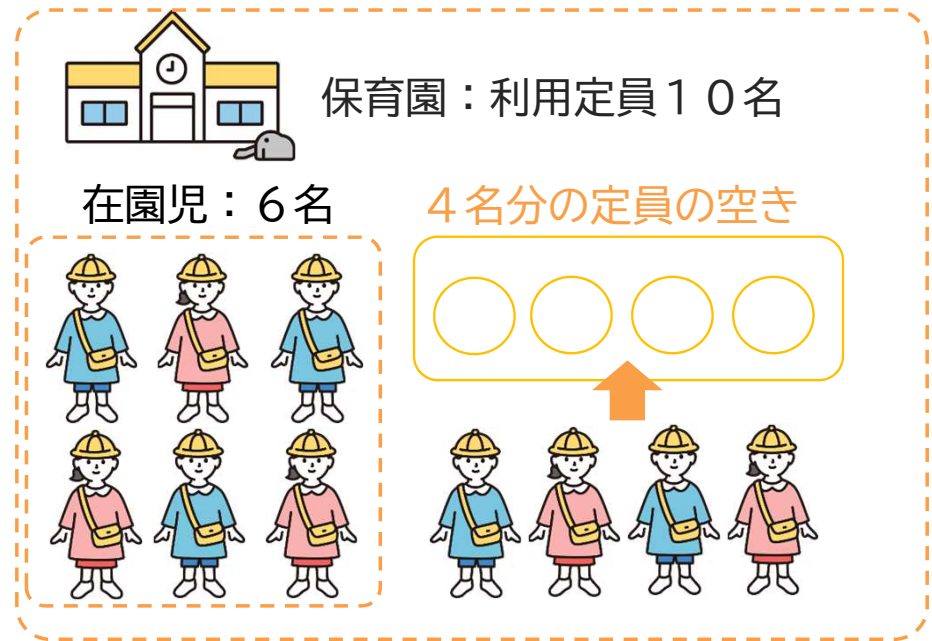
※一般型の場合、

- 専任職員の配置
- 定員に対する保育室の確保

等が必要



利用定員と関係なく、定員を設定して実施する方法
⇒ 一般型



利用定員の空きを利用して実施する方法
⇒ 余裕活用型

03 令和7年度の事業実施について

こども[★]誰[★]でも通園制度

一般型

No.	施設名称	施設類型	校区	定員
1	あやとり保育園	小規模保育園	鍋島	3人
2	めでる保育園	小規模保育園	高木瀬	8人
3	あおぞら保育園	認定こども園	兵庫	2人
4	まなみ保育園	小規模保育園	神野	6人
5	日新こども園	認定こども園	日新	5人
6	佐賀女子短期大学附属ふたばこども園	認定こども園	本庄	1人
7	こころね保育園	小規模保育園	本庄	2人
8	日新こども園好生館分園きらら	認定こども園	嘉瀬	3人
9	なかよし保育園	認定こども園	諸富北	5人
10	あかつき保育園	認定こども園	諸富南	3人
			合計	38人

余裕活用品

No.	施設名称	施設類型	校区
1	ヤクルト保育園ミルミルテラス	事業所内保育施設	春日
2	尚賢保育園	認定こども園	鍋島
3	鍋島幼稚園おひさまハウス	認定こども園	鍋島
4	はとぼっぼう	小規模保育園	高木瀬
5	宝正こども園	認定こども園	兵庫
6	佐賀中部病院内保育園サンキッズ	事業所内保育施設	兵庫
7	掘江保育園	認定こども園	神野
8	そらいろ保育園	小規模保育園	神野
9	そらいろのたね	小規模保育園	神野
10	新栄保育園	認定こども園	新栄
11	そらとまる	小規模保育園	循誘
12	諸富保育園	認定こども園	諸富南
13	鳳鳴乃里幼稚園舎	認定こども園	西川副
14	みなみ保育園	認定こども園	南川副

- ・ 令和6年度と比較し、施設数、定員数が大幅に増加
- ・ 市内満遍ない実施施設の配置

制度を利用したくてもできなかった方々に対し、提供体制の確保が可能