

## 久保田児童センター移転・久保田保健センター改修の概要

### 1. 事業の概要

久保田児童センター移転及び久保田保健センター改修とは、久保田地区の公共施設再編方針に基づき、久保田保健センターを改修し、老朽化した久保田児童センターの機能移転を行うことで、久保田支所周辺に公共施設を集積し、利用者の利便性向上を図るものです。

また、久保田児童センターの移転にあわせて、同児童センター内で行う児童クラブについて、現在3年生までの受入れから6年生までの受入れに拡充し、子育て支援の充実を図ります。

### 2. 久保田児童センター移転に関するスケジュール

令和6年度 久保田保健センター改修工事及び外構工事の設計

令和7年度 久保田保健センター改修工事及び外構工事

令和8年度 久保田保健センター改修工事及び外構工事

現久保田児童センター解体工事設計

令和9年度 新久保田児童センター移転開館

旧久保田児童センター解体工事

# 久保田児童センター改修整備（素案）

## 全体

- ① 雨漏り修繕（屋根工事含む） ② 空調機器更新（個別空調式） ③ 照明器具LED更新 ④ 受電源設備の更新

## ⑫ 集会室

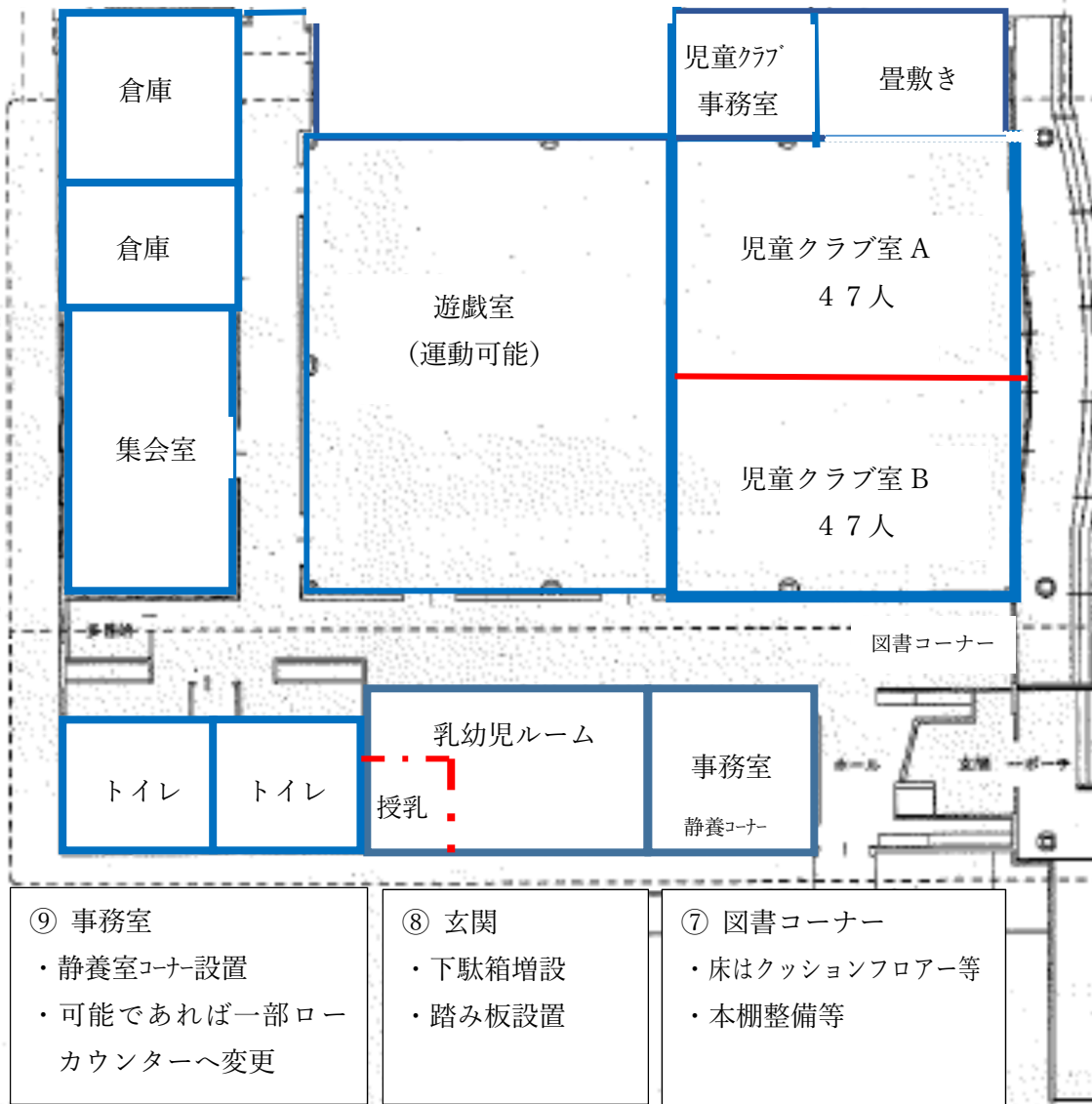
- ・ 1 部屋に変更するため壁等の撤去
- ・ 床はクッションフロアー
- ・ 収納できる棚等整備

## ⑪ トイレ

- ・ 検尿室をトイレに改修
- ・ 扉を設置
- ・ 洋式に改修及び増設
- ・ 幼児用トイレの設置

## ⑩ 乳幼児ルーム

- ・ 事務室の半分、資料室、健康相談室を1部屋に
- ・ 乳幼児ルームと事務室との間の壁に窓を設置
- ・ 床はクッションフロアー
- ・ 手洗い場設置
- ・ カーテンで間仕切る授乳コーナー設置
- ・ おもちゃなどを収納できる棚等整備



## ⑤ 遊戯室

- ・ ボール遊びができるよう照明器具、エアコン、窓には柵を設置

## ⑥ 児童クラブ室

- ・ 遊戯室と児童クラブ室の間はパーテーションでなく壁へ変更
- ・ 明り取りのため壁には窓を設置
- ・ 児童クラブ室は可動式パーテーションの間仕切り設置
- ・ 児童クラブ室北側は畳部分はクラブ室との間仕切りを撤去
- ・ 児童クラブ室事務室は間仕切りと引き戸を設置
- ・ クラブ室内に手洗い場設置
- ・ 児童クラブ事務室の北側に勝手口を設置
- ・ 東側の窓には腰高まで柵を設置
- ・ コンセント口設置

## ⑨ 事務室

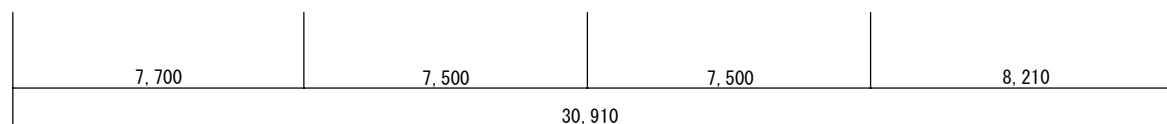
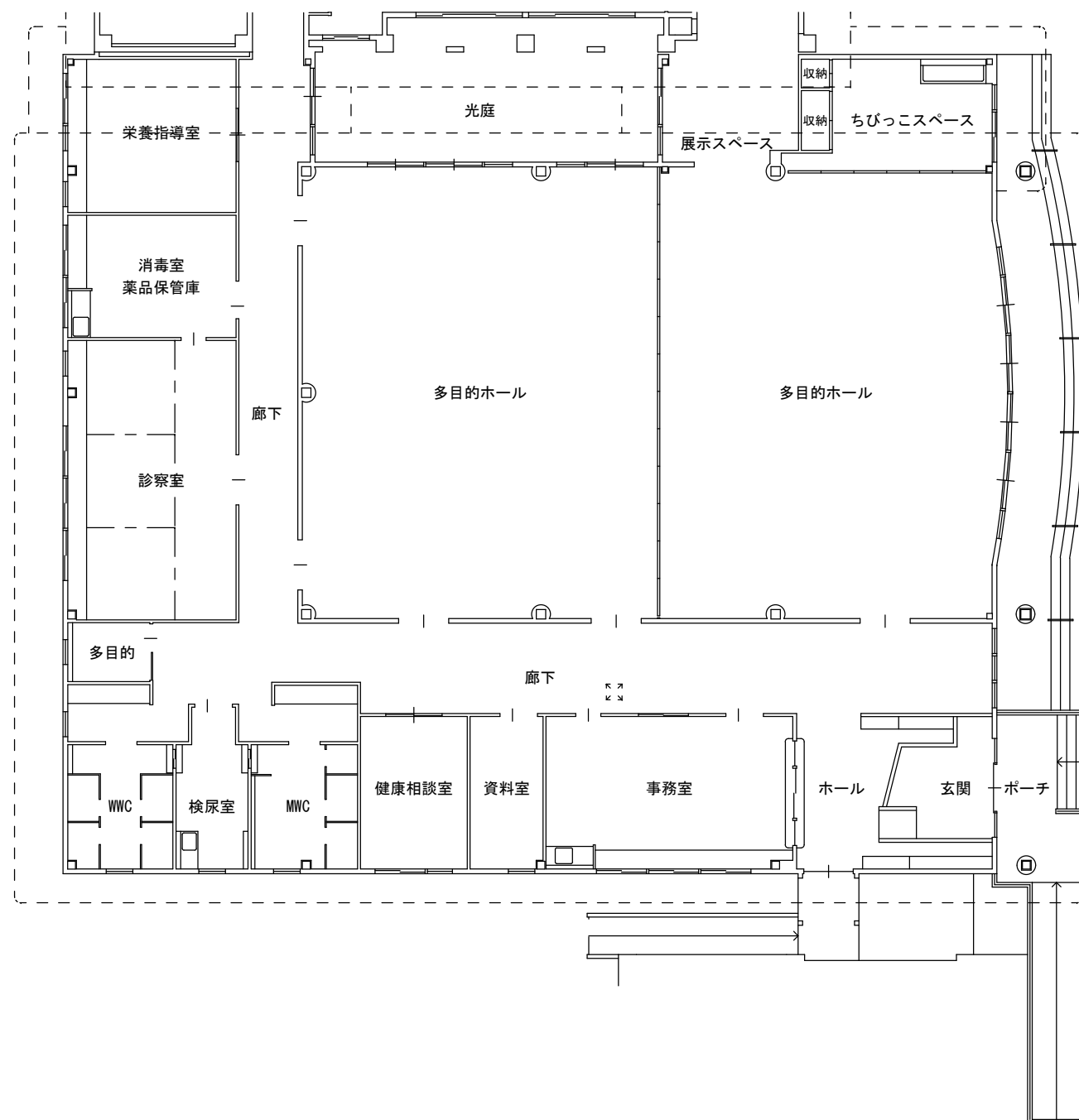
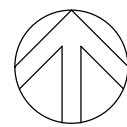
- ・ 静養室コーナー設置
- ・ 可能であれば一部ローカウンターへ変更

## ⑧ 玄関

- ・ 下駄箱増設
- ・ 踏み板設置

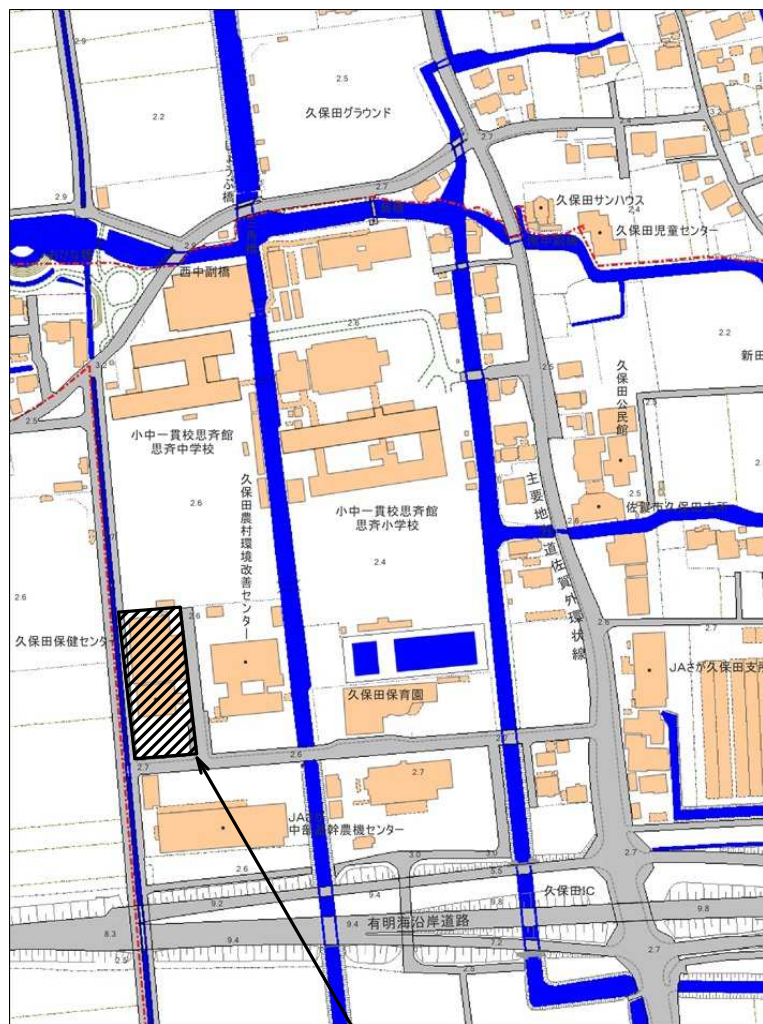
## ⑦ 図書コーナー

- ・ 床はクッションフロアー等
- ・ 本棚整備等



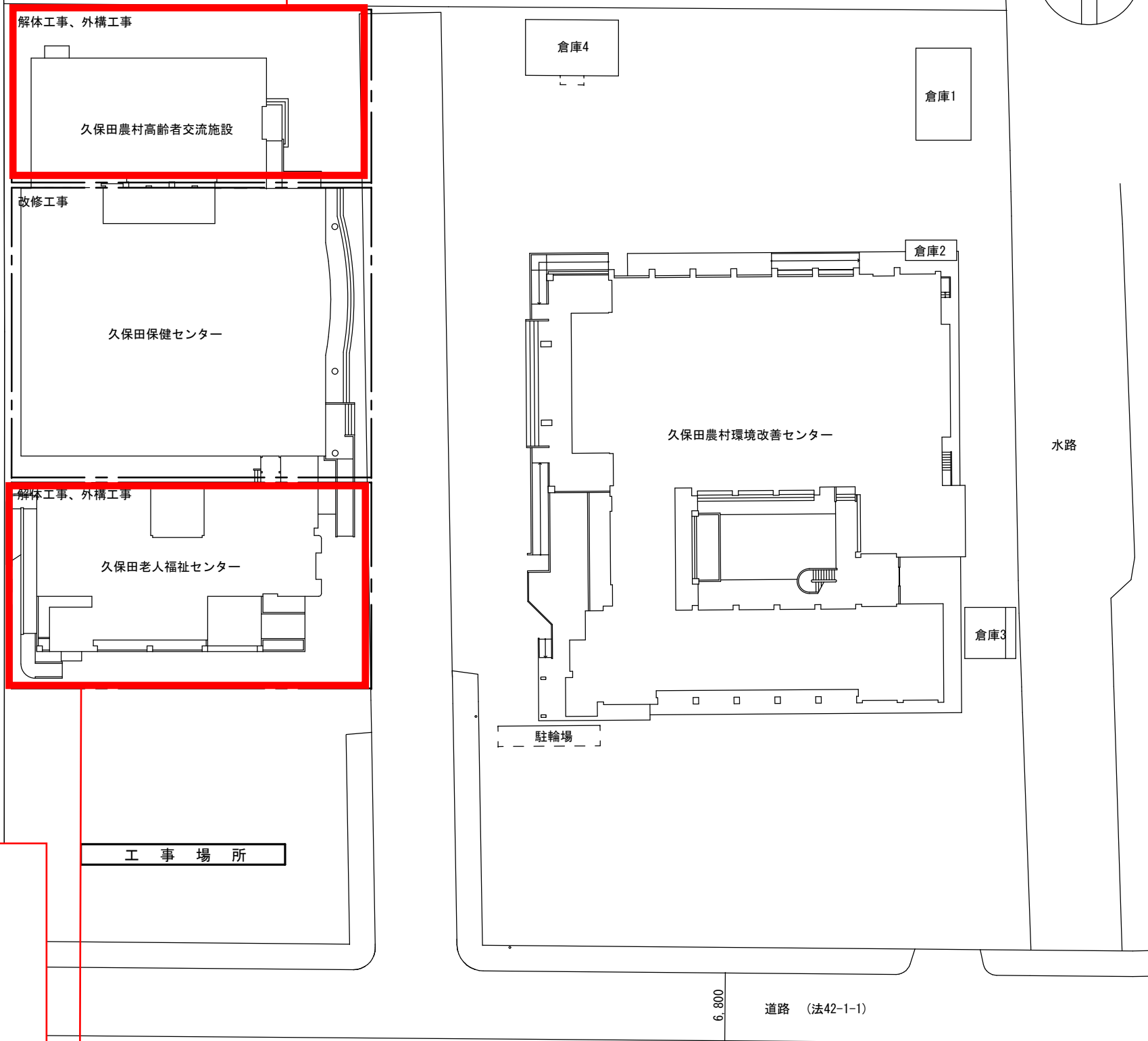
久保田保健センター 平面図 1:200

付近見取り図



佐賀市久保田町大字新田 地内

①児童センター北側  
 ・駐車場の整備  
 ・照明の設置



工事場所

配置図 1:500

②児童センター南側

- ・園庭の整備  
園庭は芝生を想定 (メンテナンス不要のもの)
- ・砂場と庇設置
- ・日よけのための庇 (建物南部分)
- ・高木植栽 (日陰対策)
- ・ベンチ設置
- ・足洗い場、手洗い場、散水設備設置
- ・ネットフェンス設置
- ・照明設置
- ・車両通用口
- ・自転車置き場
- ・身障者用駐車場 4 台分
- ・倉庫設置 (外遊具保管のため)