

# 高齢者福祉サービスの ご案内



佐賀市

佐賀市では『住み慣れた地域で支え合い、自分らしく自立した生活ができるまち』をめざしています。

自分らしく自立した生活のためにまずは、要介護状態にならないための健康づくりや介護予防が必要です。

そして、介護が必要になっても、みんなで支え合う体制づくり（地域包括ケアシステム 2～3 ページ）が不可欠です。

『いくつになっても、毎日をいきいきと過ごしたい』高齢者のみなさんのこうした願いをサポートするため、元気な人から、ご自宅での生活が困難になった人まで、さまざまなライフステージに合わせたサービスを受けることができます。

このパンフレットには、3つのテーマに沿って、高齢者のみなさんの生活を支えるメニューを掲載しています。

生きがい・社会参加

5ページ～

健康で安心できる生活

12ページ～

介護・介助サービス

29ページ～

※佐賀市のホームページでも随時、福祉サービスに関して紹介しておりますので、ご活用ください。  
市のホームページ (<https://www.city.saga.lg.jp>) より、  
「健康・福祉」→「高齢者福祉」からご覧ください。  
「ライフステージから探す」の場合は「高齢・介護」

## 目次

### I 生きがい・社会参加

#### ◆学びたい・経験を生かしたい

いきがい館（老人福祉センター・老人いこいの家）	5
シルバー人材センター	6

#### ◆地域の人と交流したい

高齢者ふれあいサロン	7
地域共生ステーション	8

※施設一覧は51ページ

### II 健康で安心できる生活

#### ◆経済的な負担が軽くなる情報を知りたい

シルバーパス券購入の助成	12
あん摩・はり・きゅう等施術券交付	13
税の軽減	13

#### ◆健康でいたい

センター版元気アップ教室	16
地域版元気アップ教室	19
体操主体の自主グループ	20
音楽サロン自主グループ	20
脳いきいき健康塾自主グループ	21
佐賀市健康運動センター	22

#### ◆安心して暮らしたい

高齢者世話付住宅（シルバーハウジング）	23
あんしん見守り事前登録事業	24
あんしんノート	25
佐賀市成年後見センター（佐賀市社会福祉協議会内）	25

### III 介護・介助サービス

#### ◆在宅でサービスを利用したい

高齢者日常生活用具給付	29
寝具洗濯乾燥消毒サービス	30
安否確認事業	31
軽度生活援助	32
生活支援サービス	33
緊急通報システム	34
介護用品の支給	35
佐賀市社会福祉協議会の在宅生活支援	36

#### ◆施設等に入所してサービスを利用したい

有料老人ホーム	37
軽費老人ホーム	38
生活支援ハウス	39
養護老人ホーム	39

※施設一覧は52～54ページ

※施設一覧は55ページ

※施設一覧は54～55ページ

#### ◆介護保険について知りたい

介護保険サービスの利用	40
介護保険サービス一覧	42
社会福祉法人等による利用者負担軽減制度	44

### IV 施設・相談機関

#### ◆施設・相談機関の連絡先を知りたい

ものわすれ相談室	48
認知症相談ダイヤル	48
佐賀県認知症コールセンター	49
佐賀県若年性認知症支援センター	49
認知症に関する相談窓口など	50
各種施設（介護保険施設以外）	51
地域共生ステーション、有料老人ホーム、養護老人ホーム、 軽費老人ホーム、ケアハウス	
おたっしや本舗（地域包括支援センター）	56
居宅介護支援事業所	57
介護保険施設	60
介護老人福祉施設、地域密着型介護老人福祉施設、 介護老人保健施設、介護医療院	
認知症対応型共同生活介護施設	62
佐賀中部広域連合	64
佐賀市社会福祉協議会	64
佐賀市役所、支所	

## ◆地域包括ケアシステムとは

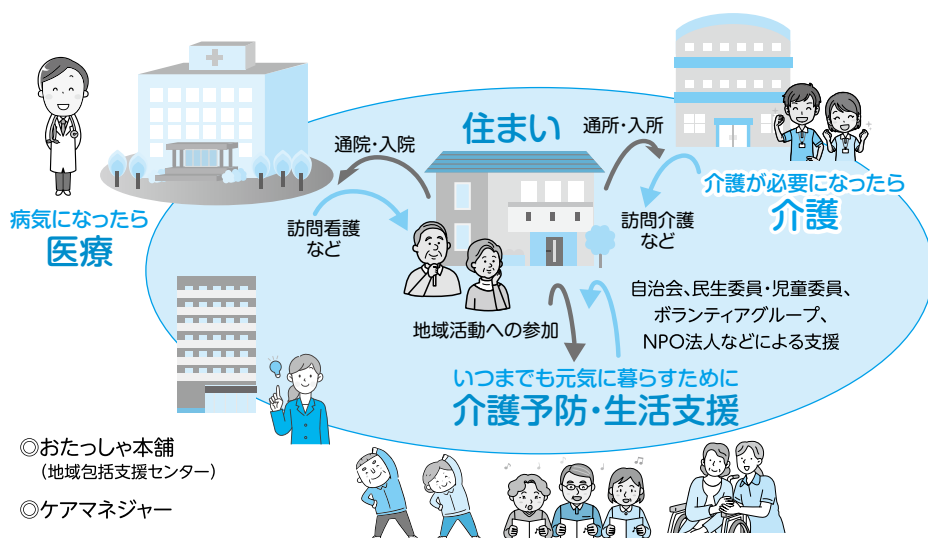
日本は、諸外国に例をみないスピードで高齢化が進行しています。

このような状況の中、団塊の世代が75歳以上となる2025年（令和7年）以降は、国民の医療や介護の需要が、さらに増加することが見込まれています。

このため、厚生労働省においては、高齢者の尊厳の保持と自立生活の支援の目的のもとで、可能な限り住み慣れた地域で、自分らしい暮らしを人生の最期まで続けることができるよう、地域の包括的な支援・サービス提供体制（地域包括ケアシステム）の構築を推進しています。

地域包括ケアシステムは、高齢者が重度な要介護状態となっても住み慣れた地域で自分らしい暮らしを人生の最期まで続けることができるよう、住まい・医療・介護・予防・生活支援が一体的に提供される仕組みです。

今後、認知症高齢者の増加も予想されることから、認知症高齢者の地域での生活を支えるためにも、地域包括ケアシステムの構築が重要となります。



## 地域包括ケアシステムの構築に向けた役割

- ・自分のことを自分でする
- ・自らの健康管理

自助

互助

- ・地域の住民組織の活動
- ・ボランティア活動

- ・介護保険・医療保険の  
社会保障制度

共助

公助

- ・自治体等が実施する  
事業・サービス

## ◆佐賀市における地域包括ケアシステム構築のための三本の柱

佐賀市は、高齢者がいつまでも地域で元気に暮らせるように、また、病気になったときや介護が必要になったときでも安心してサービスを受けられるよう、地域包括ケアシステムの構築を進めます。

### ①介護予防の推進【介護予防】

いつまでも元気で自立した生活を続けるため、介護状態にならないよう、日頃から介護予防に取り組むことが重要です。日常生活の活動を高め、家庭や社会への参加を促し、それによって一人ひとりの生きがいや自己実現のための取組を支援して、QOLの向上を目指します。

### ②支え合いの地域づくり【生活支援】

今後、認知症高齢者や単身高齢世帯等の増加に伴い、医療や介護サービス以外にも、在宅生活を継続するための日常的な生活支援を必要とする方の増加が予想されます。

そのために、行政サービスのみならず、ボランティア、NPO、民間企業等の多様な事業主体による重層的な支援体制の構築を推進します。

### ③在宅医療・介護の連携推進【医療・介護】

疾病があっても、自宅等の住み慣れた生活の場で療養し、自分らしい生活を続けられるためには、地域における医療・介護の関係機関が連携して、包括的かつ継続的な在宅医療・介護の提供を行うことが必要です。

そのため、関係機関が連携し、多職種協働により在宅医療・介護を一体的に提供できる体制を構築するための取組を推進します。

佐賀市・おたっしゅ本舗は、高齢者が住み慣れた地域で生活を続けられるよう暮らしをサポートします。

# I 生きがい・社会参加

学びたい・経験を  
生かしたい

## いきがい館（老人福祉センター・老人いこいの家）

5

高齢者が健康で明るい生活を送ることができるよう、生活や健康等の各種相談に応じ、健康増進、教養の向上及びレクリエーションが行える施設です。

## シルバー人材センター

6

日常生活の中での臨時的・短期的な仕事を引き受け、高齢者の就業機会の増大を図り、併せて活力ある地域社会づくりを目的としています。

地域の人と交流したい

## 高齢者ふれあいサロン

7

地域ボランティア等の協力のもと、地域の公民館等を利用して、閉じこもり防止や介護予防を目的とした各種活動を行っています。

## 地域共生ステーション

8

年齢や障がいの有無に関わらず、誰もが自然に集い、住み慣れた地域の中で安心して生活していくことができるように、様々な福祉サービスを、地域住民やCSO（市民社会組織）ボランティア等が協働し、支援していく地域の拠点となる場所です。

# いきがい館 (老人福祉センター・老人いこいの家)

Q. いきがい館って何ができる施設なのですか。

A. 60歳以上の方が健康で明るい生活を送ることができるよう、生活や健康等の各種相談に応じ、健康増進を図るとともに、教養の向上及びレクリエーションを楽しく行える施設です。

- ◎利用対象者 60歳以上の方など
- ◎利用時間 9時～16時
- ◎休館日 日曜日、祝日（祝日が日曜日の場合は、その翌日）  
年末年始（12月29日～1月3日）
- ◎利用料 無料
- ◎施設案内 詳しくは、各施設にお問い合わせください。

施設名 所在地・電話番号	各種行事
いきがい館巨勢 (巨勢老人福祉センター) 巨勢町大字高尾83-7 ☎24-5433	<ul style="list-style-type: none"> <li>●入浴日 月・火・水・金の11時～15時 (12月～3月は11時30分～)</li> <li>●健康相談 毎月第4金曜日</li> <li>●囲碁大会 毎月第3水曜日</li> <li>●各種クラブ活動 毎日</li> <li>●巨勢シルバーカレッジ (高齢者教養講座)</li> </ul>
いきがい館平松 (平松老人福祉センター) 末広二丁目12-5 ☎22-0441	<ul style="list-style-type: none"> <li>●入浴日 月・水・木・金の11時～15時</li> <li>●健康相談 毎月第1木曜日、第3月曜日</li> <li>●囲碁大会 毎月第2土曜日</li> <li>●将棋大会 毎月第4土曜日</li> <li>●各種クラブ活動 毎日</li> <li>●平松清風大学 (高齢者教養講座)</li> </ul>
いきがい館開成 (開成老人福祉センター) 鍋島町大字森田27-5 ☎32-1730	<ul style="list-style-type: none"> <li>●入浴日 月～金の11時～15時 (金は13時まで)</li> <li>●健康相談 毎月第1月曜日午後</li> <li>●健康麻雀 毎週水・土曜日</li> <li>●囲碁・将棋クラブ活動 毎日</li> </ul>
いきがい館金立 (金立いこいの家) 金立町大字千布2314-1 ☎98-0540	<ul style="list-style-type: none"> <li>●健康相談 毎月第2火・水曜日 (午前)</li> <li>●囲碁大会 毎月第2水曜日</li> <li>●各種クラブ活動 毎日</li> <li>●金立いこいの家文化講座 (高齢者教養講座)</li> </ul>
いきがい館大和 (大和老人福祉センター) 大和町大字久池井2970 ☎62-0461	<ul style="list-style-type: none"> <li>●健康相談 毎月第3月曜日</li> <li>●各種クラブ活動 毎日</li> <li>●大和いきがい文化講座 (高齢者教養講座)</li> </ul>

# シルバー人材センター

Q. 退職しましたが、まだまだ働きたいです。  
これまでの経験を生かして、仕事や作業ができないでしょうか。

A. 日常生活の中での臨時的・短期的な仕事を引き受け、高齢者の就業機会の増大を図り、併せて活力ある地域社会づくりを目的としています。  
シルバー人材センターに登録してみませんか。

## ●仕事の内容

- 家事援助サービス分野 … 一般家庭の掃除・洗濯・食事の準備など
- 技能を必要とする分野 … 樹木の手入れ、障子・網戸・ふすま張り、簡単な大工仕事など
- 屋内外の一般作業 … 除草、チラシの配布など
- 管理分野 … 施設管理、駐車場整理など
- 事務分野 … ハガキ・封筒の宛名書き、賞状書き、整理事務など

## ●問い合わせ先

佐賀市シルバー人材センター  
〒849-0919 佐賀市兵庫北三丁目8番36号（ほほえみ館）  
TEL 0952-37-3007 FAX 0952-37-3008



# 高齢者ふれあいサロン

Q. となりに住んでいるおばあちゃん、最近家に閉じこもりがちです。何か外に出るきっかけができればいいのですが…

A. おおむね65歳以上の方を対象に、地域ボランティア等の協力のもと、地域の公民館等を利用して、閉じこもり防止や介護予防を目的とした各種活動を行っています。

Q. 新しくサロンを立ち上げたいのですが…

A. 地域住民自らが企画し、自主的に行っているサロンに運営費の一部を補助しています。新しくサロンを立ち上げたいとお考えの場合は社会福祉協議会までご連絡ください。

※他の補助事業との併用は認められません。

## ●主な活動内容（実施回数や内容はサロンによって異なります。）

- ・軽スポーツ、娯楽
- ・健康増進
- ・趣味、創造
- ・世代間交流
- ・季節行事など

## ●参加できる方

おおむね65歳以上の方

※65歳未満の方は協力者（地域ボランティア等）として参加できます。

## ●利用料

サロンによって異なります。

食事代や原材料費等の実費負担を伴う場合があります。

## ●会場

地域の自治公民館や集会所など

※自主的な活動ですので実施されていない地域があります。

詳しくはお問い合わせください。

## ●問い合わせ先

佐賀市社会福祉協議会 地域支援課（64ページをご覧ください）

高齢福祉課（介護予防係）

# 地域共生ステーション

Q. 地域共生ステーションとは何ですか。

A. 年齢や障がいの有無に関わらず、誰もが自然に集い、住み慣れた地域の中で安心して生活していくことができるように、様々な福祉サービスを、地域住民やCSO（市民社会組織）、ボランティア等が協働し、支援していく地域の拠点となる場所です。  
主に、「通う」「訪ねる」「泊まる」といったサービスが受けられます。

※「宅老所」：高齢者が対象です。

※「ぬくもいホーム」：高齢者に限定せず、障がい者や児童等への福祉サービス等を行います。

## ●サービスの内容

〈介護保険適用のサービス〉

- ・デイサービス

〈介護保険適用外の独自のサービス〉

- ・通所サービス
- ・訪問サービス
- ・宿泊サービス
- ・託児
- ・交流サロン
- ・入浴・食事・送迎など

## ●利用料

施設によって異なります。直接施設にお問い合わせください。

## ●問い合わせ先

各施設51ページ「地域共生ステーション」をご覧ください。



## Ⅱ 健康で安心できる生活

経済的な負担が軽くなる情報を  
知りたい

### シルバーパス券購入の助成 12

バス降車時に提示すると、1回の乗車につき100円で利用できる『シルバーパス券』を購入される際に、購入費の一部を助成します。

### あん摩・はり・きゅう等施術券交付 13

あん摩・はり・きゅう等の施術を受ける際に1回につき1,000円を助成する施術券を交付します。

### 税の軽減 13

「障害者控除」を受けたり、大人用の紙おむつなどの費用が「医療費控除」の対象となるなど、市県民税や所得税が軽減されることがあります。

### センター版元気アップ教室 16

介護予防プログラムへの参加が望ましい方を対象に運動教室を開催しています。

### 地域版元気アップ教室 19

近所の自治公民館等で運動教室を開催し、活動を継続していきます。

### 体操主体の自主グループ 20

近所の自治公民館等で体操を中心とした教室を継続している自主グループです。

### 音楽サロン自主グループ 20

月に1回集まって、昔の童謡や歌謡曲を歌ったり、口腔体操や楽器演奏を行う自主グループです。

健康でいたい

## II 健康で安心できる生活

健康でいたい

### 脳いきいき健康塾自主グループ 21

やさしい計算と音読が脳（前頭前野）を活性化させるという、東北大学の川島隆太教授の研究により専門的に開発された教材を使用した自主活動です。

### 佐賀市健康運動センター 22

健康運動指導士が、安全で効果的な運動を中心に、生活習慣病予防や介護予防などの個別指導を行います。

### 高齢者世話付住宅（シルバーハウジング） 23

住宅内に緊急通報システムが設置され、また生活援助員が団地内に配置されており、入居者の方への生活相談や、安否の確認、一時的な家事援助などのサービスを行います。

### あんしん見守り事前登録事業 24

認知症などの病気により行方不明になるおそれがある方の情報を、事前に市に登録することで日頃の見守り体制を整え、捜索・発見時にはスムーズに対応することができます。

### あんしんノート 25

これから先の人生をどう生きるか、どのような最期を迎えたいのかを過去を振り返りながら考えるために必要な項目を整理した冊子を無料で配布しています。

### 佐賀市成年後見センター（佐賀市社会福祉協議会内） 25

しっかりしている時に老後のことを決めておきたい。成年後見制度について詳しく知りたいなどの相談に対して専門の社会福祉士が対応します。

安心して暮らしたい

II 健康で安心できる生活

# シルバーパス券購入の助成

Q. 車の運転をしなくなったので、これからバスを利用して外出しようと思っていますが、何か補助はありますか。

A. 1回の乗車につき、100円で利用できる『シルバーパス券』の購入の一部を助成しています。

※シルバーパス券…バス降車時に提示されますと、1回の乗車につき100円でご利用できるカードです。発行から1年間有効。運賃のお支払いは現金のみです。

## ●助成内容

次のシルバーパス券を購入される際に、購入費の一部を助成します。

- ・市営バスでご利用いただける『ワンコイン・シルバーパス券』
- ・昭和バスでご利用いただける『シルバーパス券』

## ●サービスを利用できる方

佐賀市に住民登録がある70歳以上の方

対象者には3月頃に申請書付案内ハガキを送付しております。

## ●購入者負担金

- ・市営バス：1,000円
- ・昭和バス：2,000円

## ●販売窓口（紙式）

- ・市営バス：佐賀駅バスセンター、佐賀市交通局、高齢福祉課（長寿推進係）、各支所市民サービスグループ
- ・昭和バス：佐賀駅バスセンター、昭和自動車(株)佐賀営業所、富士支所、三瀬支所

## 佐賀市営バスICカード版もあります!!

佐賀市営バスに限り、希望者の方には、ICカード版でのワンコイン・シルバーパス券の販売もしています（紙式との選択制）。

初回購入時の個人負担額は2,500円（カード代含む）になります。

バス利用時の運賃100円は、ICカードから自動的に引き落とされます。

## ●販売窓口

佐賀駅バスセンター、佐賀市交通局、佐賀市役所市民相談コーナー

## ●問い合わせ先

佐賀市交通局 TEL0952-23-3155

## ●問い合わせ先

高齢福祉課（長寿推進係）または各支所市民サービスグループ

## あん摩・はり・きゅう等施術券交付

Q. 最近腰が痛いのでマッサージを受けたいのですが、施術料の補助はありますか。

A. あん摩・はり・きゅう等の施術を受ける場合、施術料の一部を助成します。

### ●サービスの内容

あん摩・はり・きゅう等の施術を受ける際に1回につき1,000円を助成する施術券を交付します。

※施術券は佐賀市が指定した施術業者で、年度内30回までご利用いただけます。

### ●サービスを利用できる方

佐賀市内にお住まいの65歳以上の方

### ●申請窓口、問い合わせ先

高齢福祉課（長寿推進係）、各支所市民サービスグループ

### ●申請に必要なもの

身分証明書（マイナンバーカード等）

## 税の軽減

Q. おばあちゃんが寝たきり、おじいちゃんが認知症で紙おむつを使用していますが、税の軽減はありますか。

A. 所得税・市県民税の申告で、高齢者やその家族が障害者控除や医療費控除の対象になる場合があります。

### ◎所得税・市県民税の障害者控除

身体障害者手帳や療育手帳をお持ちでない方でも、「障害者控除対象者認定書」の提示により、「障害者控除」を受けることができます。

この認定書は、65歳以上の方で、その状態を障害者または特別障害者として市長が認定した場合に発行されます。

### ●問い合わせ先

高齢福祉課（長寿推進係）

### ◎おむつ代の医療費控除

身体状況によって、大人用の紙おむつやパッド類の費用が医療費控除の対象となる場合があります。

### ●問い合わせ先

高齢福祉課（長寿推進係）

〈コラム〉

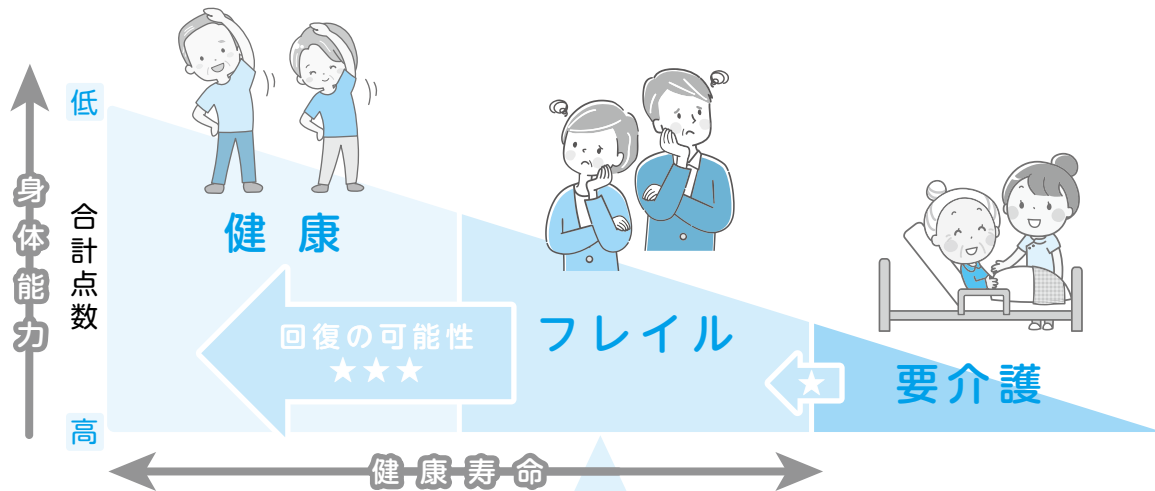
# 知らぬ間に あなたのからだ衰えていませんか？

チェックしてみよう！

チェック項目		選択肢		種別
①	週に1回以上は外出していますか (趣味の活動、買い物などを含む)	はい 0	いいえ 1	社会のつながり
②	ふだんから近所の方や友人と付き合いがありますか (電話、手紙など連絡手段を含む)	はい 0	いいえ 1	
③	困ったときに、身近に相談できる人がいますか	はい 0	いいえ 1	
④	1日3食、食べていますか	はい 0	いいえ 1	口腔・栄養
⑤	固いものが食べにくくなりましたか (さきいか、たくあんなど)	はい 1	いいえ 0	
⑥	お茶や汁物等でむせることがありますか (たまにむせる場合も含む)	はい 1	いいえ 0	
⑦	6ヶ月間でおおむね2～3kg以上の体重減少がありましたか	はい 1	いいえ 0	運動機能
⑧	以前に比べて歩く速度が遅くなってきた と思いますか (青信号で渡り切れない)	はい 1	いいえ 0	
⑨	この1年間に転んだことがありますか	はい 1	いいえ 0	
⑩	運動を週に1回以上していますか (散歩、掃除、庭の手入、農作業など)	はい 0	いいえ 1	認知機能
⑪	年齢が分からない時がありますか (±2歳の誤差は「いいえ」とする)	はい 1	いいえ 0	
合計点数		選択肢横の点数を足すと		点

「在宅の70歳以上の方の実態調査 (令和6年度)」より

健康状態チェックの結果はいかがでしたか？  
合計点数の高かった方は、要介護になるリスクが高いといえます。

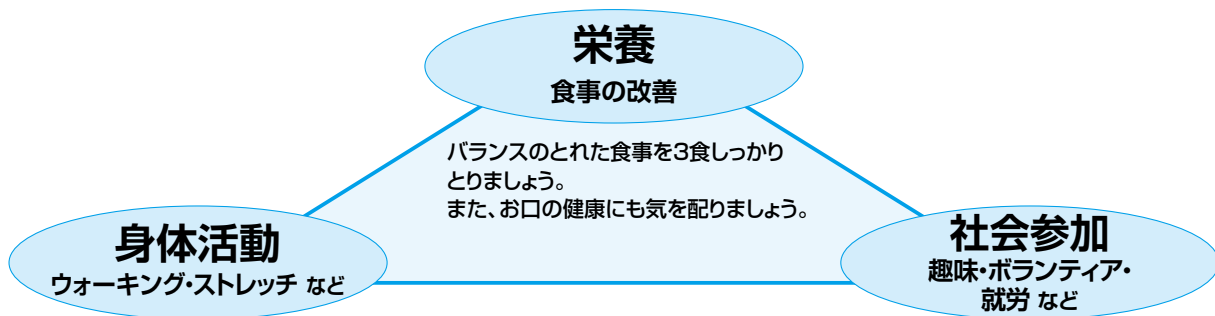


「フレイル」ここが重要！

早めに対策を行い、生活習慣を改善することで、  
予防や回復が期待できます。



## フレイル予防の3つのポイント



身体活動は筋肉の発達だけでなく食欲や心の健康にも影響します。  
今より10分多く体を動かしましょう。

バランスのとれた食事を3食しっかりと  
とりましょう。  
また、お口の健康にも気を配りましょう。

趣味やボランティアなどで外出することは  
フレイル予防に有効です。  
自分に合った活動を見つけましょう。

参考:「食べて元気にフレイル予防」厚生労働省

65歳からの新習慣。  
あなたも介護予防はじめませんか？  
0点だった方も、元気なうちからフレイル予防に  
取り組みましょう！

# センター版元気アップ教室

Q. 最近、転んだり、つまづきやすくなりました。少し体を動かしたいです。

A. 65歳以上の「要介護」の認定を受けていない方で、運動面のチェックにより介護予防プログラムへの参加が望ましい方を対象に運動教室を開催しています。生活のなかで実践できる運動やお口の健康、栄養改善について楽しく学び、介護予防に取り組みましょう。

## ●内容＜運動・口腔・栄養の専門職による指導が受けられます＞

### 運動指導（ダンベルを使った運動）

手や足に1本220gのおもりを個人の体力に合わせてつけ、ゆっくりとしたリズムで運動を行います。

お口の健康体操、栄養指導、認知症予防の脳トレなど

## ●参加できる方

- ・佐賀市に住所を有する65歳以上の方で、下記項目に1つでもあてはまる方（介護保険の要介護の認定を受けた方は除く）
- ・以前に比べて歩く速度が遅くなってきたと思う
- ・この1年間に転んだことがある
- ・ウォーキング等の運動を週に1回以上していない

## ●期間、回数

約4か月間。週1回2時間程度の教室を16回開催します。

## ●定員

1教室16名程度（定員となり次第締め切ります）

## ●参加費

1回300円（会場までの送迎あり）

## ●問い合わせ先

高齢福祉課（介護予防係）  
お住まいの地区のおたっしや本舗



# お口の体操を行いましょう

年をとるにつれてむし歯や歯周病で歯を失ったり、だ液の減少でお口の中が乾燥したり、食べ物を噛んで飲み込むだけでなく、話す、表情を作るなどの機能が衰えてきます。

食べる・飲み込む・話す機能を保つためにはお口の体操が有効です。お口の体操とは、唇や舌、口周りの筋肉などを意識して動かすことで、スムーズに食事やお話ができるようになるものです。

感染症に注意しながら社会参加していくうえで、お口から美味しくお食事をし、楽しく会話ができるよう、お口の体操を行いましょう。

## ①肩と首の体操 あげさげ（3回）→まわし（3回）→左右傾け（3回）→首振り（3回）



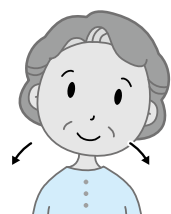
肩をあげる



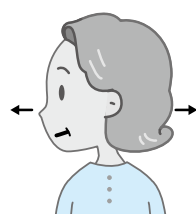
肩をさげる



肩をまわす



首を右・左に傾ける



顔を右・左に向ける

## ②口の周囲の体操 「あー・いー・うー」をワンセットで3回



口を大きく「あー」と開く



口を「いー」としっかり伸ばす

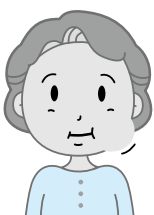


口を「うー」としっかりすぼめる

## ③頬の運動 右頬・左頬・すぼめをワンセットで3回



右頬をふくらます

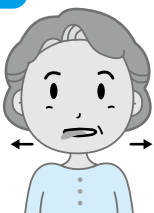


左頬をふくらます



両頬をすぼめる

## ④舌の体操 左右（3回）→前後（3回）→上下（3回）



舌を右・左に動かす



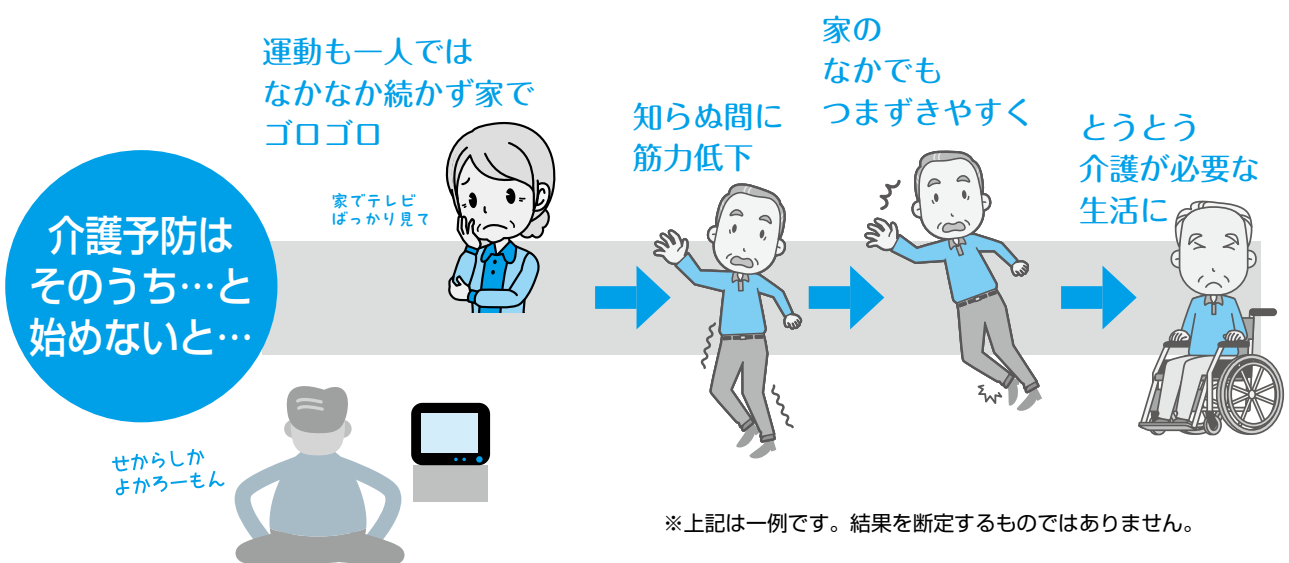
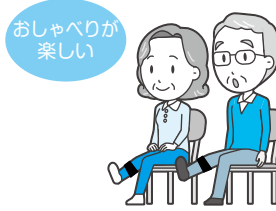
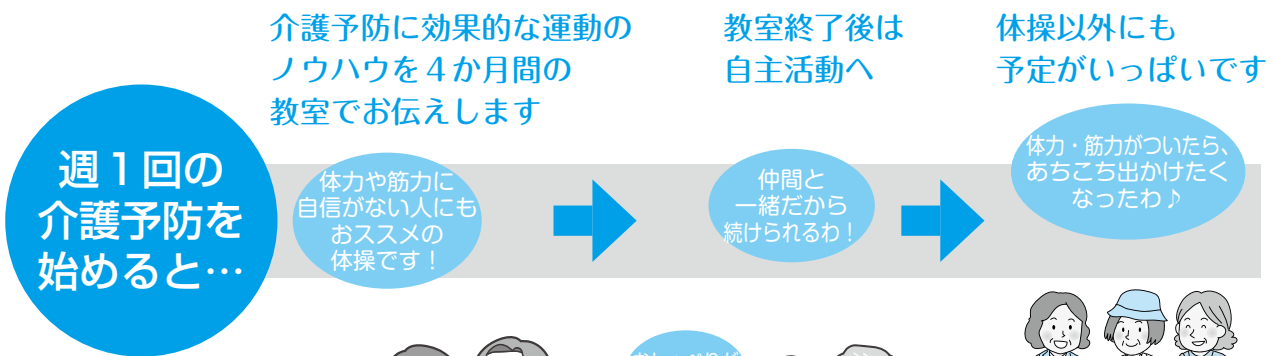
舌を前・後に動かす



舌を上・下に動かす

（公社）日本歯科衛生士会お口の健康の手引きより引用

# あなたの**地域**でも介護予防の 取り組みを始めませんか？



※上記は一例です。結果を断定するものではありません。

# 地域版元気アップ教室

Q. 近所の自治公民館で皆で集まれる体操教室を開きたいのですが…

A. 65歳以上の方を対象に、近所の自治公民館等で週1回集まって、「地域版元気アップ教室」を開催することができます。生活のなかで実践できる運動やお口の健康、栄養改善について楽しく学び、教室終了後は自主グループとして活動を継続していただきます。

## ●内容〈運動・口腔・栄養の専門職による指導が受けられます〉

### 運動指導（ダンベルを使った運動）

手や足に1本220gのおもりを個人の体力に合わせてつけ、ゆっくりとしたリズムで運動を行います。

お口の健康体操、栄養指導、認知症予防の脳トレなど

## ●参加できる方

佐賀市に住所を有する65歳以上の方

※65歳未満の方でも、お世話人として教室に参加できます。

## ●開催要件

- ・教室終了後に自主活動として継続できる
- ・10名以上の参加者が見込める  
※市役所等と連絡調整などを行うお世話人（65歳未満の方でも可）が必要
- ・人数分の背もたれ付椅子、CDラジカセまたはDVDプレーヤーがある  
（椅子とCDラジカセは最長1年間貸し出し可）

## ●期間、回数

約4か月間。週1回2時間程度の教室を16回開催します。

教室終了後は、週1回程度、自分達で継続します。

## ●参加費

1回200円（会場までの送迎はありません）

## ●問い合わせ先

高齢福祉課（介護予防係）

お住まいの地区のおたっしゅ本舗

## 体操主体の自主グループ

Q. 体操をしたいのですが、自宅から近い場所で参加できる場所はありませんか。

A. 自治公民館等で地域版元気アップ教室開催後に活動を続けている自主グループに参加することができます。

### ●内容

地域で体操を中心とした教室を継続しているグループがあり、チューブ体操やダンベル体操などを行っています。

※グループによって活動日や内容が異なりますので、詳細はお尋ねください。

※地域によっては自主グループの活動がない場合もあります。

### ●問い合わせ先

高齢福祉課（介護予防係）

## 音楽サロン自主グループ

Q. 歌を歌ったり、音楽に関することをしたいのですが、参加できる場所はありませんか。

A. 自治公民館等で行われている自主グループに参加することができます。

### ●内容

月1回、呼吸法・口腔体操・歌を歌ったり、簡単な楽器の演奏など音楽で元気アップを行うグループがあります。

※グループによって活動日や内容が異なりますので、詳細はお尋ねください。

※地域によっては自主グループの活動がない場合もあります。

### ●問い合わせ先

高齢福祉課（介護予防係）

# 脳いきいき健康塾自主グループ

Q. 最近ものわすれが気になっています。認知症を予防するために何かできることはありますか。

A. 楽しみながら脳を使うことが大切です。読み書き・簡単な計算とコミュニケーションにより脳を活性化させる自主活動があります。

## ●内容

やさしい計算と音読が脳を活性化させるという、東北大学の川島隆太教授の研究により専門的に開発された教材を使用した自主活動グループがあります。  
※グループによって活動日や内容が異なりますので、詳細はお尋ねください。  
※地域によっては自主グループの活動がない場合もあります。

## ●参加できる方

- ・佐賀市に住所を有する65歳以上の方で、週1回の参加と自宅学習（毎日10分程度）ができる方  
（介護保険の要介護の認定を受けた方は除く）

## ●時間、回数等

週1回40分程度の活動。自主活動となりますので、回数は各会場で異なります。

## ●参加費

月額2,300円～（教材代金等、自主グループ毎で異なります。）

## ●問い合わせ先

高齢福祉課（介護予防係）



# 佐賀市健康運動センター

健康運動指導士が、生活習慣病予防や介護予防などの個別指導を行います。はじめての方、運動が苦手な方も、安心してご利用ください。

- 利用対象者 どなたでも
- 営業時間 平日9時～21時30分、土・日・祝9時～21時
- 休館日 月曜日、年末年始（12月29日～1月3日）

## ●有料エリアの利用料

	乳幼児 しょうがい者・介助者	65歳以上 小学生・中学生	一般
1回	150円	250円	410円
回数券〔11枚〕	1,500円	2,500円	4,100円

## ●有料エリアの案内

エリア名	概要
温水プール ※スイミングキャップ をご持参ください。	水中歩行、水泳、水中エアロビクスなど、水の特性を活かした様々な運動ができます。 ・メインプール（25m×7コース、水深110cm～120cm） ・可動床・流水プール（水深0cm～170cmに設定可） ・こども用プール（水深50cm）
トレーニングルーム ※室内用運動シューズ をご持参ください。	自転車やウォーキングなどの有酸素運動、筋力トレーニングの機器を設置。機器操作方法や負荷設定など個別指導を行っています。
スタジオ	エアロビクス、ボール運動などの自由参加レッスン 運動前後のストレッチ体操にご利用ください。
多目的更衣室	身体の不自由な方でも使いやすいよう、個室になっています。
浴室・シャワー ※石けん、シャンプーは 各自でご持参ください。	運動後に心地よく汗を流してください。

## ●自由参加レッスン・自由参加教室等

スタジオ：ヨガ、ピラティス、ロコモ予防、エアロビクス等

プール：水中ウォーク、アクアビクス、健康スイム等

運動強度や目的に応じた様々なレッスンや運動教室です。

プールのレッスンは追加料金を払うことなく参加できます。事前に予約をする必要はありません。詳細は、お問い合わせください。

## ●問い合わせ先

佐賀市健康運動センター

〒849-0917 佐賀市高木瀬町大字長瀬2553番地

TEL0952-36-9309 FAX0952-36-9383



# 高齢者世話付住宅（シルバーハウジング）

高齢者が安心して快適な生活ができるよう住宅内に緊急通報システムが設置され、また生活援助員が団地内に配置されており、入居者の方への生活相談や、安否の確認、一時的な家事援助などのサービスを行います。

## ●入居できる方

- ・佐賀市営住宅・佐賀県営住宅の入居資格要件に該当すること
- ・60歳以上の単身者、高齢者夫婦のみの世帯（夫婦の一方が60歳以上）、または60歳以上の高齢者（三親等以内の親族に限る）のみからなる世帯
- ・自炊が可能な程度健康状態であるが、身体機能の低下が認められ、または高齢等のため、独立して生活するには不安があると認められること
- ・一般加入電話を設置できること  
（緊急通報システムを作動させるため必要です。工事費用は自己負担となります。）

## ●利用料

- ・家賃
- ・シルバーハウジング費用負担  
（生計中心者の所得税額に応じて、家賃とは別に費用負担があります。）

## ●市内の住宅

市営住宅 市営江頭団地 鍋島町大字森田841番地（2DK）  
県営団地 県営六座町団地 六座町7番（2DK）

## ●問い合わせ先

市営住宅  
佐賀市高齢福祉課長寿推進係  
または  
佐賀市営住宅等指定管理者  
株式会社マベック 市営住宅管理室  
TEL20-3205

県営住宅  
佐賀県営住宅指定管理者  
株式会社マベック 佐賀管理室  
TEL20-2500

# あんしん見守り事前登録事業

Q. 認知症のおじいちゃんが散歩に出かけて道に迷い、行方不明にならないか心配です。

A. あんしん見守り事前登録を申請し、「あんしん見守りシール」を衣服などにつけておくと、早期発見、保護につなげることができます。

## ●サービスの内容

申請された方に、QRコードが記された「あんしん見守りシール」を配布します。認知症がある高齢者等が行方不明になった場合、「あんしん見守りシール」に記載されている登録番号で身元を識別し、早期発見・保護につながるものです。

## ●サービスを利用できる方

認知症等が原因で行方不明になる恐れがある人  
※申請者は本人・家族以外でも可能です。その場合は、本人または家族の同意・署名が必要です。

## ●利用料

無料

## ●問い合わせ先

高齢福祉課（地域包括支援係）  
お住まいの地区のおたっしゅ本舗

シールを身につけている方をお見かけし、道に迷われている様子や気になることがある場合は、やさしくお声かけいただき、QRコードをご活用ください。



### QRコード 表示内容(例)

身元がわからない時は、下記へ連絡をお願いします。

佐賀南警察署  
0952-23-6110

佐賀北警察署  
0952-30-1911

佐賀市高齢福祉課  
平日(8:30~17:15)  
0952-40-7333

見守りシールの  
登録番号を伝える

保護・帰宅

※QRコードは株式会社デンソーウェブの登録商標です。

## あんしんノート

Q. 自分自身のこれから先の人生の不安を解消することができ、楽しく過ごすために、健康なうちから対策できることはありませんか。

A. 医療・介護・財産のことなど、必要な情報や自分の希望を書いておくための「あんしんノート」があります。

●**内容**

佐賀市が作成した「佐賀市あんしんノート」を配布しています。これまでの人生を振り返り、今後の備えについて分かりやすくまとめるノートとなっています。

●**サービスを利用できる方**

佐賀市にお住まいの全ての方

●**利用料**

無料

●**問い合わせ先**

高齢福祉課（地域包括支援係）  
お住まいの地区のおたっしや本舗

## 佐賀市成年後見センター（佐賀市社会福祉協議会内）

Q. 老後のお金の管理や契約が自分でできなくなった時に使える制度はありますか。  
成年後見制度について詳しく知りたいのですが、どこに相談したらいいでしょうか。

A. 「佐賀市成年後見センター」にご相談ください。

●**内容**

成年後見制度に関する様々な相談に社会福祉士が対応します。

●**サービスを利用できる方**

佐賀市にお住まいの全ての方

●**利用料**

無料

●**問い合わせ先**

佐賀市成年後見センター（佐賀市社会福祉協議会内） TEL32-6682  
高齢福祉課（地域包括支援係）

## Ⅲ 介護・介助サービス

在宅でサービスを利用したい

佐賀市の在宅生活支援事業

### 高齢者日常生活用具給付

29

おおむね65歳以上で防火の配慮が必要なひとり暮らしの方に対し、電磁調理器・火災警報器等を給付します。

### 寝具洗濯乾燥消毒サービス

30

寝具の衛生管理が困難な方に、寝具類の洗濯乾燥消毒サービスを行います。

### 安否確認事業

31

委託している業者が高齢者のお宅を訪問して安否確認を行います。

### 軽度生活援助

32

援助員が訪問し、食事の準備や簡単な掃除、日常生活必需品の買い物等の軽易な援助を行うサービスです。

### 生活支援サービス

33

家事等の方法がわからない方に、生活支援員を派遣したり、自立して生活することが難しい方に、介護老人福祉施設（特別養護老人ホーム）で宿泊しながら、指導・援助を行うサービスです。

### 緊急通報システム

34

急病や発作などの緊急時に、緊急通報システムの非常ボタンを押すと、消防局（119番）へ通報することができるシステムです。

### 介護用品の支給

35

在宅で介護を受けている方に対して紙おむつ等を支給します。

### 佐賀市社会福祉協議会の在宅生活支援

36

地域との連携を図り、さまざまな在宅生活を支援する社会福祉協議会のサービスです。金銭管理のお手伝い、福祉サービスの利用手続き、移送サービスなどがあります。

## Ⅲ 介護・介助サービス

施設等に入所してサービスを利用したい

### 有料老人ホーム

37

入浴、排泄もしくは食事の介護、食事の提供、その他日常生活上必要な便宜を提供する施設です。

### 軽費老人ホーム

38

食事、入浴及びその他の日常生活上必要な便宜を提供することにより、高齢者が安心して生き生きと明るく生活できるようにすることを目指す施設です。

### 生活支援ハウス

39

高齢者が安心して快適な生活ができるよう日常生活の援助、各種相談及び助言を行うとともに緊急時の対応を行う施設です。

### 養護老人ホーム

39

家庭環境などの事情によって自宅での生活が困難な方が入所できる施設です。

介護保険について知りたい

### 介護保険サービスの利用

40~43

「要介護（要支援）認定」を申請し、認定された方は、ケアプランに基づき、介護予防・介護保険サービスを利用できます。  
介護保険制度の各サービスの詳細は、佐賀中部広域連合の「介護保険べんり帳」をご覧ください。

### 社会福祉法人等による利用者負担軽減制度







44

低所得で生計が困難な方が社会福祉法人のサービスを利用する際に、負担額が減免される制度です。

## こんなときは、佐賀市の「在宅生活支援事業」

在宅で生活されている方を対象としている6つのサービスを総称して「在宅生活支援事業」と呼びます。

お悩みの例にあてはまる部分はありませんか？

お悩み例	サービス名
 <p>最近、ガスコンロの火を消し忘れて鍋を焦がしてしまいました。 1人暮らしだし、今後火災にならないか不安です…</p>	高齢者日常生活用具給付 29ページへ
 <p>腰痛が悪化し、今まで干せていた布団が干せなくなってしまい困っています。どうすればいいか…</p>	寝具洗濯乾燥消毒サービス 30ページへ
 <p>親が1人暮らしになり、自宅に閉じこもりがちで心配です。毎日様子を見に行けたらいいけどなかなかできなくて困っています。</p>	安否確認事業 31ページへ
 <p>日々の家事がだんだん負担に感じてきました。 週1回ぐらい簡単な手伝いがあれば生活できそうなんですけど…</p>	軽度生活援助 32ページへ
 <p>今まで2人暮らしだったんですが、家事を担っていた者が入院してしまいました。今後の生活を考えて家事を習いたいのですが…</p>	生活支援サービス 33ページへ
 <p>持病があって、もしも体調が悪くなったらと考えると不安です。緊急時に何か対応できるサービスはないでしょうか…</p>	緊急通報システム 34ページへ

上記6つのサービスをご希望される場合は、共通の申請書と、サービスごとの調査票を組み合わせることによって申請することができます。

サービスの内容についてはお気軽にお問い合わせください。

## 高齢者日常生活用具給付～在宅生活支援事業①～

Q. 最近、ガスコンロの火を消し忘れて鍋を焦がしてしまいました。  
1人暮らしだし、今後火災にならないか不安です…

A. 「高齢者日常生活用具給付」の利用を検討してみませんか。

### ●サービスの内容

防火の配慮が必要な方に対して、電磁調理器、火災警報器、自動消火器を給付します。

### ●サービスを利用できる方

- ①おおむね65歳以上のひとり暮らし世帯、高齢者のみ世帯、これに準ずる世帯の高齢者
  - ②市県民税非課税世帯の方
- ①および②に該当する方で、認知症等で心身機能の低下により火気の取り扱いに不安がある方

### ●利用料

無料

※ただし、電磁調理器については必要最低限のものを給付します。(卓上式のもの一口分)

※火災警報器、自動消火器については取り付け工事が必要となります。賃貸住宅の場合は、管理会社へご確認をお願いします。

### ●問い合わせ先

高齢福祉課（長寿推進係）

お住まいの地区のおたっしゃ本舗



## 寝具洗濯乾燥消毒サービス～在宅生活支援事業②～

Q. 腰痛が悪化し、今まで干せていた布団が干せなくなってしまい困っています。どうすればいいか…

A. 「寝具洗濯乾燥消毒サービス」の利用を検討してみませんか。

### ●サービスの内容

掛け布団、敷き布団、毛布又はシーツを年2回、丸洗い・乾燥・消毒します。  
※数日間、寝具をお預かりします。

### ●サービスを利用できる方

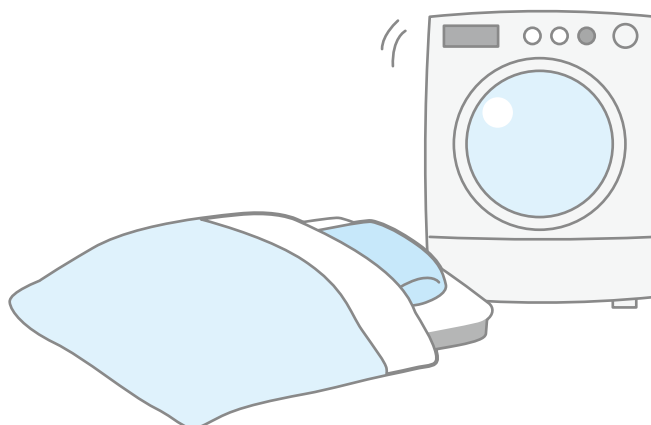
- ①おおむね65歳以上のひとり暮らし世帯、高齢者のみ世帯、これに準ずる世帯の高齢者
  - ②身体障害者手帳1級または2級に該当する方
  - ③市県民税非課税世帯の方
- ①～③に該当する方で、寝具の衛生管理が困難な方

### ●利用料

無料

### ●問い合わせ先

高齢福祉課（長寿推進係）  
お住まいの地区のおたっしや本舗



# 安否確認事業～在宅生活支援事業③～

Q. 親が1人暮らしになり、自宅に閉じこもりがちで心配です。毎日様子を見に行けたらいいけどなかなかできなくて困っています。

A. 「安否確認事業」の利用を検討してみませんか。

## ●サービスの内容

委託している業者が高齢者宅を訪問し、顔を合わせて見守りを行います。応対時のご様子に応じて、ご家族への連絡、救急車を手配し、不在時は安否を確認します。

訪問時にお弁当を配達することもできます。

## ●利用回数

本人の心身の状態や家庭状況・介護サービスや民間サービス等の状況によって決定します。

## ●サービスを利用できる方

下記の①および②に該当する方

①おおむね65歳以上のひとり暮らし世帯、高齢者のみ世帯

②外出頻度が少ない等の理由により安否確認が必要な方

## ●利用料

・訪問（安否確認）のみ：1回120円

・弁当つきの安否確認訪問：弁当の値段から150円を差し引いた金額

## ●問い合わせ先

高齢福祉課（長寿推進係）

お住まいの地区のおたっしや本舗



## 軽度生活援助～在宅生活支援事業④～

Q. 日々の家事がだんだん負担に感じてきました。  
週1回ぐらい簡単な手伝いがあれば生活できそうなんですけど…

A. 「軽度生活援助」の利用を検討してみませんか。

### ●サービスの内容

援助員が訪問し、簡単な掃除や日常生活必需品の買い物などの軽易な援助を行います。

※掃除については、日常居住している場所に限りません。

### ●利用回数、時間

- ・利用回数：週1～2回
- ・利用時間：1回あたり1～2時間

### ●サービスを利用できる方

- ・おおむね65歳以上のひとり暮らし世帯、高齢者のみ世帯、これに準ずる世帯の高齢者
- ・介護保険の要支援・要介護認定を受けていない虚弱な方

### ●利用料

30分あたり50円

※利用時間は最低1時間から

### ●その他

利用回数および時間は、本人の心身の状況等を十分に検討したうえで決定しますが、ご希望の内容に対応できない場合もありますので、ご注意ください。

### ●問い合わせ先

高齢福祉課（長寿推進係）

お住まいの地区のおたっしや本舗



# 生活支援サービス～在宅生活支援事業⑤～

Q. 今まで2人暮らしだったんですが、家事を担っていた者が入院してしまいました。今後の生活を考えて家事を習いたいのですが…

A. 「生活支援サービス」の利用を検討してみませんか。

## ●サービスの内容

### ・生活支援員派遣

家事の方法がわからない方に、日常生活での自立を目指して、自宅に生活支援員を派遣し指導・支援を行います。

### ・短期宿泊

社会生活に適応する上で困難があり、自立して生活することが難しい方に、施設で宿泊しながら指導・援助を行います。

## ●利用期間

・生活支援員派遣：半年間

・短期宿泊：年間60日間を上限。(ただし、利用日数は本人の心身の状況等を十分に検討したうえで決定します。)

## ●サービスを利用できる方

①おおむね65歳以上の方

②介護保険の要支援・要介護認定を受けていない虚弱な方

③指導を受けて自立する意欲がある方

④専門的な指導及び支援が必要と認められた方

=①～④に該当する方

## ●利用料

・生活支援員派遣：1時間あたり150円

・短期宿泊：1日あたり1,000円

※ただし食費(2,000円程度)、送迎費、診断書料等は別途負担

## ●問い合わせ先

高齢福祉課(長寿推進係)

お住まいの地区のおたっしゅ本舗

## 緊急通報システム～在宅生活支援事業⑥～

Q. 持病があって、もしも体調が悪くなったらと考えると不安です。緊急時に何か対応できるサービスはないでしょうか…

A. 「緊急通報システム」の利用を検討してみませんか。

### ●サービスの内容

急病や発作などの緊急時に、緊急通報システムの緊急ボタンを押すと、消防局(119番)へ通報することができます。システムの設置費用を市が負担します。

### ●サービスを利用できる方

①おおむね65歳以上の高齢者世帯または日中独居の世帯で身体病弱な方

②身体障害者手帳1級または2級に該当する方

→①または②に該当する方で、緊急通報システムを設置・利用できる一般の固定電話回線が必要です。

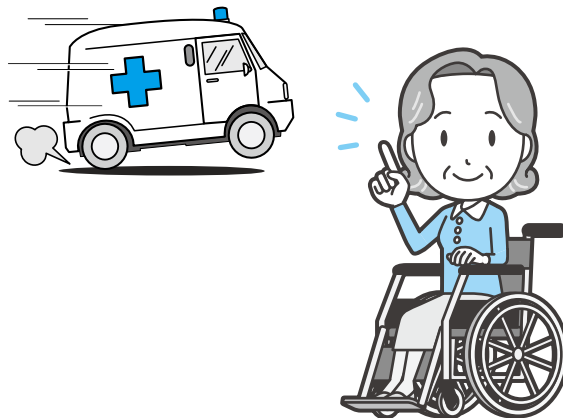
### ●利用料

緊急通報装置のレンタル料

### ●問い合わせ先

高齢福祉課（長寿推進係）

地域の民生委員



# 介護用品の支給

Q. 最近、おじいちゃんが常時おむつを使うようになりましたが、何か補助はありませんか。

A. おおむね65歳以上で要介護3～5の認定をもち、在宅で介護を受けている方に対して紙おむつ等を支給します。

## ●サービスの内容

紙おむつ（シートタイプ・紙パンツ・テープ付）および尿取りパッドを現物で各家庭に配達します。

※1月あたりの上限額：7,650円

## ●サービスを利用できる方

おおむね65歳以上で要介護3～5の認定をもち、月の3分の2以上の期間、在宅で介護を受けている方（ショートステイ利用は月9日以内）

※介護を受ける方が市県民税非課税世帯に属している場合に限りです。

※生活保護受給中の方は利用できません。

## ●利用料

無料

## ●問い合わせ先

高齢福祉課（長寿推進係）

お住まいの地区のおたっしや本舗



# 佐賀市社会福祉協議会の在宅生活支援

## あんしんサポート（福祉サービス利用援助事業）

Q. 日常生活でのお金の管理に自信がないので、誰かにお願いしたいです。福祉サービスを利用したいけど手続きの仕方がわかりません。

A. 「あんしんサポート」(福祉サービス利用援助事業) があります。

### ●サービスの内容

- ①福祉サービスの利用援助サービス
- ②日常的な金銭管理サービス
- ③書類等の預かりサービス
- ※③のみの契約はできません

### ●サービスを利用できる方

認知症高齢者、知的障がい者、精神障がい者など判断能力が不十分な方。療育手帳や精神障害者保健福祉手帳を持っていなくても、認知症の診断を受けていなくても、不安な方は利用できる場合もあります。ご相談ください。

### ●利用料

1時間まで1,200円（以後30分毎に600円加算）  
※その他の費用（生活支援員が金融機関等へ行く場合の交通費など）も加算されます。

### ●問い合わせ先

佐賀市社会福祉協議会 地域福祉課 TEL32-6668

## 移送サービス事業

Q. 歩行が困難なので、バスやタクシーなどの交通機関の利用が難しいです。

A. 利用できる地域は限定されますが、お住まいの地域によっては、佐賀市社会福祉協議会が実施する「移送サービス事業」をご利用できます。

### ●サービスの内容

通院や公共機関への送迎※利用時には介助者の同乗が必要です。

### ●サービスを利用できる方

<対象地区>佐賀市大和町松梅地区、富士町、三瀬村にお住まいの方

<対象者>

歩行補助具の使用が必要であり、公共交通機関の利用が困難かつ家族等の送迎が望めない次のいずれかの方

- ・身体障害者手帳をお持ちの方
- ・歩行に不安を抱える高齢者で要介護認定の要支援2以上に認定された方

### ●利用料

無料

### ●問い合わせ先

佐賀市社会福祉協議会 地域支援課 TEL36-9616

上記は佐賀市社会福祉協議会が実施しているサービスの一部です。他にも色々なサービスがありますのでお問い合わせください。

### ●問い合わせ先

佐賀市社会福祉協議会 (64ページをご覧ください)

# 有料老人ホーム

入浴、排泄もしくは食事の介護、食事の提供、その他日常生活上必要な便宜を提供する施設です。

施設の類型としては、健康型、住宅型、介護付きの三種類があります。

上記以外に、「サービス付き高齢者向け住宅」のうち、有料老人ホームに該当する施設もあります。

## ●サービスの内容

- ・食事の提供、その他日常生活上必要なお世話をします。
- ・健康型：介護が必要となった場合、契約を解除し、退去しなければなりません。
- ・住宅型：介護が必要となった場合、訪問介護等の外部の介護保険サービスを利用しながら当該施設の居室での生活を継続することが可能です。
- ・介護付き：介護が必要となった場合でも当該施設が提供する特定施設入居者生活介護を利用しながら当該施設の居室での生活を継続することが可能です。
- ・サービス付き高齢者向け住宅（サ高住）：主に介護を必要としない自立した高齢者が様々な生活支援サービスを受けて居住する施設です。

## ●サービスを利用できる方

入居時の年齢は、「65歳以上」とする施設が多いようですが、各施設によって異なります。施設へ直接お問い合わせください。

## ●利用料

施設によって異なります。施設へ直接お問い合わせください。

## ●問い合わせ先

各施設に直接お申し込みください。

52～54ページ「有料老人ホーム」をご覧ください。



# 軽費老人ホーム

食事、入浴及びその他の日常生活上必要な便宜を提供することにより、高齢者が安心して生き生きと明るく生活できるようにすることを旨とする施設です。

※平成20年6月1日から、従来あったA型・B型・ケアハウスの3つの類型がケアハウスの基準に統一されました。A型、B型の施設は建替までの「経過的軽費老人ホーム」とされています。

## A型

### ●サービスを利用できる方

- ①60歳以上（夫婦で入居する場合はどちらかが60歳以上）の方
  - ②家庭環境や住宅事情などにより、自宅での生活が困難な方
  - ③所得等の額が利用料の2倍程度の額以下の方
- ①～③に該当する方

### ●利用料

入居者本人の収入に応じて費用負担があります。  
施設へ直接お問い合わせください。

### ●利用方法

各施設に直接お申し込みください。  
55ページ「軽費老人ホーム」をご覧ください。

## ケアハウス

### ●サービスを利用できる方

- ①60歳以上の方（夫婦で入居する場合はどちらかが60歳以上）で日常生活が自立してできる方
  - ②高齢などのため独立して生活するには不安がある方で、家族による援助を受けることが困難な方
- ①または②に該当する方

### ●利用料

入居者本人の収入に応じて費用負担があります。  
施設へ直接お問い合わせください。

### ●利用方法

各施設に直接お申し込みください。  
55ページ「ケアハウス」をご覧ください。

## 生活支援ハウス

高齢者が安心して快適な生活ができるよう日常生活の援助、各種相談及び助言を行うとともに緊急時の対応を行います。

### ●入居できる方

- ①60歳以上の単身者、高齢者夫婦のみの世帯
- ②自炊が可能な程度の健康状態にあること
- ③高齢等のため独立して生活することに不安のある方
- ④家族による援助が困難な方
- ⑤市内に住所があること

→①～⑤に該当する方 ※入居については、市の決定に基づいて行われます。

### ●利用料

入居者本人の収入に応じて費用負担があります（月額0円～5万円）。

※食費・光熱費などは自己負担となります。 ※退去時は、清掃費用が別途かかります。

### ●市内の住宅

生活支援ハウスなごみ 富士町大字小副川562番地（1K）

### ●問い合わせ先

高齢福祉課（長寿推進係）

## 養護老人ホーム

家庭環境などの事情によって自宅での生活が困難な方が入所できる施設です。入所者の食事、入浴などの日常生活のお世話をするとともに、自立した日常生活を営み、社会的活動に参加するために必要な指導、及び訓練等を行います。

### ●入居できる方

- ①おおむね65歳以上の方で、日常生活はおおむね自立しているが、環境上の理由により自宅において生活することが困難な方
- ②生活保護世帯、または生計中心者が市民税の所得割が課されていない世帯。生活が困窮している方

→①②に該当する方

※入所については、審査会に諮り、福祉事務所による措置の決定に基づいて行われます。

### ●利用料

入居者本人の収入に応じて費用負担があります。

また、扶養義務者についても住民税・所得税額に応じて費用負担があります。

### ●県内の施設

54ページ「養護老人ホーム」をご覧ください。

### ●問い合わせ先

高齢福祉課（長寿推進係）

# 介護保険サービスの利用

## 介護保険の申請から認定まで

介護保険のサービスを利用するには、「要介護（要支援）認定」の申請手続きが必要です。

### 65歳以上の方 (第1号被保険者)

介護や支援が必要な状態になられた場合申請できます。

#### ●申請に必要なもの

- ①介護保険（要介護・要支援）認定申請書（申請窓口にあります）
- ②介護保険被保険者証\*1
- ③医療保険資格情報の確認資料\*2
- ④マイナンバーカード（通知カードの場合は、本人確認できる書類：運転免許証・パスポートなど）\*3

### 40～64歳の方 (第2号被保険者)

特定疾病\*4により、介護や支援が必要な状態になられた場合申請できます。

#### ●申請に必要なもの

- ①介護保険（要介護・要支援）認定申請書（申請窓口にあります）
- ②医療保険資格情報の確認資料\*2
- ③マイナンバーカード（通知カードの場合は、本人確認できる書類：運転免許証・パスポートなど）\*3

#### ●申請の窓口

- ・佐賀中部広域連合
- ・佐賀市役所高齢福祉課窓口

#### ●本人・家族、成年後見人など以外に、以下の事業者等に申請を代行してもらうこともできます。

- ・居宅介護支援事業者（57～59ページ）
- ・介護保険施設（60～61ページ）
- ・おたっしや本舗（地域包括支援センター）（56ページ）

など

### 佐賀中部広域連合による 要介護・要支援認定

認定調査 主治医意見書

#### 一次判定 (コンピュータ判定)

訪問調査及び主治医意見書の内容を分析し、全国一律の基準を用いて判定されます。

#### 二次判定 (介護認定審査会)

保健・医療・福祉の専門家によって審査が行われます。

一次判定の結果、認定調査の特記事項及び主治医意見書をもとに、介護の手に係る審査が行われます。

\*1 65歳になる月に送付されます。

\*2 医療保険者が発行する「資格情報のお知らせ」または「資格確認書」

\*3 家族等による申請の場合は、その方の本人確認ができる書類も必要です。

\*4 ●がん（医師が一般に認められている医学的知見に基づき回復の見込みがない状態に至ったと判断したものに限り）●関節リウマチ●筋萎縮性側索硬化症●後縦靭帯骨化症●骨折を伴う骨粗鬆症●初老期における認知症●進行性核上性麻痺、大脳皮質基底核変性症及びパーキンソン病●脊髄小脳変性症●脊柱管狭窄症●早老症●多系統萎縮症●糖尿病性神経障害、糖尿病性腎症及び糖尿病性網膜症●脳血管疾患●閉塞性動脈硬化症●慢性閉塞性肺疾患●両側の膝関節または股関節に著しい変形を伴う変形性関節症

## 介護保険の認定からサービス開始まで

介護保険のサービス等を利用するには、『サービス利用のための計画書（サービス計画）』の作成が必要です。利用者の方の自己負担はありません。

### 自立（非該当）

介護保険のサービスは受けられませんが、佐賀市の福祉サービスや一般介護予防事業等が受けられる場合があります。

**佐賀市の福祉サービスや介護予防事業を利用したい。**

→相談先：おたっしゅ本舗（56ページ）

- ①「おたっしゅ本舗」の担当者が、ご本人の状況を把握します。
- ② 佐賀市高齢福祉課に福祉サービス等の利用を申請します。
- ③ 利用のための計画書を作成します。

### 要支援1・2

介護保険の介護予防サービス、介護予防・生活支援サービスが受けられます。

**在宅で介護予防サービス等を利用したい。**

→相談先：おたっしゅ本舗（56ページ）

- ①契約により、『おたっしゅ本舗』の担当者がご本人の状況を把握します。
- ②佐賀中部広域連合にサービス計画の作成を届け出ます。
- ③担当者（ケアマネジャー）が、ご本人・家族・サービス事業者と話し合い、サービス利用のための計画書を作成します。
- ④利用するサービス事業者と契約します。

### 要介護1～5

介護保険の介護サービスが受けられます。

**在宅で介護サービス等を利用したい。**→相談先：居宅介護支援事業者（57～59ページ）

- ①契約により、『居宅介護支援事業者』のケアマネジャーがご本人の状況を把握します。
- ②佐賀中部広域連合にサービス計画の作成を届け出ます。
- ③担当者（ケアマネジャー）が、ご本人・家族・サービス事業者と話し合い、サービス利用のための計画書を作成します。
- ④利用するサービス事業者と契約します。

**施設サービスを利用したい。**→相談先：『介護保険施設』（60～61ページ）

- ①契約により、『介護保険施設』の担当者がご本人の状況を把握します。
- ②担当者（ケアマネジャー）が、ご本人に合ったサービス利用のための計画書を作成します。

# 介護保険サービスの一覧

## 在宅で利用できる介護サービス

自宅を訪問してもらうサービス	要支援		要介護				
	1	2	1	2	3	4	5
介護予防訪問介護相当サービス	○	○					
生活援助型訪問サービス	○	○					
訪問介護（ホームヘルプ）			○	○	○	○	○
介護予防訪問入浴介護	○	○					
訪問入浴介護			○	○	○	○	○
介護予防訪問リハビリテーション	○	○					
訪問リハビリテーション			○	○	○	○	○
介護予防居宅療養管理指導	○	○					
居宅療養管理指導			○	○	○	○	○
介護予防訪問看護	○	○					
訪問看護			○	○	○	○	○
夜間対応型訪問介護			○	○	○	○	○
定期巡回・随時対応型訪問介護看護			○	○	○	○	○

施設に通って利用するサービス	要支援		要介護				
	1	2	1	2	3	4	5
介護予防通所介護相当サービス	○	○					
運動型通所サービス	○	○					
通所介護（デイサービス）			○	○	○	○	○
地域密着型通所介護			○	○	○	○	○
介護予防通所リハビリテーション	○	○					
通所リハビリテーション（デイケア）			○	○	○	○	○
介護予防認知症対応型通所介護	○	○					
認知症対応型通所介護			○	○	○	○	○

施設に短期間泊まるサービス	要支援		要介護				
	1	2	1	2	3	4	5
介護予防短期入所生活介護	○	○					
短期入所生活介護（ショートステイ）			○	○	○	○	○
介護予防短期入所療養介護	○	○					
短期入所療養介護（医療型ショートステイ）			○	○	○	○	○

多機能なサービス	要支援		要介護				
	1	2	1	2	3	4	5
介護予防小規模多機能型居宅介護	○	○					
小規模多機能型居宅介護			○	○	○	○	○
看護小規模多機能型居宅介護 (複合型サービス)			○	○	○	○	○

生活環境を整えるサービス	要支援		要介護				
	1	2	1	2	3	4	5
介護予防福祉用具貸与	○	○					
福祉用具貸与			○	○	○	○	○
特定介護予防福祉用具販売	○	○					
特定福祉用具販売			○	○	○	○	○
介護予防住宅改修費支給	○	○					
住宅改修費支給			○	○	○	○	○

### 施設に入所して受けるサービス

施設に通って利用するサービス	要支援		要介護				
	1	2	1	2	3	4	5
介護老人福祉施設(特別養護老人ホーム)					○	○	○
介護老人保健施設			○	○	○	○	○
介護医療院			○	○	○	○	○
介護予防認知症対応型共同生活介護		○					
認知症対応型共同生活介護 (グループホーム)			○	○	○	○	○
介護予防特定施設入居者生活介護	○	○					
特定施設入居者生活介護			○	○	○	○	○
地域密着型介護老人福祉施設入所者生活介護					○	○	○
地域密着型特定施設入居者生活介護			○	○	○	○	○

※介護保険サービスを受けるためには、サービスごとに条件があります。サービスの内容や条件等、詳細は佐賀中部広域連合の「介護保険べんり帳」をご覧ください。

# 社会福祉法人等による利用者負担軽減制度

Q. 介護サービスを受けたいのですが、収入が少ないのでサービスを利用するかどうか、悩んでいます。

A. 低所得で生計が困難である方が社会福祉法人のサービスを利用する場合に、負担が軽減される「社会福祉法人等利用者負担軽減制度」があります。

## ●対象者

市町村民税非課税世帯で、次の要件の全てを満たし、生計が困難であると認められる方及び生活保護を受給されている方

- ・年間収入が単身世帯で150万円、世帯員が1人増えるごとに50万円を加算した額以下であること。
- ・預貯金等の額が単身世帯で350万円、世帯員が1人増えるごとに100万円を加算した額以下であること。
- ・日常生活に供する資産以外に活用できる資産がないこと。
- ・負担能力のある親族等に扶養されていないこと。
- ・介護保険料を滞納していないこと。

## ●軽減の対象となるサービス

- 訪問介護    ○通所介護    ○短期入所生活介護（介護予防を含む）
  - 夜間対応型訪問介護    ○地域密着型通所介護
  - 認知症対応型通所介護（介護予防を含む）    ○定期巡回・随時対応型訪問介護看護
  - 小規模多機能型居宅介護（介護予防を含む）    ○複合型サービス
  - 地域密着型介護老人福祉施設入所者生活介護
  - 介護福祉施設サービス（特別養護老人ホーム）
  - 第1号訪問事業のうち介護予防訪問介護に相当する事業（※注）
  - 等1号通所事業のうち介護予防通所介護に相当する事業（※注）
- （注）自己負担割合が保険給付と同等のものに限ります。

## ●対象費用、軽減の割合

対象となるサービスに係る利用者負担額、食費及び居住費 等

※生活保護受給者は、個室の居住費等に係る利用者負担額のみ

※制度の対象であっても軽減の対象とならない場合もあります。お問い合わせください。

## ●対象費用、軽減の割合

利用者負担額の原則4分の1（老齢福祉年金受給者は2分の1）

※生活保護受給者は、利用者負担額の全額

## ●社会福祉法人等利用者負担軽減対象確認申請について

軽減を受けようとするときは、申請が必要です。

申請方法の詳細についてはお問い合わせください。

## ●問い合わせ

サービスを受けようとする社会福祉法人  
高齢福祉課（長寿推進係）

## IV 施設・相談機関

施設・相談機関の連絡先を知りたい

おたっしゅ本舗（地域包括支援センター）	46～47、56
「高齢者福祉」「介護保険」「高齢者の権利擁護・虐待」に関する相談や問い合わせ	
ものわすれ相談室	48
かかりつけ医がない場合、専門の相談医が対応します。	
認知症相談ダイヤル	48
認知症のことや、ものわすれが心配な時、専門の相談員が相談に応じます。	
佐賀県認知症コールセンター、佐賀県若年性認知症支援センター	49
・ 認知症の方とその家族が抱える悩みについて相談員が相談に応じます。 ・ 若年性認知症について、若年性認知症支援コーディネーターが相談に応じます。	
各種施設（介護保険施設以外）	50～55
施設サービスに関する問い合わせ	
居宅介護支援事業所	57～59
介護保険の要介護認定やサービス利用に関する問い合わせ	
介護保険施設、認知症対応型共同生活介護施設	60～63
施設入所等に関する問い合わせ	
佐賀中部広域連合	64
介護保険に関する相談や問い合わせ	
佐賀市社会福祉協議会	64
日常生活に関する生活問題、福祉問題等の相談	
佐賀市役所、支所	65
高齢者福祉に関する相談や問い合わせ	

# こんにちは、 『おたっしゃ本舗』です。

おたっしゃ本舗

## ●『おたっしゃ本舗(地域包括支援センター)』とは

『おたっしゃ本舗』は、介護・福祉・医療などのさまざまな機関と連携しながら、高齢者を総合的に支援するための「総合相談窓口」です。

保健師・社会福祉士・主任介護支援専門員・認知症地域支援推進員等の専門職が、チームで連携してサポートしています。

## ●『おたっしゃ本舗』の主な活動

### 1 何でもご相談ください



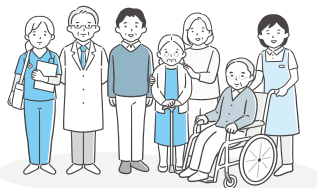
- 介護、健康に関する相談など、何でもご相談ください。
- ご自宅を訪問したり、行政窓口や専門機関と連携して対応します。

### 2 高齢者のみなさんの権利を守ります



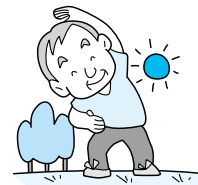
- 高齢者虐待の早期発見や防止など、高齢者の権利を守ります。
- 成年後見制度の紹介を行います。

### 3 暮らしやすい地域づくりに取り組みます



- いつまでも安心して暮らし続けられる地域を目指し、行政、医療機関、地域の団体などと連携し高齢者を支援します。

### 4 自立した生活を支援します



- いつまでもお元気ですごしていただけるよう、元気なうちから介護予防を支援します。
- 要支援・事業対象者と認定された方の自立を支援します。

## 1 何でもご相談ください

介護に関する相談だけでなく、介護予防・認知症・福祉サービス・虐待防止・権利擁護など、高齢者のみなさんの暮らしにかかわるさまざまなご相談をお受けし、行政や専門機関と連携して対応します。相談は無料です。お気軽にご相談ください。

## 2 高齢者のみなさんの権利を守ります

### ◇高齢者虐待を防止します！

地域のみなさんの小さな“気づき”が、虐待を未然に防いだり、早期対応を可能なものとします。『おたっしや本舗』では、虐待の早期発見・把握に努め、他の機関と連携して支援していきます。

※このような行為は虐待にあたります！

- 身体的虐待(暴力を加える)
- 介護・世話の放棄、放任(世話をしない)
- 心理的虐待(言葉や態度で精神的な苦痛を与える)
- 性的虐待(性的な行為を強要する)
- 経済的虐待(年金や預貯金・財産を勝手に使う、処分する)

### ◇お金の管理や契約などに不安はありませんか？

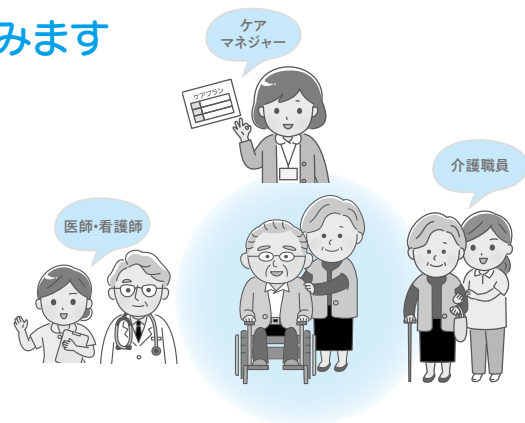
成年後見制度の情報を提供し、利用するための支援を行います。

※成年後見制度：

認知症などにより判断能力が低下し、不動産や預貯金などの財産管理、介護保険などのサービス利用に関する契約をすることが難しくなった高齢者を支援する制度です。

## 3 暮らしやすい地域づくりに取り組みます

行政・医療機関・地域の団体などと連携し、高齢者のみなさんが暮らしやすい地域づくりに取り組んでいます。「気づき・見守り・助け合い！」地域のみなさんも一緒に考えましょう。



## 4 自立した生活を支援します

いつまでもいきいきと自分らしく過ごしていけるように、元気なうちから“介護予防”を取り入れ、心と身体の健康づくりを実践していきましょう。地域で行われているサロン等へ健康講話に出向いたり、介護予防教室をご紹介する等できる限り自立した生活が送れるように支援していきます。

# ものわすれ相談室

Q. 「ものわすれがひどくなった気がして心配」「何回も同じことを聞いたり、約束を忘れてたりすることがふえた」  
こんな時は、どこに相談したらいいですか。

A. まずは、かかりつけ医にご相談ください。かかりつけ医がいらっしゃらない場合は『ものわすれ相談室』で専門の相談医が個別に対応します。

## ●対象

ものわすれが気になっているが、かかりつけ医がおらず、相談先にお困りの方

## ●開催日

毎月2回（要予約）  
※詳細な日時はお問い合わせください。

## ●相談会場

佐賀市役所

## ●相談料

無料

## ●申し込み・問い合わせ先

高齢福祉課（地域包括支援係）



# 認知症相談ダイヤル

Q. 「認知症について教えてほしい」「最近ものわすれがひどくなった気がして心配」こんな時は、どこに相談したらいいですか。

A. 認知症相談ダイヤルにお電話ください。専門の相談員が対応します。あなたの地域のおたっしや本舗でも相談に応じます。

## ●相談ダイヤル

0952-40-7333（佐賀市高齢福祉課内）

## ●相談時間

月曜日から金曜日 9:00～17:00（年末年始・祝日を除く）

## ●相談料

無料 ※通話料は自己負担

## 佐賀県認知症コールセンター

Q. 「家族が認知症で介護が辛い。話を聞いてほしい」「こんな症状の時どう接すればいいの？」こんな時は、どこに相談したらいいですか？

A. 佐賀県認知症コールセンターにお電話ください。認知症の方とその家族が抱える認知症の症状や介護、精神的な悩みを認知症介護経験のある相談員等がお聴きします。

●電話番号

0952-37-8545

●相談時間

月曜日から金曜日 10:00～16:00 (年末年始・祝日を除く)

●相談員

公益社団法人認知症の人と家族の会佐賀県支部会員 (介護経験者や看護師・介護支援専門員の有資格者など)

●相談料

無料 ※通話料は自己負担

## 佐賀県若年性認知症支援センター

Q. 「1年ほど前からものわすれがあり、新しいことが覚えられなくなりました。職場の同僚や上司に指摘されるようになり、もしかして若年性認知症かも？と不安を感じています。」「若年性認知症と診断されて不安がいっぱいです。」こんな時は、どこに相談したらいいですか？

A. 佐賀県若年性認知症支援センターにご相談ください。若年性認知症支援コーディネーターが、若年性認知症の方やその家族、職場等から相談を受け、医療・福祉・就労などに関する支援機関を紹介したり、必要な情報を提供するなど支援を行なっています。

●電話番号

0952-37-8545

●相談時間

月曜日から金曜日 10:00～16:00 (年末年始・祝日を除く)

●相談方法

電話相談、来所相談 (要予約)、訪問相談 (要予約)

●相談料

無料 ※電話相談の場合、通話料は自己負担

## 認知症に関する相談窓口など

### ●認知症等高齢者に関する相談窓口

おたっしゅ本舗（連絡先は56ページをご参照ください。）

### ●電話相談

内 容	電話相談窓口	電話番号	相談受付時間
認知症に関すること	佐賀市認知症相談ダイヤル	40-7333	平日 9:00~17:00
	佐賀県認知症コールセンター	37-8545	平日 10:00~16:00
若年性認知症に関すること	佐賀県若年性認知症支援センター	37-8545	平日 10:00~16:00
認知症の方の介護全般について相談したいとき	公益社団法人 認知症の人と家族の会	0120-294-456	(月~土) 10:00~15:00

### ●佐賀県認知症疾患医療センター

認知症についての専門医療相談、鑑別診断や治療、関係機関との連携などを行っています。

名 称	所 在 地	電話番号	相談受付時間
国立大学法人 佐賀大学医学部附属病院	佐賀市鍋島五丁目1番1号	0952-34-3838 (専用)	平日 8:30~17:00
独立行政法人国立病院機構 肥前精神医療センター	神埼郡吉野ヶ里町三津160	0952-52-3231 (代表)	平日 8:30~17:00
医療法人財団友朋会 嬉野温泉病院	嬉野市嬉野町大字下宿乙1919番地	0954-43-0003 (専用)	平日 8:30~17:00
医療法人松籟会 河畔病院	唐津市松南町2-55	0955-77-1615 (専用)	平日 9:00~17:00
医療法人博友会 堀田病院	伊万里市立花町2974番地5	0955-29-8210 (専用)	平日 9:00~17:00

## 各種施設（介護保険施設以外）

### 地域共生ステーション

施設名	所在地	電話番号	ぬくもいホーム
地域サロンよってこ十間堀	佐賀市唐人一丁目1番14号	97-9075	○
地域共生ステーションつどい	佐賀市田代二丁目5番17号	37-6061	○
まちのホーム循誘	佐賀市東佐賀町16番2号	28-4286	○
有料老人ホーム長崎街道お伊勢茶屋	佐賀市伊勢町11番9号	27-8836	○
宅老所あんずの郷城内	佐賀市城内一丁目13番13号	23-7324	○
まちのホームひかり	佐賀市光一丁目9番17号	41-8422	○
住宅型有料老人ホームたかハウス	佐賀市西与賀町大字厘外953番地1	29-9560	
たすけあい佐賀かせ	佐賀市嘉瀬町大字中原2516番地1	23-6950	○
デイサービスよりあい兵庫	佐賀市兵庫町大字淵1333番地4	28-3105	
ぬくもいホームSUN歩	佐賀市高木瀬町大字長瀬1384番地1	30-2062	○
地域共生ステーション聖英	佐賀市北川副町大字光法735番地1	97-1065	○
地域共生ステーションイルカ	佐賀市北川副町大字光法735番地1	97-1065	○
サンコートなべしま	佐賀市鍋島三丁目3番20号	36-6113	○
地域共生ステーションみんなのいえ	佐賀市久保泉町大字川久保875番地1	98-0989	○
地域共生ステーションほうむ蓮池	佐賀市蓮池町大字蓮池152番地	37-0703	○
有料老人ホームたすけあい佐賀てんゆう	佐賀市天祐二丁目9番26号	41-1502	○
宅老所かみぞの	佐賀市神園5丁目6番17号	20-0740	
宅老所えがお	佐賀市諸富町大字徳富1928番地	47-4797	○
地域共生ステーションさんのう	佐賀市大和町大字久留間2614番地3	62-2484	○
ほうむ富士	佐賀市富士町大字松瀬2618番地114	63-0168	○
地域共生ステーション楠の木園	佐賀市川副町大字福富40番地4	45-9003	○
ほうむ大詫間	佐賀市川副町大字大詫間184番地1	37-9148	○
デイサービスひかりの里	佐賀市川副町大字鹿江865番地7	45-3797	
ひがたの里	佐賀市東与賀町大字田中554番地5	45-5753	○
宅老所しゃんな	佐賀市久保田町大字久保田1544番地6	68-2663	
デイホーム家族	佐賀市久保田町大字新田3830番地6	68-4415	

## 有料老人ホーム

施設名	所在地	電話番号	備考
ハウス of クローバー	佐賀市大財五丁目1番20号	27-8311	介護付
有料老人ホームつどい	佐賀市田代二丁目5番17号	27-8881	住宅型
住宅型有料老人ホームほうむ田代	佐賀市田代二丁目7番24号	97-6363	住宅型
ケアホームふくしの家	佐賀市東佐賀町16番2号	37-5102	住宅型
まちのホーム循誘	佐賀市東佐賀町16番2号 (2F)	28-4286	住宅型
有料老人ホームながせ	佐賀市長瀬町5番22号	37-7500	住宅型
有料老人ホーム長崎街道お伊勢茶屋	佐賀市伊勢町11番9号	27-8836	住宅型
有料老人ホームシルバーコート八戸	佐賀市八戸一丁目6番59号	20-0996	住宅型
住宅型有料老人ホームメディカルケア愛咲	佐賀市水ヶ江二丁目7番23号	23-3720	住宅型
有料老人ホーム木蓮	佐賀市城内一丁目13番13号	23-7324	住宅型
杏の樹	佐賀市鬼丸町15番38号	40-1101	サ高住
きらめきホーム	佐賀市神野東四丁目5番13号	37-5778	住宅型
シルバーホーム幸	佐賀市神野西一丁目4番18号	33-4108	介護付
住宅型有料老人ホーム縁樹	佐賀市神園六丁目7番6号	30-1122	住宅型
有料老人ホームてまり	佐賀市西与賀町大字厘外732番地4	26-7880	住宅型
有料老人ホームたかハウス	佐賀市西与賀町大字厘外953番地1	28-9731	住宅型
有料老人ホームかがやき西与賀	佐賀市西与賀町大字厘外1459番地	97-8127	住宅型
サニーコート佐賀	佐賀市西与賀町大字高太郎184番地1	37-7170	サ高住
ケアハイツ田園	佐賀市嘉瀬町大字中原2050番地12	20-1165	介護付
有料老人ホームたすけあい佐賀かせ	佐賀市嘉瀬町大字中原2516番地1	23-6950	住宅型
有料老人ホームかがやき巨勢	佐賀市巨勢町大字修理田1208番地5	37-5001	住宅型
有料老人ホーム花みずき	佐賀市巨勢町大字牛島397番地11	23-2023	住宅型
優雅縁MAXIMA.	佐賀市巨勢町大字牛島402番地7	23-5600	住宅型
いこいの里巨勢	佐賀市巨勢町大字牛島681番地1	27-0001	住宅型
住宅型有料老人ホームケアビレッジ夢咲	佐賀市兵庫町大字西洲1871番地5	20-0500	住宅型
介護付有料老人ホーム兵庫の郷	佐賀市兵庫町大字洲4604番地1	97-6302	介護付
介護付有料老人ホームクローヴィオ兵庫北	佐賀市兵庫北五丁目12番12号	60-2745	介護付
有料老人ホーム佑紀苑高木瀬	佐賀市高木瀬東一丁目1番6号	37-7477	住宅型
有料老人ホームありあけ	佐賀市高木瀬東三丁目5番12号	30-2481	住宅型
住宅型有料老人ホーム寄人	佐賀市高木瀬東五丁目17番11号	20-3366	住宅型
介護付有料老人ホームケアポート晴寿	佐賀市高木瀬町大字東高木1170番地	20-6511	介護付
有料老人ホームシニアホーム高木瀬	佐賀市高木瀬町大字東高木241番地1	36-7111	住宅型
有料老人ホームながせ苑	佐賀市高木瀬町大字長瀬108番地8	37-8903	住宅型
ウェリナ佐賀	佐賀市高木瀬町大字長瀬1156番地1	36-8550	住宅型
ケアホーム陽なたぼっこ	佐賀市高木瀬町大字長瀬1192番地3	60-6247	住宅型
有料老人ホームシニアケア佐賀	佐賀市高木瀬町大字長瀬1240番地1	36-7222	住宅型
有料老人ホームシニアライフ佐賀	佐賀市高木瀬町大字長瀬1245番地1	37-8206	住宅型
シニアライフ佐賀2号館	佐賀市高木瀬町大字長瀬1246番地1	37-9102	住宅型
介護付有料老人ホームシニアライフ佐賀3号館	佐賀市高木瀬町大字長瀬1294番地1	20-0767	介護付
介護付有料老人ホームカーサ・デ佐賀	佐賀市高木瀬町大字長瀬1294番地4	37-7293	介護付
有料老人ホームながせひらお苑	佐賀市高木瀬町大字長瀬1862番地5	20-0672	住宅型

## 有料老人ホーム

施設名	所在地	電話番号	備考
有料老人ホームかがやき高木瀬	佐賀市高木瀬町大字長瀬1910番地1	37-1097	住宅型
住宅型有料老人ホームオレンヂ	佐賀市高木瀬町大字長瀬71番地1号	32-1551	住宅型
サービス付き高齢者向け住宅聖英	佐賀市北川副町大字光法735番地1	97-1065	サ高住
有料老人ホームちとせ	佐賀市北川副町光法1777番地8	41-2177	住宅型
有料老人ホームイルカ	佐賀市北川副町大字光法738番地	97-1065	住宅型
有料老人ホーム円花	佐賀市北川副町大字光法943番地6	20-1010	住宅型
ドリームハウス吉原	佐賀市北川副町大字新郷654番地1	20-1110	サ高住
アイケアレジデンス佐賀	佐賀市木原一丁目24番39号	27-8555	住宅型
有料老人ホームはるの木南佐賀1号館	佐賀市南佐賀一丁目21番8号	37-3460	住宅型
有料老人ホームはるの木南佐賀2号館	佐賀市南佐賀一丁目21番8号	37-3460	住宅型
有料老人ホームきらめき新郷	佐賀市新郷本町23番地22	37-1195	住宅型
有料老人ホームふくろ	佐賀市本庄町大字袋167番地2	37-8490	住宅型
有料老人ホームS I Nみらい	佐賀市本庄町大字末次41番地1	27-5178	住宅型
介護付住宅型有料老人ホーム木の香	佐賀市本庄町大字本庄264番地1	20-6050	介護付
介護付有料老人ホームまどい	佐賀市本庄町大字本庄264番地1	37-3012	介護付
有料老人ホームサンコートなべしま	佐賀市鍋島三丁目3番20号	36-6113	住宅型
有料老人ホーム青空	佐賀市鍋島町大字蛸久107番地	36-7782	住宅型
有料老人ホームさつき苑	佐賀市鍋島町大字蛸久1377番地5	36-5051	住宅型
有料老人ホームひだまり鍋島館	佐賀市鍋島町大字八戸1969番地1	20-1733	住宅型
住宅型有料老人ホーム美楽	佐賀市鍋島町大字八戸3084番地1	37-1560	住宅型
介護付き有料老人ホームうち（家）	佐賀市鍋島町大字森田583番地1	60-8822	介護付
有料老人ホーム花梨	佐賀市鍋島町大字森田2116番地12	32-0077	住宅型
有料老人ホームアヴィラージュ佐賀医大前	佐賀市鍋島町大字鍋島2001番地1	36-9180	住宅型
住宅型有料老人ホームすみれ2号館	佐賀市金立町大字千布2307番地2	20-0245	住宅型
有料老人ホームすみれ	佐賀市金立町大字千布2312番地1	20-0910	住宅型
有料老人ホームひだまり	佐賀市金立町大字千布3898番地6	98-2433	住宅型
有料老人ホームみんなの家	佐賀市久保泉町大字川久保875番地1	37-7141	住宅型
ナーシングホーム華	佐賀市久保泉町大字川久保2120番地7	71-8370	介護付
住宅型有料老人ホームSola	佐賀市久保泉町大字川久保2225番地1	37-0677	住宅型
有料老人ホーム楠気	佐賀市久保泉町大字川久保3686番地2	98-3380	住宅型
きりんアパートメント	佐賀市久保泉町大字上和泉2232番地1	98-3110	サ高住
有料老人ホームりんごの樹	佐賀市蓮池町大字蓮池350番地1	97-1705	住宅型
ほうむ蓮池	佐賀市蓮池町大字蓮池152番地	37-0703	住宅型
住宅型有料老人ホームシルバーランド天祐	佐賀市天祐一丁目6番23-2	27-7060	住宅型
住宅型有料老人ホーム美則	佐賀市若宮一丁目17番65号	34-4322	住宅型
有料老人ホーム青空若宮館	佐賀市若宮二丁目14番12号	37-7081	住宅型
有料老人ホームはなまる	佐賀市八戸溝三丁目7番8号	36-5877	住宅型
有料老人ホームびゃくしん	佐賀市諸富町大字大堂937番地3	37-6486	住宅型
有料老人ホーム住まいる	佐賀市諸富町大字徳富203番地8	37-8415	住宅型
有料老人ホームあいあい	佐賀市諸富町大字山領1148番地	20-2281	住宅型
リバーサイドいしいびの館	佐賀市大和町大字尼寺3227番地1	62-3100	サ高住

## 有料老人ホーム

施設名	所在地	電話番号	備考
有料老人ホームユーマン	佐賀市大和町大字尼寺1321番地2	62-1253	住宅型
有料老人ホームぽかぽか	佐賀市大和町大字久池井1013番地1	64-8511	住宅型
有料老人ホームオリーブの苑	佐賀市大和町大字久池井1521番地5	62-8125	住宅型
有料老人ホームやまと	佐賀市大和町大字久池井1943番地	51-2651	住宅型
住宅型有料老人ホームリーガルケア・サポートセンター	佐賀市大和町大字池上1894番地1	97-7348	住宅型
有料老人ホームほうむ大願寺	佐賀市大和町川上3637番地	62-1859	住宅型
有料老人ホームカームの里	佐賀市富士町大字上熊川337番地4	51-0777	住宅型
有料老人ホームそよかぜの丘	佐賀市大和町大字尼寺3424番地1	97-7300	住宅型
住宅型有料老人ホームなごみ	佐賀市富士町大字下熊川71番地12	64-0711	住宅型
有料老人ホームほうむ富士	佐賀市富士町大字松瀬2618番地116	63-0168	住宅型
楠の木園	佐賀市川副町大字福富40番地4	45-9008	住宅型
住宅型有料老人ホームききょう	佐賀市川副町大字早津江津287番3	45-0033	住宅型
有料老人ホームほうむ大詫間二号館	佐賀市川副町大字大詫間184番地1	37-7879	住宅型
有料老人ホームほうむ大詫間	佐賀市川副町大字大詫間949番地	37-7879	住宅型
(サ高住) レインボー富士川副	佐賀市川副町大字鹿江960番地1	37-5308	サ高住
有料老人ホームきらり	佐賀市川副町大字犬井道915番地1	97-6005	住宅型
有料老人ホーム希望川副	佐賀市川副町大字鹿江960番地23	37-7458	住宅型
有料老人ホームよからいふ	佐賀市川副町大字鹿江1005番地8	45-2881	住宅型
有料老人ホームかわそえ	佐賀市川副町大字南里367番地1	45-3930	住宅型
住宅型有料老人ホーム明日香	佐賀市川副町大字南里1197番地8	46-0010	住宅型
介護付き有料老人ホームディーフェスタリリーフ東与賀	佐賀市東与賀町大字田中191番地1	37-6611	介護付
介護付き有料老人ホームディーフェスタリリーフ東与賀Ⅱ	佐賀市東与賀町大字田中191番地1	37-5408	介護付
住宅型有料老人ホーム東与賀	佐賀市東与賀町大字飯盛2番地5	45-1717	住宅型
有料老人ホームひだまり久保田館	佐賀市久保田町大字徳万2117番地2	37-5133	住宅型
有料老人ホーム家族	佐賀市久保田町大字徳万2489番地1	68-3883	住宅型
住宅型有料老人ホームかもめ	佐賀市久保田町大字久富3459番地1	68-2211	住宅型
住宅型有料老人ホームあいさぼ	佐賀市久保田町新田3427番地3	68-5170	住宅型
住宅型有料老人ホーム家族(久富館)	佐賀市久保田町新田3830番地6	68-4415	住宅型

## 養護老人ホーム

市町	施設名	所在地	電話番号
佐賀市	佐賀整肢学園・佐賀向陽園	佐賀市金立町大字金立801番地1	98-1074
多久市	けいこう園	多久市東多久町大字別府5222番地2	76-2443
小城市	松尾山大成園	小城市小城町大字松尾4417番地	73-2591
唐津市	松風園	唐津市相賀772番地1	0955-79-0031
	サリバソ	唐津市相知町佐里1646番地13	0955-62-4411
	おかえり	唐津市厳木町岩屋530番地1	0955-63-2302
	延寿荘	唐津市呼子町殿ノ浦1312番地	0955-82-3953

## 養護老人ホーム

市町	施設名	所在地	電話番号
武雄市	シルバーケア武雄	武雄市朝日町大字甘久4269番地28	0954-23-0717
嬉野市	済昭園	嬉野市塩田町大字五町田甲3443番地	0954-66-2509
伊万里市	伊万里向陽園	伊万里市立花町2404番地10	0955-23-3543
基山町	寿楽園	三養基郡基山町大字園部2307番地	0942-92-2626
みやき町	南花園	三養基郡みやき町大字東尾6436番地3	0942-89-2121

## 軽費老人ホーム

市町	施設名	所在地	電話番号
鳥栖市	洞庵荘	鳥栖市山浦町2973番地	0942-83-1500

## ケアハウス

市町	施設名	所在地	電話番号
佐賀市	あいの里	佐賀市田代二丁目8番15号	40-0222
	福生苑	佐賀市嘉瀬町大字中原1952番地1	28-1771
	森の家	佐賀市嘉瀬町大字中原2585番地	28-6166
	あいの里 本庄	佐賀市本庄町本庄335番地1	41-1711
	はがくれの郷	佐賀市久保泉町大字川久保1986番地	98-3900
多久市	大地	多久市北多久町大字小侍132番地6	71-9611
神崎市	翠晃	神崎市神崎町大字鶴2935番地2	55-8111
	昌普久苑	神崎市脊振町鹿路後山2290番地6	51-9111
	ゆとり	神崎市千代田町大字詫田983番地	44-4411
小城市	アミジア	小城市小城町821番地4	72-3187
	鳳寿苑	小城市三日月町大字甲柳原68番地1	72-8484
唐津市	作礼荘	唐津市相知町中山3544番地1	0955-62-3903
	唐津市寿楽荘	唐津市西旗町7番1号	0955-70-1700
	めずら荘	唐津市東唐津四丁目7番26号	0955-73-0988
鳥栖市	コスモスの園	鳥栖市田代本町924番地1	0942-84-5688
	花みず木	鳥栖市平田町3106番地8	0942-81-1660
武雄市	みふね	武雄市東川登町大字永野3964番地3	0954-22-0750
	そよかぜの杜	武雄市山内町大字大野7045番地	0954-45-5155
嬉野市	うれしの	嬉野市嬉野町大字下宿甲2088番地	0954-43-2511
	和泉式部の里	嬉野市塩田町大字五町田甲3443番地	0954-66-3070
伊万里市	いまり	伊万里市山代町楠久字鳴石929番地97	0955-28-1145
基山町	あおぞら	三養基郡基山町大字園部2307番地	0942-92-2626
大町町	すみれ園	杵島郡大町町大字福母3031番地1	0952-82-3311
江北町	るんびに園	杵島郡江北町大字惣領分4153番地	0952-86-5500
白石町	桜の園	杵島郡白石町大字福富下分2387番地3	0952-87-3939

## おたっしゅ本舗

No.	名称(正式名称)	担当地区	電話番号
1	<b>おたっしゅ本舗 佐賀</b> (佐賀市地域包括支援センター)	勸興・神野	40-7284
2	<b>おたっしゅ本舗 城南</b> (佐賀市城南地域包括支援センター)	赤松・北川副	41-5770
3	<b>おたっしゅ本舗 昭栄</b> (佐賀市昭栄地域包括支援センター)	日新・嘉瀬・新栄	41-7500
4	<b>おたっしゅ本舗 城東</b> (佐賀市城東地域包括支援センター)	循誘・巨勢・兵庫	33-5294
5	<b>おたっしゅ本舗 城西</b> (佐賀市城西地域包括支援センター)	西与賀・本庄	41-8323
6	<b>おたっしゅ本舗 城北</b> (佐賀市城北地域包括支援センター)	高木瀬・若楠	20-6539
7	<b>おたっしゅ本舗 金泉</b> (佐賀市金泉地域包括支援センター)	金立・久保泉	71-8100
8	<b>おたっしゅ本舗 鍋島</b> (佐賀市鍋島地域包括支援センター)	鍋島・開成	97-9040
9	<b>おたっしゅ本舗 諸富・蓮池</b> (佐賀市諸富・蓮池地域包括支援センター)	蓮池・諸富町	47-5164
10	<b>おたっしゅ本舗 大和</b> (佐賀市大和地域包括支援センター)	大和町	51-2411
11	<b>おたっしゅ本舗 富士</b> (佐賀市富土地域包括支援センター)	富士町	58-2810
12	<b>おたっしゅ本舗 三瀬</b> (佐賀市三瀬地域包括支援センター内)	三瀬村	56-2417
13	<b>おたっしゅ本舗 川副</b> (佐賀市川副地域包括支援センター)	川副町	97-9034
14	<b>おたっしゅ本舗 東与賀</b> (佐賀市東与賀地域包括支援センター)	東与賀町	45-3238
15	<b>おたっしゅ本舗 久保田</b> (佐賀市久保田地域包括支援センター)	久保田町	51-3993

# 居宅介護支援事業所

市町	事業所名	所在地	電話番号
佐賀市	居宅介護支援事業所さくら	佐賀市唐人一丁目4番30号	37-3987
	ほうむ居宅介護支援事業所	佐賀市駅前中央二丁目9番12号	20-8883
	居宅介護支援事業所リンクス	佐賀市八幡小路6番14号	77-9187
	医療法人信愛整形外科医院指定居宅介護支援事業所すこやか	佐賀市川原町4番8号	20-3377
	ケアマネジメントサービス杏の樹	佐賀市鬼丸町15番38号	40-1101
	百武整形外科病院居宅介護支援事業所	佐賀市水ヶ江三丁目2番13号	97-6675
	居宅介護支援事業所おそえがわ	佐賀市神園三丁目4番5号	31-8177
	神野診療所ケアマネジメントサービス	佐賀市神野東四丁目10番36号	36-4885
	介護支援サービスセンターエバーグリーン	佐賀市嘉瀬町大字中原1965番地1	28-2521
	扇寿荘居宅介護支援センター	佐賀市嘉瀬町大字中原2585番地	28-6166
	居宅介護支援事業所花みずき	佐賀市巨勢町大字牛島397番地11	23-2023
	介護サービスセンターうえむら	佐賀市兵庫町大字洲4604番地1	33-0261
	ケアプランサービスアルナ佐賀	佐賀市兵庫町大字瓦町968番地2	20-3110
	セントケア佐賀	佐賀市兵庫南三丁目1番19号	27-1612
	佐賀中部病院附属居宅介護支援センター	佐賀市兵庫南三丁目8番1号	28-5333
	ケアパートナー佐賀居宅介護支援事業所	佐賀市兵庫北三丁目10番29号	36-7362
	居宅介護支援事業所ケアビレッジ夢咲	佐賀市兵庫北六丁目2番23号	20-0502
	居宅介護支援事業所シルバーケア佐賀	佐賀市高木瀬町大字長瀬1307番地	37-8813
	居宅介護支援事業所クローバー	佐賀市高木瀬町大字長瀬1307番地	36-7222
	居宅介護支援事業所かがやき	佐賀市高木瀬町大字長瀬1910番地1	37-1097
	ケアマネジメントケアポート晴寿	佐賀市高木瀬町大字東高木1170番地	32-3335
	橋野医院居宅介護支援事業所	佐賀市高木瀬東五丁目17番11号	20-3366
	居宅介護支援事業所南佐賀	佐賀市南佐賀一丁目17番1号	28-0852
	つぼみ荘老人介護支援相談所	佐賀市北川副町大字光法1480番地2	25-2803
	ケアプランサービスほっこり	佐賀市北川副町大字新郷781	23-3370
	居宅介護支援事業所きらめき新郷	佐賀市新郷本町23番地22	37-1195
	居宅介護支援事業所アイケア佐賀	佐賀市木原一丁目24番39号	27-8555
	居宅介護支援事業所たいす	佐賀市木原三丁目8番18号	97-7453
	居宅介護支援事業所ふくろ	佐賀市本庄町大字袋167番地2	37-8490
	ケアマネジメント花みずき	佐賀市本庄大字袋256番地1	23-3323
	なゆたの森ケアマネジメントサービス	佐賀市本庄町大字本庄269番地1	20-6060
	うなぎのねどこ居宅介護支援事業所	佐賀市本庄町大字末次572番地1	65-4131
	ニチイケアセンターさが	佐賀市鍋島三丁目14番28号	34-5537
	Seedケアマネジメント	佐賀市鍋島三丁目15番41号	97-6526
	居宅介護支援事業所青空	佐賀市鍋島町大字蛸久107番地	36-7782
	居宅介護支援事業所春庵	佐賀市鍋島町大字蛸久1313番地	31-0724
ケアマネジメントサービス桂寿苑	佐賀市金立町大字千布4088番地1	71-8055	
きりん居宅介護支援事業所	佐賀市久保泉町上和泉2232番地1	98-2655	
ライフエイドケアマネジメントサービス	佐賀市久保泉町大字川久保5403番地	98-3331	
ケアマネジメントサービスS o l a	佐賀市久保泉町大字川久保赤井手2225番地1	37-0678	

# 居宅介護支援事業所

市町	事業所名	所在地	電話番号
佐賀市	NextCare Happiness	佐賀市天祐一丁目8番47号コーポ・テルA101号	080-2731-6153
	佐賀県看護協会介護支援事業所	佐賀市緑小路6番10号	29-7633
	ケアマネジメントセンターつなぐ	佐賀市八丁畷町3番14号	090-5470-3351
	ケアプランサービスEnne (エンネ)	佐賀市若楠一丁目2番1-105号	43-3445
	介護支援センターシニアライフ佐賀	佐賀市若楠二丁目4番1号	33-2211
	居宅介護支援センターなんてん	佐賀市若宮二丁目7番1号	36-5030
	介護支援センターまんでん	佐賀市若宮二丁目7番1号	30-5035
	居宅介護支援センターまる	佐賀市神野西三丁目15番28号グランドール神野502号	37-5743
	ケアプランふくふく	佐賀市開成六丁目12番30号	33-2511
	居宅介護支援事業所ウェルネス開成	佐賀市開成六丁目5番37号	32-0840
	徐福の里居宅介護支援事業所	佐賀市諸富町大字大堂937番地3	20-2580
	ふくしの窓口紡ぐ	佐賀市諸富町大字為重1078番地2	47-3925
	居宅介護支援事業所ちとせ	佐賀市諸富町大字徳富2009番地5メゾンアネス106号室	37-9028
	福寿園ケアマネジメントセンター	佐賀市諸富町大字諸富津209番地3	47-5091
	華みずきケアプランサービス	佐賀市諸富町大字山領561番地10	47-4077
	しょうぶ苑居宅介護支援センター	佐賀市大和町大字尼寺3227番地1	62-6511
	シオンの園ケアマネジメントサービス	佐賀市大和町大字久留間3865番地1	62-6080
	居宅介護支援事業所リーガルケア	佐賀市大和町大字池上1894番地1	97-7152
	ケアプランサービスこもれび	佐賀市大和町久池井1943番地	62-7251
	ロザリオの園在宅介護支援サービス事業所	佐賀市大和町大字久池井1386番地2	62-7040
	なごみ荘ケアマネジメントサービス	佐賀市富士町大字小副川1562番地	64-2314
	ケアマネジメントふじ	佐賀市富士町大字梅野1721番地1	63-0111
	シルバーケア三瀬居宅介護支援事業所	佐賀市三瀬村三瀬38番地1	56-2947
	居宅介護支援センターけやき荘	佐賀市川副町大字福富828番地1	20-3140
	レインボー川副居宅介護支援センター	佐賀市川副町大字鹿江960番地1	37-5307
	ケアプランセンターさとう	佐賀市川副町大字南里537番地12	45-5101
	レストピア居宅介護支援事業所	佐賀市東与賀町大字下古賀1349番地	45-8181
	ケアプランセンターディーフェスタ東与賀	佐賀市東与賀町大字飯盛224番地1	34-7753
ケアプランセンターびりーぶ	佐賀市東与賀町大字田中881番地2	45-8870	
南鷗荘居宅介護支援事業所	佐賀市久保田町大字久富3459番地2	68-2136	
多久市	社会福祉法人多久市社会福祉協議会	多久市北多久町大字小侍45番地31	75-3593
	天寿荘居宅介護支援サービス	多久市北多久町大字小侍132番地6	74-3100
	剛友会居宅介護支援サービス	多久市北多久町大字多久原2414番地70	74-2100
	居宅介護支援センター多久いこいの里	多久市北多久町大字多久原2512番地24	75-3558
	けいこう園居宅介護支援事業所	多久市東多久町大字別府5222番地2	76-4222
	ホーム西溪ケアマネジメントサービス	多久市多久町2082番地1	75-4026
神崎市	居宅介護支援事業所かんざき清流苑	神崎市神崎町鶴2927番地2	52-8890
	居宅介護支援事業所翠晃	神崎市神崎町鶴2935番地2	55-8111
	神崎病院指定居宅介護支援事業所	神崎市神崎町鶴3194番地3	55-6660
	うぶすな居宅介護サービス	神崎市神崎町永歌1021番地	52-8990

# 居宅介護支援事業所

市町	事業所名	所在地	電話番号
神崎市	居宅介護支援事業所なごみ	神崎市神崎町本告牟田2994番地1	20-0301
	生活支援所おさき	神崎市神崎町尾崎182番地1	20-0207
	支援事業所れもん	神崎市千代田町姉89番地9	44-4531
	居宅介護支援事業所ありんこ	神崎市千代田町崎村418番地2メゾンD-201号	44-6600
	こすもす苑ケアマネジメントサービス	神崎市千代田町用作2098番地3	44-5509
小城市	蛍水荘居宅介護支援事業所	小城市小城町814番地1	72-1717
	医療法人ひらまつ病院居宅介護支援事業所	小城市小城町1000番地1	72-8650
	清水園居宅介護支援事業所	小城市小城町826番地1	72-1365
	居宅介護支援事業所もみじ	小城市三日月町長神田2171番地5	73-8857
	医療法人孟子会居宅介護支援センター	小城市三日月町久米1295番地2	97-5786
	江口病院介護支援事業部	小城市三日月町金田1178番地1	73-3983
	居宅介護支援事業所鳳寿苑	小城市三日月町甲柳原68番地1	72-1786
	Spec Support	小城市三日月町樋口1030番地8	070-3251-8071
	村岡内科居宅介護支援サービス	小城市牛津町牛津630番地9	66-1228
	居宅介護支援事業所わかば	小城市芦刈町下古賀545番地1	37-9456
	小城市社会福祉協議会居宅介護支援事業所	小城市芦刈町三王崎1522番地	66-5566
吉野ヶ里町	居宅介護支援事業所シルバーケア吉野ヶ里	神埼郡吉野ヶ里町吉田1493番地1	55-6221
	ひらまつふれあいクリニック居宅介護支援事業所	神埼郡吉野ヶ里町吉田2925番地1	51-1112
	さざんか園居宅介護支援事業所	神埼郡吉野ヶ里町大曲3474番地1	53-2877
	居宅介護支援事業所めたばる	神埼郡吉野ヶ里町大字吉田2900番地	52-3717

# 介護保険施設

## 介護老人福祉施設

市町	施設名	所在地	電話番号
佐賀市	介護老人福祉施設扇寿荘	佐賀市嘉瀬町大字中原2585番地	28-6166
	特別養護老人ホームケアポート晴寿	佐賀市高木瀬町大字東高木1170番地	30-1165
	介護老人福祉施設つぼみ荘	佐賀市北川副町大字光法1480番地2	25-2803
	特別養護老人ホーム春庵	佐賀市鍋島町大字蛸久1313番地	31-0711
	特別養護老人ホーム桂寿苑	佐賀市久保泉町大字川久保1986番地1	98-3521
	特別養護老人ホーム福壽園	佐賀市諸富町大字諸富津209番地3	47-5091
	特別養護老人ホームシオンの園	佐賀市大和町大字久留間3865番地1	62-5566
	特別養護老人ホームロザリオの園	佐賀市大和町大字久池井1386番地2	62-0303
	介護老人福祉施設なごみ荘	佐賀市富士町大字小副川1562番地	64-2314
	シルバーケア三瀬	佐賀市三瀬村三瀬38番地1	56-2947
	特別養護老人ホームけやき荘	佐賀市川副町大字福富866番地1	45-5193
	特別養護老人ホーム南鷗荘	佐賀市久保田町大字久富3459番地2	68-2136
多久市	天寿荘	多久市北多久町大字小侍640番地1	74-3100
神崎市	こすもす苑	神崎市千代田町大字詫田983番地	44-4411
	佐賀整肢学園・かんざき清流苑	神崎市神崎町大字鶴2927番地2	52-8890
	昌普久苑	神崎市脊振町鹿路2290番6	51-9111
小城市	特別養護老人ホーム清水園	小城市小城町773番地	72-3165
	特別養護老人ホーム鳳寿苑	小城市三日月町甲柳原68番地1	72-8011
	あしはらの園	小城市芦刈町三王崎字牛王1523番地	51-5033
吉野ヶ里町	シルバーケア吉野ヶ里	神埼郡吉野ヶ里町大字吉田1493番地1	55-6221

## 地域密着型介護老人福祉施設

市町	施設名	所在地	電話番号
佐賀市	特別養護老人ホームつぼみ荘ユニット	佐賀市北川副町大字光法1480番地2	25-2803
	きんりゅうケアセンター桂寿苑介護老人福祉施設	佐賀市金立町大字千布4088番地1	71-8055
小城市	ユニット型地域密着型特別養護老人ホーム清水園	小城市小城町826番地1	72-1365

## 介護老人保健施設

市町	施設名	所在地	電話番号
佐賀市	介護老人保健施設エバーグリーン	佐賀市嘉瀬町大字中原1965番地1	22-2300
	佐賀中部病院附属介護老人保健施設	佐賀市兵庫南三丁目8番1号	22-3121
	介護老人保健施設みどりの園	佐賀市兵庫町大字洲1912番地1	33-9977
	介護老人保健施設シルバーケア佐賀	佐賀市高木瀬町大字長瀬1307番地	37-8783
	介護老人保健施設きりん	佐賀市金立町大字薬師丸1274番地1	98-0120
	介護老人保健施設ライフエイド	佐賀市久保泉町大字川久保5403番地	98-3377
	介護老人保健施設徐福の里	佐賀市諸富町大字大堂1049番地4	34-8880
	介護老人保健施設白壽園	佐賀市諸富町大字諸富津220番地	47-5115
	介護老人保健施設しょうぶ苑	佐賀市大和町大字尼寺3227番地1	62-6511
	介護老人保健施設メイプルハウス	佐賀市川副町大字早津江265番地	45-8161
	介護老人保健施設レストピア	佐賀市東与賀町大字下古賀1349番地	45-8181
	介護老人保健施設シンフォニー佐賀	佐賀市久保田町新田3679番地	68-4070
多久市	老人保健施設多久いこいの里	多久市北多久町大字多久原2512番地24	75-3551
	介護老人保健施設ケアハイツやすらぎ	多久市南多久町大字下多久2118番地173	75-4165
神崎市	介護老人保健施設うぶすな	神崎市神崎町大字永歌1021番地	52-8990
小城市	介護老人保健施設蛍水荘	小城市小城市814番地1	72-1717
	徳富医院	小城市芦刈町三王崎316番地3	66-1547

## 介護医療院

市町	施設名	所在地	電話番号
佐賀市	医療法人正和会介護医療院愛咲	佐賀市水ヶ江二丁目7番23号	23-3720
	介護医療院兵庫の郷	佐賀市兵庫町大字洲4604番地1	97-6300
多久市	医療法人剛友会諸隈病院介護医療院	多久市北多久町大字多久原2414番地70	74-2100
神崎市	介護医療院和田記念病院	神崎市神崎町尾崎3780	52-5521

# 認知症対応型共同生活介護施設

市町	施設名	所在地	電話番号
佐賀市	銀子堂	佐賀市中の小路4番16号	27-0188
	グループホームシオンの園末広	佐賀市末広一丁目9番28号	20-1393
	グループホームシオンの園片田江	佐賀市水ヶ江二丁目9番20号	41-5100
	グループホーム青空	佐賀市神野西四丁目12番12号	31-9208
	西与賀紀水苑	佐賀市西与賀町大字高太郎183番地1	29-7621
	さつき苑	佐賀市西与賀町大字厘外849番地5	26-3293
	グループホーム福寿荘	佐賀市西与賀町大字厘外1236番地7	28-4085
	グループホーム寿	佐賀市嘉瀬町大字扇町2337番地2	37-6851
	嘉瀬紀水苑	佐賀市嘉瀬町大字荻野698番地	29-8807
	ケアホームどんぐり	佐賀市嘉瀬町大字中原1676番地3	26-3210
	グループホーム夢咲	佐賀市兵庫北六丁目5番57号	97-7310
	グループホームうえむら	佐賀市兵庫町大字洲1872番地1	37-7710
	グループホームうえむら式番館	佐賀市兵庫町大字洲1872番地1	37-7710
	グループホーム佑紀苑佐賀	佐賀市兵庫町大字若宮2125番地1	98-3058
	さつき苑高木瀬	佐賀市高木瀬町大字長瀬299番地1	30-3925
	グループホームシニアライフ佐賀3号館	佐賀市高木瀬町大字長瀬1294番地1	20-0767
	グループホーム吉原	佐賀市北川副町大字新郷654番地1	20-1112
	グループホーム長寿の里	佐賀市北川副町大字光法1593番地1	41-6667
	シニアライフ本庄	佐賀市本庄町大字鹿子9番地3	25-3732
	グループホームしのぶ園	佐賀市本庄町大字袋326番地20	26-3174
	グループホームあかり	佐賀市本庄町大字本庄264番地1	27-0789
	ニチケアセンター鍋島	佐賀市鍋島三丁目14番21号	34-1302
	鍋島紀水苑さくら	佐賀市鍋島町大字蛸久1992番地1	33-5551
	グループホーム明日葉	佐賀市金立町大字金立1844番地3	71-8555
	グループホームきりん	佐賀市金立町大字薬師丸1274番地1	71-8222
	グループホームみんなのいえ	佐賀市久保泉町大字川久保875番地1	98-9042
	グループホーム和泉	佐賀市久保泉町大字川久保5457番地	98-3192
	グループホーム愛らんど	佐賀市蓮池町大字小松843番地2	97-1318
	グループホームホットライフ	佐賀市鍋島町大字森田82番地10	31-4688
	グループホームふるふき	佐賀市諸富町大字大堂1049番地3	47-9119
	グループホームふるふき2号館	佐賀市諸富町大字大堂1049番地3	47-2425
	グループホームふるふき3号館	佐賀市諸富町大字大堂1003番地1	97-6672
	グループホームさくら	佐賀市諸富町大字諸富津209番地3	47-5590
	グループホームふじおか	佐賀市大和町大字尼寺2679番地1	62-6533
グループホームシオンの園くつろ樹	佐賀市大和町大字久留間3865番地1	51-2101	
グループホームシオンの園くつろ樹2号館	佐賀市大和町大字久留間3865番地1	62-5566	
グループホームシオンの園川上	佐賀市大和町大字川上587番地1	64-8833	
グループホームほうむ川上	佐賀市大和町大字川上760番地1	37-3730	
グループホーム「やどりぎ」	佐賀市大和町大字久池井1635番地	51-2821	
グループホームなごみ	佐賀市富士町大字小副川562番地	64-2314	

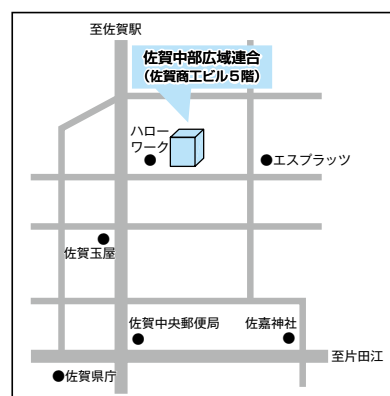
# 認知症対応型共同生活介護施設

市町	施設名	所在地	電話番号
佐賀市	グループホーム三瀬	佐賀市三瀬村三瀬38番地1	090-8416-3986
	グループホーム楠の木園	佐賀市川副町大字鹿江869番地1	45-9003
	グループホームこでまり	佐賀市川副町大字福富828番地1	45-5193
	グループホームかえで	佐賀市川副町大字早津江263番地	34-7311
	愛の家グループホーム佐賀川副	佐賀市川副町大字鹿江1413番地8	34-9777
	グループホームももえん	佐賀市川副町大字小々森1260番地1	45-1915
	立野紀水苑	佐賀市東与賀町大字下古賀60番地1	45-7281
	グループホームディーフェスタ東与賀	佐賀市東与賀町大字飯盛224番地2	34-7757
	下古賀紀水苑	佐賀市東与賀町大字下古賀69番地25	46-3002
	有限会社風グループホームたんぼぼ	佐賀市久保田町大字新田3475番地5	68-2062
	ケアホームひょうたん島	佐賀市久保田町大字久富2852番地	20-4165
多久市	グループホーム大地	多久市北多久町大字小侍132番地6	71-9621
	グループホーム悠々	多久市北多久町大字多久原2512番地24	75-3550
	グループホームけいこう園	多久市東多久町大字別府5222番地2	76-2468
神崎市	グループホーム神埼ひだまり	神崎市神埼町竹4694番地1	52-8818
	グループホーム神埼ひだまり新館	神崎市神埼町竹4694番地1	52-8818
	グループホームきぼう神埼	神崎市神埼町鶴1360番地	53-8905
	佐賀整肢学園・かんだき清流苑	神崎市神埼町鶴2927番地2	52-8890
	グループホーム次郎ん家	神崎市千代田町境原282番地2	44-2971
	グループホーム菜のはな	神崎市千代田町詫田989番地	44-4427
小城市	グループホームたんぼぼ	小城市小城町821番地4	72-3408
	グループホームあいわ	小城市芦刈町永田3220番地2	66-6345
	ケアホームあしみぞ	小城市芦刈町芦溝625番地1	37-1394
	グループホーム牛津あしはらの園	小城市牛津町牛津80番地1	66-6055
	グループホームふおれすと小城センター	小城市牛津町勝813番地2	66-0217
	グループホームふれあい	小城市小城町287番地22	37-6030
	グループホームこころ小城	小城市小城町晴気2370番地4	72-1077
	シニアライフ三日月	小城市三日月町織島4773番地1	73-7870
	グループホームゆとり苑	小城市三日月町甲柳原170番地2	72-6632
	グループホーム共生の里 小城	小城市三日月町道辺838番地1	73-5127
	グループホーム共生の里三日月道辺	小城市三日月町道辺880番地3	73-5128
吉野ヶ里町	グループホームいしなり	神埼郡吉野ヶ里町石動3291番地1	53-5420
	グループホームさざんか園	神埼郡吉野ヶ里町大曲3475番地1	53-2879
	グループホームシルバーケア吉野ヶ里	神埼郡吉野ヶ里町吉田1493番地1	55-6221
	グループホームゆうあい	神埼郡吉野ヶ里町吉田2273番地7	51-1001

## 佐賀中部広域連合

〒840-0826 佐賀市白山二丁目1番12号佐賀商工ビル5階

- 保険料や保険証について……………0952-40-1135 (業務課)
- 介護認定について……………0952-40-1132 (認定審査課)
- サービス事業所の指導について……………0952-40-1131 (給付課)
- サービス利用や介護予防について……………0952-40-1134 (給付課)
- 介護保険制度全般についてのご相談……………0120-652-114 (フリーダイヤル)



## 佐賀市社会福祉協議会

**本 所** 〒849-0919 佐賀市兵庫北三丁目8番36号 ほほえみ館3階  
TEL 0952-32-6670 (代表)  
TEL 0952-36-9616 (地域支援課)  
TEL 0952-32-6668 (地域福祉課)  
TEL 0952-32-6682 (佐賀市成年後見センター)

**北連絡所** 〒840-0516 佐賀市富士町大字梅野1721番地1 富士大和温泉病院内  
TEL 0952-64-0820

**南連絡所** 〒840-2221 佐賀市東与賀町大字下古賀1193番地  
佐賀市東与賀保健福祉センター内  
TEL 0952-45-8022

佐賀市社会福祉協議会ホームページ (<https://www.scsshakyou.jp/>)

## 佐賀市役所、支所

### 高齢者福祉に関する相談や問い合わせ窓口

**本 庁** 〒840-8501 佐賀市栄町1番1号 1階 (6・7番窓口)  
高齢福祉課  
長寿推進係 TEL : 0952-40-7253  
介護予防係 TEL : 0952-40-7256 } 共通FAX : 0952-40-7393  
地域包括支援係 TEL : 0952-40-7284 }

**諸富支所** 〒840-2192 佐賀市諸富町大字為重529番地5  
市民サービスグループ  
TEL : 0952-47-2133 FAX : 0952-47-5736

**大和支所** 〒840-0292 佐賀市大和町大字尼寺1870番地  
市民サービスグループ  
TEL : 0952-62-1113 FAX : 0952-62-2660

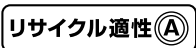
**富士支所** 〒840-0598 佐賀市富士町大字古湯2685番地  
市民サービスグループ  
TEL : 0952-58-2113 FAX : 0952-58-2119

**三瀬支所** 〒842-0301 佐賀市三瀬村三瀬2764番地  
市民サービスグループ  
TEL : 0952-56-2111 FAX : 0952-56-2912

**川副支所** 〒840-2213 佐賀市川副町大字鹿江620番地1  
市民サービスグループ  
TEL : 0952-45-8911 FAX : 0952-45-4642

**東与賀支所** 〒840-2221 佐賀市東与賀町大字下古賀1193番地  
市民サービスグループ  
TEL : 0952-45-1023 FAX : 0952-45-8023

**久保田支所** 〒849-0203 佐賀市久保田町大字新田3331番地3  
市民サービスグループ  
TEL : 0952-68-3137 FAX : 0952-68-2084



この印刷物は、印刷用の紙へ  
リサイクルできます。

令和7年度作成