

IV 施設・相談機関

施設・相談機関の連絡先を知りたい

| | |
|--|----------|
| おたっしゅ本舗（地域包括支援センター） | 46～47、56 |
| 「高齢者福祉」「介護保険」「高齢者の権利擁護・虐待」に関する相談や問い合わせ | |
| ものわすれ相談室 | 48 |
| かかりつけ医がない場合、専門の相談医が対応します。 | |
| 認知症相談ダイヤル | 48 |
| 認知症のことや、ものわすれが心配な時、専門の相談員が相談に応じます。 | |
| 佐賀県認知症コールセンター、佐賀県若年性認知症支援センター | 49 |
| ・ 認知症の方とその家族が抱える悩みについて相談員が相談に応じます。 ・ 若年性認知症について、若年性認知症支援コーディネーターが相談に応じます。 | |
| 各種施設（介護保険施設以外） | 50～55 |
| 施設サービスに関する問い合わせ | |
| 居宅介護支援事業所 | 57～59 |
| 介護保険の要介護認定やサービス利用に関する問い合わせ | |
| 介護保険施設、認知症対応型共同生活介護施設 | 60～63 |
| 施設入所等に関する問い合わせ | |
| 佐賀中部広域連合 | 64 |
| 介護保険に関する相談や問い合わせ | |
| 佐賀市社会福祉協議会 | 64 |
| 日常生活に関する生活問題、福祉問題等の相談 | |
| 佐賀市役所、支所 | 65 |
| 高齢者福祉に関する相談や問い合わせ | |

こんにちは、 『おたっしゃ本舗』です。

おたっしゃ本舗

●『おたっしゃ本舗(地域包括支援センター)』とは

『おたっしゃ本舗』は、介護・福祉・医療などのさまざまな機関と連携しながら、高齢者を総合的に支援するための「総合相談窓口」です。

保健師・社会福祉士・主任介護支援専門員・認知症地域支援推進員等の専門職が、チームで連携してサポートしています。

●『おたっしゃ本舗』の主な活動

1 何でもご相談ください



- 介護、健康に関する相談など、何でもご相談ください。
- ご自宅を訪問したり、行政窓口や専門機関と連携して対応します。

2 高齢者のみなさんの権利を守ります



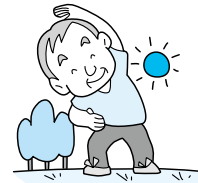
- 高齢者虐待の早期発見や防止など、高齢者の権利を守ります。
- 成年後見制度の紹介を行います。

3 喜らしやすい地域づくりに取り組みます



- いつまでも安心して暮らし続けられる地域を目指し、行政、医療機関、地域の団体などと連携し高齢者を支援します。

4 自立した生活を支援します



- いつまでもお元気ですごしていただけるよう、元気なうちから介護予防を支援します。
- 要支援・事業対象者と認定された方の自立を支援します。

1 何でもご相談ください

介護に関する相談だけでなく、介護予防・認知症・福祉サービス・虐待防止・権利擁護など、高齢者のみなさんの暮らしにかかわるさまざまなご相談をお受けし、行政や専門機関と連携して対応します。相談は無料です。お気軽にご相談ください。

2 高齢者のみなさんの権利を守ります

◇高齢者虐待を防止します！

地域のみなさんの小さな“気づき”が、虐待を未然に防いだり、早期対応を可能なものとしします。『おたっしゃ本舗』では、虐待の早期発見・把握に努め、他の機関と連携して支援していきます。

※このような行為は虐待にあたります！

- 身体的虐待(暴力を加える)
- 介護・世話の放棄、放任(世話をしない)
- 心理的虐待(言葉や態度で精神的な苦痛を与える)
- 性的虐待(性的な行為を強要する)
- 経済的虐待(年金や預貯金・財産を勝手に使う、処分する)

◇お金の管理や契約などに不安はありませんか？

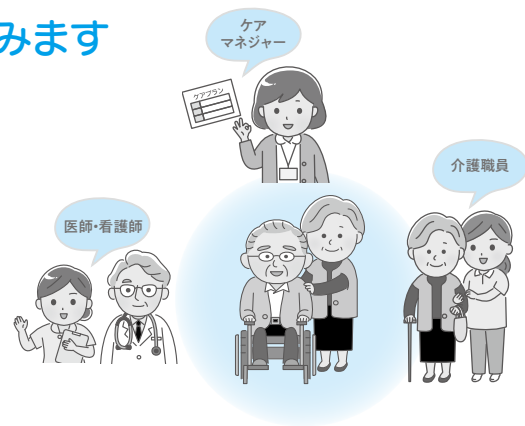
成年後見制度の情報を提供し、利用するための支援を行います。

※成年後見制度：

認知症などにより判断能力が低下し、不動産や預貯金などの財産管理、介護保険などのサービス利用に関する契約をすることが難しくなった高齢者を支援する制度です。

3 暮らしやすい地域づくりに取り組みます

行政・医療機関・地域の団体などと連携し、高齢者のみなさんが暮らしやすい地域づくりに取り組んでいます。「気づき・見守り・助け合い！」地域のみなさんも一緒に考えましょう。



4 自立した生活を支援します

いつまでもいきいきと自分らしく過ごしていけるように、元気なうちから“介護予防”を取り入れ、心と身体の健康づくりを実践していきましょう。地域で行われているサロン等へ健康講話に出向いたり、介護予防教室をご紹介する等できる限り自立した生活が送れるように支援していきます。

ものわすれ相談室

Q. 「ものわすれがひどくなった気がして心配」「何回も同じことを聞いたり、約束を忘れてたりすることがふえた」
こんな時は、どこに相談したらいいですか。

A. まずは、かかりつけ医にご相談ください。かかりつけ医がいらっしゃらない場合は『ものわすれ相談室』で専門の相談医が個別に対応します。

●対象

ものわすれが気になっているが、かかりつけ医がおらず、相談先にお困りの方

●開催日

毎月2回（要予約）
※詳細な日時はお問い合わせください。

●相談会場

佐賀市役所

●相談料

無料

●申し込み・問い合わせ先

高齢福祉課（地域包括支援係）



認知症相談ダイヤル

Q. 「認知症について教えてほしい」「最近ものわすれがひどくなった気がして心配」こんな時は、どこに相談したらいいですか。

A. 認知症相談ダイヤルにお電話ください。専門の相談員が対応します。あなたの地域のおたっしゅ本舗でも相談に応じます。

●相談ダイヤル

0952-40-7333（佐賀市高齢福祉課内）

●相談時間

月曜日から金曜日 9:00～17:00（年末年始・祝日を除く）

●相談料

無料 ※通話料は自己負担

佐賀県認知症コールセンター

Q. 「家族が認知症で介護が辛い。話を聞いてほしい」「こんな症状の時どう接すればいいの？」こんな時は、どこに相談したらいいですか？

A. 佐賀県認知症コールセンターにお電話ください。認知症の方とその家族が抱える認知症の症状や介護、精神的な悩みを認知症介護経験のある相談員等がお聴きします。

- 電話番号

0952-37-8545

- 相談時間

月曜日から金曜日 10:00～16:00 (年末年始・祝日を除く)

- 相談員

公益社団法人認知症の人と家族の会佐賀県支部会員 (介護経験者や看護師・介護支援専門員の有資格者など)

- 相談料

無料 ※通話料は自己負担

佐賀県若年性認知症支援センター

Q. 「1年ほど前からものわすれがあり、新しいことが覚えられなくなりました。職場の同僚や上司に指摘されるようになり、もしかして若年性認知症かも？と不安を感じています。」「若年性認知症と診断されて不安がいっぱいです。」こんな時は、どこに相談したらいいですか？

A. 佐賀県若年性認知症支援センターにご相談ください。若年性認知症支援コーディネーターが、若年性認知症の方やその家族、職場等から相談を受け、医療・福祉・就労などに関する支援機関を紹介したり、必要な情報を提供するなど支援を行なっています。

- 電話番号

0952-37-8545

- 相談時間

月曜日から金曜日 10:00～16:00 (年末年始・祝日を除く)

- 相談方法

電話相談、来所相談 (要予約)、訪問相談 (要予約)

- 相談料

無料 ※電話相談の場合、通話料は自己負担

認知症に関する相談窓口など

●認知症等高齢者に関する相談窓口

おたっしゅ本舗（連絡先は56ページをご参照ください。）

●電話相談

| 内 容 | 電話相談窓口 | 電話番号 | 相談受付時間 |
|-----------------------|-------------------|--------------|-------------------|
| 認知症に関すること | 佐賀市認知症相談ダイヤル | 40-7333 | 平日 9:00~17:00 |
| | 佐賀県認知症コールセンター | 37-8545 | 平日 10:00~16:00 |
| 若年性認知症に関すること | 佐賀県若年性認知症支援センター | 37-8545 | 平日 10:00~16:00 |
| 認知症の方の介護全般について相談したいとき | 公益社団法人 認知症の人と家族の会 | 0120-294-456 | (月~土) 10:00~15:00 |

●佐賀県認知症疾患医療センター

認知症についての専門医療相談、鑑別診断や治療、関係機関との連携などを行っています。

| 名 称 | 所 在 地 | 電話番号 | 相談受付時間 |
|-------------------------|-------------------|-------------------|---------------|
| 国立大学法人 佐賀大学医学部附属病院 | 佐賀市鍋島五丁目1番1号 | 0952-34-3838 (専用) | 平日 8:30~17:00 |
| 独立行政法人国立病院機構 肥前精神医療センター | 神埼郡吉野ヶ里町三津160 | 0952-52-3231 (代表) | 平日 8:30~17:00 |
| 医療法人財団友朋会 嬉野温泉病院 | 嬉野市嬉野町大字下宿乙1919番地 | 0954-43-0003 (専用) | 平日 8:30~17:00 |
| 医療法人松籟会 河畔病院 | 唐津市松南町2-55 | 0955-77-1615 (専用) | 平日 9:00~17:00 |
| 医療法人博友会 堀田病院 | 伊万里市立花町2974番地5 | 0955-29-8210 (専用) | 平日 9:00~17:00 |

各種施設（介護保険施設以外）

地域共生ステーション

| 施設名 | 所在地 | 電話番号 | ぬくもいホーム |
|--------------------|---------------------|---------|---------|
| 地域サロンよってこ十間堀 | 佐賀市唐人一丁目1番14号 | 97-9075 | ○ |
| 地域共生ステーションつどい | 佐賀市田代二丁目5番17号 | 37-6061 | ○ |
| まちのホーム循誘 | 佐賀市東佐賀町16番2号 | 28-4286 | ○ |
| 有料老人ホーム長崎街道お伊勢茶屋 | 佐賀市伊勢町11番9号 | 27-8836 | ○ |
| 宅老所あんずの郷城内 | 佐賀市城内一丁目13番13号 | 23-7324 | ○ |
| まちのホームひかり | 佐賀市光一丁目9番17号 | 41-8422 | ○ |
| 住宅型有料老人ホームたかハウス | 佐賀市西与賀町大字厘外953番地1 | 29-9560 | |
| たすけあい佐賀かせ | 佐賀市嘉瀬町大字中原2516番地1 | 23-6950 | ○ |
| デイサービスよりあい兵庫 | 佐賀市兵庫町大字淵1333番地4 | 28-3105 | |
| ぬくもいホームSUN歩 | 佐賀市高木瀬町大字長瀬1384番地1 | 30-2062 | ○ |
| 地域共生ステーション聖英 | 佐賀市北川副町大字光法735番地1 | 97-1065 | ○ |
| 地域共生ステーションイルカ | 佐賀市北川副町大字光法735番地1 | 97-1065 | ○ |
| サンコートなべしま | 佐賀市鍋島三丁目3番20号 | 36-6113 | ○ |
| 地域共生ステーションみんなのいえ | 佐賀市久保泉町大字川久保875番地1 | 98-0989 | ○ |
| 地域共生ステーションほうむ蓮池 | 佐賀市蓮池町大字蓮池152番地 | 37-0703 | ○ |
| 有料老人ホームたすけあい佐賀てんゆう | 佐賀市天祐二丁目9番26号 | 41-1502 | ○ |
| 宅老所かみぞの | 佐賀市神園5丁目6番17号 | 20-0740 | |
| 宅老所えがお | 佐賀市諸富町大字徳富1928番地 | 47-4797 | ○ |
| 地域共生ステーションさんのう | 佐賀市大和町大字久留間2614番地3 | 62-2484 | ○ |
| ほうむ富士 | 佐賀市富士町大字松瀬2618番地114 | 63-0168 | ○ |
| 地域共生ステーション楠の木園 | 佐賀市川副町大字福富40番地4 | 45-9003 | ○ |
| ほうむ大詫間 | 佐賀市川副町大字大詫間184番地1 | 37-9148 | ○ |
| デイサービスひかりの里 | 佐賀市川副町大字鹿江865番地7 | 45-3797 | |
| ひがたの里 | 佐賀市東与賀町大字田中554番地5 | 45-5753 | ○ |
| 宅老所しゃんな | 佐賀市久保田町大字久保田1544番地6 | 68-2663 | |
| デイホーム家族 | 佐賀市久保田町大字新田3830番地6 | 68-4415 | |

有料老人ホーム

| 施設名 | 所在地 | 電話番号 | 備考 |
|-----------------------|--------------------|---------|-----|
| ハウス of クローバー | 佐賀市大財五丁目1番20号 | 27-8311 | 介護付 |
| 有料老人ホームつどい | 佐賀市田代二丁目5番17号 | 27-8881 | 住宅型 |
| 住宅型有料老人ホームほうむ田代 | 佐賀市田代二丁目7番24号 | 97-6363 | 住宅型 |
| ケアホームふくしの家 | 佐賀市東佐賀町16番2号 | 37-5102 | 住宅型 |
| まちのホーム循誘 | 佐賀市東佐賀町16番2号 (2F) | 28-4286 | 住宅型 |
| 有料老人ホームながせ | 佐賀市長瀬町5番22号 | 37-7500 | 住宅型 |
| 有料老人ホーム長崎街道お伊勢茶屋 | 佐賀市伊勢町11番9号 | 27-8836 | 住宅型 |
| 有料老人ホームシルバーコート八戸 | 佐賀市八戸一丁目6番59号 | 20-0996 | 住宅型 |
| 住宅型有料老人ホームメディカルケア愛咲 | 佐賀市水ヶ江二丁目7番23号 | 23-3720 | 住宅型 |
| 有料老人ホーム木蓮 | 佐賀市城内一丁目13番13号 | 23-7324 | 住宅型 |
| 杏の樹 | 佐賀市鬼丸町15番38号 | 40-1101 | サ高住 |
| きらめきホーム | 佐賀市神野東四丁目5番13号 | 37-5778 | 住宅型 |
| シルバーホーム幸 | 佐賀市神野西一丁目4番18号 | 33-4108 | 介護付 |
| 住宅型有料老人ホーム縁樹 | 佐賀市神園六丁目7番6号 | 30-1122 | 住宅型 |
| 有料老人ホームてまり | 佐賀市西与賀町大字厘外732番地4 | 26-7880 | 住宅型 |
| 有料老人ホームたかハウス | 佐賀市西与賀町大字厘外953番地 1 | 28-9731 | 住宅型 |
| 有料老人ホームかがやき西与賀 | 佐賀市西与賀町大字厘外1459番地 | 97-8127 | 住宅型 |
| サニーコート佐賀 | 佐賀市西与賀町大字高太郎184番地1 | 37-7170 | サ高住 |
| ケアハイツ田園 | 佐賀市嘉瀬町大字中原2050番地12 | 20-1165 | 介護付 |
| 有料老人ホームたすけあい佐賀かせ | 佐賀市嘉瀬町大字中原2516番地1 | 23-6950 | 住宅型 |
| 有料老人ホームかがやき巨勢 | 佐賀市巨勢町大字修理田1208番地5 | 37-5001 | 住宅型 |
| 有料老人ホーム花みずき | 佐賀市巨勢町大字牛島397番地11 | 23-2023 | 住宅型 |
| 優雅縁MAXIMA. | 佐賀市巨勢町大字牛島402番地7 | 23-5600 | 住宅型 |
| いこいの里巨勢 | 佐賀市巨勢町大字牛島681番地1 | 27-0001 | 住宅型 |
| 住宅型有料老人ホームケアビレッジ夢咲 | 佐賀市兵庫町大字西洲1871番地5 | 20-0500 | 住宅型 |
| 介護付有料老人ホーム兵庫の郷 | 佐賀市兵庫町大字洲4604番地1 | 97-6302 | 介護付 |
| 介護付有料老人ホームクローヴィオ兵庫北 | 佐賀市兵庫北五丁目12番12号 | 60-2745 | 介護付 |
| 有料老人ホーム佑紀苑高木瀬 | 佐賀市高木瀬東一丁目1番6号 | 37-7477 | 住宅型 |
| 有料老人ホームありあけ | 佐賀市高木瀬東三丁目5番12号 | 30-2481 | 住宅型 |
| 住宅型有料老人ホーム寄人 | 佐賀市高木瀬東五丁目17番11号 | 20-3366 | 住宅型 |
| 介護付有料老人ホームケアポート晴寿 | 佐賀市高木瀬町大字東高木1170番地 | 20-6511 | 介護付 |
| 有料老人ホームシニアホーム高木瀬 | 佐賀市高木瀬町大字東高木241番地1 | 36-7111 | 住宅型 |
| 有料老人ホームながせ苑 | 佐賀市高木瀬町大字長瀬108番地8 | 37-8903 | 住宅型 |
| ウェリナ佐賀 | 佐賀市高木瀬町大字長瀬1156番地1 | 36-8550 | 住宅型 |
| ケアホーム陽なたぼっこ | 佐賀市高木瀬町大字長瀬1192番地3 | 60-6247 | 住宅型 |
| 有料老人ホームシニアケア佐賀 | 佐賀市高木瀬町大字長瀬1240番地1 | 36-7222 | 住宅型 |
| 有料老人ホームシニアライフ佐賀 | 佐賀市高木瀬町大字長瀬1245番地1 | 37-8206 | 住宅型 |
| シニアライフ佐賀2号館 | 佐賀市高木瀬町大字長瀬1246番地1 | 37-9102 | 住宅型 |
| 介護付有料老人ホームシニアライフ佐賀3号館 | 佐賀市高木瀬町大字長瀬1294番地1 | 20-0767 | 介護付 |
| 介護付有料老人ホームカーサ・デ佐賀 | 佐賀市高木瀬町大字長瀬1294番地4 | 37-7293 | 介護付 |
| 有料老人ホームながせひらお苑 | 佐賀市高木瀬町大字長瀬1862番地5 | 20-0672 | 住宅型 |

有料老人ホーム

| 施設名 | 所在地 | 電話番号 | 備考 |
|---------------------|---------------------|---------|-----|
| 有料老人ホームかがやき高木瀬 | 佐賀市高木瀬町大字長瀬1910番地1 | 37-1097 | 住宅型 |
| 住宅型有料老人ホームオレンヂ | 佐賀市高木瀬町大字長瀬71番地1号 | 32-1551 | 住宅型 |
| サービス付き高齢者向け住宅聖英 | 佐賀市北川副町大字光法735番地1 | 97-1065 | サ高住 |
| 有料老人ホームちとせ | 佐賀市北川副町光法1777番地8 | 41-2177 | 住宅型 |
| 有料老人ホームイルカ | 佐賀市北川副町大字光法738番地 | 97-1065 | 住宅型 |
| 有料老人ホーム円花 | 佐賀市北川副町大字光法943番地6 | 20-1010 | 住宅型 |
| ドリームハウス吉原 | 佐賀市北川副町大字新郷654番地1 | 20-1110 | サ高住 |
| アイケアレジデンス佐賀 | 佐賀市木原一丁目24番39号 | 27-8555 | 住宅型 |
| 有料老人ホームはるの木南佐賀1号館 | 佐賀市南佐賀一丁目21番8号 | 37-3460 | 住宅型 |
| 有料老人ホームはるの木南佐賀2号館 | 佐賀市南佐賀一丁目21番8号 | 37-3460 | 住宅型 |
| 有料老人ホームきらめき新郷 | 佐賀市新郷本町23番地22 | 37-1195 | 住宅型 |
| 有料老人ホームふくろ | 佐賀市本庄町大字袋167番地2 | 37-8490 | 住宅型 |
| 有料老人ホームS I Nみらい | 佐賀市本庄町大字末次41番地1 | 27-5178 | 住宅型 |
| 介護付住宅型有料老人ホーム木の香 | 佐賀市本庄町大字本庄264番地1 | 20-6050 | 介護付 |
| 介護付有料老人ホームまどい | 佐賀市本庄町大字本庄264番地1 | 37-3012 | 介護付 |
| 有料老人ホームサンコートなべしま | 佐賀市鍋島三丁目3番20号 | 36-6113 | 住宅型 |
| 有料老人ホーム青空 | 佐賀市鍋島町大字蛸久107番地 | 36-7782 | 住宅型 |
| 有料老人ホームさつき苑 | 佐賀市鍋島町大字蛸久1377番地5 | 36-5051 | 住宅型 |
| 有料老人ホームひだまり鍋島館 | 佐賀市鍋島町大字八戸1969番地1 | 20-1733 | 住宅型 |
| 住宅型有料老人ホーム美楽 | 佐賀市鍋島町大字八戸3084番地1 | 37-1560 | 住宅型 |
| 介護付き有料老人ホームうち（家） | 佐賀市鍋島町大字森田583番地1 | 60-8822 | 介護付 |
| 有料老人ホーム花梨 | 佐賀市鍋島町大字森田2116番地12 | 32-0077 | 住宅型 |
| 有料老人ホームアヴィラージュ佐賀医大前 | 佐賀市鍋島町大字鍋島2001番地1 | 36-9180 | 住宅型 |
| 住宅型有料老人ホームすみれ2号館 | 佐賀市金立町大字千布2307番地2 | 20-0245 | 住宅型 |
| 有料老人ホームすみれ | 佐賀市金立町大字千布2312番地1 | 20-0910 | 住宅型 |
| 有料老人ホームひだまり | 佐賀市金立町大字千布3898番地6 | 98-2433 | 住宅型 |
| 有料老人ホームみんなの家 | 佐賀市久保泉町大字川久保875番地1 | 37-7141 | 住宅型 |
| ナーシングホーム華 | 佐賀市久保泉町大字川久保2120番地7 | 71-8370 | 介護付 |
| 住宅型有料老人ホームSola | 佐賀市久保泉町大字川久保2225番地1 | 37-0677 | 住宅型 |
| 有料老人ホーム楠気 | 佐賀市久保泉町大字川久保3686番地2 | 98-3380 | 住宅型 |
| きりんアパートメント | 佐賀市久保泉町大字上和泉2232番地1 | 98-3110 | サ高住 |
| 有料老人ホームりんごの樹 | 佐賀市蓮池町大字蓮池350番地1 | 97-1705 | 住宅型 |
| ほうむ蓮池 | 佐賀市蓮池町大字蓮池152番地 | 37-0703 | 住宅型 |
| 住宅型有料老人ホームシルバーランド天祐 | 佐賀市天祐一丁目6番23-2 | 27-7060 | 住宅型 |
| 住宅型有料老人ホーム美則 | 佐賀市若宮一丁目17番65号 | 34-4322 | 住宅型 |
| 有料老人ホーム青空若宮館 | 佐賀市若宮二丁目14番12号 | 37-7081 | 住宅型 |
| 有料老人ホームはなまる | 佐賀市八戸溝三丁目7番8号 | 36-5877 | 住宅型 |
| 有料老人ホームびゃくしん | 佐賀市諸富町大字大堂937番地3 | 37-6486 | 住宅型 |
| 有料老人ホーム住まいる | 佐賀市諸富町大字徳富203番地8 | 37-8415 | 住宅型 |
| 有料老人ホームあいあい | 佐賀市諸富町大字山領1148番地 | 20-2281 | 住宅型 |
| リバーサイドいしいびの館 | 佐賀市大和町大字尼寺3227番地1 | 62-3100 | サ高住 |

有料老人ホーム

| 施設名 | 所在地 | 電話番号 | 備考 |
|----------------------------|---------------------|---------|-----|
| 有料老人ホームユーマン | 佐賀市大和町大字尼寺1321番地2 | 62-1253 | 住宅型 |
| 有料老人ホームぽかぽか | 佐賀市大和町大字久池井1013番地1 | 64-8511 | 住宅型 |
| 有料老人ホームオリーブの苑 | 佐賀市大和町大字久池井1521番地5 | 62-8125 | 住宅型 |
| 有料老人ホームやまと | 佐賀市大和町大字久池井1943番地 | 51-2651 | 住宅型 |
| 住宅型有料老人ホームリーガルケア・サポートセンター | 佐賀市大和町大字池上1894番地1 | 97-7348 | 住宅型 |
| 有料老人ホームほうむ大願寺 | 佐賀市大和町川上3637番地 | 62-1859 | 住宅型 |
| 有料老人ホームカームの里 | 佐賀市富士町大字上熊川337番地4 | 51-0777 | 住宅型 |
| 有料老人ホームそよかぜの丘 | 佐賀市大和町大字尼寺3424番地1 | 97-7300 | 住宅型 |
| 住宅型有料老人ホームなごみ | 佐賀市富士町大字下熊川71番地12 | 64-0711 | 住宅型 |
| 有料老人ホームほうむ富士 | 佐賀市富士町大字松瀬2618番地116 | 63-0168 | 住宅型 |
| 楠の木園 | 佐賀市川副町大字福富40番地4 | 45-9008 | 住宅型 |
| 住宅型有料老人ホームききょう | 佐賀市川副町大字早津江津287番3 | 45-0033 | 住宅型 |
| 有料老人ホームほうむ大詫間二号館 | 佐賀市川副町大字大詫間184番地1 | 37-7879 | 住宅型 |
| 有料老人ホームほうむ大詫間 | 佐賀市川副町大字大詫間949番地 | 37-7879 | 住宅型 |
| (サ高住) レインボー富士川副 | 佐賀市川副町大字鹿江960番地1 | 37-5308 | サ高住 |
| 有料老人ホームきらり | 佐賀市川副町大字犬井道915番地1 | 97-6005 | 住宅型 |
| 有料老人ホーム希望川副 | 佐賀市川副町大字鹿江960番地23 | 37-7458 | 住宅型 |
| 有料老人ホームよからいふ | 佐賀市川副町大字鹿江1005番地8 | 45-2881 | 住宅型 |
| 有料老人ホームかわそえ | 佐賀市川副町大字南里367番地1 | 45-3930 | 住宅型 |
| 住宅型有料老人ホーム明日香 | 佐賀市川副町大字南里1197番地8 | 46-0010 | 住宅型 |
| 介護付き有料老人ホームディーフェスタリリーフ東与賀 | 佐賀市東与賀町大字田中191番地1 | 37-6611 | 介護付 |
| 介護付き有料老人ホームディーフェスタリリーフ東与賀Ⅱ | 佐賀市東与賀町大字田中191番地1 | 37-5408 | 介護付 |
| 住宅型有料老人ホーム東与賀 | 佐賀市東与賀町大字飯盛2番地5 | 45-1717 | 住宅型 |
| 有料老人ホームひだまり久保田館 | 佐賀市久保田町大字徳万2117番地2 | 37-5133 | 住宅型 |
| 有料老人ホーム家族 | 佐賀市久保田町大字徳万2489番地1 | 68-3883 | 住宅型 |
| 住宅型有料老人ホームかもめ | 佐賀市久保田町大字久富3459番地1 | 68-2211 | 住宅型 |
| 住宅型有料老人ホームあいさぼ | 佐賀市久保田町新田3427番地3 | 68-5170 | 住宅型 |
| 住宅型有料老人ホーム家族(久富館) | 佐賀市久保田町新田3830番地6 | 68-4415 | 住宅型 |

養護老人ホーム

| 市町 | 施設名 | 所在地 | 電話番号 |
|-----|--------------|--------------------|--------------|
| 佐賀市 | 佐賀整肢学園・佐賀向陽園 | 佐賀市金立町大字金立801番地1 | 98-1074 |
| 多久市 | けいこう園 | 多久市東多久町大字別府5222番地2 | 76-2443 |
| 小城市 | 松尾山大成園 | 小城市小城町大字松尾4417番地 | 73-2591 |
| 唐津市 | 松風園 | 唐津市相賀772番地1 | 0955-79-0031 |
| | サリバソ | 唐津市相知町佐里1646番地13 | 0955-62-4411 |
| | おかえり | 唐津市厳木町岩屋530番地1 | 0955-63-2302 |
| | 延寿荘 | 唐津市呼子町殿ノ浦1312番地 | 0955-82-3953 |

養護老人ホーム

| 市町 | 施設名 | 所在地 | 電話番号 |
|------|----------|---------------------|--------------|
| 武雄市 | シルバーケア武雄 | 武雄市朝日町大字甘久4269番地28 | 0954-23-0717 |
| 嬉野市 | 済昭園 | 嬉野市塩田町大字五町田甲3443番地 | 0954-66-2509 |
| 伊万里市 | 伊万里向陽園 | 伊万里市立花町2404番地10 | 0955-23-3543 |
| 基山町 | 寿楽園 | 三養基郡基山町大字園部2307番地 | 0942-92-2626 |
| みやき町 | 南花園 | 三養基郡みやき町大字東尾6436番地3 | 0942-89-2121 |

軽費老人ホーム

| 市町 | 施設名 | 所在地 | 電話番号 |
|-----|-----|--------------|--------------|
| 鳥栖市 | 洞庵荘 | 鳥栖市山浦町2973番地 | 0942-83-1500 |

ケアハウス

| 市町 | 施設名 | 所在地 | 電話番号 |
|------|---------|---------------------|--------------|
| 佐賀市 | あいの里 | 佐賀市田代二丁目8番15号 | 40-0222 |
| | 福生苑 | 佐賀市嘉瀬町大字中原1952番地1 | 28-1771 |
| | 森の家 | 佐賀市嘉瀬町大字中原2585番地 | 28-6166 |
| | あいの里 本庄 | 佐賀市本庄町本庄335番地1 | 41-1711 |
| | はがくれの郷 | 佐賀市久保泉町大字川久保1986番地 | 98-3900 |
| 多久市 | 大地 | 多久市北多久町大字小侍132番地6 | 71-9611 |
| 神崎市 | 翠晃 | 神崎市神崎町大字鶴2935番地2 | 55-8111 |
| | 昌普久苑 | 神崎市脊振町鹿路後山2290番地6 | 51-9111 |
| | ゆとり | 神崎市千代田町大字詫田983番地 | 44-4411 |
| 小城市 | アミジア | 小城市小城町821番地4 | 72-3187 |
| | 鳳寿苑 | 小城市三日月町大字甲柳原68番地1 | 72-8484 |
| 唐津市 | 作礼荘 | 唐津市相知町中山3544番地1 | 0955-62-3903 |
| | 唐津市寿楽荘 | 唐津市西旗町7番1号 | 0955-70-1700 |
| | めずら荘 | 唐津市東唐津四丁目7番26号 | 0955-73-0988 |
| 鳥栖市 | コスモスの園 | 鳥栖市田代本町924番地1 | 0942-84-5688 |
| | 花みず木 | 鳥栖市平田町3106番地8 | 0942-81-1660 |
| 武雄市 | みふね | 武雄市東川登町大字永野3964番地3 | 0954-22-0750 |
| | そよかぜの杜 | 武雄市山内町大字大野7045番地 | 0954-45-5155 |
| 嬉野市 | うれしの | 嬉野市嬉野町大字下宿甲2088番地 | 0954-43-2511 |
| | 和泉式部の里 | 嬉野市塩田町大字五町田甲3443番地 | 0954-66-3070 |
| 伊万里市 | いまり | 伊万里市山代町楠久字鳴石929番地97 | 0955-28-1145 |
| 基山町 | あおぞら | 三養基郡基山町大字園部2307番地 | 0942-92-2626 |
| 大町町 | すみれ園 | 杵島郡大町町大字福母3031番地1 | 0952-82-3311 |
| 江北町 | るんびに園 | 杵島郡江北町大字惣領分4153番地 | 0952-86-5500 |
| 白石町 | 桜の園 | 杵島郡白石町大字福富下分2387番地3 | 0952-87-3939 |

おたっしや本舗

| No. | 名称(正式名称) | 担当地区 | 電話番号 |
|-----|--|----------|---------|
| 1 | おたっしや本舗 佐賀 (佐賀市地域包括支援センター) | 勸興・神野 | 40-7284 |
| 2 | おたっしや本舗 城南 (佐賀市城南地域包括支援センター) | 赤松・北川副 | 41-5770 |
| 3 | おたっしや本舗 昭栄 (佐賀市昭栄地域包括支援センター) | 日新・嘉瀬・新栄 | 41-7500 |
| 4 | おたっしや本舗 城東 (佐賀市城東地域包括支援センター) | 循誘・巨勢・兵庫 | 33-5294 |
| 5 | おたっしや本舗 城西 (佐賀市城西地域包括支援センター) | 西与賀・本庄 | 41-8323 |
| 6 | おたっしや本舗 城北 (佐賀市城北地域包括支援センター) | 高木瀬・若楠 | 20-6539 |
| 7 | おたっしや本舗 金泉 (佐賀市金泉地域包括支援センター) | 金立・久保泉 | 71-8100 |
| 8 | おたっしや本舗 鍋島 (佐賀市鍋島地域包括支援センター) | 鍋島・開成 | 97-9040 |
| 9 | おたっしや本舗 諸富・蓮池 (佐賀市諸富・蓮池地域包括支援センター) | 蓮池・諸富町 | 47-5164 |
| 10 | おたっしや本舗 大和 (佐賀市大和地域包括支援センター) | 大和町 | 51-2411 |
| 11 | おたっしや本舗 富士 (佐賀市富土地域包括支援センター) | 富士町 | 58-2810 |
| 12 | おたっしや本舗 三瀬 (佐賀市三瀬地域包括支援センター内) | 三瀬村 | 56-2417 |
| 13 | おたっしや本舗 川副 (佐賀市川副地域包括支援センター) | 川副町 | 97-9034 |
| 14 | おたっしや本舗 東与賀 (佐賀市東与賀地域包括支援センター) | 東与賀町 | 45-3238 |
| 15 | おたっしや本舗 久保田 (佐賀市久保田地域包括支援センター) | 久保田町 | 51-3993 |

居宅介護支援事業所

| 市町 | 事業所名 | 所在地 | 電話番号 |
|---------------------|-----------------------------|--------------------|---------|
| 佐賀市 | 居宅介護支援事業所さくら | 佐賀市唐人一丁目4番30号 | 37-3987 |
| | ほうむ居宅介護支援事業所 | 佐賀市駅前中央二丁目9番12号 | 20-8883 |
| | 居宅介護支援事業所リンクス | 佐賀市八幡小路6番14号 | 77-9187 |
| | 医療法人信愛整形外科医院指定居宅介護支援事業所すこやか | 佐賀市川原町4番8号 | 20-3377 |
| | ケアマネジメントサービス杏の樹 | 佐賀市鬼丸町15番38号 | 40-1101 |
| | 百武整形外科病院居宅介護支援事業所 | 佐賀市水ヶ江三丁目2番13号 | 97-6675 |
| | 居宅介護支援事業所おそえがわ | 佐賀市神園三丁目4番5号 | 31-8177 |
| | 神野診療所ケアマネジメントサービス | 佐賀市神野東四丁目10番36号 | 36-4885 |
| | 介護支援サービスセンターエバーグリーン | 佐賀市嘉瀬町大字中原1965番地1 | 28-2521 |
| | 扇寿荘居宅介護支援センター | 佐賀市嘉瀬町大字中原2585番地 | 28-6166 |
| | 居宅介護支援事業所花みずき | 佐賀市巨勢町大字牛島397番地11 | 23-2023 |
| | 介護サービスセンターうえむら | 佐賀市兵庫町大字洲4604番地1 | 33-0261 |
| | ケアプランサービスアルナ佐賀 | 佐賀市兵庫町大字瓦町968番地2 | 20-3110 |
| | セントケア佐賀 | 佐賀市兵庫南三丁目1番19号 | 27-1612 |
| | 佐賀中部病院附属居宅介護支援センター | 佐賀市兵庫南三丁目8番1号 | 28-5333 |
| | ケアパートナー佐賀居宅介護支援事業所 | 佐賀市兵庫北三丁目10番29号 | 36-7362 |
| | 居宅介護支援事業所ケアビレッジ夢咲 | 佐賀市兵庫北六丁目2番23号 | 20-0502 |
| | 居宅介護支援事業所シルバーケア佐賀 | 佐賀市高木瀬町大字長瀬1307番地 | 37-8813 |
| | 居宅介護支援事業所クローバー | 佐賀市高木瀬町大字長瀬1307番地 | 36-7222 |
| | 居宅介護支援事業所かがやき | 佐賀市高木瀬町大字長瀬1910番地1 | 37-1097 |
| | ケアマネジメントケアポート晴寿 | 佐賀市高木瀬町大字東高木1170番地 | 32-3335 |
| | 橋野医院居宅介護支援事業所 | 佐賀市高木瀬東五丁目17番11号 | 20-3366 |
| | 居宅介護支援事業所南佐賀 | 佐賀市南佐賀一丁目17番1号 | 28-0852 |
| | つぼみ荘老人介護支援相談所 | 佐賀市北川副町大字光法1480番地2 | 25-2803 |
| | ケアプランサービスほっこり | 佐賀市北川副町大字新郷781 | 23-3370 |
| | 居宅介護支援事業所きらめき新郷 | 佐賀市新郷本町23番地22 | 37-1195 |
| | 居宅介護支援事業所アイケア佐賀 | 佐賀市木原一丁目24番39号 | 27-8555 |
| | 居宅介護支援事業所たいす | 佐賀市木原三丁目8番18号 | 97-7453 |
| | 居宅介護支援事業所ふくろ | 佐賀市本庄町大字袋167番地2 | 37-8490 |
| | ケアマネジメント花みずき | 佐賀市本庄大字袋256番地1 | 23-3323 |
| | なゆたの森ケアマネジメントサービス | 佐賀市本庄町大字本庄269番地1 | 20-6060 |
| | うなぎのねどこ居宅介護支援事業所 | 佐賀市本庄町大字末次572番地1 | 65-4131 |
| | ニチイケアセンターさが | 佐賀市鍋島三丁目14番28号 | 34-5537 |
| | Seedケアマネジメント | 佐賀市鍋島三丁目15番41号 | 97-6526 |
| | 居宅介護支援事業所青空 | 佐賀市鍋島町大字蛸久107番地 | 36-7782 |
| | 居宅介護支援事業所春庵 | 佐賀市鍋島町大字蛸久1313番地 | 31-0724 |
| ケアマネジメントサービス桂寿苑 | 佐賀市金立町大字千布4088番地1 | 71-8055 | |
| きりん居宅介護支援事業所 | 佐賀市久保泉町上和泉2232番地1 | 98-2655 | |
| ライフエイドケアマネジメントサービス | 佐賀市久保泉町大字川久保5403番地 | 98-3331 | |
| ケアマネジメントサービスS o l a | 佐賀市久保泉町大字川久保赤井手2225番地1 | 37-0678 | |

居宅介護支援事業所

| 市町 | 事業所名 | 所在地 | 電話番号 |
|---------------|---------------------|------------------------------|---------------|
| 佐賀市 | NextCare Happiness | 佐賀市天祐一丁目8番47号コーポ・テルA101号 | 080-2731-6153 |
| | 佐賀県看護協会介護支援事業所 | 佐賀市緑小路6番10号 | 29-7633 |
| | ケアマネジメントセンターつなぐ | 佐賀市八丁畷町3番14号 | 090-5470-3351 |
| | ケアプランサービスEnne (エンネ) | 佐賀市若楠一丁目2番1-105号 | 43-3445 |
| | 介護支援センターシニアライフ佐賀 | 佐賀市若楠二丁目4番1号 | 33-2211 |
| | 居宅介護支援センターなんてん | 佐賀市若宮二丁目7番1号 | 36-5030 |
| | 介護支援センターまんでん | 佐賀市若宮二丁目7番1号 | 30-5035 |
| | 居宅介護支援センターまる | 佐賀市神野西三丁目15番28号グランドール神野502号 | 37-5743 |
| | ケアプランふくふく | 佐賀市開成六丁目12番30号 | 33-2511 |
| | 居宅介護支援事業所ウェルネス開成 | 佐賀市開成六丁目5番37号 | 32-0840 |
| | 徐福の里居宅介護支援事業所 | 佐賀市諸富町大字大堂937番地3 | 20-2580 |
| | ふくしの窓口紡ぐ | 佐賀市諸富町大字為重1078番地2 | 47-3925 |
| | 居宅介護支援事業所ちとせ | 佐賀市諸富町大字徳富2009番地5メゾンアネス106号室 | 37-9028 |
| | 福壽園ケアマネジメントセンター | 佐賀市諸富町大字諸富津209番地3 | 47-5091 |
| | 華みずきケアプランサービス | 佐賀市諸富町大字山領561番地10 | 47-4077 |
| | しょうぶ苑居宅介護支援センター | 佐賀市大和町大字尼寺3227番地1 | 62-6511 |
| | シオンの園ケアマネジメントサービス | 佐賀市大和町大字久留間3865番地1 | 62-6080 |
| | 居宅介護支援事業所リーガルケア | 佐賀市大和町大字池上1894番地1 | 97-7152 |
| | ケアプランサービスこもれび | 佐賀市大和町久池井1943番地 | 62-7251 |
| | ロザリオの園在宅介護支援サービス事業所 | 佐賀市大和町大字久池井1386番地2 | 62-7040 |
| | なごみ荘ケアマネジメントサービス | 佐賀市富士町大字小副川1562番地 | 64-2314 |
| | ケアマネジメントふじ | 佐賀市富士町大字梅野1721番地1 | 63-0111 |
| | シルバーケア三瀬居宅介護支援事業所 | 佐賀市三瀬村三瀬38番地1 | 56-2947 |
| | 居宅介護支援センターけやき荘 | 佐賀市川副町大字福富828番地1 | 20-3140 |
| | レインボー川副居宅介護支援センター | 佐賀市川副町大字鹿江960番地1 | 37-5307 |
| | ケアプランセンターさとう | 佐賀市川副町大字南里537番地12 | 45-5101 |
| | レストピア居宅介護支援事業所 | 佐賀市東与賀町大字下古賀1349番地 | 45-8181 |
| | ケアプランセンターディーフェスタ東与賀 | 佐賀市東与賀町大字飯盛224番地1 | 34-7753 |
| ケアプランセンターびりーぶ | 佐賀市東与賀町大字田中881番地2 | 45-8870 | |
| 南鷗荘居宅介護支援事業所 | 佐賀市久保田町大字久富3459番地2 | 68-2136 | |
| 多久市 | 社会福祉法人多久市社会福祉協議会 | 多久市北多久町大字小侍45番地31 | 75-3593 |
| | 天寿荘居宅介護支援サービス | 多久市北多久町大字小侍132番地6 | 74-3100 |
| | 剛友会居宅介護支援サービス | 多久市北多久町大字多久原2414番地70 | 74-2100 |
| | 居宅介護支援センター多久いこいの里 | 多久市北多久町大字多久原2512番地24 | 75-3558 |
| | けいこう園居宅介護支援事業所 | 多久市東多久町大字別府5222番地2 | 76-4222 |
| | ホーム西溪ケアマネジメントサービス | 多久市多久町2082番地1 | 75-4026 |
| 神崎市 | 居宅介護支援事業所かんばんき清流苑 | 神崎市神崎町鶴2927番地2 | 52-8890 |
| | 居宅介護支援事業所翠晃 | 神崎市神崎町鶴2935番地2 | 55-8111 |
| | 神崎病院指定居宅介護支援事業所 | 神崎市神崎町鶴3194番地3 | 55-6660 |
| | うぶすな居宅介護サービス | 神崎市神崎町永歌1021番地 | 52-8990 |

居宅介護支援事業所

| 市町 | 事業所名 | 所在地 | 電話番号 |
|-------|------------------------|--------------------------|---------------|
| 神崎市 | 居宅介護支援事業所なごみ | 神崎市神崎町本告牟田2994番地1 | 20-0301 |
| | 生活支援所おさき | 神崎市神崎町尾崎182番地1 | 20-0207 |
| | 支援事業所れもん | 神崎市千代田町姉89番地9 | 44-4531 |
| | 居宅介護支援事業所ありんこ | 神崎市千代田町崎村418番地2メゾンD-201号 | 44-6600 |
| | こすもす苑ケアマネジメントサービス | 神崎市千代田町用作2098番地3 | 44-5509 |
| 小城市 | 蛍水荘居宅介護支援事業所 | 小城市小城町814番地1 | 72-1717 |
| | 医療法人ひらまつ病院居宅介護支援事業所 | 小城市小城町1000番地1 | 72-8650 |
| | 清水園居宅介護支援事業所 | 小城市小城町826番地1 | 72-1365 |
| | 居宅介護支援事業所もみじ | 小城市三日月町長神田2171番地5 | 73-8857 |
| | 医療法人孟子会居宅介護支援センター | 小城市三日月町久米1295番地2 | 97-5786 |
| | 江口病院介護支援事業部 | 小城市三日月町金田1178番地1 | 73-3983 |
| | 居宅介護支援事業所鳳寿苑 | 小城市三日月町甲柳原68番地1 | 72-1786 |
| | Spec Support | 小城市三日月町樋口1030番地8 | 070-3251-8071 |
| | 村岡内科居宅介護支援サービス | 小城市牛津町牛津630番地9 | 66-1228 |
| | 居宅介護支援事業所わかば | 小城市芦刈町下古賀545番地1 | 37-9456 |
| | 小城市社会福祉協議会居宅介護支援事業所 | 小城市芦刈町三王崎1522番地 | 66-5566 |
| 吉野ヶ里町 | 居宅介護支援事業所シルバーケア吉野ヶ里 | 神埼郡吉野ヶ里町吉田1493番地1 | 55-6221 |
| | ひらまつふれあいクリニック居宅介護支援事業所 | 神埼郡吉野ヶ里町吉田2925番地1 | 51-1112 |
| | さざんか園居宅介護支援事業所 | 神埼郡吉野ヶ里町大曲3474番地1 | 53-2877 |
| | 居宅介護支援事業所めたばる | 神埼郡吉野ヶ里町大字吉田2900番地 | 52-3717 |

介護保険施設

介護老人福祉施設

| 市町 | 施設名 | 所在地 | 電話番号 |
|-------|------------------|---------------------|---------|
| 佐賀市 | 介護老人福祉施設扇寿荘 | 佐賀市嘉瀬町大字中原2585番地 | 28-6166 |
| | 特別養護老人ホームケアポート晴寿 | 佐賀市高木瀬町大字東高木1170番地 | 30-1165 |
| | 介護老人福祉施設つぼみ荘 | 佐賀市北川副町大字光法1480番地2 | 25-2803 |
| | 特別養護老人ホーム春庵 | 佐賀市鍋島町大字蛸久1313番地 | 31-0711 |
| | 特別養護老人ホーム桂寿苑 | 佐賀市久保泉町大字川久保1986番地1 | 98-3521 |
| | 特別養護老人ホーム福壽園 | 佐賀市諸富町大字諸富津209番地3 | 47-5091 |
| | 特別養護老人ホームシオンの園 | 佐賀市大和町大字久留間3865番地1 | 62-5566 |
| | 特別養護老人ホームロザリオの園 | 佐賀市大和町大字久池井1386番地2 | 62-0303 |
| | 介護老人福祉施設なごみ荘 | 佐賀市富士町大字小副川1562番地 | 64-2314 |
| | シルバーケア三瀬 | 佐賀市三瀬村三瀬38番地1 | 56-2947 |
| | 特別養護老人ホームけやき荘 | 佐賀市川副町大字福富866番地1 | 45-5193 |
| | 特別養護老人ホーム南鷗荘 | 佐賀市久保田町大字久富3459番地2 | 68-2136 |
| 多久市 | 天寿荘 | 多久市北多久町大字小侍640番地1 | 74-3100 |
| 神崎市 | こすもす苑 | 神崎市千代田町大字詫田983番地 | 44-4411 |
| | 佐賀整肢学園・かんだき清流苑 | 神崎市神崎町大字鶴2927番地2 | 52-8890 |
| | 昌普久苑 | 神崎市脊振町鹿路2290番6 | 51-9111 |
| 小城市 | 特別養護老人ホーム清水園 | 小城市小城町773番地 | 72-3165 |
| | 特別養護老人ホーム鳳寿苑 | 小城市三日月町甲柳原68番地1 | 72-8011 |
| | あしはらの園 | 小城市芦刈町三王崎字牛王1523番地 | 51-5033 |
| 吉野ヶ里町 | シルバーケア吉野ヶ里 | 神埼郡吉野ヶ里町大字吉田1493番地1 | 55-6221 |

地域密着型介護老人福祉施設

| 市町 | 施設名 | 所在地 | 電話番号 |
|-----|------------------------|--------------------|---------|
| 佐賀市 | 特別養護老人ホームつぼみ荘ユニット | 佐賀市北川副町大字光法1480番地2 | 25-2803 |
| | きんりゅうケアセンター桂寿苑介護老人福祉施設 | 佐賀市金立町大字千布4088番地1 | 71-8055 |
| 小城市 | ユニット型地域密着型特別養護老人ホーム清水園 | 小城市小城町826番地1 | 72-1365 |

介護老人保健施設

| 市町 | 施設名 | 所在地 | 電話番号 |
|-----|-------------------|-----------------------|---------|
| 佐賀市 | 介護老人保健施設エバーグリーン | 佐賀市嘉瀬町大字中原1965番地1 | 22-2300 |
| | 佐賀中部病院附属介護老人保健施設 | 佐賀市兵庫南三丁目8番1号 | 22-3121 |
| | 介護老人保健施設みどりの園 | 佐賀市兵庫町大字洲1912番地1 | 33-9977 |
| | 介護老人保健施設シルバーケア佐賀 | 佐賀市高木瀬町大字長瀬1307番地 | 37-8783 |
| | 介護老人保健施設きりん | 佐賀市金立町大字薬師丸1274番地1 | 98-0120 |
| | 介護老人保健施設ライフエイド | 佐賀市久保泉町大字川久保5403番地 | 98-3377 |
| | 介護老人保健施設徐福の里 | 佐賀市諸富町大字大堂1049番地4 | 34-8880 |
| | 介護老人保健施設白壽園 | 佐賀市諸富町大字諸富津220番地 | 47-5115 |
| | 介護老人保健施設しょうぶ苑 | 佐賀市大和町大字尼寺3227番地1 | 62-6511 |
| | 介護老人保健施設メイプルハウス | 佐賀市川副町大字早津江265番地 | 45-8161 |
| | 介護老人保健施設レストピア | 佐賀市東与賀町大字下古賀1349番地 | 45-8181 |
| | 介護老人保健施設シンフォニー佐賀 | 佐賀市久保田町新田3679番地 | 68-4070 |
| 多久市 | 老人保健施設多久いこいの里 | 多久市北多久町大字多久原2512番地24 | 75-3551 |
| | 介護老人保健施設ケアハイツやすらぎ | 多久市南多久町大字下多久2118番地173 | 75-4165 |
| 神崎市 | 介護老人保健施設うぶすな | 神崎市神崎町大字永歌1021番地 | 52-8990 |
| 小城市 | 介護老人保健施設蛍水荘 | 小城市小城市町814番地1 | 72-1717 |
| | 徳富医院 | 小城市芦刈町三王崎316番地3 | 66-1547 |

介護医療院

| 市町 | 施設名 | 所在地 | 電話番号 |
|-----|------------------|----------------------|---------|
| 佐賀市 | 医療法人正和会介護医療院愛咲 | 佐賀市水ヶ江二丁目7番23号 | 23-3720 |
| | 介護医療院兵庫の郷 | 佐賀市兵庫町大字洲4604番地1 | 97-6300 |
| 多久市 | 医療法人剛友会諸隈病院介護医療院 | 多久市北多久町大字多久原2414番地70 | 74-2100 |
| 神崎市 | 介護医療院和田記念病院 | 神崎市神崎町尾崎3780 | 52-5521 |

認知症対応型共同生活介護施設

| 市町 | 施設名 | 所在地 | 電話番号 |
|---------------------|--------------------|--------------------|---------|
| 佐賀市 | 銀子堂 | 佐賀市中の小路4番16号 | 27-0188 |
| | グループホームシオンの園末広 | 佐賀市末広一丁目9番28号 | 20-1393 |
| | グループホームシオンの園片田江 | 佐賀市水ヶ江二丁目9番20号 | 41-5100 |
| | グループホーム青空 | 佐賀市神野西四丁目12番12号 | 31-9208 |
| | 西与賀紀水苑 | 佐賀市西与賀町大字高太郎183番地1 | 29-7621 |
| | さつき苑 | 佐賀市西与賀町大字厘外849番地5 | 26-3293 |
| | グループホーム福寿荘 | 佐賀市西与賀町大字厘外1236番地7 | 28-4085 |
| | グループホーム寿 | 佐賀市嘉瀬町大字扇町2337番地2 | 37-6851 |
| | 嘉瀬紀水苑 | 佐賀市嘉瀬町大字荻野698番地 | 29-8807 |
| | ケアホームどんぐり | 佐賀市嘉瀬町大字中原1676番地3 | 26-3210 |
| | グループホーム夢咲 | 佐賀市兵庫北六丁目5番57号 | 97-7310 |
| | グループホームうえむら | 佐賀市兵庫町大字洲1872番地1 | 37-7710 |
| | グループホームうえむら式番館 | 佐賀市兵庫町大字洲1872番地1 | 37-7710 |
| | グループホーム佑紀苑佐賀 | 佐賀市兵庫町大字若宮2125番地1 | 98-3058 |
| | さつき苑高木瀬 | 佐賀市高木瀬町大字長瀬299番地1 | 30-3925 |
| | グループホームシニアライフ佐賀3号館 | 佐賀市高木瀬町大字長瀬1294番地1 | 20-0767 |
| | グループホーム吉原 | 佐賀市北川副町大字新郷654番地1 | 20-1112 |
| | グループホーム長寿の里 | 佐賀市北川副町大字光法1593番地1 | 41-6667 |
| | シニアライフ本庄 | 佐賀市本庄町大字鹿子9番地3 | 25-3732 |
| | グループホームしのぶ園 | 佐賀市本庄町大字袋326番地20 | 26-3174 |
| | グループホームあかり | 佐賀市本庄町大字本庄264番地1 | 27-0789 |
| | ニチケアセンター鍋島 | 佐賀市鍋島三丁目14番21号 | 34-1302 |
| | 鍋島紀水苑さくら | 佐賀市鍋島町大字蛸久1992番地1 | 33-5551 |
| | グループホーム明日葉 | 佐賀市金立町大字金立1844番地3 | 71-8555 |
| | グループホームきりん | 佐賀市金立町大字薬師丸1274番地1 | 71-8222 |
| | グループホームみんなのいえ | 佐賀市久保泉町大字川久保875番地1 | 98-9042 |
| | グループホーム和泉 | 佐賀市久保泉町大字川久保5457番地 | 98-3192 |
| | グループホーム愛らんど | 佐賀市蓮池町大字小松843番地2 | 97-1318 |
| | グループホームホットライフ | 佐賀市鍋島町大字森田82番地10 | 31-4688 |
| | グループホームふるふき | 佐賀市諸富町大字大堂1049番地3 | 47-9119 |
| | グループホームふるふき2号館 | 佐賀市諸富町大字大堂1049番地3 | 47-2425 |
| | グループホームふるふき3号館 | 佐賀市諸富町大字大堂1003番地1 | 97-6672 |
| | グループホームさくら | 佐賀市諸富町大字諸富津209番地3 | 47-5590 |
| | グループホームふじおか | 佐賀市大和町大字尼寺2679番地1 | 62-6533 |
| グループホームシオンの園くつろ樹 | 佐賀市大和町大字久留間3865番地1 | 51-2101 | |
| グループホームシオンの園くつろ樹2号館 | 佐賀市大和町大字久留間3865番地1 | 62-5566 | |
| グループホームシオンの園川上 | 佐賀市大和町大字川上587番地1 | 64-8833 | |
| グループホームほうむ川上 | 佐賀市大和町大字川上760番地1 | 37-3730 | |
| グループホーム「やどりぎ」 | 佐賀市大和町大字久池井1635番地 | 51-2821 | |
| グループホームなごみ | 佐賀市富士町大字小副川562番地 | 64-2314 | |

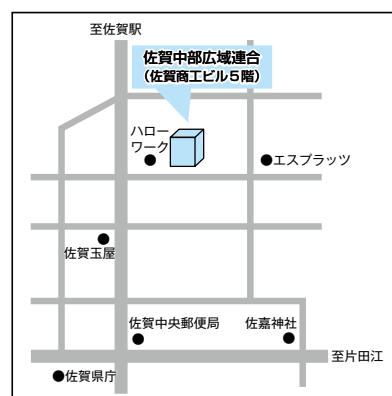
認知症対応型共同生活介護施設

| 市町 | 施設名 | 所在地 | 電話番号 |
|-------|--------------------|----------------------|---------------|
| 佐賀市 | グループホーム三瀬 | 佐賀市三瀬村三瀬38番地1 | 090-8416-3986 |
| | グループホーム楠の木園 | 佐賀市川副町大字鹿江869番地1 | 45-9003 |
| | グループホームこでまり | 佐賀市川副町大字福富828番地1 | 45-5193 |
| | グループホームかえで | 佐賀市川副町大字早津江263番地 | 34-7311 |
| | 愛の家グループホーム佐賀川副 | 佐賀市川副町大字鹿江1413番地8 | 34-9777 |
| | グループホームももえん | 佐賀市川副町大字小々森1260番地1 | 45-1915 |
| | 立野紀水苑 | 佐賀市東与賀町大字下古賀60番地1 | 45-7281 |
| | グループホームディーフェスタ東与賀 | 佐賀市東与賀町大字飯盛224番地2 | 34-7757 |
| | 下古賀紀水苑 | 佐賀市東与賀町大字下古賀69番地25 | 46-3002 |
| | 有限会社風グループホームたんぼぼ | 佐賀市久保田町大字新田3475番地5 | 68-2062 |
| | ケアホームひょうたん島 | 佐賀市久保田町大字久富2852番地 | 20-4165 |
| 多久市 | グループホーム大地 | 多久市北多久町大字小侍132番地6 | 71-9621 |
| | グループホーム悠々 | 多久市北多久町大字多久原2512番地24 | 75-3550 |
| | グループホームけいこう園 | 多久市東多久町大字別府5222番地2 | 76-2468 |
| 神崎市 | グループホーム神埼ひだまり | 神崎市神埼町竹4694番地1 | 52-8818 |
| | グループホーム神埼ひだまり新館 | 神崎市神埼町竹4694番地1 | 52-8818 |
| | グループホームきぼう神埼 | 神崎市神埼町鶴1360番地 | 53-8905 |
| | 佐賀整肢学園・かんだき清流苑 | 神崎市神埼町鶴2927番地2 | 52-8890 |
| | グループホーム次郎ん家 | 神崎市千代田町境原282番地2 | 44-2971 |
| | グループホーム菜のはな | 神崎市千代田町詫田989番地 | 44-4427 |
| 小城市 | グループホームたんぼぼ | 小城市小城町821番地4 | 72-3408 |
| | グループホームあいわ | 小城市芦刈町永田3220番地2 | 66-6345 |
| | ケアホームあしみぞ | 小城市芦刈町芦溝625番地1 | 37-1394 |
| | グループホーム牛津あしはらの園 | 小城市牛津町牛津80番地1 | 66-6055 |
| | グループホームふおれすと小城センター | 小城市牛津町勝813番地2 | 66-0217 |
| | グループホームふれあい | 小城市小城町287番地22 | 37-6030 |
| | グループホームこころ小城 | 小城市小城町晴気2370番地4 | 72-1077 |
| | シニアライフ三日月 | 小城市三日月町織島4773番地1 | 73-7870 |
| | グループホームゆとり苑 | 小城市三日月町甲柳原170番地2 | 72-6632 |
| | グループホーム共生の里 小城 | 小城市三日月町道辺838番地1 | 73-5127 |
| | グループホーム共生の里三日月道辺 | 小城市三日月町道辺880番地3 | 73-5128 |
| 吉野ヶ里町 | グループホームいしなり | 神埼郡吉野ヶ里町石動3291番地1 | 53-5420 |
| | グループホームさざんか園 | 神埼郡吉野ヶ里町大曲3475番地1 | 53-2879 |
| | グループホームシルバーケア吉野ヶ里 | 神埼郡吉野ヶ里町吉田1493番地1 | 55-6221 |
| | グループホームゆうあい | 神埼郡吉野ヶ里町吉田2273番地7 | 51-1001 |

佐賀中部広域連合

〒840-0826 佐賀市白山二丁目1番12号佐賀商工ビル5階

- 保険料や保険証について……………0952-40-1135 (業務課)
- 介護認定について……………0952-40-1132 (認定審査課)
- サービス事業所の指導について……………0952-40-1131 (給付課)
- サービス利用や介護予防について……………0952-40-1134 (給付課)
- 介護保険制度全般についてのご相談……………0120-652-114 (フリーダイヤル)



佐賀市社会福祉協議会

本 所 〒849-0919 佐賀市兵庫北三丁目8番36号 ほほえみ館3階
TEL 0952-32-6670 (代表)
TEL 0952-36-9616 (地域支援課)
TEL 0952-32-6668 (地域福祉課)
TEL 0952-32-6682 (佐賀市成年後見センター)

北連絡所 〒840-0516 佐賀市富士町大字梅野1721番地1 富士大和温泉病院内
TEL 0952-64-0820

南連絡所 〒840-2221 佐賀市東与賀町大字下古賀1193番地
佐賀市東与賀保健福祉センター内
TEL 0952-45-8022

佐賀市社会福祉協議会ホームページ (<https://www.scsshakyou.jp/>)

佐賀市役所、支所

高齢者福祉に関する相談や問い合わせ窓口

本 庁 〒840-8501 佐賀市栄町1番1号 1階 (6・7番窓口)
高齢福祉課
長寿推進係 TEL : 0952-40-7253
介護予防係 TEL : 0952-40-7256 } 共通FAX : 0952-40-7393
地域包括支援係 TEL : 0952-40-7284 }

諸富支所 〒840-2192 佐賀市諸富町大字為重529番地5
市民サービスグループ
TEL : 0952-47-2133 FAX : 0952-47-5736

大和支所 〒840-0292 佐賀市大和町大字尼寺1870番地
市民サービスグループ
TEL : 0952-62-1113 FAX : 0952-62-2660

富士支所 〒840-0598 佐賀市富士町大字古湯2685番地
市民サービスグループ
TEL : 0952-58-2113 FAX : 0952-58-2119

三瀬支所 〒842-0301 佐賀市三瀬村三瀬2764番地
市民サービスグループ
TEL : 0952-56-2111 FAX : 0952-56-2912

川副支所 〒840-2213 佐賀市川副町大字鹿江620番地1
市民サービスグループ
TEL : 0952-45-8911 FAX : 0952-45-4642

東与賀支所 〒840-2221 佐賀市東与賀町大字下古賀1193番地
市民サービスグループ
TEL : 0952-45-1023 FAX : 0952-45-8023

久保田支所 〒849-0203 佐賀市久保田町大字新田3331番地3
市民サービスグループ
TEL : 0952-68-3137 FAX : 0952-68-2084