

令和6年度 高齢者実態調査(在宅の70歳以上の方の実態調査)集計結果① 【神野】

年度	人口 4月1日 現在 (人)	世帯数 4月1日 現在 (戸)	年齢内訳 R6～ 調査対象 70歳以上	調査 対象者 (人)	人口 に占 める 割合 (%)	在宅状況 (※割合:調査対象者数に占める割合)						世帯状況 (※割合:在宅高齢者数に占める割合)													
						在宅		入院中		施設 入所中		ア		イ		ウ		エ		オ		カ (ア+イ+ウ)		キ (オ+カ)	
						(人)	(%)	(人)	(%)	(人)	(%)	(人)	(%)	一人 暮らし	高齢者のみ (日中独居を 除く)	高齢者のみ (日中独居)	その他 (日中独居を 除く)	その他 (日中独居)	一人暮らし 高齢者のみ 計	一人暮らし 高齢者のみ その他日中独居 計	(人)	(%)	(人)	(%)	
R6	11,232	5,736	70歳～ 74歳	800	7.1	709	88.6	10	1.3	13	1.6	189	26.7	297	41.9	5	0.7	214	30.2	4	0.6	491	69.3	495	69.8
			75歳～	1,457	13.0	1,213	83.3	51	3.5	113	7.8	396	32.6	443	36.5	4	0.3	356	29.3	14	1.2	843	69.5	857	70.7
			合計	2,257	20.1	1,922	85.2	61	2.7	126	5.6	585	30.4	740	38.5	9	0.5	570	29.7	18	0.9	1,334	69.4	1,352	70.3
R5	11,342	5,752	65歳～ 74歳	1,581	13.9	1,426	90.2	12	0.8	12	0.8	354	24.8	557	39.1	6	0.4	498	34.9	11	0.8	917	64.3	928	65.1
			75歳～	1,490	13.1	1,224	82.1	43	2.9	176	11.8	396	32.4	464	37.9	4	0.3	348	28.4	12	1.0	864	70.6	876	71.6
			合計	3,071	27.1	2,650	86.3	55	1.8	188	6.1	750	28.3	1,021	38.5	10	0.4	846	31.9	23	0.9	1,781	67.2	1,804	68.1
R3	11,382	5,654	65歳～ 74歳	1,575	13.8	1,410	89.5	12	0.8	10	0.6	372	26.4	530	37.6	3	0.2	496	35.2	9	0.6	905	64.2	914	64.8
			75歳～	1,450	12.7	1,173	80.9	33	2.3	170	11.7	362	30.9	448	38.2	4	0.3	345	29.4	14	1.2	814	69.4	828	70.6
			合計	3,025	26.6	2,583	85.4	45	1.5	180	6.0	734	28.4	978	37.9	7	0.3	841	32.6	23	0.9	1,719	66.6	1,742	67.4

【調査の概要】

- 調査対象者 2,257 人
- R6年4月1日に70歳以上で、8月15日に住民票がある方のうち
- R6年度民生委員による訪問調査の対象となった方
- 調査回答 2,109 人
- 調査回答＝在宅＋入院中＋施設入所中
- 回答率 93.4 %
- 回答率＝調査回答÷高齢者人口×100
- 調査時期及び調査方法
- R6年9月～11月にかけて、民生委員による訪問調査を行う。

【調査結果の概要】

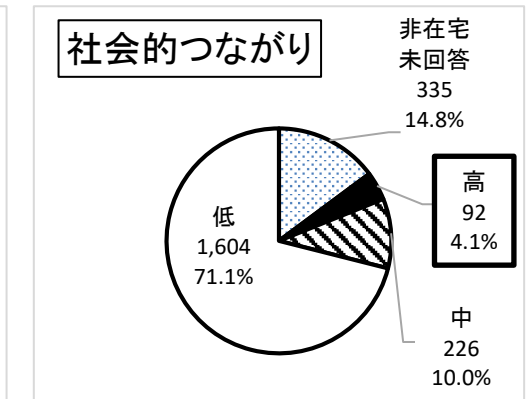
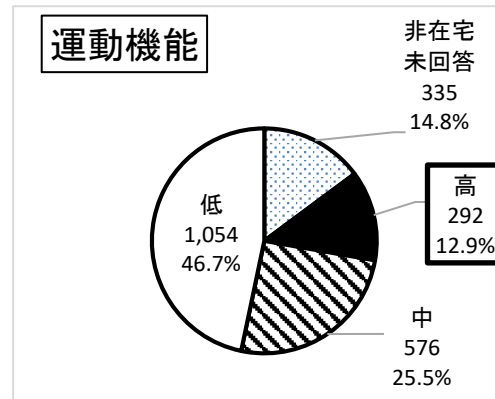
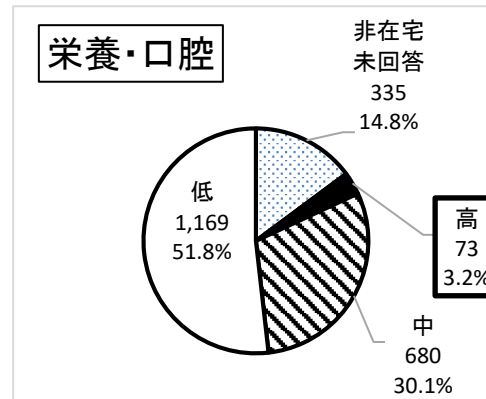
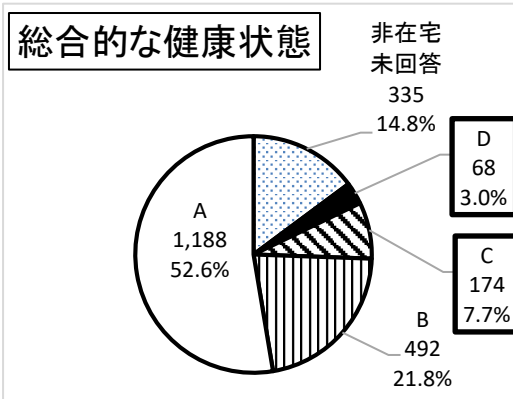
- ①在宅状況
- 調査対象者のうち 1,922 人／ 85.2 % が在宅で生活している。
- ②世帯状況
- 在宅高齢者のうち 1,334 人／ 69.4 % が単身・夫婦など高齢者のみで生活し、
- 在宅高齢者のうち日中一人の方は、高齢者のみ世帯で 9 人／ 0.5 % である。
- その他世帯で 18 人／ 0.9 % である。

令和6年度 高齢者実態調査(在宅の70歳以上の方の実態調査)集計結果②

【神野】

●在宅高齢者の健康状態について

年齢内訳	高齢者の状況			総合的な健康状態【全体】				健康状態のうち【口腔・栄養に関すること】			健康状態のうち【運動機能に関すること】			健康状態のうち【社会的つながりに関すること】		
				・調査項目(3)～(14)の12項目の総計 ※点数が高いほど、健康リスクが高い。				(6)1日3食食べていない (7)固いものが食べにくくなった (8)お茶や汁物でむせることがある (9)6ヶ月で2～3kg体重減少があった			(10)以前に比べ歩く速度が遅くなった (11)この1年間に転んだことがある (12)運動を週に1回以上していない			(3)週に1回以上外出していない (4)ふだんから近所や友人と付き合いがない (5)困ったときに、身近に相談できる人がいない		
	高齢者人口	在宅	非在宅未回答	D 6点以上	C 4～5点	B 2～3点	A 1点以下	高 3点以上	中 1～2点	低 0点以下	高 2点以上	中 1点	低 0点	高 2点以上	中 1点	低 0点
70歳～74歳	800	709	91	12	38	134	525	19	211	479	59	160	490	16	65	628
75歳～79歳	556	493	63	11	27	127	328	10	167	316	62	133	298	22	45	426
80歳～84歳	420	355	65	14	42	100	199	18	130	207	67	117	171	19	44	292
85歳～	481	365	116	31	67	131	136	26	172	167	104	166	95	35	72	258
合計	2,257	1,922	335	68	174	492	1,188	73	680	1,169	292	576	1,054	92	226	1,604



介護が必要な状態及びフレイル(心身虚弱の状態)が疑われる割合(D評価): 3.0% フレイルの前兆が確認できる割合(C評価): 7.7%

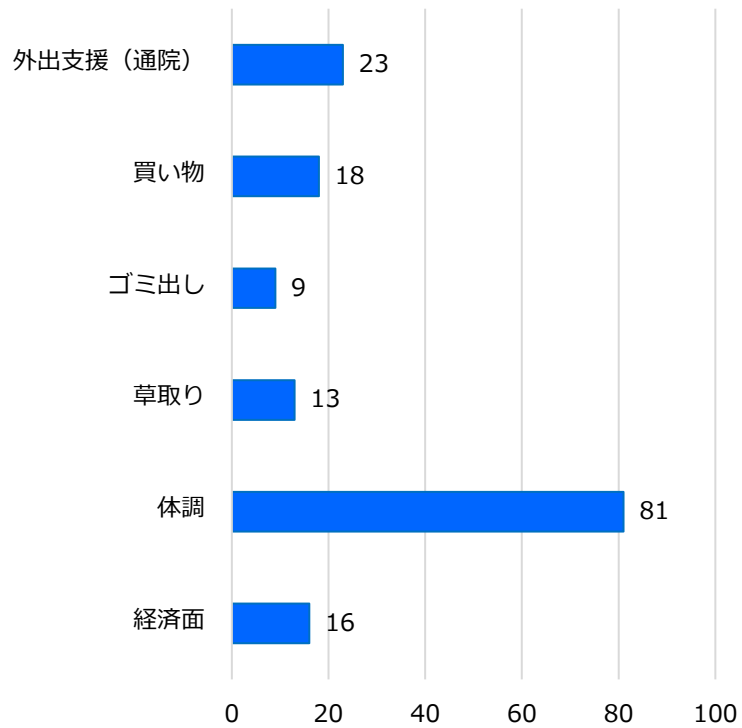
栄養・口腔機能低下によるフレイルリスクが高い: 3.2% 運動機能低下によるフレイルリスクが高い: 12.9% 社会的つながりの低下によるフレイルリスクが高い: 4.1%

<【神野地区】年齢階層別・困りごと別割合>

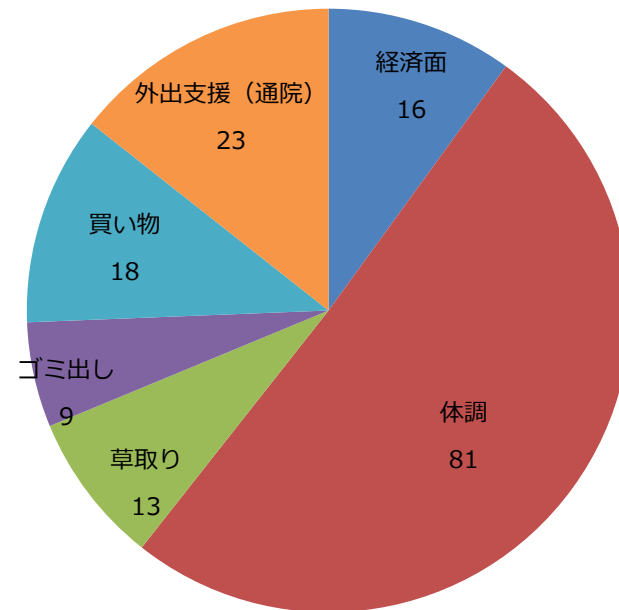
年齢階層別	外出支援 (通院等)	買い物	ゴミ出し	草取り	体調	経済面	その他
70歳～ 74歳	1件 0.2%	1件 0.2%	1件 0.2%	1件 0.0%	13件 2.3%	4件 0.7%	0件 0.0%
75歳～ 79歳	5件 0.9%	3件 0.5%	0件 0.0%	1件 0.2%	22件 3.8%	3件 0.5%	0件 0.0%
80歳～ 84歳	3件 0.8%	5件 1.4%	3件 0.8%	5件 1.4%	19件 5.2%	5件 1.4%	0件 0.0%
85歳～	14件 3.2%	9件 2.1%	5件 1.2%	6件 1.4%	27件 6.3%	4件 0.9%	0件 0.0%

【神野地区】困りごと別割合

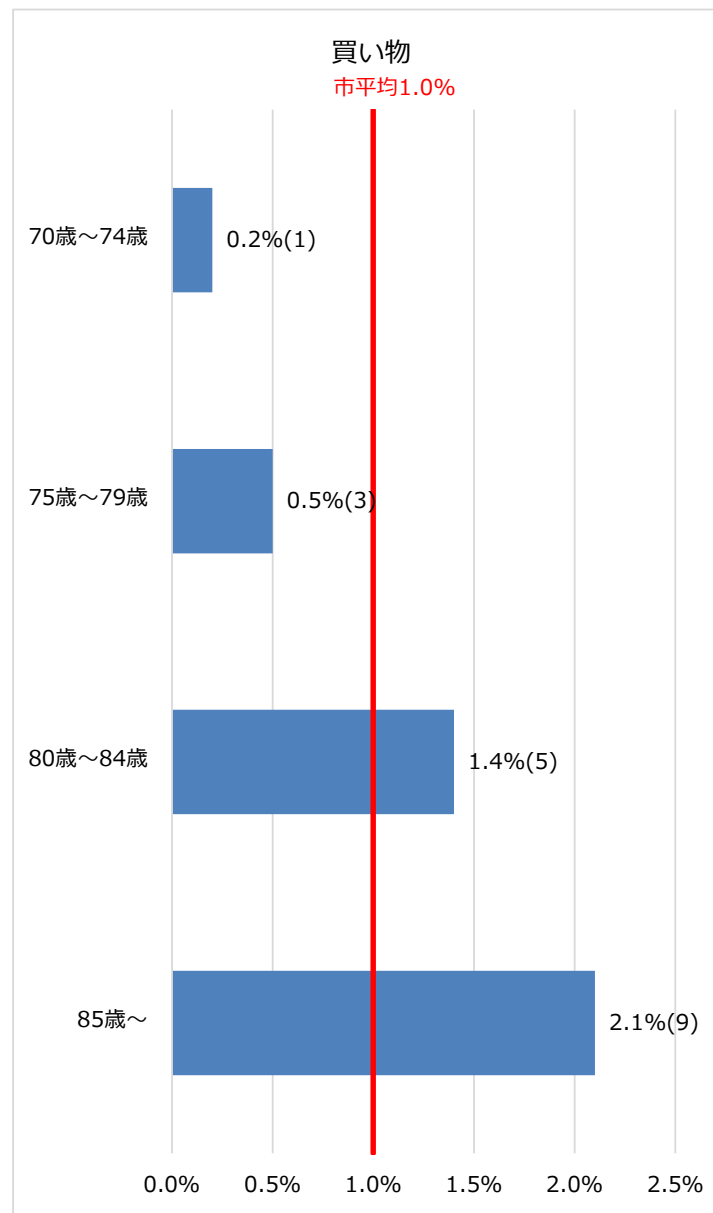
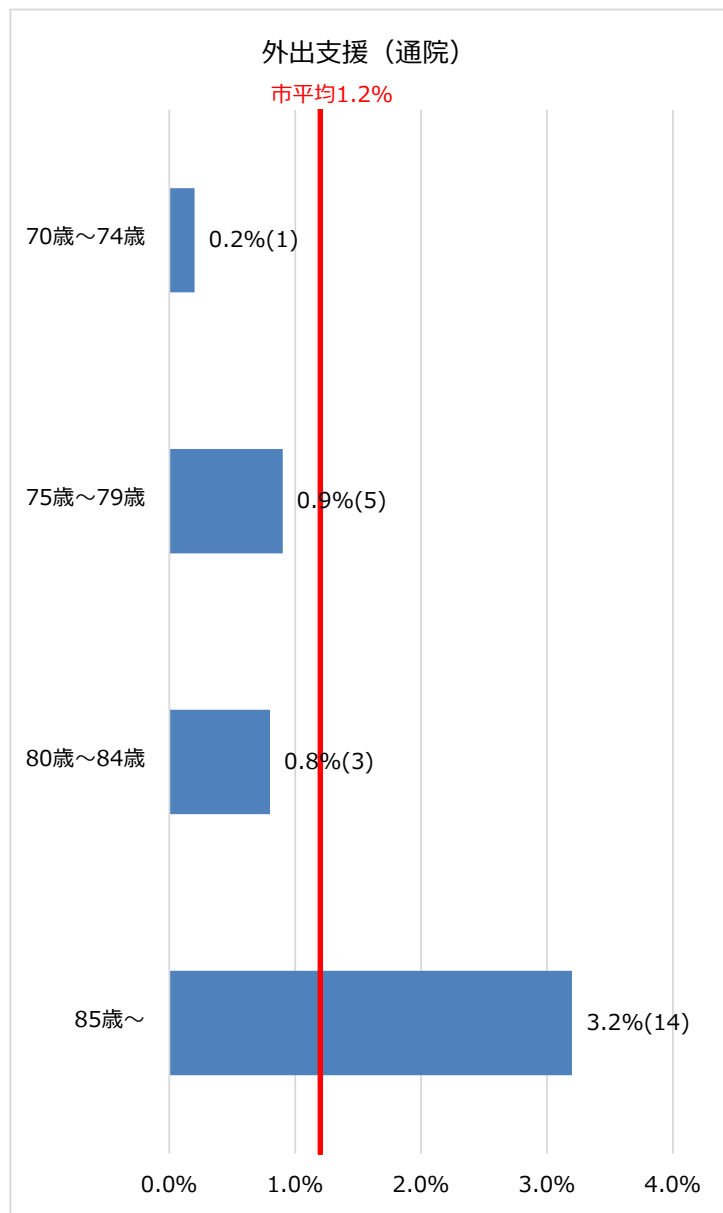
神野地区全体（件）



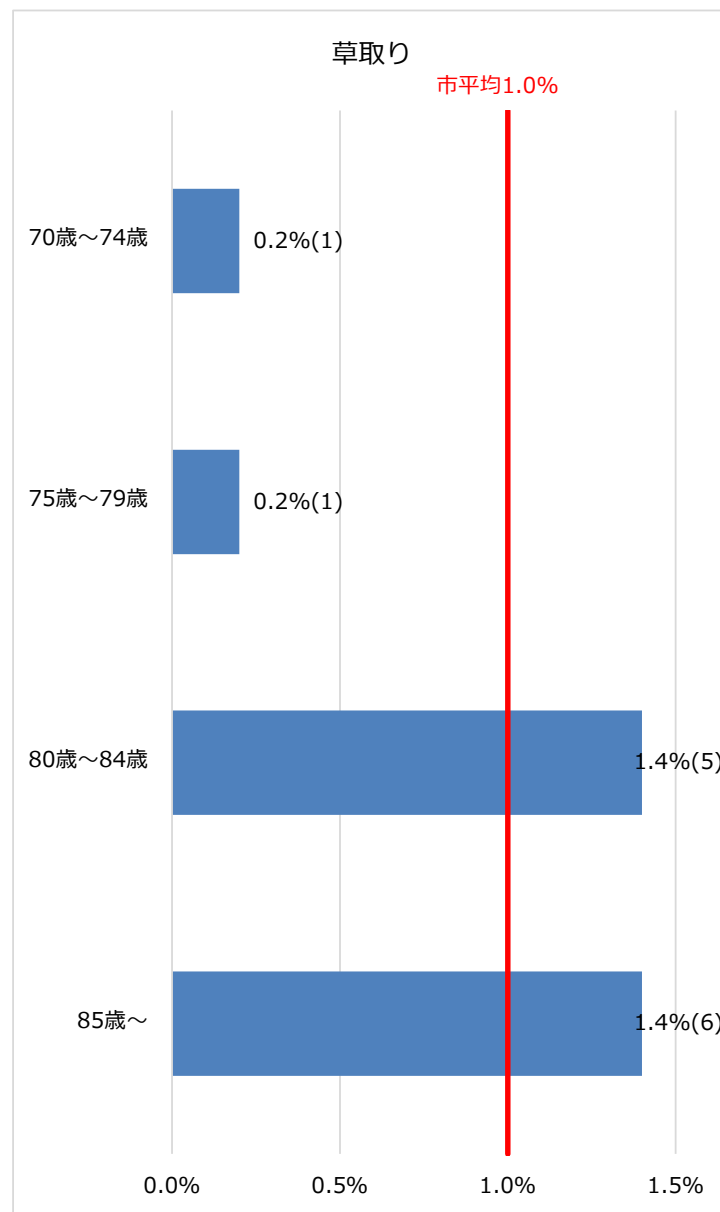
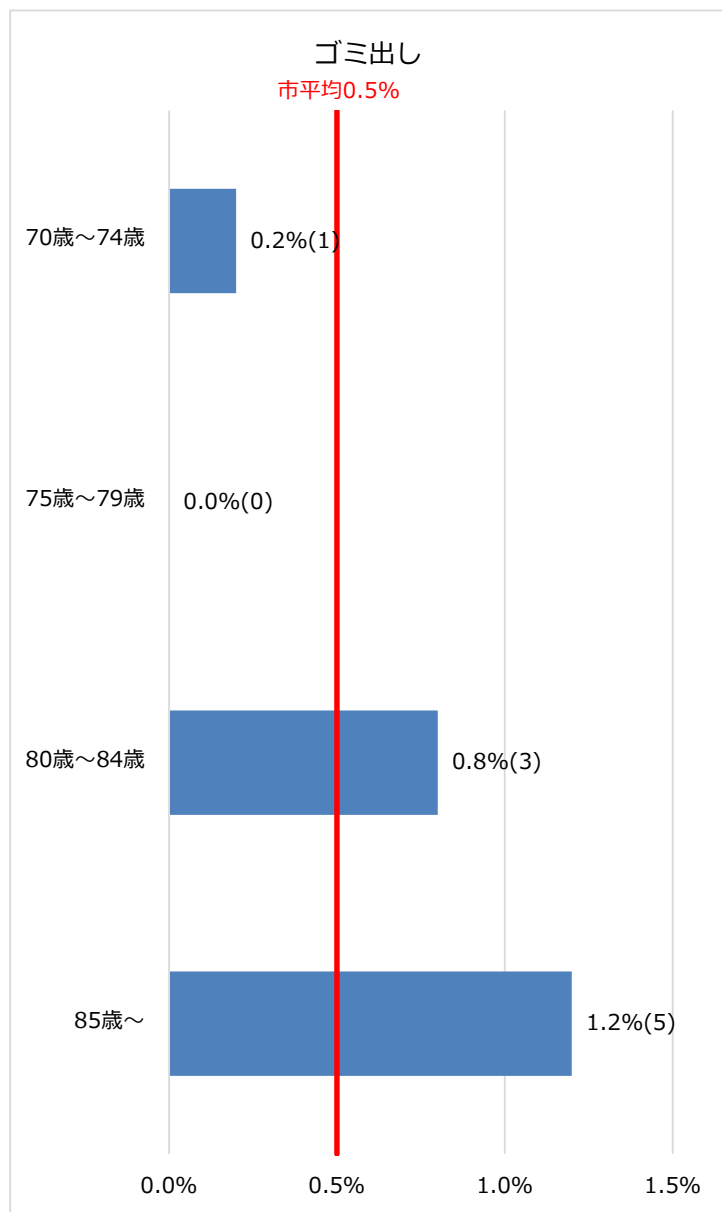
神野地区全体（件）



【神野地区】年齢階層別・困りごと別割合(1) 「外出支援(通院)」、「買い物」



【神野地区】年齢階層別・困りごと別割合(2) 「ゴミ出し」、「草取り」



【神野地区】年齢階層別・困りごと別割合(3) 「体調」、「経済面」

