

令和6年度 高齢者実態調査(在宅の70歳以上の方の実態調査)集計結果① 【西与賀】

年度	人口 4月1日 現在 (人)	世帯数 4月1日 現在 (戸)	年齢内訳 R6～ 調査対象 70歳以上	調査 対象者 (人)	人口 に占 める 割合 (%)	在宅状況 (※割合:調査対象者数に占める割合)						世帯状況 (※割合:在宅高齢者数に占める割合)													
						在宅		入院中		施設 入所中		ア		イ		ウ		エ		オ		カ (ア+イ+ウ)		キ (オ+カ)	
						(人)	(%)	(人)	(%)	(人)	(%)	一人 暮らし	高齢者のみ (日中独居を 除く)	高齢者のみ (日中独居)	その他 (日中独居を 除く)	その他 (日中独居)	一人暮らし 高齢者のみ 計	一人暮らし 高齢者のみ その他日中独居 計	(人)	(%)	(人)	(%)	(人)	(%)	
R6	5,700	2,631	70歳～ 74歳	414	7.3	380	91.8	1	0.2	5	1.2	84	22.1	139	36.6	1	0.3	144	37.9	12	3.2	224	58.9	236	62.1
			75歳～	916	16.1	777	84.8	23	2.5	68	7.4	195	25.1	283	36.4	5	0.6	269	34.6	25	3.2	483	62.2	508	65.4
			合計	1,330	23.3	1,157	87.0	24	1.8	73	5.5	279	24.1	422	36.5	6	0.5	413	35.7	37	3.2	707	61.1	744	64.3
R5	5,716	2,604	65歳～ 74歳	825	14.4	765	92.7	11	1.3	15	1.8	144	18.8	308	40.3	6	0.8	296	38.7	11	1.4	458	59.9	469	61.3
			75歳～	958	16.8	797	83.2	24	2.5	107	11.2	191	24.0	284	35.6	12	1.5	285	35.8	25	3.1	487	61.1	512	64.2
			合計	1,783	31.2	1,562	87.6	35	2.0	122	6.8	335	21.4	592	37.9	18	1.2	581	37.2	36	2.3	945	60.5	981	62.8
R3	5,729	2,540	65歳～ 74歳	847	14.8	752	88.8	10	1.2	14	1.7	127	16.9	295	39.2	4	0.5	310	41.2	16	2.1	426	56.6	442	58.8
			75歳～	902	15.7	737	81.7	25	2.8	104	11.5	171	23.2	266	36.1	5	0.7	275	37.3	20	2.7	442	60.0	462	62.7
			合計	1,749	30.5	1,489	85.1	35	2.0	118	6.7	298	20.0	561	37.7	9	0.6	585	39.3	36	2.4	868	58.3	904	60.7

【調査の概要】

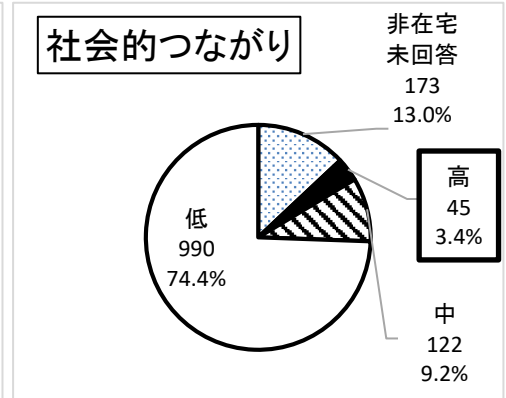
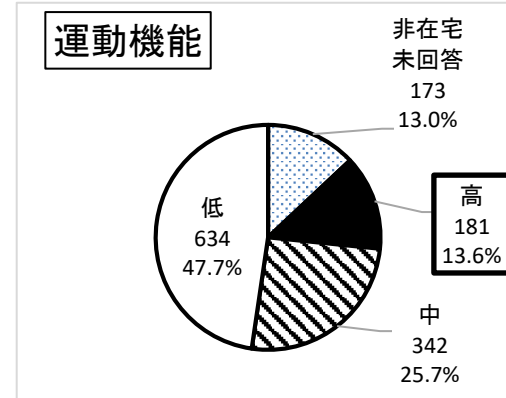
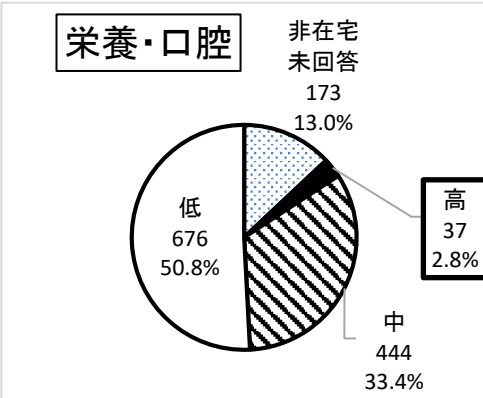
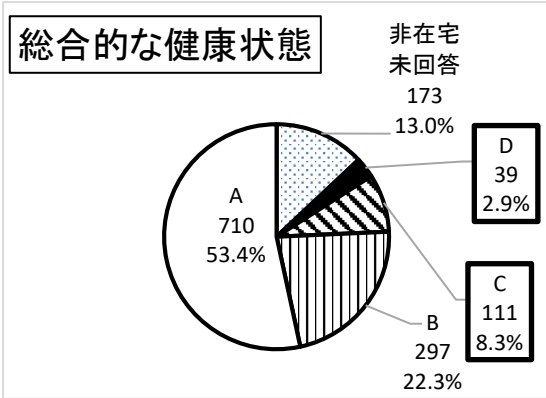
- 調査対象者 1,330 人
- R6年4月1日に70歳以上で、8月15日に住民票がある方のうち
- R6年度民生委員による訪問調査の対象となった方
- 調査回答 1,254 人
- 調査回答＝在宅＋入院中＋施設入所中
- 回答率 94.3 %
- 回答率＝調査回答÷高齢者人口×100
- 調査時期及び調査方法
- R6年9月～11月にかけて、民生委員による訪問調査を行う。

【調査結果の概要】

- ①在宅状況
- 調査対象者のうち 1,157 人 / 87.0 % が在宅で生活している。
- ②世帯状況
- 在宅高齢者のうち 707 人 / 61.1 % が単身・夫婦など高齢者のみで生活し、
- 在宅高齢者のうち日中一人の方は、高齢者のみ世帯で 6 人 / 0.5 % である。
- その他世帯で 37 人 / 3.2 % である。

●在宅高齢者の健康状態について

年齢内訳	高齢者の状況			総合的な健康状態【全体】				健康状態のうち【口腔・栄養に関すること】			健康状態のうち【運動機能に関すること】			健康状態のうち【社会的つながりに関すること】		
				・調査項目(3)～(14)の12項目の総計 ※点数が高いほど、健康リスクが高い。				(6)1日3食食べていない (7)固いものが食べにくくなった (8)お茶や汁物でむせることがある (9)6ヶ月で2～3kg体重減少があった			(10)以前に比べ歩く速度が遅くなった (11)この1年間に転んだことがある (12)運動を週に1回以上していない			(3)週に1回以上外出していない (4)ふだんから近所や友人と付き合いがない (5)困ったときに、身近に相談できる人がいない		
	高齢者人口	在宅	非在宅未回答	D 6点以上	C 4～5点	B 2～3点	A 1点以下	高 3点以上	中 1～2点	低 0点以下	高 2点以上	中 1点	低 0点	高 2点以上	中 1点	低 0点
70歳～74歳	414	380	34	4	21	74	281	8	113	259	33	85	262	5	29	346
75歳～79歳	350	316	34	9	22	84	201	9	119	188	43	85	188	11	29	276
80歳～84歳	290	249	41	13	29	60	147	10	99	140	46	85	118	10	29	210
85歳～	276	212	64	13	39	79	81	10	113	89	59	87	66	19	35	158
合計	1,330	1,157	173	39	111	297	710	37	444	676	181	342	634	45	122	990



介護が必要な状態及びフレイル(心身虚弱の状態)が疑われる割合(D評価): 2.9% フレイルの前兆が確認できる割合(C評価): 8.3%

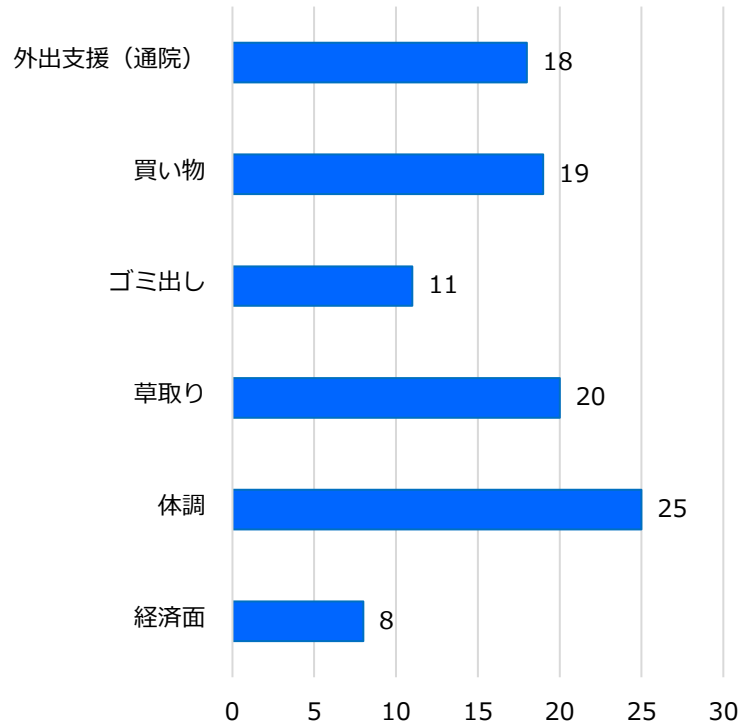
栄養・口腔機能低下によるフレイルリスクが高い: 2.8% 運動機能低下によるフレイルリスクが高い: 13.6% 社会的つながりの低下によるフレイルリスクが高い: 3.4%

<【西与賀地区】年齢階層別・困りごと別割合>

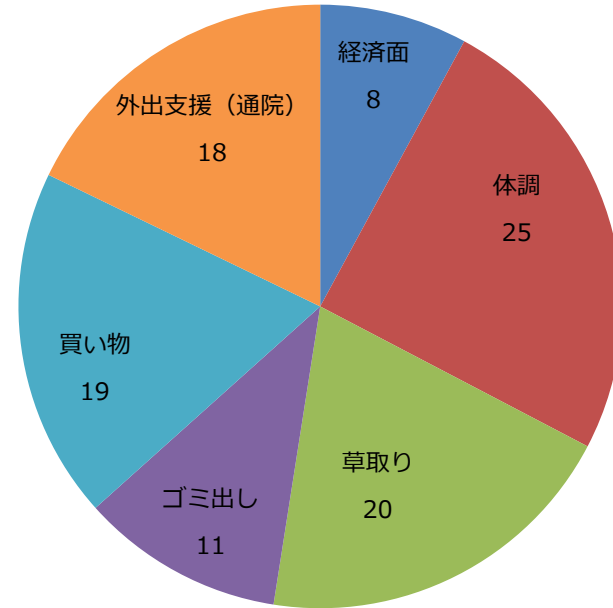
年齢階層別	外出支援 (通院等)	買い物	ゴミ出し	草取り	体調	経済面	その他
70歳～ 74歳	1件 0.3%	1件 0.3%	0件 0.0%	2件 0.0%	2件 0.7%	2件 0.7%	0件 0.0%
75歳～ 79歳	2件 0.6%	3件 0.9%	2件 0.6%	5件 1.4%	3件 0.9%	1件 0.3%	0件 0.0%
80歳～ 84歳	2件 0.8%	4件 1.5%	3件 1.1%	6件 2.3%	9件 3.4%	2件 0.8%	0件 0.0%
85歳～	13件 5.1%	11件 4.3%	6件 2.3%	7件 2.7%	11件 4.3%	3件 1.2%	0件 0.0%

【西与賀地区】困りごと別割合

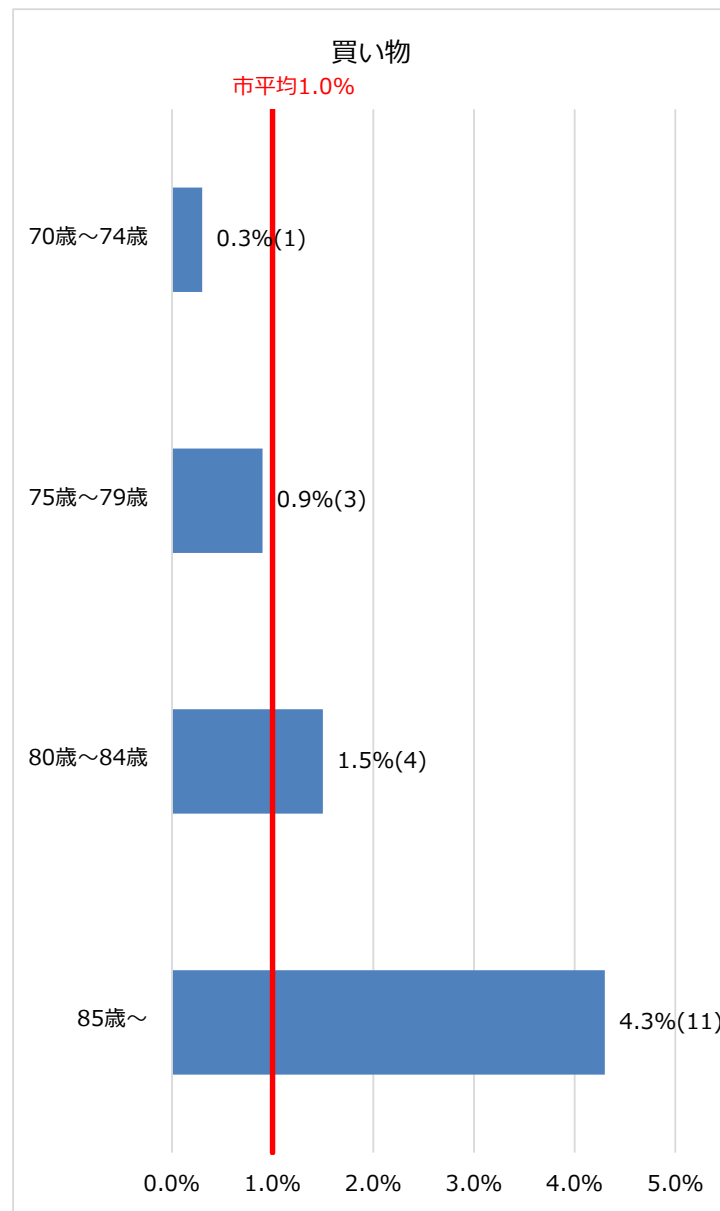
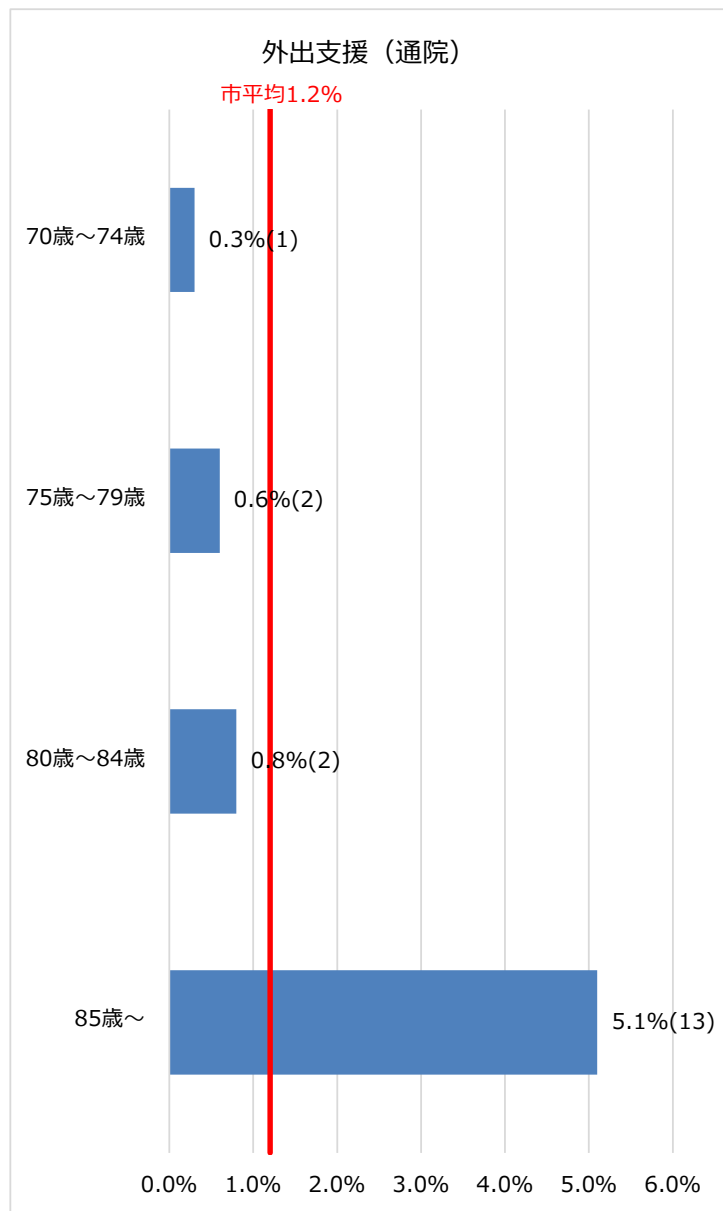
西与賀地区全体（件）



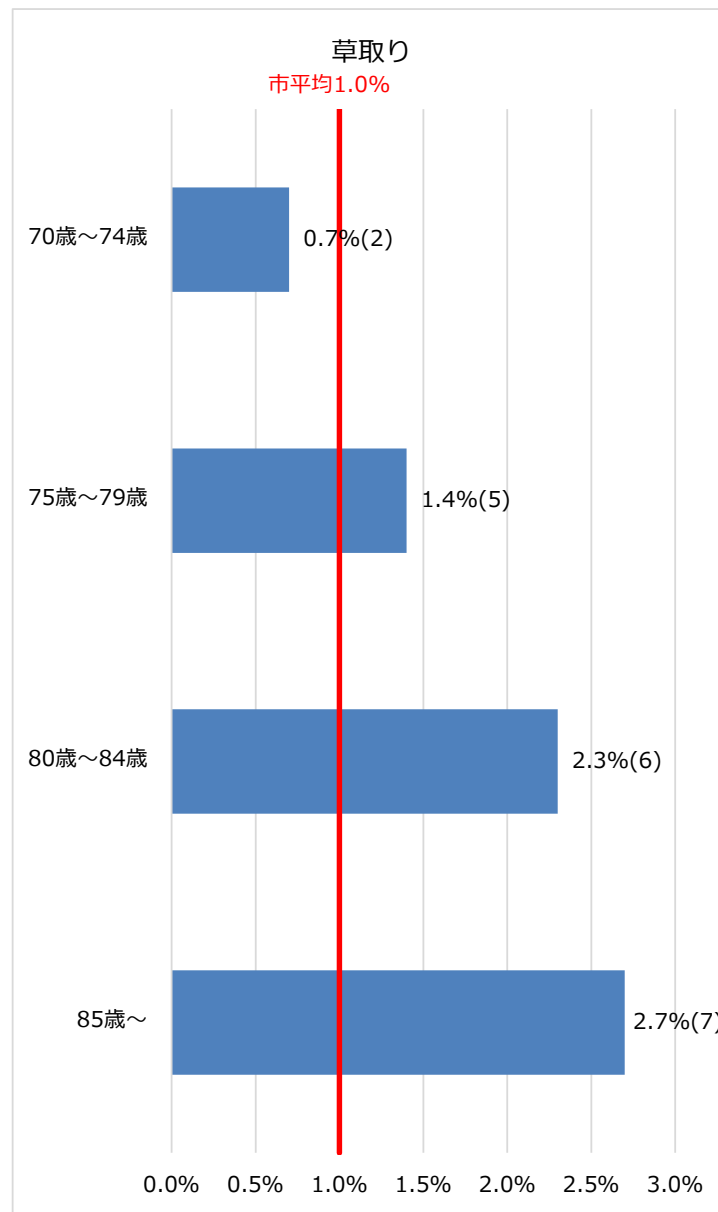
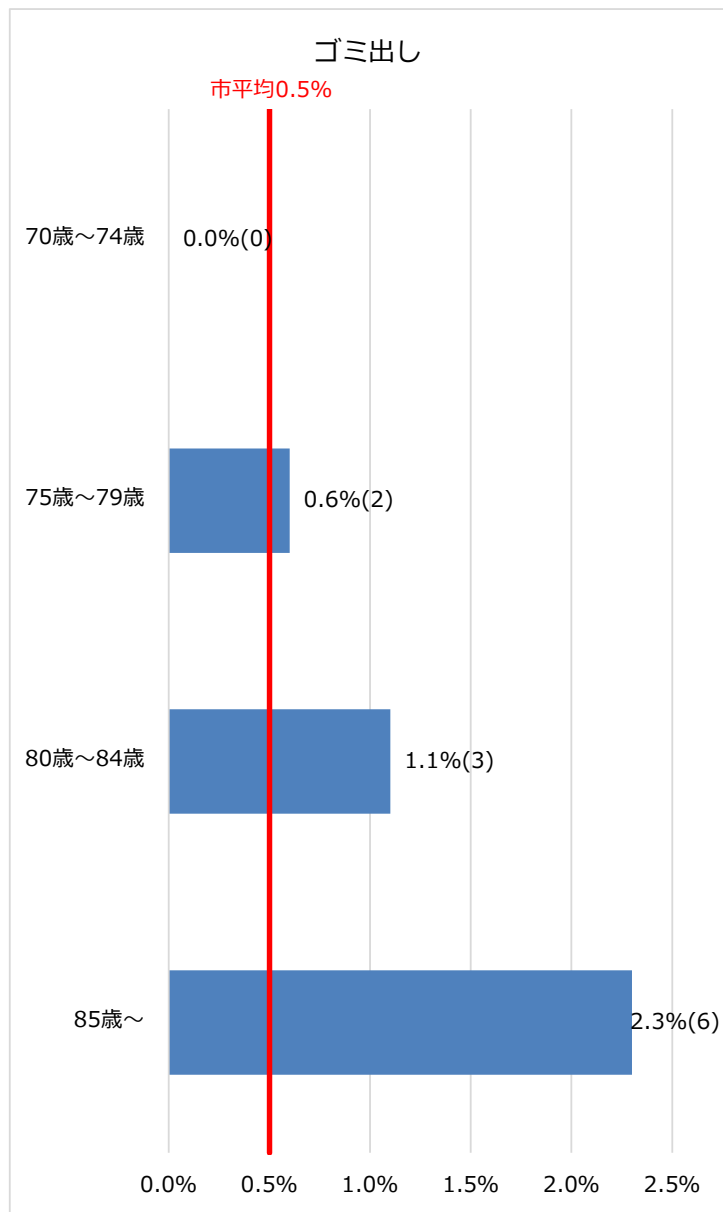
西与賀地区全体（件）



【西与賀地区】年齢階層別・困りごと別割合(1) 「外出支援(通院)」、「買い物」



【西与賀地区】年齢階層別・困りごと別割合(2) 「ゴミ出し」、「草取り」



【西与賀地区】年齢階層別・困りごと別割合(3) 「体調」、「経済面」

