

令和6年度 高齢者実態調査(在宅の70歳以上の方の実態調査)集計結果① 【嘉瀬】

年度	人口 4月1日 現在	世帯数 4月1日 現在	年齢内訳 R6～ 調査対象 70歳以上	調査 対象者	人口 に占 める 割合	在宅状況 (※割合:調査対象者数に占める割合)						世帯状況 (※割合:在宅高齢者数に占める割合)													
						在宅		入院中		施設 入所中		ア		イ		ウ		エ		オ		カ (ア+イ+ウ)		キ (オ+カ)	
						(人)	(%)	(人)	(%)	(人)	(%)	一人 暮らし	高齢者のみ (日中独居を 除く)	高齢者のみ (日中独居)	その他 (日中独居を 除く)	その他 (日中独居)	一人暮らし 高齢者のみ 計	一人暮らし 高齢者のみ その他日中独居 計	(人)	(%)	(人)	(%)	(人)	(%)	
R6	4,979	2,208	70歳～ 74歳	357	7.2	328	91.9	1	0.3	9	2.5	48	14.6	134	40.9	1	0.3	143	43.6	2	0.6	183	55.8	185	56.4
			75歳～	888	17.8	715	80.5	17	1.9	102	11.5	137	19.2	239	33.4	2	0.3	332	46.4	5	0.7	378	52.9	383	53.6
			合計	1,245	25.0	1,043	83.8	18	1.4	111	8.9	185	17.7	373	35.8	3	0.3	475	45.5	7	0.7	561	53.8	568	54.5
R5	4,975	2,194	65歳～ 74歳	757	15.2	683	90.2	12	1.6	17	2.2	96	14.1	270	39.5	1	0.1	310	45.4	6	0.9	367	53.7	373	54.6
			75歳～	955	19.2	741	77.6	28	2.9	158	16.5	141	19.0	248	33.5	7	0.9	331	44.7	14	1.9	396	53.4	410	55.3
			合計	1,712	34.4	1,424	83.2	40	2.3	175	10.2	237	16.6	518	36.4	8	0.6	641	45.0	20	1.4	763	53.6	783	55.0
R3	4,851	2,117	65歳～ 74歳	747	15.4	675	90.4	10	1.3	18	2.4	78	11.6	254	37.6	1	0.1	338	50.1	4	0.6	333	49.3	337	49.9
			75歳～	927	19.1	686	74.0	29	3.1	166	17.9	132	19.2	209	30.5	6	0.9	318	46.4	21	3.1	347	50.6	368	53.6
			合計	1,674	34.5	1,361	81.3	39	2.3	184	11.0	210	15.4	463	34.0	7	0.5	656	48.2	25	1.8	680	50.0	705	51.8

【調査の概要】

- 調査対象者 1,245 人
- R6年4月1日に70歳以上で、8月15日に住民票がある方のうち
- R6年度民生委員による訪問調査の対象となった方
- 調査回答 1,172 人
- 調査回答＝在宅＋入院中＋施設入所中
- 回答率 94.1 %
- 回答率＝調査回答÷高齢者人口×100

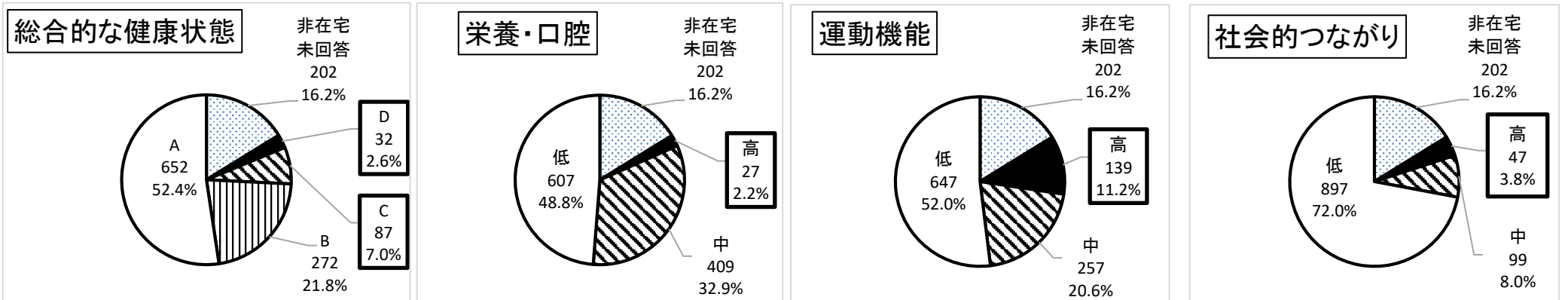
【調査結果の概要】

- ①在宅状況
- 調査対象者のうち 1,043 人／ 83.8 % が在宅で生活している。
- ②世帯状況
- 在宅高齢者のうち 561 人／ 53.8 % が単身・夫婦など高齢者のみで生活し、
- 在宅高齢者のうち日中一人の方は、高齢者のみ世帯で 3 人／ 0.3 % である。
- その他世帯で 7 人／ 0.7 % である。

- 調査時期及び調査方法
- R6年9月～11月にかけて、民生委員による訪問調査を行う。

●在宅高齢者の健康状態について

年齢内訳	高齢者の状況			総合的な健康状態【全体】				健康状態のうち【口腔・栄養に関すること】			健康状態のうち【運動機能に関すること】			健康状態のうち【社会的つながりに関すること】		
				・調査項目(3)～(14)の12項目の総計 ※点数が高いほど、健康リスクが高い。				(6)1日3食食べていない (7)固いものが食べにくくなった (8)お茶や汁物でむせることがある (9)6ヶ月で2～3kg体重減少があった			(10)以前に比べ歩く速度が遅くなった (11)この1年間に転んだことがある (12)運動を週に1回以上していない			(3)週に1回以上外出していない (4)ふだんから近所や友人と付き合いがない (5)困ったときに、身近に相談できる人がいない		
	高齢者人口	在宅	非在宅未回答	D 6点以上	C 4～5点	B 2～3点	A 1点以下	高 3点以上	中 1～2点	低 0点以下	高 2点以上	中 1点	低 0点	高 2点以上	中 1点	低 0点
70歳～74歳	357	328	29	2	19	62	245	3	102	223	27	56	245	9	22	297
75歳～79歳	306	274	32	3	14	59	198	6	96	172	22	55	197	9	19	246
80歳～84歳	239	205	34	8	12	72	113	8	87	110	31	53	121	12	14	179
85歳～	343	236	107	19	42	79	96	10	124	102	59	93	84	17	44	175
合計	1,245	1,043	202	32	87	272	652	27	409	607	139	257	647	47	99	897



介護が必要な状態及びフレイル(心身虚弱の状態)が疑われる割合(D評価): 2.6% フレイルの前兆が確認できる割合(C評価): 7.0%

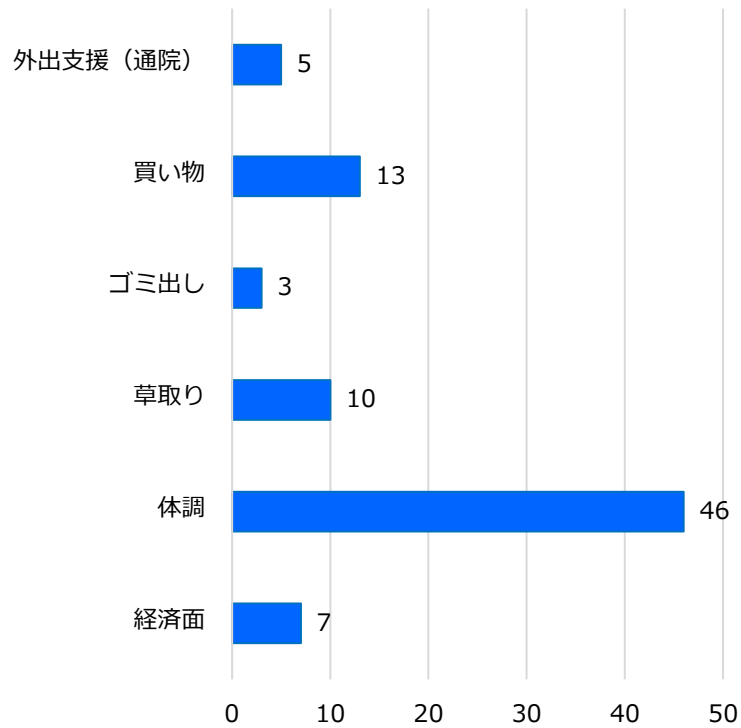
栄養・口腔機能低下によるフレイルリスクが高い: 2.2% 運動機能低下によるフレイルリスクが高い: 11.2% 社会的つながりの低下によるフレイルリスクが高い: 3.8%

<【嘉瀬地区】年齢階層別・困りごと別割合>

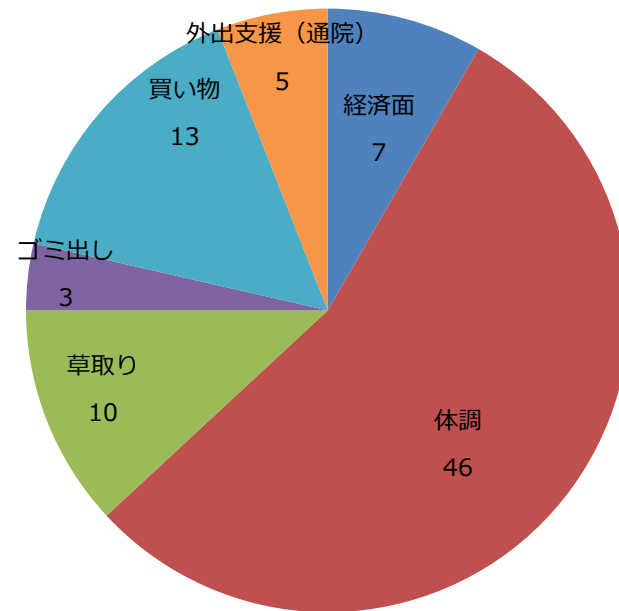
年齢階層別	外出支援 (通院等)	買い物	ゴミ出し	草取り	体調	経済面	その他
70歳～ 74歳	0件 0.0%	1件 0.4%	0件 0.0%	3件 0.0%	11件 4.3%	2件 0.8%	0件 0.0%
75歳～ 79歳	1件 0.3%	3件 1.0%	1件 0.3%	3件 1.0%	8件 2.6%	3件 1.0%	0件 0.0%
80歳～ 84歳	2件 1.0%	3件 1.5%	1件 0.5%	1件 0.5%	11件 5.4%	1件 0.5%	0件 0.0%
85歳～	2件 0.7%	6件 2.2%	1件 0.4%	3件 1.1%	16件 5.8%	1件 0.4%	0件 0.0%

【嘉瀬地区】困りごと別割合

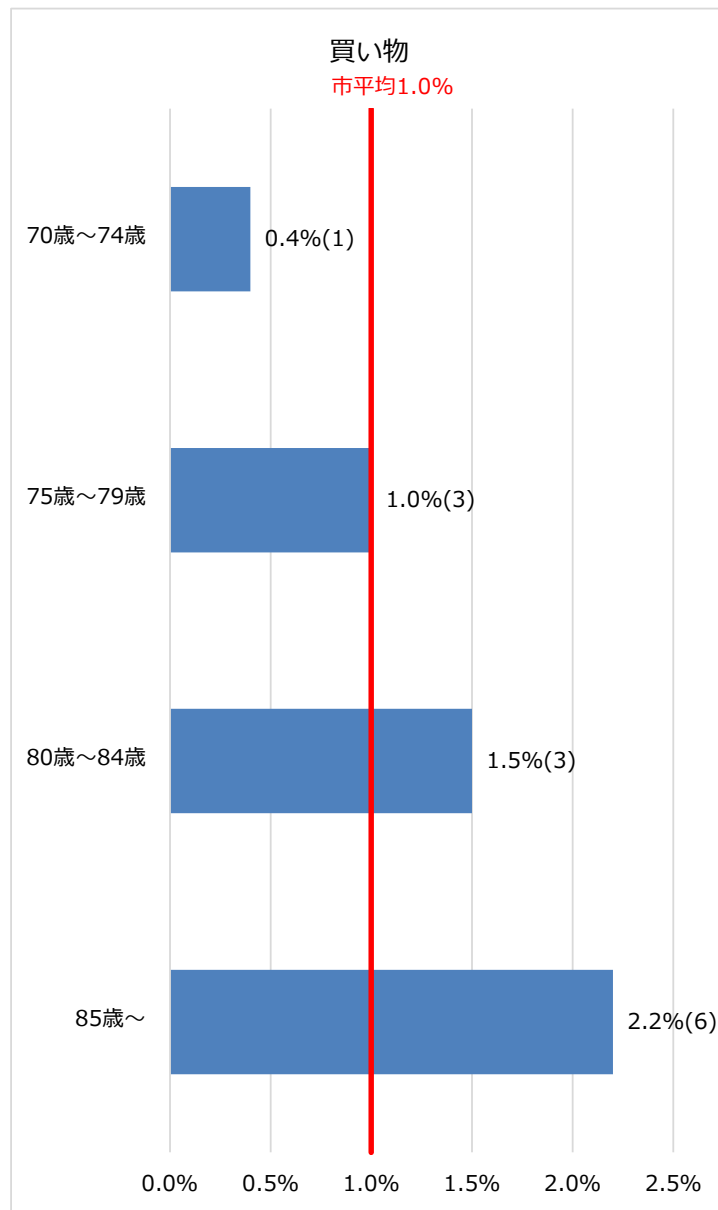
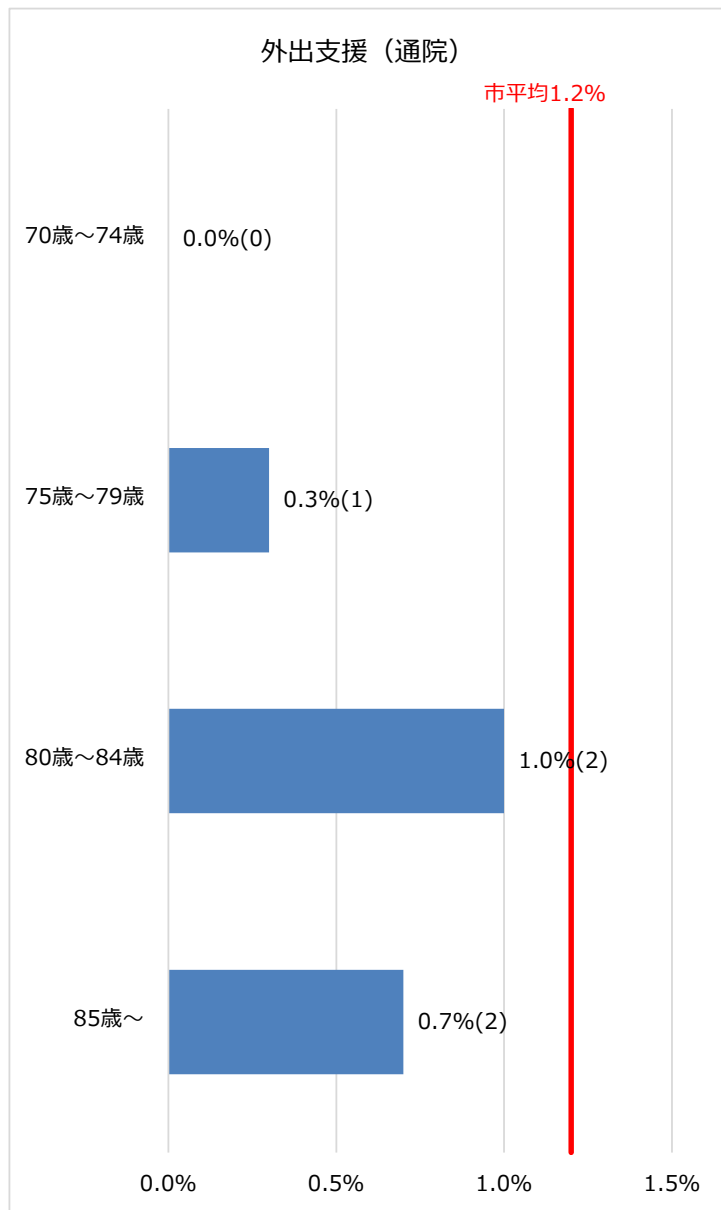
嘉瀬地区全体（件）



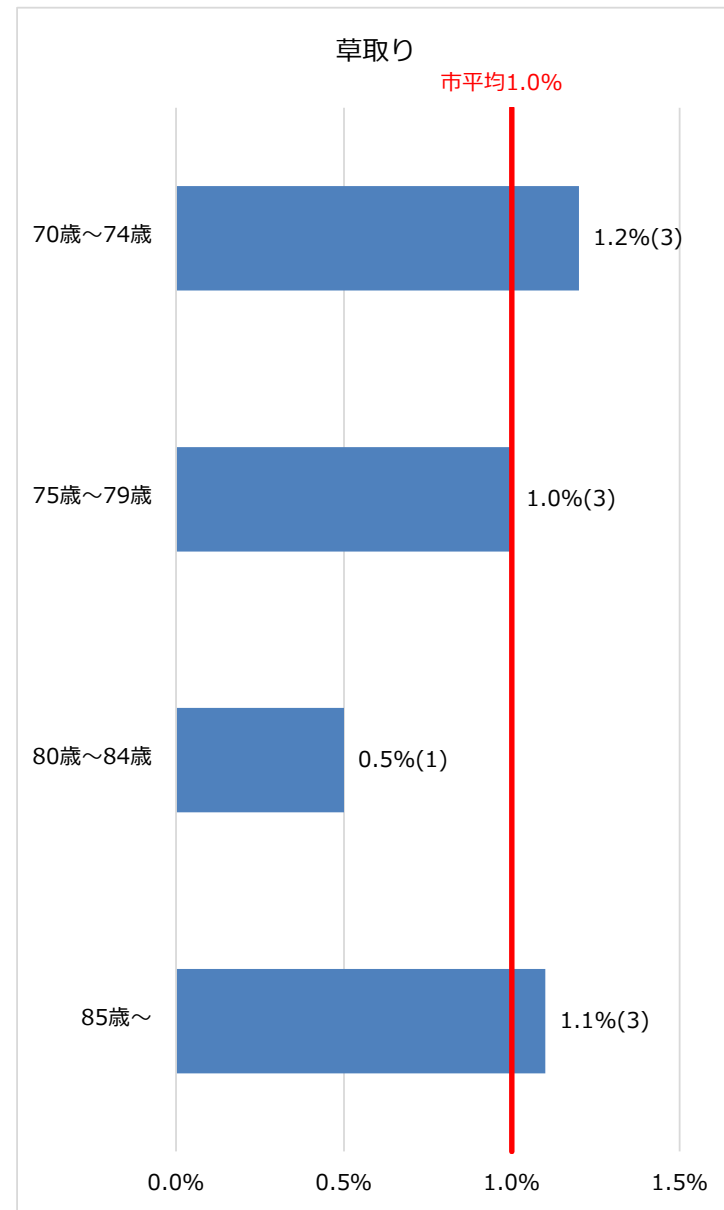
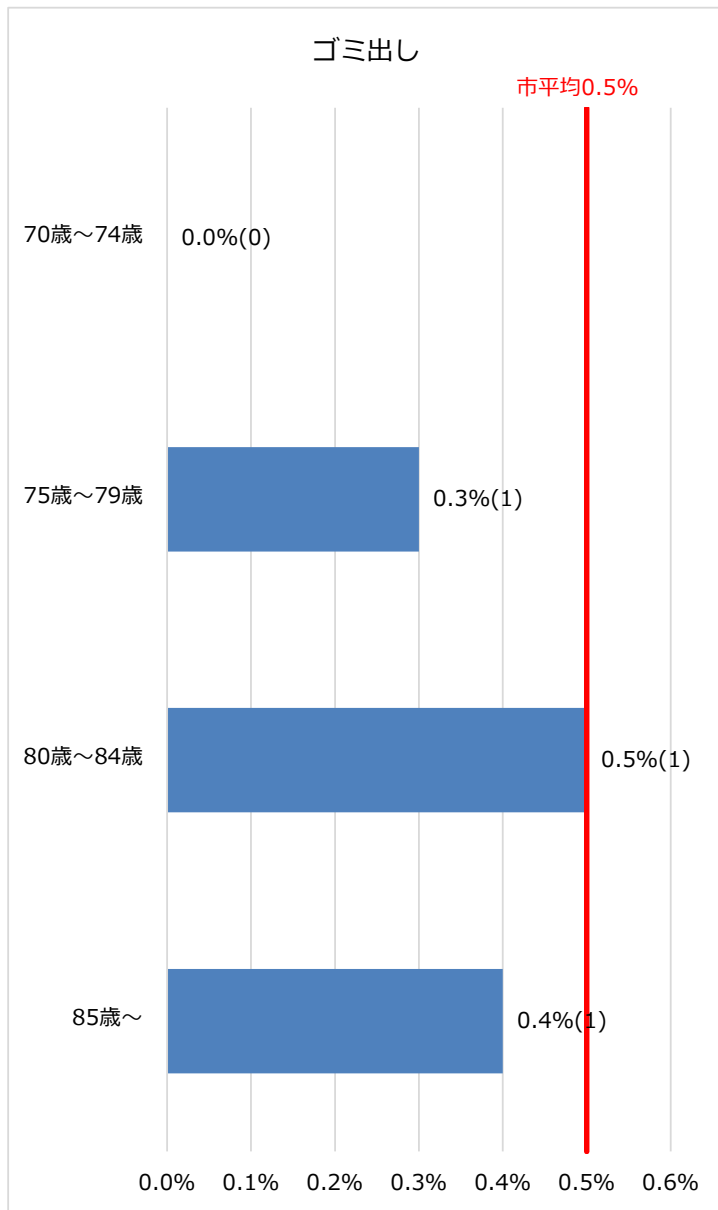
嘉瀬地区全体（件）



【嘉瀬地区】年齢階層別・困りごと別割合(1) 「外出支援(通院)」、「買い物」



【嘉瀬地区】年齢階層別・困りごと別割合(2) 「ゴミ出し」、「草取り」



【嘉瀬地区】年齢階層別・困りごと別割合(3) 「体調」、「経済面」

