

令和6年度 高齢者実態調査(在宅の70歳以上の方の実態調査)集計結果① 【循誘】

年度	人口 4月1日 現在 (人)	世帯数 4月1日 現在 (戸)	年齢内訳 R6～ 調査対象 70歳以上	調査 対象者 (人)	人口 に占 める 割合 (%)	在宅状況 (※割合:調査対象者数に占める割合)						世帯状況 (※割合:在宅高齢者数に占める割合)													
						在宅		入院中		施設 入所中		ア		イ		ウ		エ		オ		カ (ア+イ+ウ)		キ (オ+カ)	
						(人)	(%)	(人)	(%)	(人)	(%)	(人)	(%)	一人 暮らし	高齢者のみ (日中独居を 除く)	高齢者のみ (日中独居)	その他 (日中独居を 除く)	その他 (日中独居)	一人暮らし 高齢者のみ 計	一人暮らし 高齢者のみ その他日中独居 計	(人)	(%)	(人)	(%)	
R6	8,686	4,642	70歳～ 74歳	600	6.9	525	87.5	5	0.8	14	2.3	125	23.8	225	42.9	0	0.0	173	33.0	2	0.4	350	66.7	352	67.0
			75歳～	1,349	15.5	1,125	83.4	45	3.3	102	7.6	325	28.9	396	35.2	2	0.2	385	34.2	17	1.5	723	64.3	740	65.8
			合計	1,949	22.4	1,650	84.7	50	2.6	116	6.0	450	27.3	621	37.6	2	0.1	558	33.8	19	1.2	1,073	65.0	1,092	66.2
R5	8,784	4,668	65歳～ 74歳	1,193	13.6	1,054	88.3	14	1.2	18	1.5	234	22.2	421	39.9	3	0.3	394	37.4	2	0.2	658	62.4	660	62.6
			75歳～	1,421	16.2	1,126	79.2	52	3.7	160	11.3	346	30.7	390	34.6	1	0.1	382	33.9	7	0.6	737	65.5	744	66.1
			合計	2,614	29.8	2,180	83.4	66	2.5	178	6.8	580	26.6	811	37.2	4	0.2	776	35.6	9	0.4	1,395	64.0	1,404	64.4
R3	8,800	4,584	65歳～ 74歳	1,263	14.4	1,133	89.7	10	0.8	22	1.7	264	23.3	438	38.7	3	0.3	418	36.9	10	0.9	705	62.2	715	63.1
			75歳～	1,348	15.3	1,081	80.2	52	3.9	164	12.2	312	28.9	346	32.0	2	0.2	403	37.3	18	1.7	660	61.1	678	62.7
			合計	2,611	29.7	2,214	84.8	62	2.4	186	7.1	576	26.0	784	35.4	5	0.2	821	37.1	28	1.3	1,365	61.7	1,393	62.9

【調査の概要】

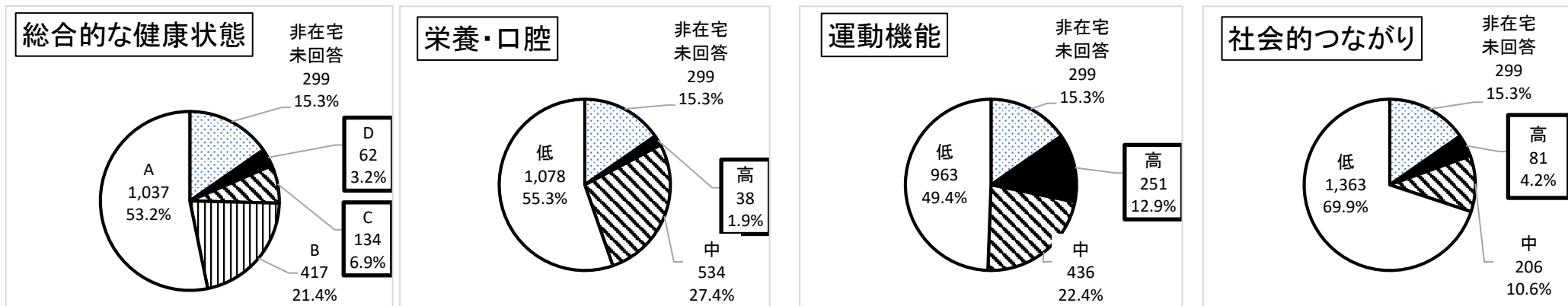
- 調査対象者 1,949 人
- R6年4月1日に70歳以上で、8月15日に住民票がある方のうち 調査対象者のうち 1,650 人／ 84.7 % が在宅で生活している。
- R6年度民生委員による訪問調査の対象となった方
- 調査回答 1,816 人
- 調査回答＝在宅＋入院中＋施設入所中
- 回答率 93.2 %
- 回答率＝調査回答÷高齢者人口×100
- 調査時期及び調査方法
- R6年9月～11月にかけて、民生委員による訪問調査を行う。

【調査結果の概要】

- ①在宅状況
- 在宅高齢者のうち 1,650 人／ 84.7 % が在宅で生活している。
- ②世帯状況
- 在宅高齢者のうち 1,073 人／ 65.0 % が単身・夫婦など高齢者のみで生活し、在宅高齢者のうち日中一人の方は、 2 人／ 0.1 % である。
- その他世帯で 19 人／ 1.2 % である。

●在宅高齢者の健康状態について

年齢内訳	高齢者の状況			総合的な健康状態【全体】				健康状態のうち【口腔・栄養に関すること】			健康状態のうち【運動機能に関すること】			健康状態のうち【社会的つながりに関すること】		
				・調査項目(3)～(14)の12項目の総計 ※点数が高いほど、健康リスクが高い。				(6)1日3食食べていない (7)固いものが食べにくくなった (8)お茶や汁物でむせることがある (9)6ヶ月で2～3kg体重減少があった			(10)以前に比べ歩く速度が遅くなった (11)この1年間に転んだことがある (12)運動を週に1回以上していない			(3)週に1回以上外出していない (4)ふだんから近所や友人と付き合いがない (5)困ったときに、身近に相談できる人がいない		
	高齢者人口	在宅	非在宅未回答	D 6点以上	C 4～5点	B 2～3点	A 1点以下	高 3点以上	中 1～2点	低 0点以下	高 2点以上	中 1点	低 0点	高 2点以上	中 1点	低 0点
70歳～74歳	600	525	75	9	29	87	400	10	128	387	38	105	382	13	57	455
75歳～79歳	498	454	44	11	29	107	307	8	134	312	52	106	296	26	42	386
80歳～84歳	426	366	60	13	24	118	211	9	128	229	63	111	192	14	48	304
85歳～	425	305	120	29	52	105	119	11	144	150	98	114	93	28	59	218
合計	1,949	1,650	299	62	134	417	1,037	38	534	1,078	251	436	963	81	206	1,363



介護が必要な状態及びフレイル(心身虚弱の状態)が疑われる割合(D評価): 3.2% フレイルの前兆が確認できる割合(C評価): 6.9%

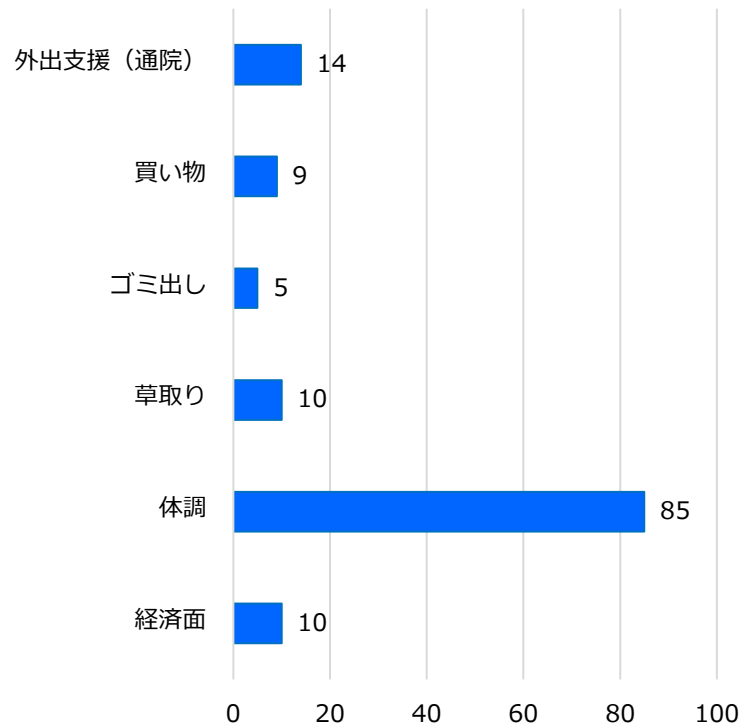
栄養・口腔機能低下によるフレイルリスクが高い: 1.9% 運動機能低下によるフレイルリスクが高い: 12.9% 社会的つながりの低下によるフレイルリスクが高い: 4.2%

<【循誘地区】年齢階層別・困りごと別割合>

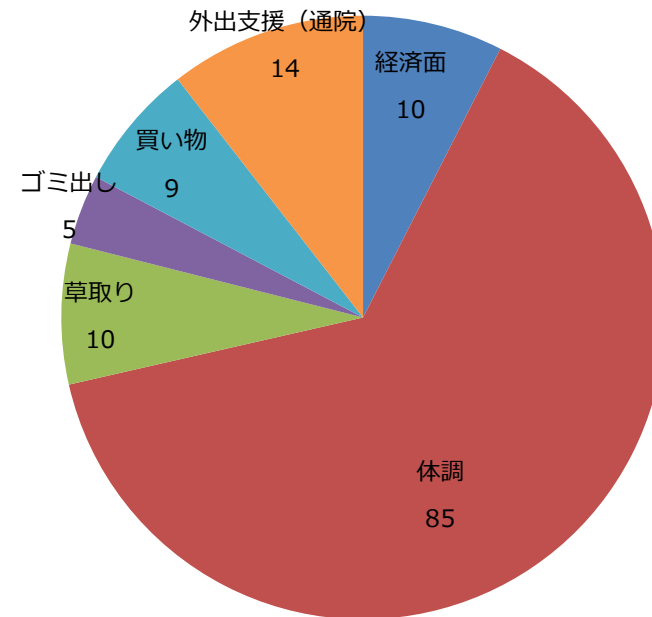
年齢階層別	外出支援 (通院等)	買い物	ゴミ出し	草取り	体調	経済面	その他
70歳～ 74歳	3件 0.7%	2件 0.5%	1件 0.2%	3件 0.0%	14件 3.4%	2件 0.5%	0件 0.0%
75歳～ 79歳	2件 0.4%	1件 0.2%	1件 0.2%	3件 0.6%	18件 3.6%	2件 0.4%	0件 0.0%
80歳～ 84歳	3件 0.8%	3件 0.8%	2件 0.5%	3件 0.8%	22件 5.8%	2件 0.5%	0件 0.0%
85歳～	6件 1.7%	3件 0.8%	1件 0.3%	1件 0.3%	31件 8.6%	4件 1.1%	0件 0.0%

【循誘地区】困りごと別割合

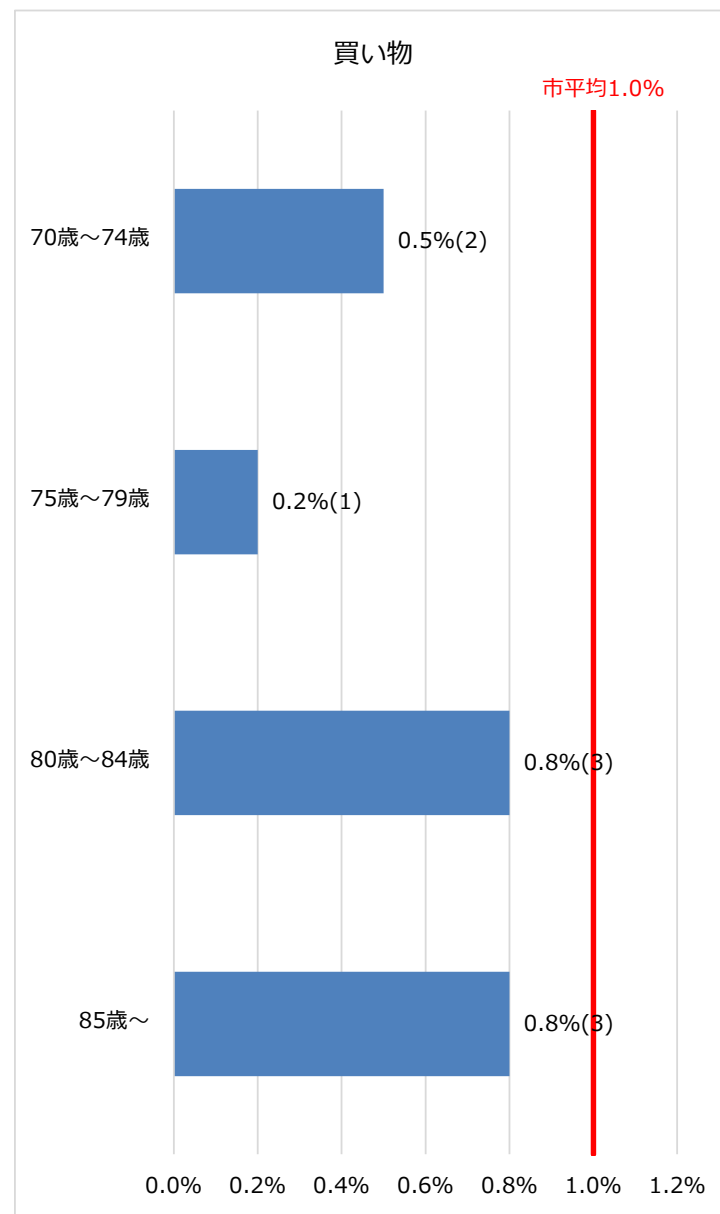
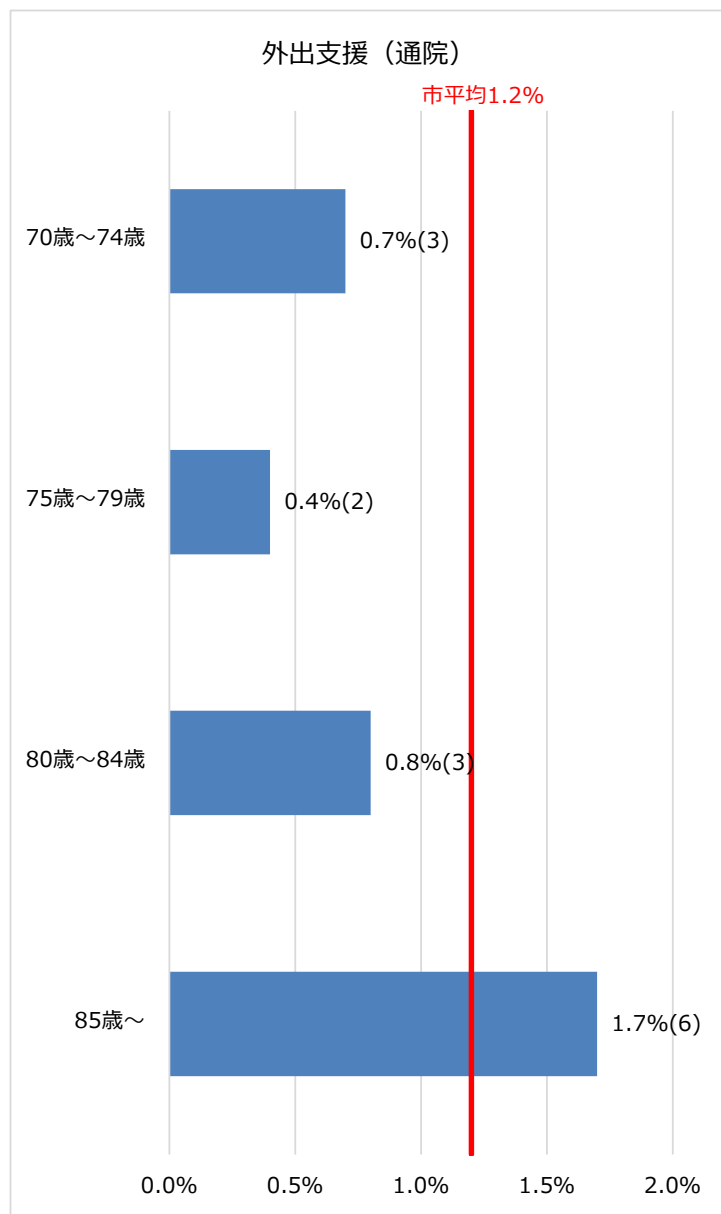
循誘地区全体（件）



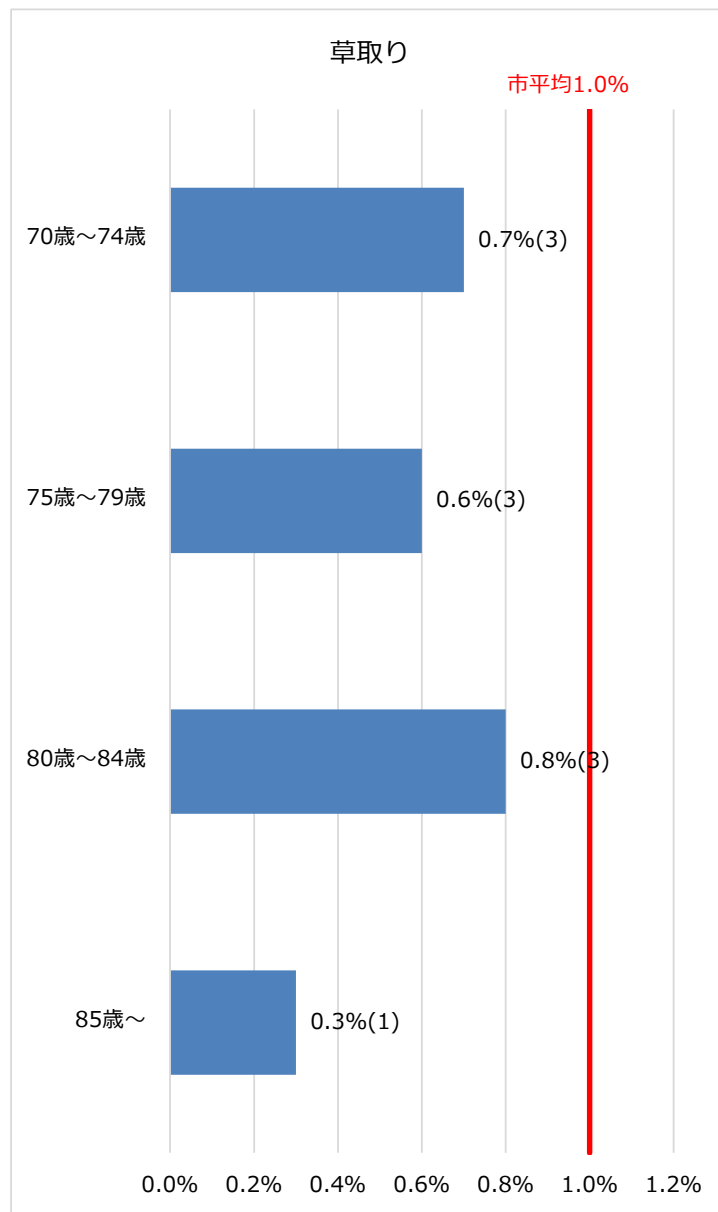
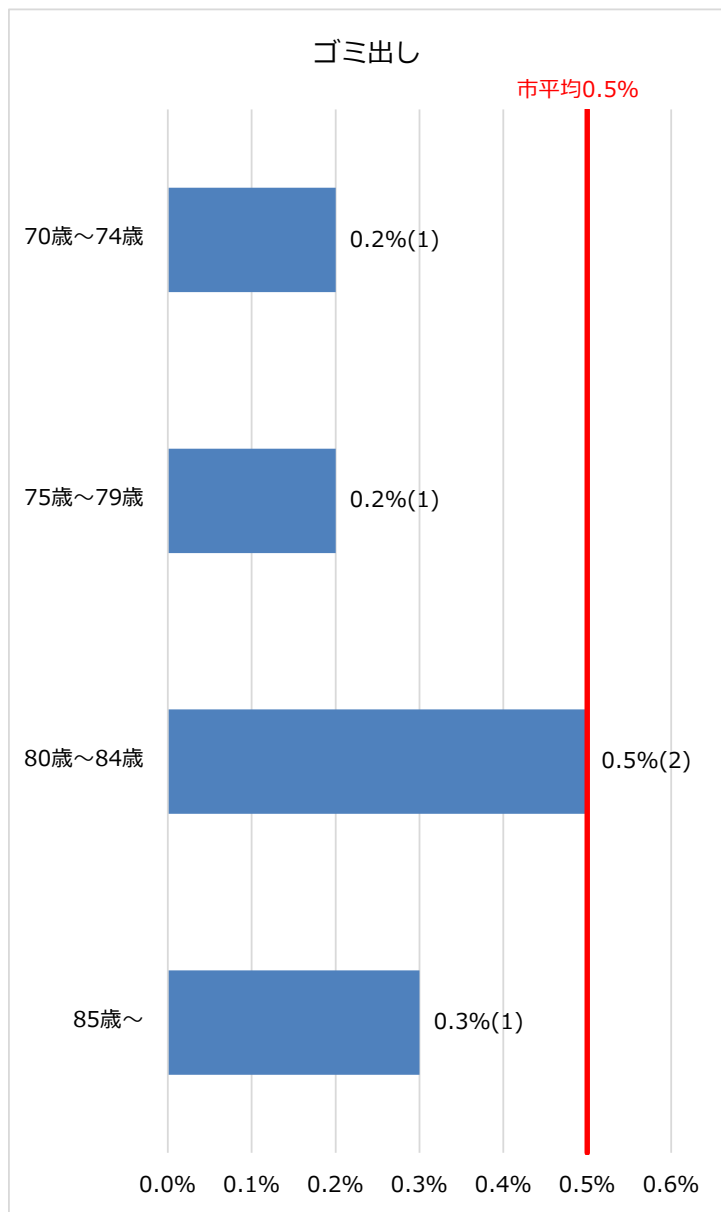
循誘地区全体（件）



【循誘地区】年齢階層別・困りごと別割合(1) 「外出支援(通院)」、「買い物」



【循誘地区】年齢階層別・困りごと別割合(2) 「ゴミ出し」、「草取り」



【循誘地区】年齢階層別・困りごと別割合(3) 「体調」、「経済面」

