

令和6年度 高齢者実態調査(在宅の70歳以上の方の実態調査)集計結果① 【勸興】

年度	人口 4月1日 現在 (人)	世帯数 4月1日 現在 (戸)	年齢内訳 R6～ 調査対象 70歳以上	調査 対象者 (人)	人口 に占 める 割合 (%)	在宅状況 (※割合:調査対象者数に占める割合)						世帯状況 (※割合:在宅高齢者数に占める割合)													
						在宅		入院中		施設 入所中		ア		イ		ウ		エ		オ		カ (ア+イ+ウ)		キ (オ+カ)	
						(人)	(%)	(人)	(%)	(人)	(%)	(人)	(%)	一人 暮らし	高齢者のみ (日中独居を 除く)	高齢者のみ (日中独居)	その他 (日中独居を 除く)	その他 (日中独居)	一人暮らし 高齢者のみ 計	一人暮らし 高齢者のみ その他日中独居 計	(人)	(%)	(人)	(%)	
R6	6,578	3,527	70歳～ 74歳	395	6.0	341	86.3	4	1.0	0	0.0	76	22.3	162	47.5	3	0.9	98	28.7	2	0.6	241	70.7	243	71.3
			75歳～	954	14.5	801	84.0	20	2.1	58	6.1	250	31.2	291	36.3	1	0.1	240	30.0	19	2.4	542	67.7	561	70.0
			合計	1,349	20.5	1,142	84.7	24	1.8	58	4.3	326	28.5	453	39.7	4	0.4	338	29.6	21	1.8	783	68.6	804	70.4
R5	6,591	3,485	65歳～ 74歳	839	12.7	712	84.9	4	0.5	4	0.5	164	23.0	296	41.6	7	1.0	242	34.0	3	0.4	467	65.6	470	66.0
			75歳～	1,011	15.3	814	80.5	23	2.3	80	7.9	238	29.2	301	37.0	6	0.7	245	30.1	24	2.9	545	67.0	569	69.9
			合計	1,850	28.1	1,526	82.5	27	1.5	84	4.5	402	26.3	597	39.1	13	0.9	487	31.9	27	1.8	1,012	66.3	1,039	68.1
R3	6,608	3,443	65歳～ 74歳	889	13.5	761	85.6	8	0.9	7	0.8	178	23.4	312	41.0	4	0.5	254	33.4	13	1.7	494	64.9	507	66.6
			75歳～	937	14.2	746	79.6	35	3.7	97	10.4	209	28.0	279	37.4	9	1.2	218	29.2	31	4.2	497	66.6	528	70.8
			合計	1,826	27.6	1,507	82.5	43	2.4	104	5.7	387	25.7	591	39.2	13	0.9	472	31.3	44	2.9	991	65.8	1,035	68.7

【調査の概要】

- 調査対象者 1,349 人
R6年4月1日に70歳以上で、8月15日に住民票がある方のうち
R6年度民生委員による訪問調査の対象となった方
- 調査回答 1,224 人
調査回答＝在宅＋入院中＋施設入所中
- 回答率 90.7 %
回答率＝調査回答÷高齢者人口×100
- 調査時期及び調査方法
R6年9月～11月にかけて、民生委員による訪問調査を行う。

【調査結果の概要】

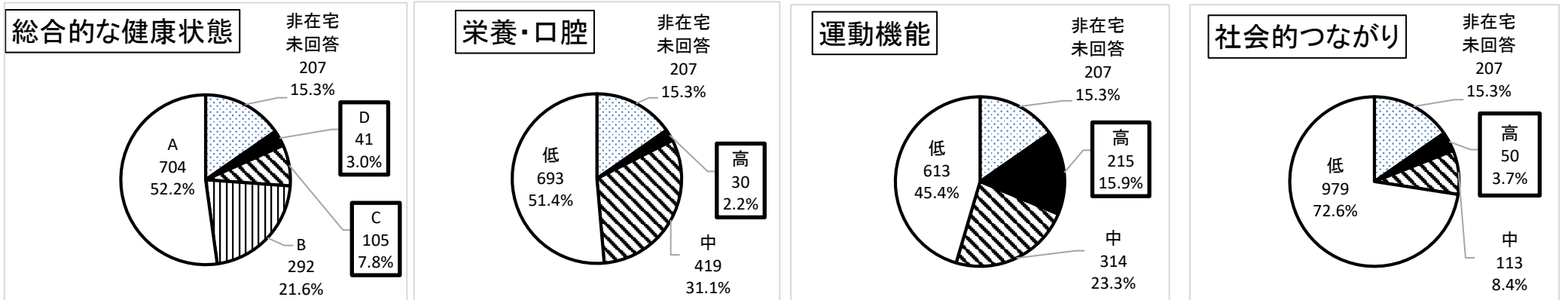
- ①在宅状況
調査対象者のうち 1,142 人／ 84.7 % が在宅で生活している。
- ②世帯状況
在宅高齢者のうち 783 人／ 68.6 % が単身・夫婦など高齢者のみで生活し、
在宅高齢者のうち日中一人の方は、高齢者のみ世帯で 4 人／ 0.4 % である。
その他世帯で 21 人／ 1.8 % である。

令和6年度 高齢者実態調査(在宅の70歳以上の方の実態調査)集計結果②

【勸興】

●在宅高齢者の健康状態について

年齢内訳	高齢者の状況			総合的な健康状態【全体】				健康状態のうち【口腔・栄養に関すること】			健康状態のうち【運動機能に関すること】			健康状態のうち【社会的つながりに関すること】		
				・調査項目(3)～(14)の12項目の総計 ※点数が高いほど、健康リスクが高い。				(6)1日3食食べていない (7)固いものが食べにくくなった (8)お茶や汁物でむせることがある (9)6ヶ月で2～3kg体重減少があった			(10)以前に比べ歩く速度が遅くなった (11)この1年間に転んだことがある (12)運動を週に1回以上していない			(3)週に1回以上外出していない (4)ふだんから近所や友人と付き合いがない (5)困ったときに、身近に相談できる人がいない		
	高齢者人口	在宅	非在宅未回答	D 6点以上	C 4～5点	B 2～3点	A 1点以下	高 3点以上	中 1～2点	低 0点以下	高 2点以上	中 1点	低 0点	高 2点以上	中 1点	低 0点
70歳～74歳	395	341	54	7	14	58	262	7	101	233	30	66	245	9	23	309
75歳～79歳	364	325	39	9	23	69	224	8	101	216	54	81	190	11	26	288
80歳～84歳	305	268	37	9	32	89	138	5	118	145	62	81	125	13	31	224
85歳～	285	208	77	16	36	76	80	10	99	99	69	86	53	17	33	158
合計	1,349	1,142	207	41	105	292	704	30	419	693	215	314	613	50	113	979



介護が必要な状態及びフレイル(心身虚弱の状態)が疑われる割合(D評価): 3.0% フレイルの前兆が確認できる割合(C評価): 7.8%

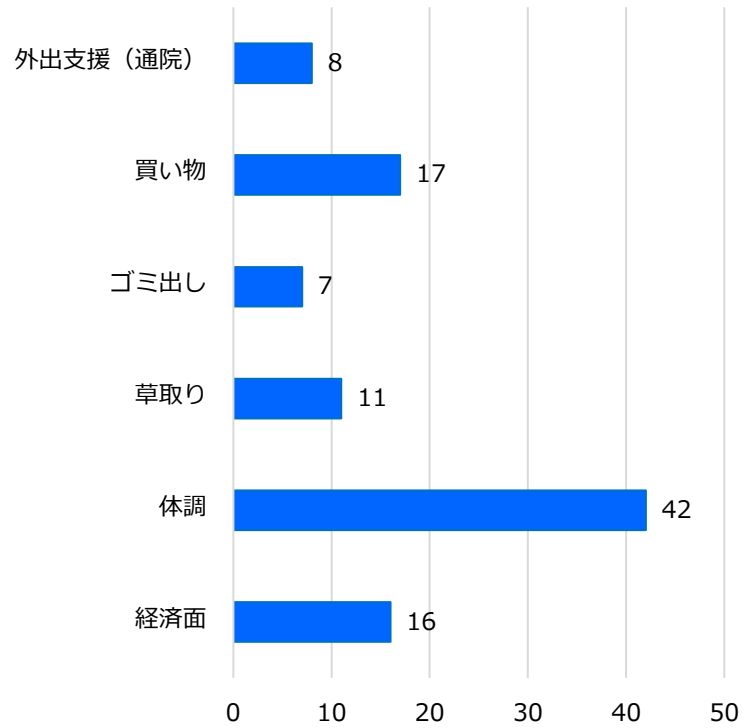
栄養・口腔機能低下によるフレイルリスクが高い: 2.2% 運動機能低下によるフレイルリスクが高い: 15.9% 社会的つながりの低下によるフレイルリスクが高い: 3.7%

<【勸興地区】年齢階層別・困りごと別割合>

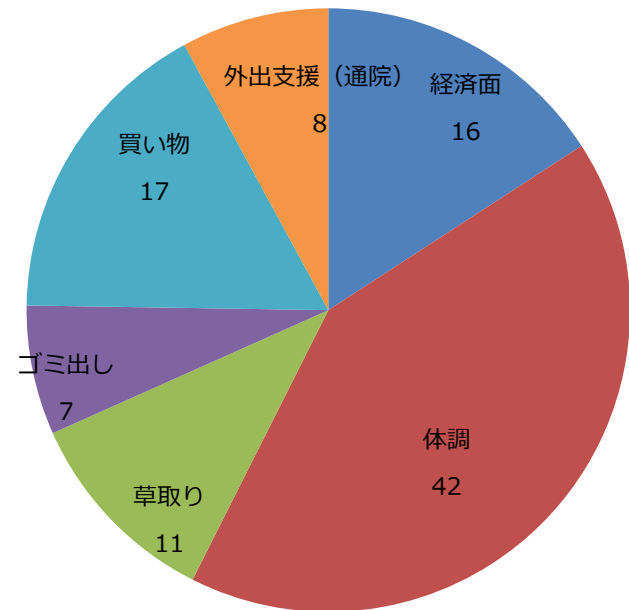
年齢階層別	外出支援 (通院等)	買い物	ゴミ出し	草取り	体調	経済面	その他
70歳～ 74歳	1件 0.4%	1件 0.4%	1件 0.4%	3件 0.0%	4件 1.5%	5件 1.9%	0件 0.0%
75歳～ 79歳	3件 0.9%	3件 0.9%	1件 0.3%	2件 0.6%	7件 2.0%	3件 0.9%	0件 0.0%
80歳～ 84歳	0件 0.0%	3件 1.1%	0件 0.0%	1件 0.4%	16件 5.7%	2件 0.7%	0件 0.0%
85歳～	4件 1.6%	10件 4.0%	5件 2.0%	5件 2.0%	15件 6.0%	6件 2.4%	0件 0.0%

【勸興地区】困りごと別割合

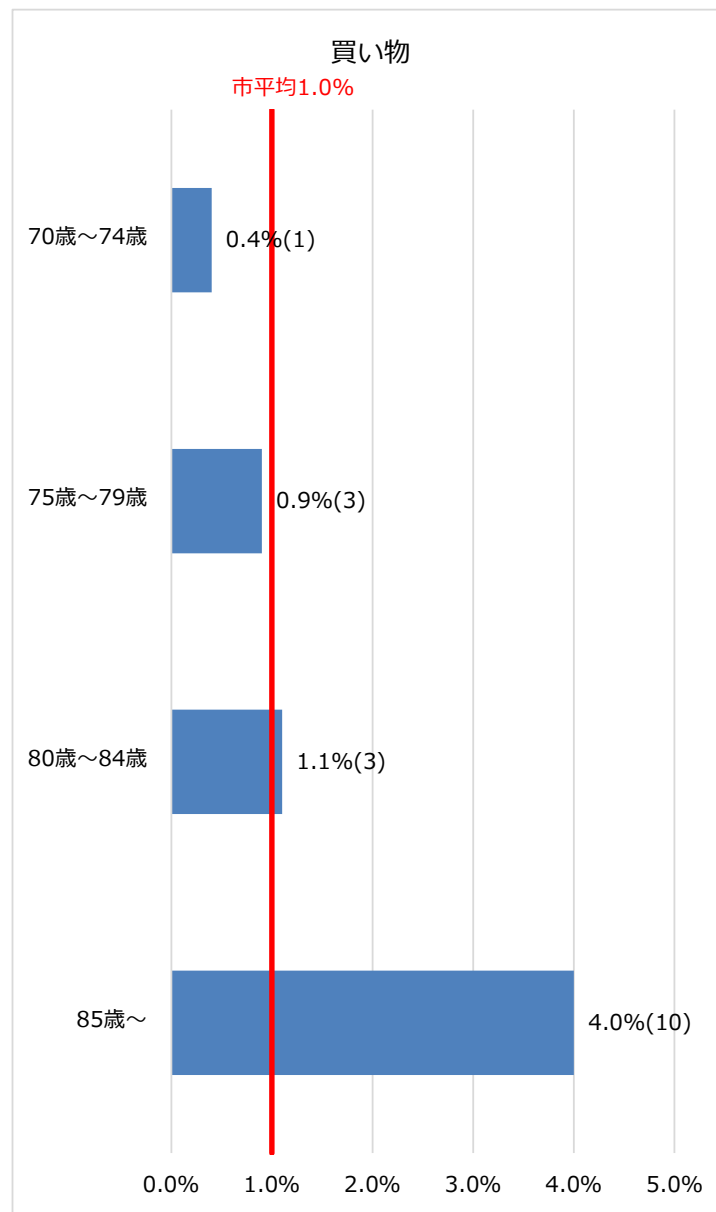
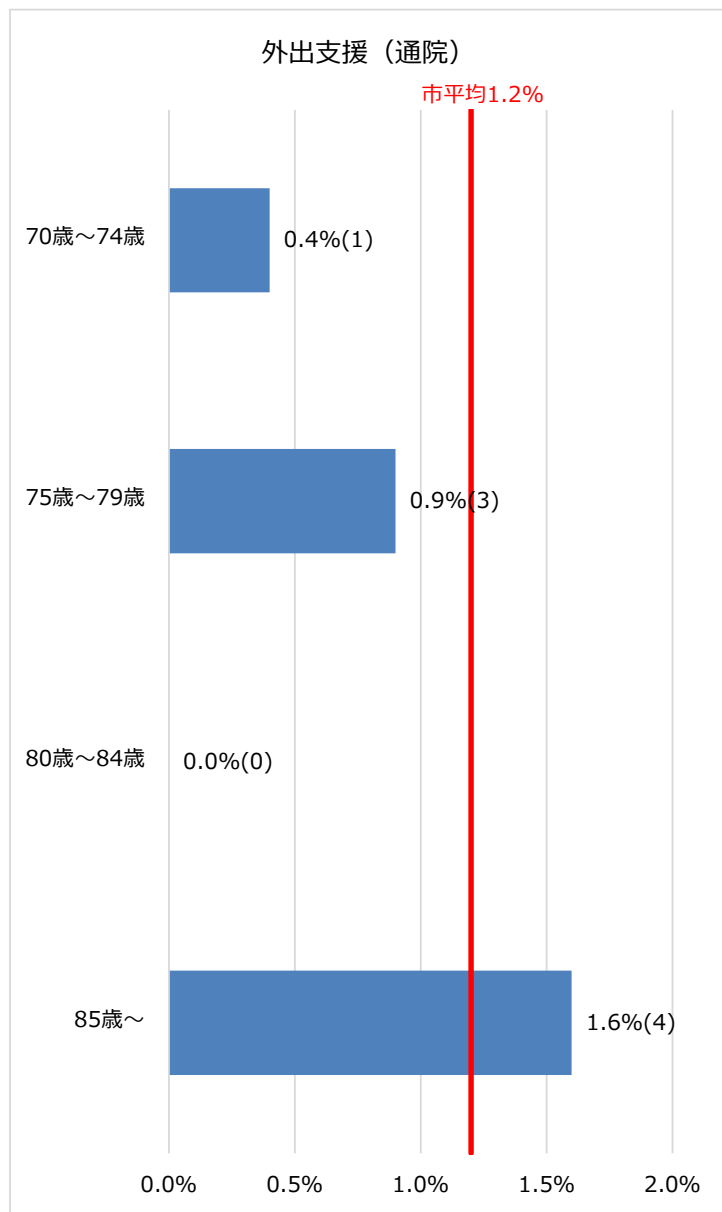
勸興地区全体（件）



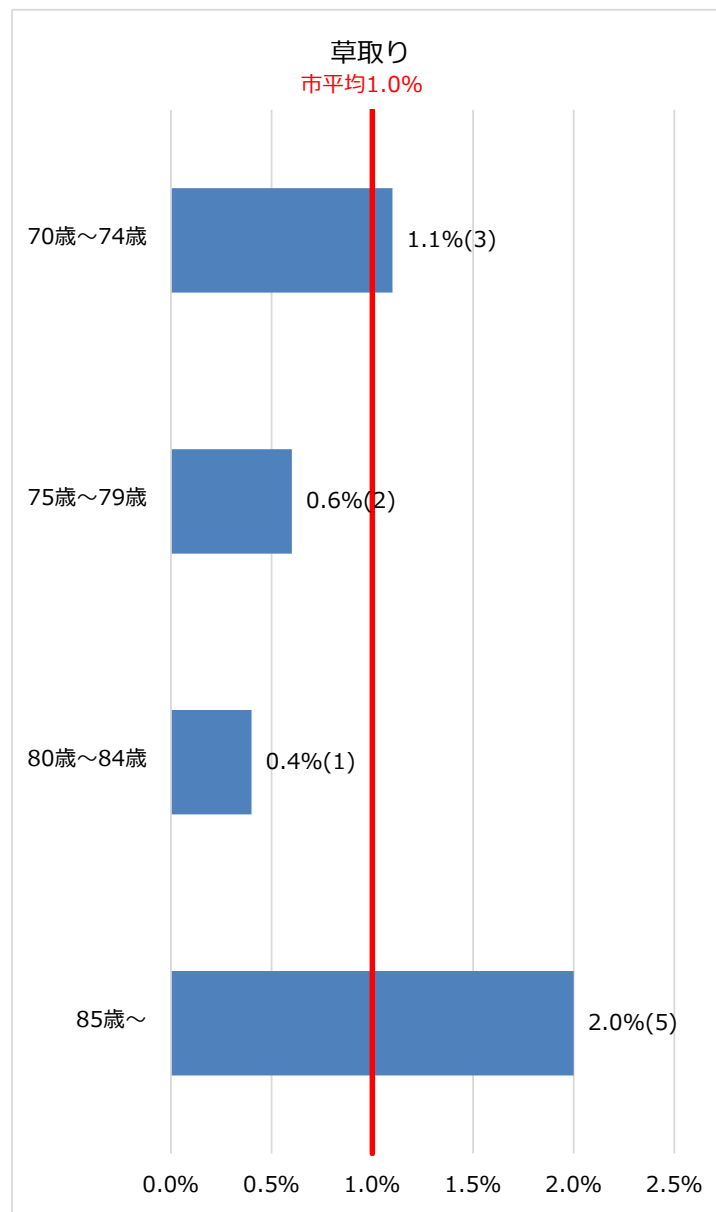
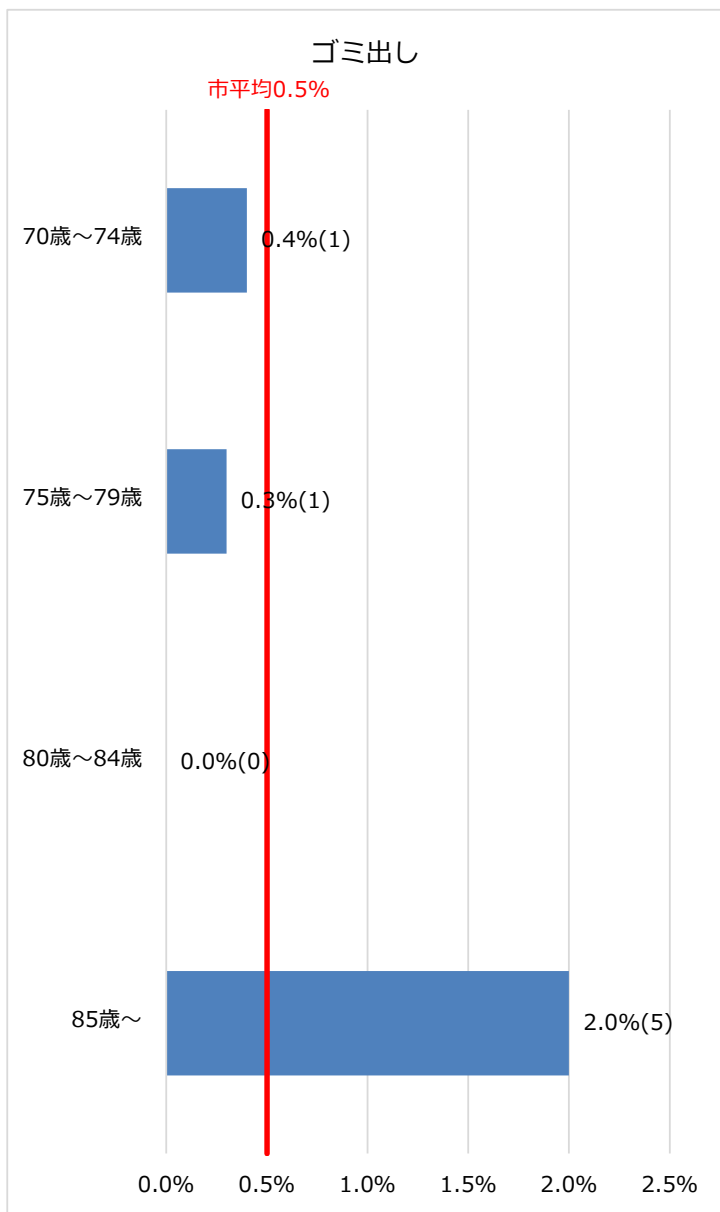
勸興地区全体（件）



【勸興地区】年齢階層別・困りごと別割合(1) 「外出支援(通院)」、「買い物」



【勸興地区】年齢階層別・困りごと別割合(2) 「ゴミ出し」、「草取り」



【勸興地区】年齢階層別・困りごと別割合(3) 「体調」、「経済面」

