

令和6年度 高齢者実態調査(在宅の70歳以上の方の実態調査)集計結果① 【日新】

年度	人口 4月1日 現在 (人)	世帯数 4月1日 現在 (戸)	年齢内訳 R6~ 調査対象 70歳以上	調査 対象者 (人)	人口 に占 める 割合 (%)	在宅状況 (※割合:調査対象者数に占める割合)						世帯状況 (※割合:在宅高齢者数に占める割合)													
						在宅		入院中		施設 入所中		ア		イ		ウ		エ		オ		カ (ア+イ+ウ)		キ (オ+カ)	
						(人)	(%)	(人)	(%)	(人)	(%)	(人)	(%)	一人 暮らし	高齢者のみ (日中独居を 除く)	高齢者のみ (日中独居)	その他 (日中独居を 除く)	その他 (日中独居)	一人暮らし 高齢者のみ 計	一人暮らし 高齢者のみ その他日中独居 計	(人)	(%)	(人)	(%)	
R6	9,138	4,568	70歳~ 74歳	659	7.2	610	92.6	4	0.6	7	1.1	137	22.5	259	42.5	5	0.8	198	32.5	11	1.8	401	65.7	412	67.5
			75歳~	1,460	16.0	1,256	86.0	47	3.2	91	6.2	341	27.1	451	35.9	6	0.5	427	34.0	31	2.5	798	63.5	829	66.0
			合計	2,119	23.2	1,866	88.1	51	2.4	98	4.6	478	25.6	710	38.0	11	0.6	625	33.5	42	2.3	1,199	64.3	1,241	66.5
R5	9,082	4,505	65歳~ 74歳	1,304	14.4	1,198	91.9	15	1.2	19	1.5	229	19.1	499	41.7	2	0.2	448	37.4	20	1.7	730	60.9	750	62.6
			75歳~	1,543	17.0	1,287	83.4	33	2.1	176	11.4	348	27.0	473	36.8	5	0.4	426	33.1	35	2.7	826	64.2	861	66.9
			合計	2,847	31.3	2,485	87.3	48	1.7	195	6.8	577	23.2	972	39.1	7	0.3	874	35.2	55	2.2	1,556	62.6	1,611	64.8
R3	9,172	4,436	65歳~ 74歳	1,389	15.1	1,260	90.7	13	0.9	21	1.5	235	18.7	533	42.3	6	0.5	468	37.1	18	1.4	774	61.4	792	62.9
			75歳~	1,494	16.3	1,205	80.7	35	2.3	200	13.4	342	28.4	406	33.7	5	0.4	396	32.9	56	4.6	753	62.5	809	67.1
			合計	2,883	31.4	2,465	85.5	48	1.7	221	7.7	577	23.4	939	38.1	11	0.4	864	35.1	74	3.0	1,527	61.9	1,601	64.9

【調査の概要】

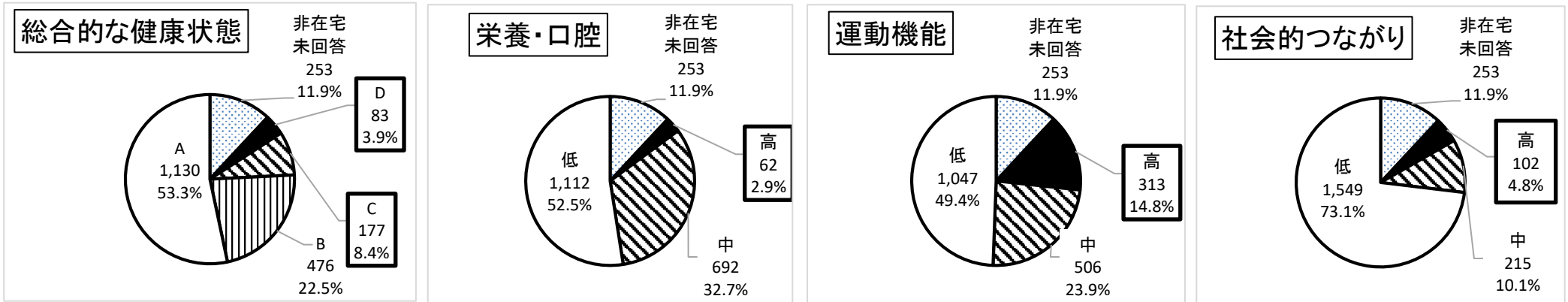
- 調査対象者 2,119 人
- R6年4月1日に70歳以上で、8月15日に住民票がある方のうち
- R6年度民生委員による訪問調査の対象となった方
- 調査回答 2,015 人
- 調査回答=在宅+入院中+施設入所中
- 回答率 95.1 %
- 回答率=調査回答÷高齢者人口×100
- 調査時期及び調査方法
- R6年9月~11月にかけて、民生委員による訪問調査を行う。

【調査結果の概要】

- ①在宅状況
- 調査対象者のうち 1,866 人 / 88.1 % が在宅で生活している。
- ②世帯状況
- 在宅高齢者のうち 1,199 人 / 64.3 % が単身・夫婦など高齢者のみで生活し、
- 在宅高齢者のうち日中一人の方は、高齢者のみ世帯で 11 人 / 0.6 % である。
- その他世帯で 42 人 / 2.3 % である。

●在宅高齢者の健康状態について

年齢内訳	高齢者の状況			総合的な健康状態【全体】				健康状態のうち【口腔・栄養に関すること】			健康状態のうち【運動機能に関すること】			健康状態のうち【社会的つながりに関すること】		
				・調査項目(3)～(14)の12項目の総計 ※点数が高いほど、健康リスクが高い。				(6)1日3食食べていない (7)固いものが食べにくくなった (8)お茶や汁物でむせることがある (9)6ヶ月で2～3kg体重減少があった			(10)以前に比べ歩く速度が遅くなった (11)この1年間に転んだことがある (12)運動を週に1回以上していない			(3)週に1回以上外出していない (4)ふだんから近所や友人と付き合いがない (5)困ったときに、身近に相談できる人がいない		
	高齢者人口	在宅	非在宅未回答	D 6点以上	C 4～5点	B 2～3点	A 1点以下	高 3点以上	中 1～2点	低 0点以下	高 2点以上	中 1点	低 0点	高 2点以上	中 1点	低 0点
70歳～74歳	659	610	49	10	35	122	443	14	178	418	53	126	431	22	51	537
75歳～79歳	551	507	44	11	35	114	347	11	171	325	59	129	319	14	47	446
80歳～84歳	421	381	40	15	38	113	215	7	152	222	75	118	188	21	45	315
85歳～	488	368	120	47	69	127	125	30	191	147	126	133	109	45	72	251
合計	2,119	1,866	253	83	177	476	1,130	62	692	1,112	313	506	1,047	102	215	1,549



介護が必要な状態及びフレイル(心身虚弱の状態)が疑われる割合(D評価): 3.9%      フレイルの前兆が確認できる割合(C評価): 8.4%

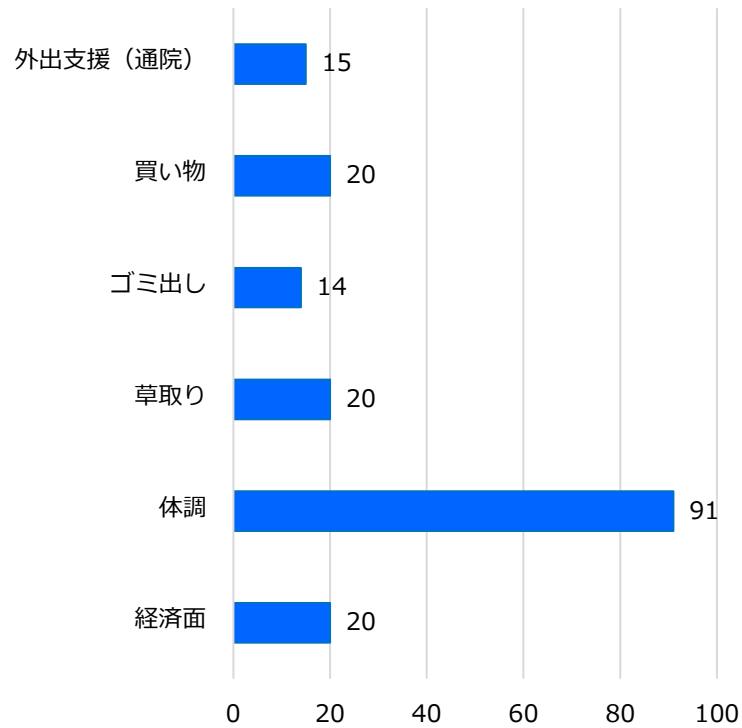
栄養・口腔機能低下によるフレイルリスクが高い: 2.9%      運動機能低下によるフレイルリスクが高い: 14.8%      社会的つながりの低下によるフレイルリスクが高い: 4.8%

## <【日新地区】年齢階層別・困りごと別割合>

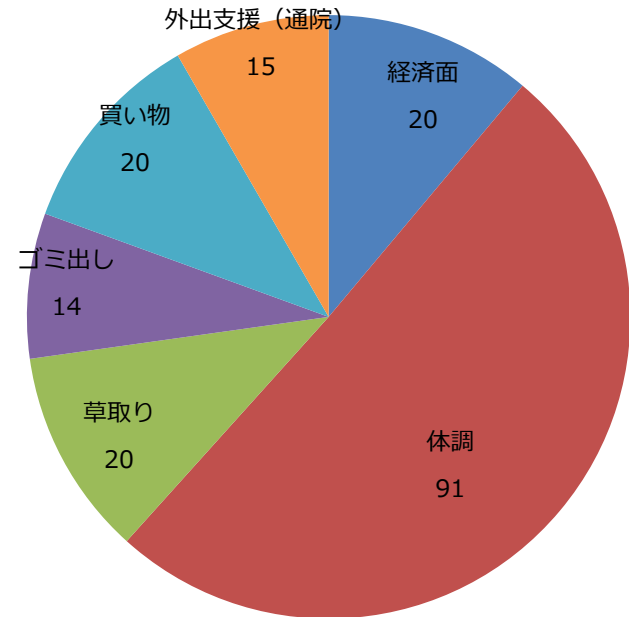
年齢階層別	外出支援 (通院等)	買い物	ゴミ出し	草取り	体調	経済面	その他
70歳～ 74歳	1件 0.2%	2件 0.4%	1件 0.2%	3件 0.0%	19件 3.8%	9件 1.8%	0件 0.0%
75歳～ 79歳	3件 0.5%	5件 0.9%	5件 0.9%	6件 1.1%	24件 4.3%	6件 1.1%	0件 0.0%
80歳～ 84歳	3件 0.8%	6件 1.5%	3件 0.8%	6件 1.5%	21件 5.3%	3件 0.8%	0件 0.0%
85歳～	8件 1.9%	7件 1.7%	5件 1.2%	5件 1.2%	27件 6.4%	2件 0.5%	0件 0.0%

# 【日新地区】困りごと別割合

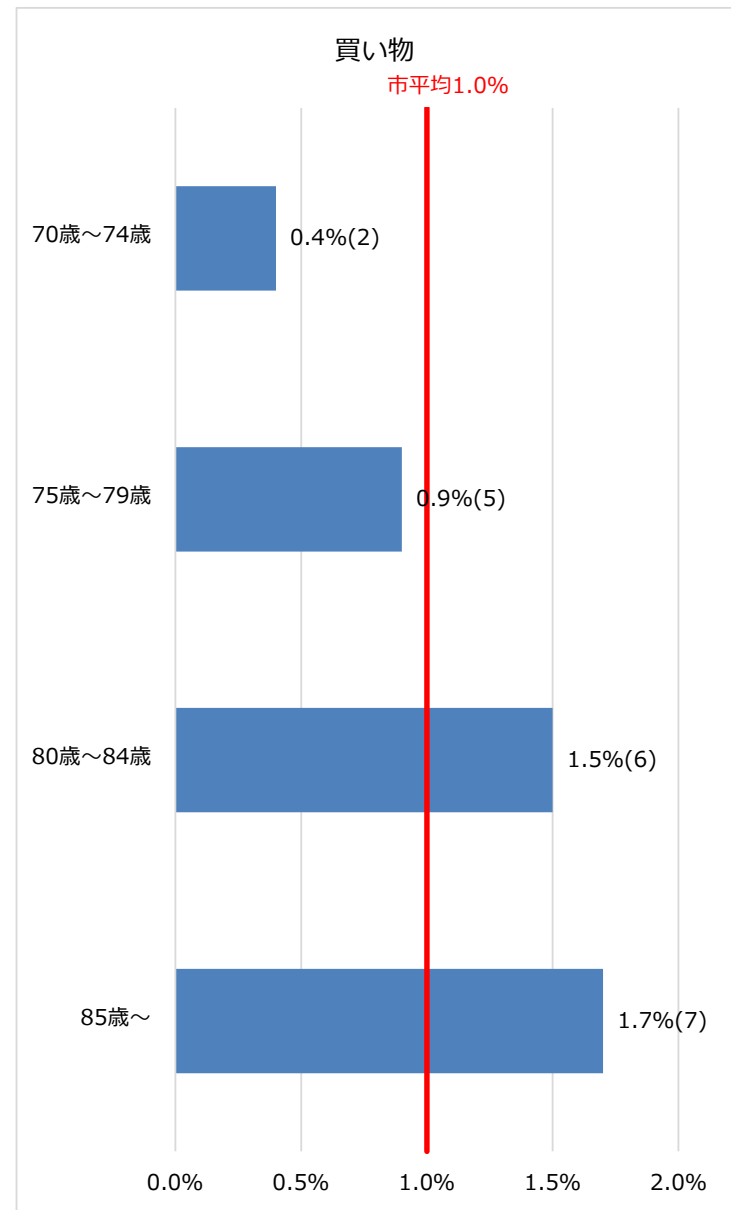
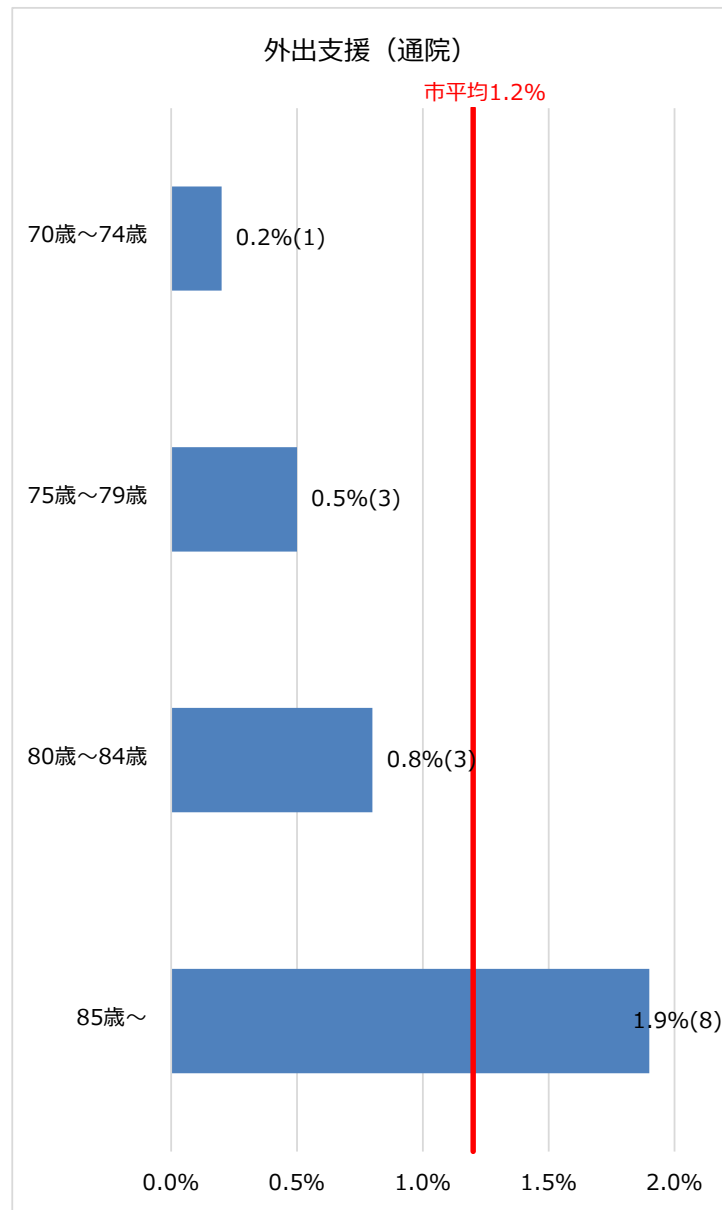
日新地区全体（件）



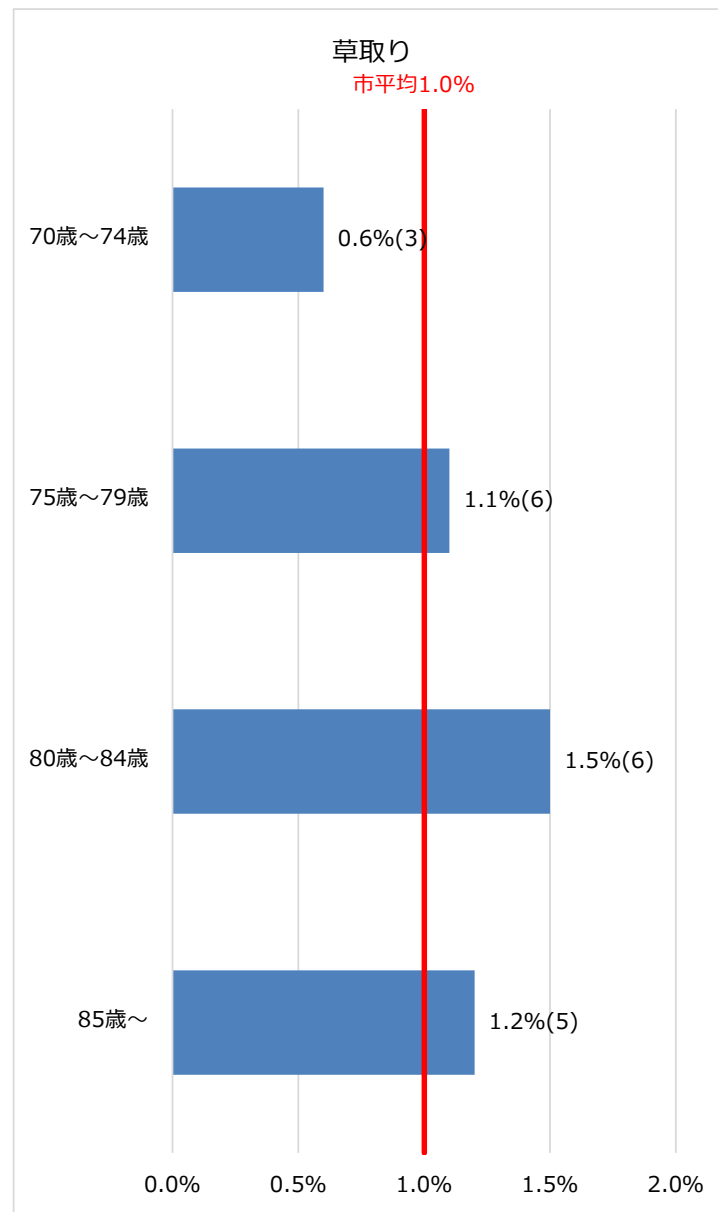
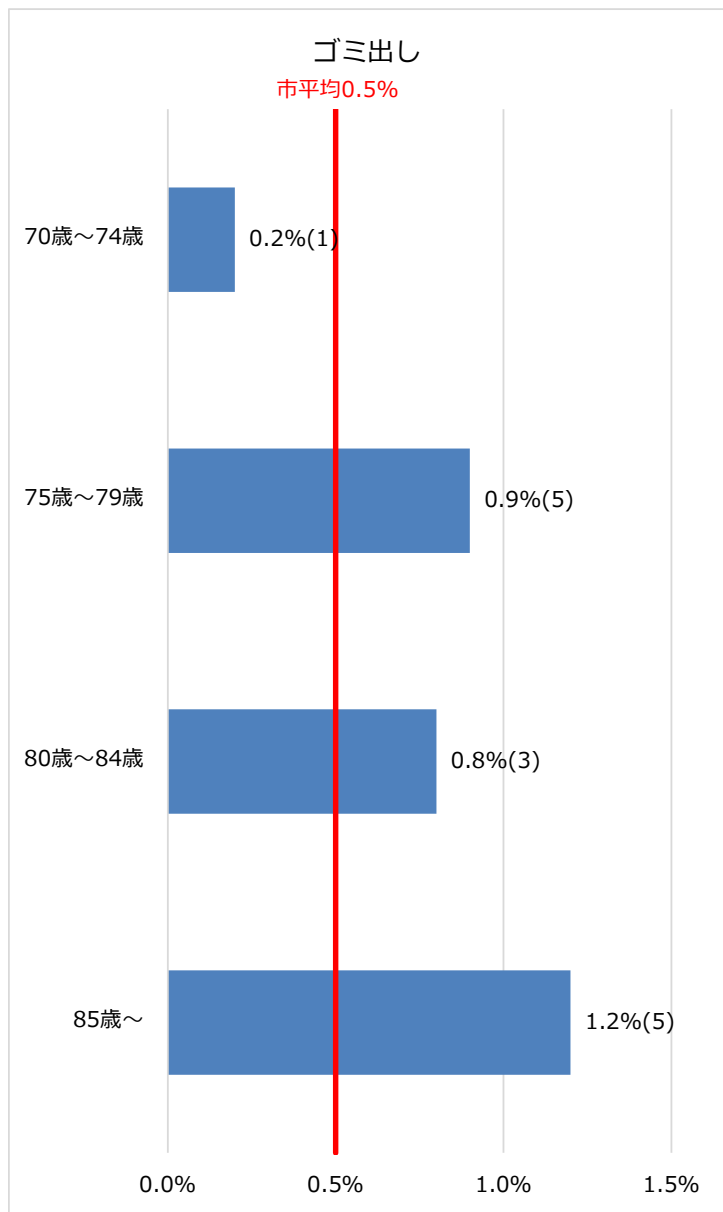
日新地区全体（件）



# 【日新地区】年齢階層別・困りごと別割合(1) 「外出支援(通院)」、「買い物」



# 【日新地区】年齢階層別・困りごと別割合(2) 「ゴミ出し」、「草取り」



# 【日新地区】年齢階層別・困りごと別割合(3) 「体調」、「経済面」

