

令和6年度 高齢者実態調査(在宅の70歳以上の方の実態調査)集計結果① 【赤松】

年度	人口 4月1日 現在 (人)	世帯数 4月1日 現在 (戸)	年齢内訳 R6～ 調査対象 70歳以上	調査 対象者 (人)	人口 に占 める 割合 (%)	在宅状況 (※割合:調査対象者数に占める割合)						世帯状況 (※割合:在宅高齢者数に占める割合)													
						在宅		入院中		施設 入所中		ア		イ		ウ		エ		オ		カ (ア+イ+ウ)		キ (オ+カ)	
						(人)	(%)	(人)	(%)	(人)	(%)	(人)	(%)	一人 暮らし	高齢者のみ (日中独居を 除く)	高齢者のみ (日中独居)	その他 (日中独居を 除く)	その他 (日中独居)	一人暮らし 高齢者のみ 計	一人暮らし 高齢者のみ その他日中独居 計	(人)	(%)	(人)	(%)	
R6	8,067	3,834	70歳～ 74歳	509	6.3	467	91.7	5	1.0	3	0.6	114	24.4	199	42.6	1	0.2	146	31.3	7	1.5	314	67.2	321	68.7
			75歳～	979	12.1	839	85.7	30	3.1	74	7.6	280	33.4	289	34.4	6	0.7	246	29.3	18	2.1	575	68.5	593	70.7
			合計	1,488	18.4	1,306	87.8	35	2.4	77	5.2	394	30.2	488	37.4	7	0.5	392	30.0	25	1.9	889	68.1	914	70.0
R5	8,134	3,823	65歳～ 74歳	1,017	12.5	930	91.4	14	1.4	8	0.8	219	23.5	382	41.1	7	0.8	315	33.9	7	0.8	608	65.4	615	66.1
			75歳～	1,039	12.8	825	79.4	34	3.3	131	12.6	272	33.0	278	33.7	7	0.8	241	29.2	27	3.3	557	67.5	584	70.8
			合計	2,056	25.3	1,755	85.4	48	2.3	139	6.8	491	28.0	660	37.6	14	0.8	556	31.7	34	1.9	1,165	66.4	1,199	68.3
R3	8,234	3,839	65歳～ 74歳	1,007	12.2	920	91.4	15	1.5	12	1.2	219	23.8	357	38.8	4	0.4	334	36.3	6	0.7	580	63.0	586	63.7
			75歳～	1,002	12.2	794	79.2	38	3.8	130	13.0	259	32.6	258	32.5	5	0.6	253	31.9	19	2.4	522	65.7	541	68.1
			合計	2,009	24.4	1,714	85.3	53	2.6	142	7.1	478	27.9	615	35.9	9	0.5	587	34.2	25	1.5	1,102	64.3	1,127	65.8

【調査の概要】

- 調査対象者 1,488 人
- R6年4月1日に70歳以上で、8月15日に住民票がある方のうち
- R6年度民生委員による訪問調査の対象となった方
- 調査回答 1,418 人
- 調査回答＝在宅＋入院中＋施設入所中
- 回答率 95.3 %
- 回答率＝調査回答÷高齢者人口×100
- 調査時期及び調査方法
- R6年9月～11月にかけて、民生委員による訪問調査を行う。

【調査結果の概要】

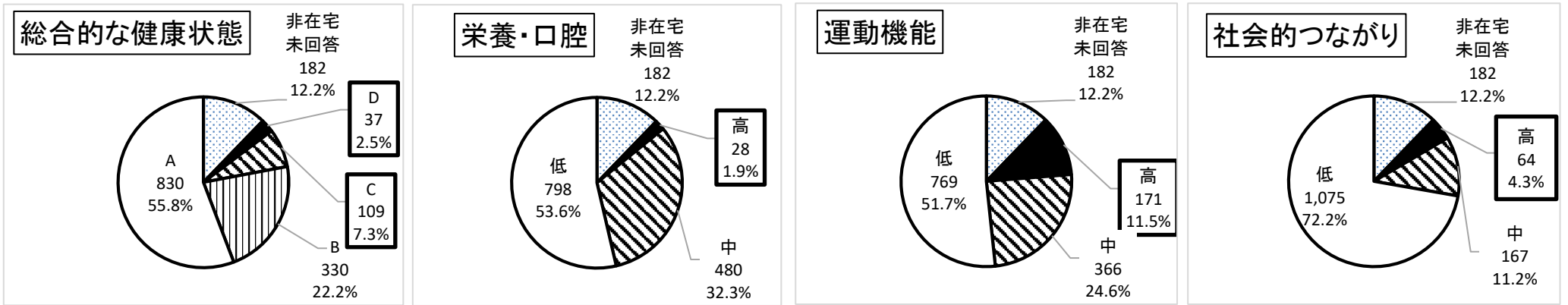
- ①在宅状況
- 調査対象者のうち 1,306 人／ 87.8 % が在宅で生活している。
- ②世帯状況
- 在宅高齢者のうち 889 人／ 68.1 % が単身・夫婦など高齢者のみで生活し、
- 在宅高齢者のうち日中一人の方は、高齢者のみ世帯で 7 人／ 0.5 % である。
- その他世帯で 25 人／ 1.9 % である。

令和6年度 高齢者実態調査(在宅の70歳以上の方の実態調査)集計結果②

【赤松】

●在宅高齢者の健康状態について

年齢内訳	高齢者の状況			総合的な健康状態【全体】				健康状態のうち【口腔・栄養に関すること】			健康状態のうち【運動機能に関すること】			健康状態のうち【社会的つながりに関すること】		
				・調査項目(3)～(14)の12項目の総計 ※点数が高いほど、健康リスクが高い。				(6)1日3食食べていない (7)固いものが食べにくくなった (8)お茶や汁物でむせることがある (9)6ヶ月で2～3kg体重減少があった			(10)以前に比べ歩く速度が遅くなった (11)この1年間に転んだことがある (12)運動を週に1回以上していない			(3)週に1回以上外出していない (4)ふだんから近所や友人と付き合いがない (5)困ったときに、身近に相談できる人がいない		
	高齢者人口	在宅	非在宅未回答	D 6点以上	C 4～5点	B 2～3点	A 1点以下	高 3点以上	中 1～2点	低 0点以下	高 2点以上	中 1点	低 0点	高 2点以上	中 1点	低 0点
70歳～74歳	509	467	42	5	21	97	344	3	137	327	39	91	337	16	53	398
75歳～79歳	372	352	20	8	21	86	237	10	123	219	34	96	222	12	34	306
80歳～84歳	279	246	33	7	24	69	146	5	106	135	42	78	126	9	32	205
85歳～	328	241	87	17	43	78	103	10	114	117	56	101	84	27	48	166
合計	1,488	1,306	182	37	109	330	830	28	480	798	171	366	769	64	167	1,075



介護が必要な状態及びフレイル(心身虚弱の状態)が疑われる割合(D評価): 2.5% フレイルの前兆が確認できる割合(C評価): 7.3%

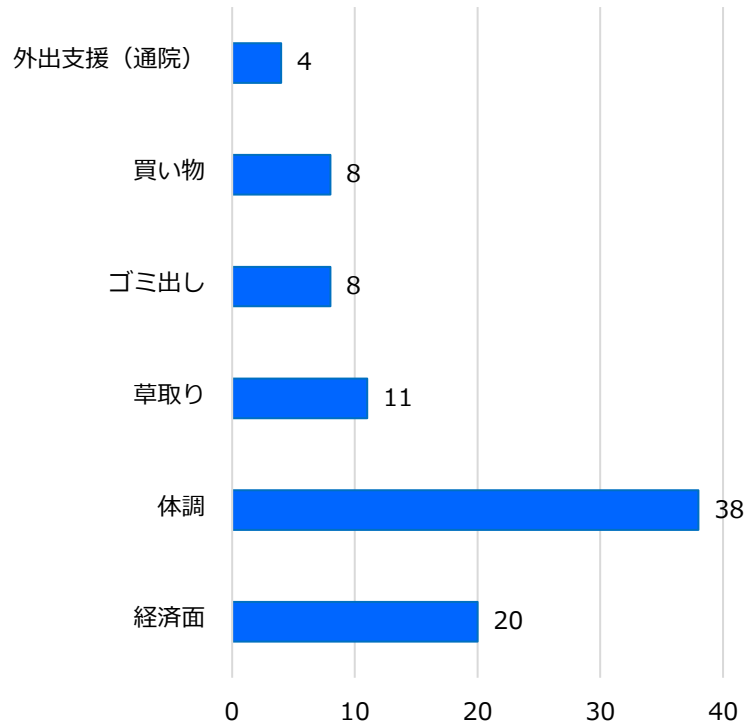
栄養・口腔機能低下によるフレイルリスクが高い: 1.9% 運動機能低下によるフレイルリスクが高い: 11.5% 社会的つながりの低下によるフレイルリスクが高い: 4.3%

<【赤松地区】年齢階層別・困りごと別割合>

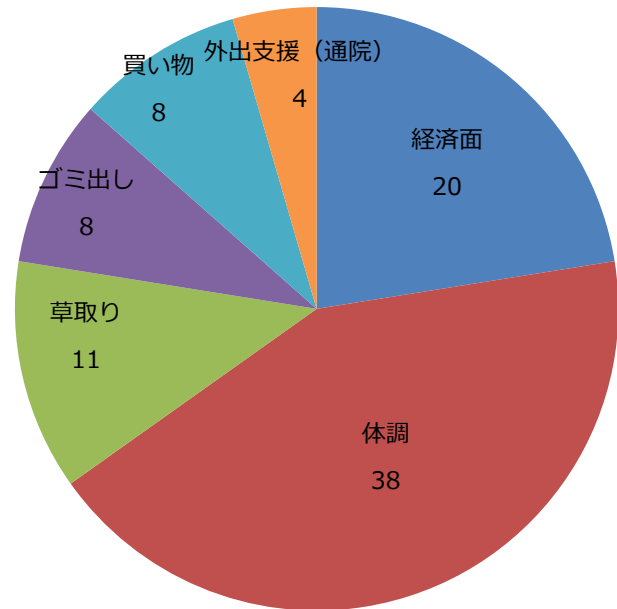
年齢階層別	外出支援 (通院等)	買い物	ゴミ出し	草取り	体調	経済面	その他
70歳～ 74歳	0件 0.0%	0件 0.0%	0件 0.0%	0件 0.0%	4件 1.1%	2件 0.5%	0件 0.0%
75歳～ 79歳	1件 0.3%	1件 0.3%	1件 0.3%	6件 1.5%	10件 2.6%	8件 2.1%	0件 0.0%
80歳～ 84歳	2件 0.8%	2件 0.8%	4件 1.6%	3件 1.2%	12件 4.7%	7件 2.7%	0件 0.0%
85歳～	1件 0.3%	5件 1.7%	3件 1.0%	2件 0.7%	12件 4.2%	3件 1.0%	0件 0.0%

【赤松地区】困りごと別割合

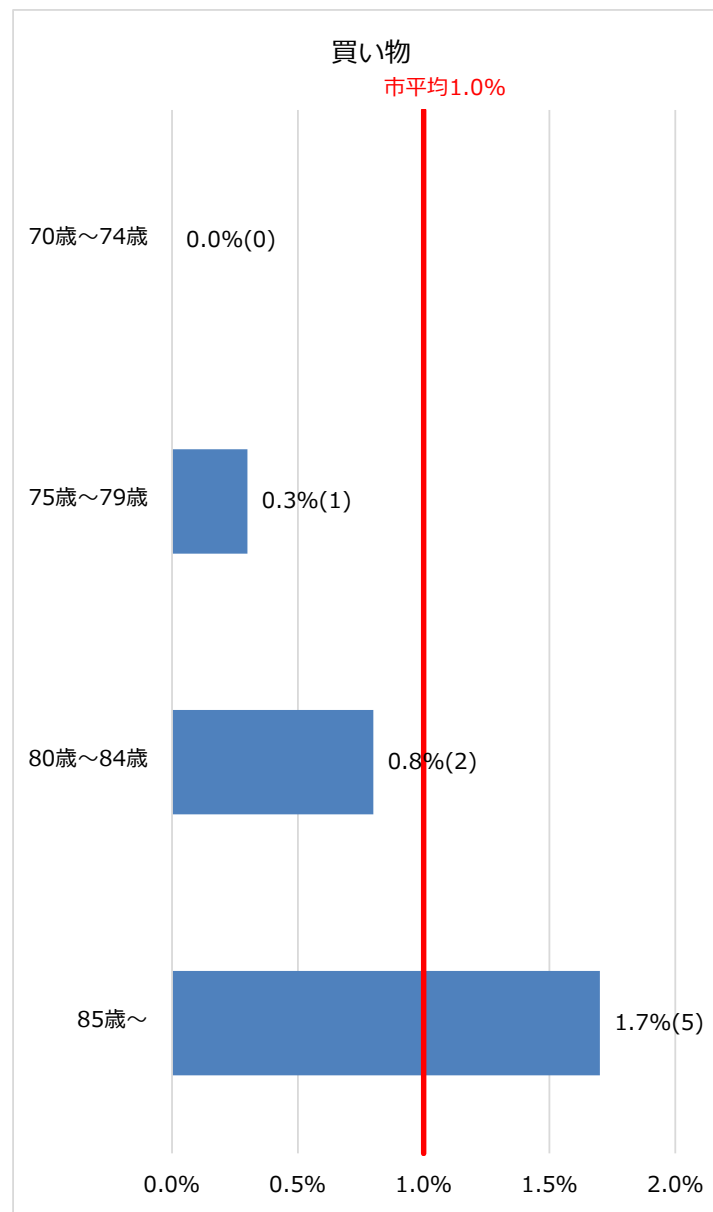
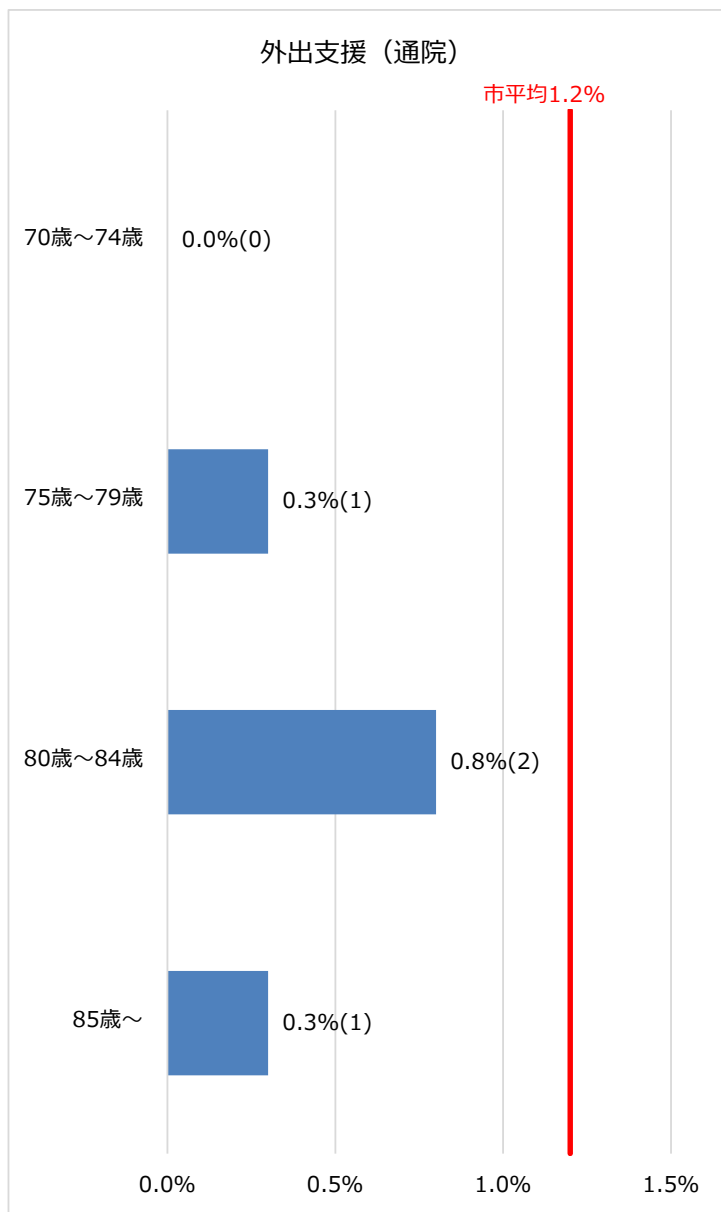
赤松地区全体（件）



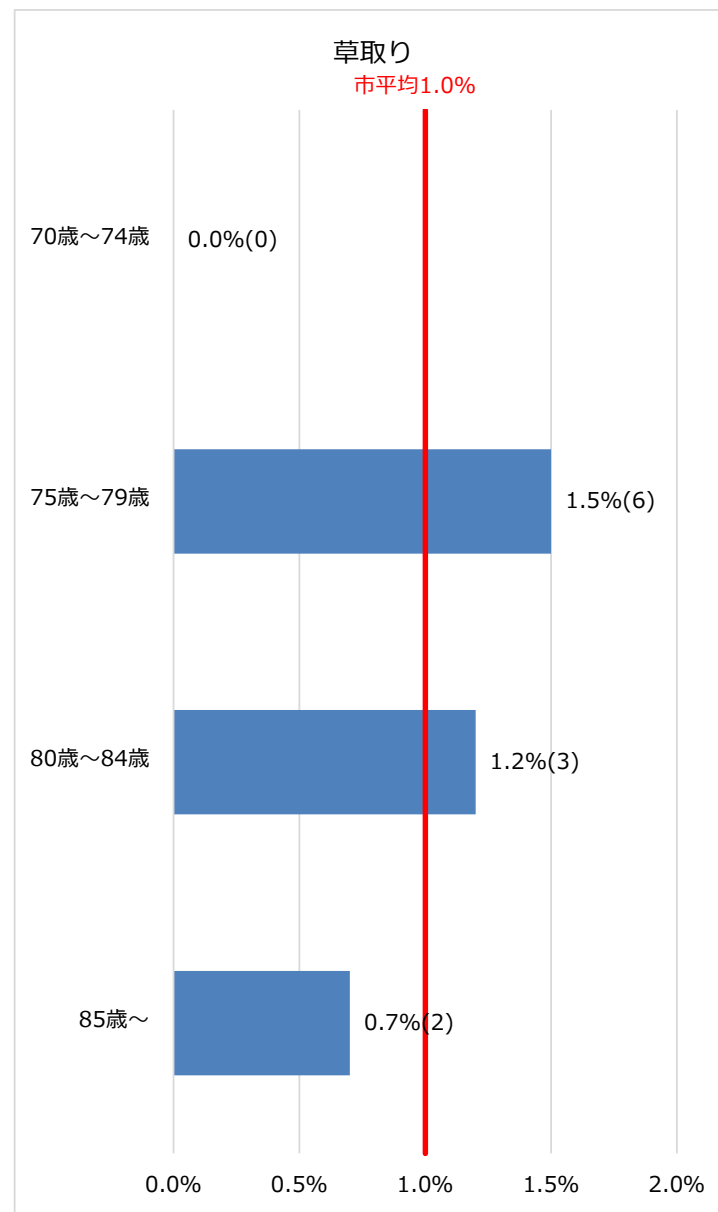
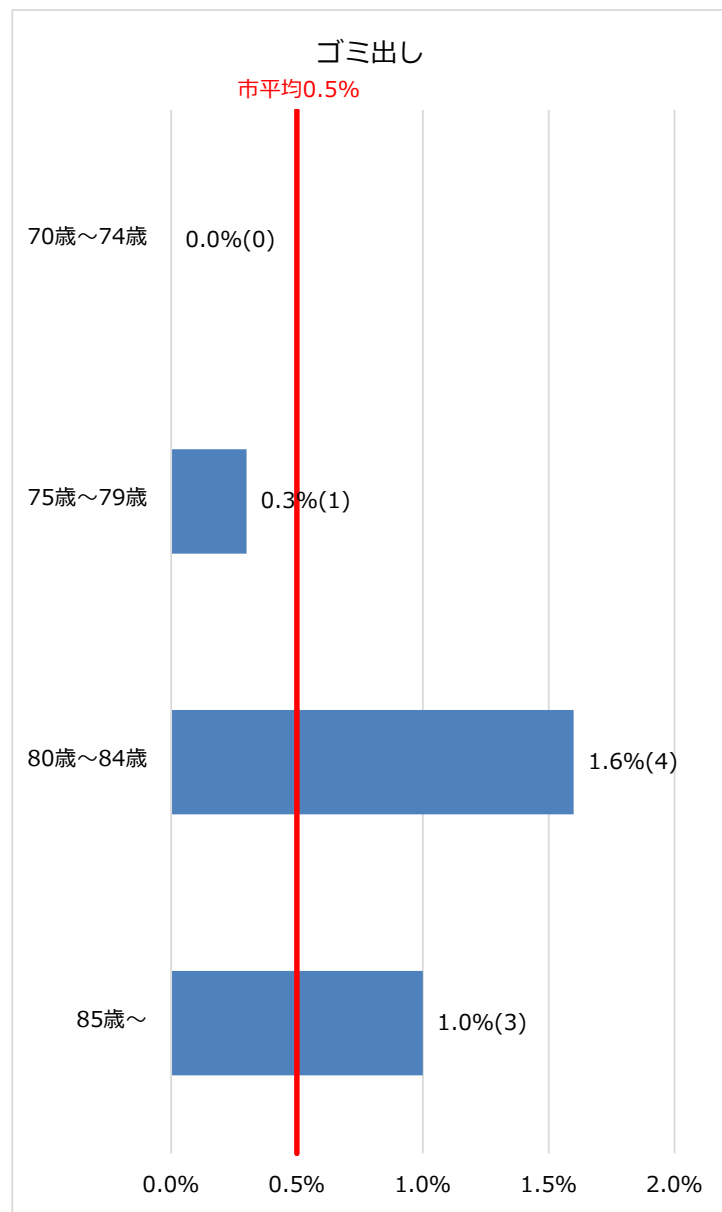
赤松地区全体（件）



【赤松地区】年齢階層別・困りごと別割合(1) 「外出支援(通院)」、「買い物」



【赤松地区】年齢階層別・困りごと別割合(2) 「ゴミ出し」、「草取り」



【赤松地区】年齢階層別・困りごと別割合(3) 「体調」、「経済面」

