

令和6年度 高齢者実態調査(在宅の70歳以上の方の実態調査)集計結果① 【東与賀】

年度	人口 4月1日 現在  (人)	世帯数 4月1日 現在  (戸)	年齢内訳  R6～ 調査対象 70歳以上	調査 対象者  (人)	人口 に占 める 割合  (%)	在宅状況 (※割合:調査対象者数に占める割合)						世帯状況 (※割合:在宅高齢者数に占める割合)													
						在宅		入院中		施設 入所中		ア		イ		ウ		エ		オ		カ (ア+イ+ウ)		キ (オ+カ)	
						(人)	(%)	(人)	(%)	(人)	(%)	(人)	(%)	一人 暮らし	高齢者のみ (日中独居を 除く)	高齢者のみ (日中独居)	その他 (日中独居を 除く)	その他 (日中独居)	一人暮らし 高齢者のみ 計	一人暮らし 高齢者のみ その他日中独居 計	(人)	(%)	(人)	(%)	
R6	7,640	2,953	70歳～ 74歳	578	7.6	551	95.3	11	1.9	3	0.5	64	11.6	204	37.0	3	0.5	276	50.1	4	0.7	271	49.2	275	49.9
			75歳～	1,054	13.8	949	90.0	26	2.5	58	5.5	153	16.1	271	28.6	2	0.2	491	51.7	32	3.4	426	44.9	458	48.3
			合計	1,632	21.4	1,500	91.9	37	2.3	61	3.7	217	14.5	475	31.7	5	0.3	767	51.1	36	2.4	697	46.5	733	48.9
R5	7,737	2,935	65歳～ 74歳	1,114	14.4	1,047	94.0	13	1.2	24	2.2	105	10.0	360	34.4	5	0.5	572	54.6	5	0.5	470	44.9	475	45.4
			75歳～	1,091	14.1	921	84.4	30	2.7	113	10.4	151	16.4	259	28.1	8	0.9	478	51.9	25	2.7	418	45.4	443	48.1
			合計	2,205	28.5	1,968	89.3	43	2.0	137	6.2	256	13.0	619	31.5	13	0.7	1,050	53.4	30	1.5	888	45.1	918	46.6
R3	8,019	2,939	65歳～ 74歳	1,151	14.4	1,078	93.7	7	0.6	24	2.1	109	10.1	358	33.2	4	0.4	601	55.8	6	0.6	471	43.7	477	44.2
			75歳～	1,012	12.6	836	82.6	26	2.6	117	11.6	138	16.5	201	24.0	6	0.7	472	56.5	19	2.3	345	41.3	364	43.5
			合計	2,163	27.0	1,914	88.5	33	1.5	141	6.5	247	12.9	559	29.2	10	0.5	1,073	56.1	25	1.3	816	42.6	841	43.9

【調査の概要】

- 調査対象者 1,632 人
- R6年4月1日に70歳以上で、8月15日に住民票がある方のうち
- R6年度民生委員による訪問調査の対象となった方
- 調査回答 1,598 人
- 調査回答＝在宅＋入院中＋施設入所中
- 回答率 97.9 %
- 回答率＝調査回答÷高齢者人口×100

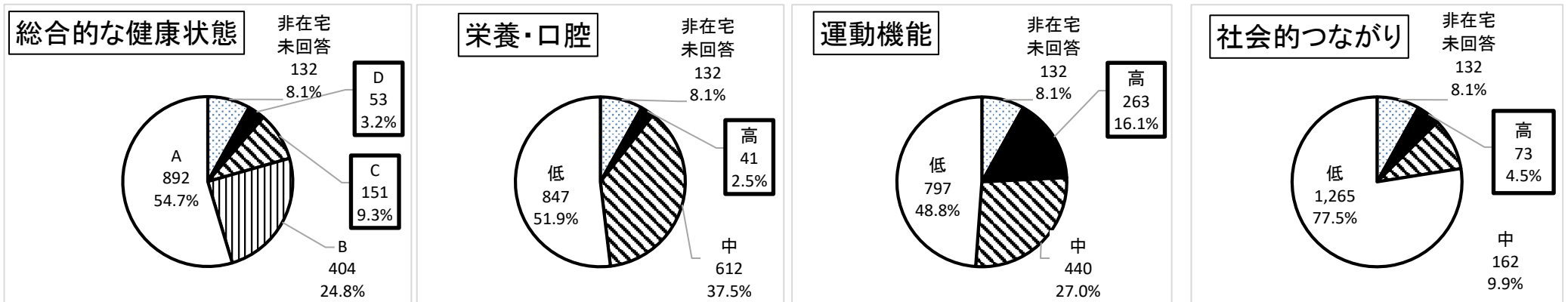
【調査結果の概要】

- ①在宅状況
- 調査対象者のうち 1,500 人／ 91.9 % が在宅で生活している。
- ②世帯状況
- 在宅高齢者のうち 697 人／ 46.5 % が単身・夫婦など高齢者のみで生活し、
- 在宅高齢者のうち日中一人の方は、高齢者のみ世帯で 5 人／ 0.3 % である。
- その他世帯で 36 人／ 2.4 % である。

- 調査時期及び調査方法
- R6年9月～11月にかけて、民生委員による訪問調査を行う。

●在宅高齢者の健康状態について

年齢内訳	高齢者の状況			総合的な健康状態【全体】				健康状態のうち【口腔・栄養に関すること】			健康状態のうち【運動機能に関すること】			健康状態のうち【社会的つながりに関すること】		
				・調査項目(3)～(14)の12項目の総計 ※点数が高いほど、健康リスクが高い。				(6)1日3食食べていない (7)固いものが食べにくくなった (8)お茶や汁物でむせることがある (9)6ヶ月で2～3kg体重減少があった			(10)以前に比べ歩く速度が遅くなった (11)この1年間に転んだことがある (12)運動を週に1回以上していない			(3)週に1回以上外出していない (4)ふだんから近所や友人と付き合いがない (5)困ったときに、身近に相談できる人がいない		
	高齢者人口	在宅	非在宅未回答	D 6点以上	C 4～5点	B 2～3点	A 1点以下	高 3点以上	中 1～2点	低 0点以下	高 2点以上	中 1点	低 0点	高 2点以上	中 1点	低 0点
70歳～74歳	578	551	27	8	31	134	378	11	196	344	59	129	363	18	34	499
75歳～79歳	441	417	24	7	32	93	285	9	133	275	53	121	243	13	42	362
80歳～84歳	291	274	17	10	29	79	156	4	137	133	41	104	129	13	32	229
85歳～	322	258	64	28	59	98	73	17	146	95	110	86	62	29	54	175
合計	1,632	1,500	132	53	151	404	892	41	612	847	263	440	797	73	162	1,265



介護が必要な状態及びフレイル(心身虚弱の状態)が疑われる割合(D評価): 3.2%      フレイルの前兆が確認できる割合(C評価): 9.3%

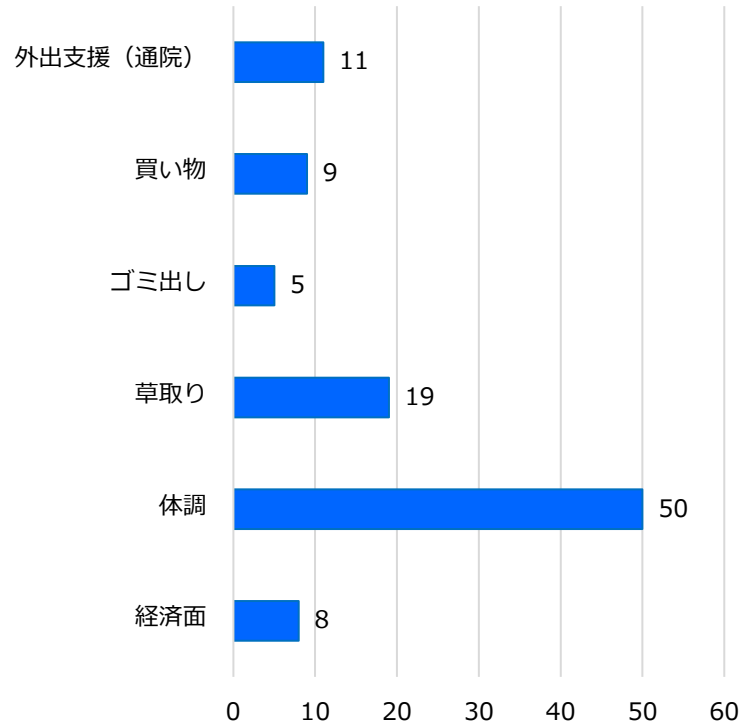
栄養・口腔機能低下によるフレイルリスクが高い: 2.5%      運動機能低下によるフレイルリスクが高い: 16.1%      社会的つながりの低下によるフレイルリスクが高い: 4.5%

<【東与賀地区】年齢階層別・困りごと別割合>

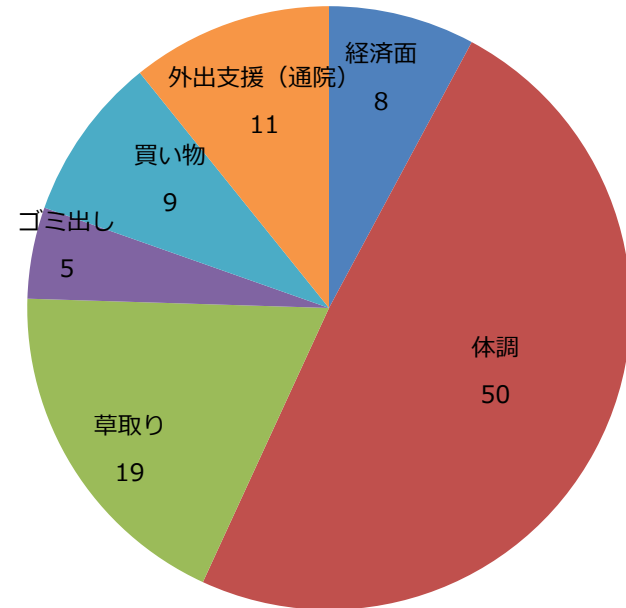
年齢階層別	外出支援 (通院等)	買い物	ゴミ出し	草取り	体調	経済面	その他
70歳～ 74歳	0件 0.0%	0件 0.0%	0件 0.0%	5件 0.0%	9件 2.1%	1件 0.2%	0件 0.0%
75歳～ 79歳	1件 0.2%	3件 0.6%	1件 0.2%	5件 1.1%	12件 2.6%	1件 0.2%	0件 0.0%
80歳～ 84歳	4件 1.3%	1件 0.3%	1件 0.3%	2件 0.7%	12件 4.0%	3件 1.0%	0件 0.0%
85歳～	6件 2.0%	5件 1.7%	3件 1.0%	7件 2.3%	17件 5.6%	3件 1.0%	0件 0.0%

# 【東与賀地区】困りごと別割合

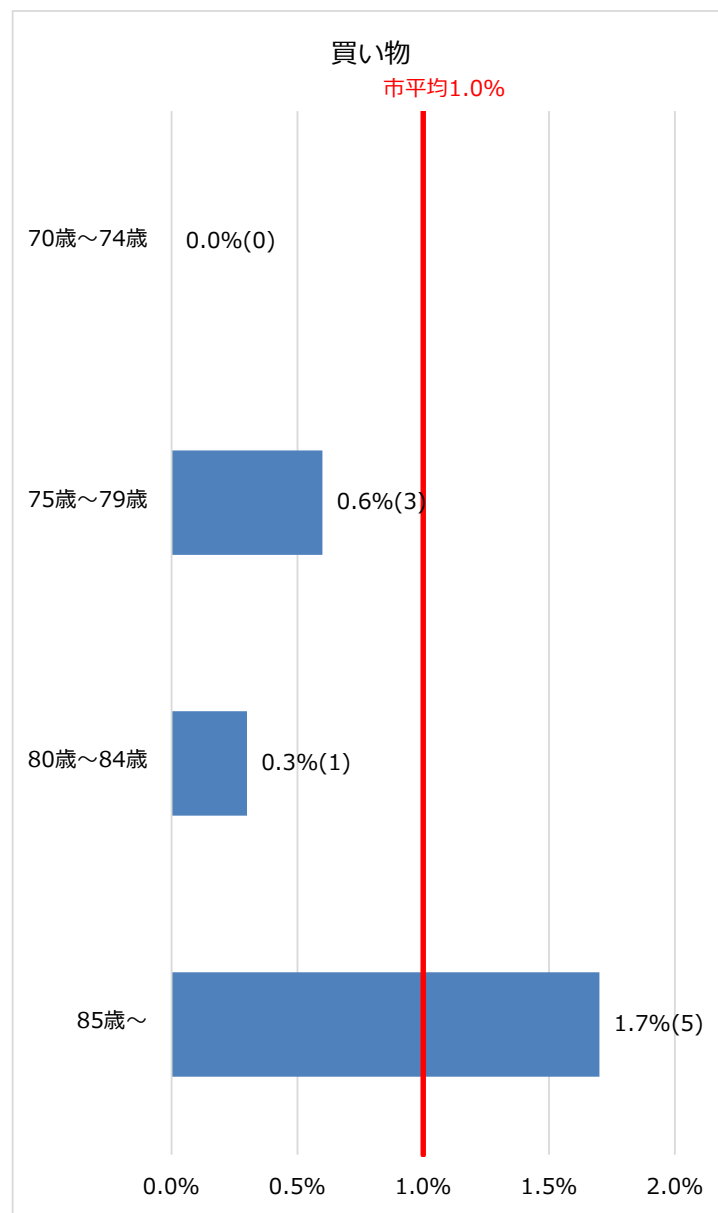
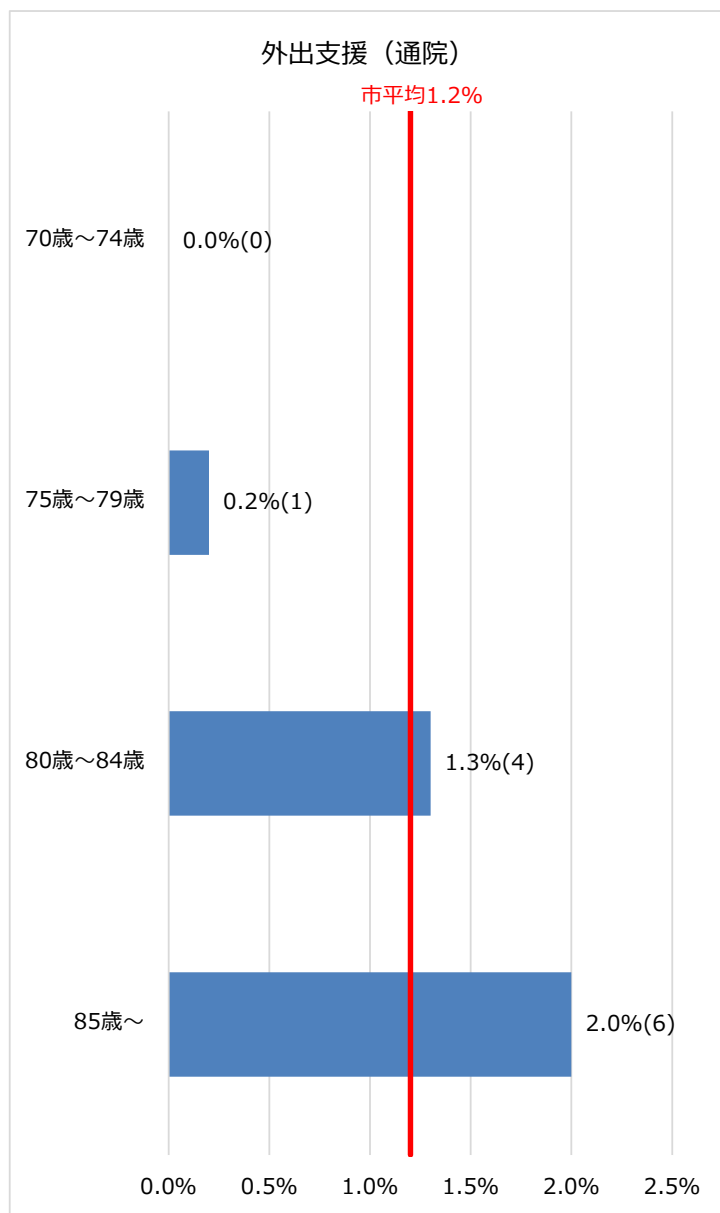
東与賀地区全体（件）



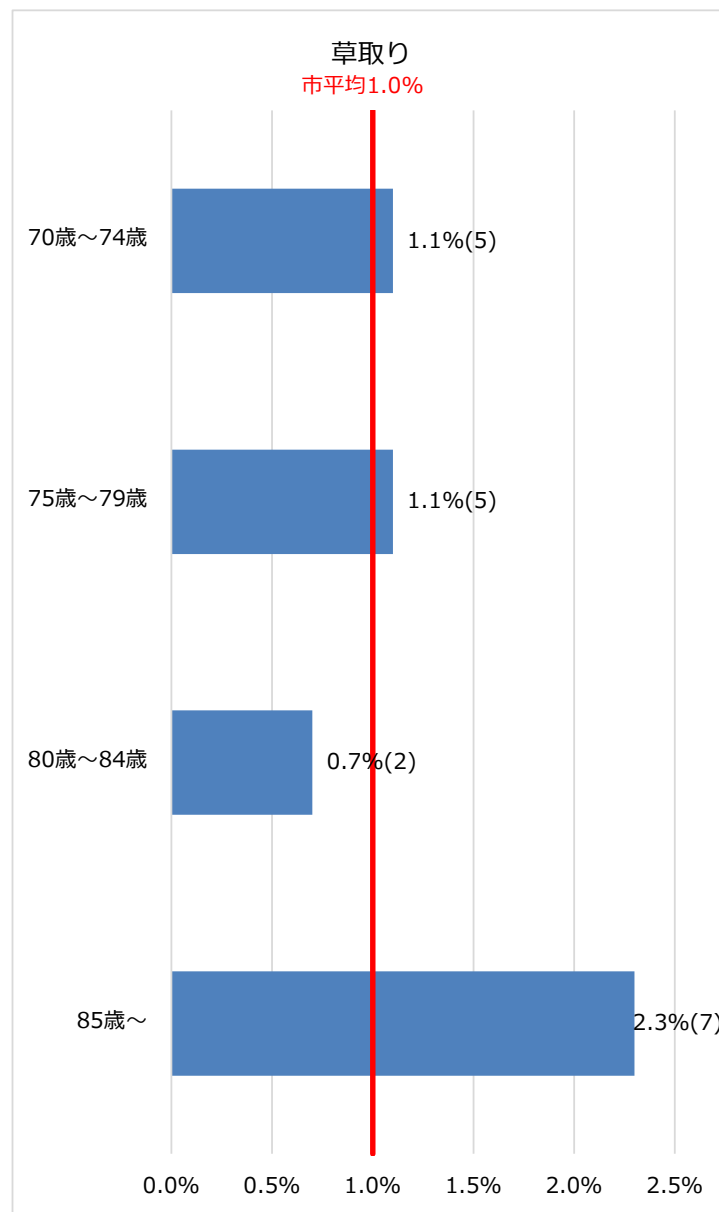
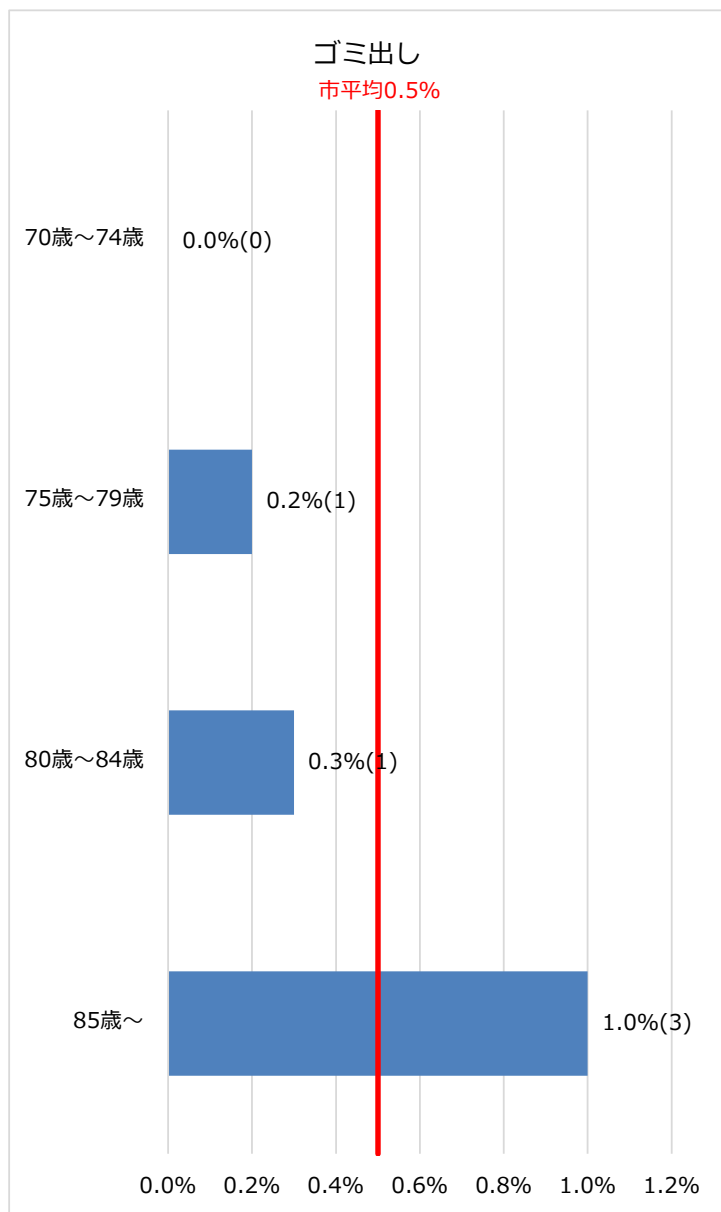
東与賀地区全体（件）



# 【東与賀地区】年齢階層別・困りごと別割合(1) 「外出支援(通院)」、「買い物」



## 【東与賀地区】年齢階層別・困りごと別割合(2) 「ゴミ出し」、「草取り」



# 【東与賀地区】年齢階層別・困りごと別割合(3) 「体調」、「経済面」

