

令和6年度 高齢者実態調査(在宅の70歳以上の方の実態調査)集計結果① 【川副】

年度	人口 4月1日 現在  (人)	世帯数 4月1日 現在  (戸)	年齢内訳  R6～ 調査対象 70歳以上	調査 対象者  (人)	人口 に占 める 割合  (%)	在宅状況 (※割合:調査対象者数に占める割合)						世帯状況 (※割合:在宅高齢者数に占める割合)													
						在宅		入院中		施設 入所中		ア		イ		ウ		エ		オ		カ (ア+イ+ウ)		キ (オ+カ)	
						(人)	(%)	(人)	(%)	(人)	(%)	(人)	(%)	一人 暮らし	高齢者のみ (日中独居を 除く)	高齢者のみ (日中独居)	その他 (日中独居を 除く)	その他 (日中独居)	一人暮らし 高齢者のみ 計	一人暮らし 高齢者のみ その他日中独居 計	(人)	(%)	(人)	(%)	
R6	14,943	6,173	70歳～ 74歳	1,289	8.6	1,200	93.1	15	1.2	25	1.9	148	12.3	455	37.9	4	0.3	582	48.5	11	0.9	607	50.6	618	51.5
			75歳～	2,686	18.0	2,274	84.7	77	2.9	196	7.3	379	16.7	691	30.4	9	0.4	1,157	50.9	38	1.7	1,079	47.4	1,117	49.1
			合計	3,975	26.6	3,474	87.4	92	2.3	221	5.6	527	15.2	1,146	33.0	13	0.4	1,739	50.1	49	1.4	1,686	48.5	1,735	49.9
R5	15,191	6,157	65歳～ 74歳	2,519	16.6	2,337	92.8	14	0.6	51	2.0	286	12.2	859	36.8	4	0.2	1,176	50.3	12	0.5	1,149	49.2	1,161	49.7
			75歳～	2,891	19.0	2,318	80.2	71	2.5	366	12.7	377	16.3	661	28.5	9	0.4	1,230	53.1	41	1.8	1,047	45.2	1,088	46.9
			合計	5,410	35.6	4,655	86.0	85	1.6	417	7.7	663	14.2	1,520	32.7	13	0.3	2,406	51.7	53	1.1	2,196	47.2	2,249	48.3
R3	15,572	6,099	65歳～ 74歳	2,585	16.6	2,354	91.1	17	0.7	78	3.0	257	10.9	831	35.3	10	0.4	1,233	52.4	23	1.0	1,098	46.6	1,121	47.6
			75歳～	2,813	18.1	2,176	77.4	72	2.6	411	14.6	338	15.5	604	27.8	16	0.7	1,146	52.7	72	3.3	958	44.0	1,030	47.3
			合計	5,398	34.7	4,530	83.9	89	1.6	489	9.1	595	13.1	1,435	31.7	26	0.6	2,379	52.5	95	2.1	2,056	45.4	2,151	47.5

【調査の概要】

- 調査対象者 3,975 人
- R6年4月1日に70歳以上で、8月15日に住民票がある方のうち
- R6年度民生委員による訪問調査の対象となった方
- 調査回答 3,787 人
- 調査回答＝在宅＋入院中＋施設入所中
- 回答率 95.3 %
- 回答率＝調査回答÷高齢者人口×100

【調査結果の概要】

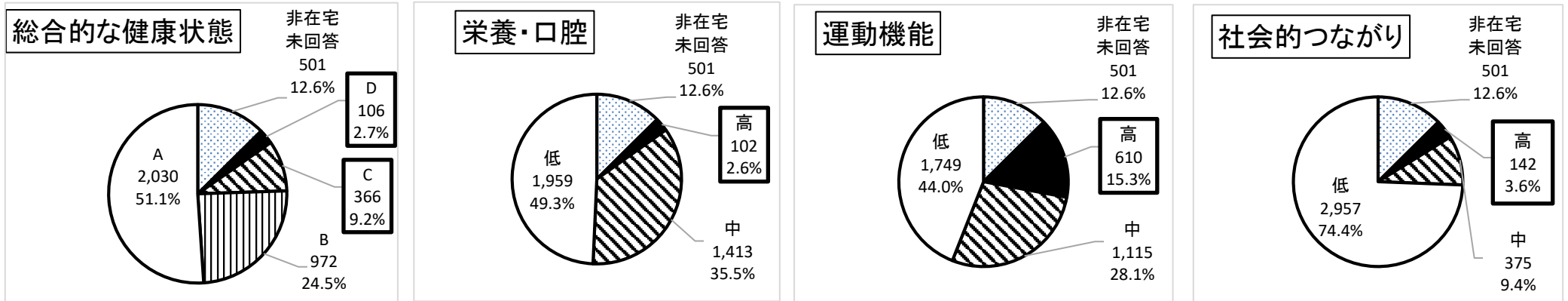
- ①在宅状況
- 調査対象者のうち 3,474 人／ 87.4 % が在宅で生活している。
- ②世帯状況
- 在宅高齢者のうち 1,686 人／ 48.5 % が単身・夫婦など高齢者のみで生活し、
- 在宅高齢者のうち日中一人の方は、高齢者のみ世帯で 13 人／ 0.4 % である。
- その他世帯で 49 人／ 1.4 % である。

●調査時期及び調査方法

R6年9月～11月にかけて、民生委員による訪問調査を行う。

●在宅高齢者の健康状態について

年齢内訳	高齢者の状況			総合的な健康状態【全体】				健康状態のうち【口腔・栄養に関すること】			健康状態のうち【運動機能に関すること】			健康状態のうち【社会的つながりに関すること】		
				・調査項目(3)～(14)の12項目の総計 ※点数が高いほど、健康リスクが高い。				(6)1日3食食べていない (7)固いものが食べにくくなった (8)お茶や汁物でむせることがある (9)6ヶ月で2～3kg体重減少があった			(10)以前に比べ歩く速度が遅くなった (11)この1年間に転んだことがある (12)運動を週に1回以上していない			(3)週に1回以上外出していない (4)ふだんから近所や友人と付き合いがない (5)困ったときに、身近に相談できる人がいない		
	高齢者人口	在宅	非在宅未回答	D 6点以上	C 4～5点	B 2～3点	A 1点以下	高 3点以上	中 1～2点	低 0点以下	高 2点以上	中 1点	低 0点	高 2点以上	中 1点	低 0点
70歳～74歳	1,289	1,200	89	10	75	236	879	23	396	781	112	279	809	30	82	1,088
75歳～79歳	981	886	95	16	68	244	558	24	337	525	122	275	489	28	75	783
80歳～84歳	833	731	102	27	85	242	377	27	303	401	144	296	291	30	90	611
85歳～	872	657	215	53	138	250	216	28	377	252	232	265	160	54	128	475
合計	3,975	3,474	501	106	366	972	2,030	102	1,413	1,959	610	1,115	1,749	142	375	2,957



介護が必要な状態及びフレイル(心身虚弱の状態)が疑われる割合(D評価): 2.7%      フレイルの前兆が確認できる割合(C評価): 9.2%

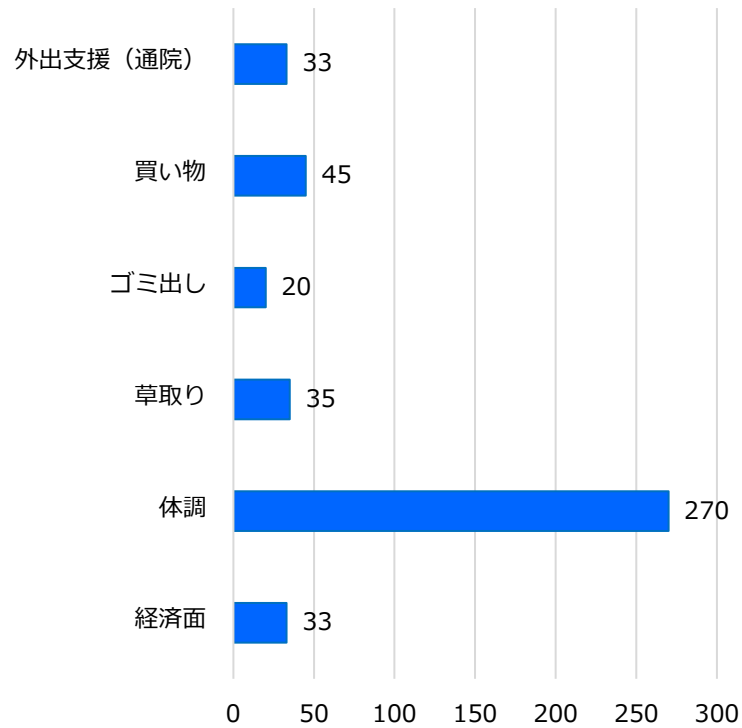
栄養・口腔機能低下によるフレイルリスクが高い: 2.6%      運動機能低下によるフレイルリスクが高い: 15.3%      社会的つながりの低下によるフレイルリスクが高い: 3.6%

## <【川副地区】年齢階層別・困りごと別割合>

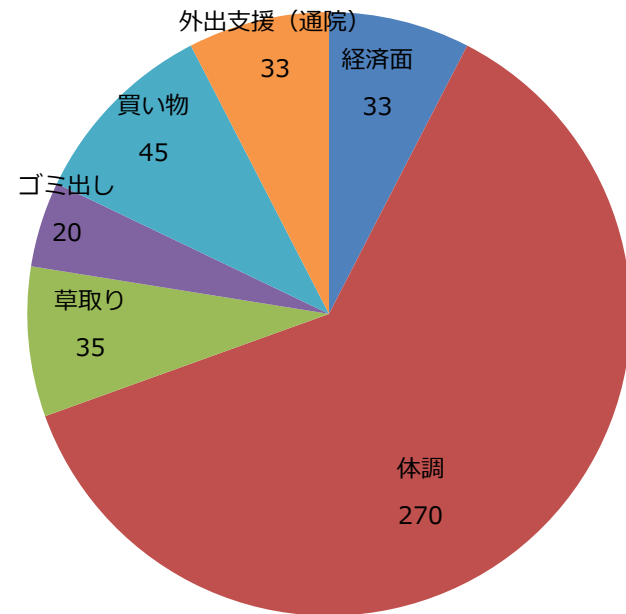
年齢階層別	外出支援 (通院等)	買い物	ゴミ出し	草取り	体調	経済面	その他
70歳～ 74歳	4件 0.4%	3件 0.3%	2件 0.2%	6件 0.0%	47件 4.9%	11件 1.2%	0件 0.0%
75歳～ 79歳	6件 0.6%	4件 0.4%	3件 0.3%	3件 0.3%	69件 7.1%	6件 0.6%	0件 0.0%
80歳～ 84歳	5件 0.6%	16件 2.1%	7件 0.9%	15件 1.9%	63件 8.2%	8件 1.0%	0件 0.0%
85歳～	18件 2.3%	22件 2.8%	8件 1.0%	11件 1.4%	91件 11.8%	8件 1.0%	0件 0.0%

# 【川副地区】困りごと別割合

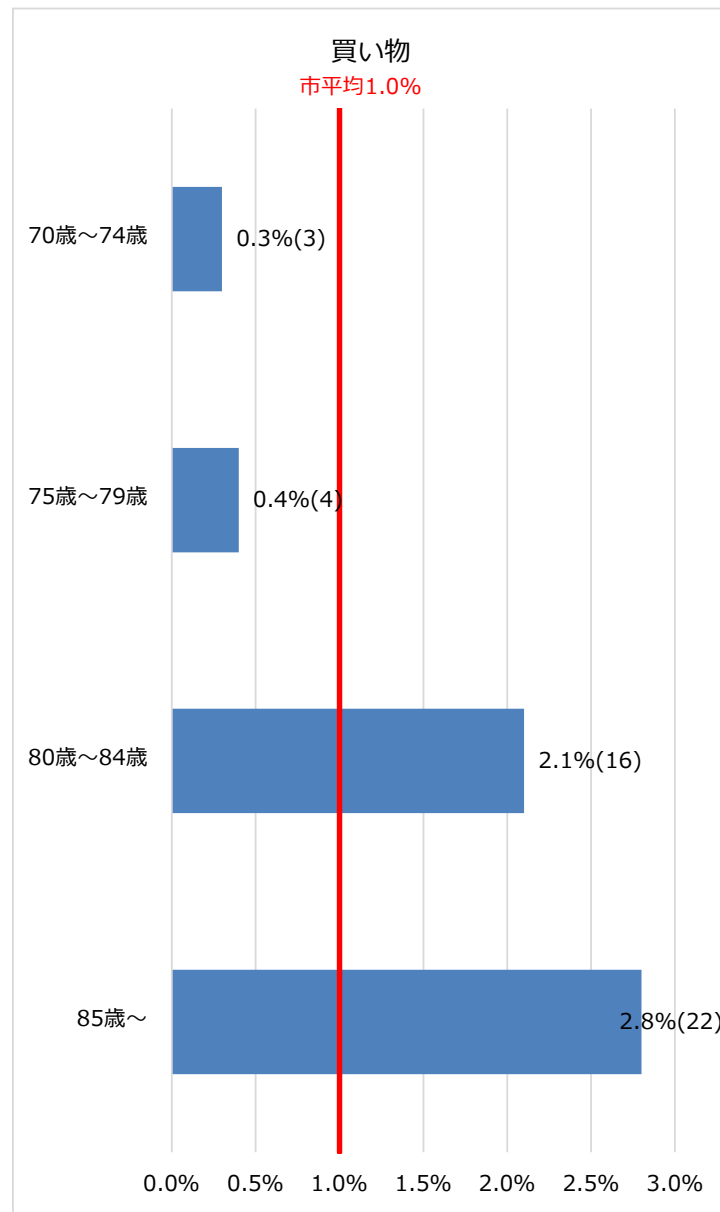
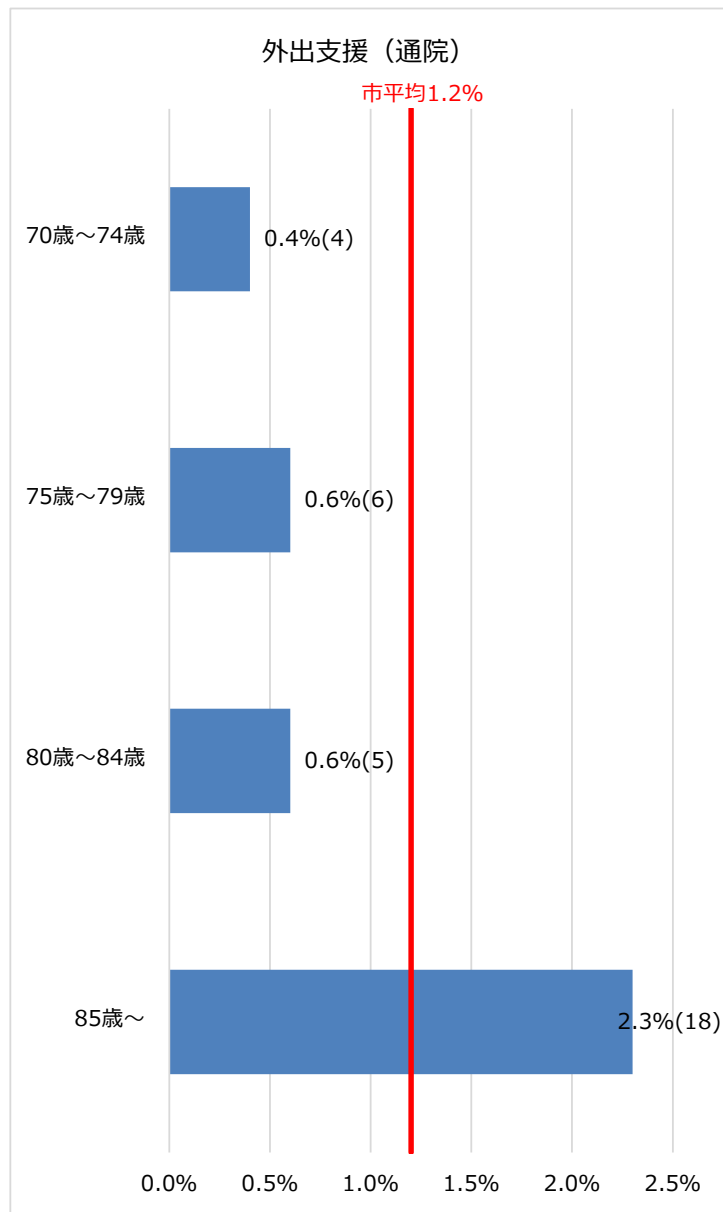
川副地区全体（件）



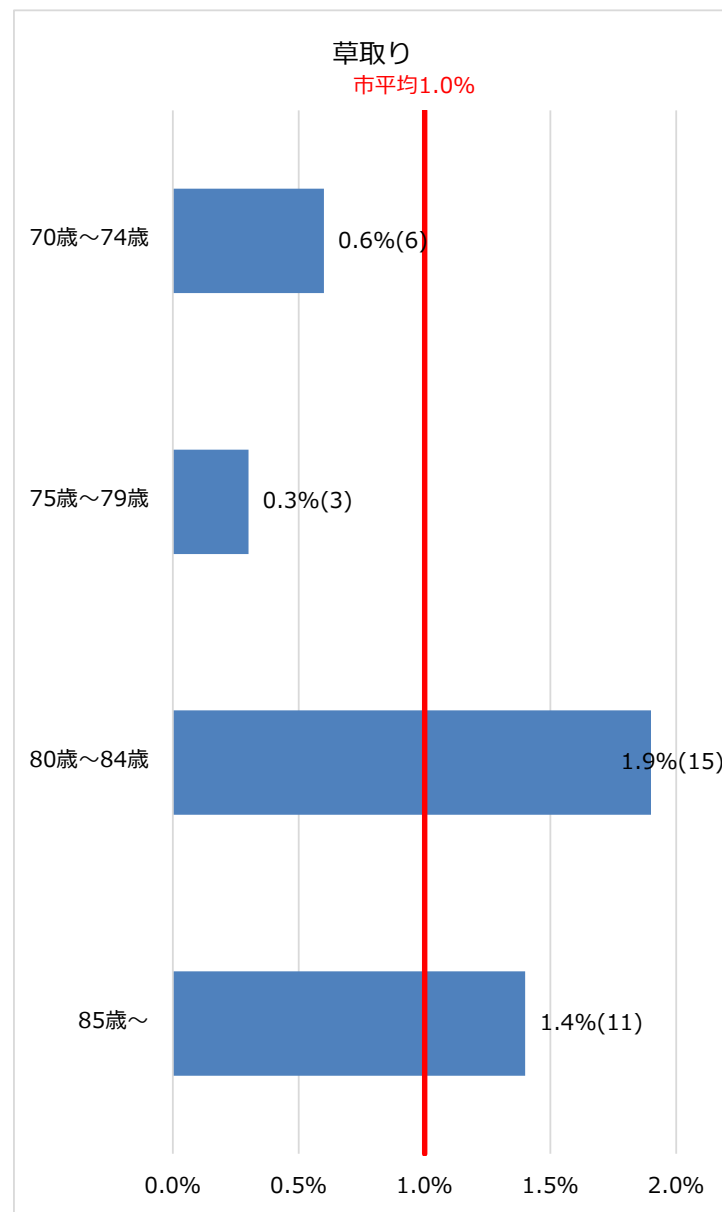
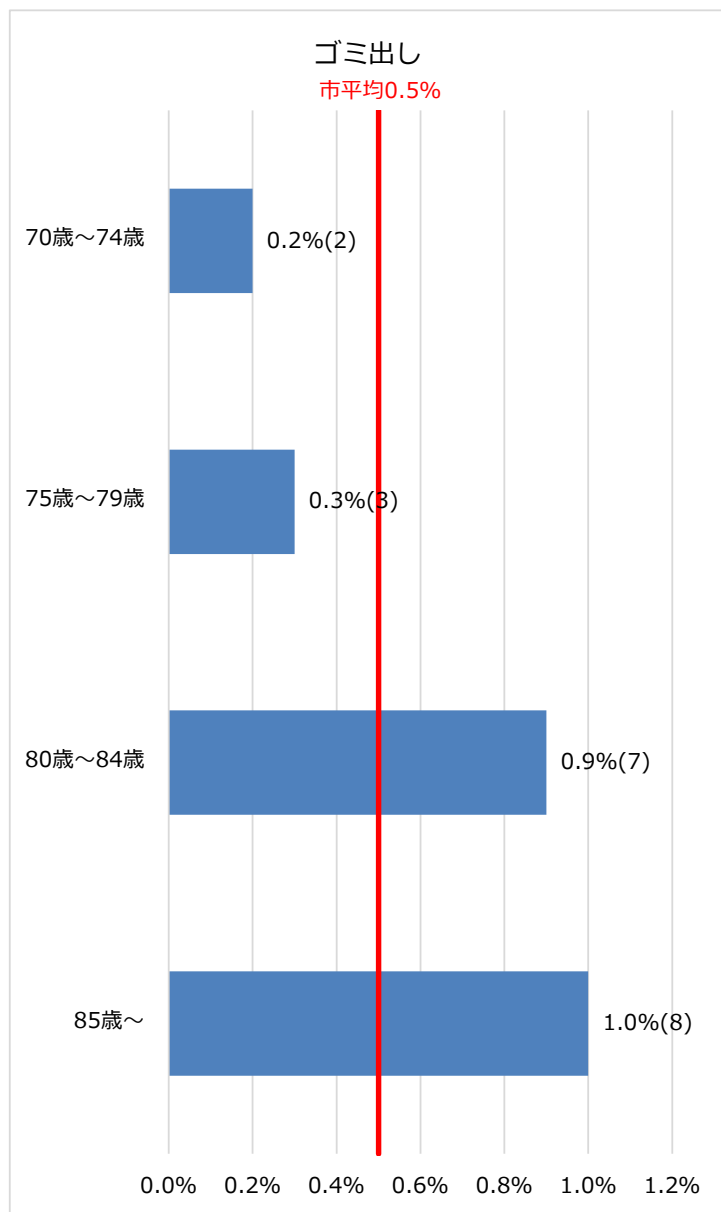
川副地区全体（件）



# 【川副地区】年齢階層別・困りごと別割合(1) 「外出支援(通院)」、「買い物」



## 【川副地区】年齢階層別・困りごと別割合(2) 「ゴミ出し」、「草取り」



# 【川副地区】年齢階層別・困りごと別割合(3) 「体調」、「経済面」

