

令和6年度 高齢者実態調査(在宅の70歳以上の方の実態調査)集計結果① 【久保田／思斉】

年度	人口 4月1日 現在  (人)	世帯数 4月1日 現在  (戸)	年齢内訳  R6～ 調査対象 70歳以上	調査 対象者  (人)	人口 に占 める 割合  (%)	在宅状況 (※割合:調査対象者数に占める割合)						世帯状況 (※割合:在宅高齢者数に占める割合)														
						在宅		入院中		施設 入所中		ア		イ		ウ		エ		オ		カ (ア+イ+ウ)		キ (オ+カ)		
						一人 暮らし	高齢者のみ (日中独居を 除く)	高齢者のみ (日中独居)	その他 (日中独居を 除く)	その他 (日中独居)	一人暮らし 高齢者のみ 計	一人暮らし 高齢者のみ その他日中独居 計	(人)	(%)	(人)	(%)	(人)	(%)	(人)	(%)	(人)	(%)	(人)	(%)	(人)	(%)
						(人)	(%)	(人)	(%)	(人)	(%)	(人)	(%)	(人)	(%)	(人)	(%)	(人)	(%)	(人)	(%)	(人)	(%)	(人)	(%)	(人)
R6	7,347	2,997	70歳～ 74歳	512	7.0	483	94.3	8	1.6	8	1.6	59	12.2	198	41.0	0	0.0	215	44.5	11	2.3	257	53.2	268	55.5	
			75歳～	1,052	14.3	914	86.9	42	4.0	77	7.3	152	16.6	290	31.7	3	0.3	428	46.8	41	4.5	445	48.7	486	53.2	
			合計	1,564	21.3	1,397	89.3	50	3.2	85	5.4	211	15.1	488	34.9	3	0.2	643	46.0	52	3.7	702	50.3	754	54.0	
R5	7,476	2,975	65歳～ 74歳	1,079	14.4	1,023	94.8	11	1.0	15	1.4	99	9.7	387	37.8	2	0.2	516	50.4	19	1.9	488	47.7	507	49.6	
			75歳～	1,123	15.0	908	80.9	20	1.8	160	14.2	137	15.1	294	32.4	4	0.4	426	46.9	47	5.2	435	47.9	482	53.1	
			合計	2,202	29.5	1,931	87.7	31	1.4	175	7.9	236	12.2	681	35.3	6	0.3	942	48.8	66	3.4	923	47.8	989	51.2	
R3	7,729	3,002	65歳～ 74歳	1,096	14.2	1,026	93.6	13	1.2	27	2.5	95	9.3	387	37.7	4	0.4	525	51.2	15	1.5	486	47.4	501	48.8	
			75歳～	1,087	14.1	834	76.7	37	3.4	184	16.9	144	17.3	231	27.7	2	0.2	412	49.4	45	5.4	377	45.2	422	50.6	
			合計	2,183	28.2	1,860	85.2	50	2.3	211	9.7	239	12.8	618	33.2	6	0.3	937	50.4	60	3.2	863	46.4	923	49.6	

【調査の概要】

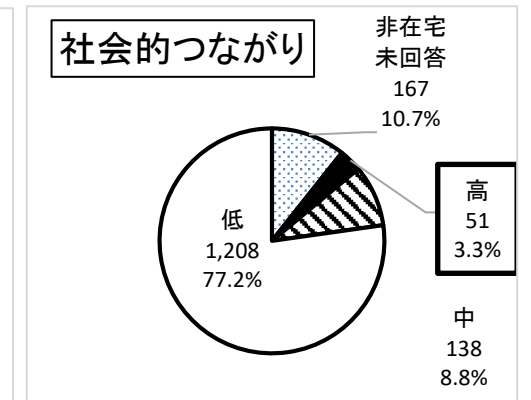
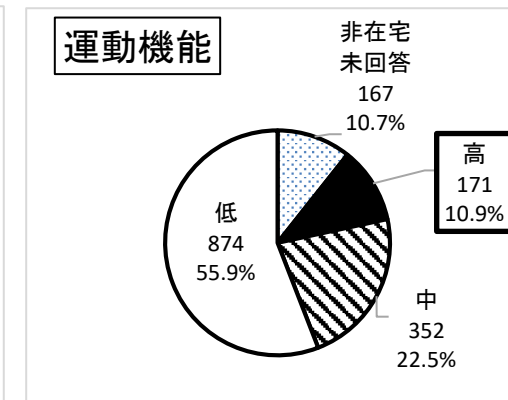
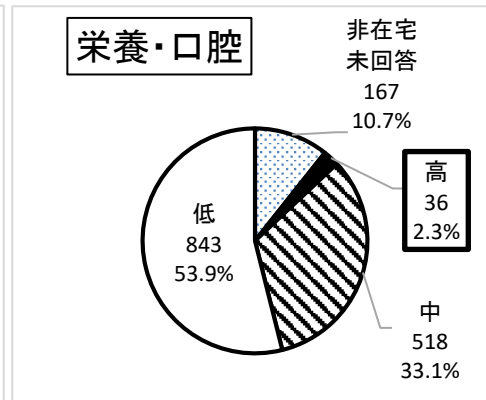
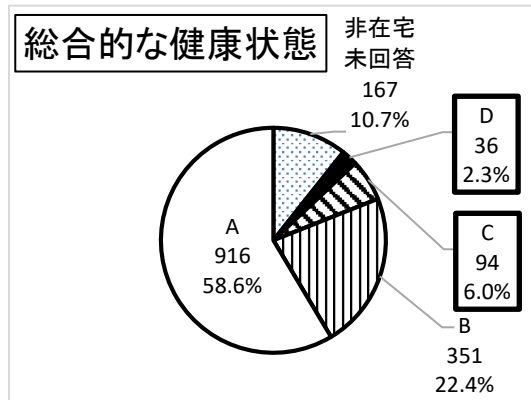
- 調査対象者 1,564 人
- R6年4月1日に70歳以上で、8月15日に住民票がある方のうち
- R6年度民生委員による訪問調査の対象となった方
- 調査回答 1,532 人
- 調査回答＝在宅＋入院中＋施設入所中
- 回答率 98.0 %
- 回答率＝調査回答÷高齢者人口×100
- 調査時期及び調査方法
- R6年9月～11月にかけて、民生委員による訪問調査を行う。

【調査結果の概要】

- ①在宅状況
- 調査対象者のうち 1,397 人／ 89.3 % が在宅で生活している。
- ②世帯状況
- 在宅高齢者のうち 702 人／ 50.3 % が単身・夫婦など高齢者のみで生活し、
- 在宅高齢者のうち日中一人の方は、高齢者のみ世帯で 3 人／ 0.2 % である。
- その他世帯で 52 人／ 3.7 % である。

●在宅高齢者の健康状態について

年齢内訳	高齢者の状況			総合的な健康状態【全体】				健康状態のうち【口腔・栄養に関すること】			健康状態のうち【運動機能に関すること】			健康状態のうち【社会的つながりに関すること】		
				・調査項目(3)～(14)の12項目の総計 ※点数が高いほど、健康リスクが高い。				(6)1日3食食べていない (7)固いものが食べにくくなった (8)お茶や汁物でむせることがある (9)6ヶ月で2～3kg体重減少があった			(10)以前に比べ歩く速度が遅くなった (11)この1年間に転んだことがある (12)運動を週に1回以上していない			(3)週に1回以上外出していない (4)ふだんから近所や友人と付き合いがない (5)困ったときに、身近に相談できる人がいない		
	高齢者人口	在宅	非在宅未回答	D 6点以上	C 4～5点	B 2～3点	A 1点以下	高 3点以上	中 1～2点	低 0点以下	高 2点以上	中 1点	低 0点	高 2点以上	中 1点	低 0点
70歳～74歳	512	483	29	1	14	95	373	8	150	325	29	85	369	7	19	457
75歳～79歳	415	379	36	6	15	81	277	5	124	250	34	79	266	9	26	344
80歳～84歳	310	283	27	9	21	82	171	7	109	167	45	91	147	10	36	237
85歳～	327	252	75	20	44	93	95	16	135	101	63	97	92	25	57	170
合計	1,564	1,397	167	36	94	351	916	36	518	843	171	352	874	51	138	1,208



介護が必要な状態及びフレイル(心身虚弱の状態)が疑われる割合(D評価): 2.3%      フレイルの前兆が確認できる割合(C評価): 6.0%

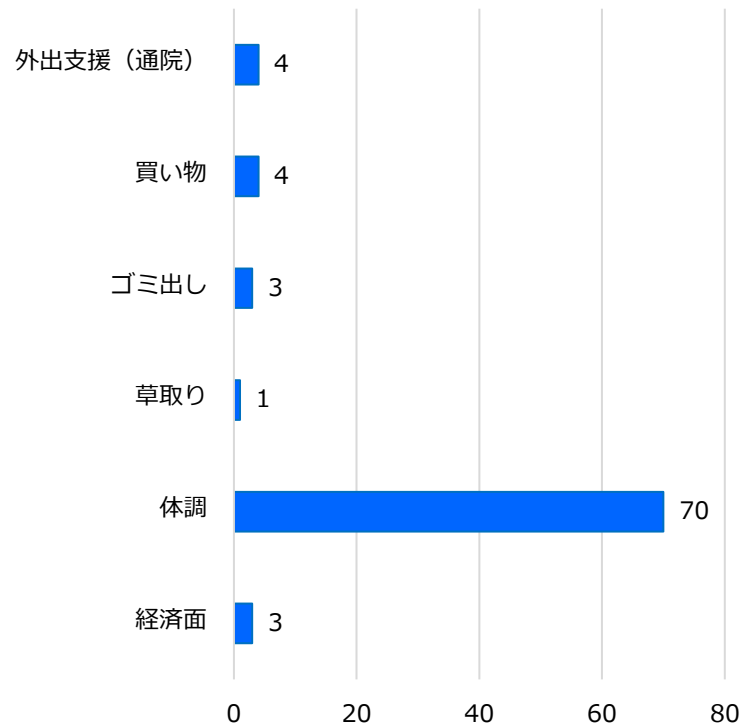
栄養・口腔機能低下によるフレイルリスクが高い: 2.3%      運動機能低下によるフレイルリスクが高い: 10.9%      社会的つながりの低下によるフレイルリスクが高い: 3.3%

<【久保田地区】年齢階層別・困りごと別割合>

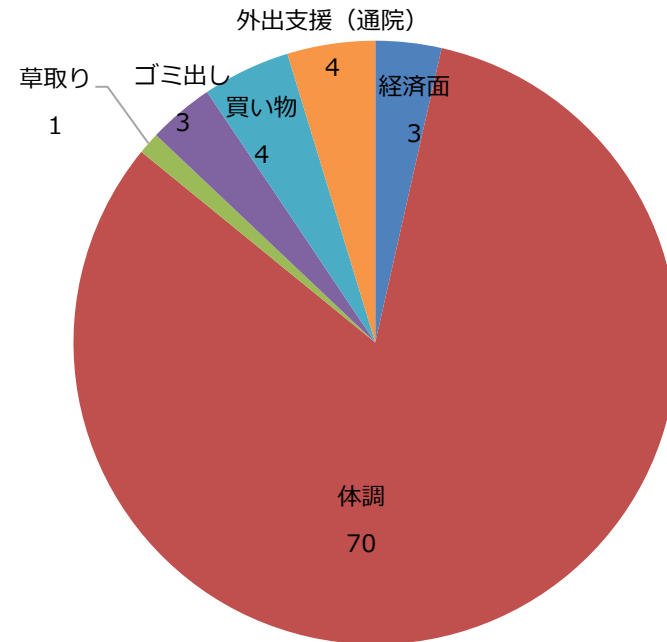
年齢階層別	外出支援 (通院等)	買い物	ゴミ出し	草取り	体調	経済面	その他
70歳～ 74歳	0件 0.0%	0件 0.0%	0件 0.0%	0件 0.0%	9件 2.3%	1件 0.3%	0件 0.0%
75歳～ 79歳	0件 0.0%	0件 0.0%	1件 0.2%	0件 0.0%	16件 3.8%	2件 0.5%	0件 0.0%
80歳～ 84歳	2件 0.7%	1件 0.3%	2件 0.7%	0件 0.0%	15件 5.2%	0件 0.0%	0件 0.0%
85歳～	2件 0.7%	3件 1.0%	0件 0.0%	1件 0.3%	30件 9.9%	0件 0.0%	0件 0.0%

# 【久保田地区】困りごと別割合

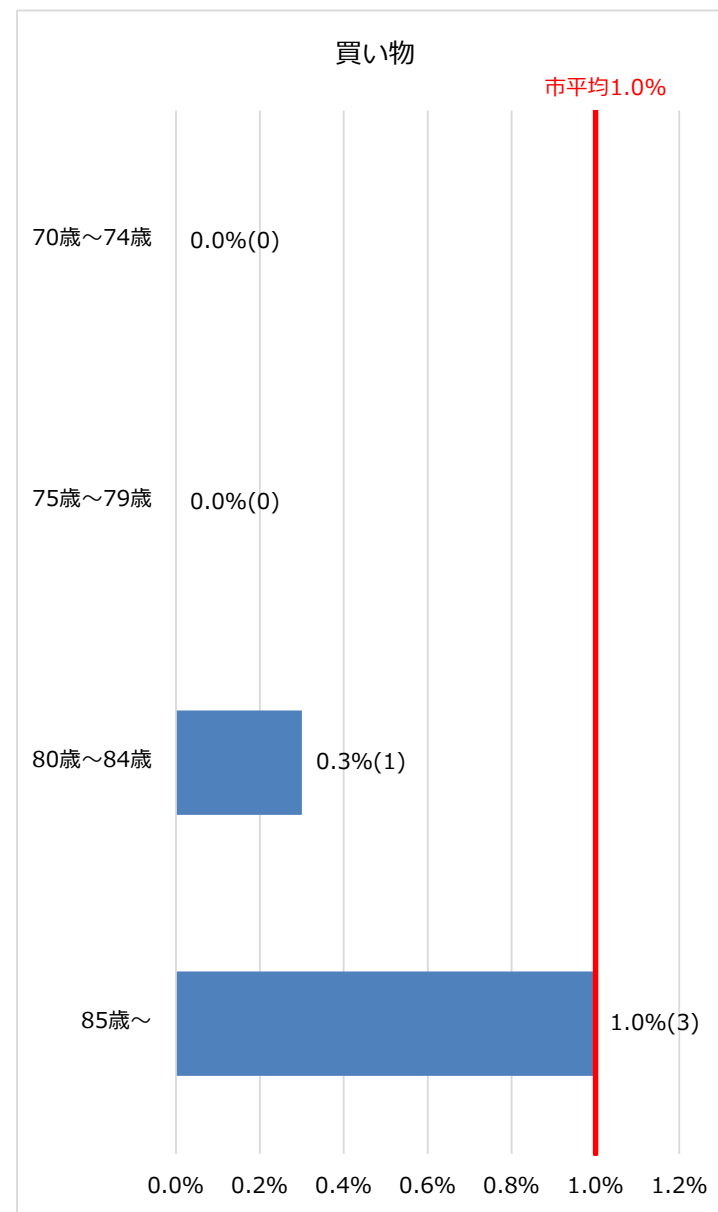
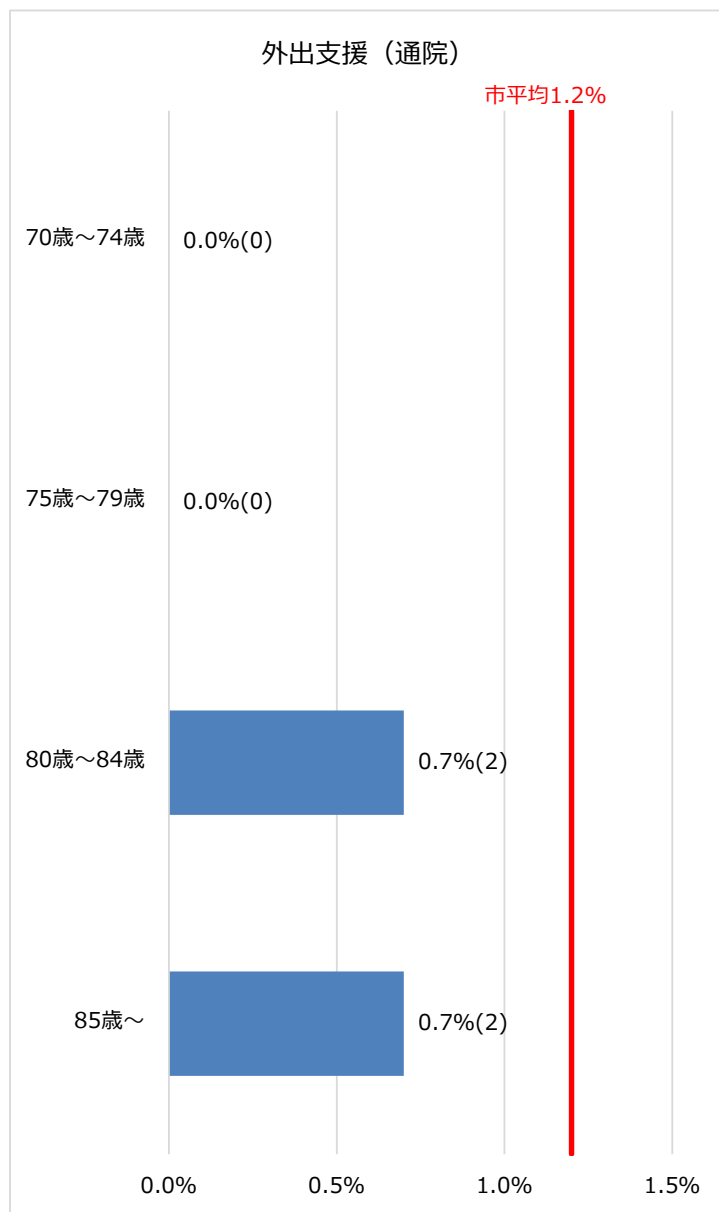
久保田地区全体（件）



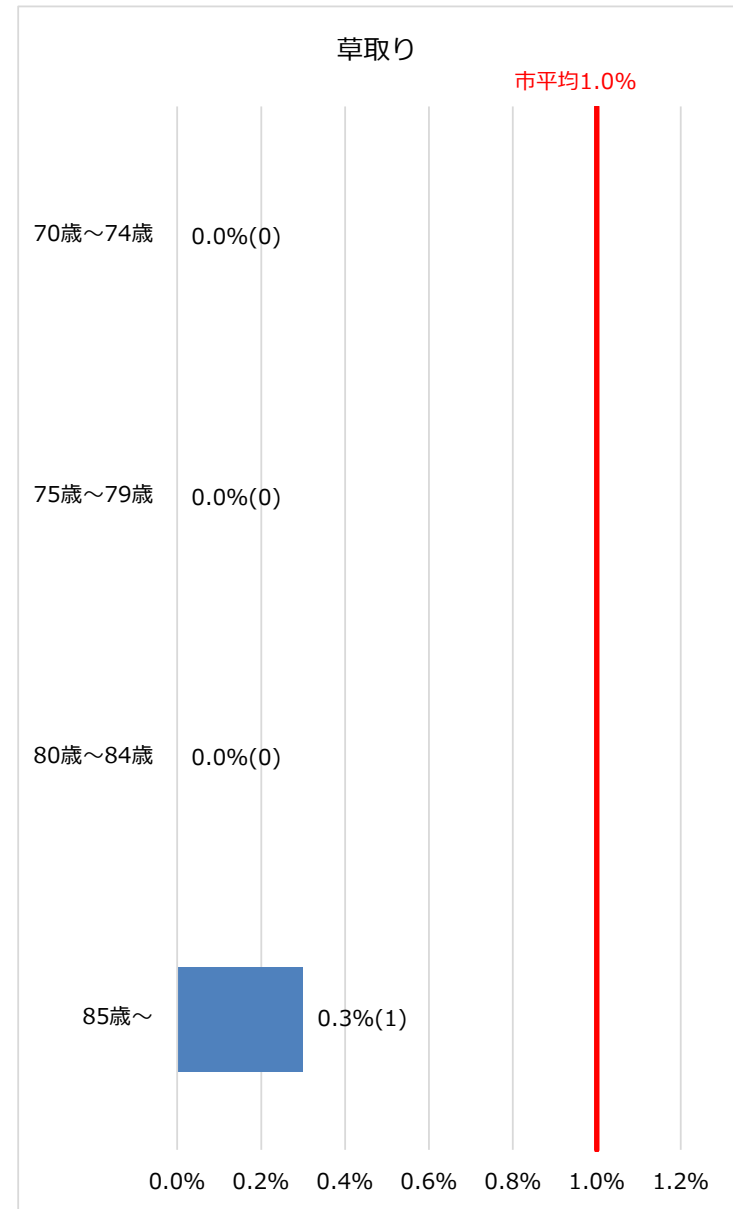
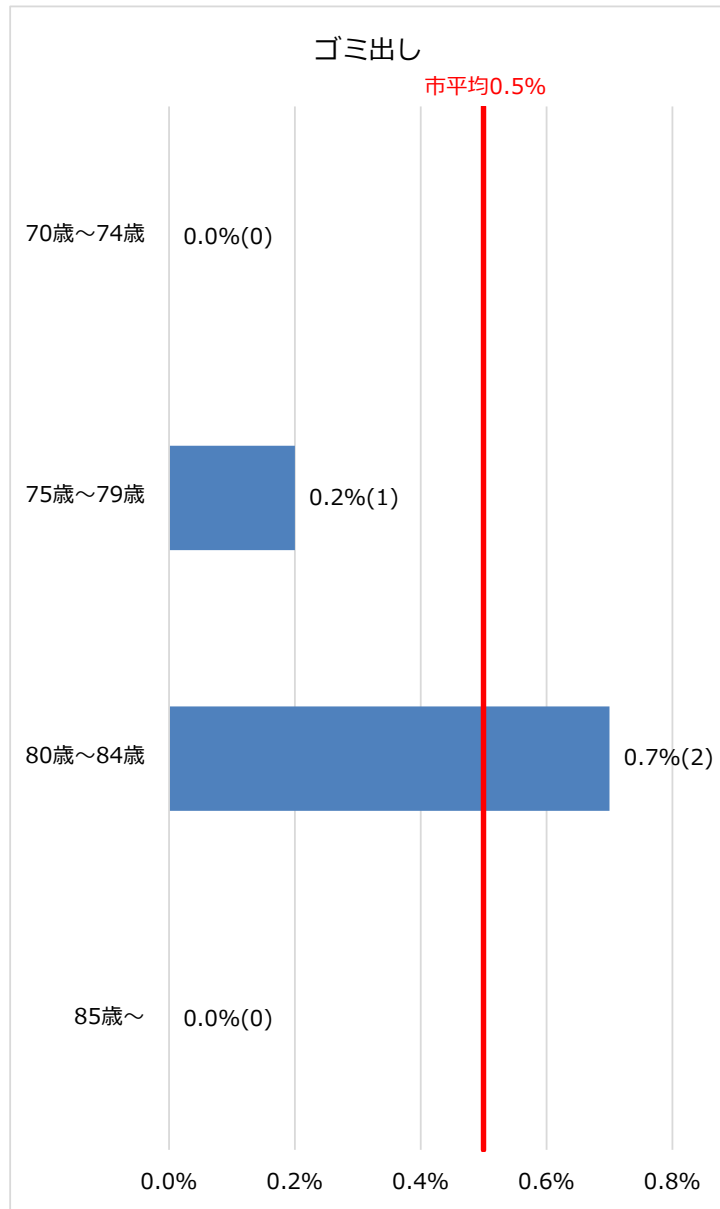
久保田地区全体（件）



# 【久保田地区】年齢階層別・困りごと別割合(1) 「外出支援(通院)」、「買い物」



# 【久保田地区】年齢階層別・困りごと別割合(2) 「ゴミ出し」、「草取り」



# 【久保田地区】年齢階層別・困りごと別割合(3) 「体調」、「経済面」

