

令和6年度 高齢者実態調査(在宅の70歳以上の方の実態調査)集計結果① 【富士】

年度	人口 4月1日 現在 (人)	世帯数 4月1日 現在 (戸)	年齢内訳 R6～ 調査対象 70歳以上	調査 対象者 (人)	人口 に占 める 割合 (%)	在宅状況 (※割合:調査対象者数に占める割合)						世帯状況 (※割合:在宅高齢者数に占める割合)													
						在宅		入院中		施設 入所中		ア		イ		ウ		エ		オ		カ (ア+イ+ウ)		キ (オ+カ)	
						(人)	(%)	(人)	(%)	(人)	(%)	一人 暮らし	高齢者のみ (日中独居を 除く)	高齢者のみ (日中独居)	その他 (日中独居を 除く)	その他 (日中独居)	一人暮らし 高齢者のみ 計	一人暮らし 高齢者のみ その他日中独居 計	(人)	(%)	(人)	(%)	(人)	(%)	
R6	3,195	1,401	70歳～ 74歳	355	11.1	317	89.3	4	1.1	25	7.0	43	13.6	144	45.4	1	0.3	127	40.1	2	0.6	188	59.3	190	59.9
			75歳～	733	22.9	609	83.1	13	1.8	87	11.9	122	20.0	203	33.3	3	0.5	272	44.7	9	1.5	328	53.9	337	55.3
			合計	1,088	34.1	926	85.1	17	1.6	112	10.3	165	17.8	347	37.5	4	0.4	399	43.1	11	1.2	516	55.7	527	56.9
R5	3,287	1,434	65歳～ 74歳	658	20.0	625	95.0	3	0.5	17	2.6	79	12.6	248	39.7	1	0.2	296	47.4	1	0.2	328	52.5	329	52.6
			75歳～	796	24.2	626	78.6	25	3.1	122	15.3	123	19.6	183	29.2	2	0.3	310	49.5	8	1.3	308	49.2	316	50.5
			合計	1,454	44.2	1,251	86.0	28	1.9	139	9.6	202	16.1	431	34.5	3	0.2	606	48.4	9	0.7	636	50.8	645	51.6
R3	3,471	1,461	65歳～ 74歳	700	20.2	618	88.3	4	0.6	51	7.3	83	13.4	251	40.6	3	0.5	274	44.3	7	1.1	337	54.5	344	55.7
			75歳～	787	22.7	594	75.5	28	3.6	140	17.8	115	19.4	175	29.5	9	1.5	278	46.8	17	2.9	299	50.3	316	53.2
			合計	1,487	42.8	1,212	81.5	32	2.2	191	12.8	198	16.3	426	35.1	12	1.0	552	45.5	24	2.0	636	52.5	660	54.5

【調査の概要】

- 調査対象者 1,088 人
- R6年4月1日に70歳以上で、8月15日に住民票がある方のうち
- R6年度民生委員による訪問調査の対象となった方
- 調査回答 1,055 人
- 調査回答＝在宅＋入院中＋施設入所中
- 回答率 97.0 %
- 回答率＝調査回答÷高齢者人口×100
- 調査時期及び調査方法
- R6年9月～11月にかけて、民生委員による訪問調査を行う。

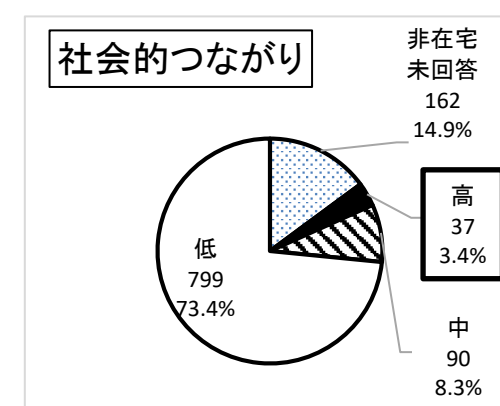
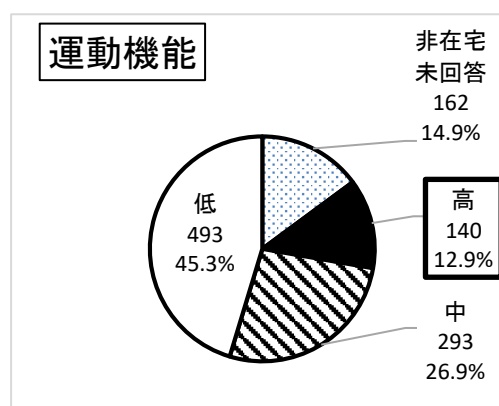
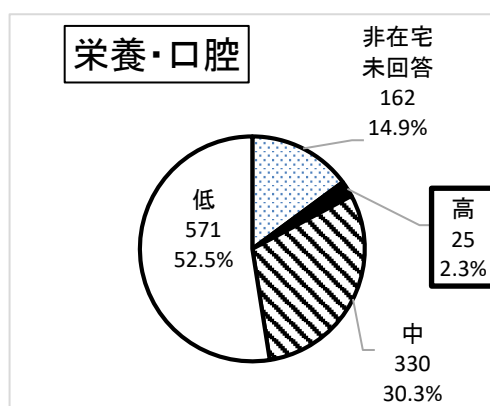
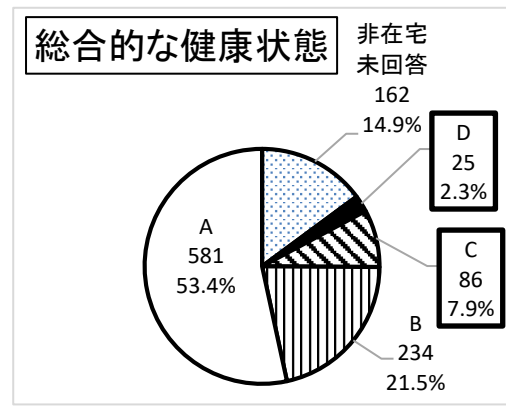
【調査結果の概要】

- ①在宅状況
- 調査対象者のうち 926 人／ 85.1 % が在宅で生活している。
- ②世帯状況
- 在宅高齢者のうち 516 人／ 55.7 % が単身・夫婦など高齢者のみで生活し、
- 在宅高齢者のうち日中一人の方は、高齢者のみ世帯で 4 人／ 0.4 % である。
- その他世帯で 11 人／ 1.2 % である。

令和6年度 高齢者実態調査(在宅の70歳以上の方の実態調査)集計結果② 【富士】

●在宅高齢者の健康状態について

年齢内訳	高齢者の状況			総合的な健康状態【全体】				健康状態のうち【口腔・栄養に関すること】			健康状態のうち【運動機能に関すること】			健康状態のうち【社会的つながりに関すること】		
				・調査項目(3)～(14)の12項目の総計 ※点数が高いほど、健康リスクが高い。				(6)1日3食食べていない (7)固いものが食べにくくなった (8)お茶や汁物でむせることがある (9)6ヶ月で2～3kg体重減少があった			(10)以前に比べ歩く速度が遅くなった (11)この1年間に転んだことがある (12)運動を週に1回以上していない			(3)週に1回以上外出していない (4)ふだんから近所や友人と付き合いがない (5)困ったときに、身近に相談できる人がいない		
	高齢者人口	在宅	非在宅未回答	D 6点以上	C 4～5点	B 2～3点	A 1点以下	高 3点以上	中 1～2点	低 0点以下	高 2点以上	中 1点	低 0点	高 2点以上	中 1点	低 0点
70歳～74歳	355	317	38	1	14	59	243	7	84	226	26	71	220	4	13	300
75歳～79歳	250	225	25	1	14	44	166	3	69	153	19	69	137	3	8	214
80歳～84歳	192	169	23	4	16	48	101	4	68	97	25	65	79	11	17	141
85歳～	291	215	76	19	42	83	71	11	109	95	70	88	57	19	52	144
合計	1,088	926	162	25	86	234	581	25	330	571	140	293	493	37	90	799



介護が必要な状態及びフレイル(心身虚弱の状態)が疑われる割合(D評価): 2.3% フレイルの前兆が確認できる割合(C評価): 7.9%

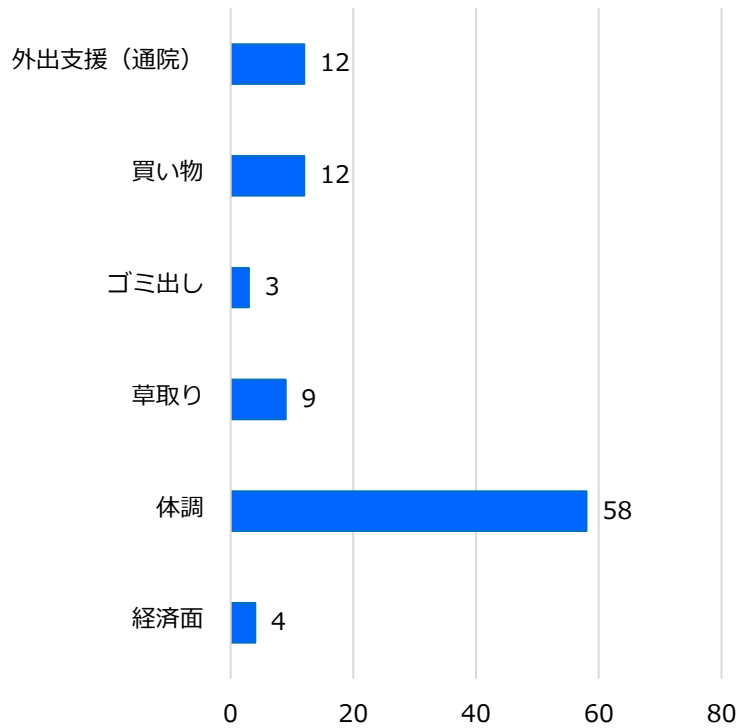
栄養・口腔機能低下によるフレイルリスクが高い: 2.3% 運動機能低下によるフレイルリスクが高い: 12.9% 社会的つながりの低下によるフレイルリスクが高い: 3.4%

<【富士地区】年齢階層別・困りごと別割合>

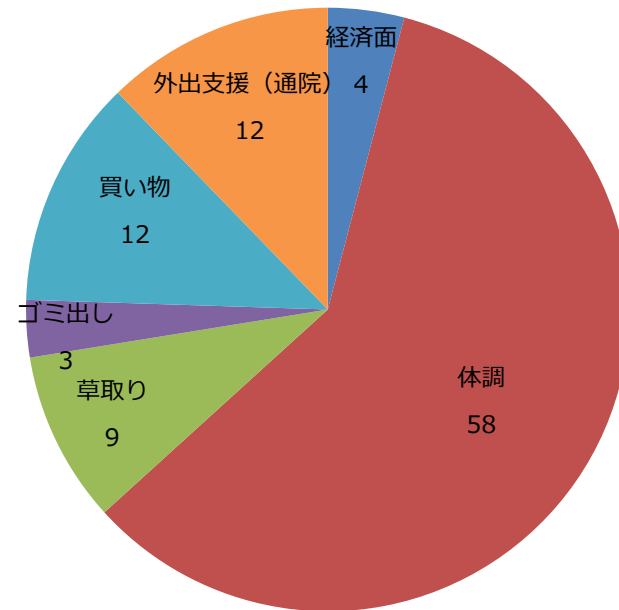
年齢階層別	外出支援 (通院等)	買い物	ゴミ出し	草取り	体調	経済面	その他
70歳～ 74歳	3件 1.2%	1件 0.4%	1件 0.4%	2件 0.0%	15件 6.0%	1件 0.4%	0件 0.0%
75歳～ 79歳	0件 0.0%	3件 1.1%	0件 0.0%	4件 1.5%	14件 5.3%	3件 1.1%	0件 0.0%
80歳～ 84歳	3件 1.8%	1件 0.6%	0件 0.0%	0件 0.0%	10件 5.8%	0件 0.0%	0件 0.0%
85歳～	6件 2.4%	7件 2.9%	2件 0.8%	3件 1.2%	19件 7.8%	0件 0.0%	0件 0.0%

【富士地区】困りごと別割合

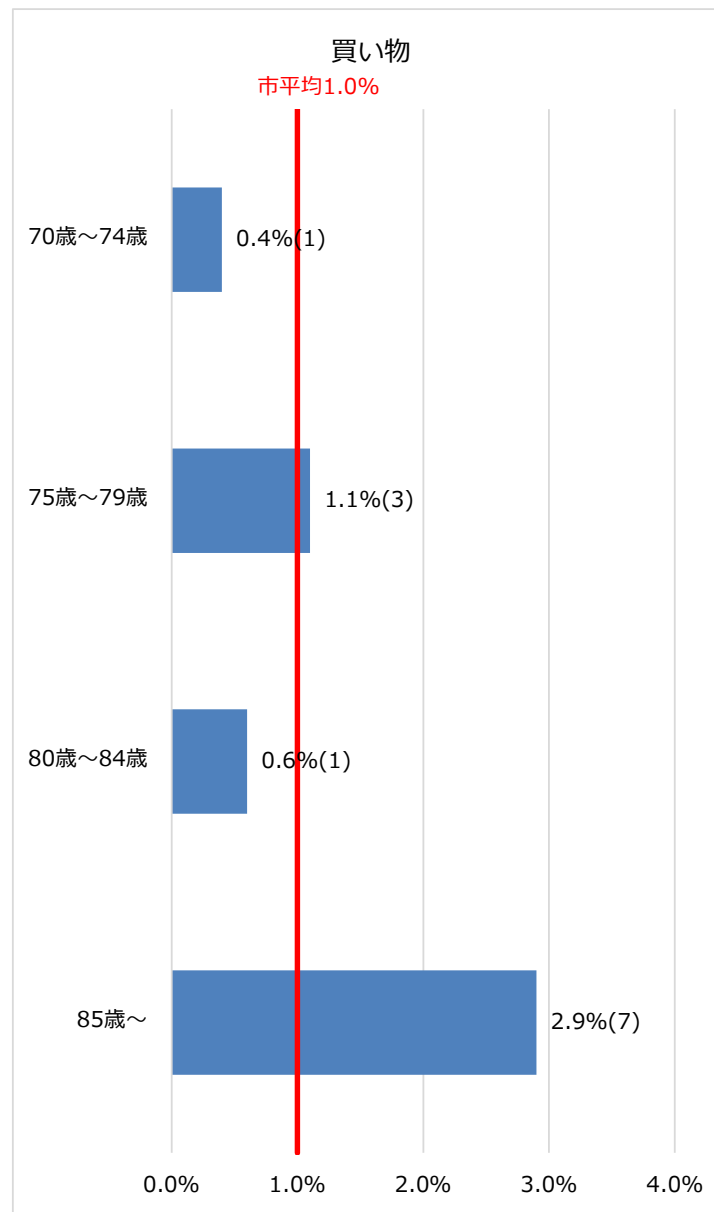
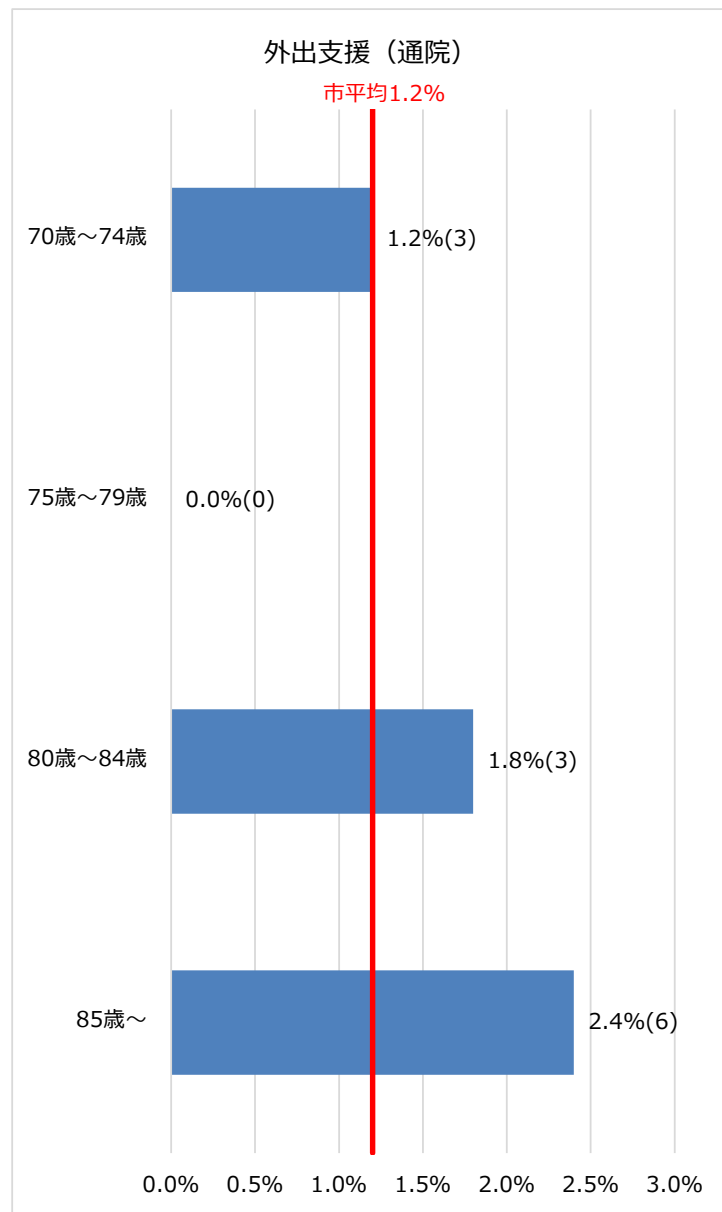
富士地区全体（件）



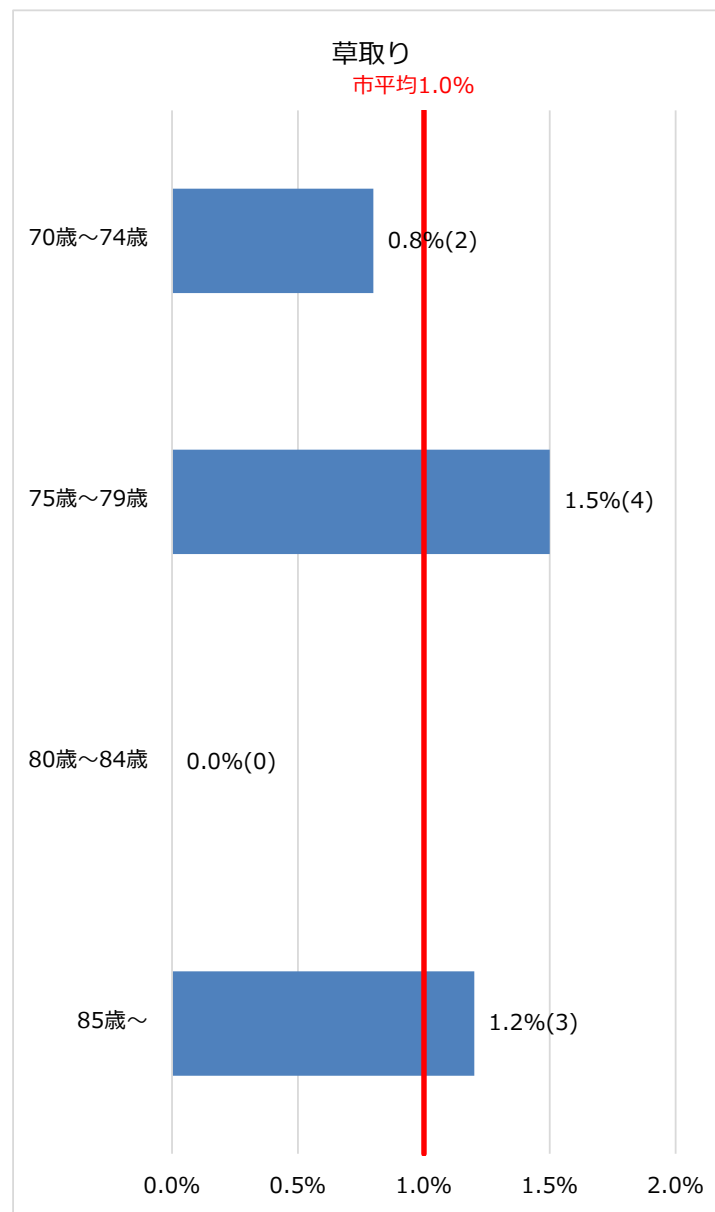
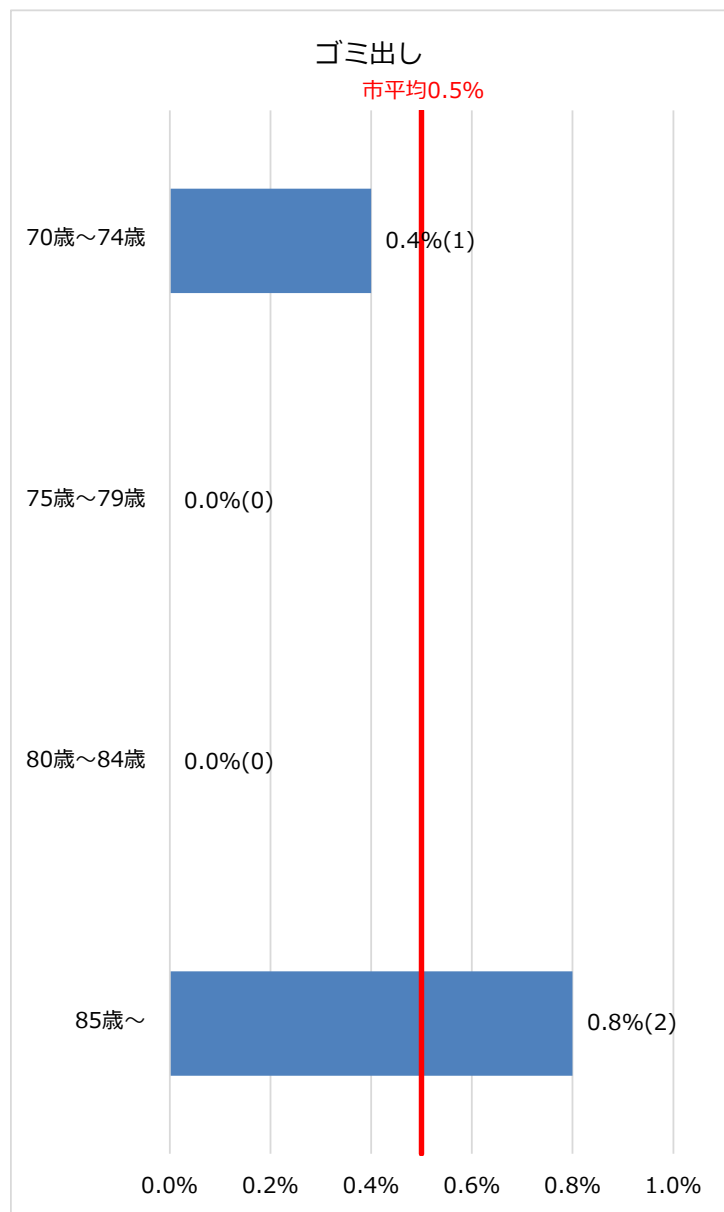
富士地区全体（件）



【富士地区】年齢階層別・困りごと別割合(1) 「外出支援(通院)」、「買い物」



【富士地区】年齢階層別・困りごと別割合(2) 「ゴミ出し」、「草取り」



【富士地区】年齢階層別・困りごと別割合(3) 「体調」、「経済面」

