

令和6年度 高齢者実態調査(在宅の70歳以上の方の実態調査)集計結果① 【大和】

年度	人口 4月1日 現在 (人)	世帯数 4月1日 現在 (戸)	年齢内訳 R6～ 調査対象 70歳以上	調査 対象者 (人)	人口 に占 める 割合 (%)	在宅状況 (※割合:調査対象者数に占める割合)						世帯状況 (※割合:在宅高齢者数に占める割合)													
						在宅		入院中		施設 入所中		ア		イ		ウ		エ		オ		カ (ア+イ+ウ)		キ (オ+カ)	
						(人)	(%)	(人)	(%)	(人)	(%)	(人)	(%)	一人 暮らし	高齢者のみ (日中独居を 除く)	高齢者のみ (日中独居)	その他 (日中独居を 除く)	その他 (日中独居)	一人暮らし 高齢者のみ 計	一人暮らし 高齢者のみ その他日中独居 計	(人)	(%)	(人)	(%)	
R6	23,315	9,844	70歳～ 74歳	1,655	7.1	1,536	92.8	11	0.7	24	1.5	208	13.5	708	46.1	11	0.7	599	39.0	10	0.7	927	60.4	937	61.0
			75歳～	3,188	13.7	2,756	86.4	77	2.4	189	5.9	501	18.2	1,015	36.8	13	0.5	1,167	42.3	60	2.2	1,529	55.5	1,589	57.7
			合計	4,843	20.8	4,292	88.6	88	1.8	213	4.4	709	16.5	1,723	40.1	24	0.6	1,766	41.1	70	1.6	2,456	57.2	2,526	58.9
R5	23,377	9,767	65歳～ 74歳	3,310	14.2	3,044	92.0	20	0.6	36	1.1	375	12.3	1,276	41.9	15	0.5	1,356	44.5	22	0.7	1,666	54.7	1,688	55.5
			75歳～	3,214	13.7	2,682	83.4	73	2.3	293	9.1	486	18.1	943	35.2	16	0.6	1,197	44.6	40	1.5	1,445	53.9	1,485	55.4
			合計	6,524	27.9	5,726	87.8	93	1.4	329	5.0	861	15.0	2,219	38.8	31	0.5	2,553	44.6	62	1.1	3,111	54.3	3,173	55.4
R3	23,273	9,530	65歳～ 74歳	3,334	14.3	3,097	92.9	26	0.8	51	1.5	388	12.5	1,245	40.2	12	0.4	1,428	46.1	24	0.8	1,645	53.1	1,669	53.9
			75歳～	3,072	13.2	2,454	79.9	65	2.1	414	13.5	452	18.4	787	32.1	9	0.4	1,161	47.3	45	1.8	1,248	50.9	1,293	52.7
			合計	6,406	27.5	5,551	86.7	91	1.4	465	7.3	840	15.1	2,032	36.6	21	0.4	2,589	46.6	69	1.2	2,893	52.1	2,962	53.4

【調査の概要】

- 調査対象者 4,843 人
- R6年4月1日に70歳以上で、8月15日に住民票がある方のうち
- R6年度民生委員による訪問調査の対象となった方
- 調査回答 4,593 人
- 調査回答＝在宅＋入院中＋施設入所中
- 回答率 94.8 %
- 回答率＝調査回答÷高齢者人口×100
- 調査時期及び調査方法
- R6年9月～11月にかけて、民生委員による訪問調査を行う。

【調査結果の概要】

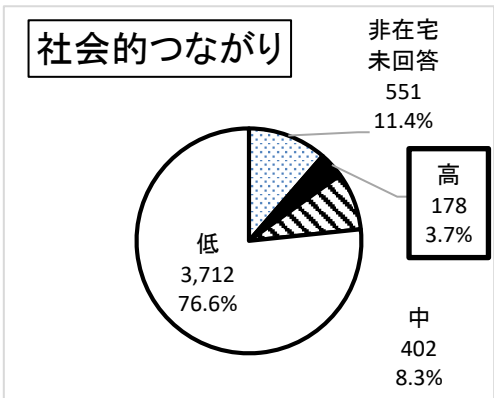
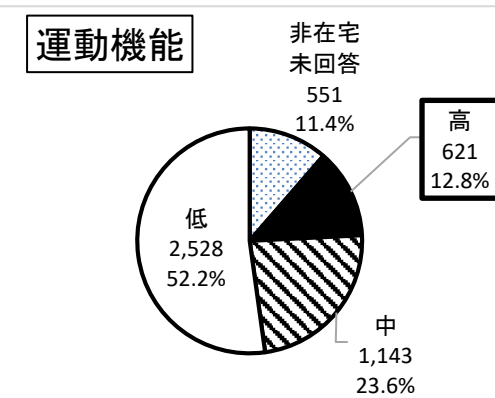
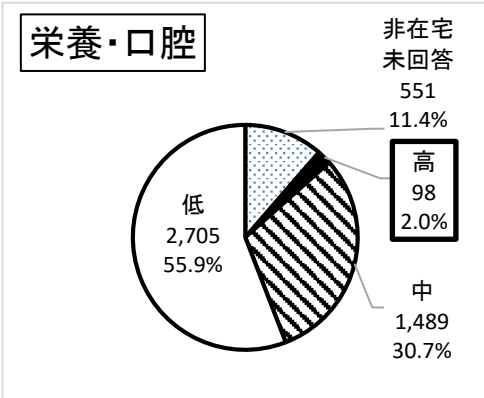
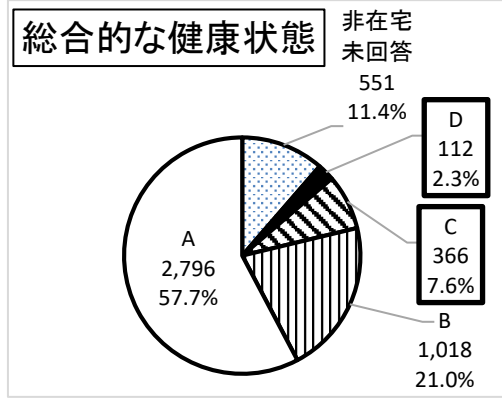
- ①在宅状況
- 調査対象者のうち 4,292 人／ 88.6 % が在宅で生活している。
- ②世帯状況
- 在宅高齢者のうち 2,456 人／ 57.2 % が単身・夫婦など高齢者のみで生活し、
- 在宅高齢者のうち日中一人の方は、高齢者のみ世帯で 24 人／ 0.6 % である。
- その他世帯で 70 人／ 1.6 % である。

令和6年度 高齢者実態調査(在宅の70歳以上の方の実態調査)集計結果②

【大和】

●在宅高齢者の健康状態について

年齢内訳	高齢者の状況			総合的な健康状態【全体】				健康状態のうち【口腔・栄養に関すること】			健康状態のうち【運動機能に関すること】			健康状態のうち【社会的つながりに関すること】		
				・調査項目(3)～(14)の12項目の総計 ※点数が高いほど、健康リスクが高い。				(6)1日3食食べていない (7)固いものが食べにくくなった (8)お茶や汁物でむせることがある (9)6ヶ月で2～3kg体重減少があった			(10)以前に比べ歩く速度が遅くなった (11)この1年間に転んだことがある (12)運動を週に1回以上していない			(3)週に1回以上外出していない (4)ふだんから近所や友人と付き合いがない (5)困ったときに、身近に相談できる人がいない		
	高齢者人口	在宅	非在宅未回答	D 6点以上	C 4～5点	B 2～3点	A 1点以下	高 3点以上	中 1～2点	低 0点以下	高 2点以上	中 1点	低 0点	高 2点以上	中 1点	低 0点
70歳～74歳	1,655	1,536	119	14	77	261	1,184	20	435	1,081	122	307	1,107	31	99	1,406
75歳～79歳	1,310	1,209	101	23	80	282	824	23	401	785	145	307	757	38	100	1,071
80歳～84歳	939	843	96	23	85	230	505	27	316	500	148	259	436	34	86	723
85歳～	939	704	235	52	124	245	283	28	337	339	206	270	228	75	117	512
合計	4,843	4,292	551	112	366	1,018	2,796	98	1,489	2,705	621	1,143	2,528	178	402	3,712



介護が必要な状態及びフレイル(心身虚弱の状態)が疑われる割合(D評価): 2.3% フレイルの前兆が確認できる割合(C評価): 7.6%

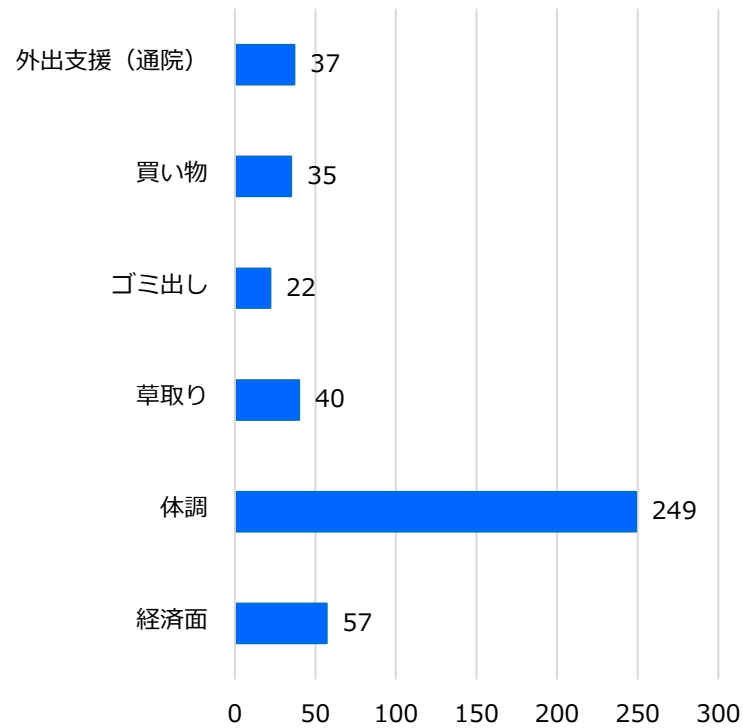
栄養・口腔機能低下によるフレイルリスクが高い: 2.0% 運動機能低下によるフレイルリスクが高い: 12.8% 社会的つながりの低下によるフレイルリスクが高い: 3.7%

<【大和地区】年齢階層別・困りごと別割合>

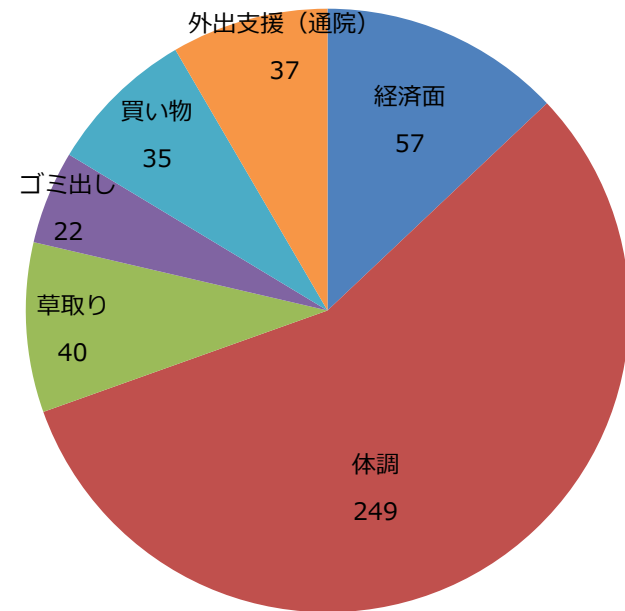
年齢階層別	外出支援 (通院等)	買い物	ゴミ出し	草取り	体調	経済面	その他
70歳～ 74歳	4件 0.3%	4件 0.3%	0件 0.0%	5件 0.0%	54件 4.4%	17件 1.4%	0件 0.0%
75歳～ 79歳	8件 0.6%	5件 0.4%	2件 0.2%	8件 0.6%	60件 4.5%	18件 1.4%	0件 0.0%
80歳～ 84歳	10件 1.1%	11件 1.2%	7件 0.8%	15件 1.6%	70件 7.6%	10件 1.1%	0件 0.0%
85歳～	15件 1.8%	15件 1.8%	13件 1.6%	12件 1.4%	65件 7.8%	12件 1.4%	0件 0.0%

【大和地区】困りごと別割合

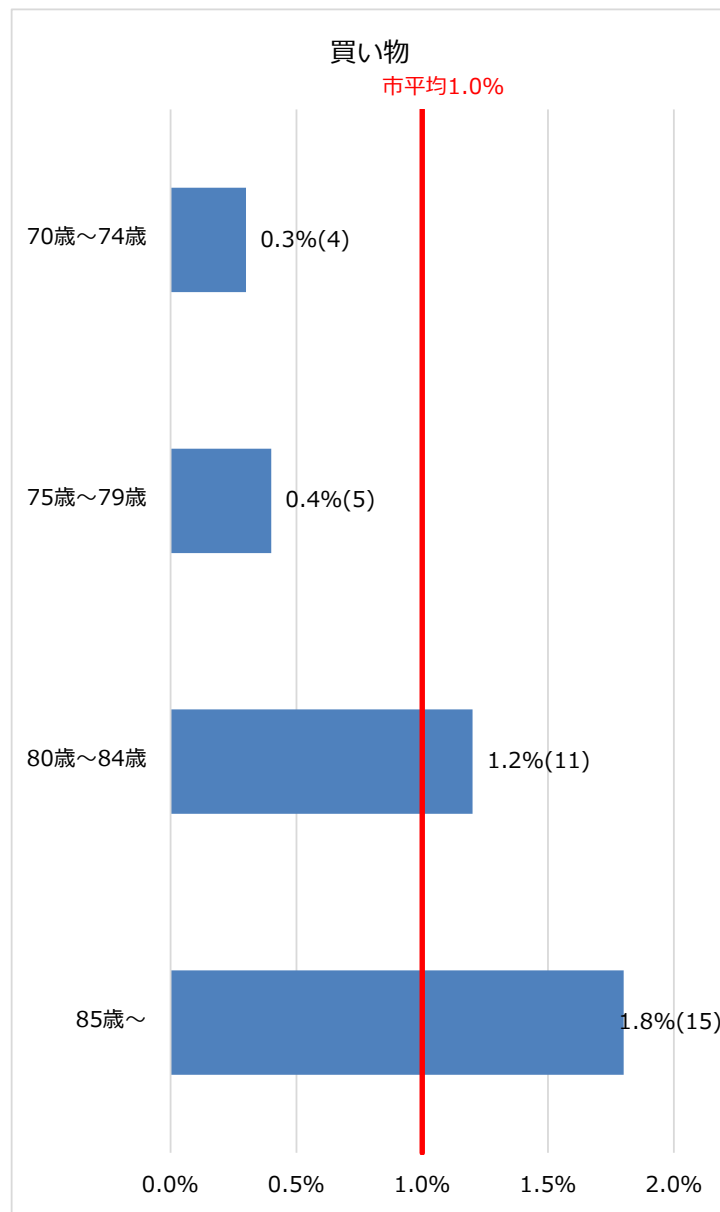
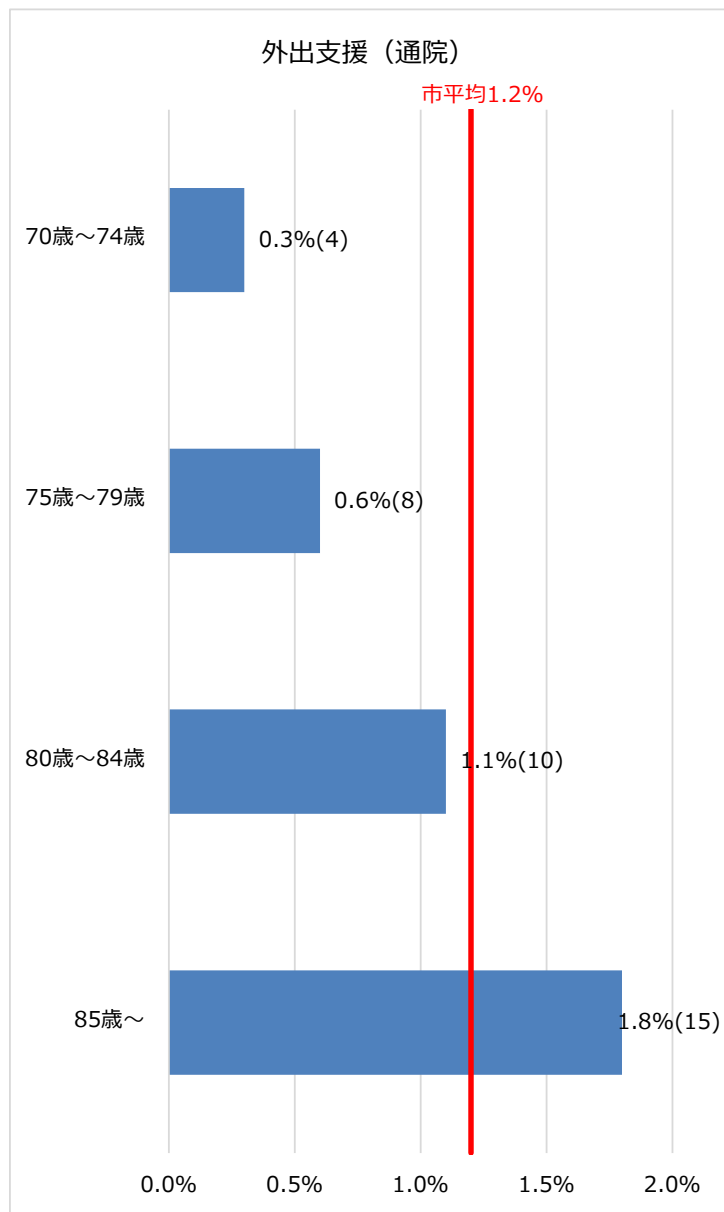
大和地区全体（件）



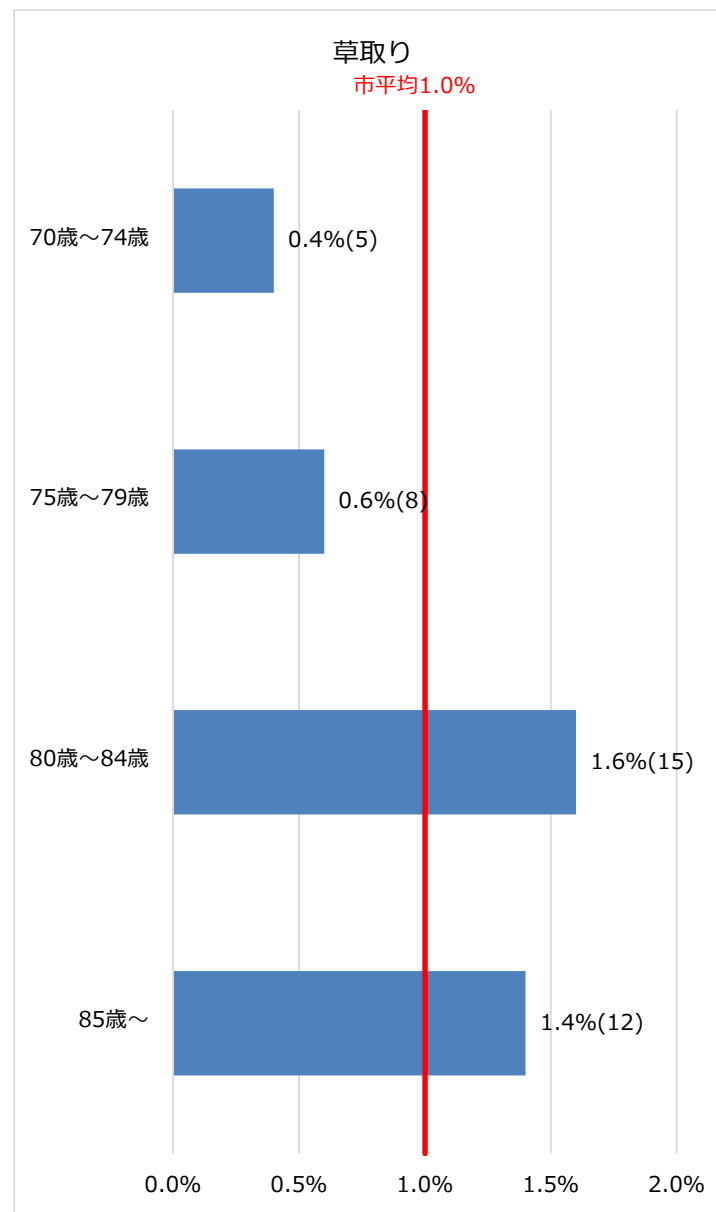
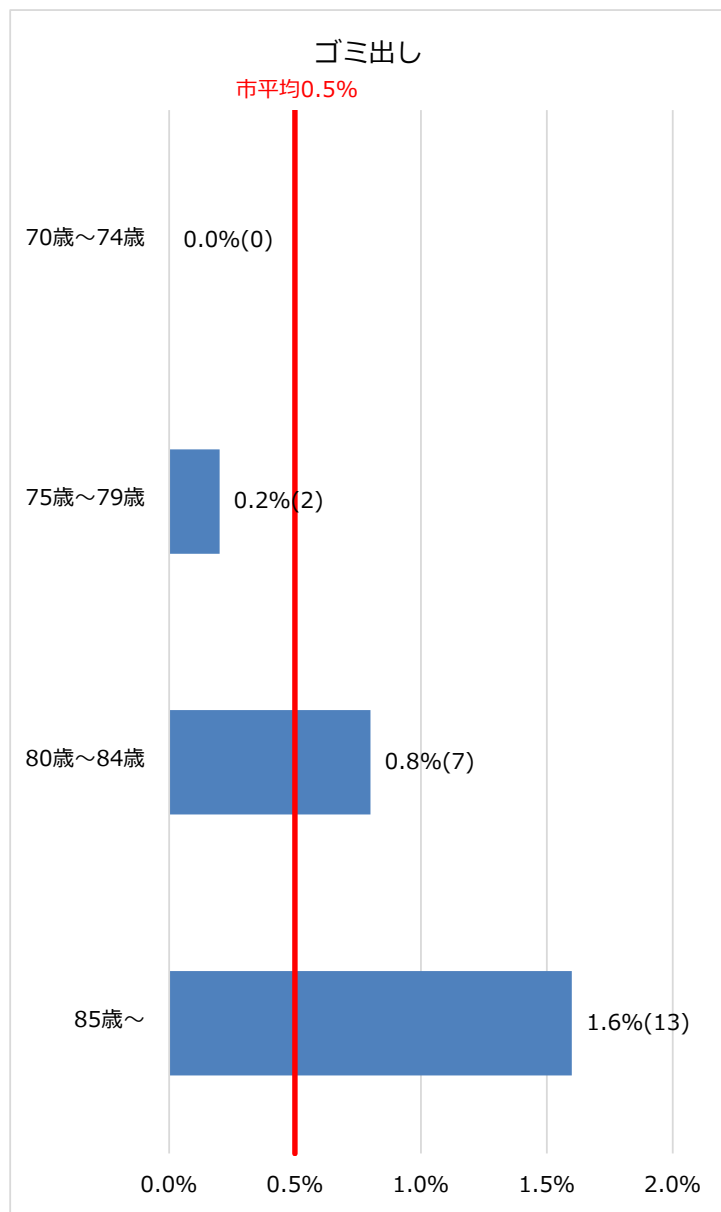
大和地区全体（件）



【大和地区】年齢階層別・困りごと別割合(1) 「外出支援(通院)」、「買い物」



【大和地区】年齢階層別・困りごと別割合(2) 「ゴミ出し」、「草取り」



【大和地区】年齢階層別・困りごと別割合(3) 「体調」、「経済面」

