

令和6年度 高齢者実態調査(在宅の70歳以上の方の実態調査)集計結果① 【三瀬】

年度	人口 4月1日 現在 (人)	世帯数 4月1日 現在 (戸)	年齢内訳 R6～ 調査対象 70歳以上	調査 対象者 (人)	人口 に占 める 割合 (%)	在宅状況 (※割合:調査対象者数に占める割合)						世帯状況 (※割合:在宅高齢者数に占める割合)													
						在宅		入院中		施設 入所中		ア		イ		ウ		エ		オ		カ (ア+イ+ウ)		キ (オ+カ)	
						(人)	(%)	(人)	(%)	(人)	(%)	(人)	(%)	一人 暮らし	高齢者のみ (日中独居を 除く)	高齢者のみ (日中独居)	その他 (日中独居を 除く)	その他 (日中独居)	一人暮らし 高齢者のみ 計	一人暮らし 高齢者のみ その他日中独居 計	(人)	(%)	(人)	(%)	
R6	1,106	483	70歳～ 74歳	117	10.6	110	94.0	1	0.9	1	0.9	17	15.5	50	45.5	1	0.9	42	38.2	0	0.0	68	61.8	68	61.8
			75歳～	239	21.6	204	85.4	6	2.5	18	7.5	36	17.6	68	33.3	0	0.0	97	47.5	3	1.5	104	51.0	107	52.5
			合計	356	32.2	314	88.2	7	2.0	19	5.3	53	16.9	118	37.6	1	0.3	139	44.3	3	1.0	172	54.8	175	55.7
R5	1,146	484	65歳～ 74歳	231	20.2	218	94.4	2	0.9	2	0.9	29	13.3	96	44.0	1	0.5	89	40.8	3	1.4	126	57.8	129	59.2
			75歳～	268	23.4	193	72.0	8	3.0	57	21.3	33	17.1	54	28.0	2	1.0	98	50.8	6	3.1	89	46.1	95	49.2
			合計	499	43.5	411	82.4	10	2.0	59	11.8	62	15.1	150	36.5	3	0.7	187	45.5	9	2.2	215	52.3	224	54.5
R3	1,205	479	65歳～ 74歳	241	20.0	226	93.8	0	0.0	3	1.2	27	11.9	95	42.0	0	0.0	103	45.6	1	0.4	122	54.0	123	54.4
			75歳～	274	22.7	195	71.2	10	3.6	59	21.5	26	13.3	52	26.7	2	1.0	111	56.9	4	2.1	80	41.0	84	43.1
			合計	515	42.7	421	81.7	10	1.9	62	12.0	53	12.6	147	34.9	2	0.5	214	50.8	5	1.2	202	48.0	207	49.2

【調査の概要】

- 調査対象者 356 人
- R6年4月1日に70歳以上で、8月15日に住民票がある方のうち
- R6年度民生委員による訪問調査の対象となった方
- 調査回答 340 人
- 調査回答＝在宅＋入院中＋施設入所中
- 回答率 95.5 %
- 回答率＝調査回答÷高齢者人口×100

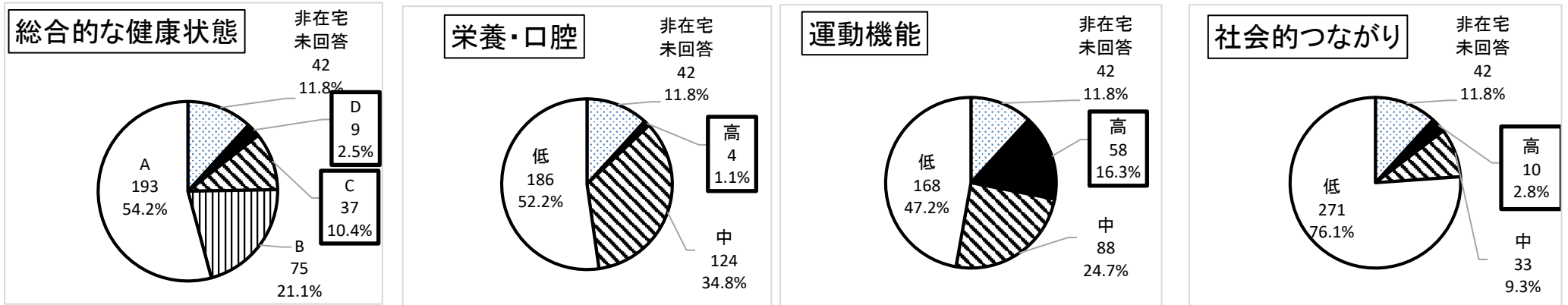
【調査結果の概要】

- ①在宅状況
- 調査対象者のうち 314人 / 88.2% が在宅で生活している。
- ②世帯状況
- 在宅高齢者のうち 172人 / 54.8% が単身・夫婦など高齢者のみで生活し、
- 在宅高齢者のうち日中一人の方は、1人 / 0.3% である。
- その他世帯で 3人 / 1.0% である。

- 調査時期及び調査方法
- R6年9月～11月にかけて、民生委員による訪問調査を行う。

●在宅高齢者の健康状態について

年齢内訳	高齢者の状況			総合的な健康状態【全体】				健康状態のうち【口腔・栄養に関すること】			健康状態のうち【運動機能に関すること】			健康状態のうち【社会的つながりに関すること】		
				・調査項目(3)～(14)の12項目の総計 ※点数が高いほど、健康リスクが高い。				(6)1日3食食べていない (7)固いものが食べにくくなった (8)お茶や汁物でむせることがある (9)6ヶ月で2～3kg体重減少があった			(10)以前に比べ歩く速度が遅くなった (11)この1年間に転んだことがある (12)運動を週に1回以上していない			(3)週に1回以上外出していない (4)ふだんから近所や友人と付き合いがない (5)困ったときに、身近に相談できる人がいない		
	高齢者人口	在宅	非在宅未回答	D 6点以上	C 4～5点	B 2～3点	A 1点以下	高 3点以上	中 1～2点	低 0点以下	高 2点以上	中 1点	低 0点	高 2点以上	中 1点	低 0点
70歳～74歳	117	110	7	0	10	14	86	0	32	78	12	20	78	2	6	102
75歳～79歳	87	79	8	2	9	13	55	4	25	50	13	15	51	0	8	71
80歳～84歳	54	46	8	2	5	13	26	0	19	27	9	17	20	1	5	40
85歳～	98	79	19	5	13	35	26	0	48	31	24	36	19	7	14	58
合計	356	314	42	9	37	75	193	4	124	186	58	88	168	10	33	271



介護が必要な状態及びフレイル(心身虚弱の状態)が疑われる割合(D評価): 2.5% フレイルの前兆が確認できる割合(C評価): 10.4%

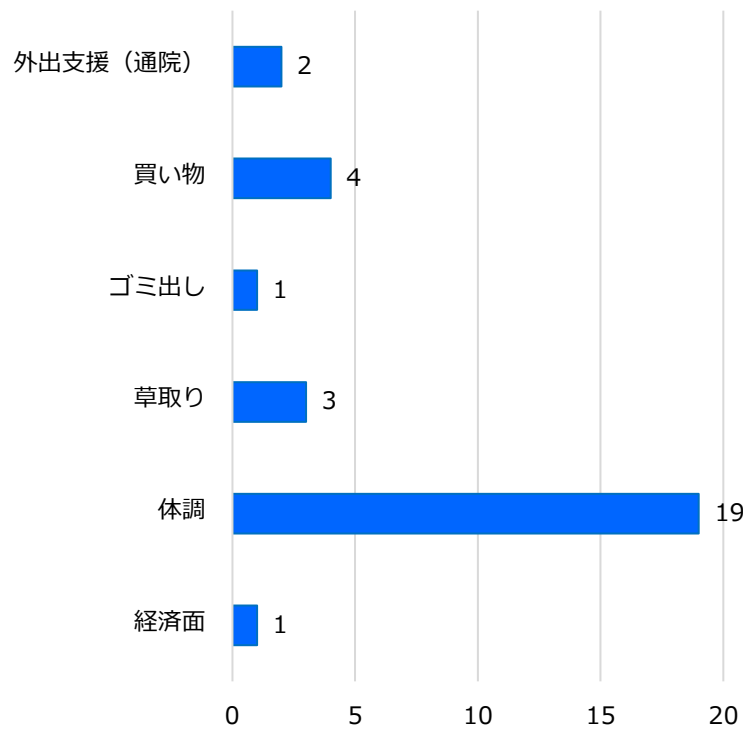
栄養・口腔機能低下によるフレイルリスクが高い: 1.1% 運動機能低下によるフレイルリスクが高い: 16.3% 社会的つながりの低下によるフレイルリスクが高い: 2.8%

<【三瀬地区】年齢階層別・困りごと別割合>

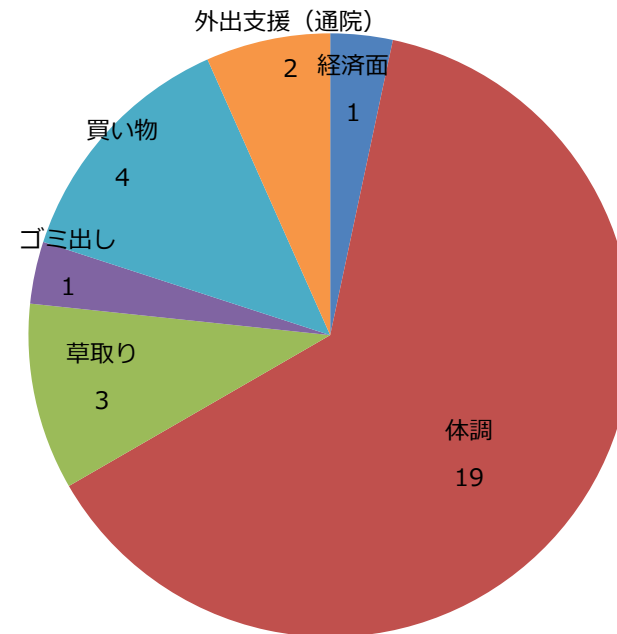
年齢階層別	外出支援 (通院等)	買い物	ゴミ出し	草取り	体調	経済面	その他
70歳～ 74歳	0件 0.0%	0件 0.0%	0件 0.0%	1件 0.0%	6件 6.6%	0件 0.0%	0件 0.0%
75歳～ 79歳	1件 1.1%	2件 2.2%	0件 0.0%	0件 0.0%	2件 2.2%	1件 1.1%	0件 0.0%
80歳～ 84歳	1件 2.1%	2件 4.3%	1件 2.1%	1件 2.1%	7件 14.9%	0件 0.0%	0件 0.0%
85歳～	0件 0.0%	0件 0.0%	0件 0.0%	1件 1.1%	4件 4.6%	0件 0.0%	0件 0.0%

【三瀬地区】困りごと別割合

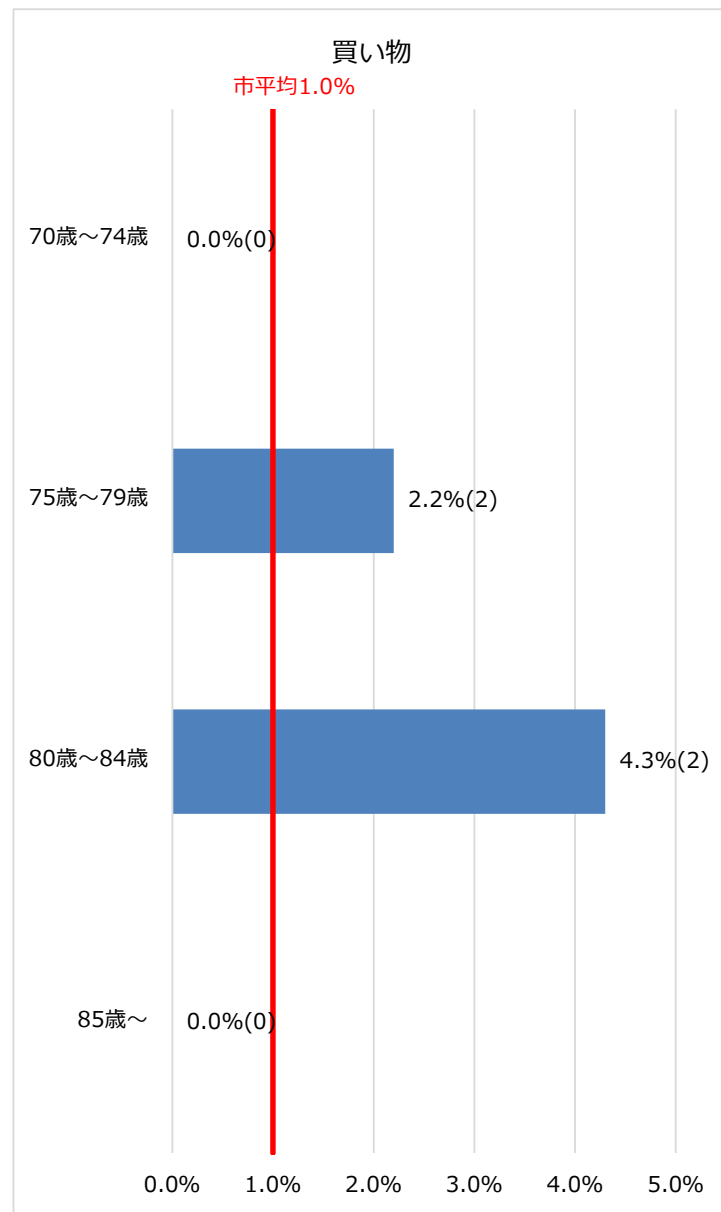
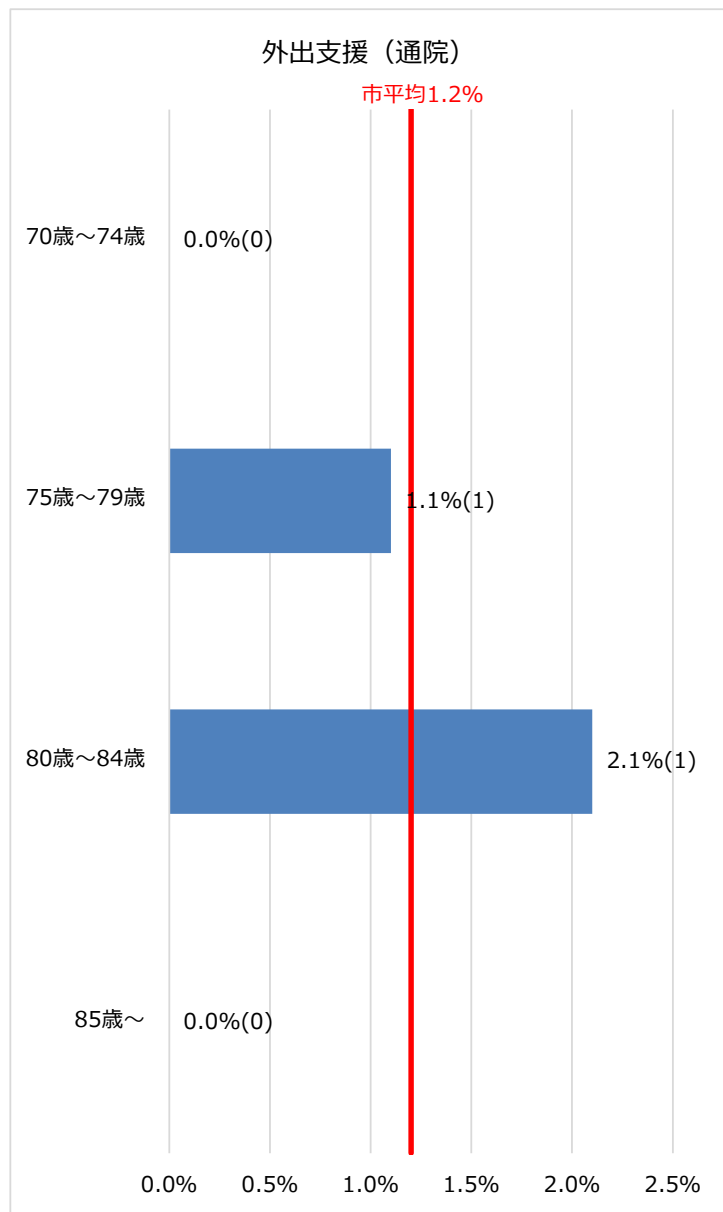
三瀬地区全体（件）



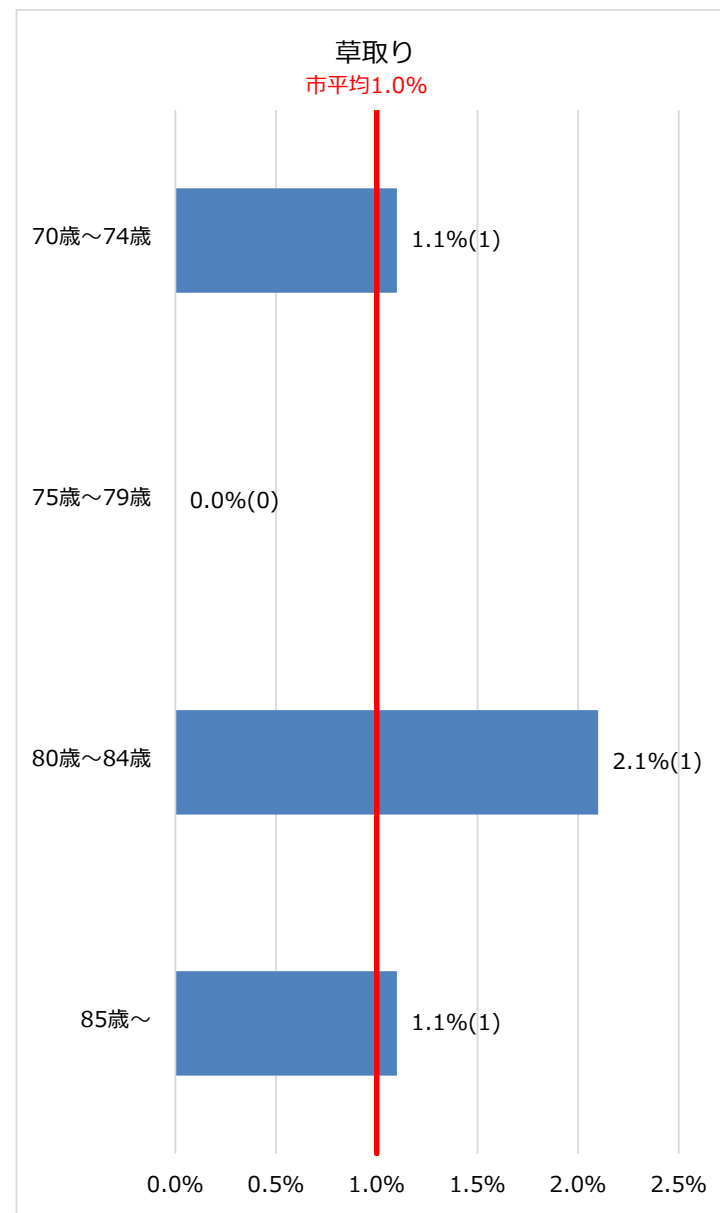
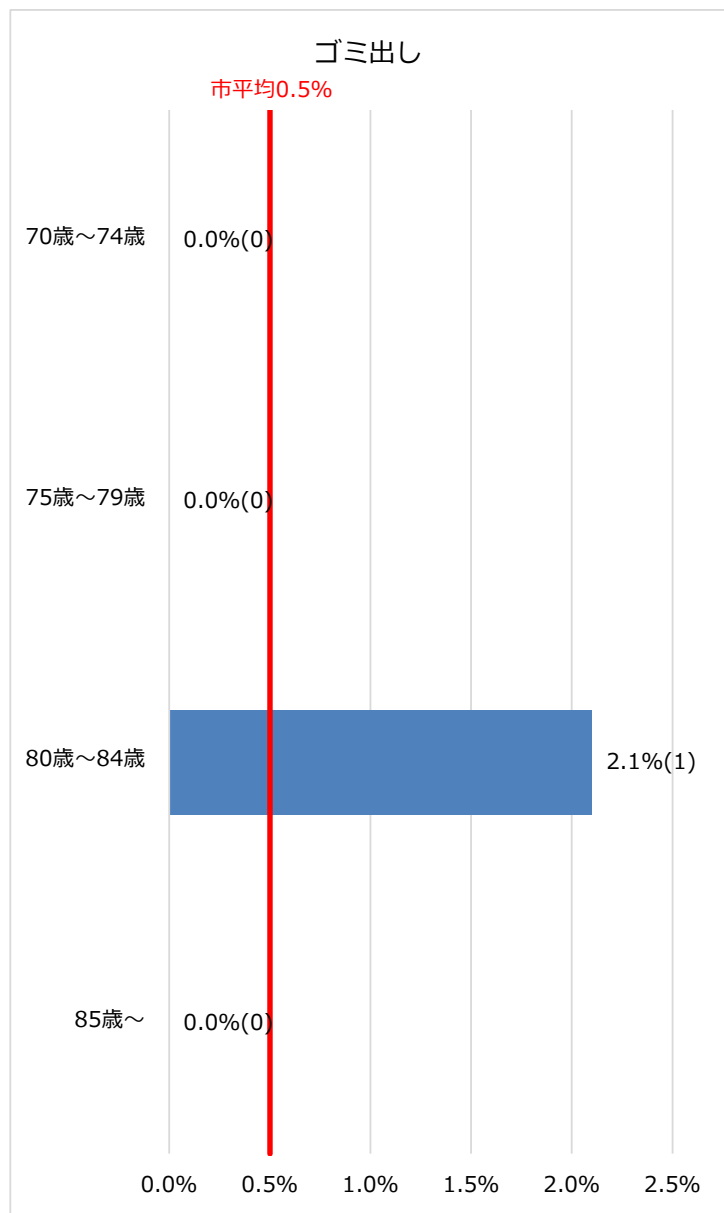
三瀬地区全体（件）



【三瀬地区】年齢階層別・困りごと別割合(1) 「外出支援(通院)」、「買い物」



【三瀬地区】年齢階層別・困りごと別割合(2) 「ゴミ出し」、「草取り」



【三瀬地区】年齢階層別・困りごと別割合(3) 「体調」、「経済面」

