

令和6年度 高齢者実態調査(在宅の70歳以上の方の実態調査)集計結果① 【諸富】

年度	人口 4月1日 現在  (人)	世帯数 4月1日 現在  (戸)	年齢内訳  R6～ 調査対象 70歳以上	調査 対象者  (人)	人口 に占 める 割合  (%)	在宅状況 (※割合:調査対象者数に占める割合)						世帯状況 (※割合:在宅高齢者数に占める割合)													
						在宅		入院中		施設 入所中		ア		イ		ウ		エ		オ		カ (ア+イ+ウ)		キ (オ+カ)	
						(人)	(%)	(人)	(%)	(人)	(%)	(人)	(%)	一人 暮らし	高齢者のみ (日中独居を 除く)	高齢者のみ (日中独居)	その他 (日中独居を 除く)	その他 (日中独居)	一人暮らし 高齢者のみ 計	一人暮らし 高齢者のみ その他日中独居 計	(人)	(%)	(人)	(%)	
R6	9,778	4,247	70歳～ 74歳	776	7.9	732	94.3	8	1.0	13	1.7	104	14.2	332	45.4	3	0.4	287	39.2	6	0.8	439	60.0	445	60.8
			75歳～	1,805	18.5	1,531	84.8	60	3.3	161	8.9	282	18.4	478	31.2	7	0.5	722	47.2	42	2.7	767	50.1	809	52.8
			合計	2,581	26.4	2,263	87.7	68	2.6	174	6.7	386	17.1	810	35.8	10	0.4	1,009	44.6	48	2.1	1,206	53.3	1,254	55.4
R5	9,888	4,211	65歳～ 74歳	1,499	15.2	1,371	91.5	16	1.1	25	1.7	181	13.2	576	42.0	12	0.9	586	42.7	16	1.2	769	56.1	785	57.3
			75歳～	1,916	19.4	1,545	80.6	53	2.8	228	11.9	266	17.2	500	32.4	10	0.6	720	46.6	49	3.2	776	50.2	825	53.4
			合計	3,415	34.5	2,916	85.4	69	2.0	253	7.4	447	15.3	1,076	36.9	22	0.8	1,306	44.8	65	2.2	1,545	53.0	1,610	55.2
R3	10,186	4,222	65歳～ 74歳	1,612	15.8	1,534	95.2	14	0.9	39	2.4	197	12.8	621	40.5	11	0.7	677	44.1	28	1.8	829	54.0	857	55.9
			75歳～	1,835	18.0	1,464	79.8	43	2.3	277	15.1	217	14.8	477	32.6	13	0.9	690	47.1	67	4.6	707	48.3	774	52.9
			合計	3,447	33.8	2,998	87.0	57	1.7	316	9.2	414	13.8	1,098	36.6	24	0.8	1,367	45.6	95	3.2	1,536	51.2	1,631	54.4

【調査の概要】

- 調査対象者 2,581 人
- R6年4月1日に70歳以上で、8月15日に住民票がある方のうち
- R6年度民生委員による訪問調査の対象となった方
- 調査回答 2,505 人
- 調査回答＝在宅＋入院中＋施設入所中
- 回答率 97.1 %
- 回答率＝調査回答÷高齢者人口×100
- 調査時期及び調査方法
- R6年9月～11月にかけて、民生委員による訪問調査を行う。

【調査結果の概要】

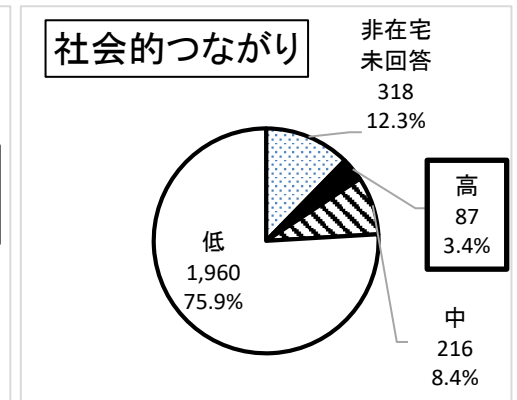
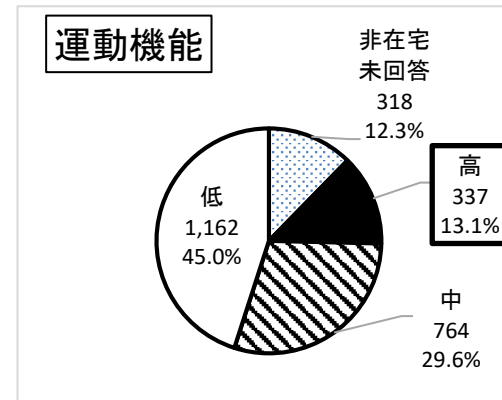
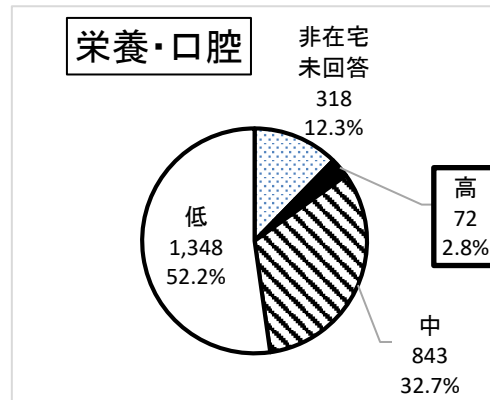
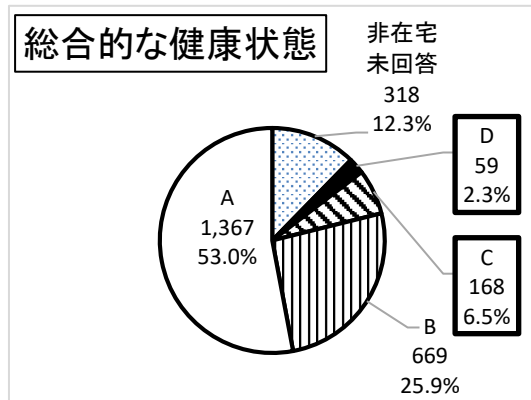
- ①在宅状況
- 調査対象者のうち 2,263 人／ 87.7 % が在宅で生活している。
- ②世帯状況
- 在宅高齢者のうち 1,206 人／ 53.3 % が単身・夫婦など高齢者のみで生活し、
- 在宅高齢者のうち日中一人の方は、高齢者のみ世帯で 10 人／ 0.4 % である。
- その他世帯で 48 人／ 2.1 % である。

令和6年度 高齢者実態調査(在宅の70歳以上の方の実態調査)集計結果②

【諸富】

●在宅高齢者の健康状態について

年齢内訳	高齢者の状況			総合的な健康状態【全体】				健康状態のうち【口腔・栄養に関すること】			健康状態のうち【運動機能に関すること】			健康状態のうち【社会的つながりに関すること】		
				・調査項目(3)～(14)の12項目の総計 ※点数が高いほど、健康リスクが高い。				(6)1日3食食べていない (7)固いものが食べにくくなった (8)お茶や汁物でむせることがある (9)6ヶ月で2～3kg体重減少があった			(10)以前に比べ歩く速度が遅くなった (11)この1年間に転んだことがある (12)運動を週に1回以上していない			(3)週に1回以上外出していない (4)ふだんから近所や友人と付き合いがない (5)困ったときに、身近に相談できる人がいない		
	高齢者人口	在宅	非在宅未回答	D 6点以上	C 4～5点	B 2～3点	A 1点以下	高 3点以上	中 1～2点	低 0点以下	高 2点以上	中 1点	低 0点	高 2点以上	中 1点	低 0点
70歳～74歳	776	732	44	14	24	161	533	16	222	494	54	199	479	17	48	667
75歳～79歳	644	602	42	6	34	173	389	15	206	381	68	212	322	13	42	547
80歳～84歳	587	519	68	12	45	180	282	22	213	284	94	196	229	20	53	446
85歳～	574	410	164	27	65	155	163	19	202	189	121	157	132	37	73	300
合計	2,581	2,263	318	59	168	669	1,367	72	843	1,348	337	764	1,162	87	216	1,960



介護が必要な状態及びフレイル(心身虚弱の状態)が疑われる割合(D評価): 2.3%      フレイルの前兆が確認できる割合(C評価): 6.5%

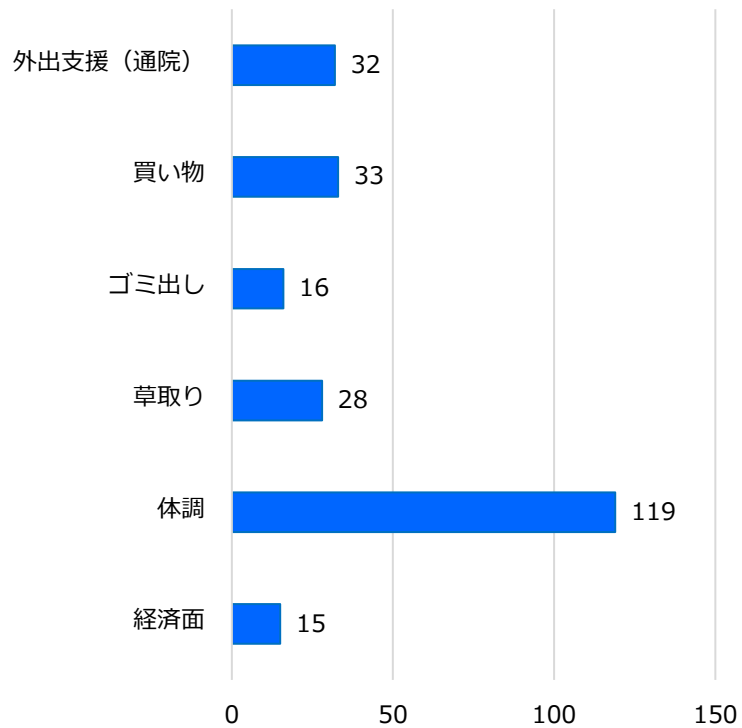
栄養・口腔機能低下によるフレイルリスクが高い: 2.8%      運動機能低下によるフレイルリスクが高い: 13.1%      社会的つながりの低下によるフレイルリスクが高い: 3.4%

## <【諸富地区】年齢階層別・困りごと別割合>

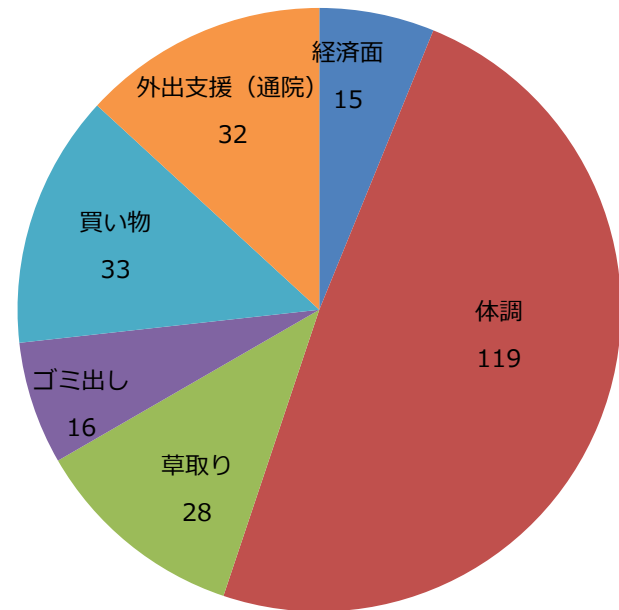
年齢階層別	外出支援 (通院等)	買い物	ゴミ出し	草取り	体調	経済面	その他
70歳～ 74歳	6件 1.1%	6件 1.1%	2件 0.4%	5件 0.0%	20件 3.6%	4件 0.7%	0件 0.0%
75歳～ 79歳	5件 0.7%	2件 0.3%	3件 0.4%	7件 1.0%	28件 4.1%	6件 0.9%	0件 0.0%
80歳～ 84歳	7件 1.3%	7件 1.3%	4件 0.7%	11件 2.1%	35件 6.5%	5件 0.9%	0件 0.0%
85歳～	14件 2.9%	18件 3.7%	7件 1.4%	5件 1.0%	36件 7.4%	0件 0.0%	0件 0.0%

# 【諸富地区】困りごと別割合

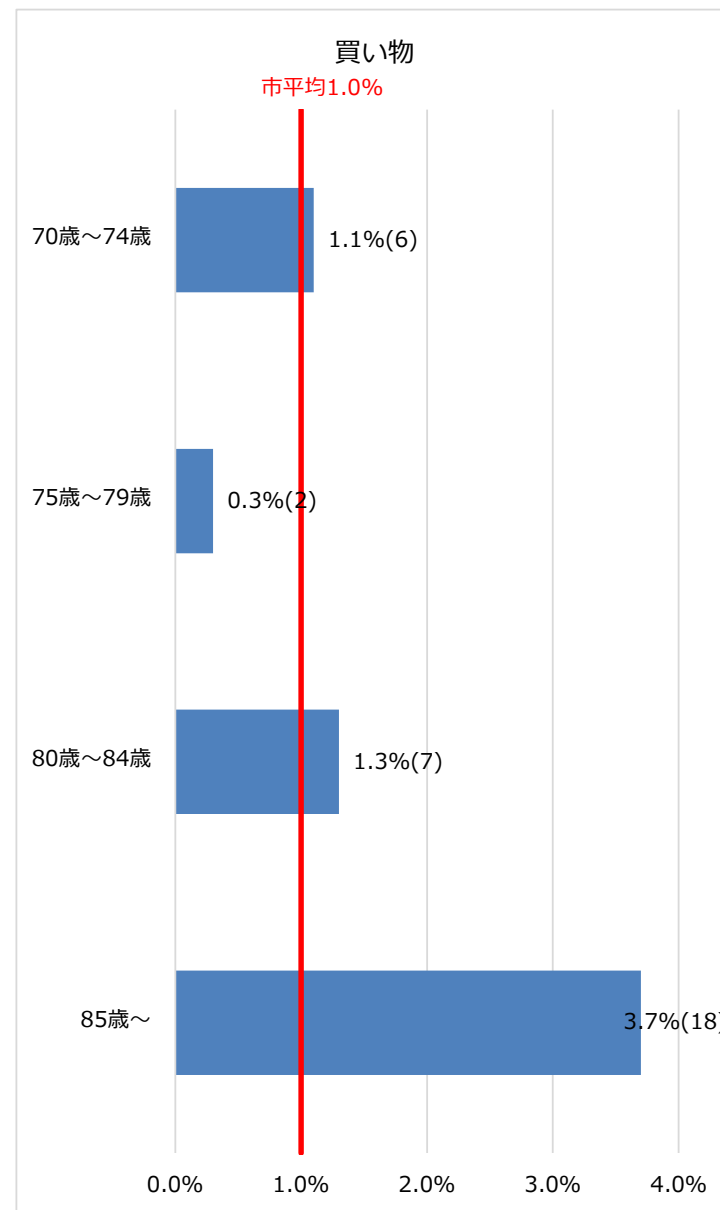
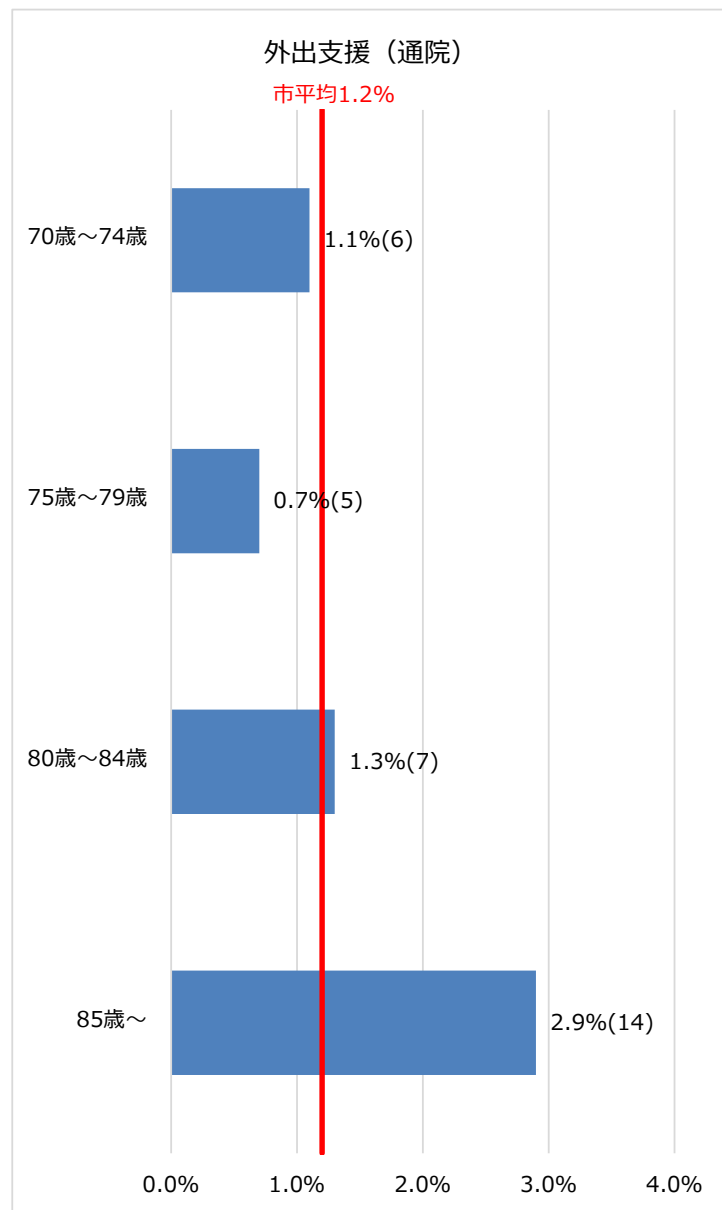
諸富地区全体（件）



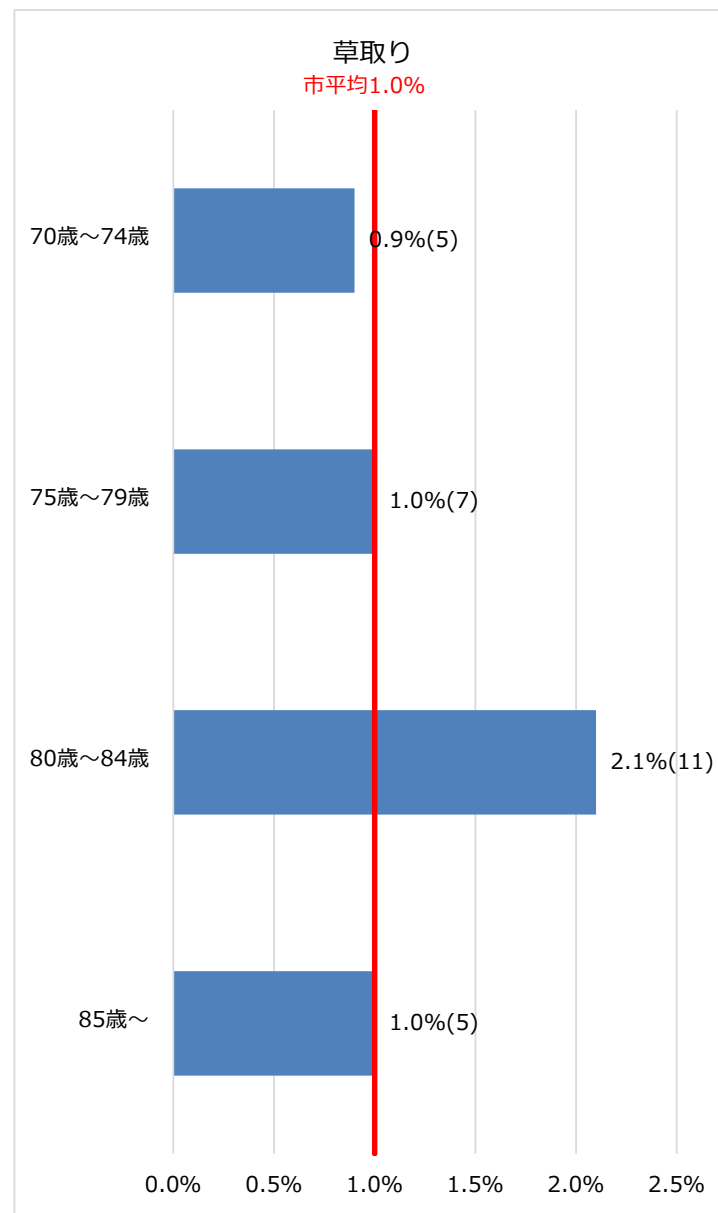
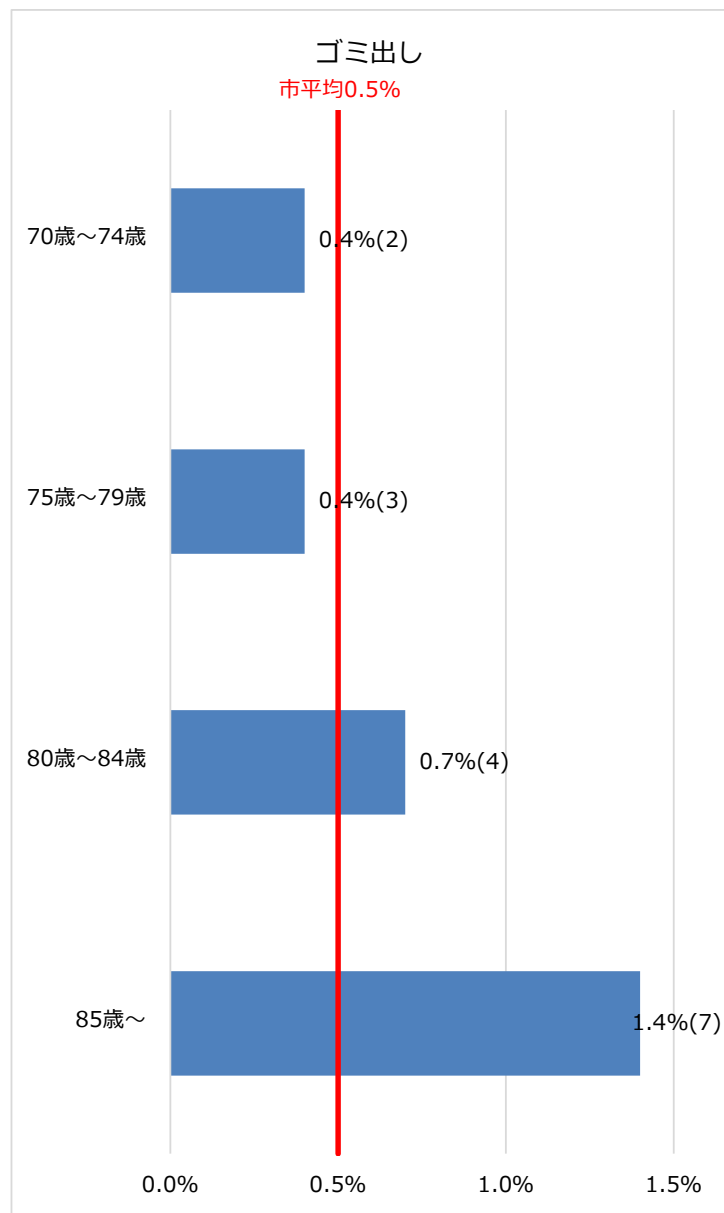
諸富地区全体（件）



# 【諸富地区】年齢階層別・困りごと別割合(1) 「外出支援(通院)」、「買い物」



# 【諸富地区】年齢階層別・困りごと別割合(2) 「ゴミ出し」、「草取り」



# 【諸富地区】年齢階層別・困りごと別割合(3) 「体調」、「経済面」

