

令和6年度 高齢者実態調査(在宅の70歳以上の方の実態調査)集計結果① 【開成】

年度	人口 4月1日 現在 (人)	世帯数 4月1日 現在 (戸)	年齢内訳 R6～ 調査対象 70歳以上	調査 対象者 (人)	人口 に占 める 割合 (%)	在宅状況 (※割合:調査対象者数に占める割合)						世帯状況 (※割合:在宅高齢者数に占める割合)													
						在宅		入院中		施設 入所中		ア		イ		ウ		エ		オ		カ (ア+イ+ウ)		キ (オ+カ)	
						(人)	(%)	(人)	(%)	(人)	(%)	(人)	(%)	一人 暮らし	高齢者のみ (日中独居を 除く)	高齢者のみ (日中独居)	その他 (日中独居を 除く)	その他 (日中独居)	一人暮らし 高齢者のみ 計	一人暮らし 高齢者のみ その他日中独居 計	(人)	(%)	(人)	(%)	
R6	8,862	3,961	70歳～ 74歳	722	8.1	687	95.2	7	1.0	8	1.1	128	18.6	331	48.2	3	0.4	220	32.0	5	0.7	462	67.2	467	68.0
			75歳～	1,466	16.5	1,335	91.1	34	2.3	62	4.2	298	22.3	564	42.2	2	0.1	429	32.1	42	3.1	864	64.7	906	67.9
			合計	2,188	24.7	2,022	92.4	41	1.9	70	3.2	426	21.1	895	44.3	5	0.2	649	32.1	47	2.3	1,326	65.6	1,373	67.9
R5	8,966	3,980	65歳～ 74歳	1,382	15.4	1,293	93.6	15	1.1	15	1.1	207	16.0	617	47.7	5	0.4	447	34.6	17	1.3	829	64.1	846	65.4
			75歳～	1,463	16.3	1,274	87.1	42	2.9	119	8.1	274	21.5	523	41.1	3	0.2	437	34.3	37	2.9	800	62.8	837	65.7
			合計	2,845	31.7	2,567	90.2	57	2.0	134	4.7	481	18.7	1,140	44.4	8	0.3	884	34.4	54	2.1	1,629	63.5	1,683	65.6
R3	9,366	4,035	65歳～ 74歳	1,488	15.9	1,398	94.0	19	1.3	16	1.1	215	15.4	659	47.1	11	0.8	486	34.8	27	1.9	885	63.3	912	65.2
			75歳～	1,350	14.4	1,136	84.1	48	3.6	121	9.0	246	21.7	439	38.6	9	0.8	406	35.7	36	3.2	694	61.1	730	64.3
			合計	2,838	30.3	2,534	89.3	67	2.4	137	4.8	461	18.2	1,098	43.3	20	0.8	892	35.2	63	2.5	1,579	62.3	1,642	64.8

【調査の概要】

- 調査対象者 2,188 人
- R6年4月1日に70歳以上で、8月15日に住民票がある方のうち 調査対象者のうち 2,022 人 / 92.4 % が在宅で生活している。
- R6年度民生委員による訪問調査の対象となった方
- 調査回答 2,133 人
- 調査回答=在宅+入院中+施設入所中
- 回答率 97.5 %
- 回答率=調査回答÷高齢者人口×100
- 調査時期及び調査方法
- R6年9月～11月にかけて、民生委員による訪問調査を行う。

【調査結果の概要】

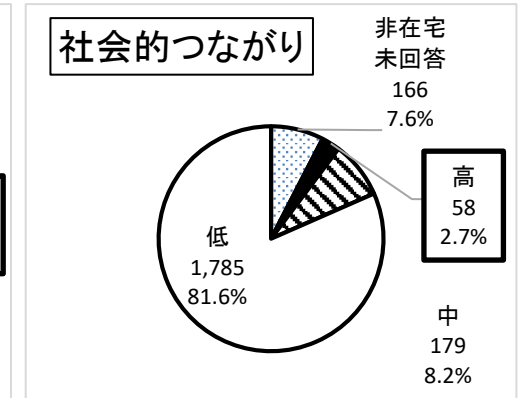
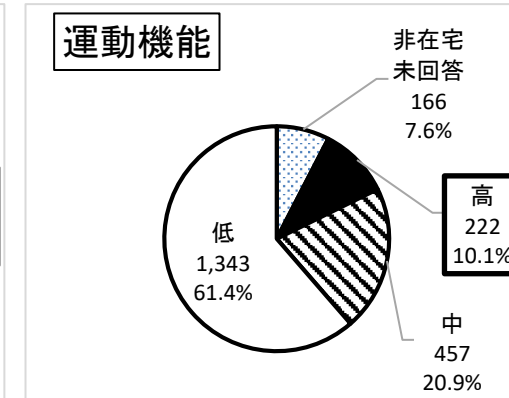
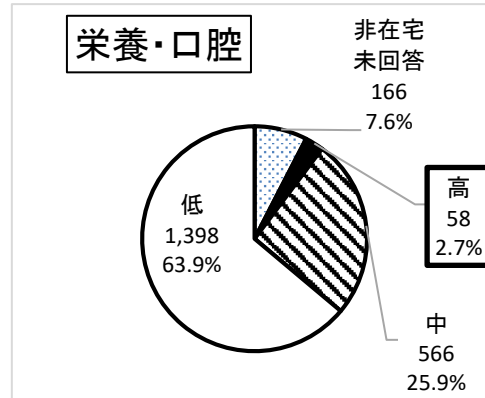
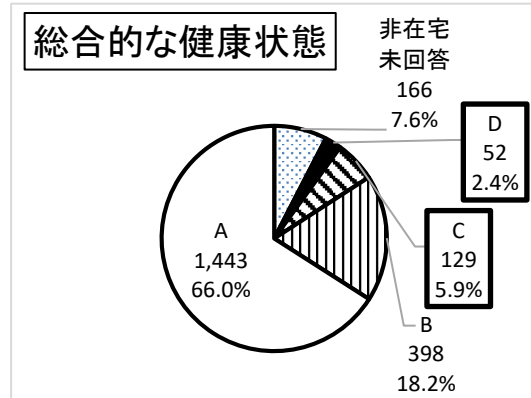
- ①在宅状況
- ②世帯状況
- 在宅高齢者のうち 1,326 人 / 65.6 % が単身・夫婦など高齢者のみで生活し、在宅高齢者のうち日中一人の方は、高齢者のみ世帯で 5 人 / 0.2 % である。
- その他世帯で 47 人 / 2.3 % である。

令和6年度 高齢者実態調査(在宅の70歳以上の方の実態調査)集計結果②

【開成】

●在宅高齢者の健康状態について

年齢内訳	高齢者の状況			総合的な健康状態【全体】				健康状態のうち【口腔・栄養に関すること】			健康状態のうち【運動機能に関すること】			健康状態のうち【社会的つながりに関すること】		
				・調査項目(3)～(14)の12項目の総計 ※点数が高いほど、健康リスクが高い。				(6)1日3食食べていない (7)固いものが食べにくくなった (8)お茶や汁物でむせることがある (9)6ヶ月で2～3kg体重減少があった			(10)以前に比べ歩く速度が遅くなった (11)この1年間に転んだことがある (12)運動を週に1回以上していない			(3)週に1回以上外出していない (4)ふだんから近所や友人と付き合いがない (5)困ったときに、身近に相談できる人がいない		
	高齢者人口	在宅	非在宅未回答	D 6点以上	C 4～5点	B 2～3点	A 1点以下	高 3点以上	中 1～2点	低 0点以下	高 2点以上	中 1点	低 0点	高 2点以上	中 1点	低 0点
70歳～74歳	722	687	35	7	21	87	572	9	150	528	34	106	547	7	37	643
75歳～79歳	627	600	27	9	30	89	472	16	139	445	48	108	444	16	34	550
80歳～84歳	448	413	35	13	36	108	256	14	134	265	63	118	232	17	34	362
85歳～	391	322	69	23	42	114	143	19	143	160	77	125	120	18	74	230
合計	2,188	2,022	166	52	129	398	1,443	58	566	1,398	222	457	1,343	58	179	1,785



介護が必要な状態及びフレイル(心身虚弱の状態)が疑われる割合(D評価): 2.4% フレイルの前兆が確認できる割合(C評価): 5.9%

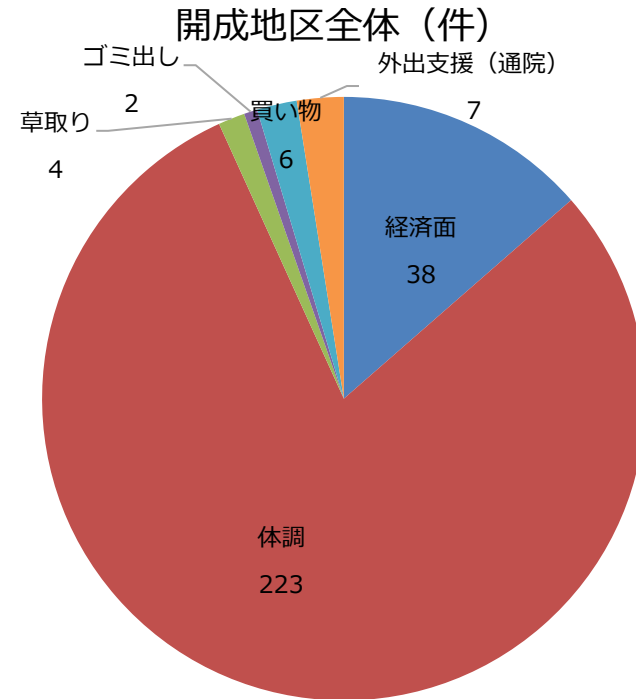
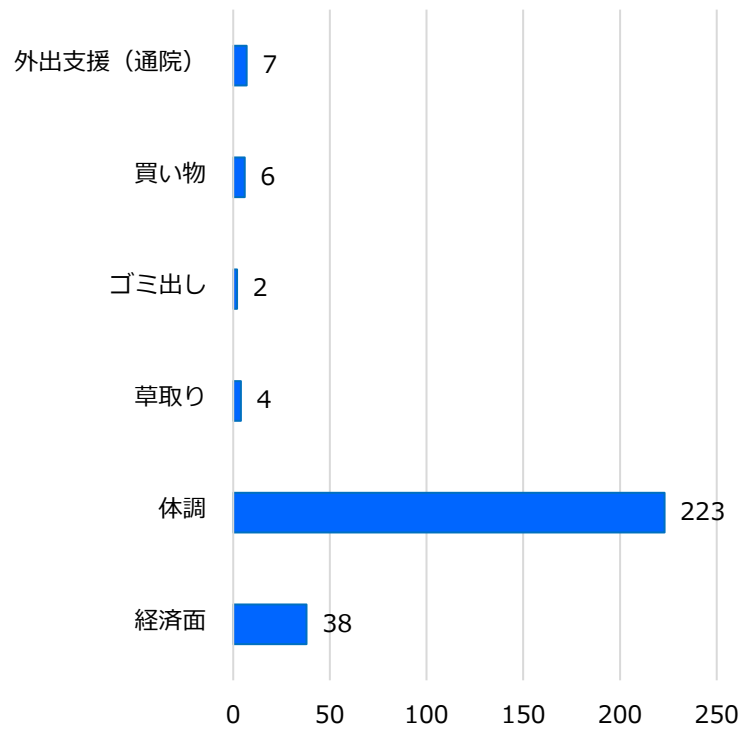
栄養・口腔機能低下によるフレイルリスクが高い: 2.7% 運動機能低下によるフレイルリスクが高い: 10.1% 社会的つながりの低下によるフレイルリスクが高い: 2.7%

<【開成地区】年齢階層別・困りごと別割合>

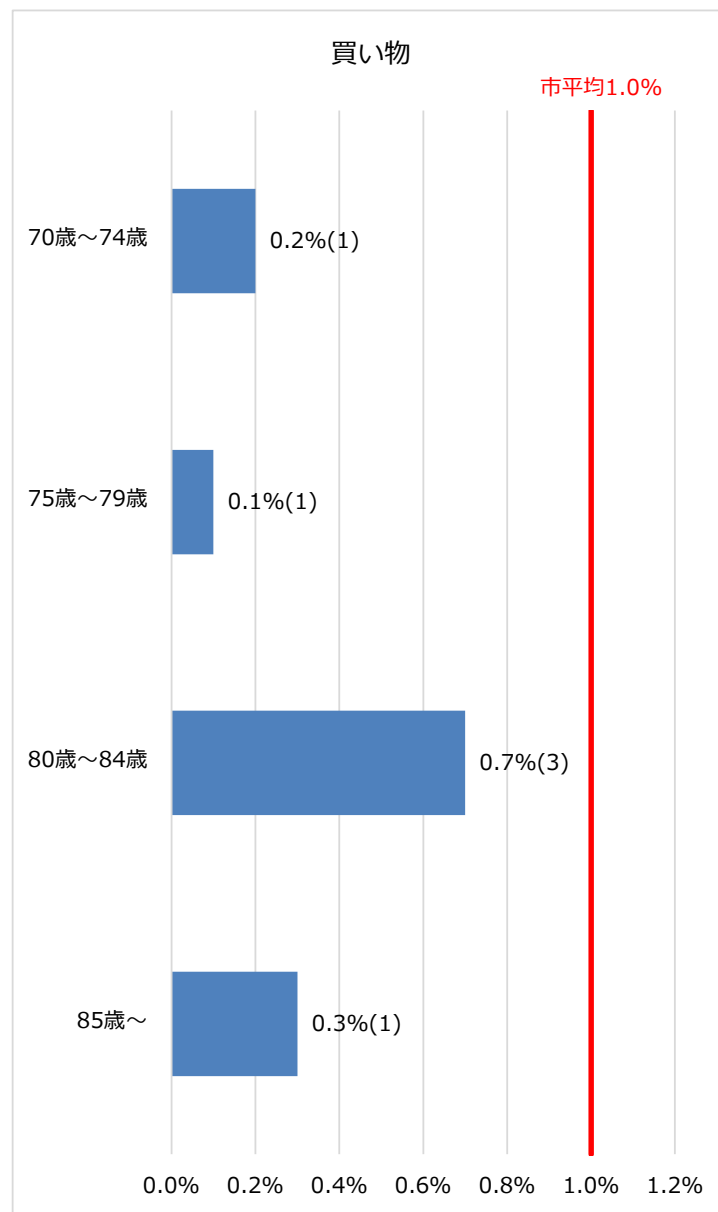
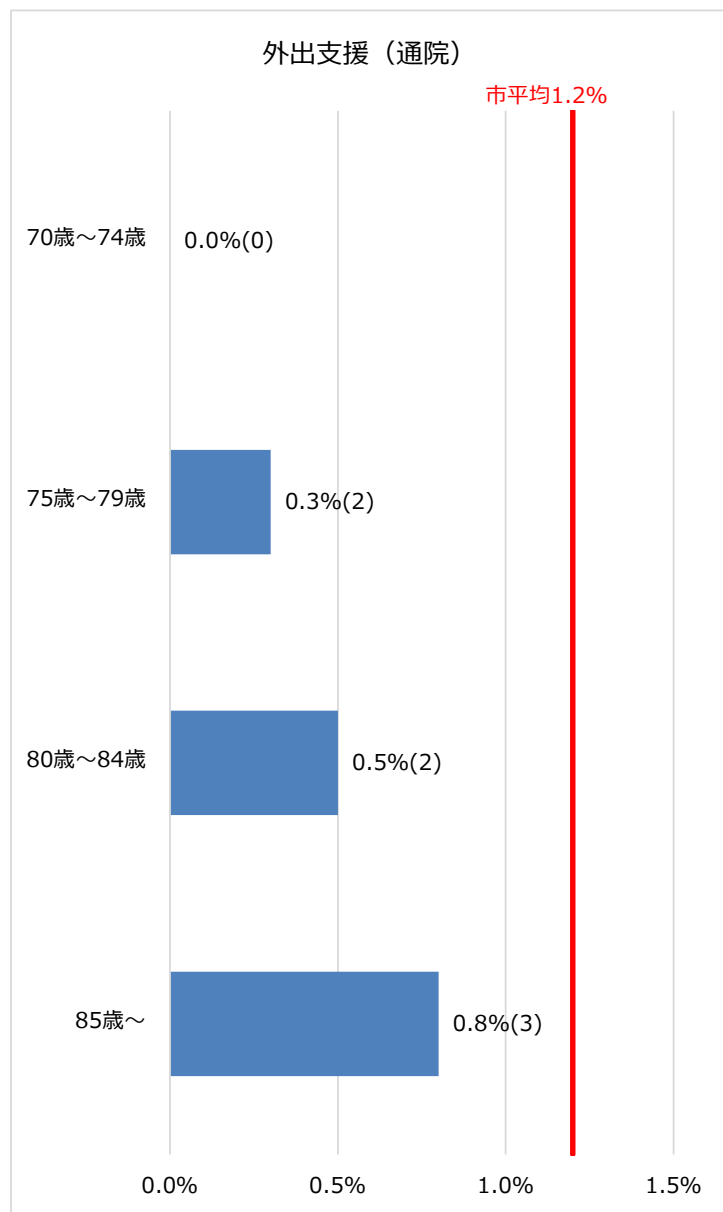
年齢階層別	外出支援 (通院等)	買い物	ゴミ出し	草取り	体調	経済面	その他
70歳～ 74歳	0件 0.0%	1件 0.2%	0件 0.0%	0件 0.0%	55件 10.8%	10件 2.0%	0件 0.0%
75歳～ 79歳	2件 0.3%	1件 0.1%	0件 0.0%	1件 0.1%	69件 10.2%	9件 1.3%	0件 0.0%
80歳～ 84歳	2件 0.5%	3件 0.7%	1件 0.2%	3件 0.7%	44件 10.0%	13件 3.0%	0件 0.0%
85歳～	3件 0.8%	1件 0.3%	1件 0.3%	0件 0.0%	55件 13.9%	6件 1.5%	0件 0.0%

【開成地区】困りごと別割合

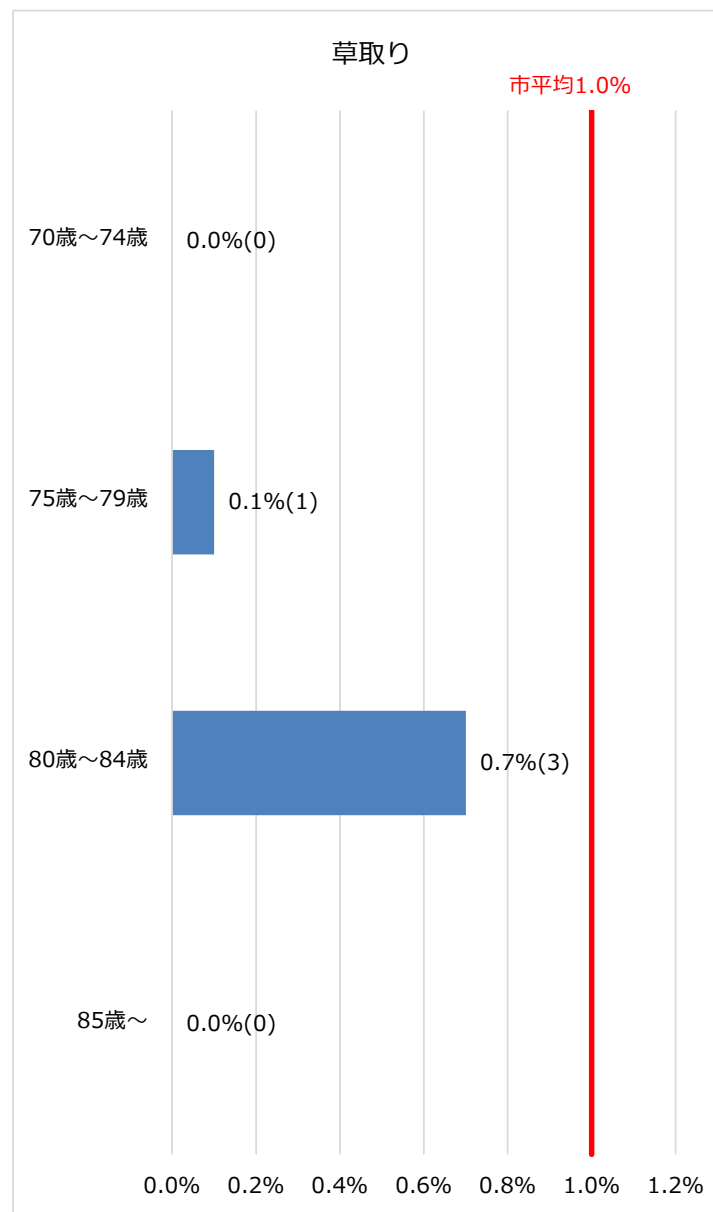
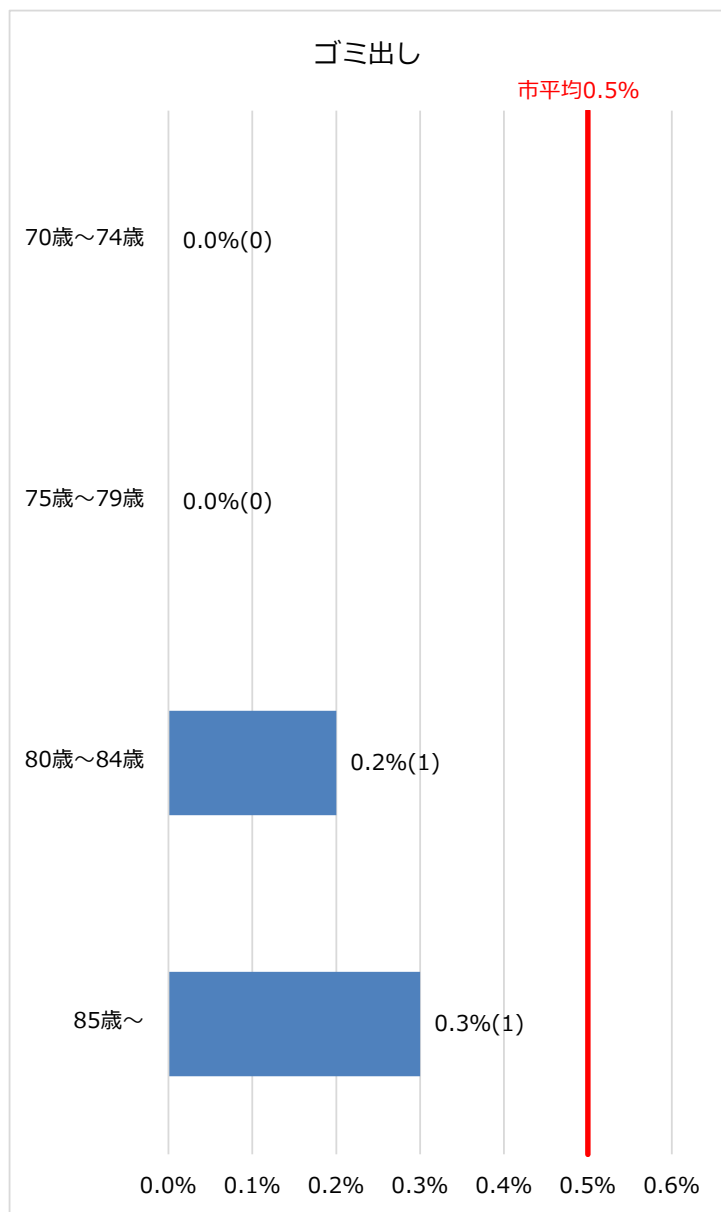
開成地区全体（件）



【開成地区】年齢階層別・困りごと別割合(1) 「外出支援(通院)」、「買い物」



【開成地区】年齢階層別・困りごと別割合(2) 「ゴミ出し」、「草取り」



【開成地区】年齢階層別・困りごと別割合(3) 「体調」、「経済面」

