

令和6年度 高齢者実態調査(在宅の70歳以上の方の実態調査)集計結果① 【若楠】

年度	人口 4月1日 現在  (人)	世帯数 4月1日 現在  (戸)	年齢内訳  R6～ 調査対象 70歳以上	調査 対象者  (人)	人口 に占 める 割合  (%)	在宅状況 (※割合:調査対象者数に占める割合)						世帯状況 (※割合:在宅高齢者数に占める割合)													
						在宅		入院中		施設 入所中		ア		イ		ウ		エ		オ		カ (ア+イ+ウ)		キ (オ+カ)	
						(人)	(%)	(人)	(%)	(人)	(%)	(人)	(%)	一人 暮らし	高齢者のみ (日中独居を 除く)	高齢者のみ (日中独居)	その他 (日中独居を 除く)	その他 (日中独居)	一人暮らし 高齢者のみ 計	一人暮らし 高齢者のみ その他日中独居 計	(人)	(%)	(人)	(%)	
R6	7,936	3,896	70歳～ 74歳	534	6.7	486	91.0	5	0.9	5	0.9	141	29.0	183	37.7	2	0.4	155	31.9	5	1.0	326	67.1	331	68.1
			75歳～	1,059	13.3	914	86.3	33	3.1	43	4.1	275	30.1	326	35.7	2	0.2	290	31.7	21	2.3	603	66.0	624	68.3
			合計	1,593	20.1	1,400	87.9	38	2.4	48	3.0	416	29.7	509	36.4	4	0.3	445	31.8	26	1.9	929	66.4	955	68.2
R5	8,004	3,890	65歳～ 74歳	1,049	13.1	958	91.3	11	1.0	22	2.1	250	26.1	361	37.7	1	0.1	330	34.4	16	1.7	612	63.9	628	65.6
			75歳～	1,097	13.7	933	85.1	27	2.5	95	8.7	286	30.7	341	36.5	4	0.4	289	31.0	13	1.4	631	67.6	644	69.0
			合計	2,146	26.8	1,891	88.1	38	1.8	117	5.5	536	28.3	702	37.1	5	0.3	619	32.7	29	1.5	1,243	65.7	1,272	67.3
R3	8,065	3,910	65歳～ 74歳	1,058	13.1	970	91.7	13	1.2	14	1.3	260	26.8	374	38.6	4	0.4	326	33.6	6	0.6	638	65.8	644	66.4
			75歳～	1,037	12.9	873	84.2	31	3.0	106	10.2	265	30.4	309	35.4	7	0.8	282	32.3	10	1.1	581	66.6	591	67.7
			合計	2,095	26.0	1,843	88.0	44	2.1	120	5.7	525	28.5	683	37.1	11	0.6	608	33.0	16	0.9	1,219	66.1	1,235	67.0

【調査の概要】

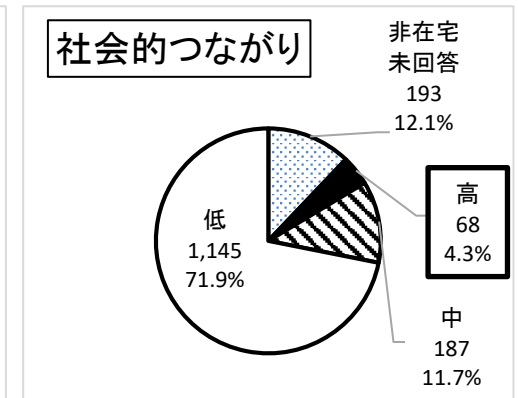
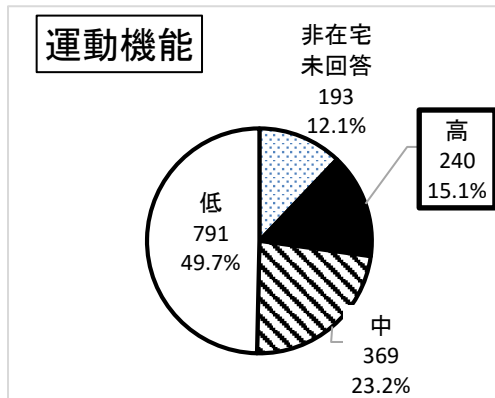
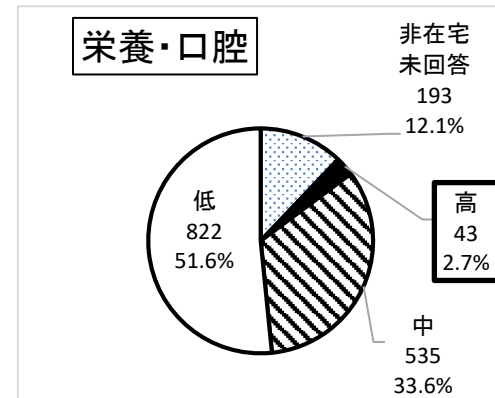
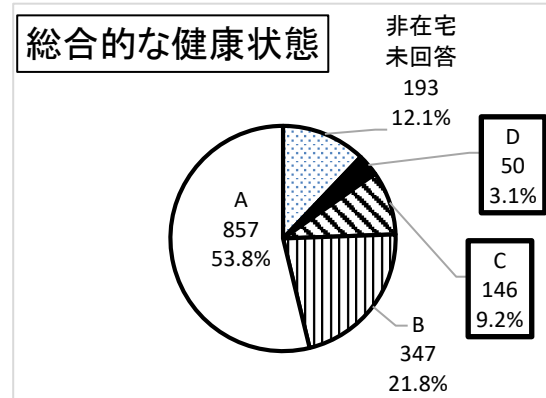
- 調査対象者 1,593 人
- R6年4月1日に70歳以上で、8月15日に住民票がある方のうち
- R6年度民生委員による訪問調査の対象となった方
- 調査回答 1,486 人
- 調査回答＝在宅＋入院中＋施設入所中
- 回答率 93.3 %
- 回答率＝調査回答÷高齢者人口×100
- 調査時期及び調査方法
- R6年9月～11月にかけて、民生委員による訪問調査を行う。

【調査結果の概要】

- ①在宅状況
- 調査対象者のうち 1,400 人／ 87.9 % が在宅で生活している。
- ②世帯状況
- 在宅高齢者のうち 929 人／ 66.4 % が単身・夫婦など高齢者のみで生活し、
- 在宅高齢者のうち日中一人の方は、高齢者のみ世帯で 4 人／ 0.3 % である。
- その他世帯で 26 人／ 1.9 % である。

●在宅高齢者の健康状態について

年齢内訳	高齢者の状況			総合的な健康状態【全体】				健康状態のうち【口腔・栄養に関すること】			健康状態のうち【運動機能に関すること】			健康状態のうち【社会的つながりに関すること】		
				・調査項目(3)～(14)の12項目の総計 ※点数が高いほど、健康リスクが高い。				(6)1日3食食べていない (7)固いものが食べにくくなった (8)お茶や汁物でむせることがある (9)6ヶ月で2～3kg体重減少があった			(10)以前に比べ歩く速度が遅くなった (11)この1年間に転んだことがある (12)運動を週に1回以上していない			(3)週に1回以上外出していない (4)ふだんから近所や友人と付き合いがない (5)困ったときに、身近に相談できる人がいない		
	高齢者人口	在宅	非在宅未回答	D 6点以上	C 4～5点	B 2～3点	A 1点以下	高 3点以上	中 1～2点	低 0点以下	高 2点以上	中 1点	低 0点	高 2点以上	中 1点	低 0点
70歳～74歳	534	486	48	8	36	99	343	9	172	305	48	96	342	19	57	410
75歳～79歳	440	394	46	10	33	81	270	13	127	254	50	97	247	13	42	339
80歳～84歳	332	295	37	8	31	90	166	7	132	156	55	95	145	10	39	246
85歳～	287	225	62	24	46	77	78	14	104	107	87	81	57	26	49	150
合計	1,593	1,400	193	50	146	347	857	43	535	822	240	369	791	68	187	1,145



介護が必要な状態及びフレイル(心身虚弱の状態)が疑われる割合(D評価): 3.1%      フレイルの前兆が確認できる割合(C評価): 9.2%

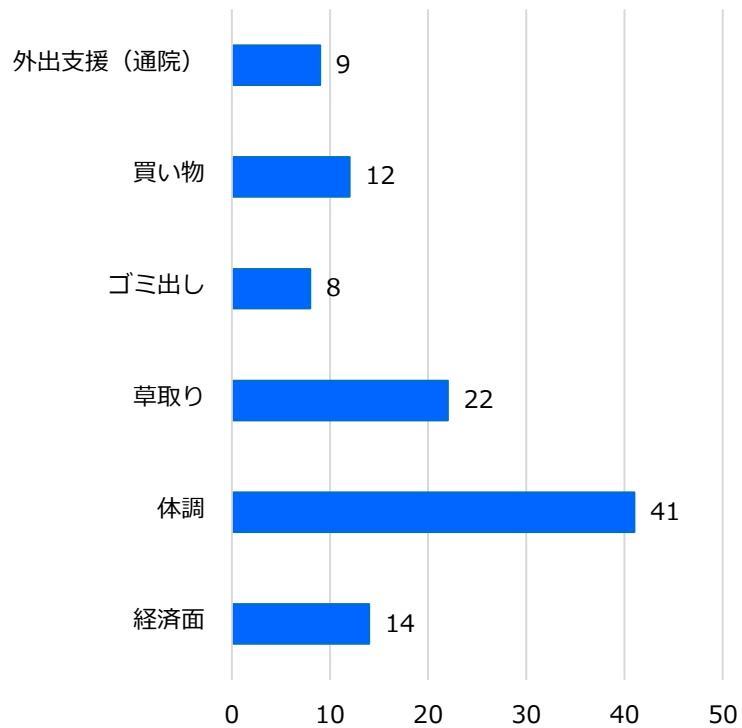
栄養・口腔機能低下によるフレイルリスクが高い: 2.7%      運動機能低下によるフレイルリスクが高い: 15.1%      社会的つながりの低下によるフレイルリスクが高い: 4.3%

<【若楠地区】年齢階層別・困りごと別割合>

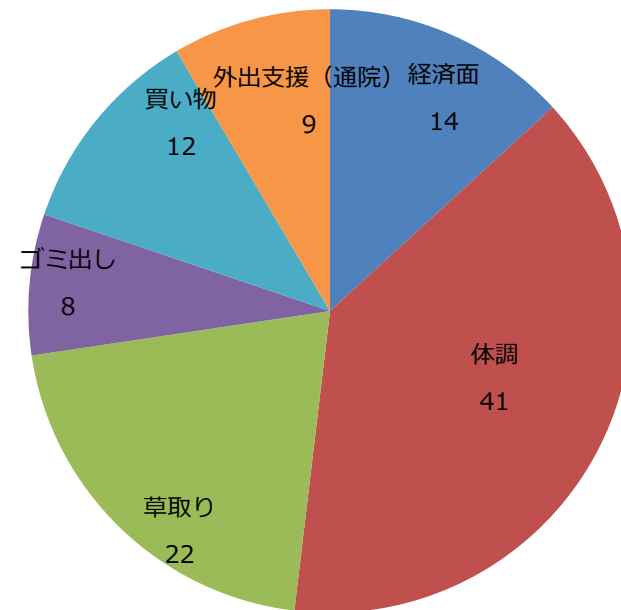
年齢階層別	外出支援 (通院等)	買い物	ゴミ出し	草取り	体調	経済面	その他
70歳～ 74歳	1件 0.3%	1件 0.3%	1件 0.3%	3件 0.0%	7件 1.8%	4件 1.0%	0件 0.0%
75歳～ 79歳	4件 1.0%	5件 1.2%	2件 0.5%	8件 1.9%	14件 3.4%	5件 1.2%	0件 0.0%
80歳～ 84歳	2件 0.6%	5件 1.5%	3件 0.9%	7件 2.1%	11件 3.4%	4件 1.2%	0件 0.0%
85歳～	2件 0.7%	1件 0.4%	2件 0.7%	4件 1.5%	9件 3.4%	1件 0.4%	0件 0.0%

# 【若楠地区】困りごと別割合

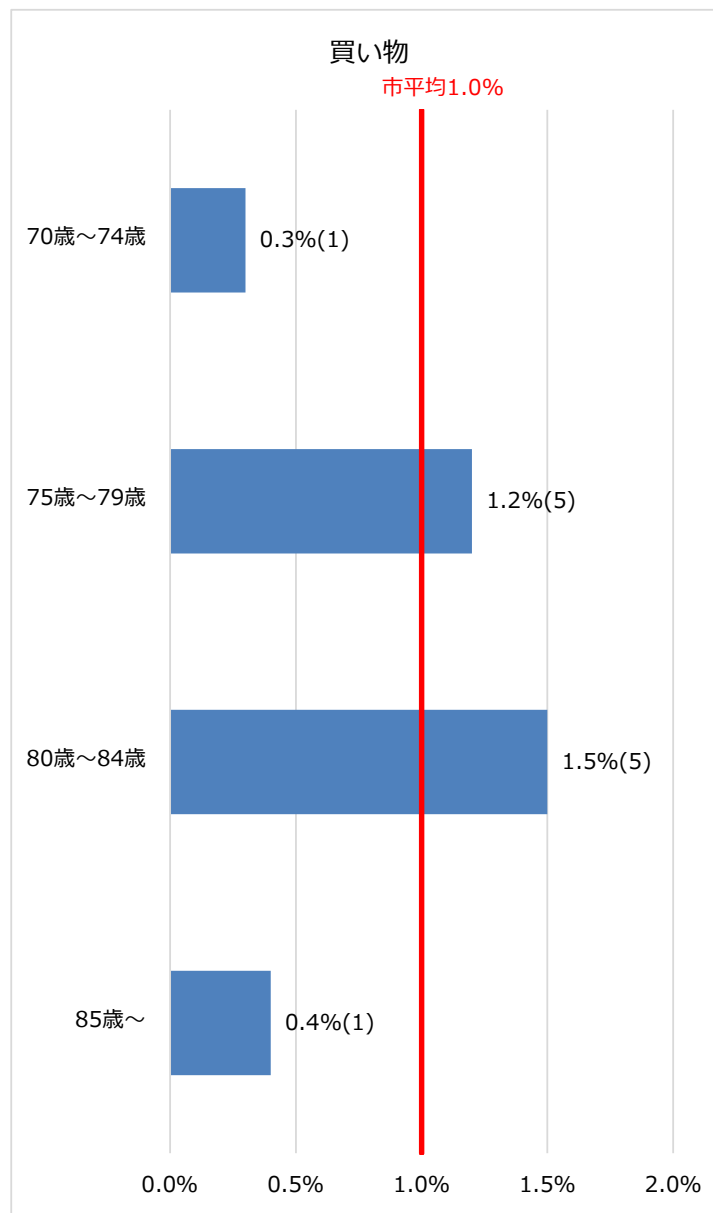
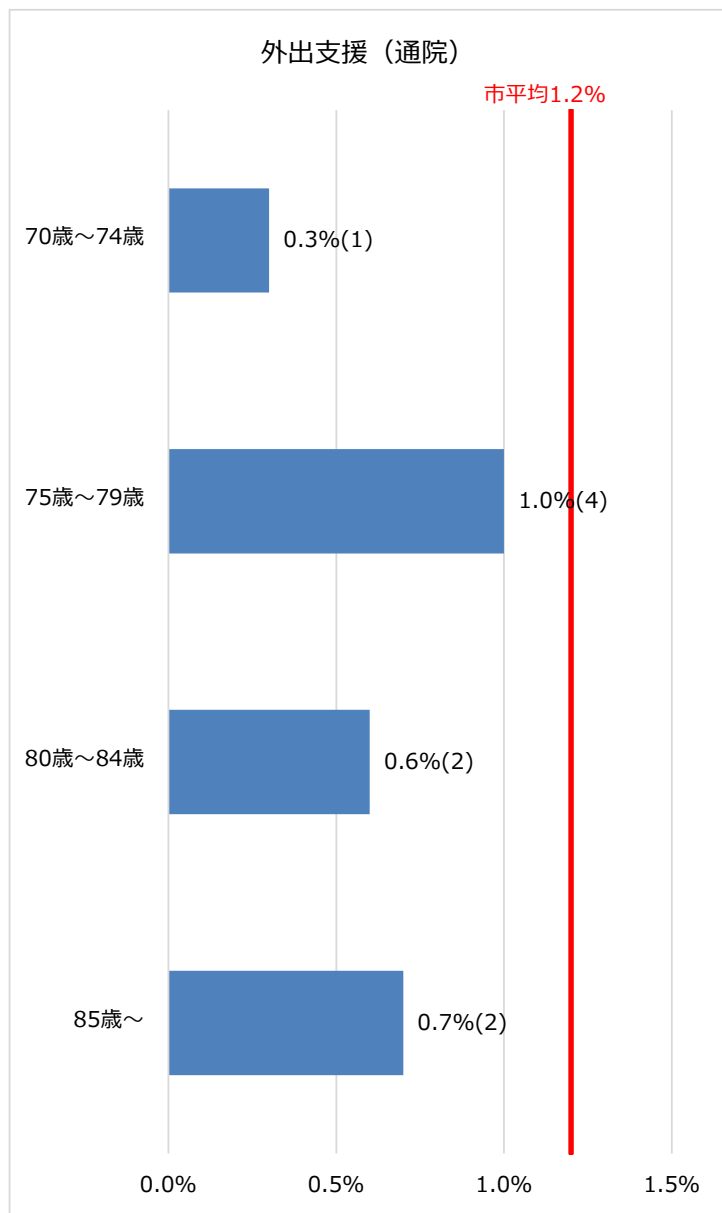
若楠地区全体（件）



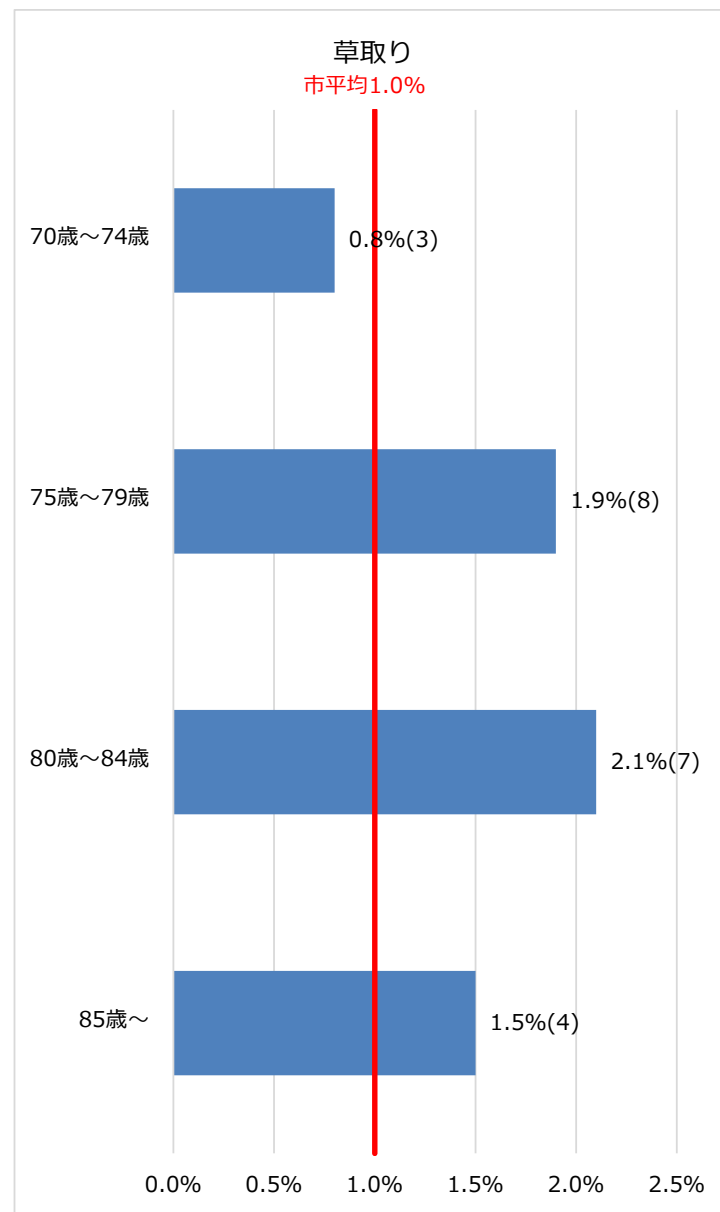
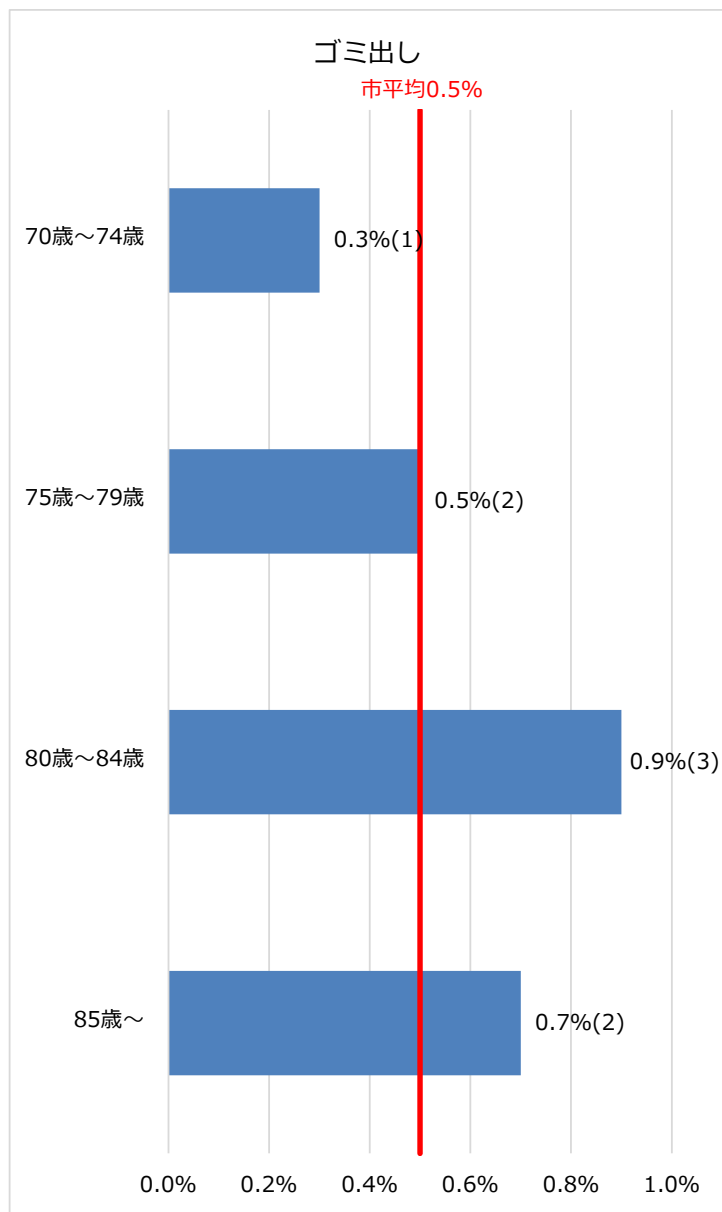
若楠地区全体（件）



# 【若楠地区】年齢階層別・困りごと別割合(1) 「外出支援(通院)」、「買い物」



# 【若楠地区】年齢階層別・困りごと別割合(2) 「ゴミ出し」、「草取り」



# 【若楠地区】年齢階層別・困りごと別割合(3) 「体調」、「経済面」

