

令和6年度 高齢者実態調査(在宅の70歳以上の方の実態調査)集計結果① 【新栄】

年度	人口 4月1日 現在	世帯数 4月1日 現在	年齢内訳 R6～ 調査対象 70歳以上	調査 対象者 (人)	人口 に占 める 割合 (%)	在宅状況 (※割合:調査対象者数に占める割合)						世帯状況 (※割合:在宅高齢者数に占める割合)													
						在宅		入院中		施設 入所中		ア		イ		ウ		エ		オ		カ (ア+イ+ウ)		キ (オ+カ)	
						(人)	(%)	(人)	(%)	(人)	(%)	(人)	(%)	一人 暮らし	高齢者のみ (日中独居を 除く)	高齢者のみ (日中独居)	その他 (日中独居を 除く)	その他 (日中独居)	一人暮らし 高齢者のみ 計	一人暮らし 高齢者のみ その他日中独居 計	(人)	(%)	(人)	(%)	
R6	6,787	3,212	70歳～ 74歳	575	8.5	515	89.6	7	1.2	11	1.9	97	18.8	255	49.5	4	0.8	153	29.7	6	1.2	356	69.1	362	70.3
			75歳～	967	14.2	831	85.9	24	2.5	79	8.2	226	27.2	319	38.4	7	0.8	275	33.1	4	0.5	552	66.4	556	66.9
			合計	1,542	22.7	1,346	87.3	31	2.0	90	5.8	323	24.0	574	42.6	11	0.8	428	31.8	10	0.7	908	67.5	918	68.2
R5	6,845	3,212	65歳～ 74歳	1,128	16.5	1,028	91.1	10	0.9	7	0.6	169	16.4	451	43.9	15	1.5	388	37.7	5	0.5	635	61.8	640	62.3
			75歳～	959	14.0	791	82.5	37	3.9	85	8.9	208	26.3	318	40.2	7	0.9	244	30.8	14	1.8	533	67.4	547	69.2
			合計	2,087	30.5	1,819	87.2	47	2.3	92	4.4	377	20.7	769	42.3	22	1.2	632	34.7	19	1.0	1,168	64.2	1,187	65.3
R3	6,985	3,217	65歳～ 74歳	1,146	16.4	1,053	91.9	14	1.2	12	1.0	174	16.5	472	44.8	5	0.5	398	37.8	4	0.4	651	61.8	655	62.2
			75歳～	872	12.5	698	80.0	27	3.1	105	12.0	182	26.1	281	40.3	2	0.3	226	32.4	7	1.0	465	66.6	472	67.6
			合計	2,018	28.9	1,751	86.8	41	2.0	117	5.8	356	20.3	753	43.0	7	0.4	624	35.6	11	0.6	1,116	63.7	1,127	64.4

【調査の概要】

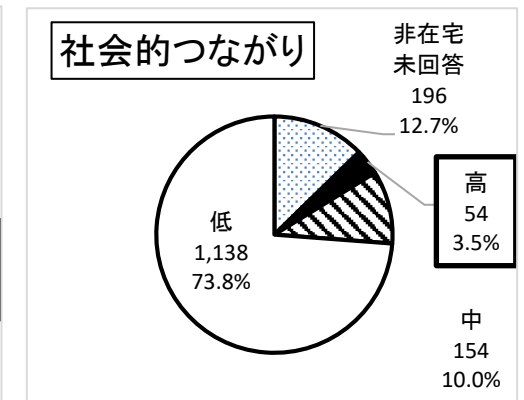
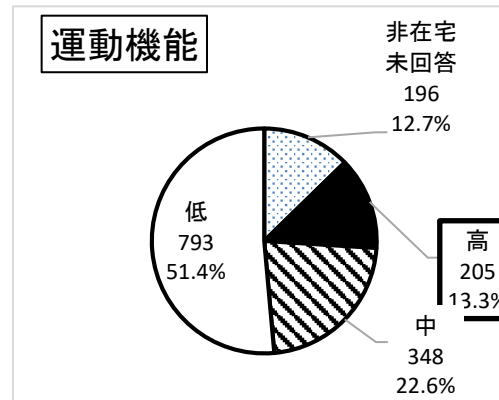
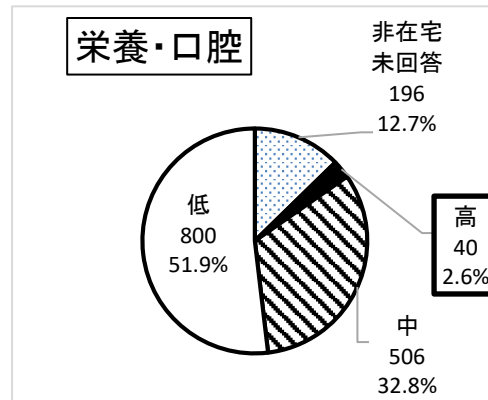
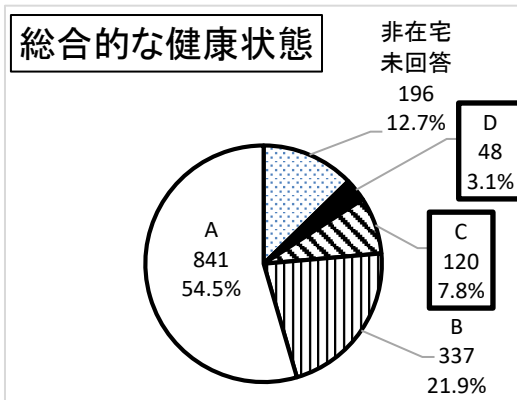
- 調査対象者 1,542 人
- R6年4月1日に70歳以上で、8月15日に住民票がある方のうち
- R6年度民生委員による訪問調査の対象となった方
- 調査回答 1,467 人
- 調査回答＝在宅＋入院中＋施設入所中
- 回答率 95.1 %
- 回答率＝調査回答÷高齢者人口×100
- 調査時期及び調査方法
- R6年9月～11月にかけて、民生委員による訪問調査を行う。

【調査結果の概要】

- ①在宅状況
- 調査対象者のうち 1,346 人／ 87.3 % が在宅で生活している。
- ②世帯状況
- 在宅高齢者のうち 908 人／ 67.5 % が単身・夫婦など高齢者のみで生活し、
- 在宅高齢者のうち日中一人の方は、高齢者のみ世帯で 11 人／ 0.8 % である。
- その他世帯で 10 人／ 0.7 % である。

●在宅高齢者の健康状態について

年齢内訳	高齢者の状況			総合的な健康状態【全体】				健康状態のうち【口腔・栄養に関すること】			健康状態のうち【運動機能に関すること】			健康状態のうち【社会的つながりに関すること】		
				・調査項目(3)～(14)の12項目の総計 ※点数が高いほど、健康リスクが高い。				(6)1日3食食べていない (7)固いものが食べにくくなった (8)お茶や汁物でむせることがある (9)6ヶ月で2～3kg体重減少があった			(10)以前に比べ歩く速度が遅くなった (11)この1年間に転んだことがある (12)運動を週に1回以上していない			(3)週に1回以上外出していない (4)ふだんから近所や友人と付き合いがない (5)困ったときに、身近に相談できる人がいない		
	高齢者人口	在宅	非在宅未回答	D 6点以上	C 4～5点	B 2～3点	A 1点以下	高 3点以上	中 1～2点	低 0点以下	高 2点以上	中 1点	低 0点	高 2点以上	中 1点	低 0点
70歳～74歳	575	515	60	3	24	90	398	10	134	371	35	102	378	12	41	462
75歳～79歳	396	360	36	8	27	73	252	11	122	227	47	71	242	10	31	319
80歳～84歳	273	246	27	9	26	92	119	7	122	117	48	87	111	8	31	207
85歳～	298	225	73	28	43	82	72	12	128	85	75	88	62	24	51	150
合計	1,542	1,346	196	48	120	337	841	40	506	800	205	348	793	54	154	1,138



介護が必要な状態及びフレイル(心身虚弱の状態)が疑われる割合(D評価): 3.1%      フレイルの前兆が確認できる割合(C評価): 7.8%

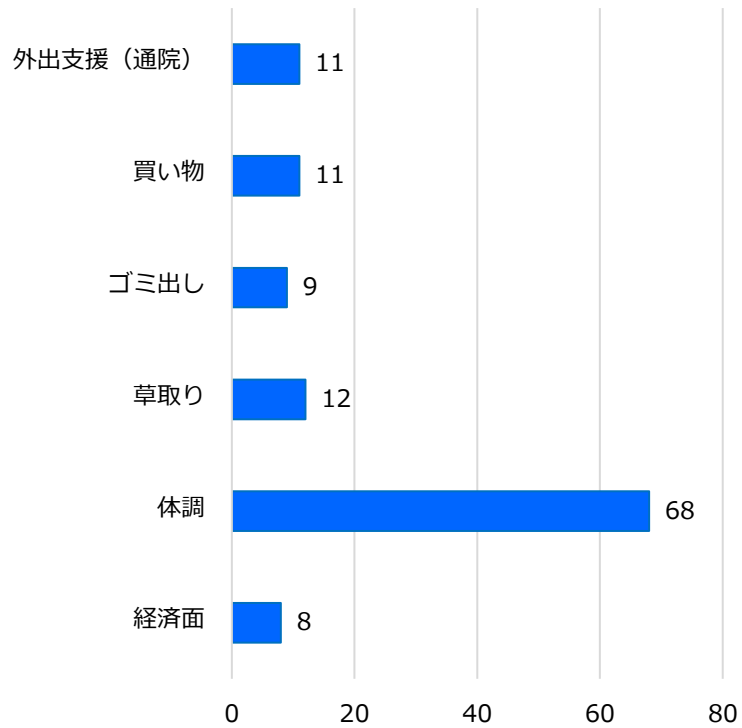
栄養・口腔機能低下によるフレイルリスクが高い: 2.6%      運動機能低下によるフレイルリスクが高い: 13.3%      社会的つながりの低下によるフレイルリスクが高い: 3.5%

<【新栄地区】年齢階層別・困りごと別割合>

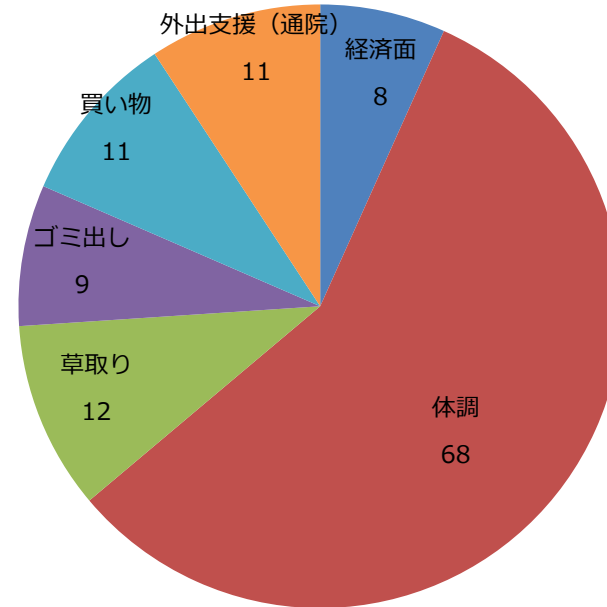
年齢階層別	外出支援 (通院等)	買い物	ゴミ出し	草取り	体調	経済面	その他
70歳～ 74歳	3件 0.7%	1件 0.2%	2件 0.5%	1件 0.0%	10件 2.4%	2件 0.5%	0件 0.0%
75歳～ 79歳	1件 0.2%	0件 0.0%	0件 0.0%	1件 0.2%	8件 1.9%	1件 0.2%	0件 0.0%
80歳～ 84歳	3件 1.2%	4件 1.6%	2件 0.8%	3件 1.2%	18件 7.0%	2件 0.8%	0件 0.0%
85歳～	4件 1.5%	6件 2.3%	5件 1.9%	7件 2.7%	32件 12.4%	3件 1.2%	0件 0.0%

# 【新栄地区】困りごと別割合

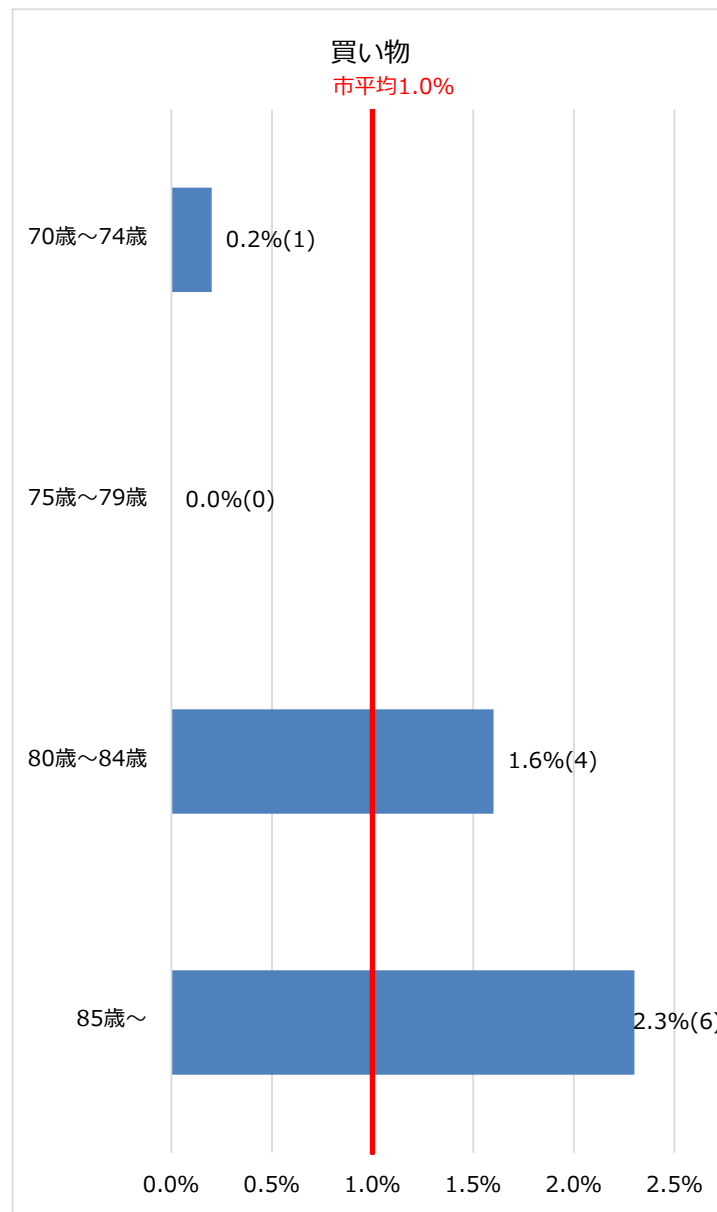
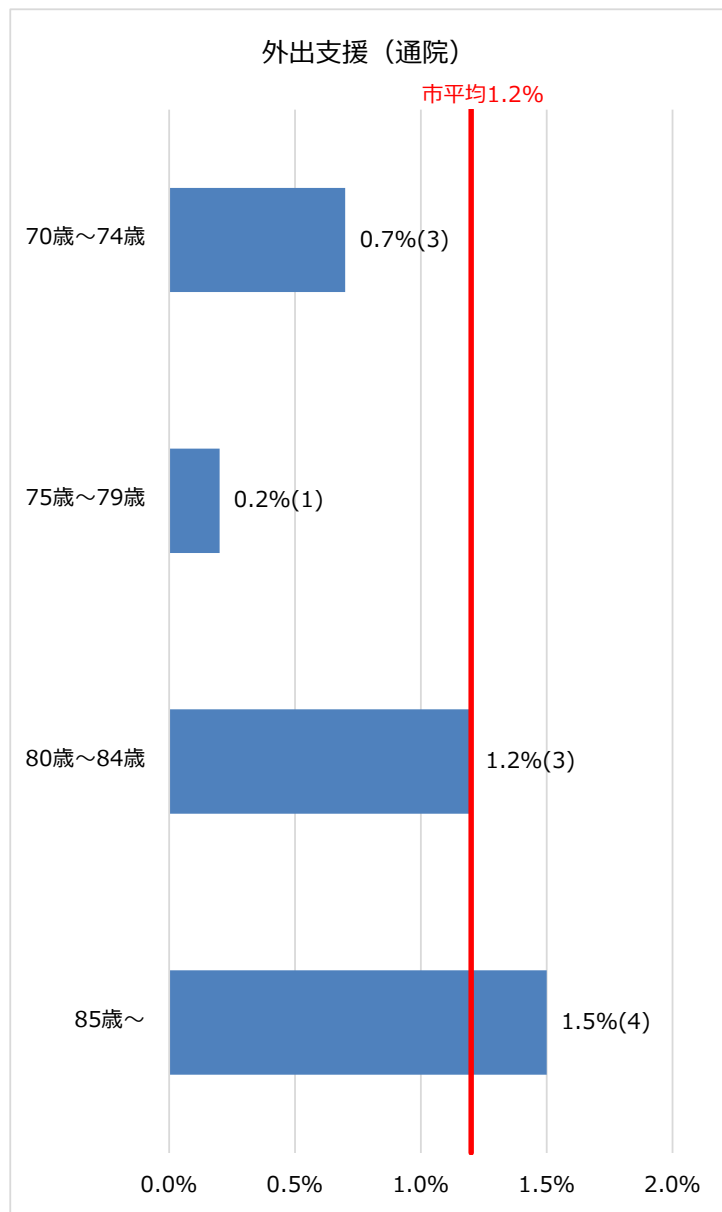
新栄地区全体（件）



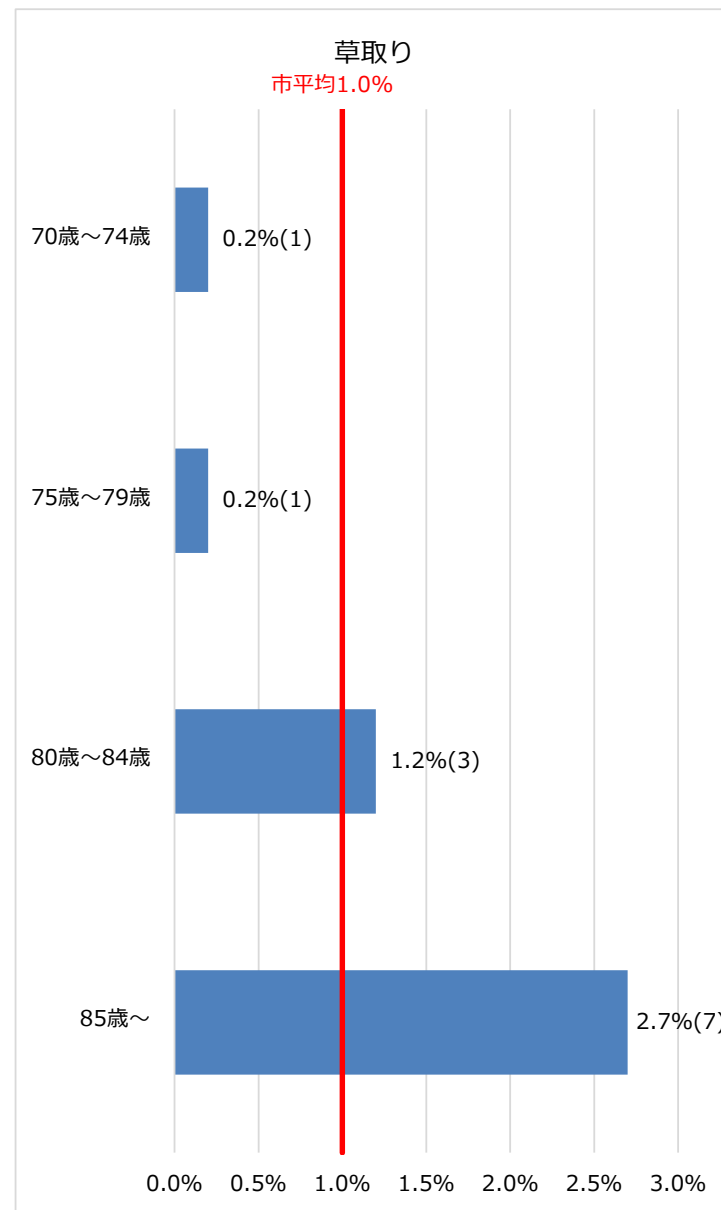
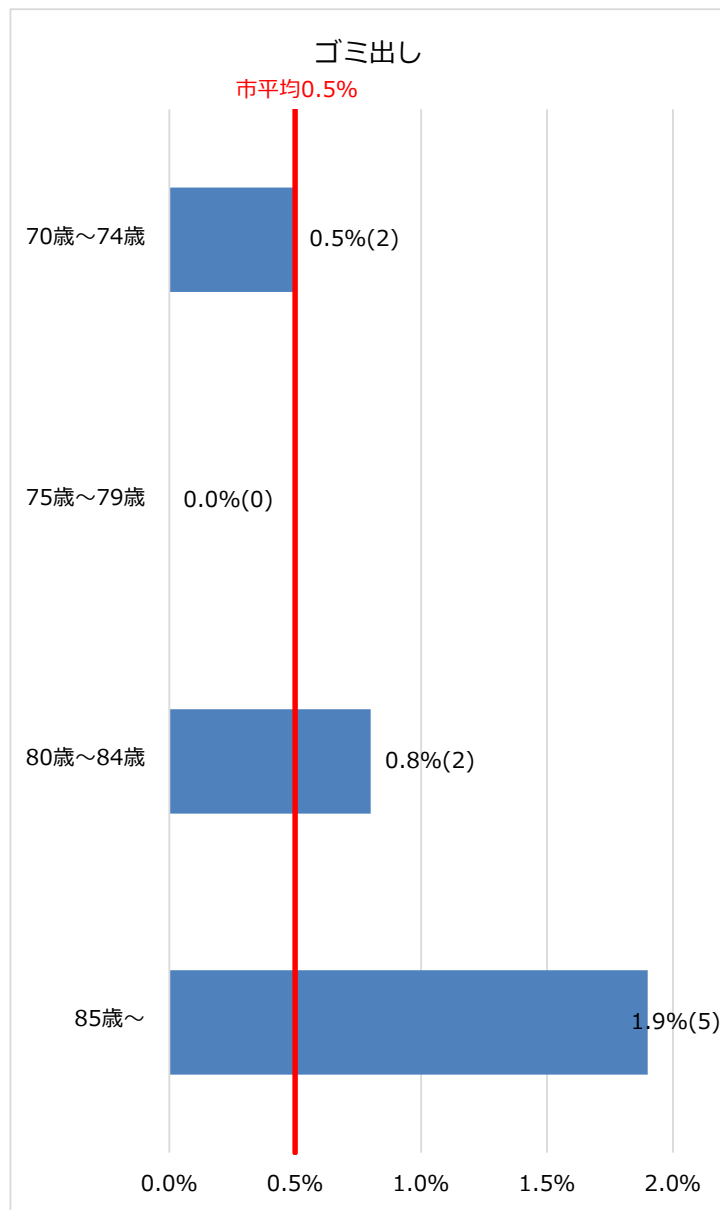
新栄地区全体（件）



# 【新栄地区】年齢階層別・困りごと別割合(1) 「外出支援(通院)」、「買い物」



# 【新栄地区】年齢階層別・困りごと別割合(2) 「ゴミ出し」、「草取り」



# 【新栄地区】年齢階層別・困りごと別割合(3) 「体調」、「経済面」

