

令和6年度 高齢者実態調査(在宅の70歳以上の方の実態調査)集計結果① 【蓮池／芙蓉】

年度	人口 4月1日 現在 (人)	世帯数 4月1日 現在 (戸)	年齢内訳 R6～ 調査対象 70歳以上	調査 対象者 (人)	人口 に占 める 割合 (%)	在宅状況 (※割合:調査対象者数に占める割合)						世帯状況 (※割合:在宅高齢者数に占める割合)													
						在宅		入院中		施設 入所中		ア		イ		ウ		エ		オ		カ (ア+イ+ウ)		キ (オ+カ)	
						(人)	(%)	(人)	(%)	(人)	(%)	(人)	(%)	一人 暮らし	高齢者のみ (日中独居を 除く)	高齢者のみ (日中独居)	その他 (日中独居を 除く)	その他 (日中独居)	一人暮らし 高齢者のみ 計	一人暮らし 高齢者のみ その他日中独居 計	(人)	(%)	(人)	(%)	
R6	1,674	737	70歳～ 74歳	137	8.2	132	96.4	0	0.0	2	1.5	17	12.9	41	31.1	1	0.8	73	55.3	0	0.0	59	44.7	59	44.7
			75歳～	291	17.4	247	84.9	4	1.4	34	11.7	44	17.8	68	27.5	1	0.4	133	53.8	1	0.4	113	45.7	114	46.2
			合計	428	25.6	379	88.6	4	0.9	36	8.4	61	16.1	109	28.8	2	0.5	206	54.4	1	0.3	172	45.4	173	45.6
R5	1,703	742	65歳～ 74歳	268	15.7	256	95.5	2	0.7	5	1.9	28	10.9	98	38.3	0	0.0	128	50.0	2	0.8	126	49.2	128	50.0
			75歳～	299	17.6	241	80.6	13	4.3	36	12.0	38	15.8	80	33.2	0	0.0	123	51.0	0	0.0	118	49.0	118	49.0
			合計	567	33.3	497	87.7	15	2.6	41	7.2	66	13.3	178	35.8	0	0.0	251	50.5	2	0.4	244	49.1	246	49.5
R3	1,707	719	65歳～ 74歳	285	16.7	254	89.1	3	1.1	4	1.4	24	9.4	108	42.5	1	0.4	117	46.1	4	1.6	133	52.4	137	53.9
			75歳～	295	17.3	216	73.2	9	3.1	40	13.6	45	20.8	63	29.2	2	0.9	87	40.3	19	8.8	110	50.9	129	59.7
			合計	580	34.0	470	81.0	12	2.1	44	7.6	69	14.7	171	36.4	3	0.6	204	43.4	23	4.9	243	51.7	266	56.6

【調査の概要】

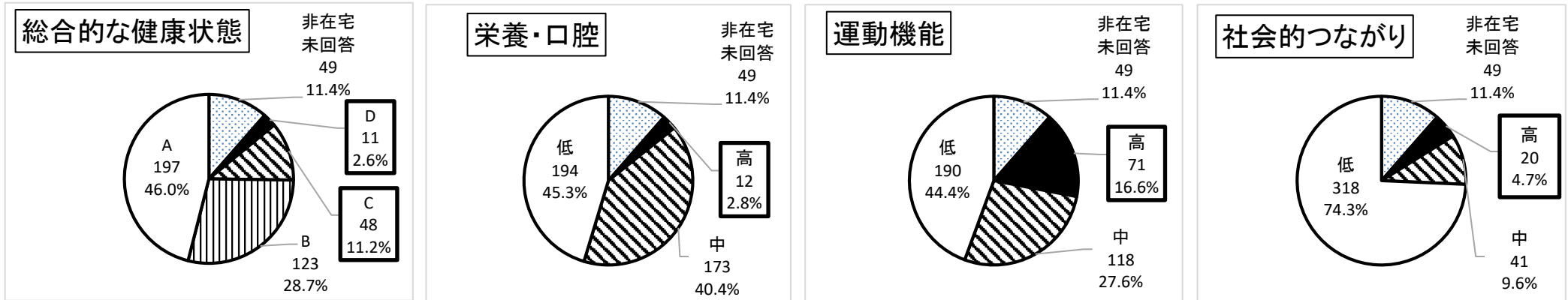
- 調査対象者 428 人
- R6年4月1日に70歳以上で、8月15日に住民票がある方のうち
- R6年度民生委員による訪問調査の対象となった方
- 調査回答 419 人
- 調査回答＝在宅＋入院中＋施設入所中
- 回答率 97.9 %
- 回答率＝調査回答÷高齢者人口×100
- 調査時期及び調査方法
- R6年9月～11月にかけて、民生委員による訪問調査を行う。

【調査結果の概要】

- ①在宅状況
- 調査対象者のうち 379 人／ 88.6 % が在宅で生活している。
- ②世帯状況
- 在宅高齢者のうち 172 人／ 45.4 % が単身・夫婦など高齢者のみで生活し、
- 在宅高齢者のうち日中一人の方は、高齢者のみ世帯で 2 人／ 0.5 % である。
- その他世帯で 1 人／ 0.3 % である。

●在宅高齢者の健康状態について

年齢内訳	高齢者の状況			総合的な健康状態【全体】				健康状態のうち【口腔・栄養に関すること】			健康状態のうち【運動機能に関すること】			健康状態のうち【社会的つながりに関すること】		
				・調査項目(3)～(14)の12項目の総計 ※点数が高いほど、健康リスクが高い。				(6)1日3食食べていない (7)固いものが食べにくくなった (8)お茶や汁物でむせることがある (9)6ヶ月で2～3kg体重減少があった			(10)以前に比べ歩く速度が遅くなった (11)この1年間に転んだことがある (12)運動を週に1回以上していない			(3)週に1回以上外出していない (4)ふだんから近所や友人と付き合いがない (5)困ったときに、身近に相談できる人がいない		
	高齢者人口	在宅	非在宅未回答	D 6点以上	C 4～5点	B 2～3点	A 1点以下	高 3点以上	中 1～2点	低 0点以下	高 2点以上	中 1点	低 0点	高 2点以上	中 1点	低 0点
70歳～74歳	137	132	5	2	8	30	92	3	47	82	14	42	76	4	6	122
75歳～79歳	122	115	7	3	9	34	69	2	51	62	13	29	73	4	9	102
80歳～84歳	71	62	9	3	9	28	22	2	35	25	16	21	25	4	10	48
85歳～	98	70	28	3	22	31	14	5	40	25	28	26	16	8	16	46
合計	428	379	49	11	48	123	197	12	173	194	71	118	190	20	41	318



介護が必要な状態及びフレイル(心身虚弱の状態)が疑われる割合(D評価): 2.6% フレイルの前兆が確認できる割合(C評価): 11.2%

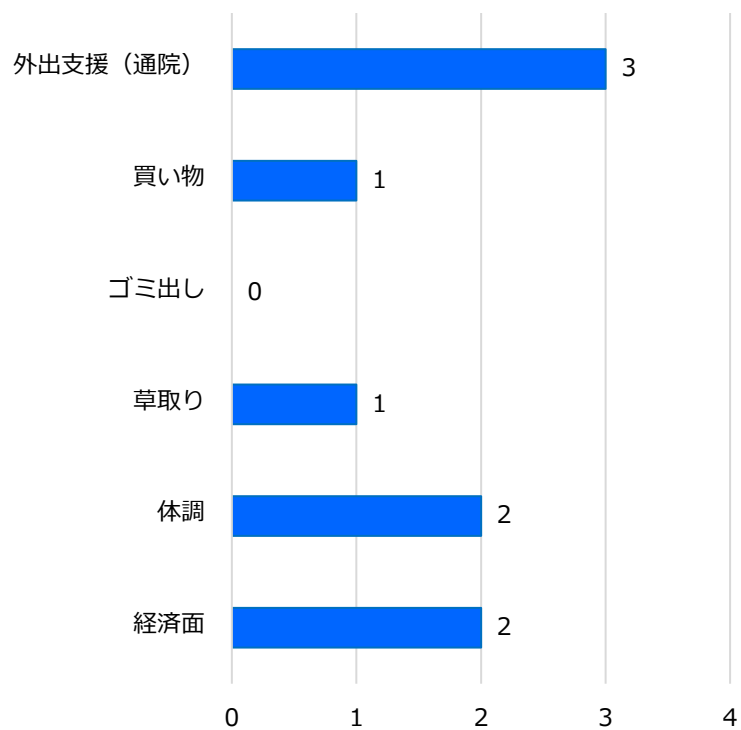
栄養・口腔機能低下によるフレイルリスクが高い: 2.8% 運動機能低下によるフレイルリスクが高い: 16.6% 社会的つながりの低下によるフレイルリスクが高い: 4.7%

<【蓮池地区】年齢階層別・困りごと別割合>

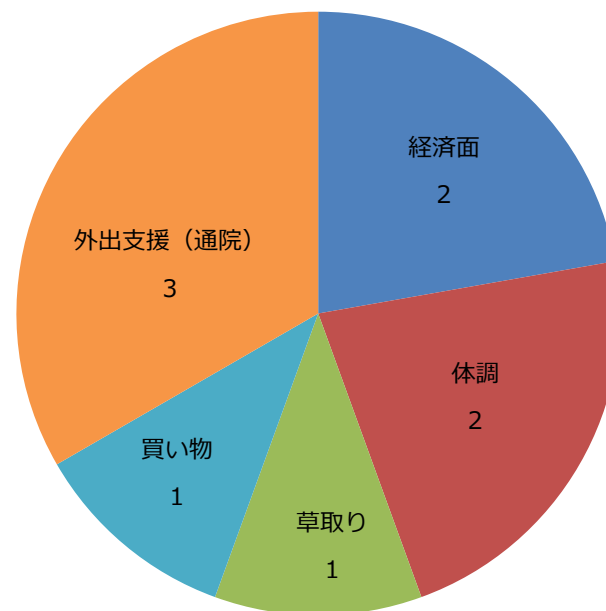
年齢階層別	外出支援 (通院等)	買い物	ゴミ出し	草取り	体調	経済面	その他
70歳～ 74歳	0件 0.0%	0件 0.0%	0件 0.0%	0件 0.0%	0件 0.0%	0件 0.0%	0件 0.0%
75歳～ 79歳	0件 0.0%	0件 0.0%	0件 0.0%	0件 0.0%	0件 0.0%	1件 0.9%	0件 0.0%
80歳～ 84歳	2件 2.7%	0件 0.0%	0件 0.0%	1件 1.4%	1件 1.4%	1件 1.4%	0件 0.0%
85歳～	1件 1.2%	1件 1.2%	0件 0.0%	0件 0.0%	1件 1.2%	0件 0.0%	0件 0.0%

【蓮池地区】困りごと別割合

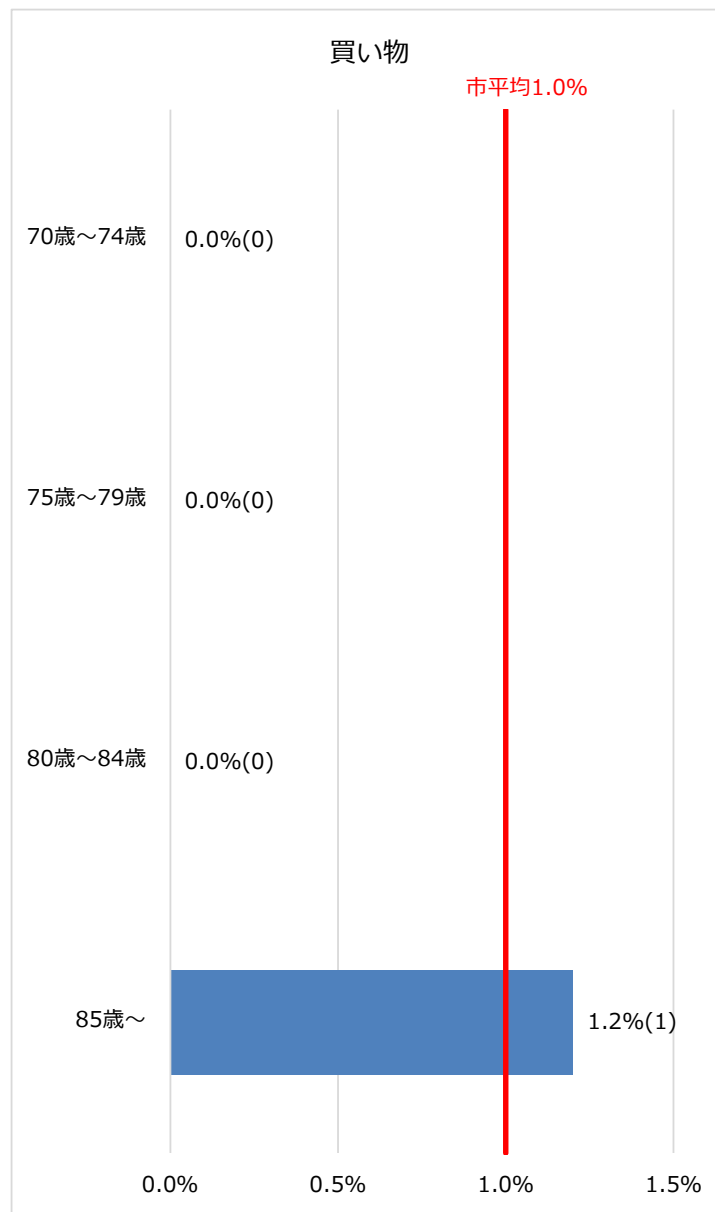
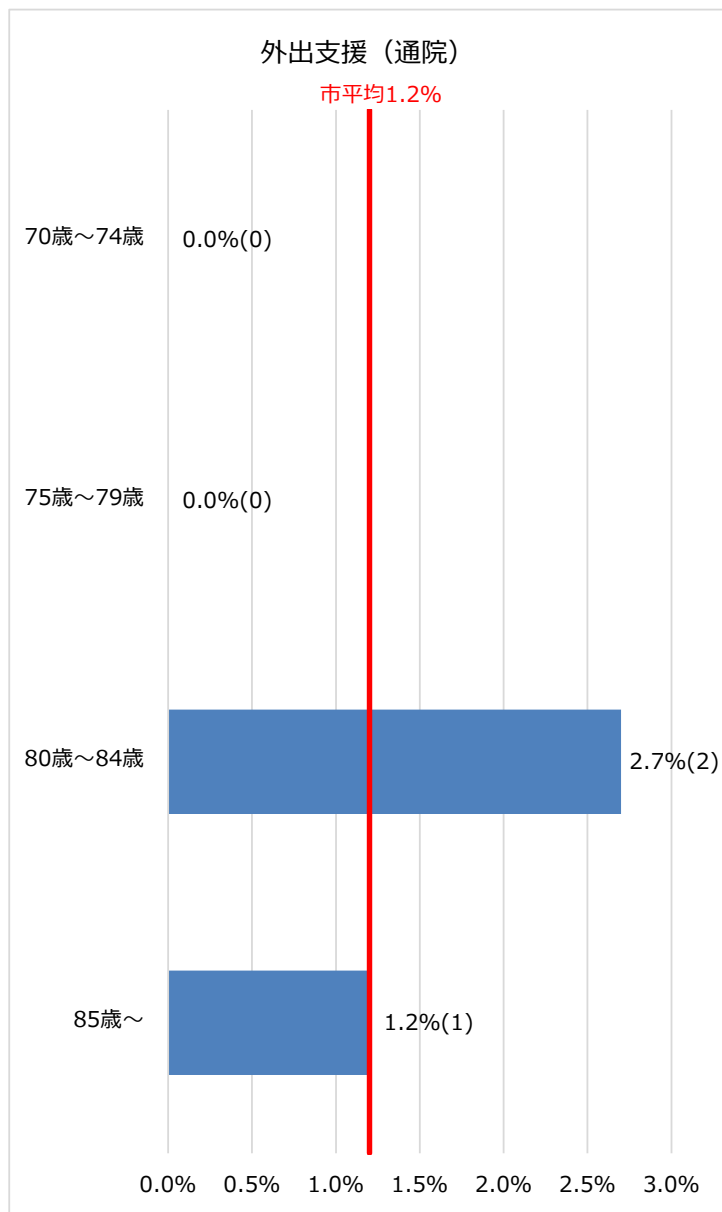
蓮池地区全体（件）



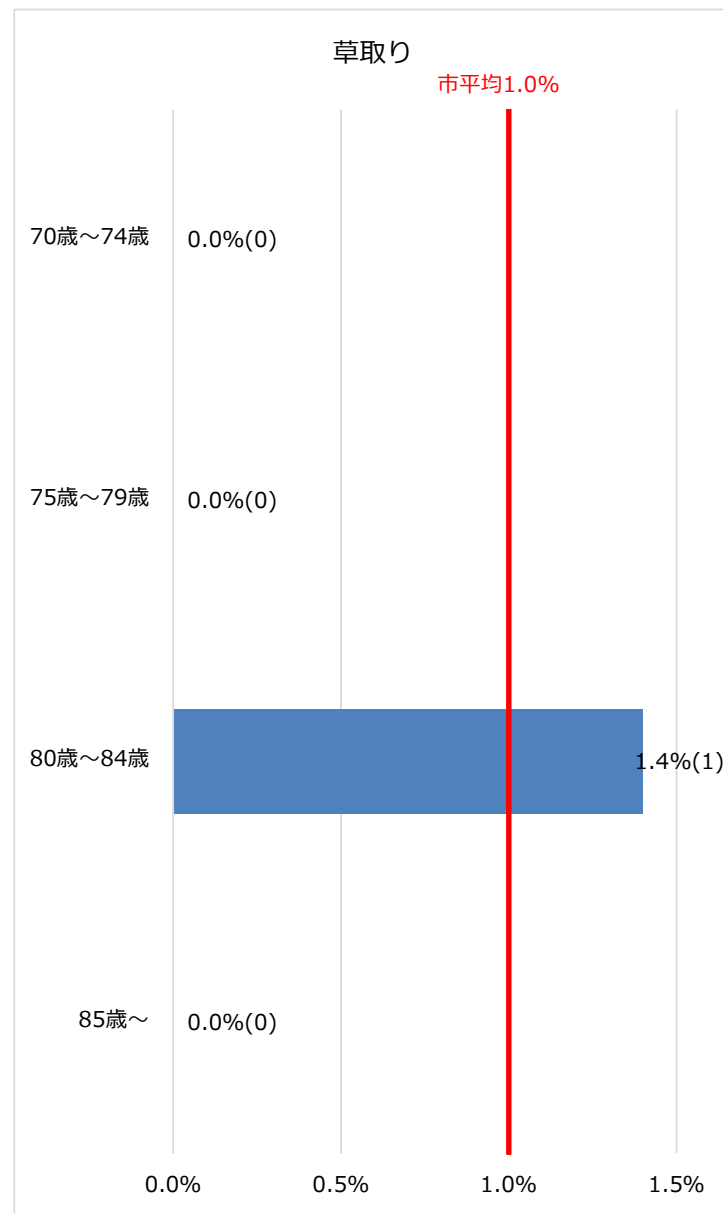
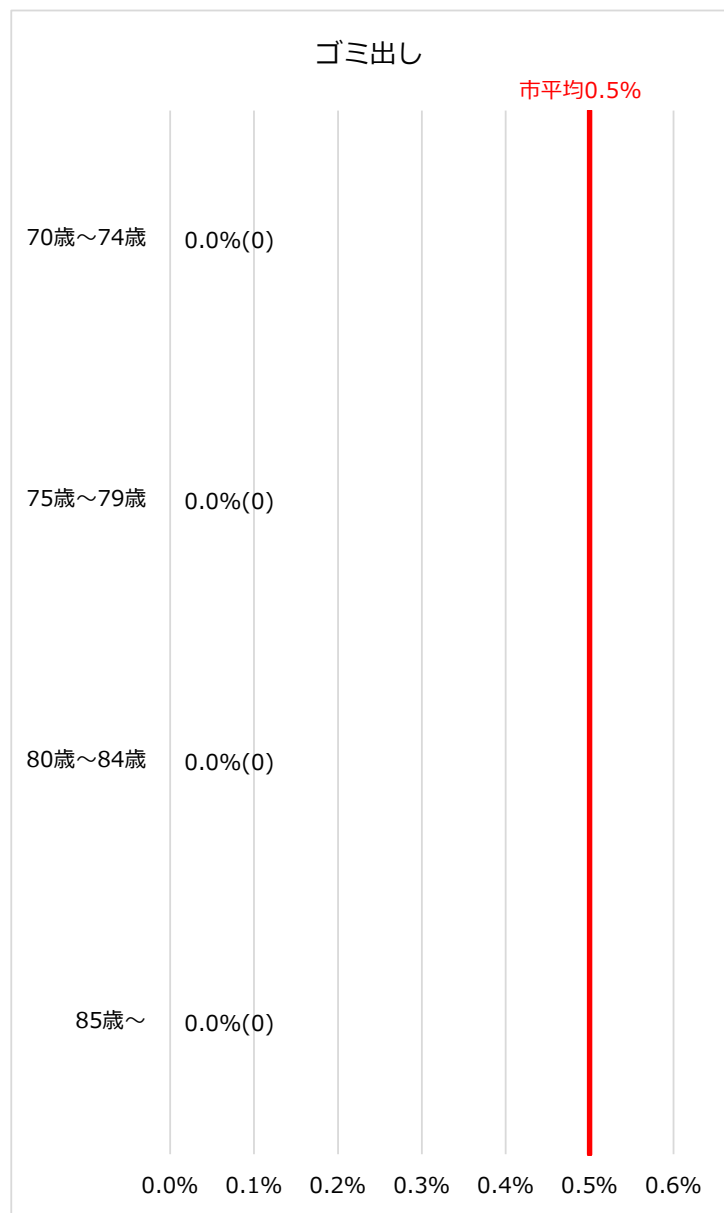
蓮池地区全体（件）



【蓮池地区】年齢階層別・困りごと別割合(1) 「外出支援(通院)」、「買い物」



【蓮池地区】年齢階層別・困りごと別割合(2) 「ゴミ出し」、「草取り」



【蓮池地区】年齢階層別・困りごと別割合(3) 「体調」、「経済面」

