

令和6年度 高齢者実態調査(在宅の70歳以上の方の実態調査)集計結果① 【金立】

年度	人口 4月1日 現在	世帯数 4月1日 現在	年齢内訳 R6～ 調査対象 70歳以上	調査 対象者	人口 に占 める 割合	在宅状況 (※割合:調査対象者数に占める割合)						世帯状況 (※割合:在宅高齢者数に占める割合)													
						在宅		入院中		施設 入所中		ア		イ		ウ		エ		オ		カ (ア+イ+ウ)		キ (オ+カ)	
						(人)	(%)	(人)	(%)	(人)	(%)	(人)	(%)	一人 暮らし	高齢者のみ (日中独居を 除く)	高齢者のみ (日中独居)	その他 (日中独居を 除く)	その他 (日中独居)	一人暮らし 高齢者のみ 計	一人暮らし 高齢者のみ その他日中独居 計	(人)	(%)	(人)	(%)	
R6	4,382	2,089	70歳～ 74歳	339	7.7	284	83.8	7	2.1	30	8.8	43	15.1	111	39.1	0	0.0	128	45.1	2	0.7	154	54.2	156	54.9
			75歳～	773	17.6	610	78.9	18	2.3	97	12.5	113	18.5	202	33.1	4	0.7	284	46.6	7	1.1	319	52.3	326	53.4
			合計	1,112	25.4	894	80.4	25	2.2	127	11.4	156	17.4	313	35.0	4	0.4	412	46.1	9	1.0	473	52.9	482	53.9
R5	4,421	2,070	65歳～ 74歳	689	15.6	595	86.4	6	0.9	60	8.7	80	13.4	215	36.1	0	0.0	296	49.7	4	0.7	295	49.6	299	50.3
			75歳～	839	19.0	642	76.5	21	2.5	152	18.1	113	17.6	195	30.4	3	0.5	322	50.2	9	1.4	311	48.4	320	49.8
			合計	1,528	34.6	1,237	81.0	27	1.8	212	13.9	193	15.6	410	33.1	3	0.2	618	50.0	13	1.1	606	49.0	619	50.0
R3	4,480	2,066	65歳～ 74歳	717	16.0	604	84.2	5	0.7	71	9.9	79	13.1	223	36.9	0	0.0	296	49.0	6	1.0	302	50.0	308	51.0
			75歳～	810	18.1	599	74.0	17	2.1	156	19.3	99	16.5	177	29.5	9	1.5	288	48.1	26	4.3	285	47.6	311	51.9
			合計	1,527	34.1	1,203	78.8	22	1.4	227	14.9	178	14.8	400	33.3	9	0.7	584	48.5	32	2.7	587	48.8	619	51.5

【調査の概要】

- 調査対象者 1,112 人
- R6年4月1日に70歳以上で、8月15日に住民票がある方のうち
- R6年度民生委員による訪問調査の対象となった方
- 調査回答 1,046 人
- 調査回答＝在宅＋入院中＋施設入所中
- 回答率 94.1 %
- 回答率＝調査回答÷高齢者人口×100
- 調査時期及び調査方法
- R6年9月～11月にかけて、民生委員による訪問調査を行う。

【調査結果の概要】

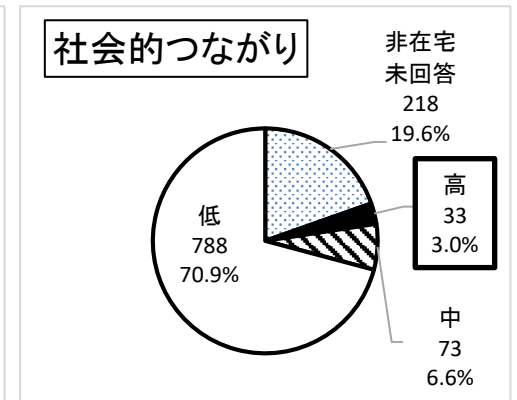
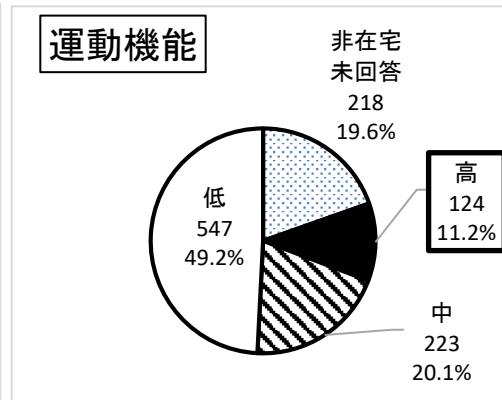
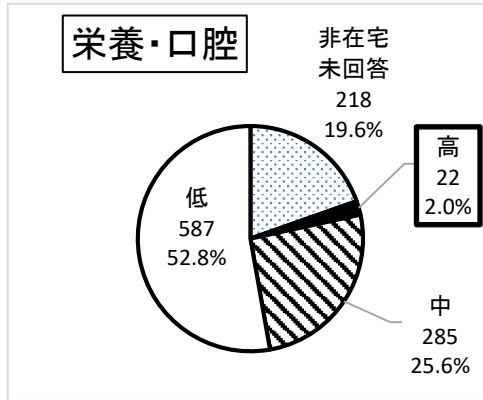
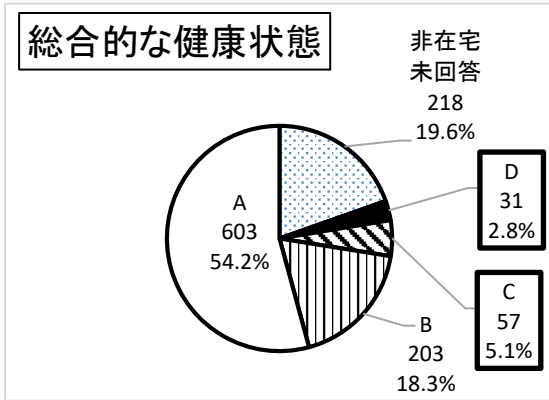
- ①在宅状況
- 調査対象者のうち 894人 / 80.4% が在宅で生活している。
- ②世帯状況
- 在宅高齢者のうち 473人 / 52.9% が単身・夫婦など高齢者のみで生活し、
- 在宅高齢者のうち日中一人の方は、 4人 / 0.4% である。
- その他世帯で 9人 / 1.0% である。

令和6年度 高齢者実態調査(在宅の70歳以上の方の実態調査)集計結果②

【金立】

●在宅高齢者の健康状態について

年齢内訳	高齢者の状況			総合的な健康状態【全体】				健康状態のうち【口腔・栄養に関すること】			健康状態のうち【運動機能に関すること】			健康状態のうち【社会的つながりに関すること】		
				・調査項目(3)～(14)の12項目の総計 ※点数が高いほど、健康リスクが高い。				(6)1日3食食べていない (7)固いものが食べにくくなった (8)お茶や汁物でむせることがある (9)6ヶ月で2～3kg体重減少があった			(10)以前に比べ歩く速度が遅くなった (11)この1年間に転んだことがある (12)運動を週に1回以上していない			(3)週に1回以上外出していない (4)ふだんから近所や友人と付き合いがない (5)困ったときに、身近に相談できる人がいない		
	高齢者人口	在宅	非在宅未回答	D 6点以上	C 4～5点	B 2～3点	A 1点以下	高 3点以上	中 1～2点	低 0点以下	高 2点以上	中 1点	低 0点	高 2点以上	中 1点	低 0点
70歳～74歳	339	284	55	4	7	43	230	3	65	216	16	60	208	8	9	267
75歳～79歳	298	255	43	4	20	50	181	11	73	171	30	54	171	9	14	232
80歳～84歳	228	187	41	8	11	47	121	4	69	114	26	54	107	7	16	164
85歳～	247	168	79	15	19	63	71	4	78	86	52	55	61	9	34	125
合計	1,112	894	218	31	57	203	603	22	285	587	124	223	547	33	73	788



介護が必要な状態及びフレイル(心身虚弱の状態)が疑われる割合(D評価): 2.8% フレイルの前兆が確認できる割合(C評価): 5.1%

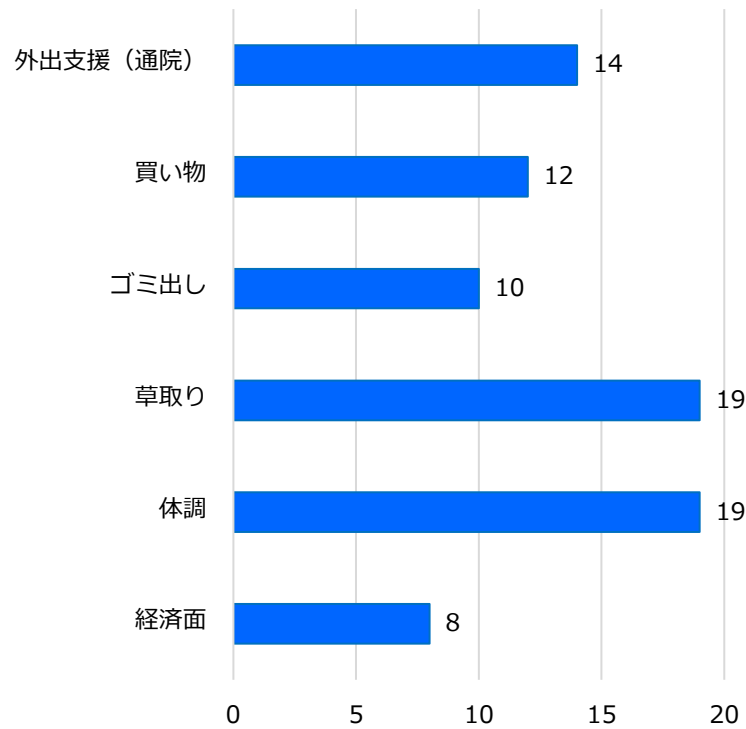
栄養・口腔機能低下によるフレイルリスクが高い: 2.0% 運動機能低下によるフレイルリスクが高い: 11.2% 社会的つながりの低下によるフレイルリスクが高い: 3.0%

<【金立地区】年齢階層別・困りごと別割合>

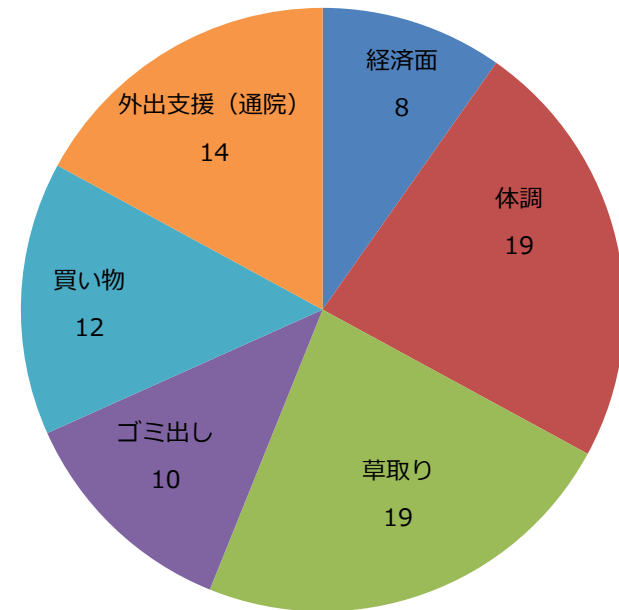
年齢階層別	外出支援 (通院等)	買い物	ゴミ出し	草取り	体調	経済面	その他
70歳～ 74歳	1件 0.5%	0件 0.0%	0件 0.0%	2件 0.0%	1件 0.5%	1件 0.5%	0件 0.0%
75歳～ 79歳	1件 0.4%	1件 0.4%	3件 1.1%	2件 0.7%	5件 1.8%	5件 1.8%	0件 0.0%
80歳～ 84歳	3件 1.5%	2件 1.0%	1件 0.5%	6件 3.0%	7件 3.5%	1件 0.5%	0件 0.0%
85歳～	9件 4.5%	9件 4.5%	6件 3.0%	9件 4.5%	6件 3.0%	1件 0.5%	0件 0.0%

【金立地区】困りごと別割合

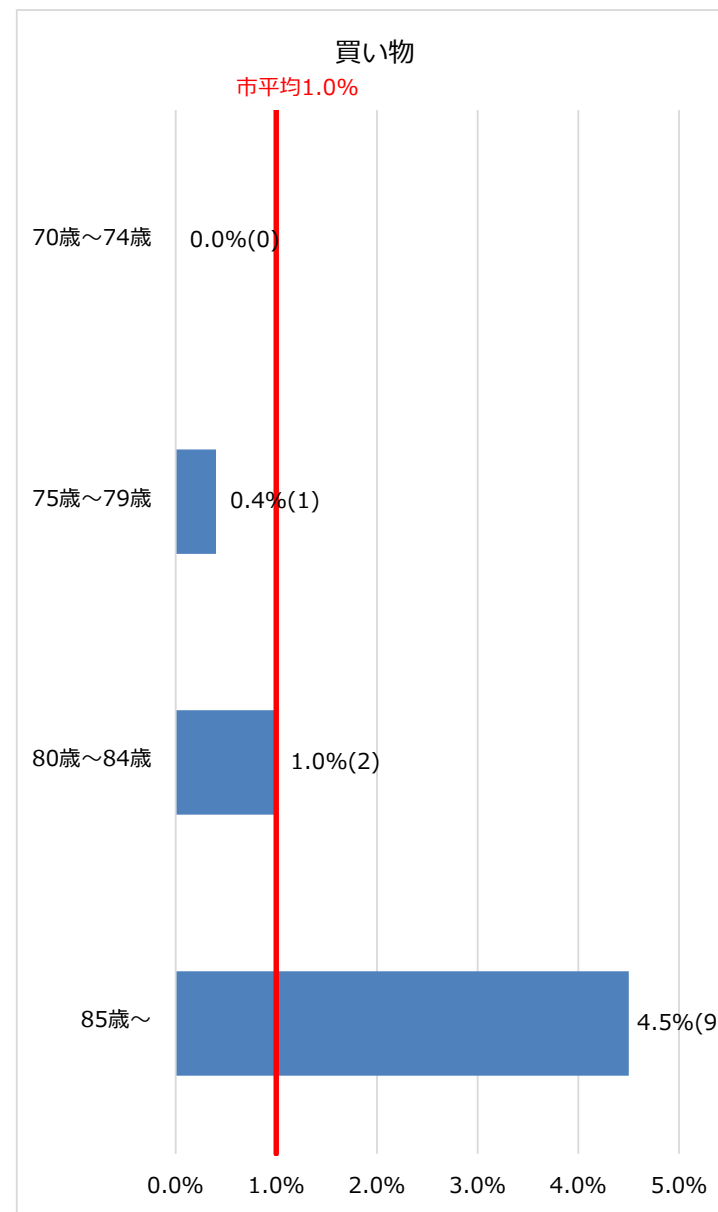
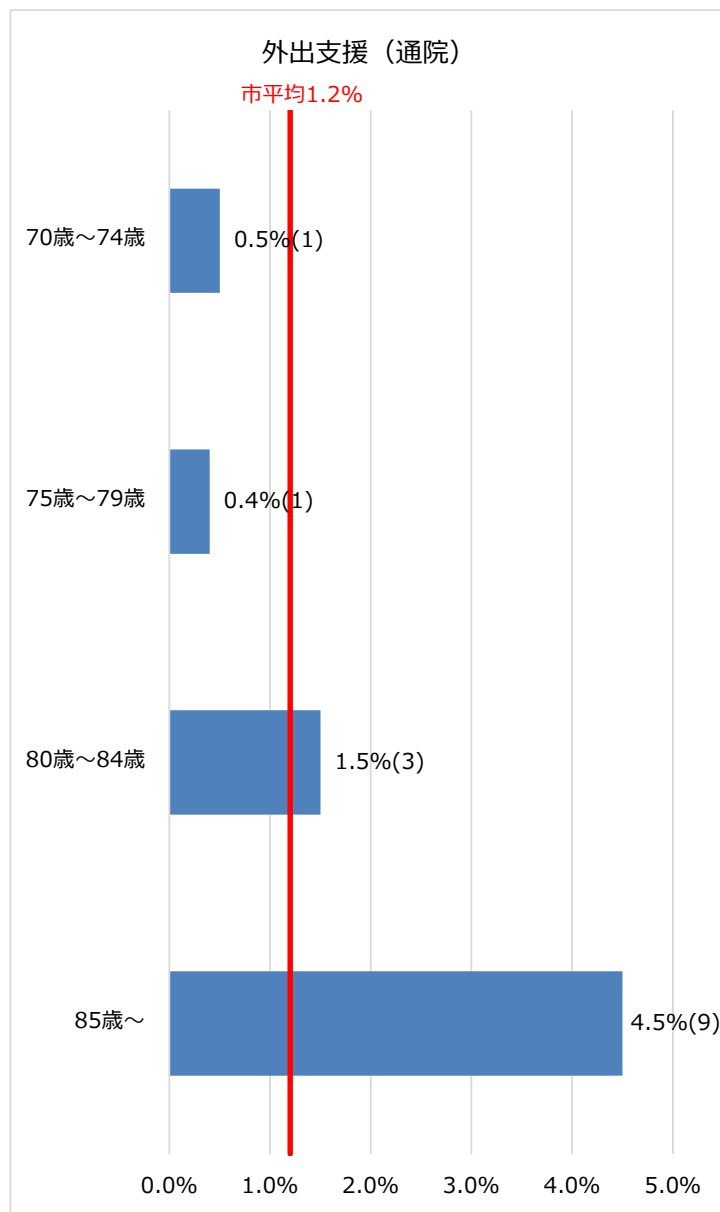
金立地区全体（件）



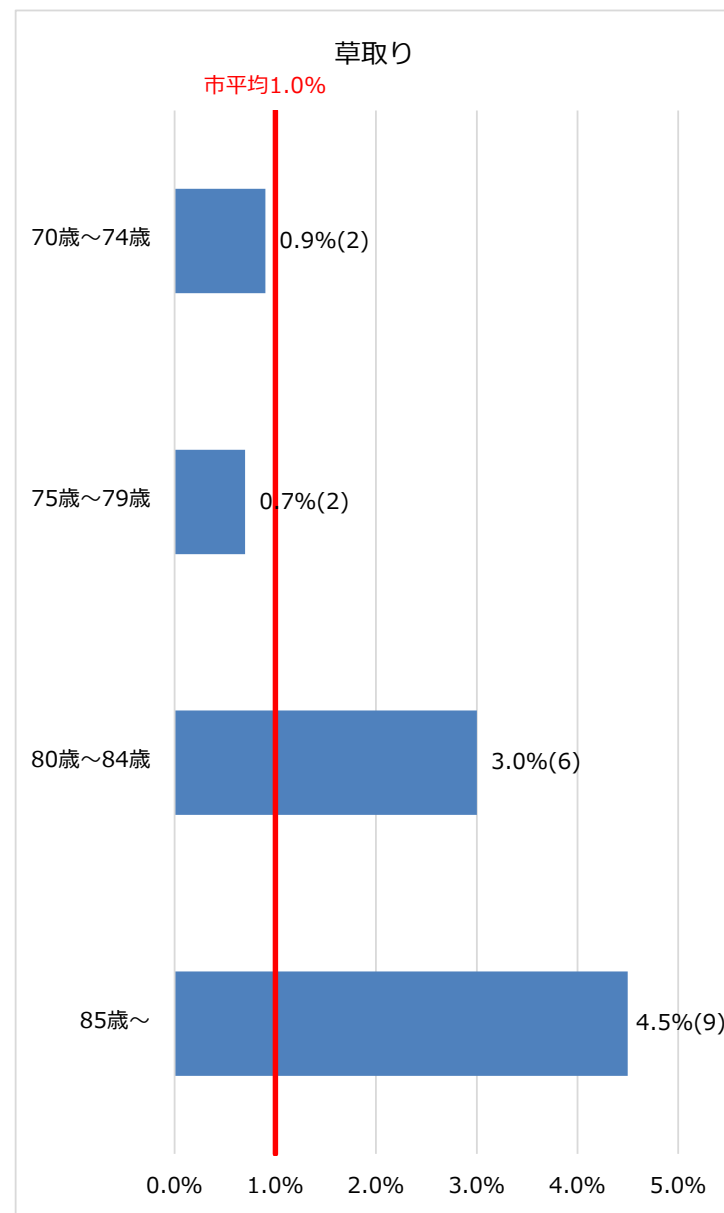
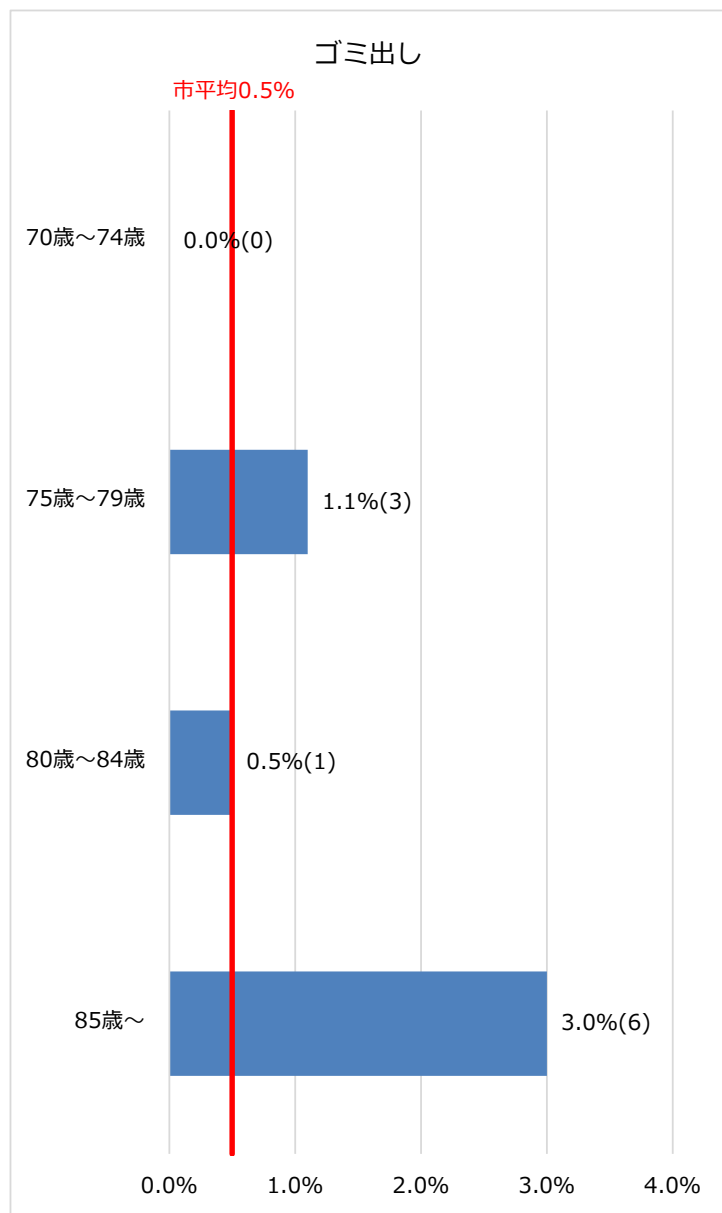
金立地区全体（件）



【金立地区】年齢階層別・困りごと別割合(1) 「外出支援(通院)」、「買い物」



【金立地区】年齢階層別・困りごと別割合(2) 「ゴミ出し」、「草取り」



【金立地区】年齢階層別・困りごと別割合(3) 「体調」、「経済面」

