

令和6年度 高齢者実態調査(在宅の70歳以上の方の実態調査)集計結果① 【久保泉】

年度	人口 4月1日 現在	世帯数 4月1日 現在	年齢内訳 R6～ 調査対象 70歳以上	調査 対象者	人口 に占 める 割合	在宅状況 (※割合:調査対象者数に占める割合)						世帯状況 (※割合:在宅高齢者数に占める割合)													
						在宅		入院中		施設 入所中		ア		イ		ウ		エ		オ		カ (ア+イ+ウ)		キ (オ+カ)	
						(人)	(%)	(人)	(%)	(人)	(%)	(人)	(%)	一人 暮らし	高齢者のみ (日中独居を 除く)	高齢者のみ (日中独居)	その他 (日中独居を 除く)	その他 (日中独居)	一人暮らし 高齢者のみ 計	一人暮らし 高齢者のみ その他日中独居 計	(人)	(%)	(人)	(%)	
R6	3,612	1,729	70歳～ 74歳	335	9.3	293	87.5	6	1.8	18	5.4	37	12.6	109	37.2	0	0.0	142	48.5	5	1.7	146	49.8	151	51.5
			75歳～	716	19.8	538	75.1	20	2.8	129	18.0	97	18.0	149	27.7	0	0.0	279	51.9	13	2.4	246	45.7	259	48.1
			合計	1,051	29.1	831	79.1	26	2.5	147	14.0	134	16.1	258	31.0	0	0.0	421	50.7	18	2.2	392	47.2	410	49.3
R5	3,640	1,701	65歳～ 74歳	620	17.0	558	90.0	3	0.5	34	5.5	67	12.0	193	34.6	3	0.5	293	52.5	2	0.4	263	47.1	265	47.5
			75歳～	752	20.7	538	71.5	11	1.5	183	24.3	99	18.4	147	27.3	3	0.6	277	51.5	12	2.2	249	46.3	261	48.5
			合計	1,372	37.7	1,096	79.9	14	1.0	217	15.8	166	15.1	340	31.0	6	0.5	570	52.0	14	1.3	512	46.7	526	48.0
R3	3,692	1,664	65歳～ 74歳	648	17.6	565	87.2	5	0.8	49	7.6	64	11.3	195	34.5	8	1.4	284	50.3	14	2.5	267	47.3	281	49.7
			75歳～	753	20.4	501	66.5	21	2.8	203	27.0	90	18.0	127	25.3	1	0.2	250	49.9	33	6.6	218	43.5	251	50.1
			合計	1,401	37.9	1,066	76.1	26	1.9	252	18.0	154	14.4	322	30.2	9	0.8	534	50.1	47	4.4	485	45.5	532	49.9

【調査の概要】

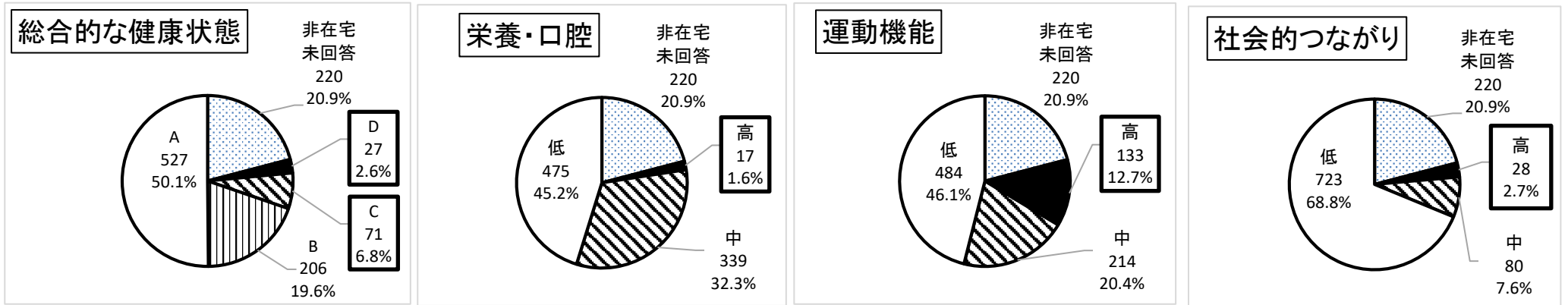
- 調査対象者 1,051 人
- R6年4月1日に70歳以上で、8月15日に住民票がある方のうち 調査対象者のうち 831 人 / 79.1 % が在宅で生活している。
- R6年度民生委員による訪問調査の対象となった方
- 調査回答 1,004 人
- 調査回答=在宅+入院中+施設入所中
- 回答率 95.5 %
- 回答率=調査回答÷高齢者人口×100
- 調査時期及び調査方法
- R6年9月～11月にかけて、民生委員による訪問調査を行う。

【調査結果の概要】

- ①在宅状況
- ②世帯状況
- 在宅高齢者のうち 392 人 / 47.2 % が単身・夫婦など高齢者のみで生活し、在宅高齢者のうち日中一人の方は、高齢者のみ世帯で 0 人 / 0.0 % である。
- 在宅高齢者のうち日中一人の方は、高齢者のみ世帯で 18 人 / 2.2 % である。

●在宅高齢者の健康状態について

年齢内訳	高齢者の状況			総合的な健康状態【全体】				健康状態のうち【口腔・栄養に関すること】			健康状態のうち【運動機能に関すること】			健康状態のうち【社会的つながりに関すること】		
				・調査項目(3)～(14)の12項目の総計 ※点数が高いほど、健康リスクが高い。				(6)1日3食食べていない (7)固いものが食べにくくなった (8)お茶や汁物でむせることがある (9)6ヶ月で2～3kg体重減少があった			(10)以前に比べ歩く速度が遅くなった (11)この1年間に転んだことがある (12)運動を週に1回以上していない			(3)週に1回以上外出していない (4)ふだんから近所や友人と付き合いがない (5)困ったときに、身近に相談できる人がいない		
	高齢者人口	在宅	非在宅未回答	D 6点以上	C 4～5点	B 2～3点	A 1点以下	高 3点以上	中 1～2点	低 0点以下	高 2点以上	中 1点	低 0点	高 2点以上	中 1点	低 0点
70歳～74歳	335	293	42	5	12	59	217	4	106	183	27	55	211	5	18	270
75歳～79歳	271	223	48	2	14	54	153	4	80	139	28	55	140	4	16	203
80歳～84歳	211	171	40	7	17	45	102	5	78	88	30	48	93	8	20	143
85歳～	234	144	90	13	28	48	55	4	75	65	48	56	40	11	26	107
合計	1,051	831	220	27	71	206	527	17	339	475	133	214	484	28	80	723



介護が必要な状態及びフレイル(心身虚弱の状態)が疑われる割合(D評価): 2.6% フレイルの前兆が確認できる割合(C評価): 6.8%

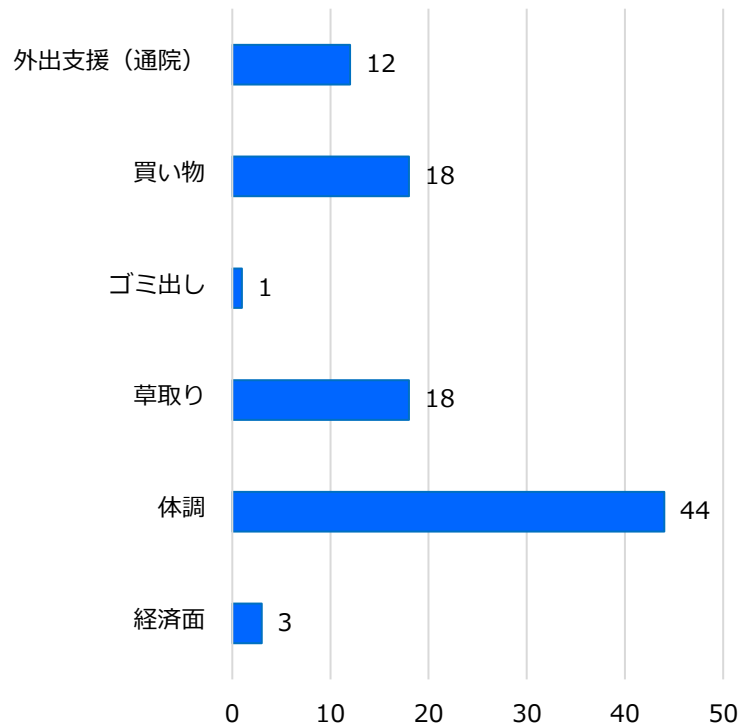
栄養・口腔機能低下によるフレイルリスクが高い: 1.6% 運動機能低下によるフレイルリスクが高い: 12.7% 社会的つながりの低下によるフレイルリスクが高い: 2.7%

<【久保泉地区】年齢階層別・困りごと別割合>

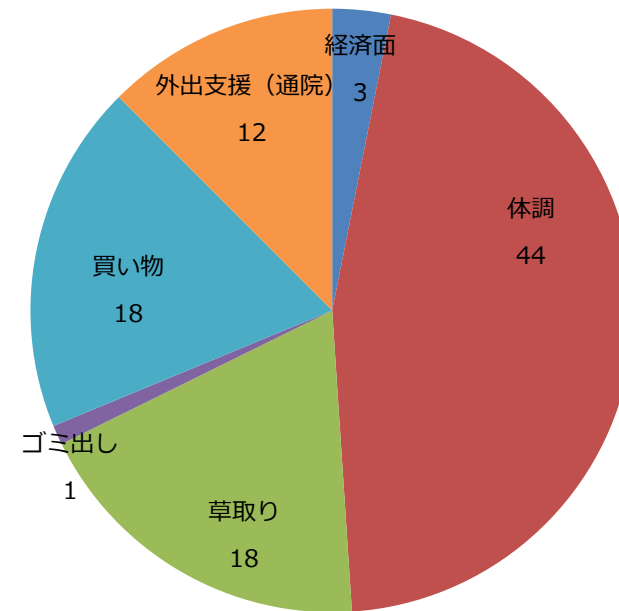
年齢階層別	外出支援 (通院等)	買い物	ゴミ出し	草取り	体調	経済面	その他
70歳～ 74歳	2件 0.9%	1件 0.4%	0件 0.0%	4件 0.0%	6件 2.6%	2件 0.9%	0件 0.0%
75歳～ 79歳	2件 0.8%	1件 0.4%	0件 0.0%	4件 1.6%	8件 3.3%	1件 0.4%	0件 0.0%
80歳～ 84歳	4件 2.2%	9件 4.9%	0件 0.0%	4件 2.2%	17件 9.2%	0件 0.0%	0件 0.0%
85歳～	4件 2.4%	7件 4.1%	1件 0.6%	6件 3.5%	13件 7.6%	0件 0.0%	0件 0.0%

【久保泉地区】困りごと別割合

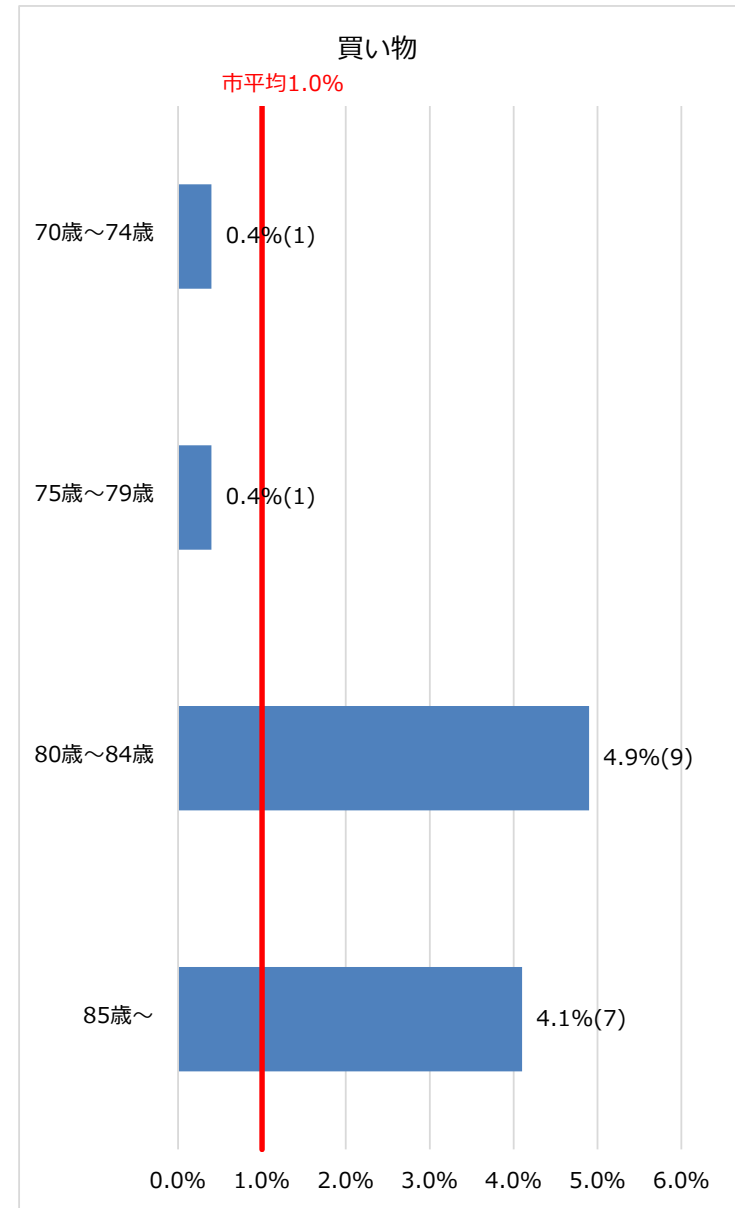
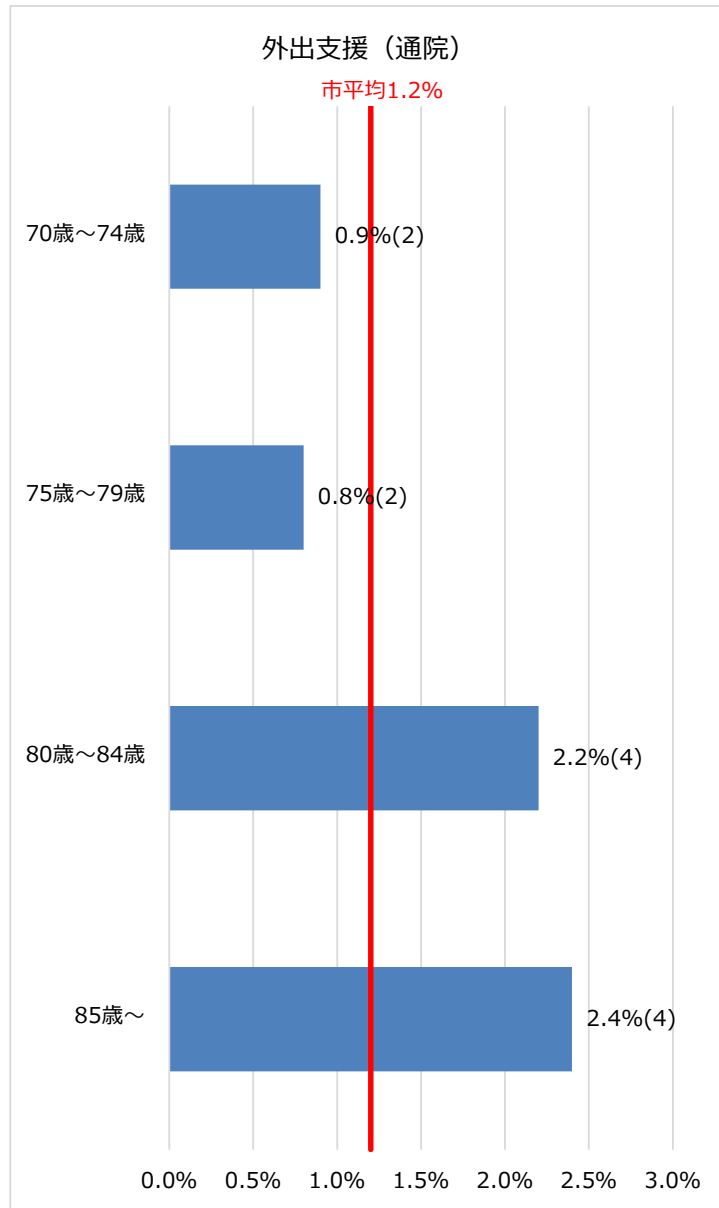
久保泉地区全体（件）



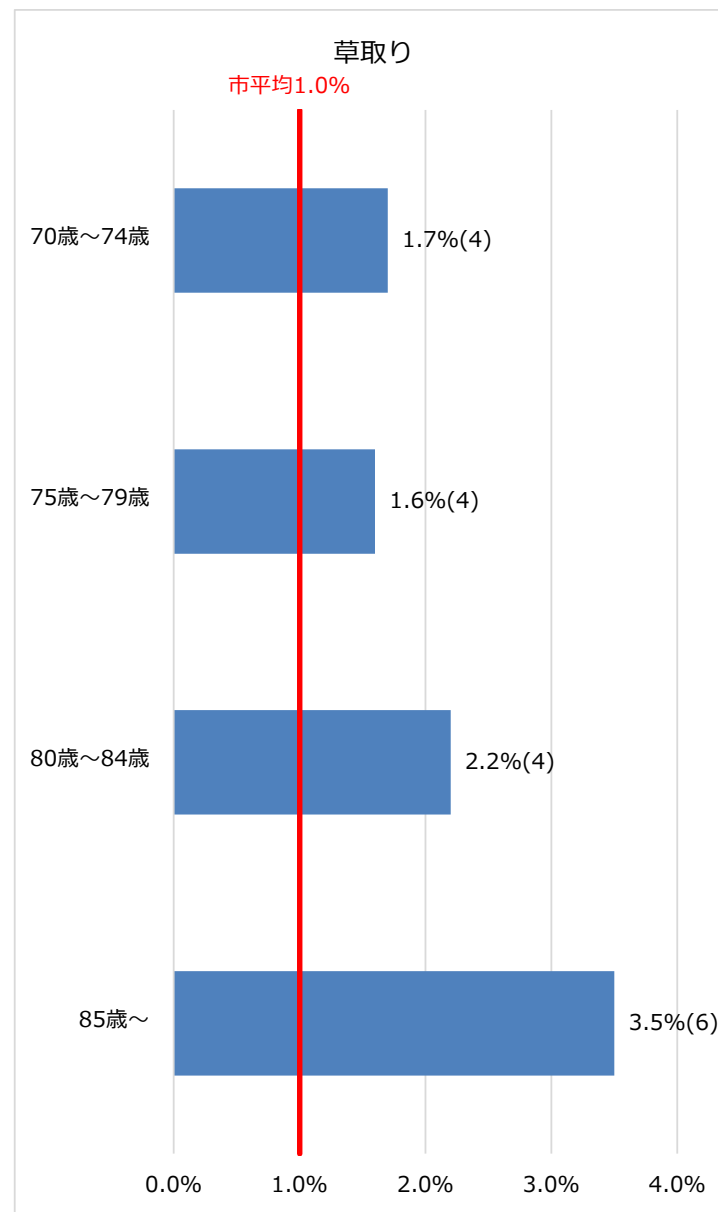
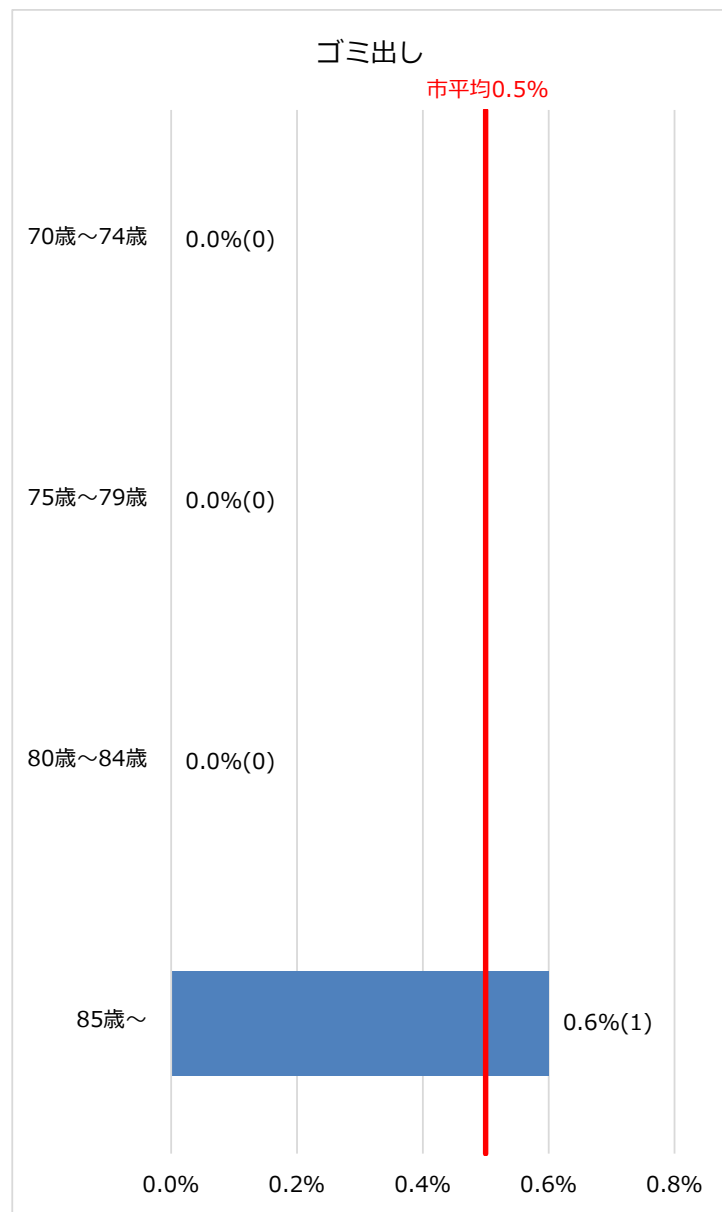
久保泉地区全体（件）



【久保泉地区】年齢階層別・困りごと別割合(1) 「外出支援(通院)」、「買い物」



【久保泉地区】年齢階層別・困りごと別割合(2) 「ゴミ出し」、「草取り」



【久保泉地区】年齢階層別・困りごと別割合(3) 「体調」、「経済面」

