

令和6年度 高齢者実態調査(在宅の70歳以上の方の実態調査)集計結果① 【北川副】

年度	人口 4月1日 現在 (人)	世帯数 4月1日 現在 (戸)	年齢内訳 R6～ 調査対象 70歳以上	調査 対象者 (人)	人口 に占 める 割合 (%)	在宅状況 (※割合:調査対象者数に占める割合)						世帯状況 (※割合:在宅高齢者数に占める割合)													
						在宅		入院中		施設 入所中		ア		イ		ウ		エ		オ		カ (ア+イ+ウ)		キ (オ+カ)	
						(人)	(%)	(人)	(%)	(人)	(%)	(人)	(%)	一人 暮らし	高齢者のみ (日中独居を 除く)	高齢者のみ (日中独居)	その他 (日中独居を 除く)	その他 (日中独居)	一人暮らし 高齢者のみ 計	一人暮らし 高齢者のみ その他日中独居 計	(人)	(%)	(人)	(%)	
R6	12,355	5,517	70歳～ 74歳	801	6.5	741	92.5	10	1.2	9	1.1	123	16.6	322	43.5	2	0.3	285	38.5	9	1.2	447	60.3	456	61.5
			75歳～	1,891	15.3	1,611	85.2	57	3.0	131	6.9	382	23.7	521	32.3	4	0.2	668	41.5	36	2.2	907	56.3	943	58.5
			合計	2,692	21.8	2,352	87.4	67	2.5	140	5.2	505	21.5	843	35.8	6	0.3	953	40.5	45	1.9	1,354	57.6	1,399	59.5
R5	12,483	5,502	65歳～ 74歳	1,578	12.6	1,467	93.0	16	1.0	25	1.6	239	16.3	567	38.7	5	0.3	626	42.7	30	2.0	811	55.3	841	57.3
			75歳～	1,967	15.8	1,646	83.7	64	3.3	199	10.1	387	23.5	546	33.2	9	0.5	638	38.8	66	4.0	942	57.2	1,008	61.2
			合計	3,545	28.4	3,113	87.8	80	2.3	224	6.3	626	20.1	1,113	35.8	14	0.4	1,264	40.6	96	3.1	1,753	56.3	1,849	59.4
R3	12,570	5,484	65歳～ 74歳	1,718	13.7	1,604	93.4	18	1.0	31	1.8	230	14.3	637	39.7	6	0.4	703	43.8	28	1.7	873	54.4	901	56.2
			75歳～	1,938	15.4	1,517	78.3	55	2.8	276	14.2	344	22.7	504	33.2	9	0.6	616	40.6	44	2.9	857	56.5	901	59.4
			合計	3,656	29.1	3,121	85.4	73	2.0	307	8.4	574	18.4	1,141	36.6	15	0.5	1,319	42.3	72	2.3	1,730	55.4	1,802	57.7

【調査の概要】

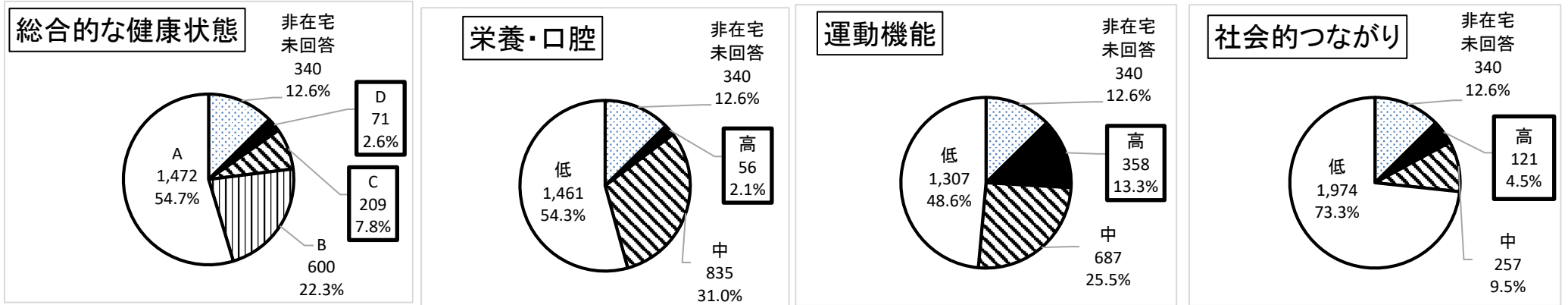
- 調査対象者 2,692 人
- R6年4月1日に70歳以上で、8月15日に住民票がある方のうち
- R6年度民生委員による訪問調査の対象となった方
- 調査回答 2,559 人
- 調査回答＝在宅＋入院中＋施設入所中
- 回答率 95.1 %
- 回答率＝調査回答÷高齢者人口×100
- 調査時期及び調査方法
- R6年9月～11月にかけて、民生委員による訪問調査を行う。

【調査結果の概要】

- ①在宅状況
- 調査対象者のうち 2,352 人／ 87.4 % が在宅で生活している。
- ②世帯状況
- 在宅高齢者のうち 1,354 人／ 57.6 % が単身・夫婦など高齢者のみで生活し、
- 在宅高齢者のうち日中一人の方は、高齢者のみ世帯で 6 人／ 0.3 % である。
- その他世帯で 45 人／ 1.9 % である。

●在宅高齢者の健康状態について

年齢内訳	高齢者の状況			総合的な健康状態【全体】				健康状態のうち【口腔・栄養に関すること】			健康状態のうち【運動機能に関すること】			健康状態のうち【社会的つながりに関すること】		
				・調査項目(3)～(14)の12項目の総計 ※点数が高いほど、健康リスクが高い。				(6)1日3食食べていない (7)固いものが食べにくくなった (8)お茶や汁物でむせることがある (9)6ヶ月で2～3kg体重減少があった			(10)以前に比べ歩く速度が遅くなった (11)この1年間に転んだことがある (12)運動を週に1回以上していない			(3)週に1回以上外出していない (4)ふだんから近所や友人と付き合いがない (5)困ったときに、身近に相談できる人がいない		
	高齢者人口	在宅	非在宅未回答	D 6点以上	C 4～5点	B 2～3点	A 1点以下	高 3点以上	中 1～2点	低 0点以下	高 2点以上	中 1点	低 0点	高 2点以上	中 1点	低 0点
70歳～74歳	801	741	60	5	35	150	551	7	216	518	60	150	531	21	55	665
75歳～79歳	734	684	50	9	49	141	485	15	217	452	84	179	421	19	47	618
80歳～84歳	573	504	69	20	38	165	281	12	189	303	82	189	233	23	74	407
85歳～	584	423	161	37	87	144	155	22	213	188	132	169	122	58	81	284
合計	2,692	2,352	340	71	209	600	1,472	56	835	1,461	358	687	1,307	121	257	1,974



介護が必要な状態及びフレイル(心身虚弱の状態)が疑われる割合(D評価): 2.6% フレイルの前兆が確認できる割合(C評価): 7.8%

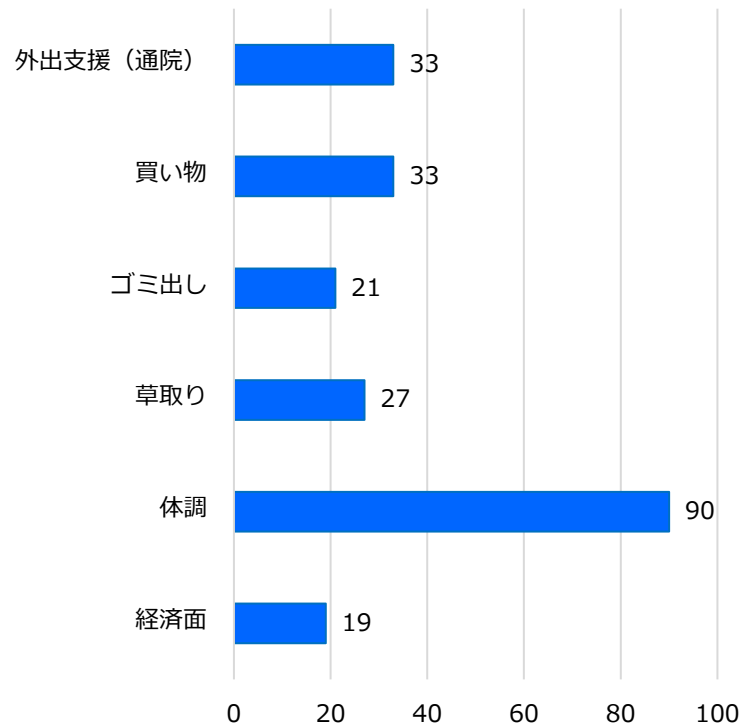
栄養・口腔機能低下によるフレイルリスクが高い: 2.1% 運動機能低下によるフレイルリスクが高い: 13.3% 社会的つながりの低下によるフレイルリスクが高い: 4.5%

<【北川副地区】年齢階層別・困りごと別割合>

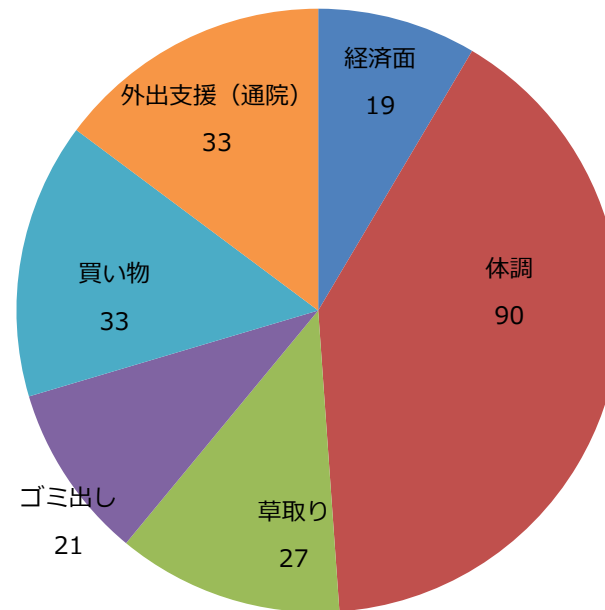
年齢階層別	外出支援 (通院等)	買い物	ゴミ出し	草取り	体調	経済面	その他
70歳～ 74歳	1件 0.2%	3件 0.5%	1件 0.2%	7件 0.0%	14件 2.4%	4件 0.7%	0件 0.0%
75歳～ 79歳	5件 0.7%	5件 0.7%	4件 0.5%	5件 0.7%	20件 2.7%	7件 1.0%	0件 0.0%
80歳～ 84歳	11件 2.0%	7件 1.3%	6件 1.1%	4件 0.7%	22件 4.0%	6件 1.1%	0件 0.0%
85歳～	16件 3.2%	18件 3.6%	10件 2.0%	11件 2.2%	34件 6.9%	2件 0.4%	0件 0.0%

【北川副地区】困りごと別割合

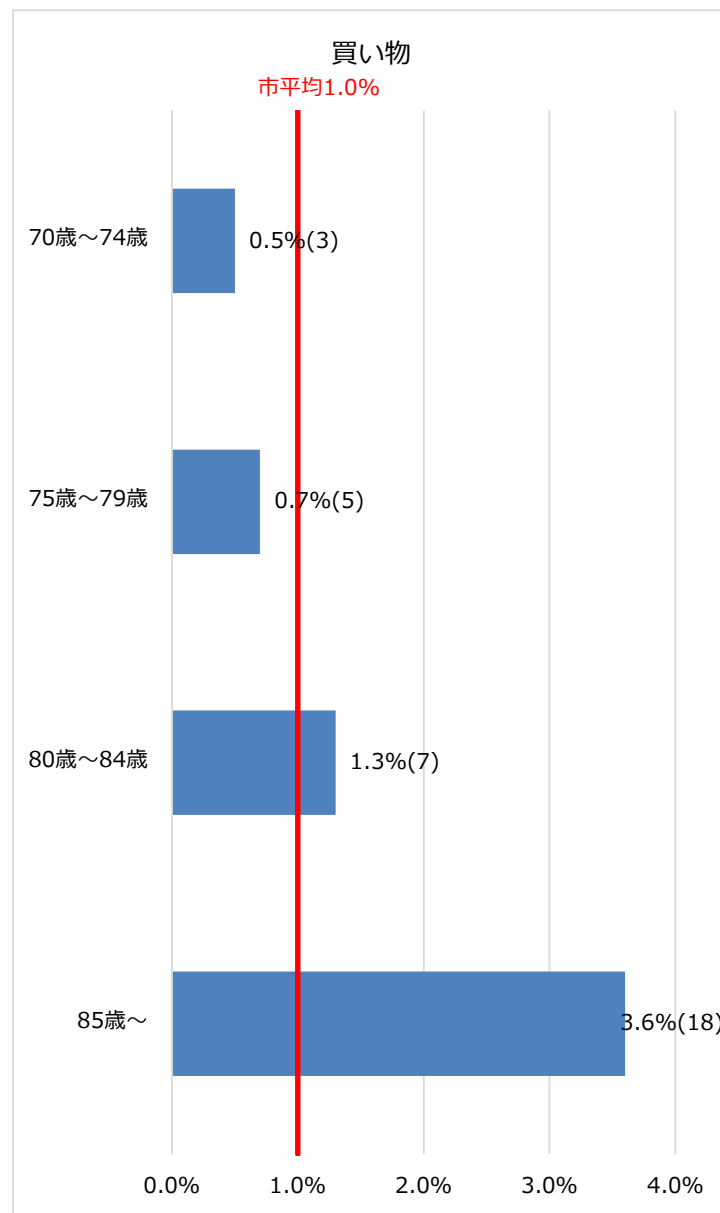
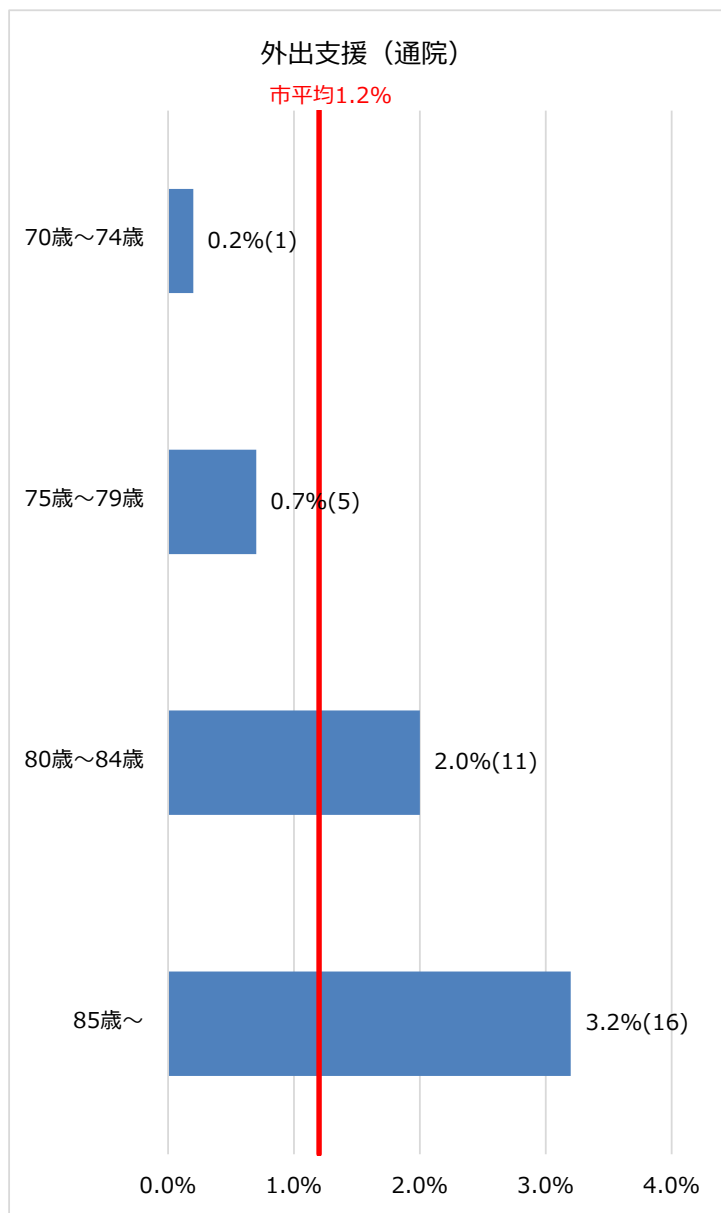
北川副地区全体（件）



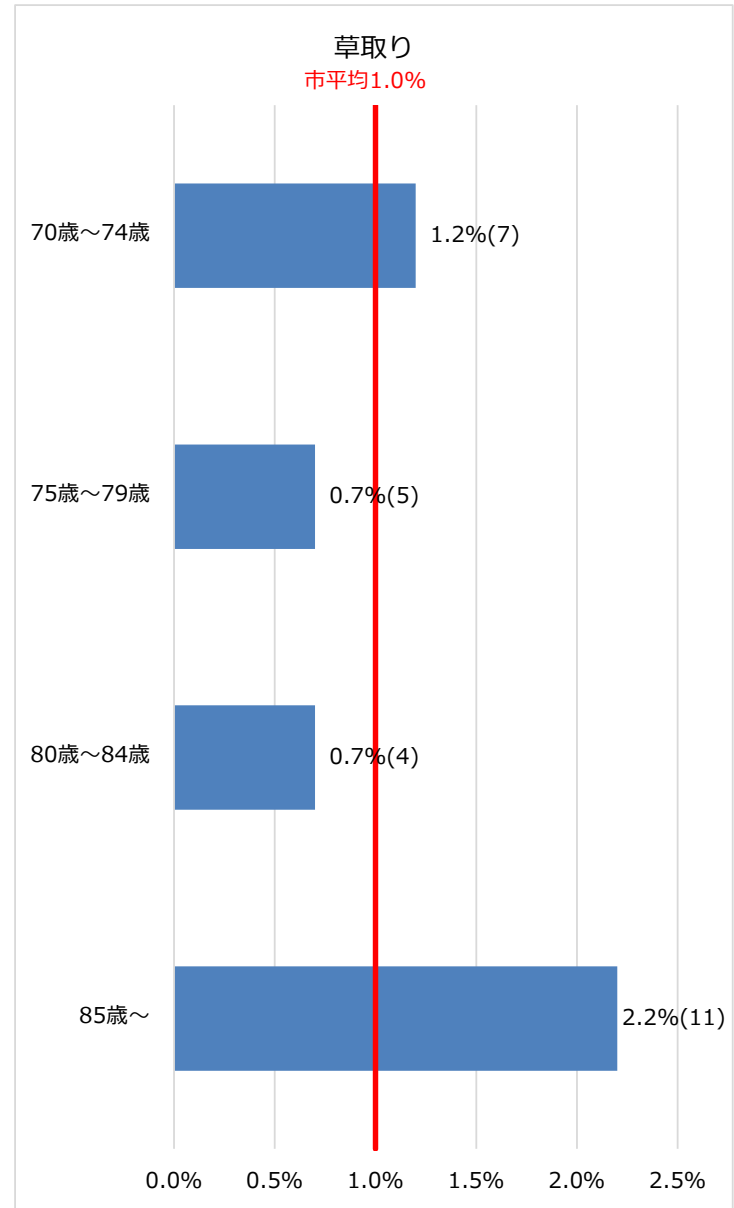
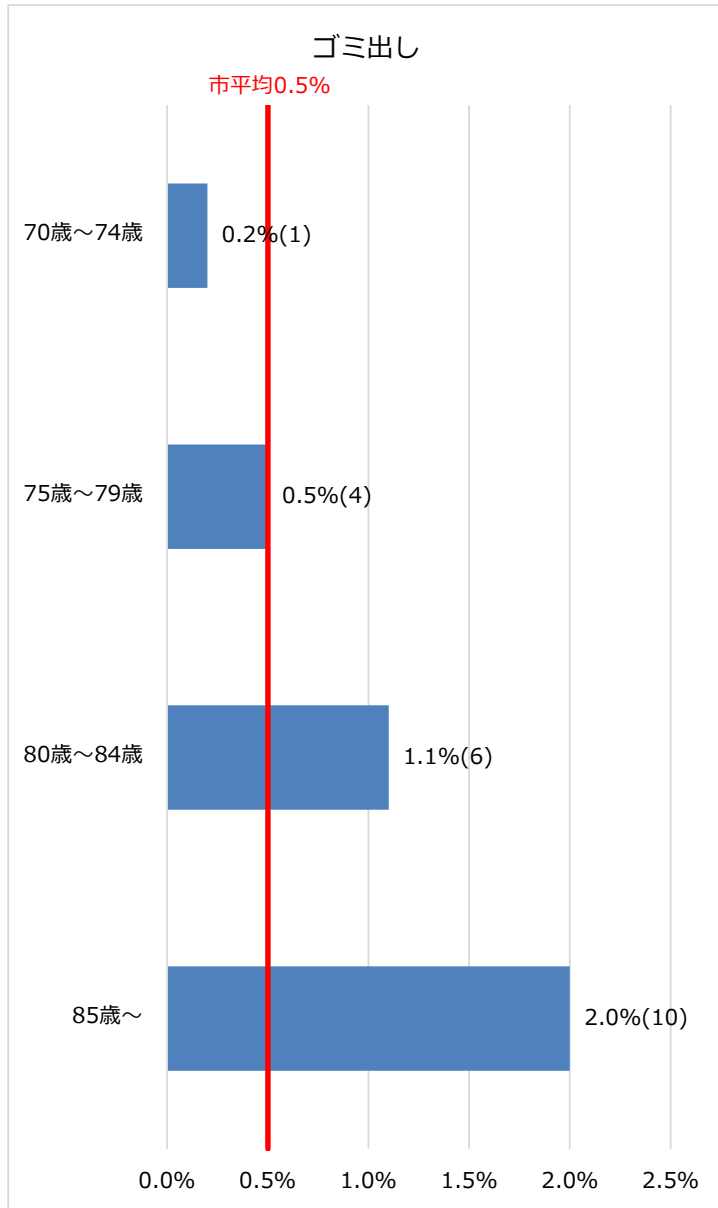
北川副地区全体（件）



【北川副地区】年齢階層別・困りごと別割合(1) 「外出支援(通院)」、「買い物」



【北川副地区】年齢階層別・困りごと別割合(2) 「ゴミ出し」、「草取り」



【北川副地区】年齢階層別・困りごと別割合(3) 「体調」、「経済面」

