

令和6年度 高齢者実態調査(在宅の70歳以上の方の実態調査)集計結果① 【高木瀬】

年度	人口 4月1日 現在  (人)	世帯数 4月1日 現在  (戸)	年齢内訳  R6～ 調査対象 70歳以上	調査 対象者  (人)	人口 に占 める 割合  (%)	在宅状況 (※割合:調査対象者数に占める割合)						世帯状況 (※割合:在宅高齢者数に占める割合)													
						在宅		入院中		施設 入所中		ア		イ		ウ		エ		オ		カ (ア+イ+ウ)		キ (オ+カ)	
						(人)	(%)	(人)	(%)	(人)	(%)	(人)	(%)	一人 暮らし	高齢者のみ (日中独居を 除く)	高齢者のみ (日中独居)	その他 (日中独居を 除く)	その他 (日中独居)	一人暮らし 高齢者のみ 計	一人暮らし 高齢者のみ その他日中独居 計	(人)	(%)	(人)	(%)	
R6	14,279	6,545	70歳～ 74歳	968	6.8	888	91.7	11	1.1	12	1.2	149	16.8	426	48.0	7	0.8	296	33.3	10	1.1	582	65.5	592	66.7
			75歳～	2,241	15.7	1,931	86.2	59	2.6	186	8.3	473	24.5	698	36.1	19	1.0	671	34.7	70	3.6	1,190	61.6	1,260	65.3
			合計	3,209	22.5	2,819	87.8	70	2.2	198	6.2	622	22.1	1,124	39.9	26	0.9	967	34.3	80	2.8	1,772	62.9	1,852	65.7
R5	14,099	6,412	65歳～ 74歳	1,871	13.3	1,742	93.1	16	0.9	21	1.1	292	16.8	761	43.7	20	1.1	635	36.5	34	2.0	1,073	61.6	1,107	63.5
			75歳～	2,341	16.6	1,918	81.9	67	2.9	289	12.3	488	25.4	681	35.5	15	0.8	634	33.1	100	5.2	1,184	61.7	1,284	66.9
			合計	4,212	29.9	3,660	86.9	83	2.0	310	7.4	780	21.3	1,442	39.4	35	1.0	1,269	34.7	134	3.7	2,257	61.7	2,391	65.3
R3	13,951	6,254	65歳～ 74歳	1,962	14.1	1,799	91.7	15	0.8	21	1.1	288	16.0	765	42.5	12	0.7	705	39.2	29	1.6	1,065	59.2	1,094	60.8
			75歳～	2,215	15.9	1,763	79.6	61	2.8	314	14.2	424	24.0	647	36.7	5	0.3	610	34.6	77	4.4	1,076	61.0	1,153	65.4
			合計	4,177	29.9	3,562	85.3	76	1.8	335	8.0	712	20.0	1,412	39.6	17	0.5	1,315	36.9	106	3.0	2,141	60.1	2,247	63.1

【調査の概要】

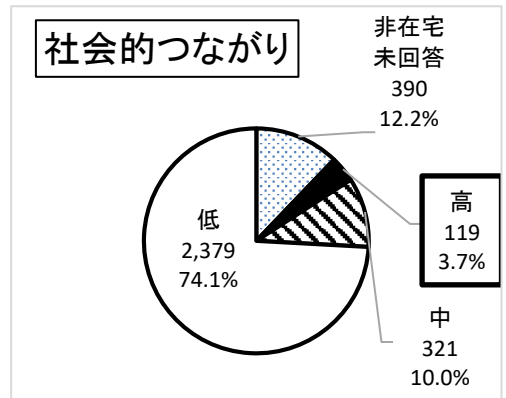
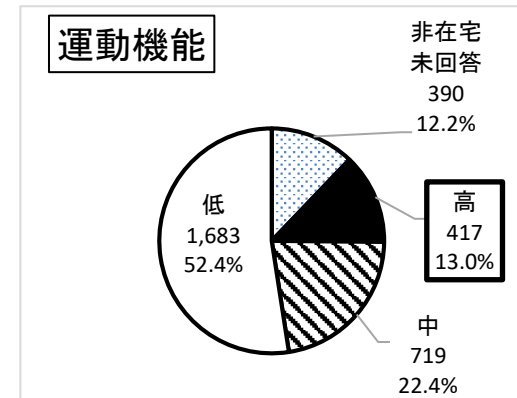
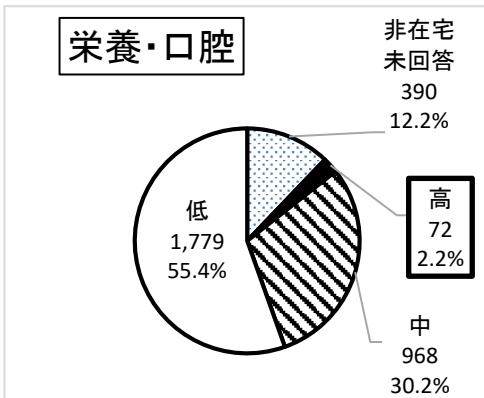
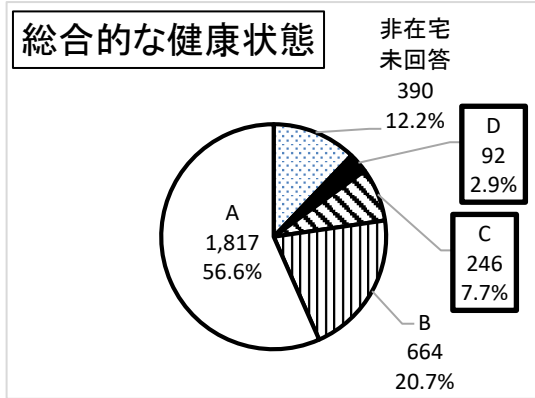
- 調査対象者 3,209 人
- R6年4月1日に70歳以上で、8月15日に住民票がある方のうち
- R6年度民生委員による訪問調査の対象となった方
- 調査回答 3,087 人
- 調査回答＝在宅＋入院中＋施設入所中
- 回答率 96.2 %
- 回答率＝調査回答÷高齢者人口×100
- 調査時期及び調査方法
- R6年9月～11月にかけて、民生委員による訪問調査を行う。

【調査結果の概要】

- ①在宅状況
- 調査対象者のうち 2,819 人／ 87.8 % が在宅で生活している。
- ②世帯状況
- 在宅高齢者のうち 1,772 人／ 62.9 % が単身・夫婦など高齢者のみで生活し、
- 在宅高齢者のうち日中一人の方は、高齢者のみ世帯で 26 人／ 0.9 % である。
- その他世帯で 80 人／ 2.8 % である。

●在宅高齢者の健康状態について

年齢内訳	高齢者の状況			総合的な健康状態【全体】				健康状態のうち【口腔・栄養に関すること】			健康状態のうち【運動機能に関すること】			健康状態のうち【社会的つながりに関すること】		
				・調査項目(3)～(14)の12項目の総計 ※点数が高いほど、健康リスクが高い。				(6)1日3食食べていない (7)固いものが食べにくくなった (8)お茶や汁物でむせることがある (9)6ヶ月で2～3kg体重減少があった			(10)以前に比べ歩く速度が遅くなった (11)この1年間に転んだことがある (12)運動を週に1回以上していない			(3)週に1回以上外出していない (4)ふだんから近所や友人と付き合いがない (5)困ったときに、身近に相談できる人がいない		
	高齢者人口	在宅	非在宅未回答	D 6点以上	C 4～5点	B 2～3点	A 1点以下	高 3点以上	中 1～2点	低 0点以下	高 2点以上	中 1点	低 0点	高 2点以上	中 1点	低 0点
70歳～74歳	968	888	80	14	36	162	676	14	233	641	79	157	652	19	73	796
75歳～79歳	828	778	50	13	56	160	549	17	242	519	88	183	507	26	69	683
80歳～84歳	718	639	79	14	64	194	367	16	257	366	110	191	338	21	79	539
85歳～	695	514	181	51	90	148	225	25	236	253	140	188	186	53	100	361
合計	3,209	2,819	390	92	246	664	1,817	72	968	1,779	417	719	1,683	119	321	2,379



介護が必要な状態及びフレイル(心身虚弱の状態)が疑われる割合(D評価): 2.9%      フレイルの前兆が確認できる割合(C評価): 7.7%

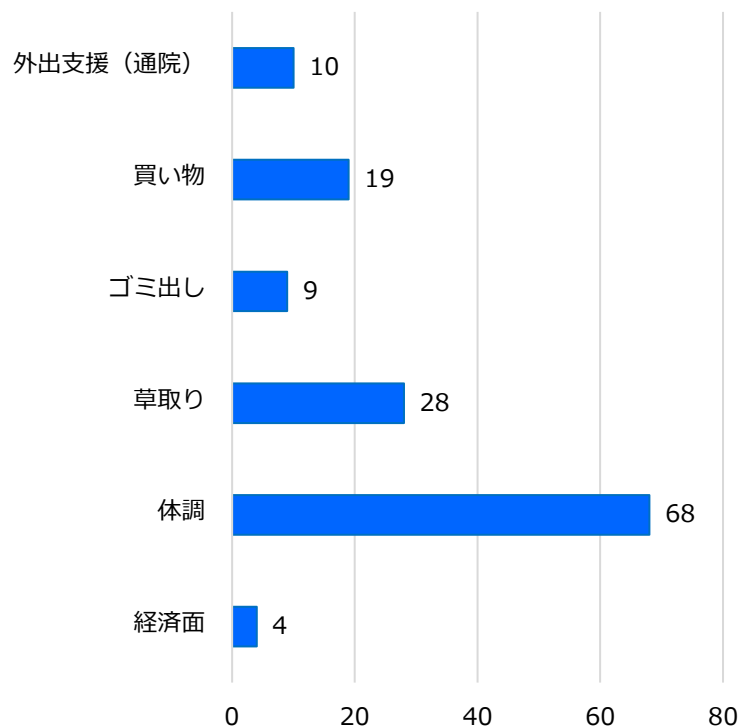
栄養・口腔機能低下によるフレイルリスクが高い: 2.2%      運動機能低下によるフレイルリスクが高い: 13.0%      社会的つながりの低下によるフレイルリスクが高い: 3.7%

<【高木瀬地区】年齢階層別・困りごと別割合>

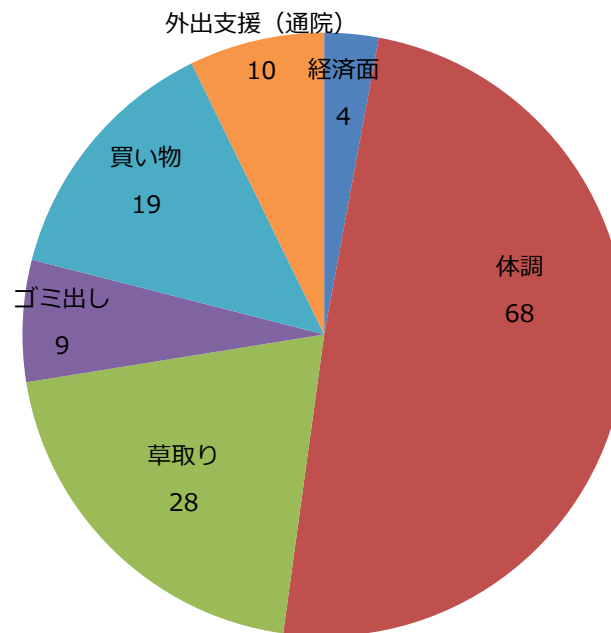
年齢階層別	外出支援 (通院等)	買い物	ゴミ出し	草取り	体調	経済面	その他
70歳～ 74歳	1件 0.1%	2件 0.3%	2件 0.3%	4件 0.0%	9件 1.3%	2件 0.3%	0件 0.0%
75歳～ 79歳	1件 0.1%	5件 0.6%	4件 0.5%	9件 1.1%	17件 2.0%	1件 0.1%	0件 0.0%
80歳～ 84歳	2件 0.3%	4件 0.6%	1件 0.2%	6件 0.9%	16件 2.4%	1件 0.2%	0件 0.0%
85歳～	6件 1.0%	8件 1.3%	2件 0.3%	9件 1.4%	26件 4.2%	0件 0.0%	0件 0.0%

# 【高木瀬地区】困りごと別割合

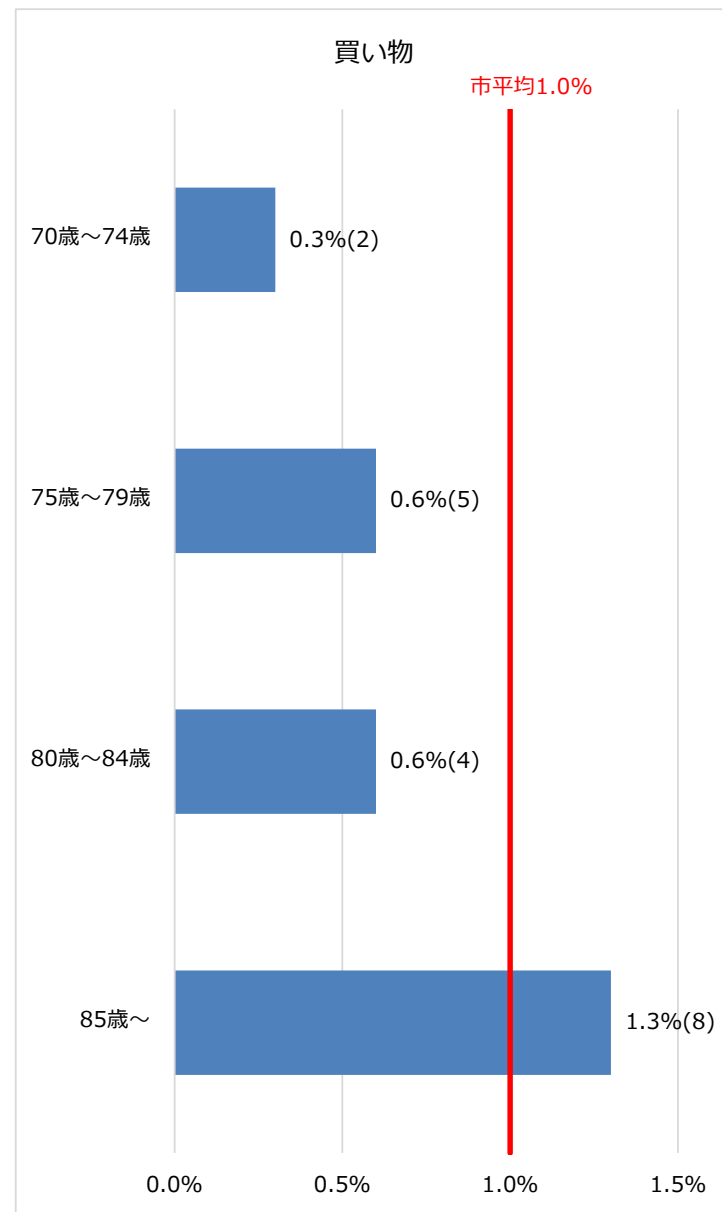
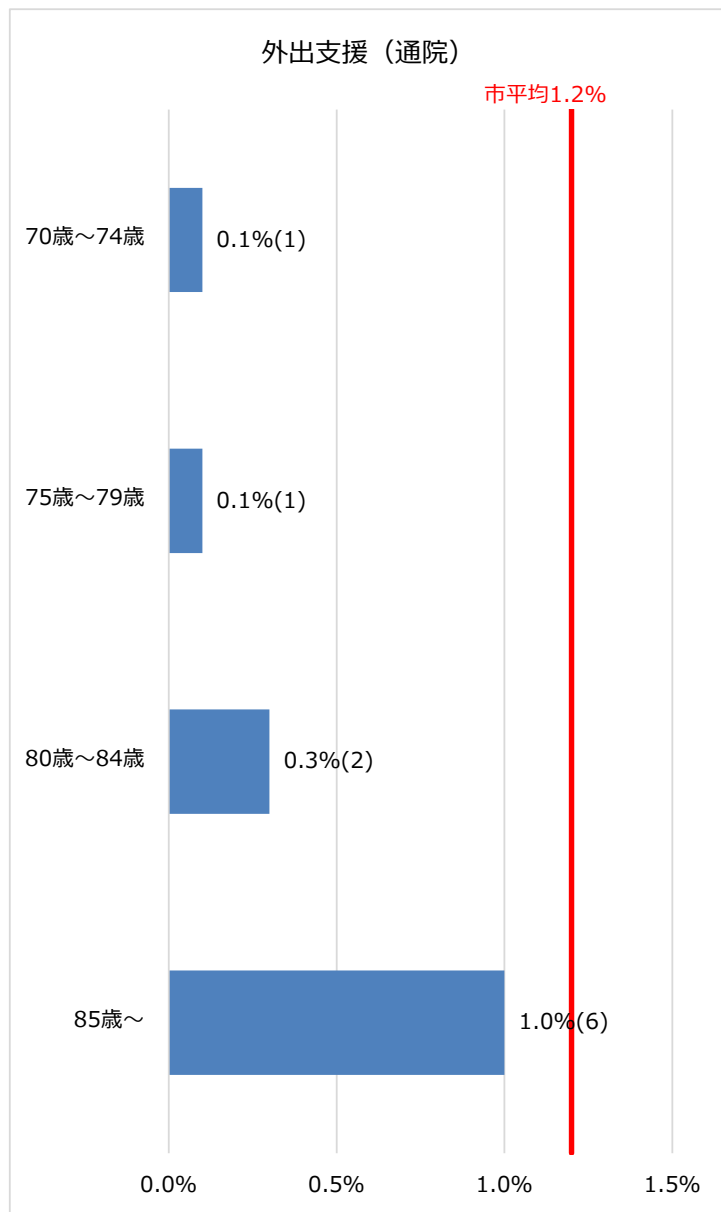
高木瀬地区全体（件）



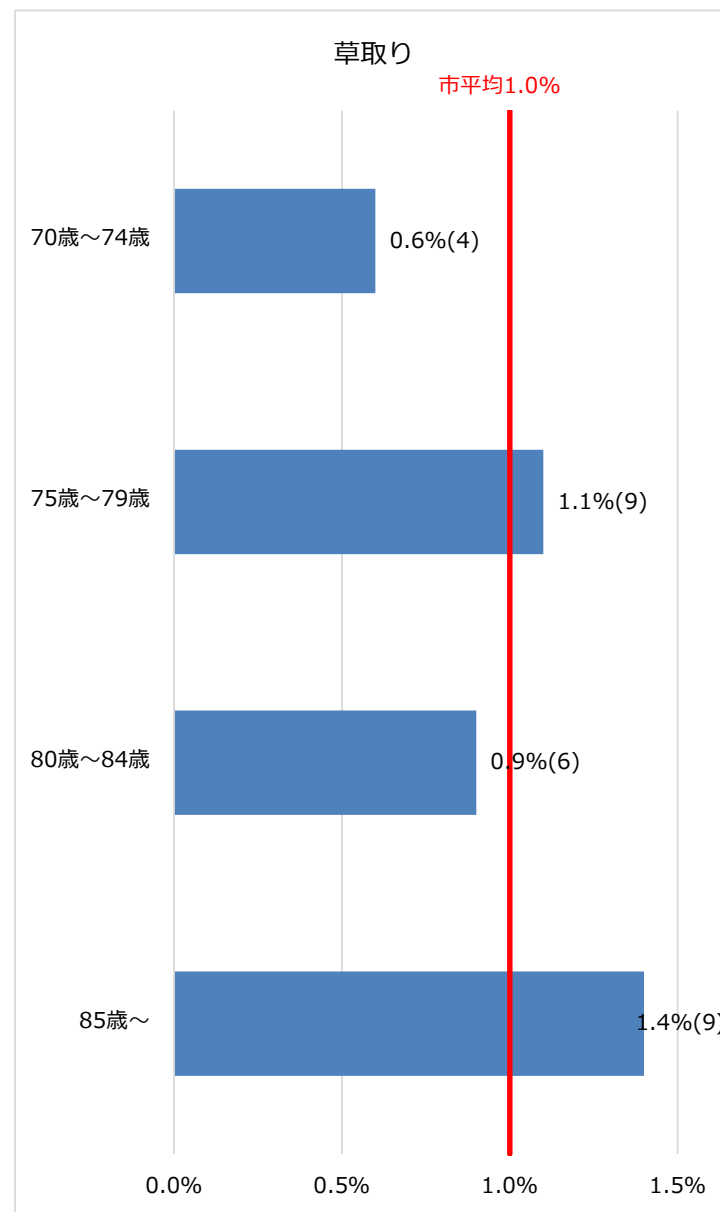
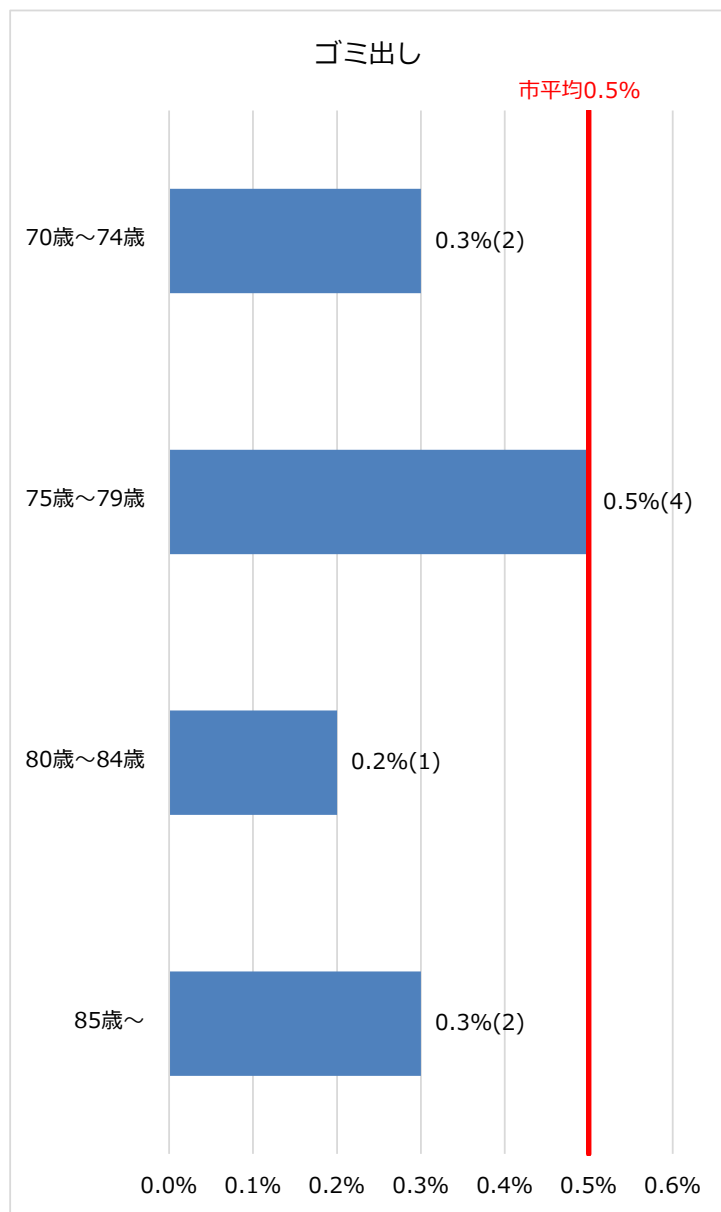
高木瀬地区全体（件）



# 【高木瀬地区】年齢階層別・困りごと別割合(1) 「外出支援(通院)」、「買い物」



# 【高木瀬地区】年齢階層別・困りごと別割合(2) 「ゴミ出し」、「草取り」



# 【高木瀬地区】年齢階層別・困りごと別割合(3) 「体調」、「経済面」

