

令和6年度 高齢者実態調査(在宅の70歳以上の方の実態調査)集計結果① 【巨勢】

年度	人口 4月1日 現在 (人)	世帯数 4月1日 現在 (戸)	年齢内訳 R6～ 調査対象 70歳以上	調査 対象者 (人)	人口 に占 める 割合 (%)	在宅状況 (※割合:調査対象者数に占める割合)						世帯状況 (※割合:在宅高齢者数に占める割合)													
						在宅		入院中		施設 入所中		ア		イ		ウ		エ		オ		カ (ア+イ+ウ)		キ (オ+カ)	
						(人)	(%)	(人)	(%)	(人)	(%)	(人)	(%)	一人 暮らし	高齢者のみ (日中独居を 除く)	高齢者のみ (日中独居)	その他 (日中独居を 除く)	その他 (日中独居)	一人暮らし 高齢者のみ 計	一人暮らし 高齢者のみ その他日中独居 計	(人)	(%)	(人)	(%)	
R6	5,533	2,457	70歳～ 74歳	355	6.4	337	94.9	4	1.1	1	0.3	51	15.1	148	43.9	4	1.2	129	38.3	5	1.5	203	60.2	208	61.7
			75歳～	695	12.6	612	88.1	15	2.2	45	6.5	147	24.0	215	35.1	4	0.7	215	35.1	31	5.1	366	59.8	397	64.9
			合計	1,050	19.0	949	90.4	19	1.8	46	4.4	198	20.9	363	38.3	8	0.8	344	36.2	36	3.8	569	60.0	605	63.8
R5	5,535	2,446	65歳～ 74歳	663	12.0	635	95.8	5	0.8	6	0.9	80	12.6	261	41.1	7	1.1	281	44.3	6	0.9	348	54.8	354	55.7
			75歳～	734	13.3	595	81.1	18	2.5	93	12.7	139	23.4	207	34.8	4	0.7	217	36.5	28	4.7	350	58.8	378	63.5
			合計	1,397	25.2	1,230	88.0	23	1.6	99	7.1	219	17.8	468	38.0	11	0.9	498	40.5	34	2.8	698	56.7	732	59.5
R3	5,531	2,836	65歳～ 74歳	730	13.2	664	91.0	6	0.8	6	0.8	90	13.6	281	42.3	3	0.5	279	42.0	11	1.7	374	56.3	385	58.0
			75歳～	654	11.8	495	75.7	22	3.4	81	12.4	113	22.8	168	33.9	3	0.6	191	38.6	20	4.0	284	57.4	304	61.4
			合計	1,384	25.0	1,159	83.7	28	2.0	87	6.3	203	17.5	449	38.7	6	0.5	470	40.6	31	2.7	658	56.8	689	59.4

【調査の概要】

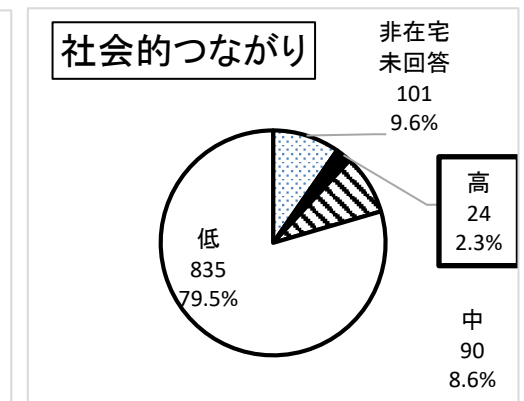
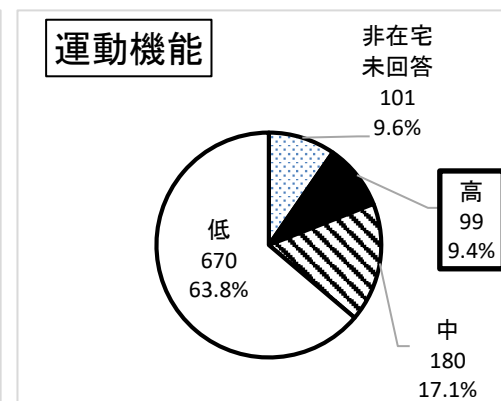
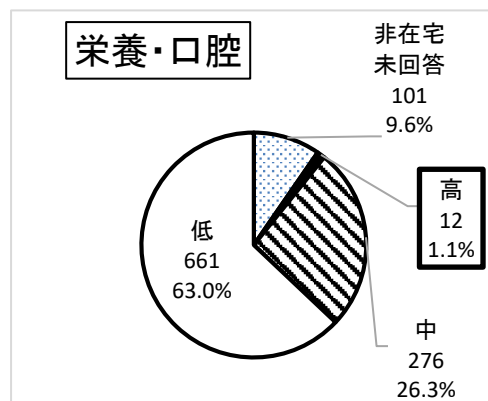
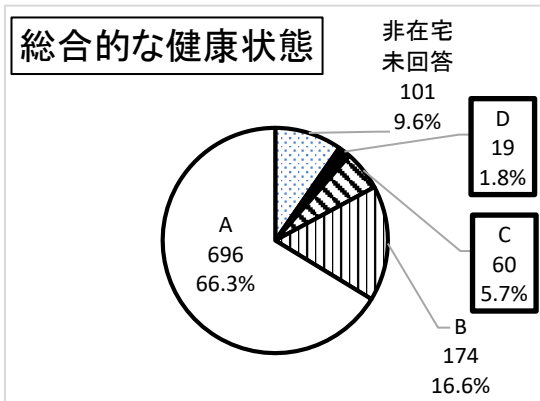
- 調査対象者 1,050 人
- R6年4月1日に70歳以上で、8月15日に住民票がある方のうち
- R6年度民生委員による訪問調査の対象となった方
- 調査回答 1,014 人
- 調査回答＝在宅＋入院中＋施設入所中
- 回答率 96.6 %
- 回答率＝調査回答÷高齢者人口×100
- 調査時期及び調査方法
- R6年9月～11月にかけて、民生委員による訪問調査を行う。

【調査結果の概要】

- ①在宅状況
- 調査対象者のうち 949人 / 90.4% が在宅で生活している。
- ②世帯状況
- 在宅高齢者のうち 569人 / 60.0% が単身・夫婦など高齢者のみで生活し、
- 在宅高齢者のうち日中一人の方は、高齢者のみ世帯で 8人 / 0.8% である。
- その他世帯で 36人 / 3.8% である。

●在宅高齢者の健康状態について

年齢内訳	高齢者の状況			総合的な健康状態【全体】				健康状態のうち【口腔・栄養に関すること】			健康状態のうち【運動機能に関すること】			健康状態のうち【社会的つながりに関すること】		
				・調査項目(3)～(14)の12項目の総計 ※点数が高いほど、健康リスクが高い。				(6)1日3食食べていない (7)固いものが食べにくくなった (8)お茶や汁物でむせることがある (9)6ヶ月で2～3kg体重減少があった			(10)以前に比べ歩く速度が遅くなった (11)この1年間に転んだことがある (12)運動を週に1回以上していない			(3)週に1回以上外出していない (4)ふだんから近所や友人と付き合いがない (5)困ったときに、身近に相談できる人がいない		
	高齢者人口	在宅	非在宅未回答	D 6点以上	C 4～5点	B 2～3点	A 1点以下	高 3点以上	中 1～2点	低 0点以下	高 2点以上	中 1点	低 0点	高 2点以上	中 1点	低 0点
70歳～74歳	355	337	18	2	5	46	284	3	67	267	15	42	280	3	26	308
75歳～79歳	305	289	16	1	16	54	218	3	86	200	24	51	214	5	21	263
80歳～84歳	202	181	21	5	17	38	121	4	60	117	25	42	114	5	14	162
85歳～	188	142	46	11	22	36	73	2	63	77	35	45	62	11	29	102
合計	1,050	949	101	19	60	174	696	12	276	661	99	180	670	24	90	835



介護が必要な状態及びフレイル(心身虚弱の状態)が疑われる割合(D評価): 1.8% フレイルの前兆が確認できる割合(C評価): 5.7%

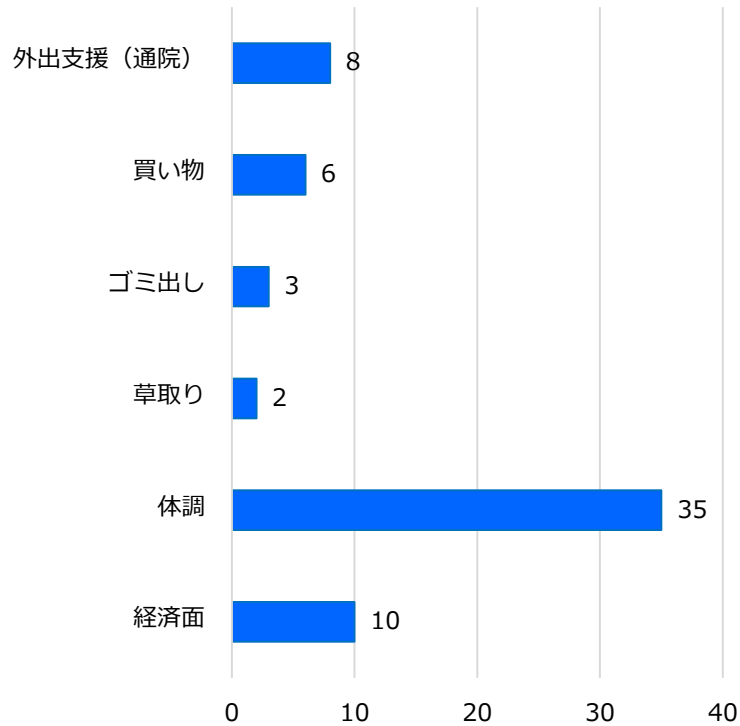
栄養・口腔機能低下によるフレイルリスクが高い: 1.1% 運動機能低下によるフレイルリスクが高い: 9.4% 社会的つながりの低下によるフレイルリスクが高い: 2.3%

<【巨勢地区】年齢階層別・困りごと別割合>

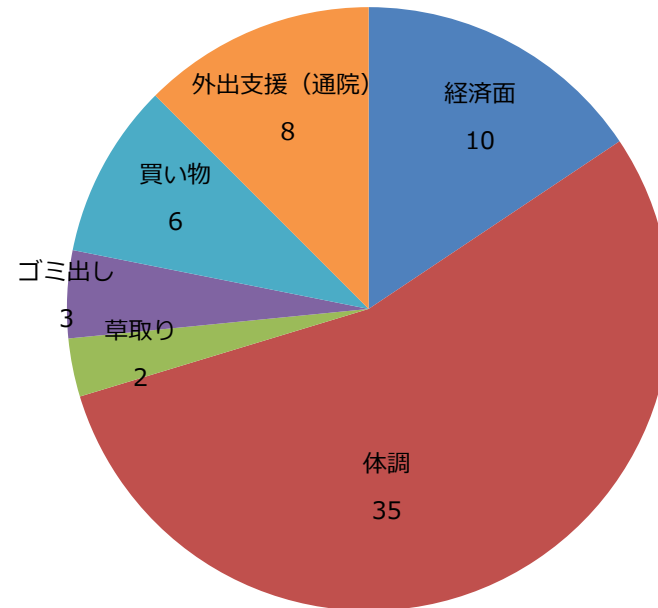
年齢階層別	外出支援 (通院等)	買い物	ゴミ出し	草取り	体調	経済面	その他
70歳～ 74歳	1件 0.4%	0件 0.0%	0件 0.0%	1件 0.0%	3件 1.1%	2件 0.7%	0件 0.0%
75歳～ 79歳	1件 0.3%	0件 0.0%	1件 0.3%	1件 0.3%	10件 3.2%	7件 2.2%	0件 0.0%
80歳～ 84歳	3件 1.6%	2件 1.1%	0件 0.0%	0件 0.0%	8件 4.3%	0件 0.0%	0件 0.0%
85歳～	3件 1.7%	4件 2.2%	2件 1.1%	0件 0.0%	14件 7.8%	1件 0.6%	0件 0.0%

【巨勢地区】困りごと別割合

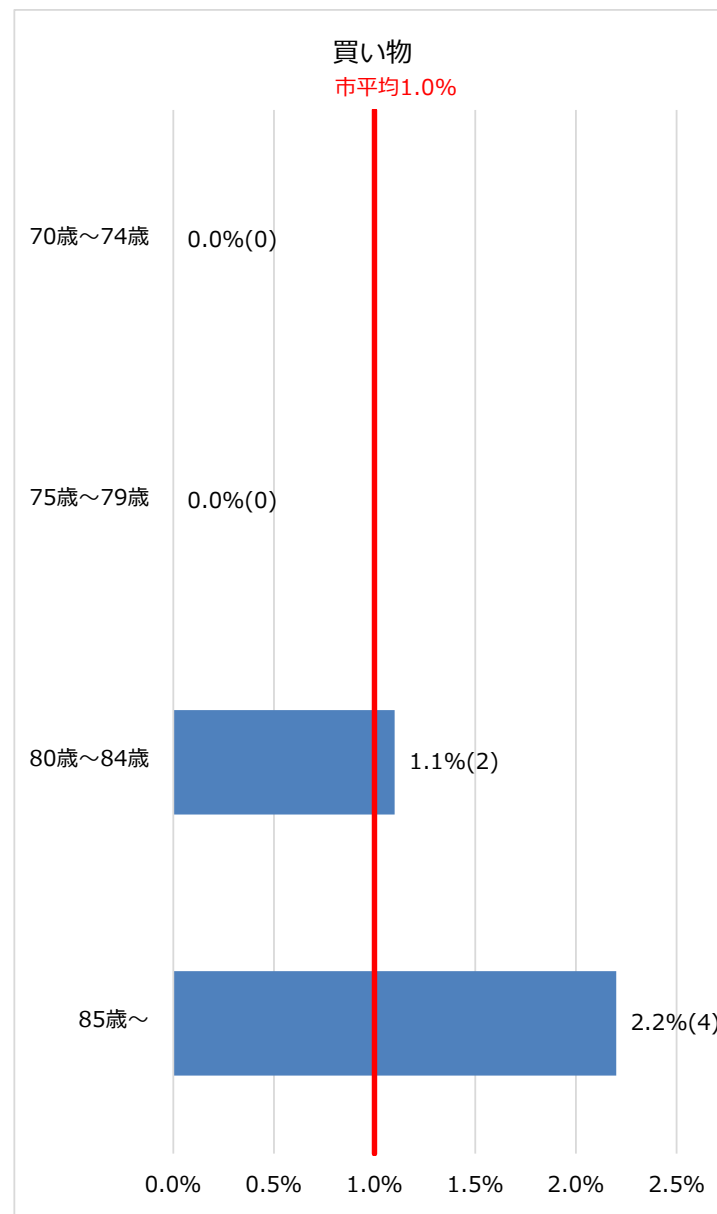
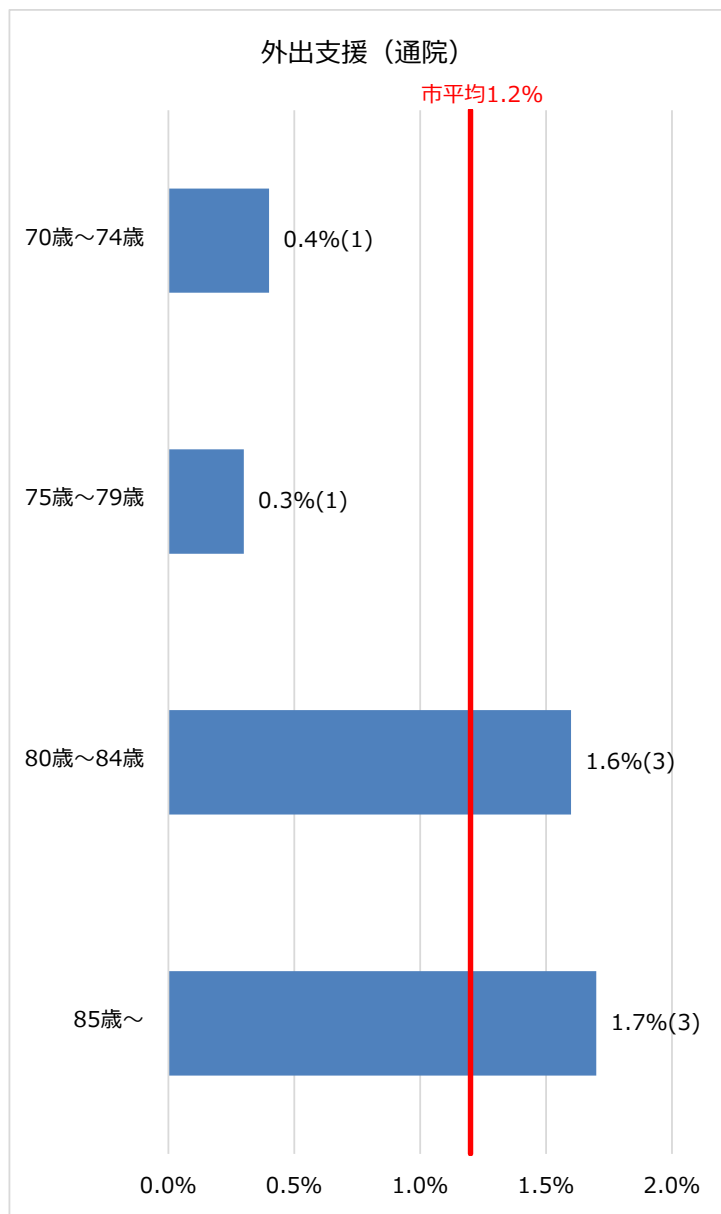
巨勢地区全体（件）



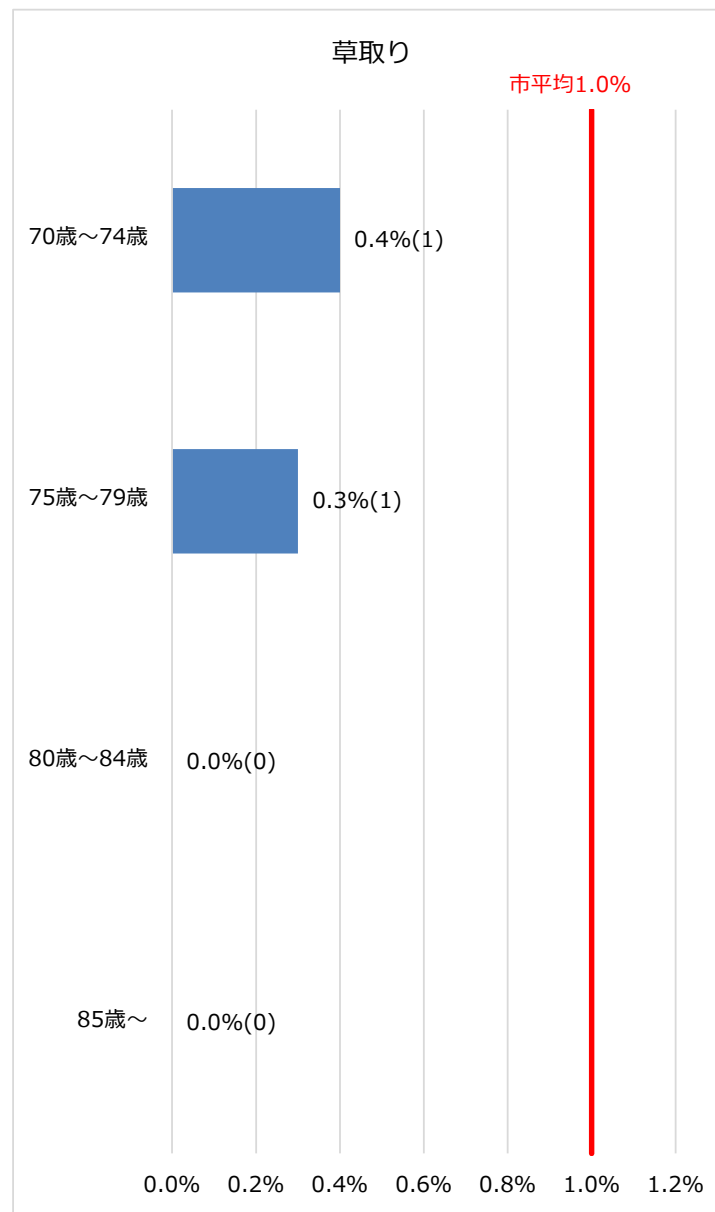
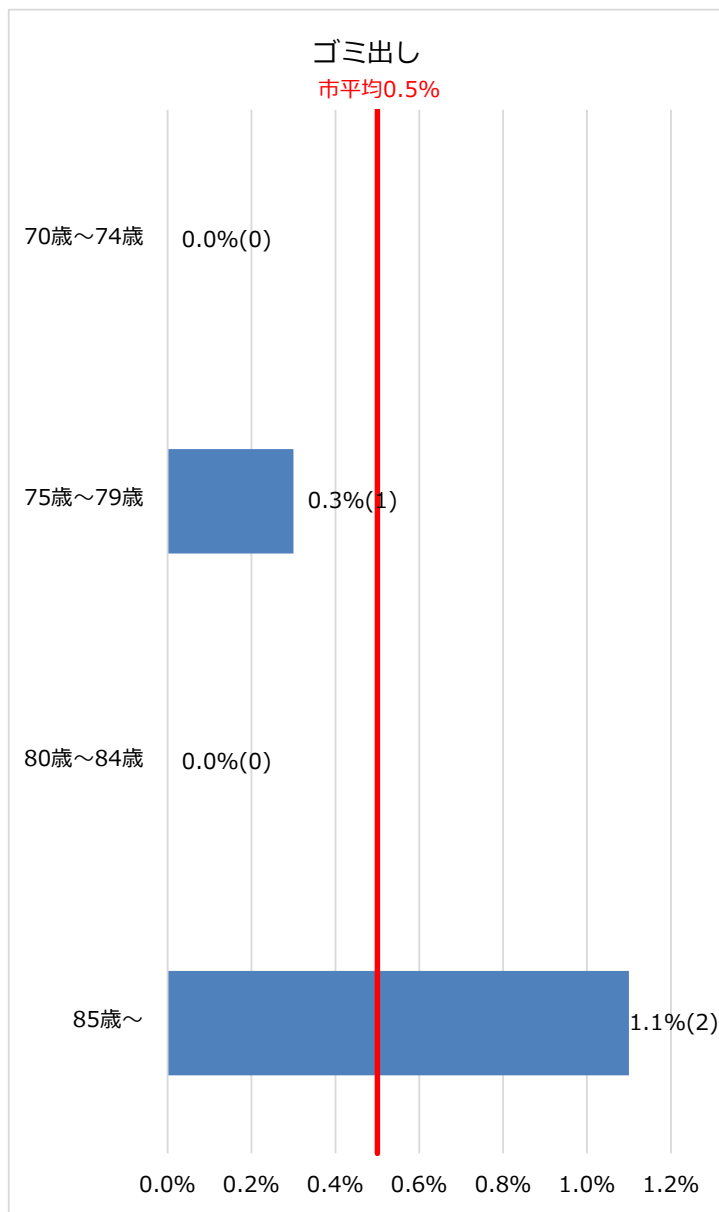
巨勢地区全体（件）



【巨勢地区】年齢階層別・困りごと別割合(1) 「外出支援(通院)」、「買い物」



【巨勢地区】年齢階層別・困りごと別割合(2) 「ゴミ出し」、「草取り」



【巨勢地区】年齢階層別・困りごと別割合(3) 「体調」、「経済面」

