

令和6年度 高齢者実態調査(在宅の70歳以上の方の実態調査)集計結果① 【鍋島】

年度	人口 4月1日 現在	世帯数 4月1日 現在	年齢内訳	高齢者 人口	高齢 化率	在宅状況 (※割合:高齢者人口に占める割合)						世帯状況 (※割合:在宅高齢者数に占める割合)													
						在宅		入院中		施設 入所中		ア		イ		ウ		エ		オ		カ (ア+イ+ウ)		キ (オ+カ)	
						(人)	(%)	(人)	(%)	(人)	(%)	(人)	(%)	一人 暮らし	高齢者のみ (日中独居を 除く)	高齢者のみ (日中独居)	その他 (日中独居を 除く)	その他 (日中独居)	一人暮らし 高齢者のみ 計	一人暮らし 高齢者のみ その他日中独居 計	(人)	(%)	(人)	(%)	
R6	12,708	5,864	70歳～ 74歳	773	6.1	671	86.8	4	0.5	6	0.8	116	17.3	331	49.3	3	0.4	217	32.3	4	0.6	450	67.1	454	67.7
			75歳～	1,110	8.7	872	78.6	20	1.8	107	9.6	208	23.9	293	33.6	2	0.2	359	41.2	10	1.1	503	57.7	513	58.8
			合計	1,883	14.8	1,543	81.9	24	1.3	113	6.0	324	21.0	624	40.4	5	0.3	576	37.3	14	0.9	953	61.8	967	62.7
R5	12,689	5,750	65歳～ 74歳	1,555	12.3	1,444	92.9	9	0.6	17	1.1	253	17.5	633	43.8	1	0.1	552	38.2	5	0.3	887	61.4	892	61.8
			75歳～	1,138	9.0	917	80.6	21	1.8	145	12.7	201	21.9	303	33.0	4	0.4	386	42.1	23	2.5	508	55.4	531	57.9
			合計	2,693	21.2	2,361	87.7	30	1.1	162	6.0	454	19.2	936	39.6	5	0.2	938	39.7	28	1.2	1,395	59.1	1,423	60.3
R3	12,737	5,633	65歳～ 74歳	1,466	11.5	1,328	90.6	9	0.6	13	0.9	216	16.3	566	42.6	7	0.5	534	40.2	5	0.4	789	59.4	794	59.8
			75歳～	1,062	8.3	797	75.0	31	2.9	163	15.3	167	21.0	262	32.9	3	0.4	358	44.9	8	1.0	432	54.2	440	55.2
			合計	2,528	19.8	2,125	84.1	40	1.6	176	7.0	383	18.0	828	39.0	10	0.5	892	42.0	13	0.6	1,221	57.5	1,234	58.1

【調査の概要】

- 高齢者人口 1,883 人
R6年4月1日に70歳以上で、8月15日に住民票がある方
- 調査回答 1,680 人
調査回答＝在宅＋入院中＋施設入所中
- 回答率 89.2 %
回答率＝調査回答÷高齢者人口×100
- 調査時期及び調査方法
R6年9月～11月にかけて、民生委員による訪問調査を行う。

【調査結果の概要】

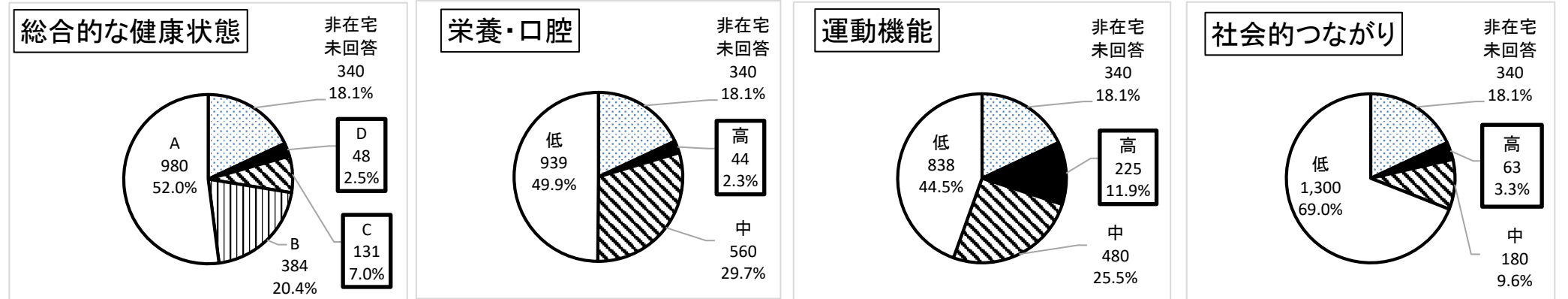
- ① 高齢化率
総人口に占める70歳以上の人口の割合は 1,883人 / 14.8% である。
- ② 在宅状況
高齢者人口のうち 1,543人 / 81.9% が在宅で生活している。
- ③ 世帯状況
在宅高齢者のうち 953人 / 61.8% が単身・夫婦など高齢者のみで生活し、
在宅高齢者のうち日中一人の方は、高齢者のみ世帯で 5人 / 0.3% である。
その他世帯で 14人 / 0.9% である。

令和6年度 高齢者実態調査(在宅の70歳以上の方の実態調査)集計結果②

【鍋島】

●在宅高齢者の健康状態について

年齢内訳	高齢者の状況			総合的な健康状態【全体】				健康状態のうち【口腔・栄養に関すること】			健康状態のうち【運動機能に関すること】			健康状態のうち【社会的つながりに関すること】		
				・調査項目(3)～(14)の12項目の総計 ※点数が高いほど、健康リスクが高い。				(6)1日3食食べていない (7)固いものが食べにくくなった (8)お茶や汁物でむせることがある (9)6ヶ月で2～3kg体重減少があった			(10)以前に比べ歩く速度が遅くなった (11)この1年間に転んだことがある (12)運動を週に1回以上していない			(3)週に1回以上外出していない (4)ふだんから近所や友人と付き合いがない (5)困ったときに、身近に相談できる人がいない		
	高齢者人口	在宅	非在宅未回答	D 6点以上	C 4～5点	B 2～3点	A 1点以下	高 3点以上	中 1～2点	低 0点以下	高 2点以上	中 1点	低 0点	高 2点以上	中 1点	低 0点
70歳～74歳	773	671	102	7	35	114	515	10	193	468	57	145	469	13	55	603
75歳～79歳	478	396	82	4	32	105	255	10	143	243	50	135	211	13	33	350
80歳～84歳	280	229	51	10	26	67	126	9	93	127	42	85	102	15	33	181
85歳～	352	247	105	27	38	98	84	15	131	101	76	115	56	22	59	166
合計	1,883	1,543	340	48	131	384	980	44	560	939	225	480	838	63	180	1,300



介護が必要な状態及びフレイル(心身虚弱の状態)が疑われる割合(D評価): 2.5% フレイルの前兆が確認できる割合(C評価): 7.0%

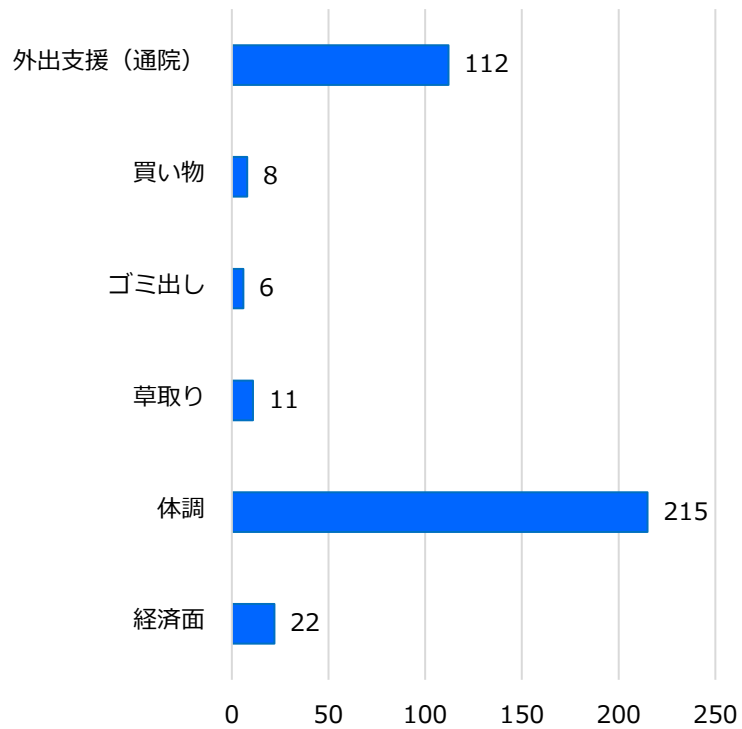
栄養・口腔機能低下によるフレイルリスクが高い: 2.3% 運動機能低下によるフレイルリスクが高い: 11.9% 社会的つながりの低下によるフレイルリスクが高い: 3.3%

<【鍋島地区】年齢階層別・困りごと別割合>

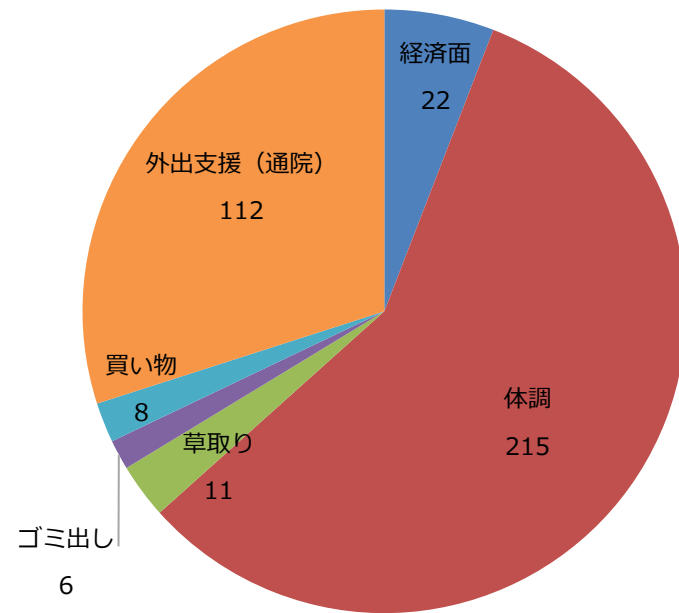
年齢階層別	外出支援 (通院等)	買い物	ゴミ出し	草取り	体調	経済面	その他
70歳～ 74歳	41件 7.8%	1件 0.2%	1件 0.2%	4件 0.0%	59件 11.2%	8件 1.5%	0件 0.0%
75歳～ 79歳	31件 6.4%	2件 0.4%	0件 0.0%	1件 0.2%	70件 14.6%	3件 0.6%	0件 0.0%
80歳～ 84歳	20件 7.8%	3件 1.2%	2件 0.8%	3件 1.2%	32件 12.5%	5件 2.0%	0件 0.0%
85歳～	20件 7.2%	2件 0.7%	3件 1.1%	3件 1.1%	54件 19.5%	6件 2.2%	0件 0.0%

【鍋島地区】困りごと別割合

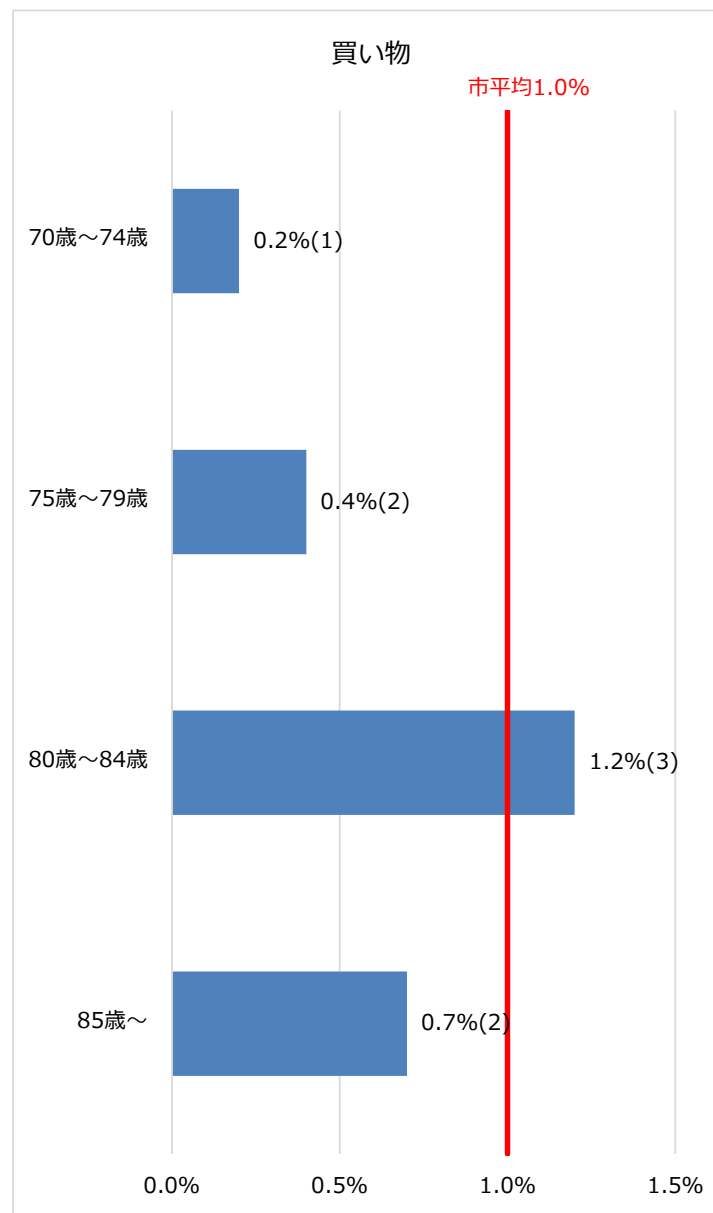
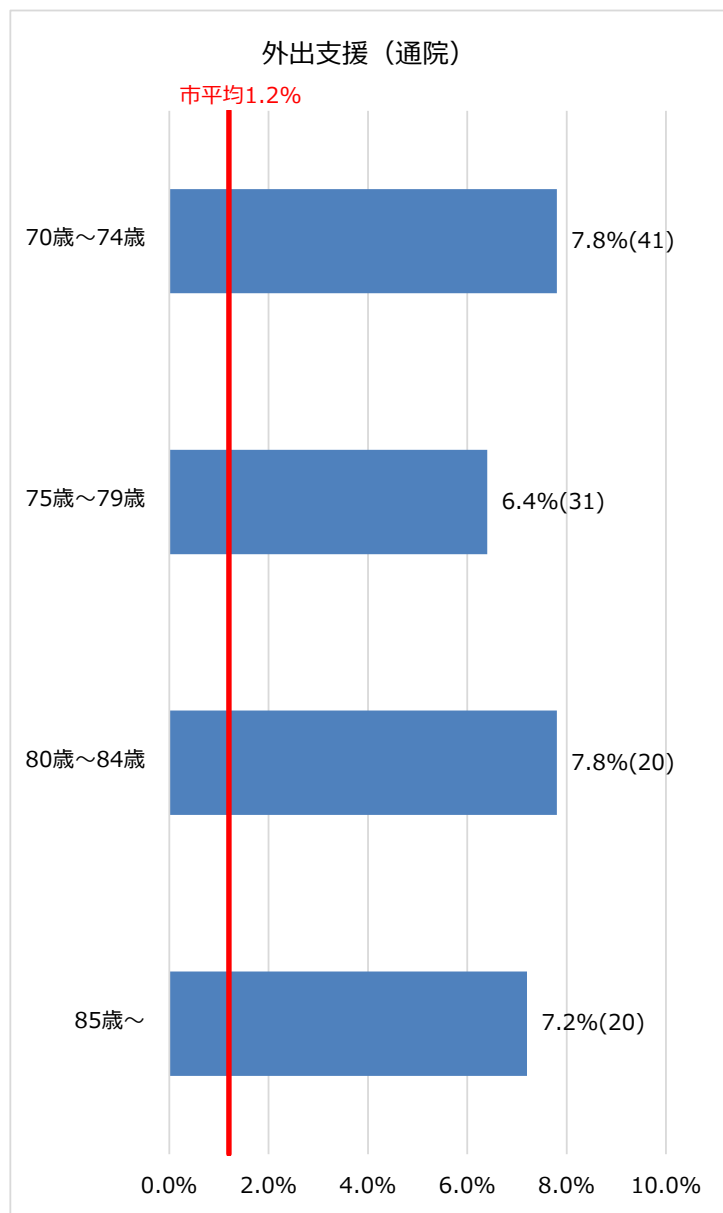
鍋島地区全体（件）



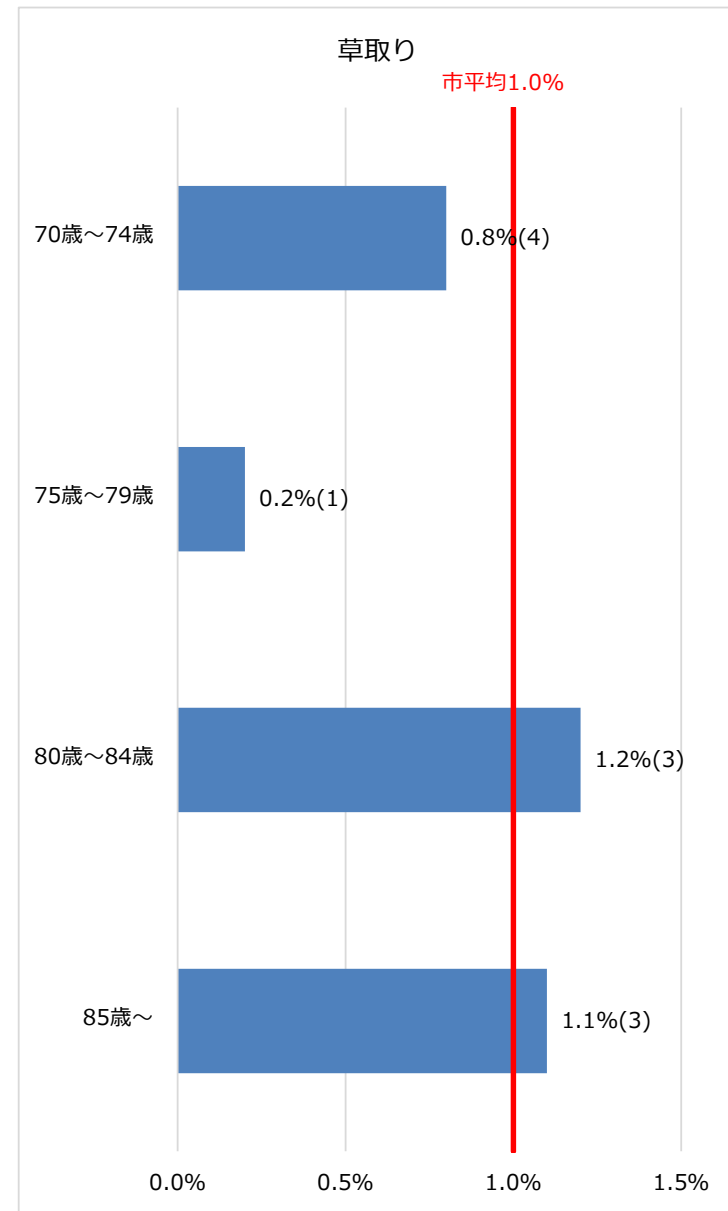
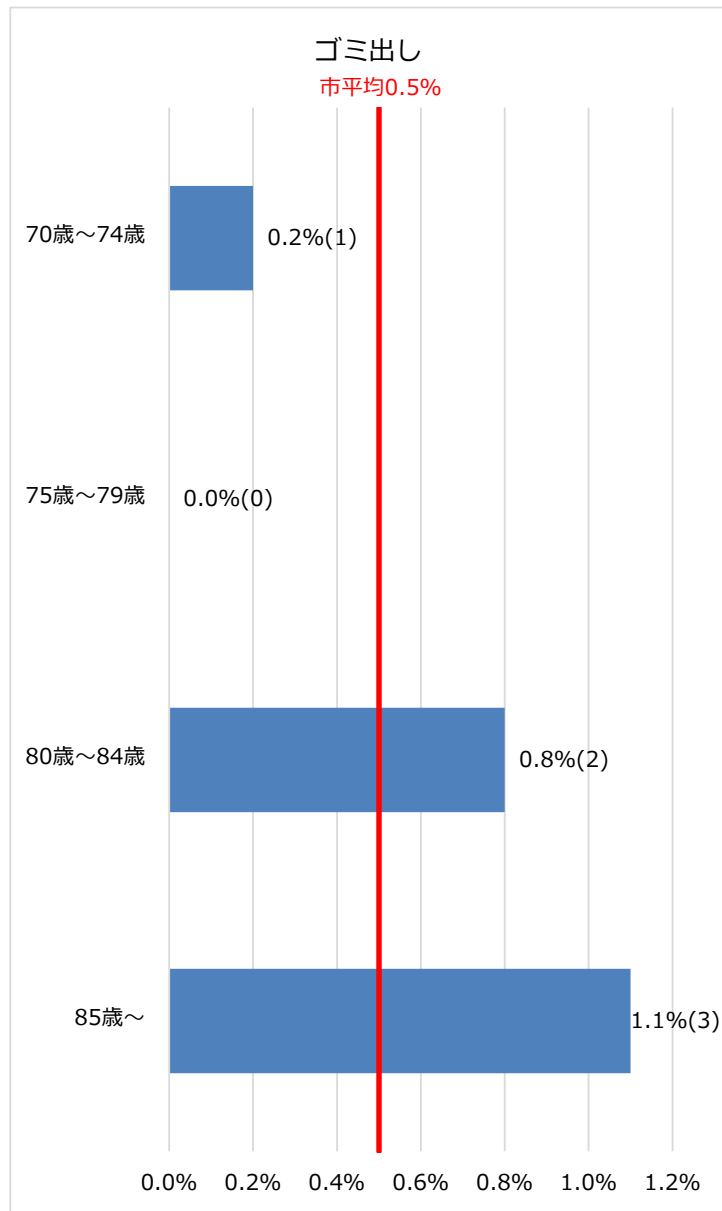
鍋島地区全体（件）



【鍋島地区】年齢階層別・困りごと別割合(1) 「外出支援(通院)」、「買い物」



【鍋島地区】年齢階層別・困りごと別割合(2) 「ゴミ出し」、「草取り」



【鍋島地区】年齢階層別・困りごと別割合(3) 「体調」、「経済面」

