

令和6年度 高齢者実態調査(在宅の70歳以上の方の実態調査)集計結果① 【兵庫】

年度	人口 4月1日 現在	世帯数 4月1日 現在	年齢内訳	高齢者 人口	高齢 化率	在宅状況 (※割合:高齢者人口に占める割合)						世帯状況 (※割合:在宅高齢者数に占める割合)													
						在宅		入院中		施設 入所中		ア		イ		ウ		エ		オ		カ (ア+イ+ウ)		キ (オ+カ)	
						(人)	(%)	(人)	(%)	(人)	(%)	(人)	(%)	一人 暮らし	高齢者のみ (日中独居を 除く)	高齢者のみ (日中独居)	その他 (日中独居を 除く)	その他 (日中独居)	一人暮らし 高齢者のみ 計	一人暮らし 高齢者のみ その他日中独居 計	(人)	(%)	(人)	(%)	
R6	15,193	6,684	70歳～ 74歳	696	4.6	667	95.8	1	0.1	6	0.9	104	15.6	327	49.0	4	0.6	224	33.6	8	1.2	435	65.2	443	66.4
			75歳～	1,192	7.8	1,041	87.3	27	2.3	74	6.2	219	21.0	353	33.9	3	0.3	438	42.1	28	2.7	575	55.2	603	57.9
			合計	1,888	12.4	1,708	90.5	28	1.5	80	4.2	323	18.9	680	39.8	7	0.4	662	38.8	36	2.1	1,010	59.1	1,046	61.2
R5	15,361	6,644	65歳～ 74歳	1,411	9.2	1,301	92.2	10	0.7	17	1.2	195	15.0	569	43.7	10	0.8	513	39.4	14	1.1	774	59.5	788	60.6
			75歳～	1,229	8.0	1,000	81.4	34	2.8	141	11.5	211	21.1	325	32.5	9	0.9	428	42.8	27	2.7	545	54.5	572	57.2
			合計	2,640	17.2	2,301	87.2	44	1.7	158	6.0	406	17.6	894	38.9	19	0.8	941	40.9	41	1.8	1,319	57.3	1,360	59.1
R3	15,565	6,552	65歳～ 74歳	1,358	8.7	1,327	97.7	8	0.6	14	1.0	197	14.8	549	41.4	6	0.5	559	42.1	16	1.2	752	56.7	768	57.9
			75歳～	1,137	7.3	948	83.4	36	3.2	144	12.7	194	20.5	289	30.5	5	0.5	417	44.0	43	4.5	488	51.5	531	56.0
			合計	2,495	16.0	2,275	91.2	44	1.8	158	6.3	391	17.2	838	36.8	11	0.5	976	42.9	59	2.6	1,240	54.5	1,299	57.1

【調査の概要】

- 高齢者人口 1,888 人  
R6年4月1日に65歳以上で、8月15日に住民票がある方
- 調査回答 1,816 人  
調査回答=在宅+入院中+施設入所中
- 回答率 96.2 %  
回答率=調査回答÷高齢者人口×100
- 調査時期及び調査方法  
R6年9月～11月にかけて、民生委員による訪問調査を行う。

【調査結果の概要】

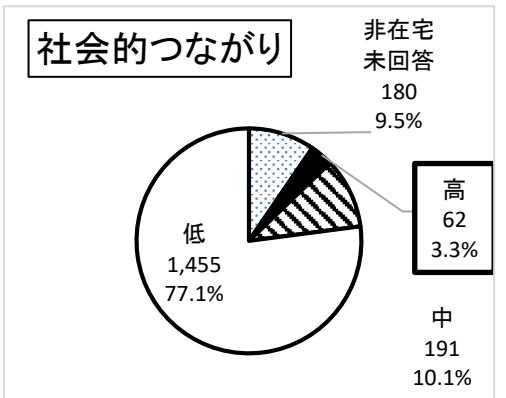
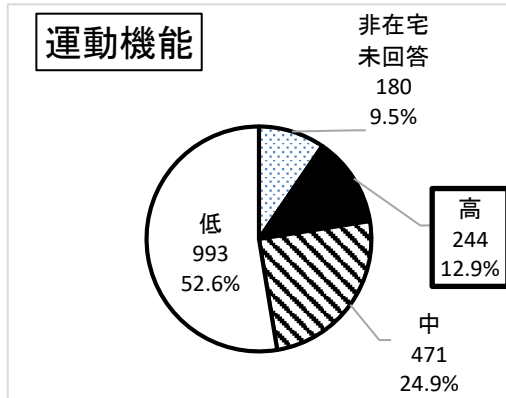
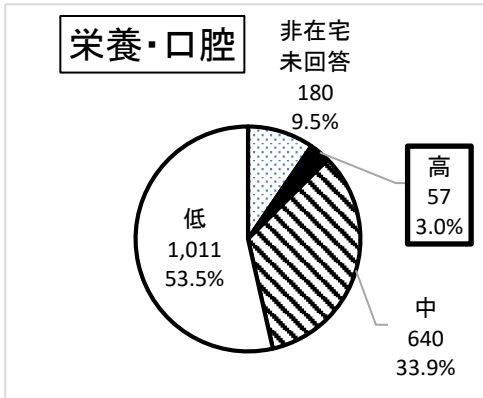
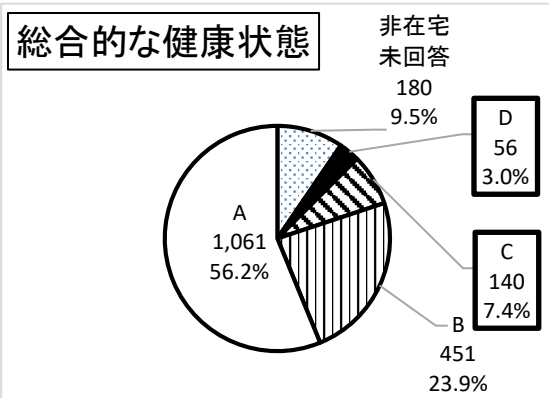
- ① 高齢化率  
総人口に占める70歳以上の人口の割合は 1,888人 / 12.4% である。
- ② 在宅状況  
高齢者人口のうち 1,708人 / 90.5% が在宅で生活している。
- ③ 世帯状況  
在宅高齢者のうち 1,010人 / 59.1% が単身・夫婦など高齢者のみで生活し、  
在宅高齢者のうち日中一人の方は、高齢者のみ世帯で 7人 / 0.4% である。  
その他世帯で 36人 / 2.1% である。

令和6年度 高齢者実態調査(在宅の70歳以上の方の実態調査)集計結果②

【兵庫】

●在宅高齢者の健康状態について

年齢内訳	高齢者の状況			総合的な健康状態【全体】				健康状態のうち【口腔・栄養に関すること】			健康状態のうち【運動機能に関すること】			健康状態のうち【社会的つながりに関すること】		
				・調査項目(3)～(14)の12項目の総計 ※点数が高いほど、健康リスクが高い。				(6)1日3食食べていない (7)固いものが食べにくくなった (8)お茶や汁物でむせることがある (9)6ヶ月で2～3kg体重減少があった			(10)以前に比べ歩く速度が遅くなった (11)この1年間に転んだことがある (12)運動を週に1回以上していない			(3)週に1回以上外出していない (4)ふだんから近所や友人と付き合いがない (5)困ったときに、身近に相談できる人がいない		
	高齢者人口	在宅	非在宅未回答	D 6点以上	C 4～5点	B 2～3点	A 1点以下	高 3点以上	中 1～2点	低 0点以下	高 2点以上	中 1点	低 0点	高 2点以上	中 1点	低 0点
70歳～74歳	696	667	29	8	28	128	503	19	187	461	50	129	488	10	59	598
75歳～79歳	512	478	34	7	25	99	347	9	155	314	40	121	317	10	40	428
80歳～84歳	331	300	31	12	31	117	140	8	141	151	71	101	128	17	37	246
85歳～	349	263	86	29	56	107	71	21	157	85	83	120	60	25	55	183
合計	1,888	1,708	180	56	140	451	1,061	57	640	1,011	244	471	993	62	191	1,455



介護が必要な状態及びフレイル(心身虚弱の状態)が疑われる割合(D評価): 3.0%      フレイルの前兆が確認できる割合(C評価): 7.4%

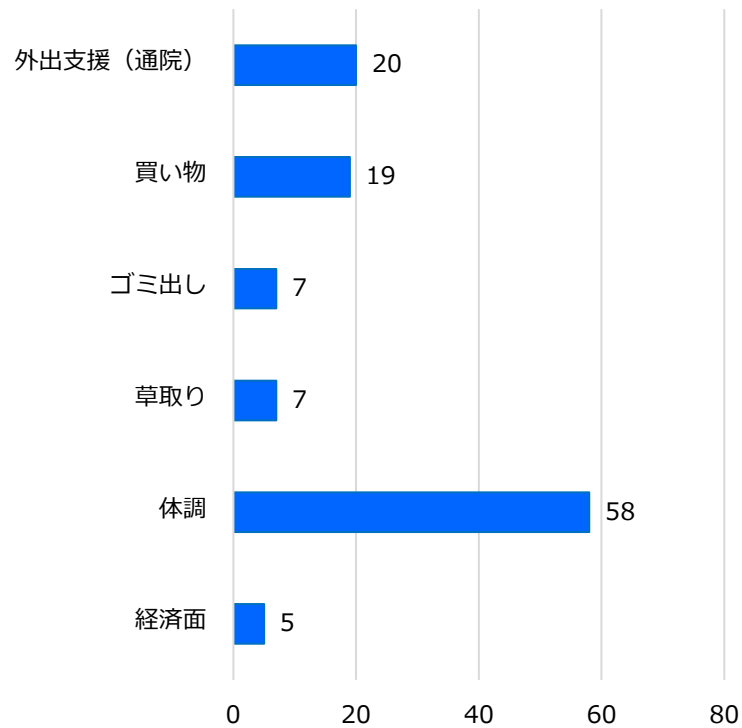
栄養・口腔機能低下によるフレイルリスクが高い: 3.0%      運動機能低下によるフレイルリスクが高い: 12.9%      社会的つながりの低下によるフレイルリスクが高い: 3.3%

## <【兵庫地区】年齢階層別・困りごと別割合>

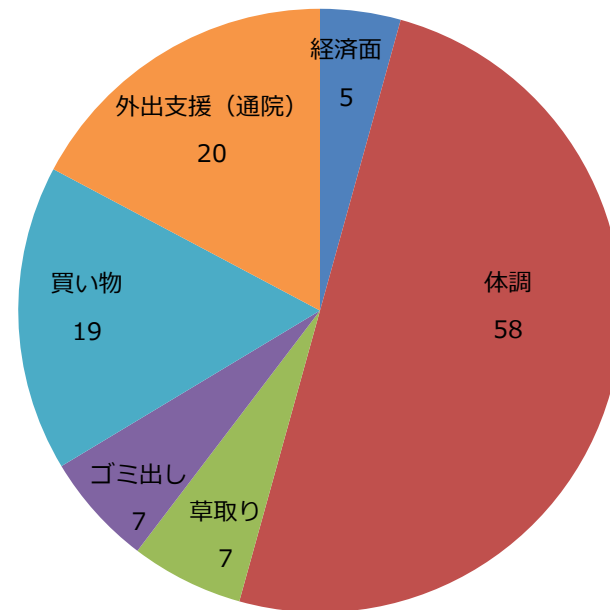
年齢階層別	外出支援 (通院等)	買い物	ゴミ出し	草取り	体調	経済面	その他
70歳～ 74歳	3件 0.6%	0件 0.0%	0件 0.0%	1件 0.0%	8件 1.5%	0件 0.0%	0件 0.0%
75歳～ 79歳	3件 0.6%	3件 0.6%	1件 0.2%	1件 0.2%	11件 2.1%	1件 0.2%	0件 0.0%
80歳～ 84歳	5件 1.5%	4件 1.2%	2件 0.6%	2件 0.6%	19件 5.7%	2件 0.6%	0件 0.0%
85歳～	9件 2.8%	12件 3.8%	4件 1.3%	3件 0.9%	20件 6.3%	2件 0.6%	0件 0.0%

# 【兵庫地区】困りごと別割合

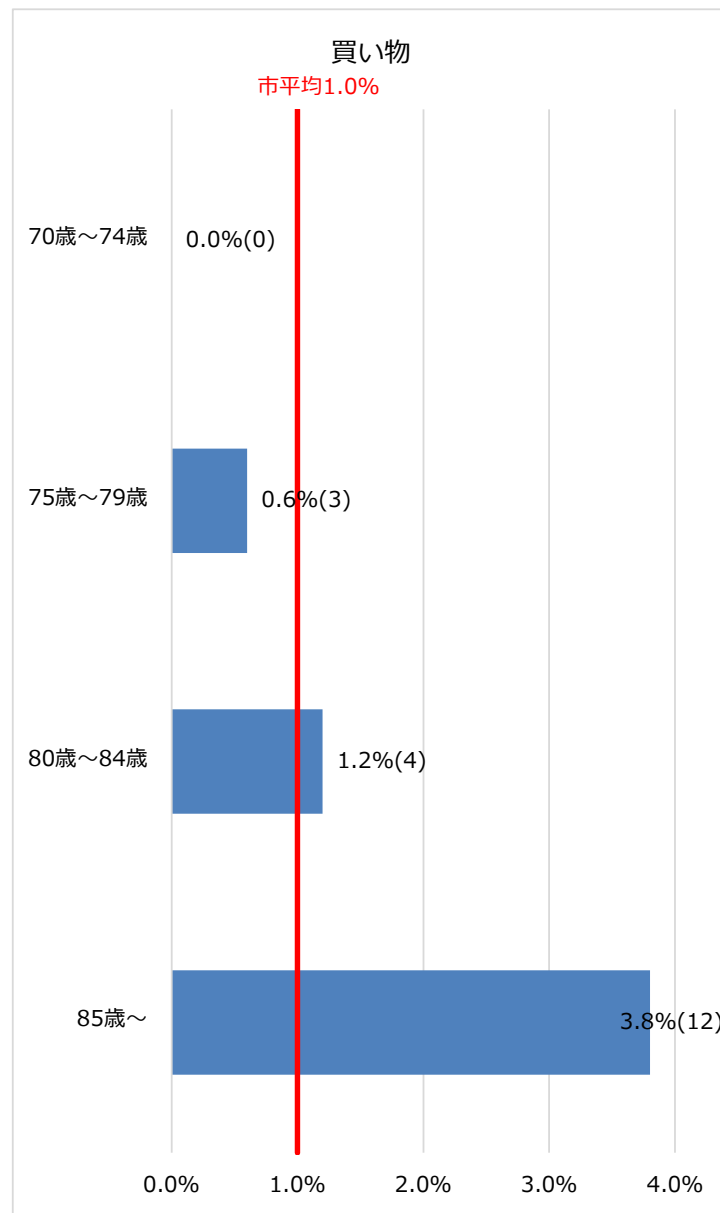
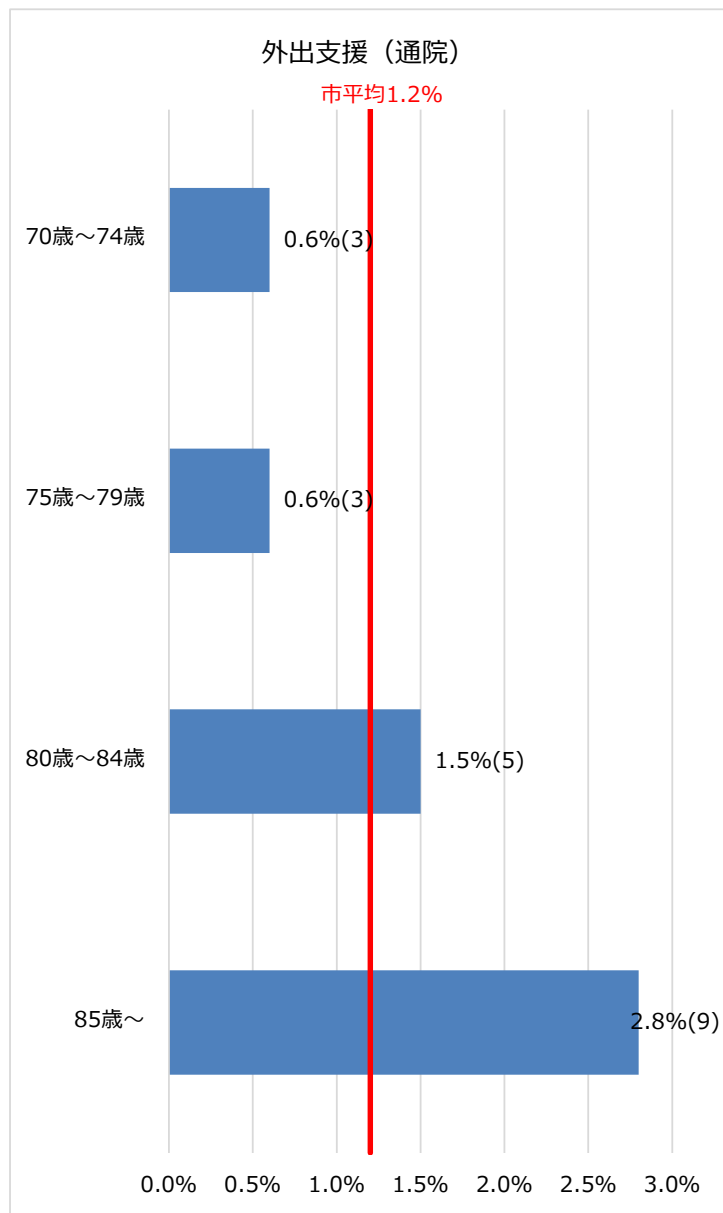
兵庫地区全体（件）



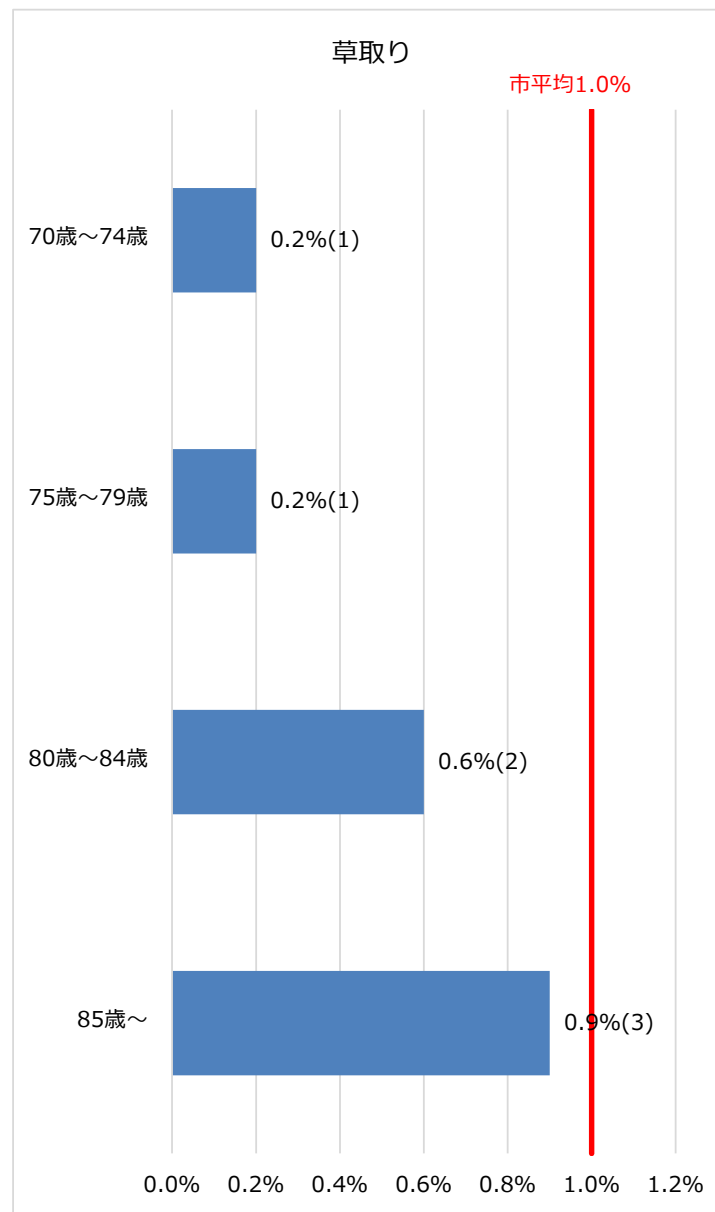
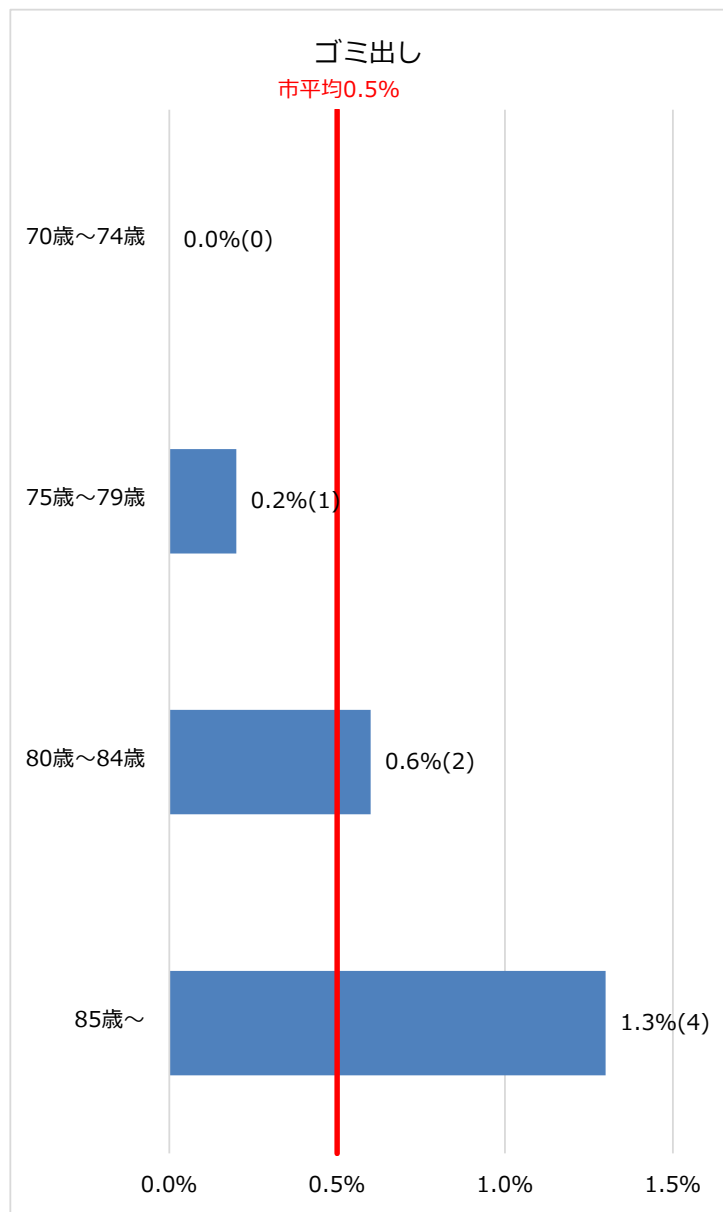
兵庫地区全体（件）



# 【兵庫地区】年齢階層別・困りごと別割合(1) 「外出支援(通院)」、「買い物」



# 【兵庫地区】年齢階層別・困りごと別割合(2) 「ゴミ出し」、「草取り」



# 【兵庫地区】年齢階層別・困りごと別割合(3) 「体調」、「経済面」

