

令和5年度 高齢者実態調査(在宅の65歳以上の方の実態調査)集計結果① 【三瀬】 確定値

年度	人口 4月1日 現在 (人)	世帯数 4月1日 現在 (戸)	年齢内訳	高齢者 人口 (人)	高齢 化率 (%)	在宅状況 (※割合:高齢者人口に占める割合)						世帯状況 (※割合:在宅高齢者数に占める割合)													
						在宅		入院中		施設 入所中		ア 一人 暮らし		イ 高齢者のみ (日中独居を 除く)		ウ 高齢者のみ (日中独居)		エ その他 (日中独居を 除く)		オ その他 (日中独居)		カ (ア+イ+ウ) 一人暮らし 高齢者のみ 計		キ (オ+カ) 一人暮らし 高齢者のみ その他日中独居 計	
						(人)	(%)	(人)	(%)	(人)	(%)	(人)	(%)	(人)	(%)	(人)	(%)	(人)	(%)	(人)	(%)	(人)	(%)	(人)	(%)
R5	1,146	484	65歳～ 74歳	231	20.2	218	94.4	2	0.9	2	0.9	29	13.3	96	44.0	1	0.5	89	40.8	3	1.4	126	57.8	129	59.2
			75歳～	268	23.4	193	72.0	8	3.0	58	21.6	33	17.1	54	28.0	2	1.0	98	50.8	6	3.1	89	46.1	95	49.2
			合計	499	43.5	411	82.4	10	2.0	60	12.0	62	15.1	150	36.5	3	0.7	187	45.5	9	2.2	215	52.3	224	54.5
R3	1,205	479	65歳～ 74歳	241	20.0	226	93.8	0	0.0	3	1.2	27	11.9	95	42.0	0	0.0	103	45.6	1	0.4	122	54.0	123	54.4
			75歳～	274	22.7	195	71.2	10	3.6	59	21.5	26	13.3	52	26.7	2	1.0	111	56.9	4	2.1	80	41.0	84	43.1
			合計	515	42.7	421	81.7	10	1.9	62	12.0	53	12.6	147	34.9	2	0.5	214	50.8	5	1.2	202	48.0	207	49.2
H30	1,297	482	65歳～ 74歳	204	15.7	201	98.5	0	0.0	1	0.5	24	11.9	72	35.8	0	0.0	105	52.2	0	0.0	96	47.8	96	47.8
			75歳～	283	21.8	216	76.3	8	2.8	57	20.1	32	14.8	46	21.3	0	0.0	133	61.6	5	2.3	78	36.1	83	38.4
			合計	487	37.5	417	85.6	8	1.6	58	11.9	56	13.4	118	28.3	0	0.0	238	57.1	5	1.2	174	41.7	179	42.9

【調査の概要】

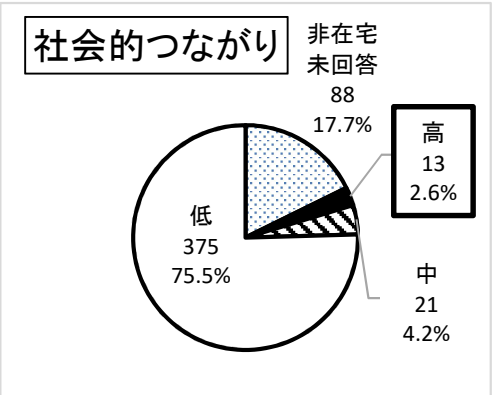
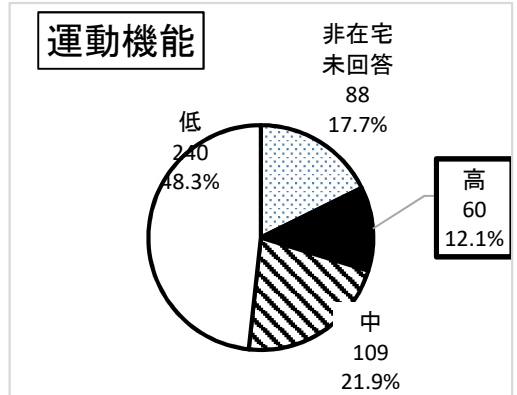
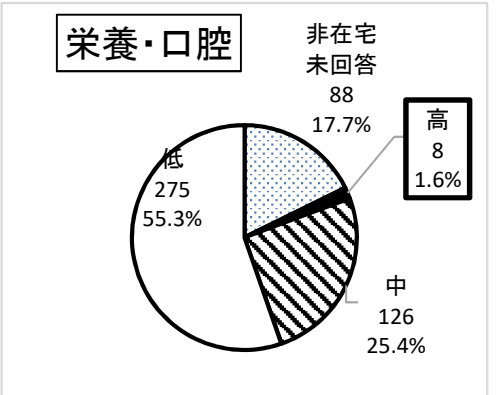
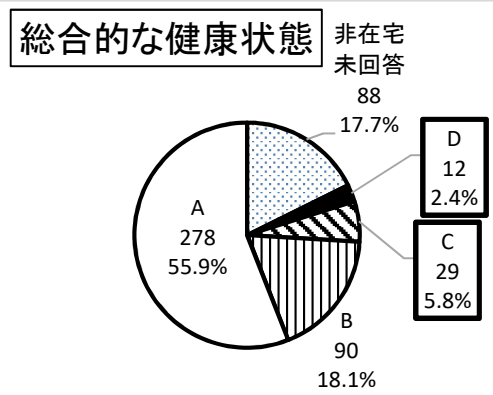
- 高齢者人口 499 人
R5年4月1日に65歳以上で、4月24日に住民票がある方
- 調査回答 481 人
調査回答＝在宅＋入院中＋施設入所中
- 回答率 96.4 %
回答率＝調査回答÷高齢者人口×100
- 調査時期及び調査方法
R5年5月～7月にかけて、民生委員による訪問調査を行う。

【調査結果の概要】

- ① 高齢化率
総人口に占める65歳以上の人口の割合は 499人 / 43.5% である。
- ② 在宅状況
高齢者人口のうち 411人 / 82.4% が在宅で生活している。
- ③ 世帯状況
在宅高齢者のうち 215人 / 52.3% が単身・夫婦など高齢者のみで生活し、
在宅高齢者のうち日中一人の方は、高齢者のみ世帯で 3人 / 0.7% である。
その他世帯で 9人 / 2.2% である。

●在宅高齢者の健康状態について

年齢内訳	高齢者の状況			総合的な健康状態【全体】				健康状態のうち【口腔・栄養に関すること】			健康状態のうち【運動機能に関すること】			健康状態のうち【社会的つながりに関すること】		
				・調査項目(3)～(14)の12項目の総計 ※点数が高いほど、健康リスクが高い。				(6)1日3食食べていない (7)固いものが食べにくくなった (8)お茶や汁物でむせることがある (9)6ヶ月で2～3kg体重減少があった			(10)以前に比べ歩く速度が遅くなった (11)この1年間に転んだことがある (12)運動を週に1回以上していない			(3)週に1回以上外出していない (4)ふだんから近所や友人と付き合いがない (5)困ったときに、身近に相談できる人がいない		
	高齢者人口	在宅	非在宅未回答	D 6点以上	C 4～5点	B 2～3点	A 1点以下	高 3点以上	中 1～2点	低 0点以下	高 2点以上	中 1点	低 0点	高 2点以上	中 1点	低 0点
65歳～69歳	98	92	6	1	2	11	77	0	19	72	5	15	71	1	2	88
70歳～74歳	133	126	7	3	6	23	93	3	32	90	17	28	80	1	4	120
75歳～79歳	70	65	5	0	6	14	45	3	17	45	7	14	44	2	3	60
80歳～84歳	67	52	15	3	4	11	34	2	17	33	9	17	26	2	3	47
85歳～	131	76	55	5	11	31	29	0	41	35	22	35	19	7	9	60
合計	499	411	88	12	29	90	278	8	126	275	60	109	240	13	21	375



介護が必要な状態及びフレイル(心身虚弱の状態)が疑われる割合(D評価): 2.4% フレイルの前兆が確認できる割合(C評価): 5.8%

栄養・口腔機能低下によるフレイルリスクが高い 1.6% 運動機能低下によるフレイルリスクが高い: 12.0% 社会的つながりの低下によるフレイルリスクが高い: 2.6%

<【三瀬地区】「在宅高齢者」の年齢階層別・困りごと別集計表>

※在宅高齢者411人中、

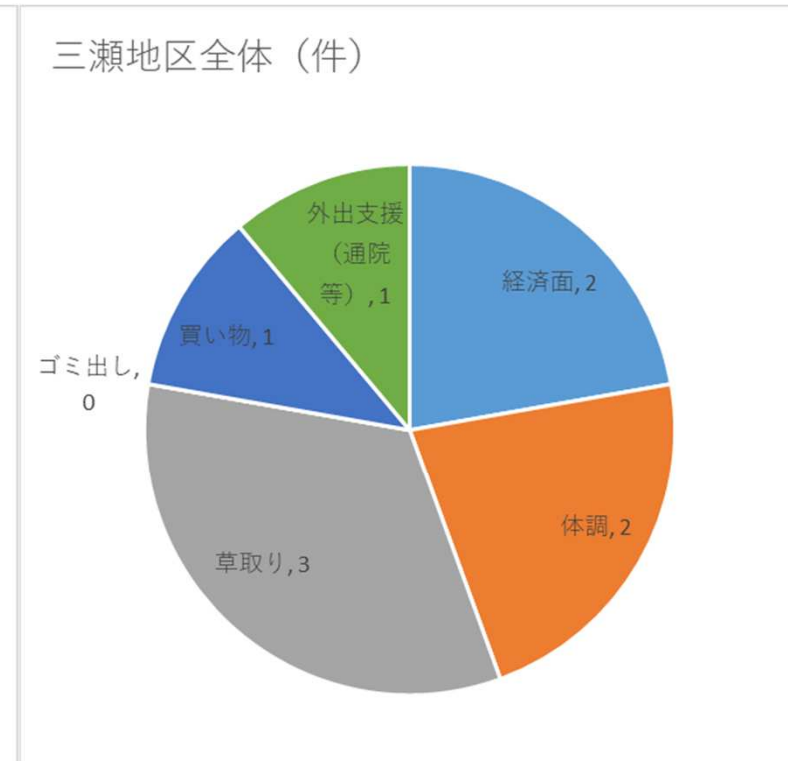
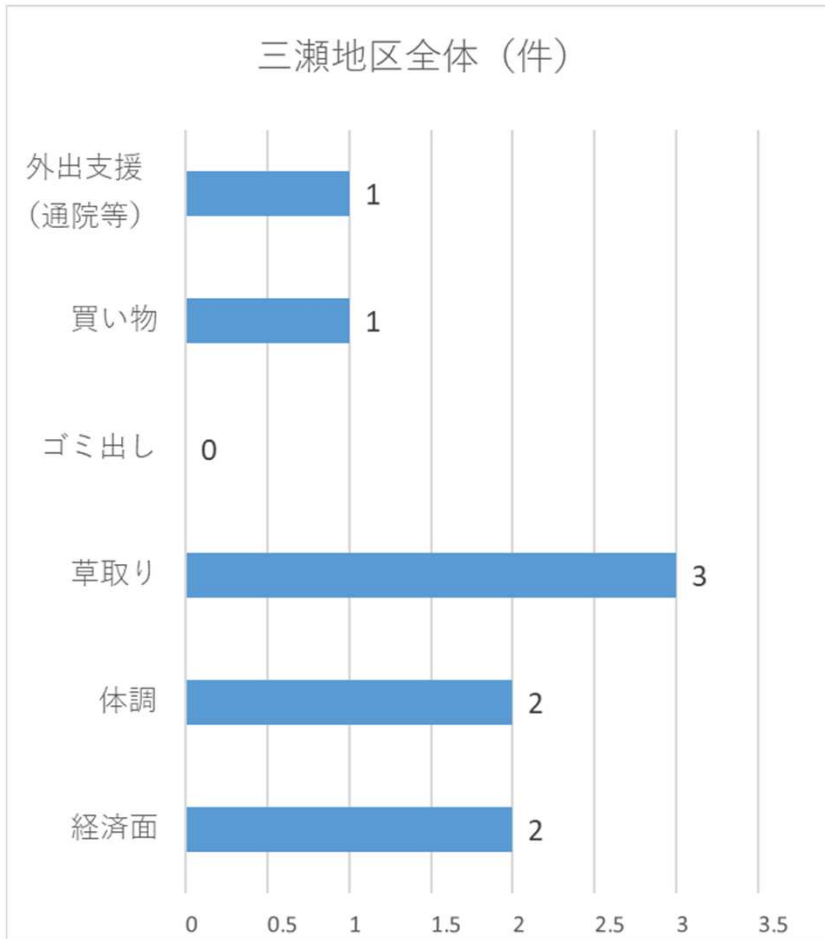
困りごとがない、無回答の人：404人(98.3%)

何らかの困りごとを回答(複数回答)の人：7人(1.7%)

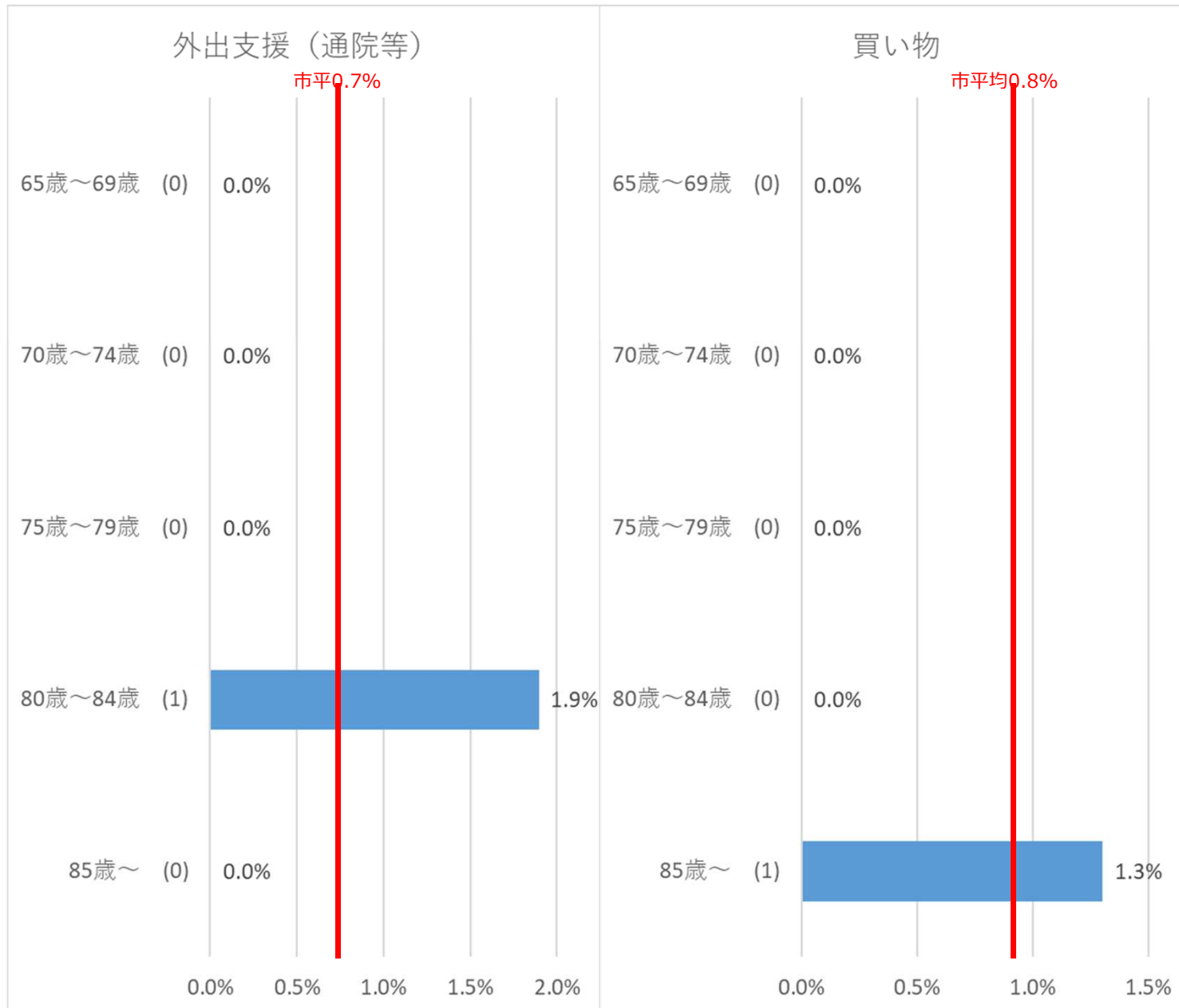
※困りごとの回答数の内訳は、下表のとおり

年齢階層別	外出支援 (通院等)	買い物	ゴミ出し	草取り	体調	経済面	合計
65歳～	0件	0件	0件	1件	0件	1件	2件
69歳	0.0%	0.0%	0.0%	33.3%	0.0%	50.0%	—
70歳～	0件	0件	0件	0件	1件	0件	1件
74歳	0.0%	0.0%	0.0%	0.0%	50.0%	0.0%	—
75歳～	0件	0件	0件	1件	0件	0件	1件
79歳	0.0%	0.0%	0.0%	33.3%	0.0%	0.0%	—
80歳～	1件	0件	0件	0件	1件	0件	2件
84歳	100.0%	0.0%	0.0%	0.0%	50.0%	0.0%	—
85歳～	0件	1件	0件	1件	0件	1件	3件
	0.0%	100.0%	0.0%	33.3%	0.0%	50.0%	—
合計	1件	1件	0件	3件	2件	2件	9件
	100.0%	100.0%	0.0%	100.0%	100.0%	100.0%	—

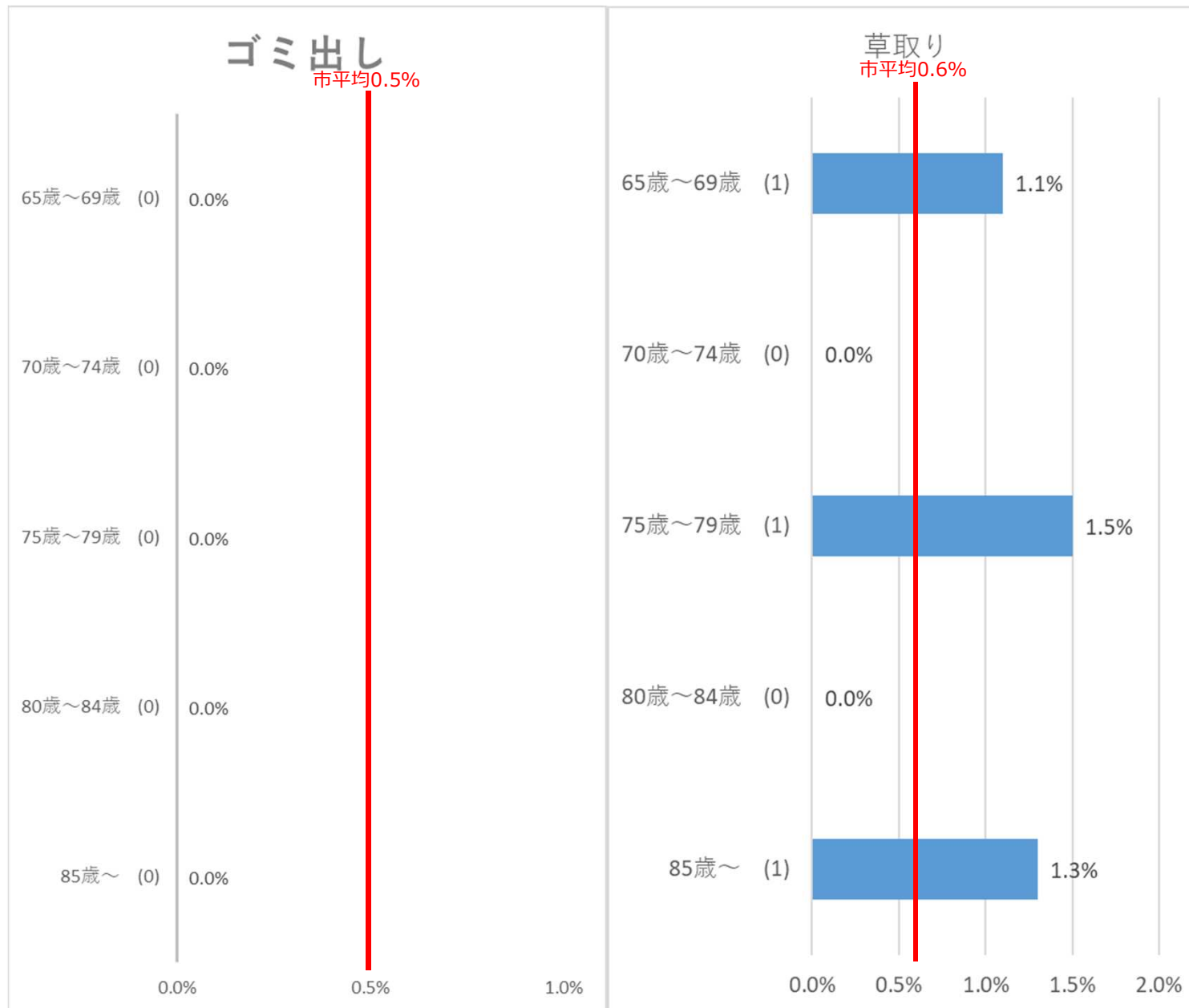
【三瀬地区】困りごと別割合



【三瀬地区】年齢階層別・困りごと別割合(1) 「外出支援(通院)」、「買い物」



【三瀬地区】年齢階層別・困りごと別割合(2) 「ゴミ出し」、「草取り」



【三瀬地区】年齢階層別・困りごと別割合(3) 「体調」、「経済面」

