

令和5年度 高齢者実態調査(在宅の65歳以上の方の実態調査)集計結果① 【諸富】 確定値

年度	人口 4月1日 現在	世帯数 4月1日 現在	年齢内訳	高齢者 人口	高齢 化率	在宅状況 (※割合:高齢者人口に占める割合)						世帯状況 (※割合:在宅高齢者数に占める割合)													
						在宅		入院中		施設 入所中		ア 一人 暮らし		イ 高齢者のみ (日中独居を 除く)		ウ 高齢者のみ (日中独居)		エ その他 (日中独居を 除く)		オ その他 (日中独居)		カ (ア+イ+ウ) 一人暮らし 高齢者のみ 計		キ (オ+カ) 一人暮らし 高齢者のみ その他日中独居 計	
						(人)	(%)	(人)	(%)	(人)	(%)	(人)	(%)	(人)	(%)	(人)	(%)	(人)	(%)	(人)	(%)	(人)	(%)	(人)	(%)
R5	9,888	4,211	65歳～ 74歳	1,499	15.2	1,381	92.1	16	1.1	25	1.7	185	13.4	579	41.9	12	0.9	589	42.7	16	1.2	776	56.2	792	57.3
			75歳～	1,916	19.4	1,563	81.6	54	2.8	230	12.0	268	17.1	508	32.5	10	0.6	726	46.4	51	3.3	786	50.3	837	53.6
			合計	3,415	34.5	2,944	86.2	70	2.0	255	7.5	453	15.4	1,087	36.9	22	0.7	1,315	44.7	67	2.3	1,562	53.1	1,629	55.3
R3	10,186	4,222	65歳～ 74歳	1,612	15.8	1,534	95.2	14	0.9	39	2.4	197	12.8	621	40.5	11	0.7	677	44.1	28	1.8	829	54.0	857	55.9
			75歳～	1,835	18.0	1,464	79.8	43	2.3	277	15.1	217	14.8	477	32.6	13	0.9	690	47.1	67	4.6	707	48.3	774	52.9
			合計	3,447	33.8	2,998	87.0	57	1.7	316	9.2	414	13.8	1,098	36.6	24	0.8	1,367	45.6	95	3.2	1,536	51.2	1,631	54.4
H30	10,547	4,118	65歳～ 74歳	1,582	15.0	1,511	95.5	26	1.6	21	1.3	184	12.2	524	34.7	0	0.0	778	51.5	25	1.7	708	46.9	733	48.5
			75歳～	1,887	17.9	1,537	81.5	47	2.5	285	15.1	189	12.3	483	31.4	2	0.1	778	50.6	85	5.5	674	43.9	759	49.4
			合計	3,469	32.9	3,048	87.9	73	2.1	306	8.8	373	12.2	1,007	33.0	2	0.1	1,556	51.0	110	3.6	1,382	45.3	1,492	49.0

【調査の概要】

- 高齢者人口 3,415 人
R5年4月1日に65歳以上で、4月24日に住民票がある方
- 調査回答 3,269 人
調査回答＝在宅＋入院中＋施設入所中
- 回答率 95.7 %
回答率＝調査回答÷高齢者人口×100
- 調査時期及び調査方法
R5年5月～7月にかけて、民生委員による訪問調査を行う。

【調査結果の概要】

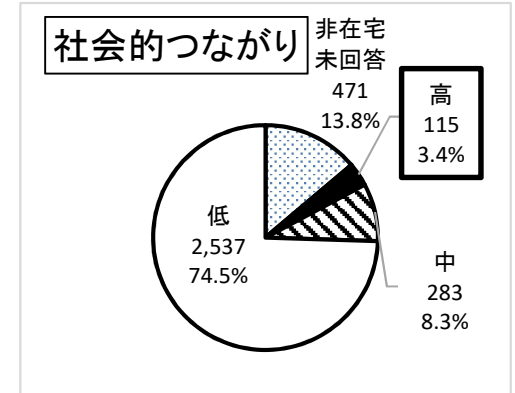
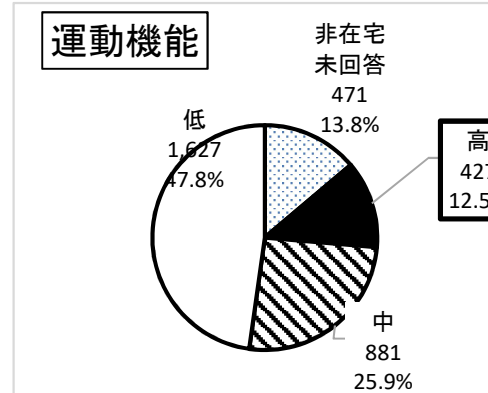
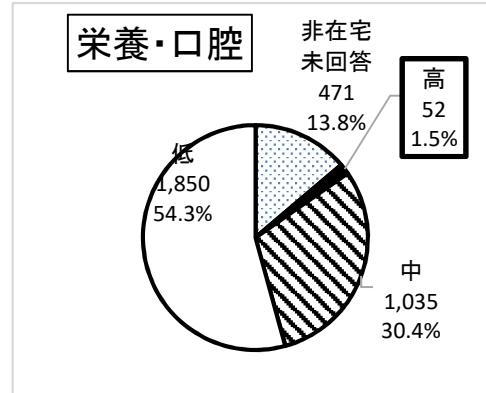
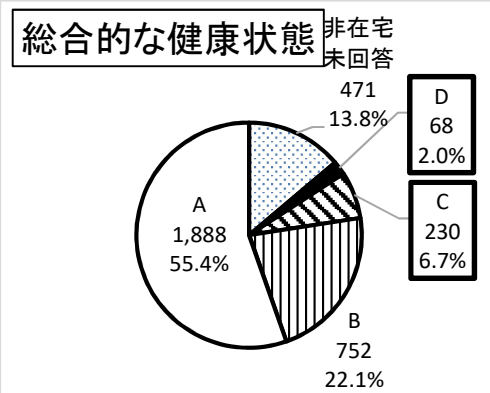
- ① 高齢化率
総人口に占める65歳以上の人口の割合は 3,415 人 / 34.5 % である。
- ② 在宅状況
高齢者人口のうち 2,944 人 / 86.2 % が在宅で生活している。
- ③ 世帯状況
在宅高齢者のうち 1,562 人 / 53.1 % が単身・夫婦など高齢者のみで生活し、
在宅高齢者のうち日中一人の方は、高齢者のみ世帯で 22 人 / 0.7 % である。
その他世帯で 67 人 / 2.3 % である。

令和5年度 高齢者実態調査(在宅の65歳以上の方の実態調査)集計結果②

【諸富】 確定値

●在宅高齢者の健康状態について

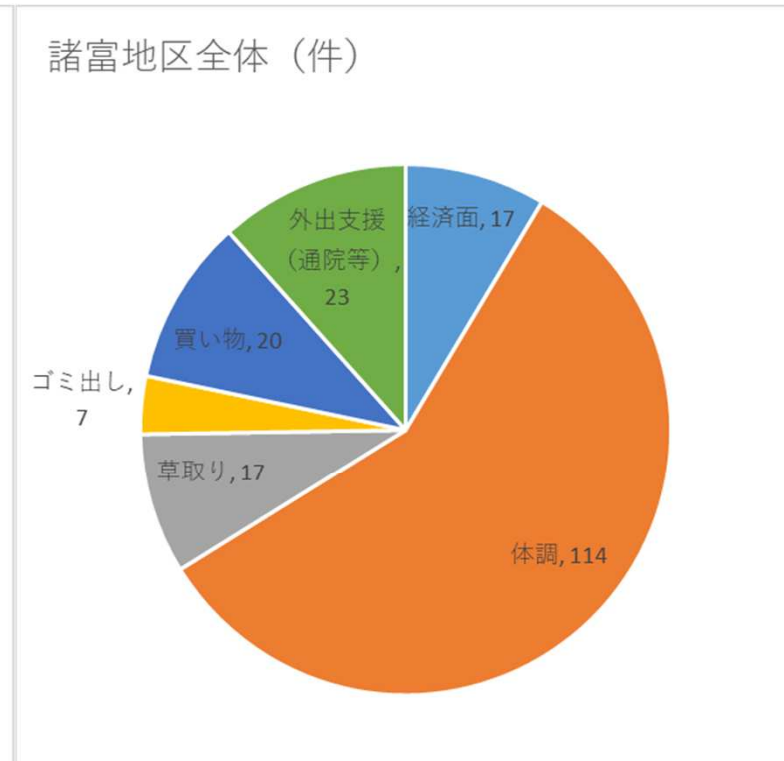
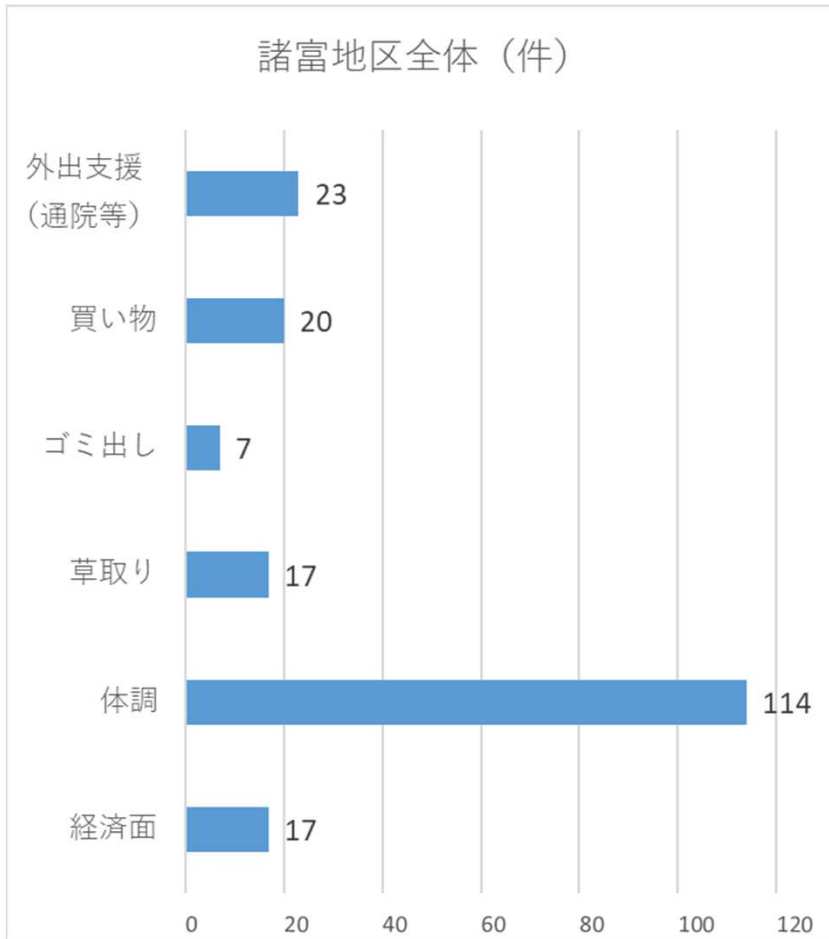
年齢内訳	高齢者の状況			総合的な健康状態【全体】				健康状態のうち【口腔・栄養に関すること】			健康状態のうち【運動機能に関すること】			健康状態のうち【社会的つながりに関すること】		
				・調査項目(3)～(14)の12項目の総計 ※点数が高いほど、健康リスクが高い。				(6)1日3食食べていない (7)固いものが食べにくくなった (8)お茶や汁物でむせることがある (9)6ヶ月で2～3kg体重減少があった			(10)以前に比べ歩く速度が遅くなった (11)この1年間に転んだことがある (12)運動を週に1回以上していない			(3)週に1回以上外出していない (4)ふだんから近所や友人と付き合いがない (5)困ったときに、身近に相談できる人がいない		
	高齢者人口	在宅	非在宅未回答	D 6点以上	C 4～5点	B 2～3点	A 1点以下	高 3点以上	中 1～2点	低 0点以下	高 2点以上	中 1点	低 0点	高 2点以上	中 1点	低 0点
65歳～69歳	695	640	55	4	24	101	510	4	155	480	43	123	473	14	50	575
70歳～74歳	804	741	63	6	32	156	546	8	226	506	79	169	492	16	52	672
75歳～79歳	637	593	44	7	37	136	412	12	177	402	70	197	324	15	38	538
80歳～84歳	617	528	89	13	46	173	295	10	211	306	88	210	229	22	52	452
85歳～	662	442	220	38	91	186	125	18	266	156	147	182	109	48	91	300
合計	3,415	2,944	471	68	230	752	1,888	52	1,035	1,850	427	881	1,627	115	283	2,537



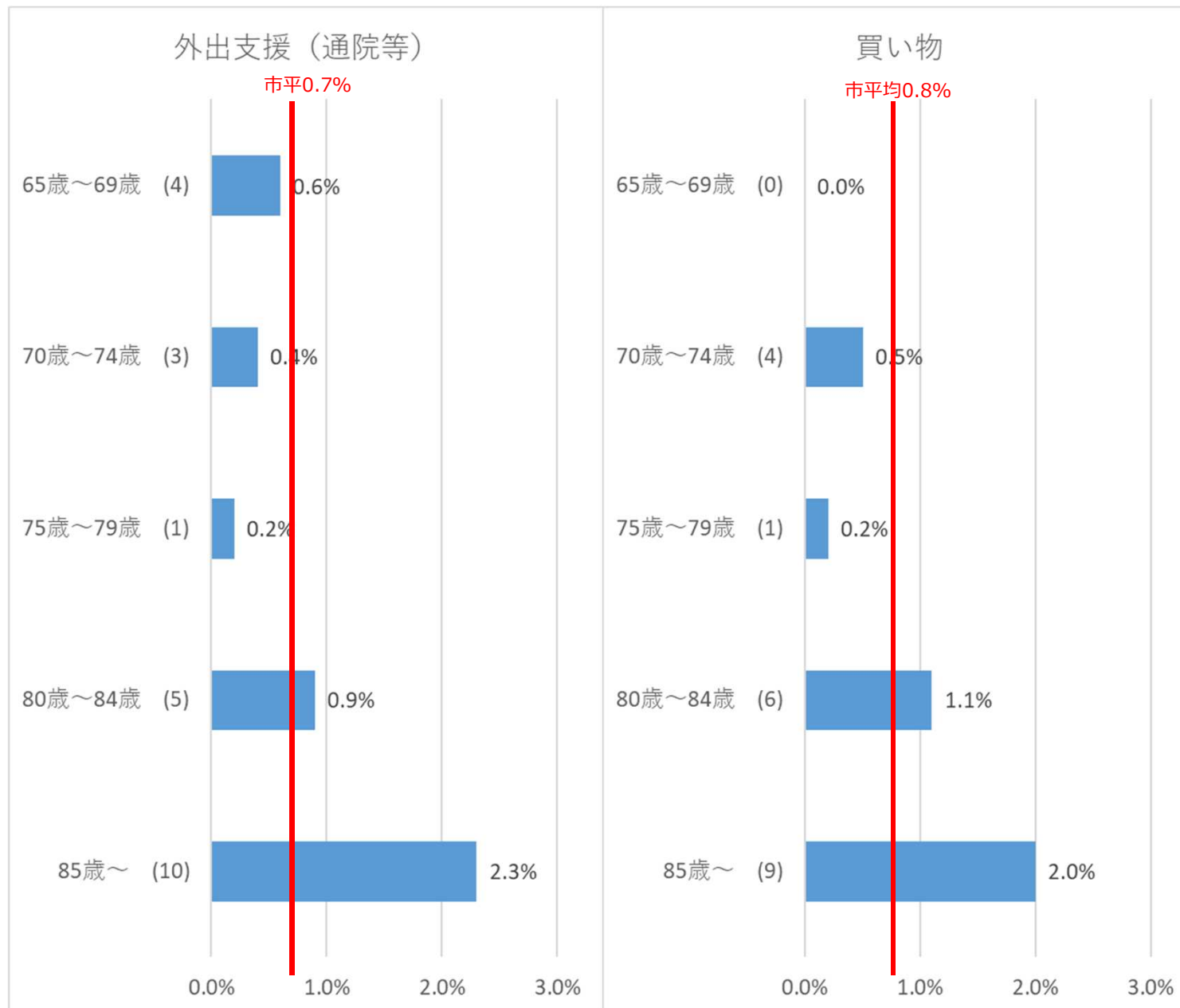
介護が必要な状態及びフレイル(心身虚弱の状態)が疑われる割合(D評価): 2.0% フレイルの前兆が確認できる割合(C評価): 6.7%

栄養・口腔機能低下によるフレイルリスクが高い 1.5% 運動機能低下によるフレイルリスクが高い: 12.5% 社会的つながりの低下によるフレイルリスクが高い: 3.4%

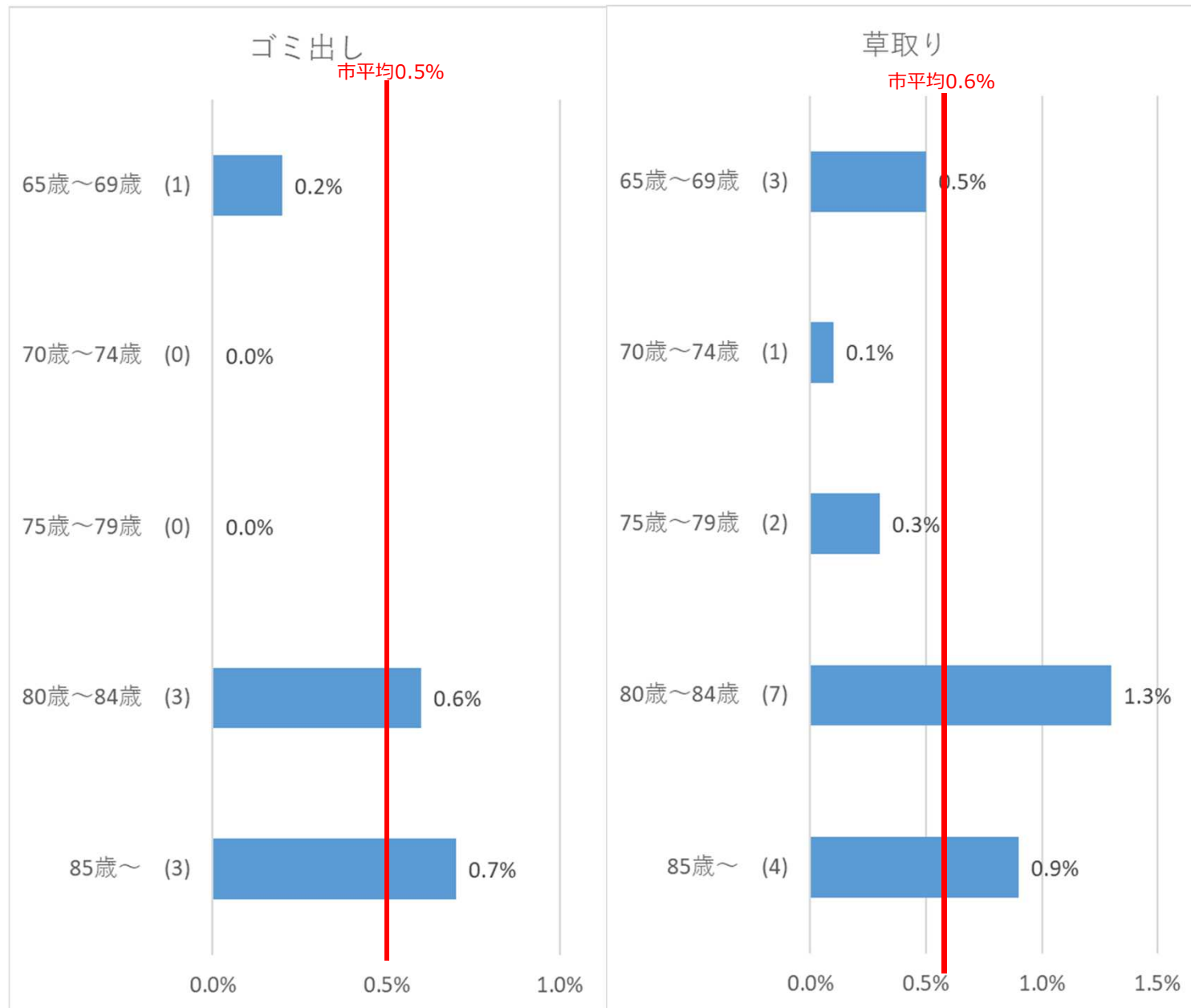
【諸富地区】困りごと別割合



【諸富地区】年齢階層別・困りごと別割合(1) 「外出支援(通院)」、「買い物」



【諸富地区】年齢階層別・困りごと別割合(2) 「ゴミ出し」、「草取り」



【諸富地区】年齢階層別・困りごと別割合(3) 「体調」、「経済面」

