

令和5年度 高齢者実態調査(在宅の65歳以上の方の実態調査)集計結果① 【久保泉】 確定値

年度	人口 4月1日 現在  (人)	世帯数 4月1日 現在  (戸)	年齢内訳	高齢者 人口  (人)	高齢 化率  (%)	在宅状況 (※割合:高齢者人口に占める割合)						世帯状況 (※割合:在宅高齢者数に占める割合)													
						在宅		入院中		施設 入所中		ア  一人 暮らし		イ  高齢者のみ (日中独居を 除く)		ウ  高齢者のみ (日中独居)		エ  その他 (日中独居を 除く)		オ  その他 (日中独居)		カ (ア+イ+ウ)  一人暮らし 高齢者のみ 計		キ (オ+カ)  一人暮らし 高齢者のみ その他日中独居 計	
						(人)	(%)	(人)	(%)	(人)	(%)	(人)	(%)	(人)	(%)	(人)	(%)	(人)	(%)	(人)	(%)	(人)	(%)	(人)	(%)
R5	3,640	1,701	65歳～ 74歳	620	17.0	560	90.3	3	0.5	34	5.5	68	12.1	194	34.6	3	0.5	293	52.3	2	0.4	265	47.3	267	47.7
			75歳～	752	20.7	540	71.8	11	1.5	183	24.3	100	18.5	147	27.2	4	0.7	277	51.3	12	2.2	251	46.5	263	48.7
			合計	1,372	37.7	1,100	80.2	14	1.0	217	15.8	168	15.3	341	31.0	7	0.6	570	51.8	14	1.3	516	46.9	530	48.2
R3	3,692	1,664	65歳～ 74歳	648	17.6	565	87.2	5	0.8	49	7.6	64	11.3	195	34.5	8	1.4	284	50.3	14	2.5	267	47.3	281	49.7
			75歳～	753	20.4	501	66.5	21	2.8	203	27.0	90	18.0	127	25.3	1	0.2	250	49.9	33	6.6	218	43.5	251	50.1
			合計	1,401	37.9	1,066	76.1	26	1.9	252	18.0	154	14.4	322	30.2	9	0.8	534	50.1	47	4.4	485	45.5	532	49.9
H30	3,720	1,623	65歳～ 74歳	635	17.1	570	89.8	7	1.1	43	6.8	73	12.8	159	27.9	2	0.4	333	58.4	3	0.5	234	41.1	237	41.6
			75歳～	741	19.9	528	71.3	27	3.6	178	24.0	82	15.5	137	25.9	1	0.2	297	56.3	11	2.1	220	41.7	231	43.8
			合計	1,376	37.0	1,098	79.8	34	2.5	221	16.1	155	14.1	296	27.0	3	0.3	630	57.4	14	1.3	454	41.3	468	42.6

【調査の概要】

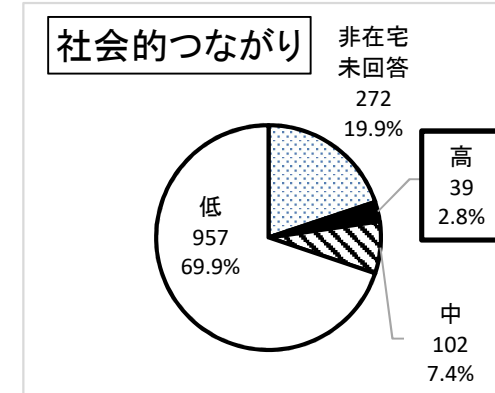
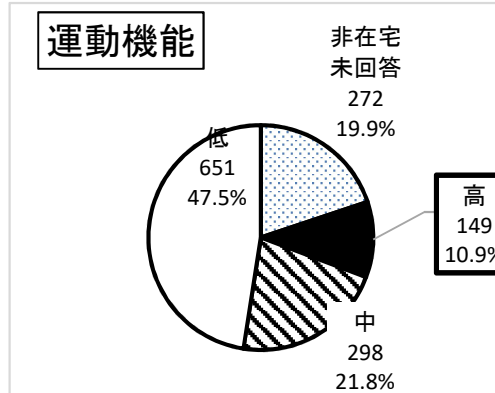
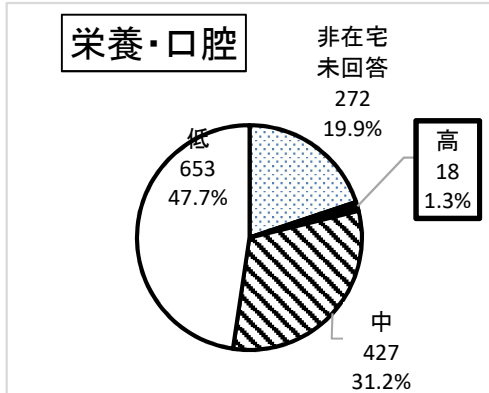
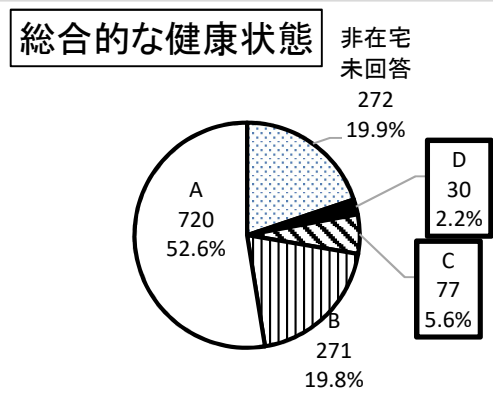
- 高齢者人口 1,372 人  
R5年4月1日に65歳以上で、4月24日に住民票がある方
- 調査回答 1,331 人  
調査回答＝在宅＋入院中＋施設入所中
- 回答率 97.0 %  
回答率＝調査回答÷高齢者人口×100
- 調査時期及び調査方法  
R5年5月～7月にかけて、民生委員による訪問調査を行う。

【調査結果の概要】

- ① 高齢化率  
総人口に占める65歳以上の人口の割合は 1,372人 / 37.7% である。
- ② 在宅状況  
高齢者人口のうち 1,100人 / 80.2% が在宅で生活している。
- ③ 世帯状況  
在宅高齢者のうち 516人 / 46.9% が単身・夫婦など高齢者のみで生活し、在宅高齢者のうち日中一人の方は、高齢者のみ世帯で 7人 / 0.6% である。  
その他世帯で 14人 / 1.3% である。

●在宅高齢者の健康状態について

年齢内訳	高齢者の状況			総合的な健康状態【全体】				健康状態のうち【口腔・栄養に関すること】			健康状態のうち【運動機能に関すること】			健康状態のうち【社会的つながりに関すること】		
				・調査項目(3)～(14)の12項目の総計 ※点数が高いほど、健康リスクが高い。				(6)1日3食食べていない (7)固いものが食べにくくなった (8)お茶や汁物でむせることがある (9)6ヶ月で2～3kg体重減少があった			(10)以前に比べ歩く速度が遅くなった (11)この1年間に転んだことがある (12)運動を週に1回以上していない			(3)週に1回以上外出していない (4)ふだんから近所や友人と付き合いがない (5)困ったときに、身近に相談できる人がいない		
	高齢者人口	在宅	非在宅未回答	D 6点以上	C 4～5点	B 2～3点	A 1点以下	高 3点以上	中 1～2点	低 0点以下	高 2点以上	中 1点	低 0点	高 2点以上	中 1点	低 0点
65歳～69歳	271	239	32	1	17	36	185	3	64	172	17	45	177	9	16	214
70歳～74歳	349	321	28	6	13	62	239	4	124	192	25	68	227	6	23	291
75歳～79歳	245	203	42	4	10	47	142	4	74	125	26	50	127	3	15	185
80歳～84歳	216	171	45	9	13	50	99	6	70	95	24	70	77	8	19	144
85歳～	291	166	125	10	24	76	55	1	95	69	57	65	43	13	29	123
合計	1,372	1,100	272	30	77	271	720	18	427	653	149	298	651	39	102	957

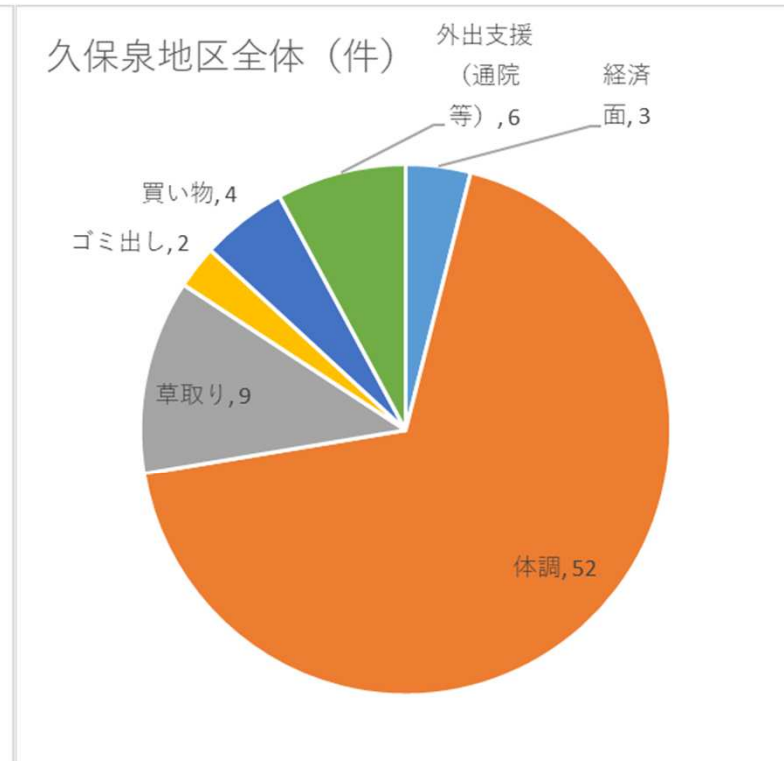
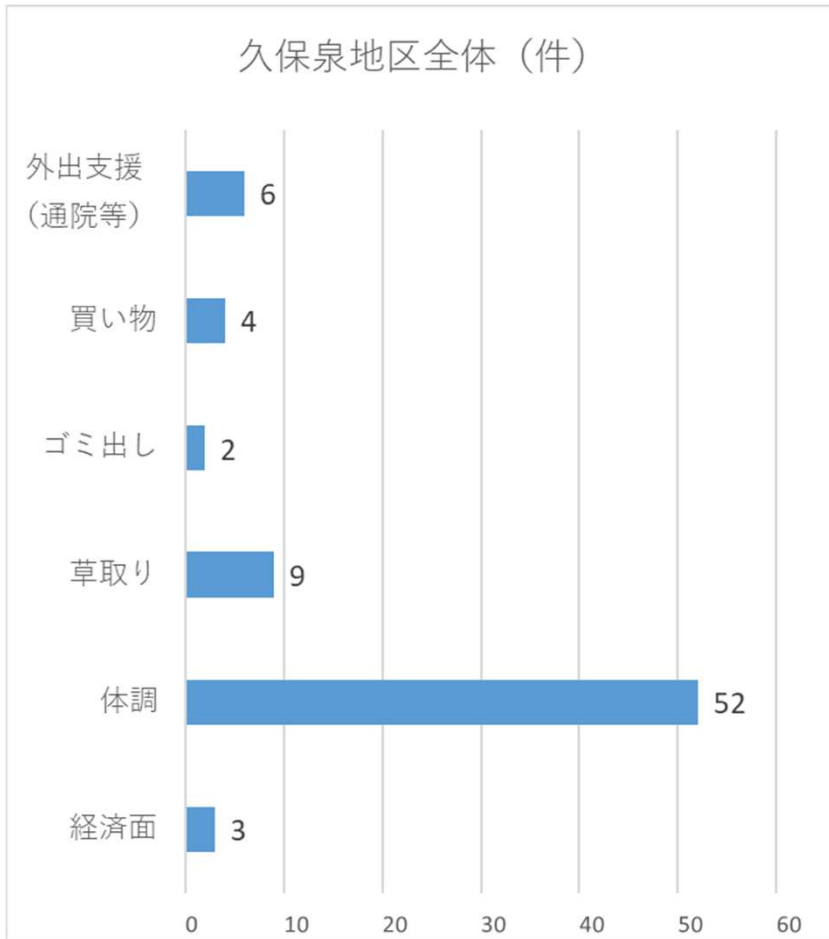


介護が必要な状態及びフレイル(心身虚弱の状態)が疑われる割合(D評価): 2.2%      フレイルの前兆が確認できる割合(C評価): 5.6%

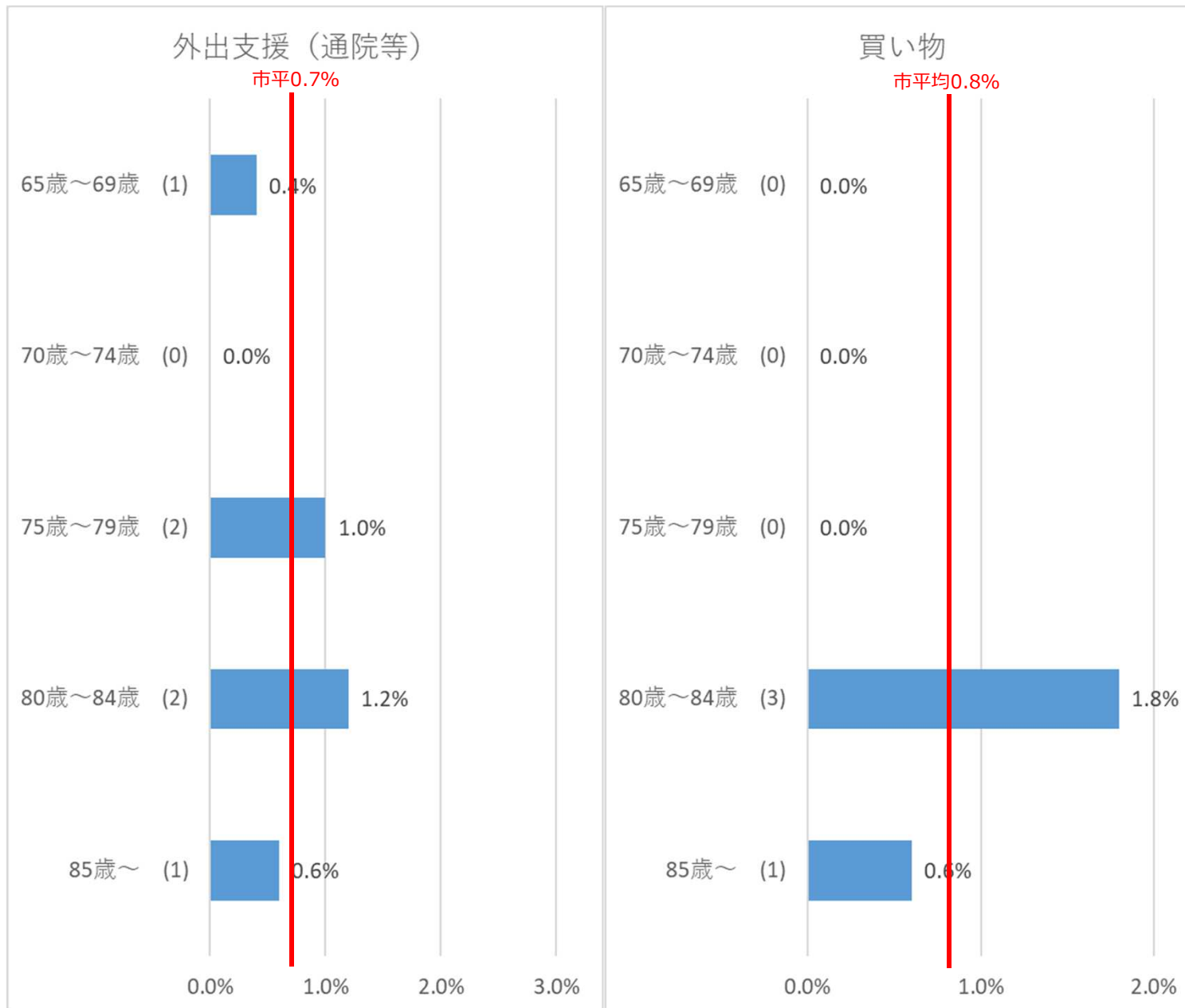
栄養・口腔機能低下によるフレイルリスクが高い 1.3%      運動機能低下によるフレイルリスクが高い: 10.9%      社会的つながりの低下によるフレイルリスクが高い: 2.8%



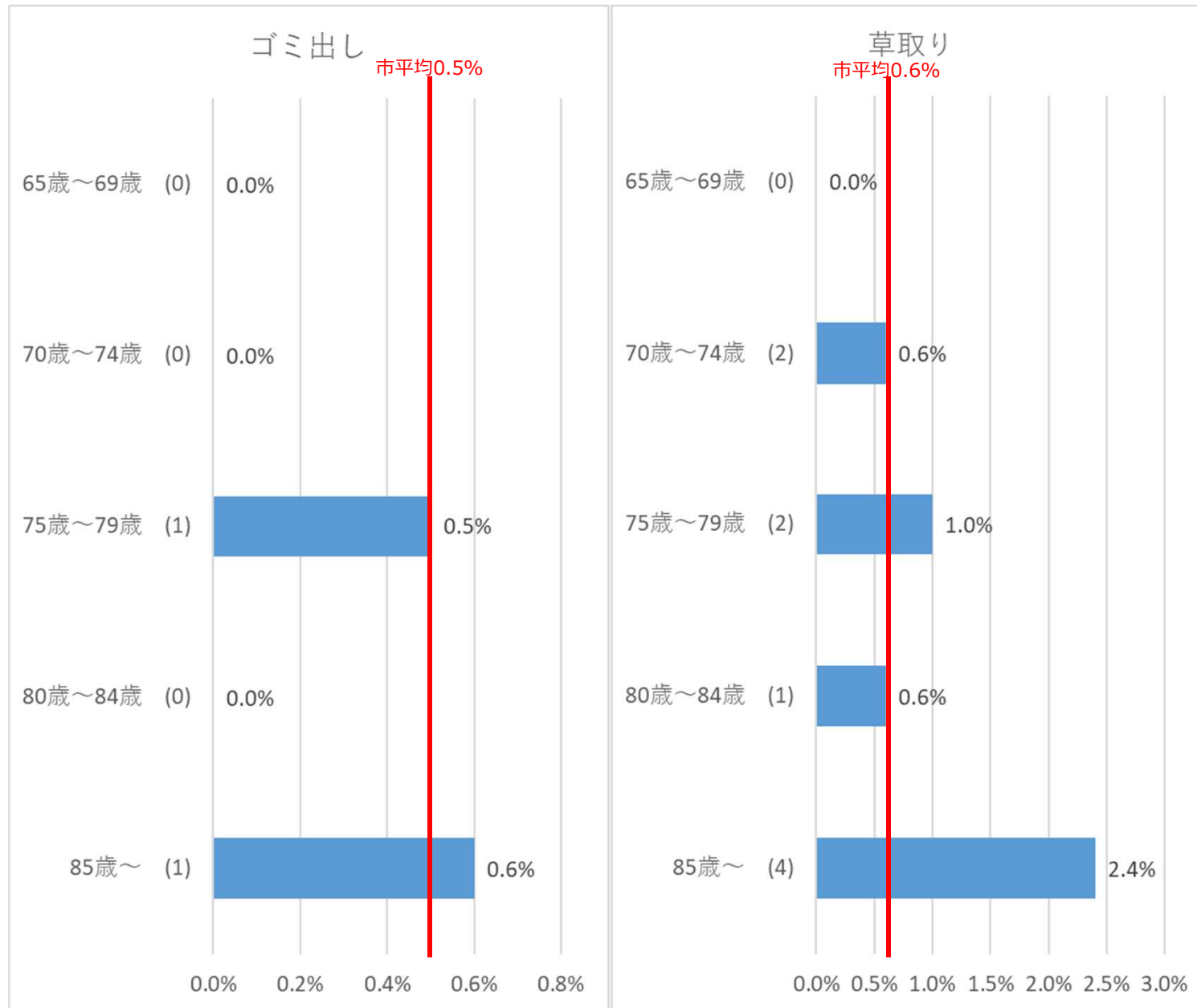
## 【久保泉地区】困りごと別割合



# 【久保泉地区】年齢階層別・困りごと別割合(1) 「外出支援(通院)」、「買い物」



## 【久保泉地区】年齢階層別・困りごと別割合(2) 「ゴミ出し」、「草取り」



## 【久保泉地区】年齢階層別・困りごと別割合(3) 「体調」、「経済面」

