

令和5年度 高齢者実態調査(在宅の65歳以上の方の実態調査)集計結果① 【勸興】 確定値

年度	人口 4月1日 現在 (人)	世帯数 4月1日 現在 (戸)	年齢内訳	高齢者 人口 (人)	高齢 化率 (%)	在宅状況 (※割合:高齢者人口に占める割合)						世帯状況 (※割合:在宅高齢者数に占める割合)													
						在宅		入院中		施設 入所中		ア 一人 暮らし		イ 高齢者のみ (日中独居を 除く)		ウ 高齢者のみ (日中独居)		エ その他 (日中独居を 除く)		オ その他 (日中独居)		カ (ア+イ+ウ) 一人暮らし 高齢者のみ 計		キ (オ+カ) 一人暮らし 高齢者のみ その他日中独居 計	
						(人)	(%)	(人)	(%)	(人)	(%)	(人)	(%)	(人)	(%)	(人)	(%)	(人)	(%)	(人)	(%)	(人)	(%)	(人)	(%)
R5	6,591	3,485	65歳～ 74歳	839	12.7	725	86.4	4	0.5	4	0.5	167	23.0	300	41.4	7	1.0	247	34.1	4	0.6	474	65.4	478	65.9
			75歳～	1,011	15.3	824	81.5	22	2.2	84	8.3	240	29.1	303	36.8	7	0.8	248	30.1	26	3.2	550	66.7	576	69.9
			合計	1,850	28.1	1,549	83.7	26	1.4	88	4.8	407	26.3	603	38.9	14	0.9	495	32.0	30	1.9	1,024	66.1	1,054	68.0
R3	6,608	3,443	65歳～ 74歳	889	13.5	761	85.6	8	0.9	7	0.8	178	23.4	312	41.0	4	0.5	254	33.4	13	1.7	494	64.9	507	66.6
			75歳～	937	14.2	746	79.6	35	3.7	97	10.4	209	28.0	279	37.4	9	1.2	218	29.2	31	4.2	497	66.6	528	70.8
			合計	1,826	27.6	1,507	82.5	43	2.4	104	5.7	387	25.7	591	39.2	13	0.9	472	31.3	44	2.9	991	65.8	1,035	68.7
H30	6,609	3,389	65歳～ 74歳	846	12.8	755	89.2	10	1.2	7	0.8	171	22.6	274	36.3	1	0.1	305	40.4	4	0.5	446	59.1	450	59.6
			75歳～	928	14.0	756	81.5	44	4.7	98	10.6	210	27.8	274	36.2	3	0.4	256	33.9	13	1.7	487	64.4	500	66.1
			合計	1,774	26.8	1,511	85.2	54	3.0	105	5.9	381	25.2	548	36.3	4	0.3	561	37.1	17	1.1	933	61.7	950	62.9

【調査の概要】

- 高齢者人口 1,850 人
R5年4月1日に65歳以上で、4月24日に住民票がある方
- 調査回答 1,663 人
調査回答＝在宅＋入院中＋施設入所中
- 回答率 89.9 %
回答率＝調査回答÷高齢者人口×100
- 調査時期及び調査方法
R5年5月～7月にかけて、民生委員による訪問調査を行う。

【調査結果の概要】

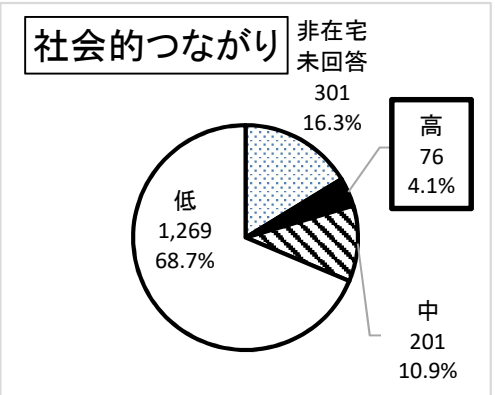
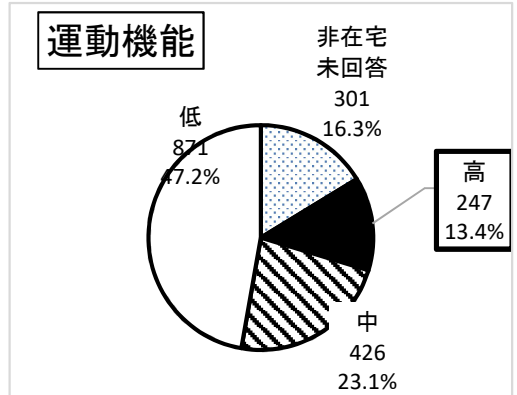
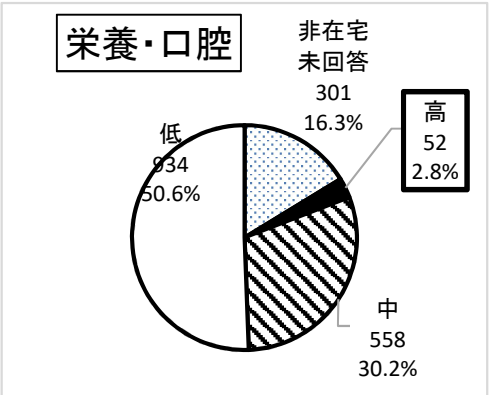
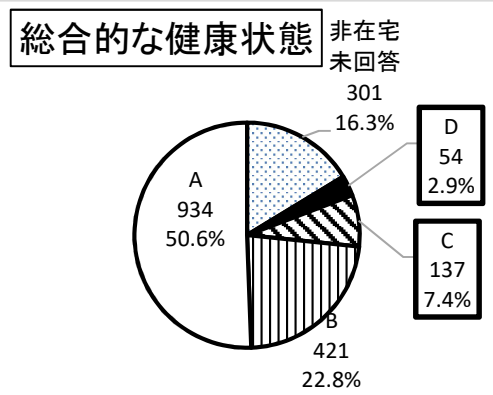
- ① 高齢化率
総人口に占める65歳以上の人口の割合は 1,850人 / 28.1% である。
- ② 在宅状況
高齢者人口のうち 1,549人 / 83.7% が在宅で生活している。
- ③ 世帯状況
在宅高齢者のうち 1,024人 / 66.1% が単身・夫婦など高齢者のみで生活し、在宅高齢者のうち日中一人の方は、高齢者のみ世帯で 14人 / 0.9% である。
その他世帯で 30人 / 1.9% である。

令和5年度 高齢者実態調査(在宅の65歳以上の方の実態調査)集計結果②

【勸興】 確定値

●在宅高齢者の健康状態について

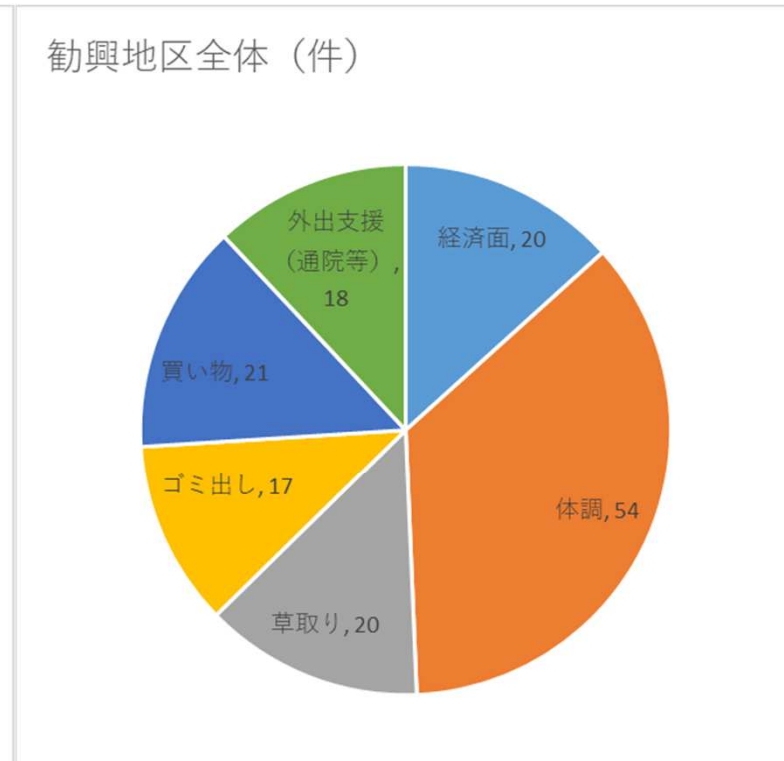
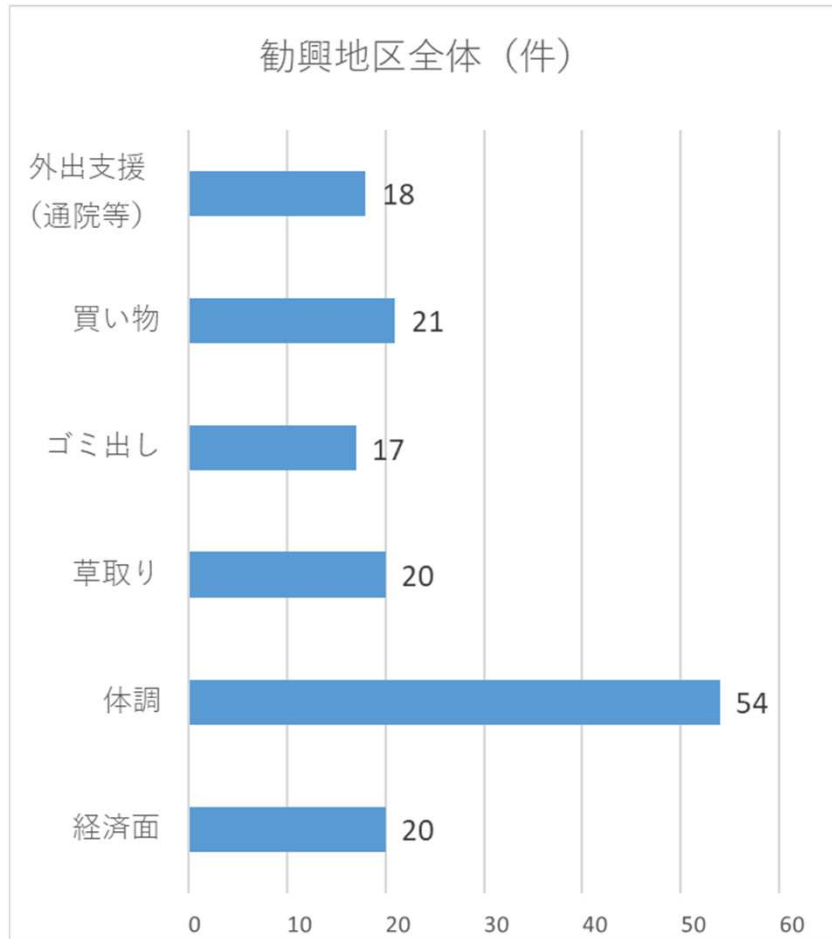
年齢内訳	高齢者の状況			総合的な健康状態【全体】				健康状態のうち【口腔・栄養に関すること】			健康状態のうち【運動機能に関すること】			健康状態のうち【社会的つながりに関すること】		
				・調査項目(3)～(14)の12項目の総計 ※点数が高いほど、健康リスクが高い。				(6)1日3食食べていない (7)固いものが食べにくくなった (8)お茶や汁物でむせることがある (9)6ヶ月で2～3kg体重減少があった			(10)以前に比べ歩く速度が遅くなった (11)この1年間に転んだことがある (12)運動を週に1回以上していない			(3)週に1回以上外出していない (4)ふだんから近所や友人と付き合いがない (5)困ったときに、身近に相談できる人がいない		
	高齢者人口	在宅	非在宅未回答	D 6点以上	C 4～5点	B 2～3点	A 1点以下	高 3点以上	中 1～2点	低 0点以下	高 2点以上	中 1点	低 0点	高 2点以上	中 1点	低 0点
65歳～69歳	398	336	62	1	14	69	252	6	85	244	23	54	258	11	42	283
70歳～74歳	441	389	52	4	19	86	280	5	121	263	39	83	267	12	30	347
75歳～79歳	362	329	33	7	36	82	202	12	118	197	46	101	180	19	33	275
80歳～84歳	311	260	51	8	22	104	126	9	113	138	43	100	117	11	43	206
85歳～	338	235	103	34	46	80	74	20	121	92	96	88	49	23	53	158
合計	1,850	1,549	301	54	137	421	934	52	558	934	247	426	871	76	201	1,269



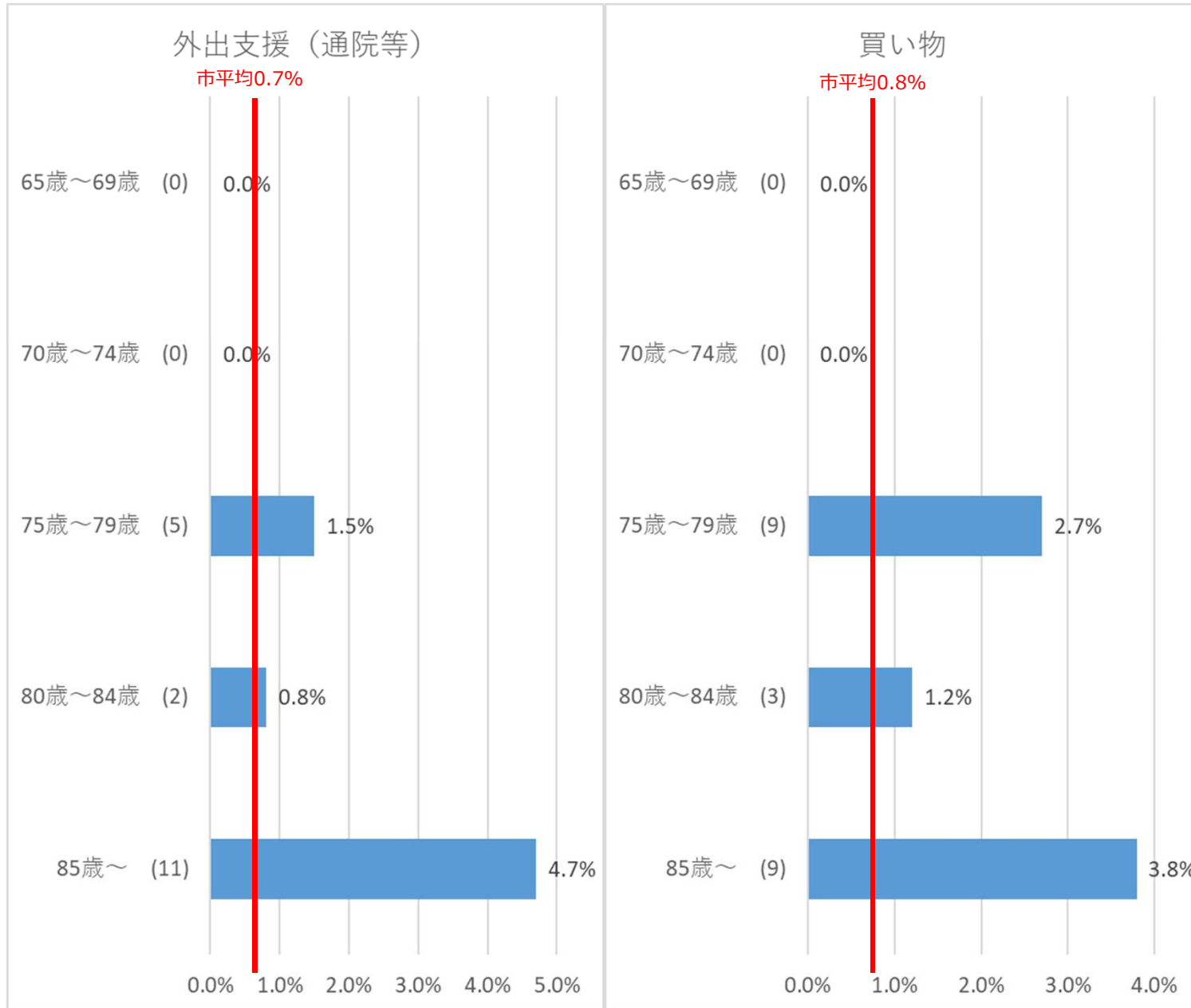
介護が必要な状態及びフレイル(心身虚弱の状態)が疑われる割合(D評価): 2.9% フレイルの前兆が確認できる割合(C評価): 7.4%

栄養・口腔機能低下によるフレイルリスクが高い 2.8% 運動機能低下によるフレイルリスクが高い: 13.4% 社会的つながりの低下によるフレイルリスクが高い: 4.1%

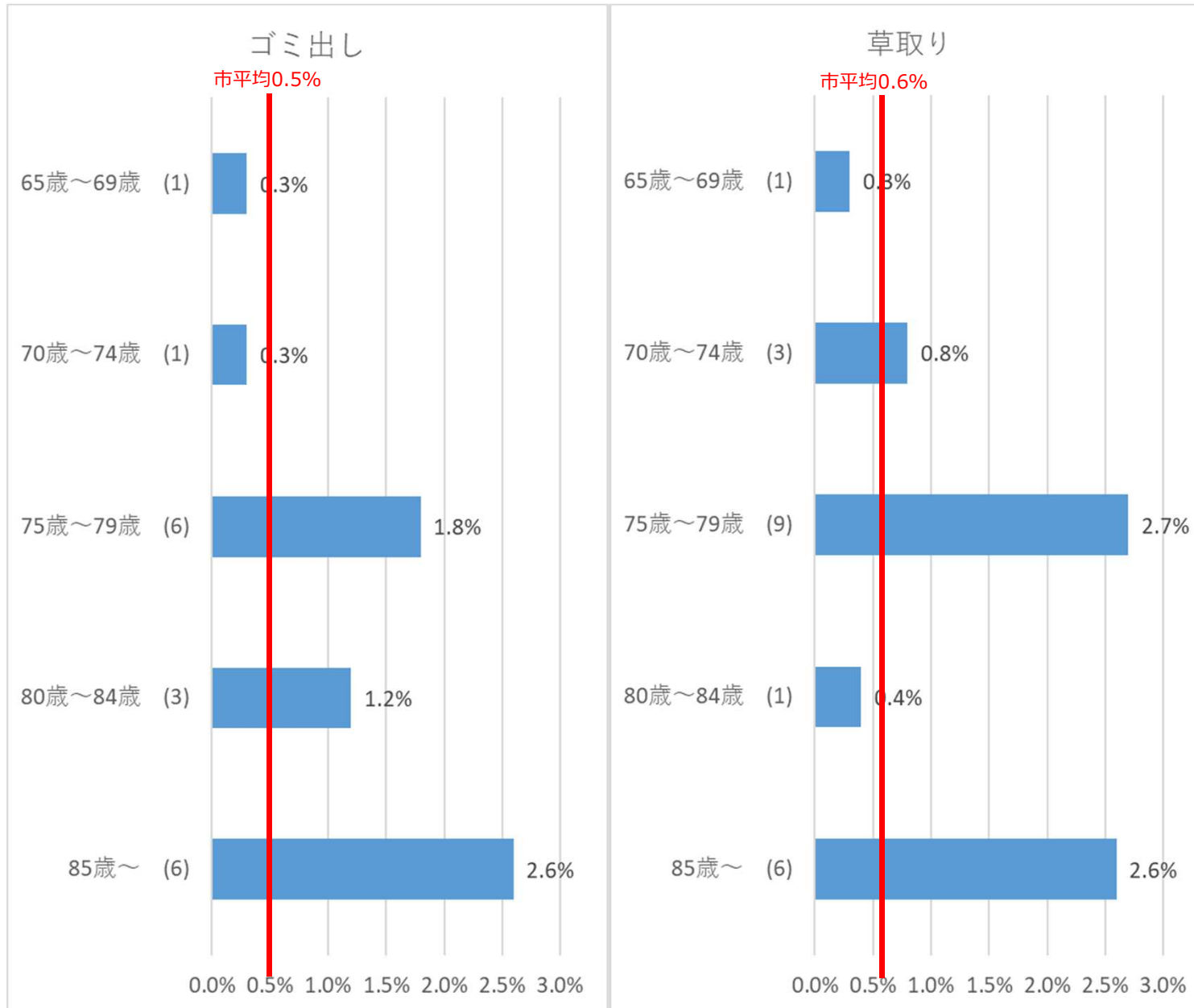
【勸興地区】困りごと別割合



【勸興地区】年齢階層別・困りごと別割合(1) 「外出支援(通院)」、「買い物」



【勸興地区】年齢階層別・困りごと別割合(2) 「ゴミ出し」、「草取り」



【勸興地区】年齢階層別・困りごと別割合(3) 「体調」、「経済面」

