

知っていますか、 COPD

11月19日(毎年11月第3水曜日)は
世界COPDデー

1. COPDとは？

「慢性閉塞性肺疾患」の略称で、主にタバコの煙などの有害物質等を長期に吸入することで起きる病気です。佐賀県におけるCOPDの認知度は27.3%であり、**全国ワースト5**に入っています。

(一般社団法人GOLD日本委員会 2024年 COPD認知度_年代別・都道府県別認知度推移 より)
初期は無症状のことが多く、気づかないうちに進行します。

2. 日本での状況は？

日本のCOPDの推定患者数は、**40歳以上で約530万人と推定**されています。一方、現在治療を受けている患者数は約36.2万人と少なく、適切な治療を受けていない方が多いのが現状です。



1) 厚生労働省：令和2年（2020年）患者調査より
2) Fukuchi Y. et al.: Respirology. 9 (4) : 458-465, 2004より

3. こんな症状はありませんか？

- 階段昇降や早歩きなど、身体を動かしたときに息切れする
- 風邪が長引く、こじれやすい
- 咳や痰が長く続いている
- 呼吸時に「ゼーゼー」「ヒューヒュー」といった音がする



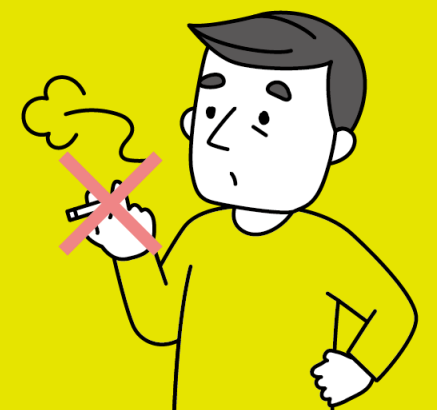
Point

COPDは気づきにくく、発見が遅れがちです。

COPDの予防や治療では、**早期発見・早期治療・禁煙**が重要です。

禁煙することで、進行を遅らせ、症状の改善も期待できます。

あなた自身や周りの大切な人のために、禁煙を始めてみませんか？



簡単にできる
肺の健康チェック



「スパイロメーター」による肺機能検査を
実施している市内医療機関一覧

気になる症状があれば、早めにかかりつけ医や呼吸器内科へご相談ください。