

令和7年度

市 税 概 要



佐 賀 市

目 次

I 総 括

1. 市の概要	1
2. 人口・世帯数の推移	1
3. 令和6年度一般会計決算	2
4. 令和7年度一般会計予算（当初）	3
5. 市税の調定状況（決算時点）	4
6. 市税の決算状況（決算時点）	6
7. 歳入に占める市税の割合（決算による）	11
8. 市民の市税負担	11
9. 徴税費に関する調べ	13
10. 佐賀市の機構（令和7年4月1日）	14
11. 事務分掌	16
12. 職員数	16

II 市 民 税

1. 個 人	17
(1) 所得別課税状況（各年度7月1日現在）	17
(2) 納税義務者数の推移	22
(3) 調定額の推移	22
2. 法 人	26
(1) 申告件数及び調定額	26
(2) 均等割税率別法人件数	26

III 固定資産税・都市計画税

1. 納税義務者数の推移	28
2. 調定額の推移	28
3. 課税標準額の推移	28
4. 評価状況	29
(1) 決定価格	29
(2) 土地	30
(3) 木造家屋	31

(4) 非木造家屋	32
5. 新增築家屋の状況	34
(1) 木造家屋（令和7年度）	34
(2) 非木造家屋（令和7年度）	34
6. 固定資産評価審査委員会の審査状況	34
7. 固定資産課税台帳閲覧・縦覧状況	35

IV 諸 税

1. 軽自動車税	36
2. 市たばこ税	38
3. 特別土地保有税	38
4. 入湯税	38

V 徴収・その他

1. 滞納処分（差押）の状況	40
2. 市税の不納欠損処分の状況	40
3. 口座振替の状況	41
4. 市税の減免状況	42
5. 督促状発送件数の状況	43
6. 督促手数料・延滞金の収入状況	43
7. 還付金	43
8. 諸証明の交付状況	44
9. 収納率・滞納繰越額の状況	45

VI 税 制

1. 市税一覧	46
2. 個人市県民税の所得控除	54
3. 個人市県民税の税額控除	56
4. 個人市県民税の税率表	58

I 総括

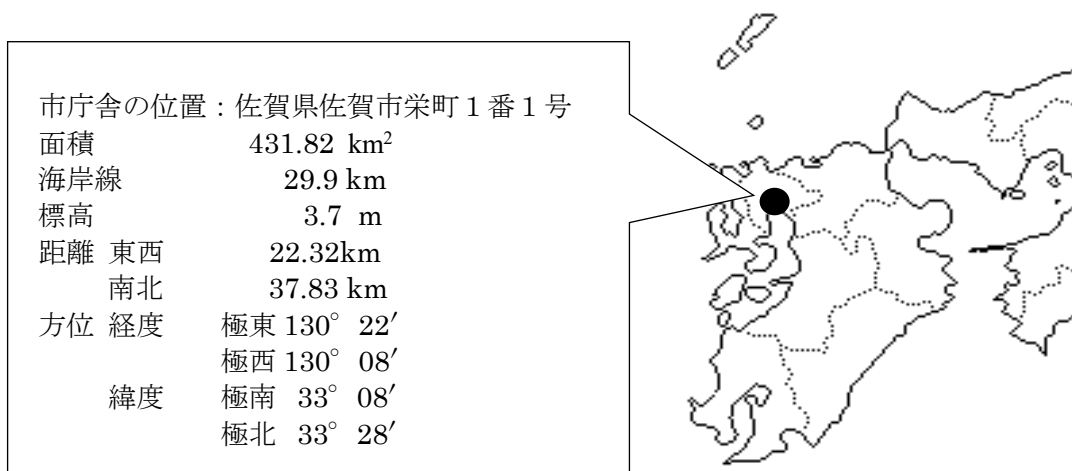
1. 市の概要

佐賀市は、平成17年10月1日に佐賀市、諸富町、大和町、富士町および三瀬村が合併して誕生しました。さらに平成19年10月1日には、川副町、東与賀町および久保田町と合併し、人口233,466人(令和2年国勢調査)、面積431.82平方キロメートルの市となりました。

新しい佐賀市は、脊振山系の山ろく部の山林や清流、古代肥前の国の行政府跡「肥前国庁」、中心部の長崎街道に代表される歴史遺産や佐賀城公園、日本の近代化を先導した「幕末維新期の佐賀」の魅力を紹介している佐賀城本丸歴史館、筑後川にかかる昇開橋や佐賀平野に広がるクリークや田園風景、豊饒の海といわれる「有明海」など素晴らしい環境に恵まれています。特に観光面においては、山間部の温泉や山里の自然、有明海の干潟の個性的な生態系など、多様な魅力を備えるまちとなりました。

また、平成27年5月には、渡り鳥のシギ・チドリ類飛来数日本一を誇り、紅葉する塩生生物「シチメンソウ」が自生する「東よか干潟」が、ラムサール条約湿地に登録され、平成27年7月には、日本初の実用蒸気船「凌風丸」が造られた「三重津海軍所跡」が、「明治日本の産業革命遺産 製鉄・製鋼、造船、石炭産業」のひとつとして、世界文化遺産に登録されました。

今後も、市民や地域が、それぞれの個性や魅力を発揮しながら、市の将来像として掲げている「佐賀らしさでみんなが上を向くまち」の実現を目指してまいります。



2. 人口・世帯数の推移

(各年3月末現在)

区分	28年	29年	30年	31年	2年	3年	4年	5年	6年	7年	
人口	男	110,482	110,341	110,035	109,724	109,387	109,009	108,354	107,895	107,345	106,795
	女	124,139	123,811	123,306	122,905	122,509	121,961	121,079	120,658	119,721	118,905
	計	234,621	234,152	233,341	232,629	231,896	230,970	229,433	228,553	227,066	225,700
対前年比	0.998	0.998	0.997	0.997	0.997	0.996	0.993	0.990	0.993	0.994	
世帯数	97,366	98,392	99,221	100,231	101,132	102,057	102,377	103,284	103,966	104,772	
対前年比	1.010	1.011	1.008	1.010	1.009	1.009	1.003	1.009	1.007	1.008	

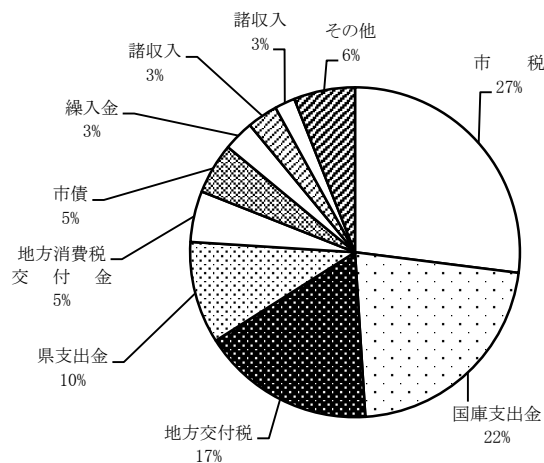
※住民基本台帳人口による

3. 令和6年度一般会計決算

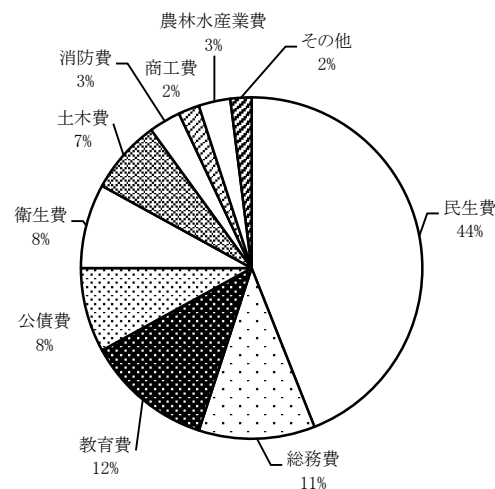
(単位:千円、%)

歳入	決算額	構成比	前年比	歳出	決算額	構成比	前年比
1. 市 税	31,973,640	27.0	100.1	1. 議 会 費	559,546	0.4	98.7
2. 地 方 譲 与 税	781,209	0.7	102.0	2. 総 務 費	12,453,143	10.7	97.3
3. 利 子 割 交 付 金	12,531	0.0	117.1	3. 民 生 費	51,401,245	44.0	103.0
4. 配 当 割 交 付 金	192,053	0.2	155.1	4. 衛 生 費	9,407,252	8.1	97.1
5. 株 式 等 譲 渡 所 得 割 交 付 金	236,998	0.2	169.7	5. 労 働 費	58,744	0.1	94.7
6. 法 人 事 業 税 金	631,842	0.5	108.4	6. 農 林 水 産 業 費	3,814,194	3.3	88.0
7. 地 方 消 費 税 金	6,372,066	5.4	108.4	7. 商 工 費	2,893,326	2.5	95.2
8. ゴ ー ル フ 場 利 用 税 交 付 金	35,529	0.0	95.9	8. 土 木 費	7,621,986	6.5	96.4
9. 環 境 性 能 割 交 付 金	69,899	0.1	114.4	9. 消 防 費	3,991,756	3.4	100.5
10. 地 方 特 例 交 付 金	1,255,518	1.1	473.6	10. 教 育 費	13,484,900	11.6	133.8
11. 地 方 交 付 税	20,708,512	17.5	109.1	11. 災 害 復 旧 費	1,686,142	1.4	138.9
12. 交 通 安 全 対 策 特 別 交 付 金	39,373	0.0	91.2	12. 公 債 費	9,377,488	8.0	98.6
13. 分 担 金 担 び 金	277,994	0.2	62.2	13. 予 備 費	0	0.0	0.0
14. 使 用 料 及 び 手 数 料	1,653,651	1.4	97.7				
15. 国 庫 支 出 金	25,567,645	21.6	103.7				
16. 県 支 出 金	12,216,128	10.3	110.7				
17. 財 産 収 入	355,213	0.3	143.5				
18. 寄 附 金	1,190,873	1.0	91.7				
19. 繰 入 金	3,760,473	3.2	95.8				
20. 繰 越 金	1,999,739	1.7	67.8				
21. 諸 収 入	2,972,232	2.4	100.9				
22. 市 債	6,207,000	5.2	88.1				
23. 自 動 車 取 得 税 交 付 金							
歳入合計	118,510,118	100.0	103.0	歳出合計	116,749,722	100.0	103.3

令和6年度歳入決算構成比



令和6年度歳出決算構成比



4. 令和7年度一般会計予算(当初)

(単位:千円、%)

歳入	予算額	構成比	歳出	予算額	構成比
1. 市 税	33,683,293	30.0	1. 議 会 費	587,539	0.6
2. 地 方 譲 与 税	809,000	0.7	2. 総 務 費	12,150,017	10.7
3. 利 子 割 交 付 金	15,000	0.0	3. 民 生 費	51,237,600	45.3
4. 配 当 割 交 付 金	136,000	0.1	4. 衛 生 費	9,535,934	8.4
5. 株 式 等 譲 渡 所 得 割 交 付 金	226,000	0.2	5. 労 働 費	59,338	0.1
6. 法 人 事 業 税 金	612,000	0.5	6. 農 林 水 産 業 費	3,646,463	3.2
7. 地 方 消 費 税 金	6,389,000	5.6	7. 商 工 費	2,585,984	2.3
8. ゴ ル フ 場 利 用 税 金	38,000	0.0	8. 土 木 費	7,743,779	6.8
9. 環 境 性 能 割 交 付 金	82,000	0.1	9. 消 防 費	4,457,532	3.9
10. 地 方 特 例 交 付 金	242,500	0.2	10. 教 育 費	11,267,601	10.0
11. 地 方 交 付 税	19,700,000	17.4	11. 災 害 復 旧 費	387,426	0.3
12. 交 通 安 全 対 策 特 別 交 付 金	60,000	0.1	12. 公 債 費	9,282,463	8.2
13. 分 担 金 及 び 負 担 金	165,660	0.1	13. 予 備 費	258,324	0.2
14. 使 用 料 及 び 手 数 料	1,721,665	1.5			
15. 国 庫 支 出 金	23,086,105	20.4			
16. 県 支 出 金	11,370,028	10.0			
17. 財 産 収 入	515,656	0.5			
18. 寄 附 金	1,300,520	1.1			
19. 繰 入 金	3,180,508	2.8			
20. 繰 越 金	100	0.0			
21. 諸 収 入	2,836,965	2.5			
22. 市 債	7,030,000	6.2			
歳入合計	113,200,000	100.0	歳出合計	113,200,000	100.0

令和7年度市税予算(当初)

(単位:千円、%)

科目	現年課税分	滞納繰越分	合計	構成比	
市 民 税	個 人	13,088,626	55,879	13,144,505	39.1
	法 人	2,673,186	2,468	2,675,654	7.9
	計	15,761,812	58,347	15,820,159	47.0
資 産 税 定	土地・家屋、償却資産	13,570,854	26,458	13,597,312	40.4
	国有資産等所在市交付金	123,803	-	123,803	0.4
	計	13,694,657	26,458	13,721,115	40.8
車 軽 自 動 車 税	環境性能割	55,129	-	55,129	0.2
	種別割	817,680	4,092	821,772	2.4
	計	872,809	4,092	876,901	2.6
市 た ば こ 税	1,752,160	-	1,752,160	5.2	
鉦産税	1	-	1	0.0	
特別土地保有税	-	-	-	-	
入湯税	15,378	1	15,379	0.0	
都市計画税	1,494,683	2,895	1,497,578	4.4	
合 計	33,591,500	91,793	33,683,293	100.0	

5. 市税の調定状況(決算時点)

科目	年度		2年度		3年度	
	区分		調定額	対前年比	調定額	対前年比
市民税	個人	現年分	12,069,945,876	102.8	11,942,865,215	98.9
		繰越分	86,014,617	98.8	165,724,247	192.7
		計	12,155,960,493	102.8	12,108,589,462	99.6
	法人	現年分	2,651,032,400	86.7	2,936,433,500	110.8
		繰越分	18,280,853	157.4	39,292,622	214.9
		計	2,669,313,253	87.0	2,975,726,122	111.5
合計		14,825,273,746	99.5	15,084,315,584	101.7	
固定資産税	土地・家屋		10,401,351,600	101.9	10,041,202,300	96.5
	償却資産		2,218,037,500	100.3	2,112,578,000	95.2
	現年分計		12,619,389,100	101.6	12,153,780,300	96.3
	繰越分		103,706,380	99.3	287,742,451	277.5
	計		12,723,095,480	101.6	12,441,522,751	97.8
	国有資産等所在市交付金		115,064,800	100.5	114,795,700	99.8
	合計		12,838,160,280	101.6	12,556,318,451	97.8
軽自動車税	環境性能割		20,997,400	345.3	23,467,000	111.8
	種別割	現年分	721,761,400	103.2	744,267,200	103.1
		繰越分	9,306,303	104.3	8,902,127	95.7
	計		752,065,103	105.3	776,636,327	103.3
市たばこ税	現年分		1,506,562,727	97.1	1,623,949,578	107.8
	繰越分		0	-	0	-
	計		1,506,562,727	97.1	1,623,949,578	107.8
保特別有土地税地	現年分		0	-	0	-
	繰越分		0	-	0	-
	計		0	-	0	-
入湯税	現年分		9,450,750	58.1	10,981,650	116.2
	繰越分		22,650	-	0	-
	計		9,473,400	58.3	10,981,650	115.9
都市計画税	現年分		1,369,954,000	101.3	1,331,450,600	97.2
	繰越分		11,405,072	97.1	31,154,347	273.2
	計		1,381,359,072	101.2	1,362,604,947	98.6
総計	現年分		31,084,158,453	100.4	30,881,990,743	99.3
	繰越分		228,735,875	102.2	532,815,794	232.9
	計		31,312,894,328	100.4	31,414,806,537	100.3

(単位:円、%)

4年度		5年度		6年度	
調定額	対前年比	調定額	対前年比	調定額	対前年比
12,057,179,190	101.0	12,404,733,910	102.9	11,740,937,254	94.6
103,303,749	62.3	120,910,853	117.0	140,563,201	116.3
12,160,482,939	100.4	12,525,644,763	103.0	11,881,500,455	94.9
2,832,317,700	96.5	2,357,526,260	83.2	2,824,885,840	119.8
19,036,659	48.4	17,864,364	93.8	18,951,577	106.1
2,851,354,359	95.8	2,375,390,624	83.3	2,843,837,417	119.7
15,011,837,298	99.5	14,901,035,387	99.3	14,725,337,872	98.8
10,546,152,500	105.0	10,830,515,300	102.7	11,034,306,100	101.9
2,195,426,700	103.9	2,235,741,500	101.8	2,259,196,100	101.0
12,741,579,200	104.8	13,066,256,800	102.5	13,293,502,200	101.7
177,180,308	61.6	163,044,322	92.0	131,540,629	80.7
12,918,759,508	103.8	13,229,301,122	102.4	13,425,042,829	101.5
112,306,100	97.8	121,248,900	108.0	122,517,300	101.0
13,031,065,608	103.8	13,350,550,022	102.5	13,547,560,129	101.5
35,665,900	152.0	33,788,100	94.7	49,562,600	146.7
772,767,900	103.8	792,587,000	102.6	809,928,400	102.2
10,171,074	114.3	10,627,924	104.5	12,357,993	116.3
818,604,874	105.4	837,003,024	102.2	871,848,993	104.2
1,717,994,771	105.8	1,734,570,234	101.0	1,715,862,764	98.9
0	-	0	-	0	-
1,717,994,771	105.8	1,734,570,234	101.0	1,715,862,764	98.9
0	-	0	-	0	-
0	-	0	-	0	-
0	-	0	-	0	-
13,841,400	126.0	14,316,900	103.4	15,699,150	109.7
0	-	0	-	0	-
13,841,400	126.0	14,316,900	103.4	15,699,150	109.7
1,389,967,900	104.4	1,425,383,300	102.5	1,459,601,100	102.4
19,173,894	61.5	17,603,828	91.8	14,297,434	81.2
1,409,141,794	103.4	1,442,987,128	102.4	1,473,898,534	102.1
31,673,620,061	102.6	31,950,411,404	100.9	32,032,496,608	100.3
328,865,684	61.7	330,051,291	100.4	317,710,834	96.3
32,002,485,745	101.9	32,280,462,695	100.9	32,350,207,442	100.2

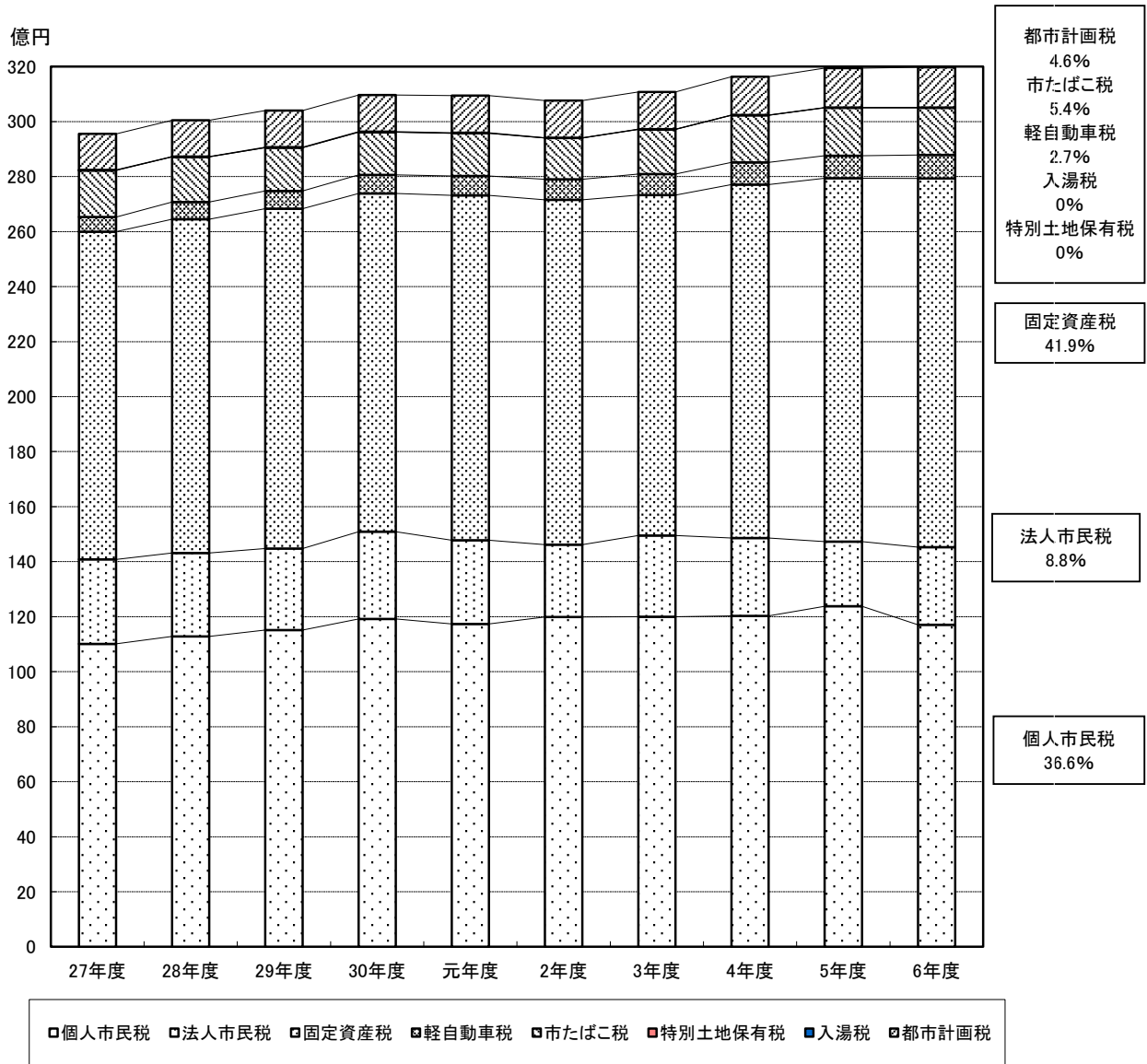
6. 市税の決算状況(決算時点)

科目	年度		2年度			3年度		
	区分		収入額	収入率	対前年比	収入額	収入率	対前年比
市民税	個人	現年分	11,942,970,004	98.9	102.2	11,890,123,909	99.6	99.6
		繰越分	42,424,169	49.3	94.7	108,896,237	65.7	256.7
		計	11,985,394,173	98.6	102.1	11,999,020,146	99.1	100.1
	法人	現年分	2,625,569,611	99.0	86.2	2,932,325,397	99.9	111.7
		繰越分	3,401,921	18.6	135.0	24,026,050	61.1	706.2
		計	2,628,971,532	98.5	86.2	2,956,351,447	99.3	112.5
	合計		14,614,365,705	98.6	98.8	14,955,371,593	99.1	102.3
固定資産税	土地・家屋		10,229,918,980	98.4	100.4	9,998,272,770	99.6	97.7
	償却資産		2,181,480,320	98.4	98.9	2,103,546,020	99.6	96.4
	現年分計		12,411,399,300	98.4	100.1	12,101,818,790	99.6	97.5
	繰越分		18,445,990	17.8	82.9	157,843,827	54.9	855.7
	計		12,429,845,290	97.7	100.1	12,259,662,617	98.5	98.6
	国有資産等所在市交付金		115,064,800	100.0	100.5	114,795,700	100.0	99.8
	合計		12,544,910,090	97.7	100.1	12,374,458,317	98.6	98.6
軽自動車税	環境性能割		20,997,400	100.0	345.3	23,467,000	100.0	111.8
	種別割	現年分	718,000,581	99.5	103.3	739,324,393	99.3	103.0
		繰越分	3,700,767	39.8	96.3	2,738,403	30.8	74.0
	計		742,698,748	98.8	105.4	765,529,796	98.6	103.1
市たばこ税	現年分		1,506,562,727	100.0	97.1	1,623,949,578	100.0	107.8
	繰越分		0	-	-	0	-	-
	計		1,506,562,727	100.0	97.1	1,623,949,578	100.0	107.8
保特別有土地税	現年分		0	-	-	0	-	-
	繰越分		0	-	-	0	-	-
	計		0	-	-	0	-	-
入湯税	現年分		9,450,750	100.0	58.2	10,981,650	100.0	116.2
	繰越分		22,650	100.0	-	0	0.0	-
	計		9,473,400	100.0	58.3	10,981,650	100.0	115.9
都市計画税	現年分		1,347,374,752	98.4	99.8	1,325,758,206	99.6	98.4
	繰越分		2,069,750	18.1	77.7	17,182,226	55.2	830.2
	計		1,349,444,502	97.7	99.8	1,342,940,432	98.6	99.5
総計	現年分		30,697,389,925	98.8	99.4	30,762,544,623	99.6	100.2
	繰越分		70,065,247	30.6	92.1	310,686,743	58.3	443.4
	計		30,767,455,172	98.3	99.4	31,073,231,366	98.9	101.0

(単位:円、%)

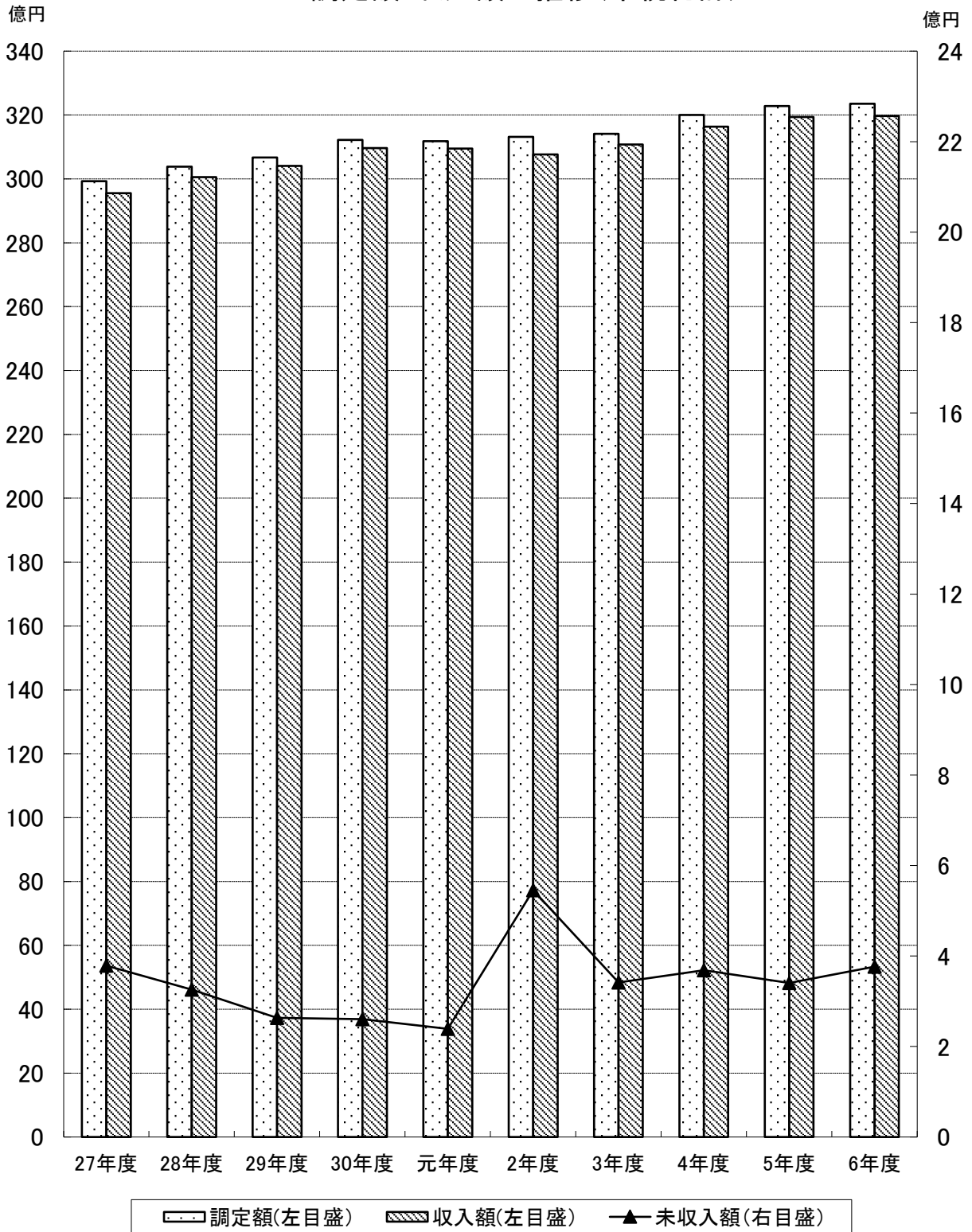
4年度			5年度			6年度		
収入額	収入率	対前年比	収入額	収入率	対前年比	収入額	収入率	対前年比
11,987,730,511	99.4	100.8	12,330,839,503	99.4	102.9	11,660,149,209	99.3	94.6
42,274,328	40.9	38.8	46,030,604	38.1	108.9	45,559,473	32.4	99.0
12,030,004,839	98.9	100.3	12,376,870,107	98.8	102.9	11,705,708,682	98.5	94.6
2,828,477,000	99.9	96.5	2,351,519,201	99.7	83.1	2,819,701,700	99.8	119.9
2,560,982	13.5	10.7	2,155,146	12.1	84.2	7,219,412	38.1	335.0
2,831,037,982	99.3	95.8	2,353,674,347	99.1	83.1	2,826,921,112	99.4	120.1
14,861,042,821	99.0	99.4	14,730,544,454	98.9	99.1	14,532,629,794	98.7	98.7
10,513,579,040	99.7	105.2	10,793,960,520	99.7	102.7	10,992,904,900	99.6	101.8
2,188,645,790	99.7	104.0	2,228,195,500	99.7	101.8	2,250,719,490	99.6	101.0
12,702,224,830	99.7	105.0	13,022,156,020	99.7	102.5	13,243,624,390	99.6	101.7
30,463,095	17.2	19.3	66,146,341	40.6	217.1	30,470,834	23.2	46.1
12,732,687,925	98.6	103.9	13,088,302,361	98.9	102.8	13,274,095,224	98.9	101.4
112,306,100	100.0	97.8	121,248,900	100.0	108.0	122,517,300	100.0	101.0
12,844,994,025	98.6	103.8	13,209,551,261	98.9	102.8	13,396,612,524	98.9	101.4
35,665,900	100.0	152.0	33,788,100	100.0	94.7	49,562,600	100.0	146.7
768,094,612	99.4	103.9	786,671,892	99.3	102.4	802,538,274	99.1	102.0
3,488,768	34.3	127.4	2,949,165	27.7	84.5	3,323,411	26.9	112.7
807,249,280	98.6	105.4	823,409,157	98.4	102.0	855,424,285	98.1	103.9
1,717,994,771	100.0	105.8	1,734,570,234	100.0	101.0	1,715,862,764	100.0	98.9
0	-	-	0	-	-	0	-	-
1,717,994,771	100.0	105.8	1,734,570,234	100.0	101.0	1,715,862,764	100.0	98.9
0	-	-	0	-	-	0	-	-
0	-	-	0	-	-	0	-	-
0	-	-	0	-	-	0	-	-
13,841,400	100.0	126.0	14,316,900	100.0	103.4	15,699,150	100.0	109.7
0	0.0	-	0	0.0	-	0	0.0	-
13,841,400	100.0	126.0	14,316,900	100.0	103.4	15,699,150	100.0	109.7
1,385,674,764	99.7	104.5	1,420,572,404	99.7	102.5	1,454,124,609	99.6	102.4
3,324,582	17.3	19.3	7,223,627	41.0	217.3	3,286,666	23.0	45.5
1,388,999,346	98.6	103.4	1,427,796,031	98.9	102.8	1,457,411,275	98.9	102.1
31,552,009,888	99.6	102.6	31,815,683,154	99.6	100.8	31,883,779,996	99.5	100.2
82,111,755	25.0	26.4	124,504,883	37.7	151.6	89,859,796	28.3	72.2
31,634,121,643	98.8	101.8	31,940,188,037	98.9	101.0	31,973,639,792	98.8	100.1

市 税 決 算 の 推 移



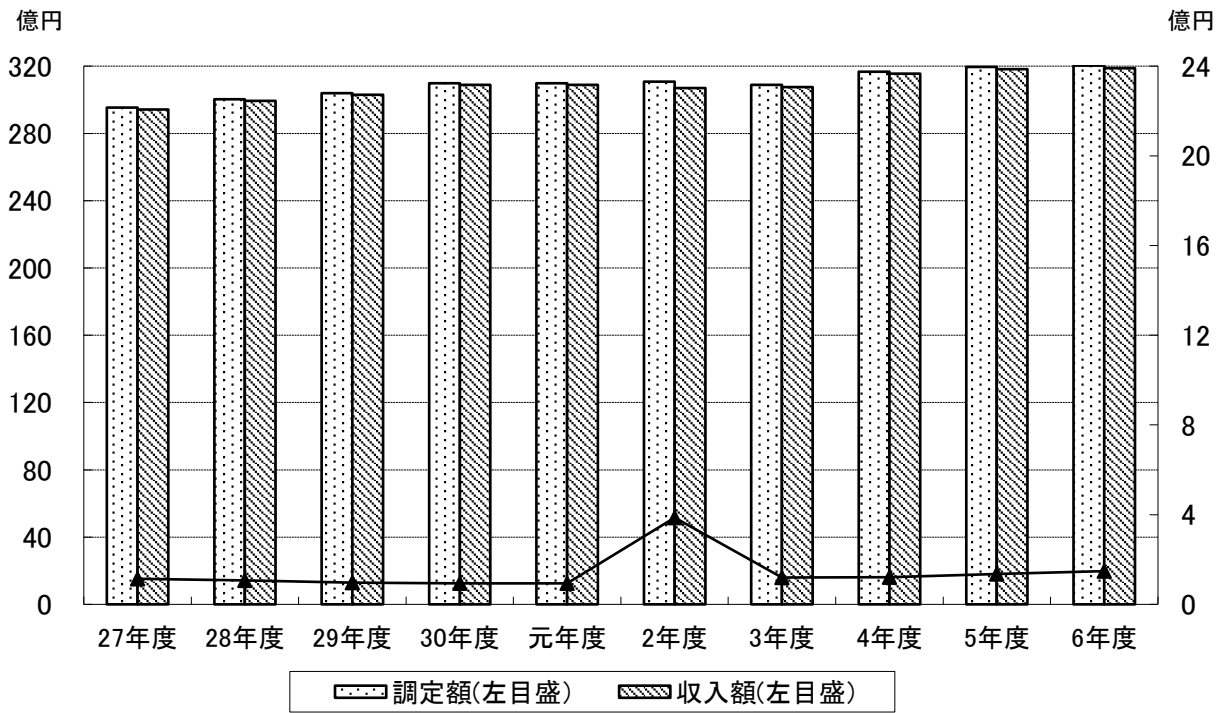
※決算額による

調定額・収入額の推移(市税総計)



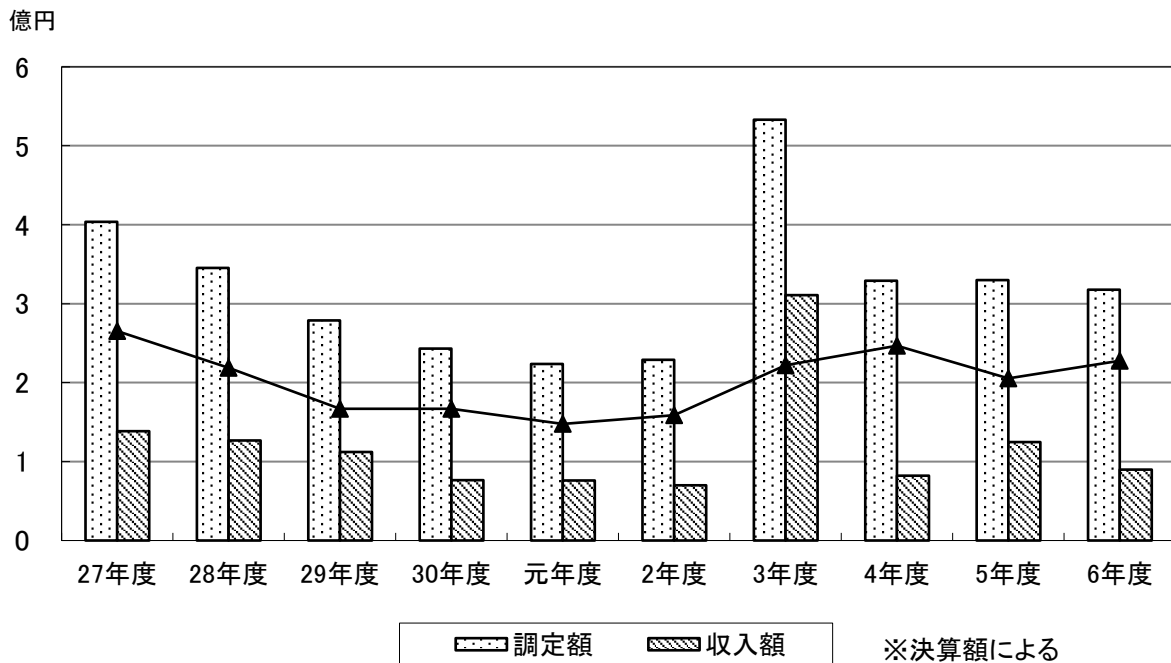
※決算額による

調定額・収入額の推移(現年課税分)



※決算額による

調定額・収入額の推移(滞納繰越分)

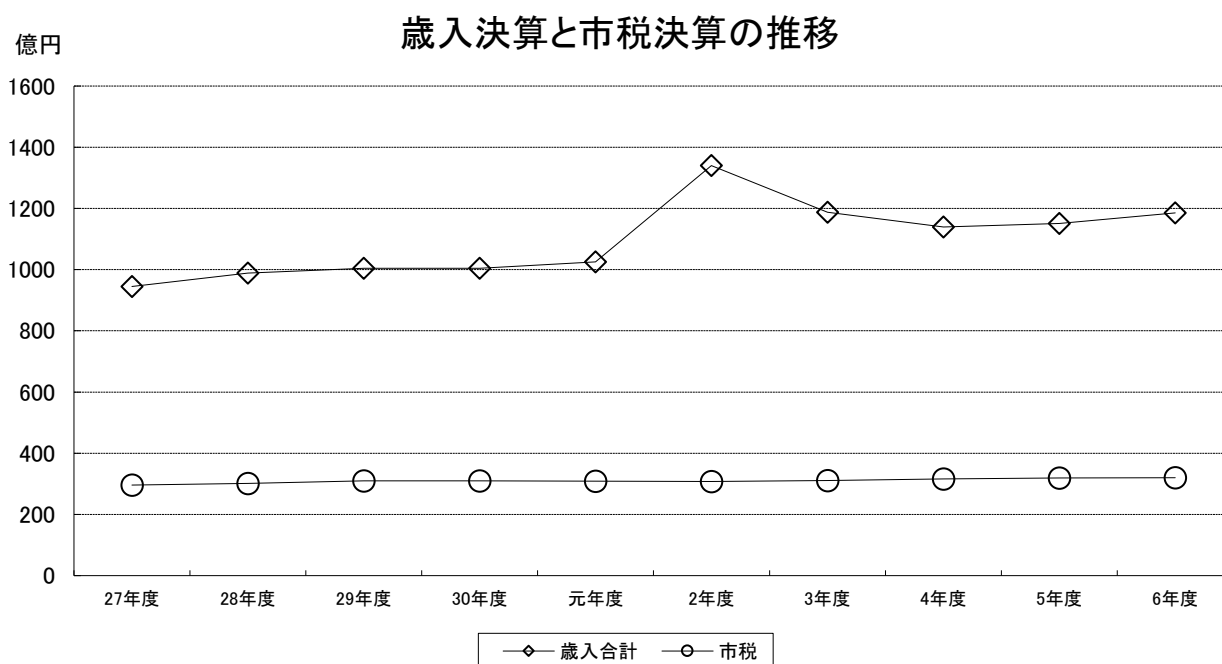


※決算額による

7. 歳入に占める市税の割合(決算による)

(単位:千円)

区分 \ 年度	2年度	3年度	4年度	5年度	6年度
一般会計	133,968,677	118,726,316	113,882,767	115,055,223	118,510,118
市税	30,767,455	31,073,231	31,634,122	31,940,188	31,973,640
割合(%)	23.0	26.2	27.8	27.8	27.0



8. 市民の市税負担

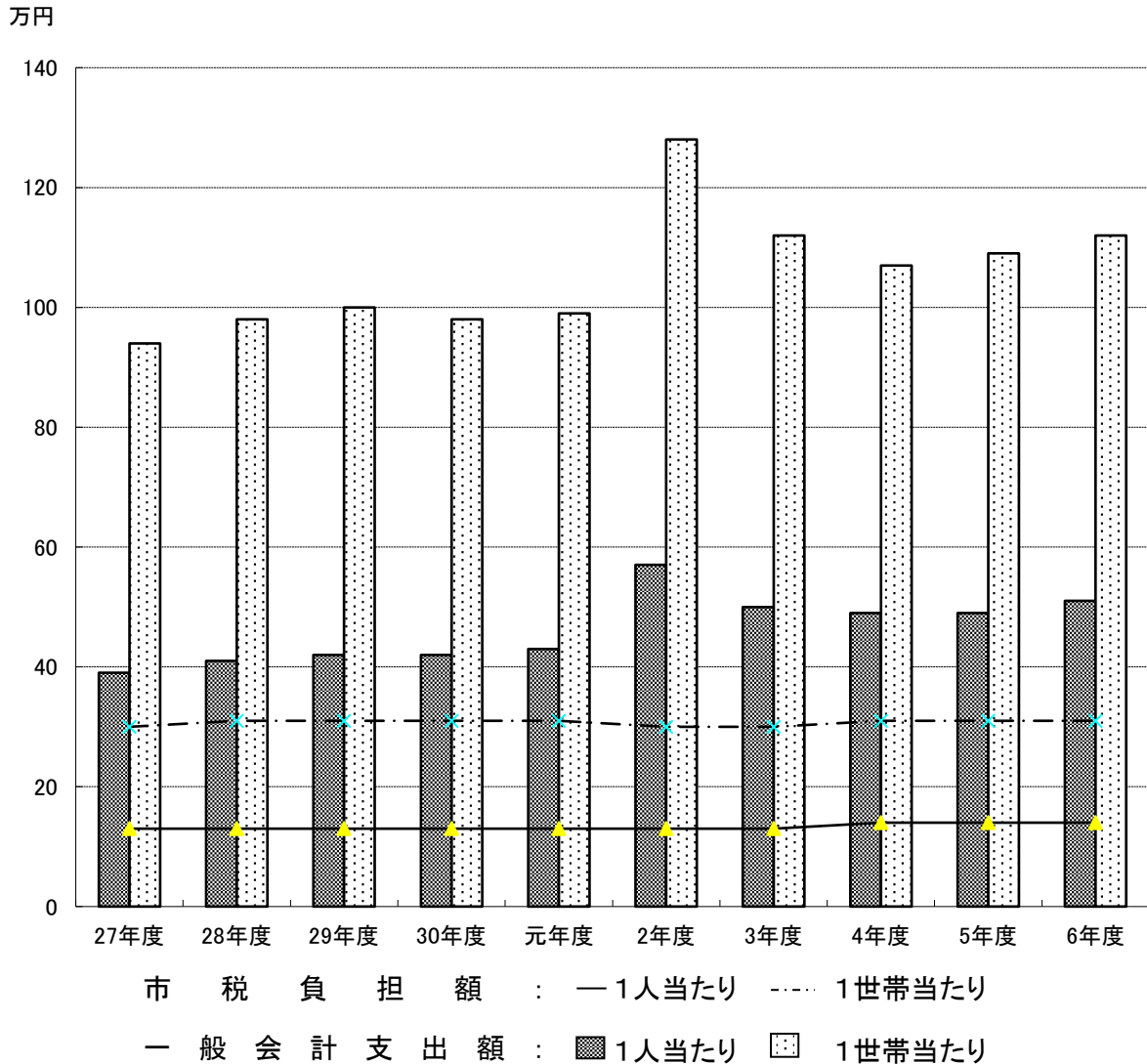
区分 \ 年度	2年度	3年度	4年度	5年度	6年度
調定額(千円)	31,084,158	30,881,991	31,673,620	31,950,411	32,032,497
1人当たり負担額(円)	134,044	133,706	138,052	139,794	141,071
1世帯当たり負担額(円)	307,362	302,596	309,382	309,345	308,106

※1. 調定額は、現年課税分のみ

2. 各年度末現在の住民基本台帳の人口・世帯数により計算

市民1人・1世帯当り市税負担額と一般会計支出額

—市税総額(現年分調定額)及び一般会計歳出額の決算による—



(市民一人当たり一般会計支出額)

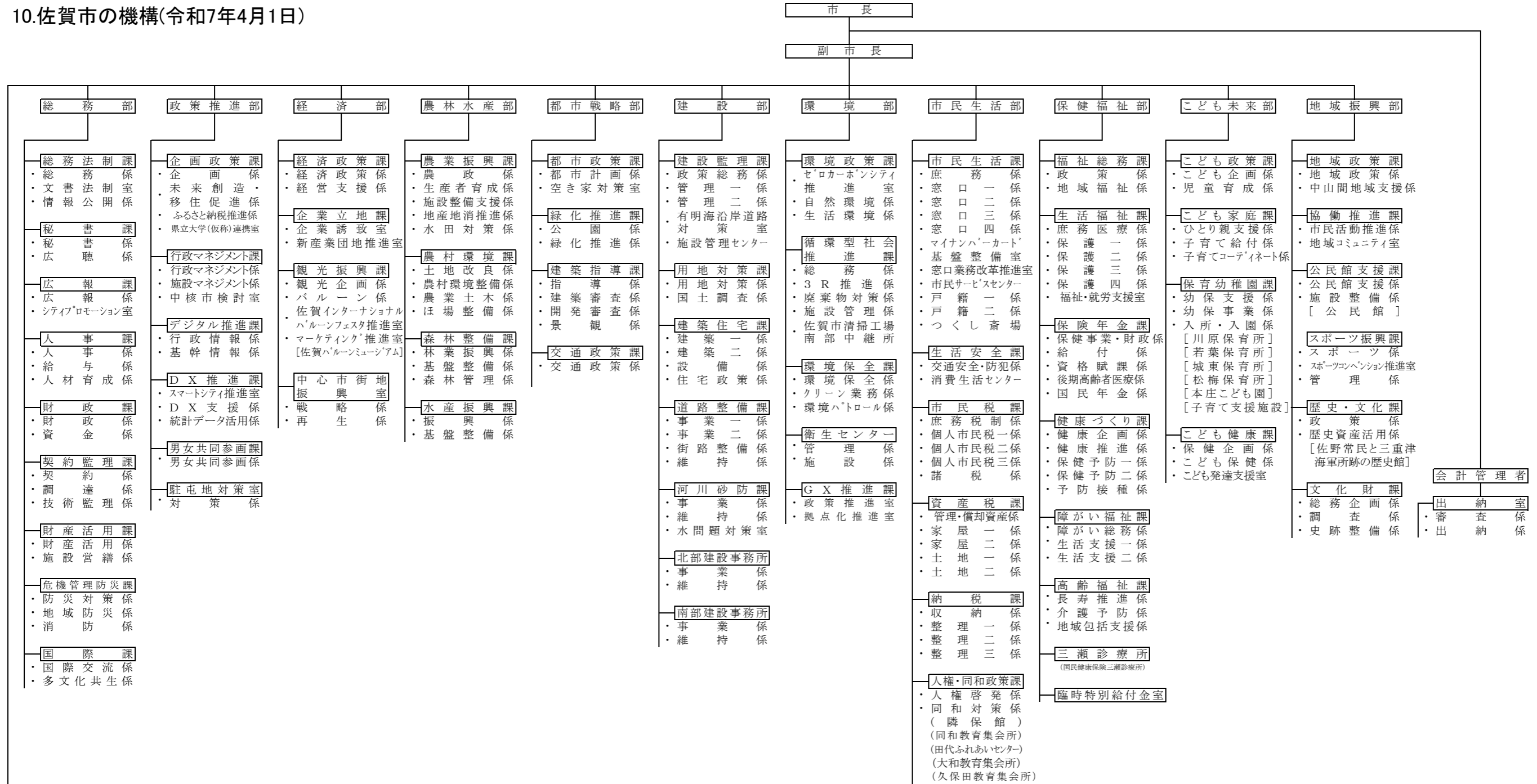
区分 \ 年度	2年度	3年度	4年度	5年度	6年度
支出額(千円)	130,950,713	114,767,430	110,932,344	113,055,484	116,749,722
1人当たり負担額(円)	564,696	496,893	483,506	494,658	514,166
1世帯当たり負担額(円)	1,294,849	1,124,542	1,083,567	1,094,608	1,122,961

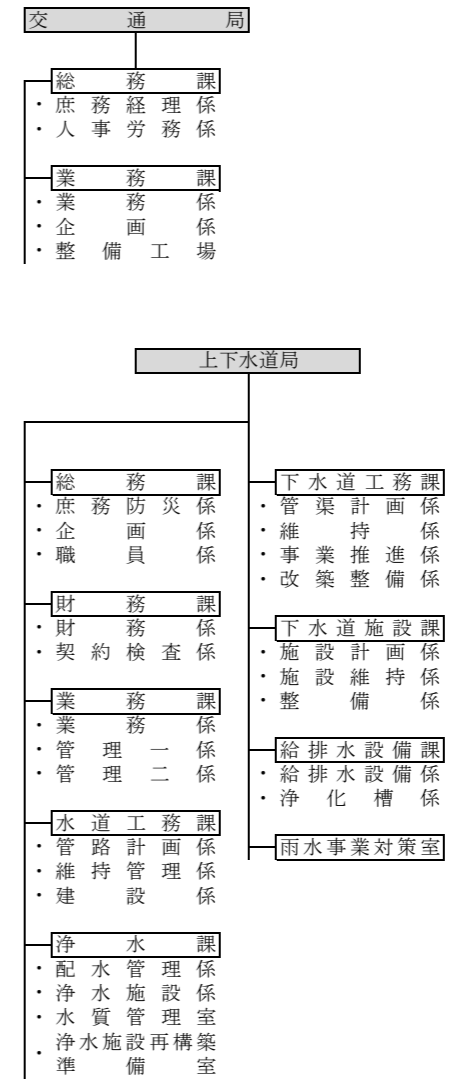
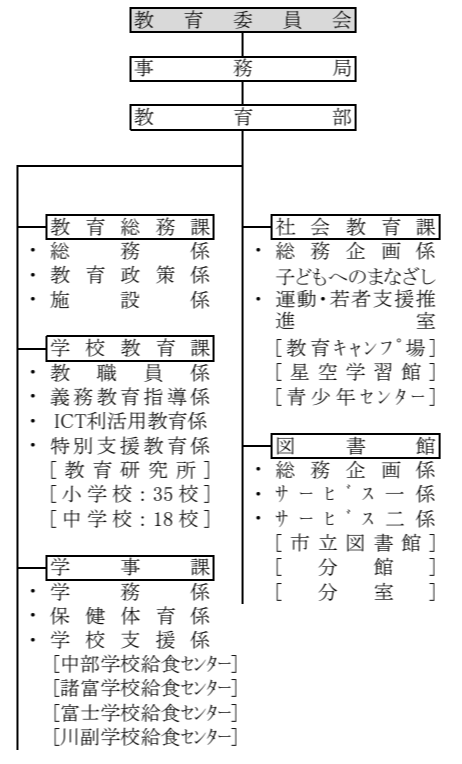
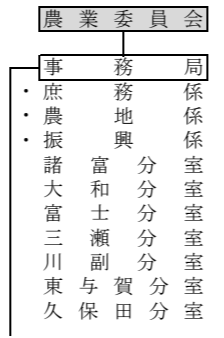
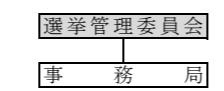
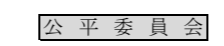
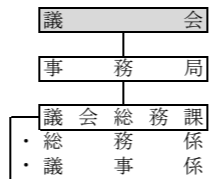
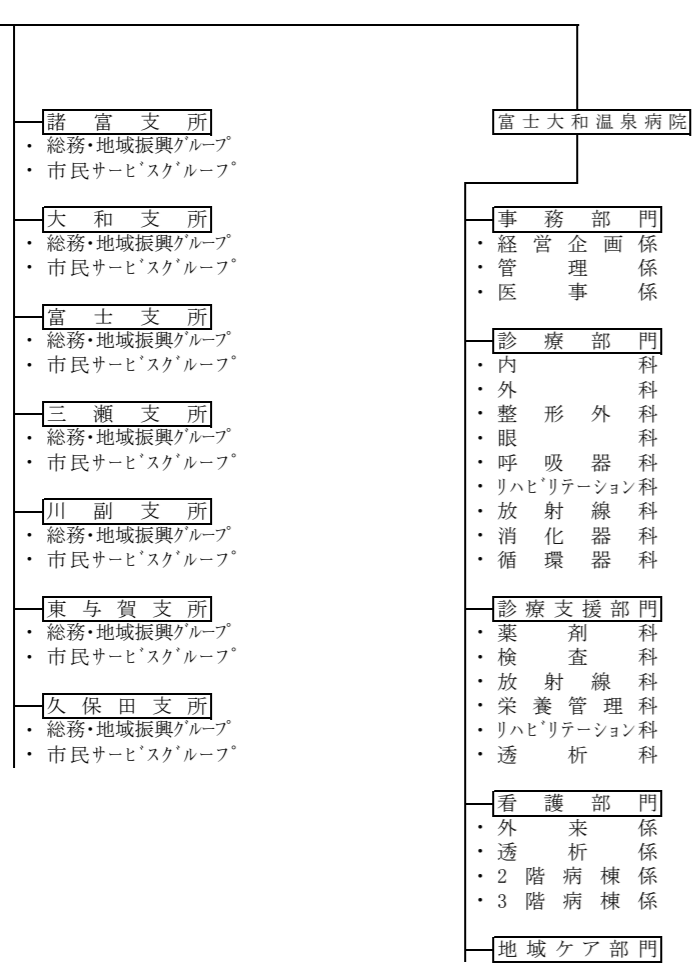
9. 徴税費に関する調べ

(単位:千円)

区分		年度	2年度	3年度	4年度	5年度	6年度	
税 収 入 額	市 税 (A)		30,767,455	31,073,231	31,634,122	31,940,188	31,973,640	
	個人 の 県 民 税		7,951,016	7,959,290	7,980,091	8,210,847	7,743,867	
	合 計 (B)		38,718,471	39,032,521	39,614,213	40,151,035	39,717,507	
徴 税 費	人 件 費	基 本 給	371,039	367,653	364,783	351,706	377,675	
		諸 手 当	超 過 勤 務 手 当	37,301	31,436	32,530	35,952	24,292
			税 務 手 当	32	19	101	85	65
			そ の 他 の 手 当	173,316	168,189	165,864	162,070	180,246
		小 計	210,649	199,644	198,495	198,107	204,603	
		報 酬	16,197	16,346	16,864	20,414	22,889	
		そ の 他	127,893	122,635	117,820	117,032	123,392	
	計	725,778	706,278	697,962	687,259	728,559		
	物 件 費	旅 費	159	503	987	1,560	1,741	
		そ の 他	288,895	144,192	165,875	261,187	148,530	
		計	289,054	144,695	166,862	262,747	150,271	
	そ の 他	8,319	55,007	75,707	54,099	51,002		
	合 計 (C)	1,023,151	905,980	940,531	1,004,105	929,832		
県 民 税 徴 収 取 扱 費 (収 入)	納税通知書の数を基準にした金額							
	徴収額を基準にした金額							
	納税義務者数を基準にした金額	345,296	344,753	346,168	349,076	353,424		
	報奨金の額に相当する金額	0	0	0	0	0		
合 計 (D)	345,296	344,753	346,168	349,076	353,424			
純 徴 税 費 (C) - (D) (E)	677,855	561,227	594,363	655,029	576,408			
税 収 入 額 に 対 す る 徴 税 費 の 割 合	(C) ÷ (B) %	2.6	2.3	2.4	2.5	2.3		
	(E) ÷ (A) %	2.2	1.8	1.9	2.1	1.8		
徴 税 職 員 数	吏 員 (人)	99	97	99	96	104		
	そ の 他 (人)	0	0	0	0	0		
	会計年度任用職員 (人)	9	10	10	13	13		
	計 (人)	108	107	109	109	117		

10.佐賀市の機構(令和7年4月1日)





11. 事務分掌

令和7年4月1日現在

本 庁	市民税課	<ol style="list-style-type: none"> 1. 税務事務の総括調整に関すること。 2. 個人の市民税及び軽自動車税の賦課に関すること。 3. 法人等の市民税、市たばこ税及び入湯税の申告納付並びに賦課に関すること。 4. 市税(国民保険税を除く。以下同じ。)の過誤納金の還付及び充当に関すること。 5. 市税に係る諸証明に関すること。 6. 固定資産評価審査委員会に関すること。
	資産税課	<ol style="list-style-type: none"> 1. 土地、家屋及び償却資産の評価に関すること。 2. 固定資産税及び都市計画税の賦課に関すること。 3. 特別土地保有税の申告納付及び賦課に関すること。
	納税課	<ol style="list-style-type: none"> 1. 市税等の徴収及び収納整理に関すること。 2. 市税等の督促及び滞納処分に関すること。
各支所		<ol style="list-style-type: none"> 1. 市税に係る諸証明に関すること。 2. 市税の収納に関すること。

12. 職員数

令和7年4月1日現在

	課	係	担当	課長	参事	副課長	主幹	係長	主査	主任	主事	再任用	計	
本 庁	市民税課	庶務税制係	庶務・税制	1	0	3		(兼務)	1	2	0	0	5	
		個人市民税一係	個人				(兼務)	1	2	4	0	8		
		個人市民税二係	個人				1	4	1	2	0	8		
		個人市民税三係	個人				(兼務)	0	4	3	0	8		
		諸税係	法人・軽自動車 税証明・入湯				1	(兼務)	0	1	4	0	6	
		計					1	0	3	1	1	6	10	13
	資産税課	管理・ 償却資産係	交付金・庶務	1	1	(兼務)	1	(兼務)	0	1	0	0	0	4
			電算・保有税				0	0	1	0	1	0	2	
			償却資産				1	0	1	0	1	0	3	
		家屋一係	家屋				0	1	2	2	3	0	8	
		家屋二係					1	1	1	2	2	0	7	
		土地一係	土地				0	1	4	0	3	0	8	
		土地二係					0	1	2	1	2	1	7	
		計					1	1	0	3	4	11	6	12
	納税課	収納係	1	0	1	0	(兼務)	2	2	2	0	0	8	
		整理一係				0	1	3	1	3	0	8		
		整理二係				0	1	4	0	1	0	6		
		整理三係				0	1	1	2	3	0	7		
		計				1	0	1	0	3	10	5	9	0
	本庁合計				3	1	4	4	8	27	21	34	1	103

※支所職員は他業務との兼務のため上表には含まず。

II 市民税

1. 個人

(1) 所得別課税状況(各年度7月1日現在)

(単位:千円、人)

区分		年度	7年度				
		所得別	給与	営業等	農業	その他	分離課税
所得割	総所得金額等	300,264,309	22,922,013	4,414,970	28,616,853	17,173,099	373,391,244
	所得控除額	112,050,486	6,199,703	1,576,619	13,563,038	2,128,708	135,518,554
	課税標準額	188,213,823	16,722,310	2,838,351	15,053,815	15,044,391	237,872,690
	算出税額	11,289,113	1,003,164	170,258	902,691	639,464	14,004,690
	税額控除額	776,229	54,089	2,824	25,849	56,455	915,446
	税額調整額	1,026	89	1	43	0	1,159
	調整控除額	166,564	8,243	2,468	32,172	2,258	211,705
	所得割額	10,339,403	940,512	164,955	841,683	549,430	12,835,983
課税標準額段階別納税義務者	10万円以下	2,740	198	29	1,133	252	4,352
	10万円超 ～100万円以下	24,973	1,356	254	8,547	287	35,417
	100万円超 ～200万円以下	27,677	836	249	2,457	259	31,478
	200万円超 ～300万円以下	16,024	522	176	699	189	17,610
	300万円超 ～400万円以下	8,636	308	107	265	147	9,463
	400万円超 ～550万円以下	4,491	254	86	207	93	5,131
	550万円超 ～700万円以下	1,341	160	60	120	54	1,735
	700万円超 ～1,000万円以下	1,053	175	58	103	74	1,463
	1,000万円超	1,454	454	19	138	140	2,205
	計	88,389	4,263	1,038	13,669	1,495	108,854

(単位:千円、人)

区分	年度 所得別	6 年 度					
		給与	営業等	農業	その他	分離課税	合計
所得割	総所得金額等	285,378,739	20,958,001	3,120,145	25,238,689	15,008,967	349,704,541
	所得控除額	106,002,927	5,611,756	1,206,036	10,867,753	1,751,926	125,440,398
	課税標準額	179,375,812	15,346,245	1,914,109	14,370,936	13,257,041	224,264,143
	算出税額	10,759,031	920,611	114,812	861,825	549,096	13,205,375
	税額控除額	730,577	48,711	2,182	24,797	39,302	845,569
	税額調整額	264	5	0	2	0	271
	調整控除額	155,775	7,420	1,926	25,324	1,728	192,173
	所得割額	9,083,694	829,025	102,824	721,819	478,994	11,216,356
課税標準額段階別納税義務者	10万円以下	1	0	0	3	236	240
	10万円超 ～100万円以下	24,773	1,184	221	7,159	207	33,544
	100万円超 ～200万円以下	27,679	859	226	2,277	193	31,234
	200万円超 ～300万円以下	14,782	535	150	631	175	16,273
	300万円超 ～400万円以下	8,185	294	73	252	108	8,912
	400万円超 ～550万円以下	4,112	253	66	226	82	4,739
	550万円超 ～700万円以下	1,200	148	30	108	42	1,528
	700万円超 ～1,000万円以下	969	212	33	108	55	1,377
	1,000万円超	1,395	380	6	130	133	2,044
	計	83,096	3,865	805	10,894	1,231	99,891

(単位:千円、人)

区分	年度 所得別	5 年 度					
		給与	営業等	農業	その他	分離課税	合計
所得割	総所得金額等	285,216,566	18,326,981	3,184,522	26,908,734	15,859,023	349,495,826
	所得控除額	109,093,277	5,827,505	1,287,983	12,787,643	1,423,061	130,419,469
	課税標準額	176,123,289	12,499,476	1,896,539	14,121,091	14,624,137	219,264,532
	算出税額	10,563,761	749,794	113,756	846,756	567,799	12,841,866
	税額控除額	710,236	47,263	1,613	23,267	31,893	814,272
	税額調整額	1,349	149	0	71	0	1,569
	調整控除額	167,992	8,359	2,075	30,596	1,480	210,502
	所得割額	9,682,270	693,747	110,063	791,066	524,958	11,802,104
課税標準額段階別納税義務者	10万円以下	2,751	220	39	1,107	241	4,358
	10万円超 ～100万円以下	27,284	1,402	275	8,026	218	37,205
	100万円超 ～200万円以下	27,706	896	200	2,269	138	31,209
	200万円超 ～300万円以下	14,111	471	134	591	138	15,445
	300万円超 ～400万円以下	7,820	298	81	238	77	8,514
	400万円超 ～550万円以下	3,910	255	60	239	63	4,527
	550万円超 ～700万円以下	1,179	167	27	82	31	1,486
	700万円超 ～1,000万円以下	951	163	24	111	38	1,287
	1,000万円超	1,403	240	15	119	101	1,878
	計	87,115	4,112	855	12,782	1,045	105,909

(単位:千円、人)

区分		年度	4 年 度				
		所得別	給与	営業等	農業	その他	分離課税
所得割	総所得金額等	278,007,958	19,322,208	2,912,047	27,265,293	11,566,615	339,074,121
	所得控除額	107,174,184	6,106,460	1,254,019	13,043,159	1,443,017	129,020,839
	課税標準額	170,833,774	13,215,748	1,658,028	14,222,134	10,198,095	210,127,779
	算出税額	10,246,422	792,763	99,446	852,806	431,258	12,422,695
	税額控除額	628,165	43,361	1,455	23,453	27,644	724,078
	税額調整額	1,322	48	4	62	0	1,436
	調整控除額	166,658	8,885	2,132	31,166	1,454	210,295
	所得割額	9,447,675	740,257	95,848	795,562	388,507	11,467,849
課税標準額段階別納税義務者	10万円以下	2,789	224	32	1,105	259	4,409
	10万円超 ～100万円以下	27,718	1,531	280	8,088	190	37,807
	100万円超 ～200万円以下	27,252	888	212	2,293	157	30,802
	200万円超 ～300万円以下	13,535	541	146	615	108	14,945
	300万円超 ～400万円以下	7,710	300	60	229	70	8,369
	400万円超 ～550万円以下	3,729	289	47	240	59	4,364
	550万円超 ～700万円以下	1,095	150	39	102	26	1,412
	700万円超 ～1,000万円以下	937	194	11	112	42	1,296
	1,000万円超	1,326	240	6	118	121	1,811
	計	86,091	4,357	833	12,902	1,032	105,215

(単位:千円、人)

区分	年度 所得別	3 年 度					
		給与	営業等	農業	その他	分離課税	合計
所得割	総所得金額等	272,937,913	20,285,561	2,967,431	26,482,607	5,277,191	327,950,703
	所得控除額	106,238,278	6,497,758	1,326,831	12,977,745	1,463,532	128,504,144
	課税標準額	166,699,635	13,787,803	1,640,600	13,504,862	11,103,155	206,736,055
	算出税額	9,998,494	827,077	98,400	809,843	455,071	12,188,885
	税額控除額	525,077	33,220	1,522	15,947	23,411	599,177
	税額調整額	1,701	109	36	53	0	1,899
	調整控除額	166,774	9,622	2,355	31,130	1,558	211,439
	所得割額	9,301,686	783,498	94,485	759,546	418,279	11,357,494
課税標準額段階別納税義務者	10万円以下	2,958	287	41	1,121	235	4,642
	10万円超 ～100万円以下	28,307	1,595	323	7,970	227	38,422
	100万円超 ～200万円以下	26,940	975	224	2,374	141	30,654
	200万円超 ～300万円以下	12,839	522	117	542	105	14,125
	300万円超 ～400万円以下	7,477	336	74	259	85	8,231
	400万円超 ～550万円以下	3,660	303	62	183	69	4,277
	550万円超 ～700万円以下	1,035	186	21	105	31	1,378
	700万円超 ～1,000万円以下	965	219	16	97	45	1,342
	1,000万円超	1,280	246	4	107	105	1,742
	計	85,461	4,669	882	12,758	1,043	104,813

(2) 納税義務者数の推移

区 分		年 度		3年度		4年度	
		人 員	対前年比	人 員	対前年比		
普通徴収	均等割のみの者	5,787	81.0	5,688	98.3		
	所得割のみの者	0	-	0	-		
	均等割・所得割の者	33,006	84.6	32,255	97.7		
	計	38,793	84.0	37,943	97.8		
特別徴収	均等割のみの者	3,232	160.2	3,137	97.1		
	所得割のみの者	0	-	0	-		
	均等割・所得割の者	71,807	110.1	72,960	101.6		
	計	75,039	111.6	76,097	101.4		
計	均等割のみの者	9,019	98.4	8,825	97.8		
	所得割のみの者	0	-	0	-		
	均等割・所得割の者	104,813	100.5	105,215	100.4		
	計	113,832	100.4	114,040	100.2		

(3) 調定額の推移

区 分		年 度		3年度		4年度	
		調定額	対前年比	調定額	対前年比		
普通徴収	均等割	135,306	82.3	132,364	97.8		
	所得割	2,987,003	80.0	2,920,258	97.8		
	計	3,122,309	80.1	3,052,622	97.8		
特別徴収	均等割	262,034	111.6	265,758	101.4		
	所得割	8,370,535	107.4	8,547,630	102.1		
	計	8,632,569	107.5	8,813,388	102.1		
計	均等割	397,340	99.5	398,122	100.2		
	所得割	11,357,538	98.6	11,467,888	101.0		
	計	11,754,878	98.6	11,866,010	100.9		

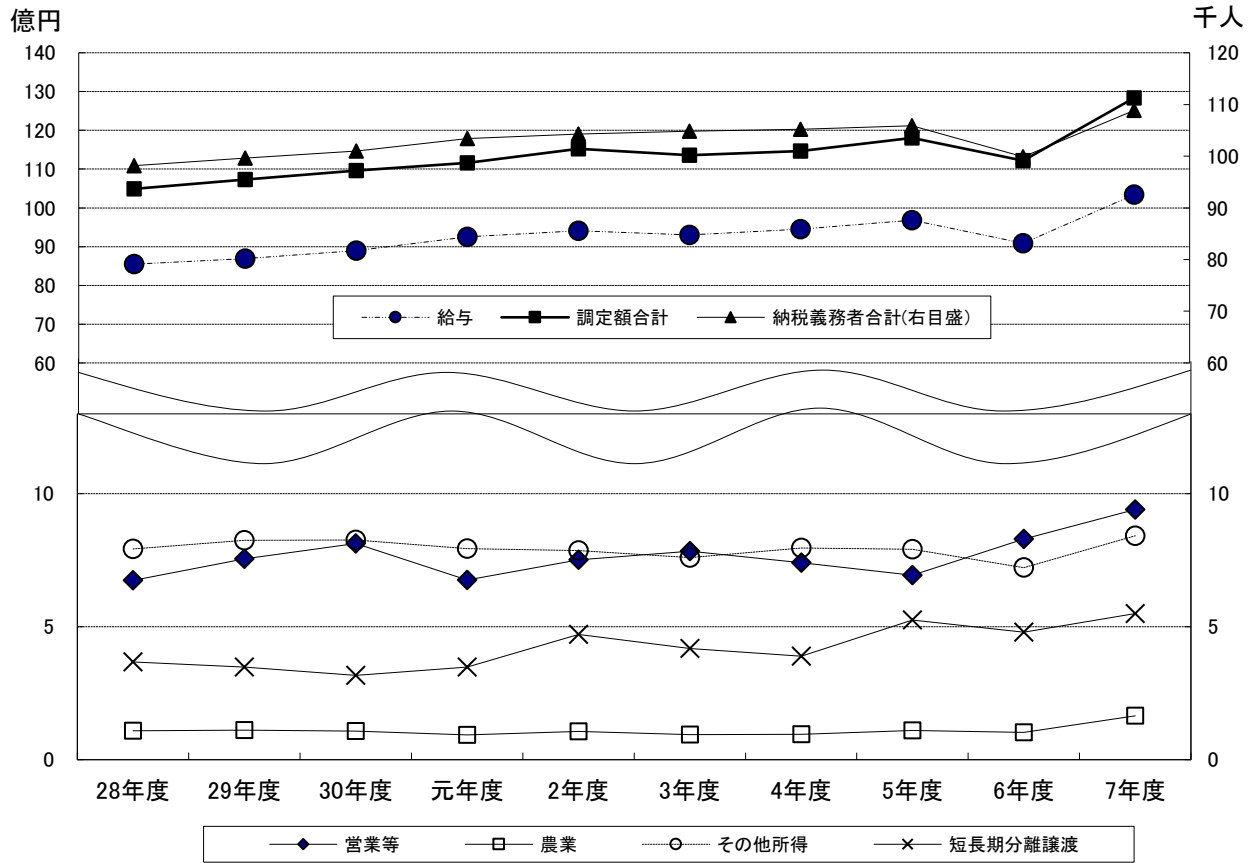
各年度7月1日現在(単位:人、%)

5年度		6年度		7年度	
人 員	対前年比	人 員	対前年比	人 員	対前年比
5,718	100.5	9,831	171.9	5,757	58.6
0	-	0	-	0	-
32,587	101.0	29,201	89.6	33,817	115.8
38,305	101.0	39,032	101.9	39,574	101.4
3,159	100.7	6,493	205.5	2,993	46.1
0	-	0	-	0	-
73,322	100.5	70,690	96.4	75,037	106.1
76,481	100.5	77,183	100.9	78,030	101.1
8,877	100.6	16,324	183.9	8,750	53.6
0	-	0	-	0	-
105,909	100.7	99,891	94.3	108,854	109.0
114,786	100.7	116,215	101.2	117,604	101.2

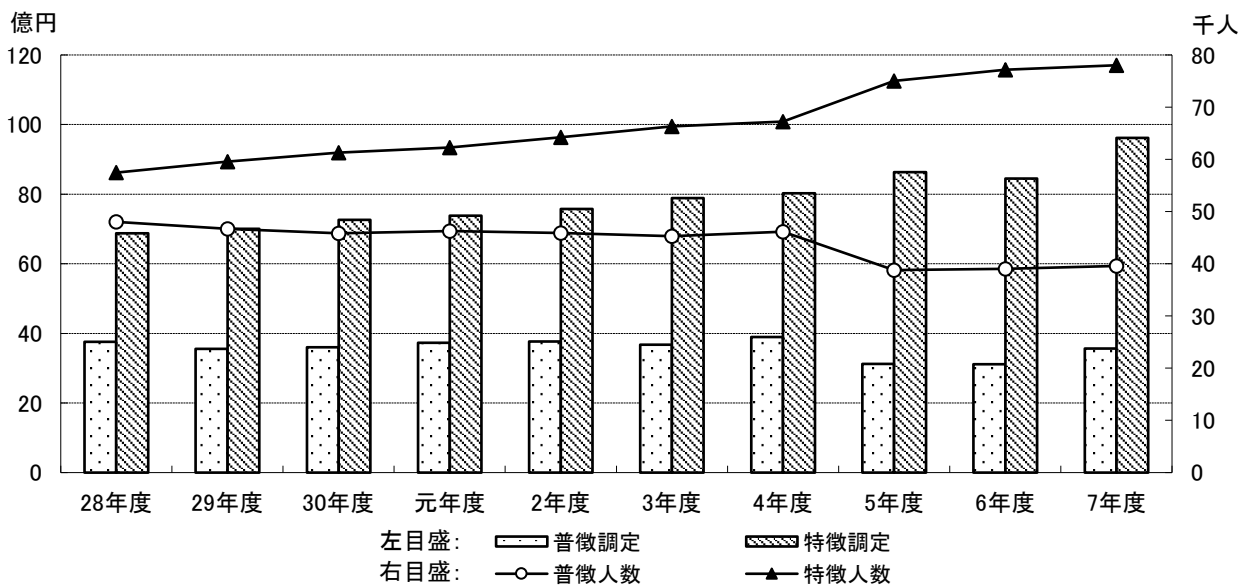
各年度7月1日現在(単位:人、%)

5年度		6年度		7年度	
調定額	対前年比	調定額	対前年比	調定額	対前年比
133,625	101.0	116,713	87.3	118,208	101.4
3,104,959	106.3	3,000,199	96.6	3,448,417	114.9
3,238,584	106.1	3,116,822	96.2	3,566,625	114.4
267,127	100.5	230,982	86.5	233,476	101.1
8,697,378	101.8	8,216,093	94.5	9,387,561	114.3
8,964,505	101.7	8,447,075	94.2	9,621,037	113.9
400,752	100.7	347,605	86.7	351,684	101.2
11,802,337	102.9	11,216,292	95.0	12,835,978	114.4
12,203,089	102.8	11,563,897	94.8	13,187,662	114.0

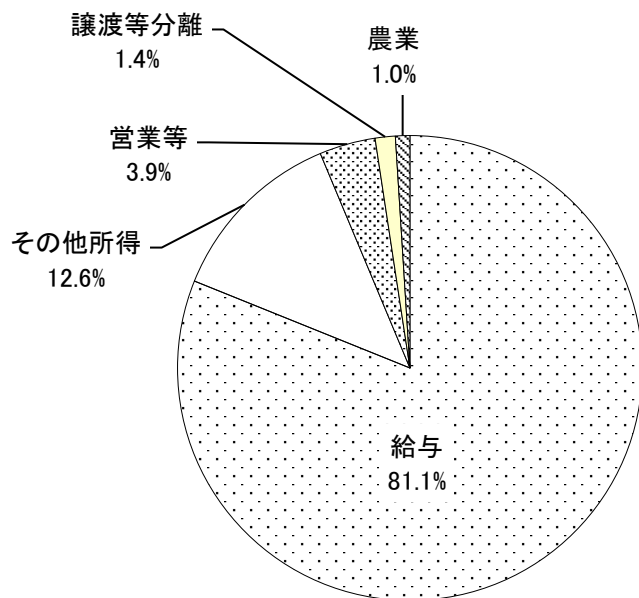
個人市民税の推移（各年度7月1日現在） 所得割の所得別調定額・納税義務者数合計の推移



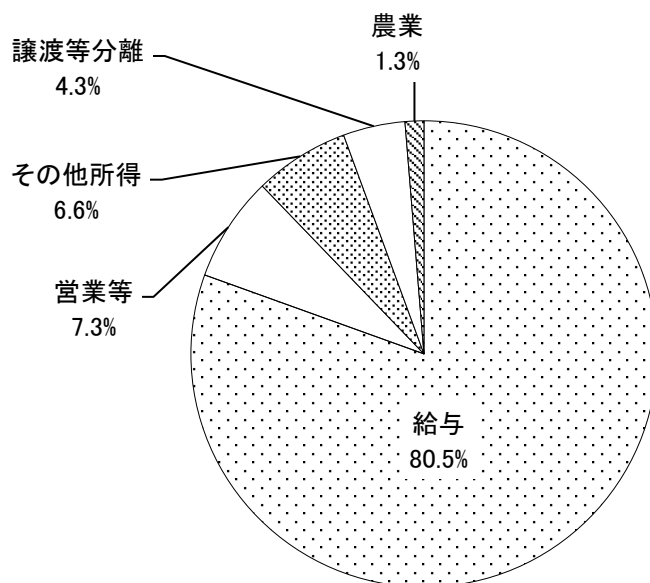
普徴・特徴別調定額及び納税義務者数（均等割を含む）



所得別納税義務者の構成(令和7年度)



所得別所得割額の構成(令和7年度)



2. 法人

(1) 申告件数及び調定額

決算による(単位:件、千円、%)

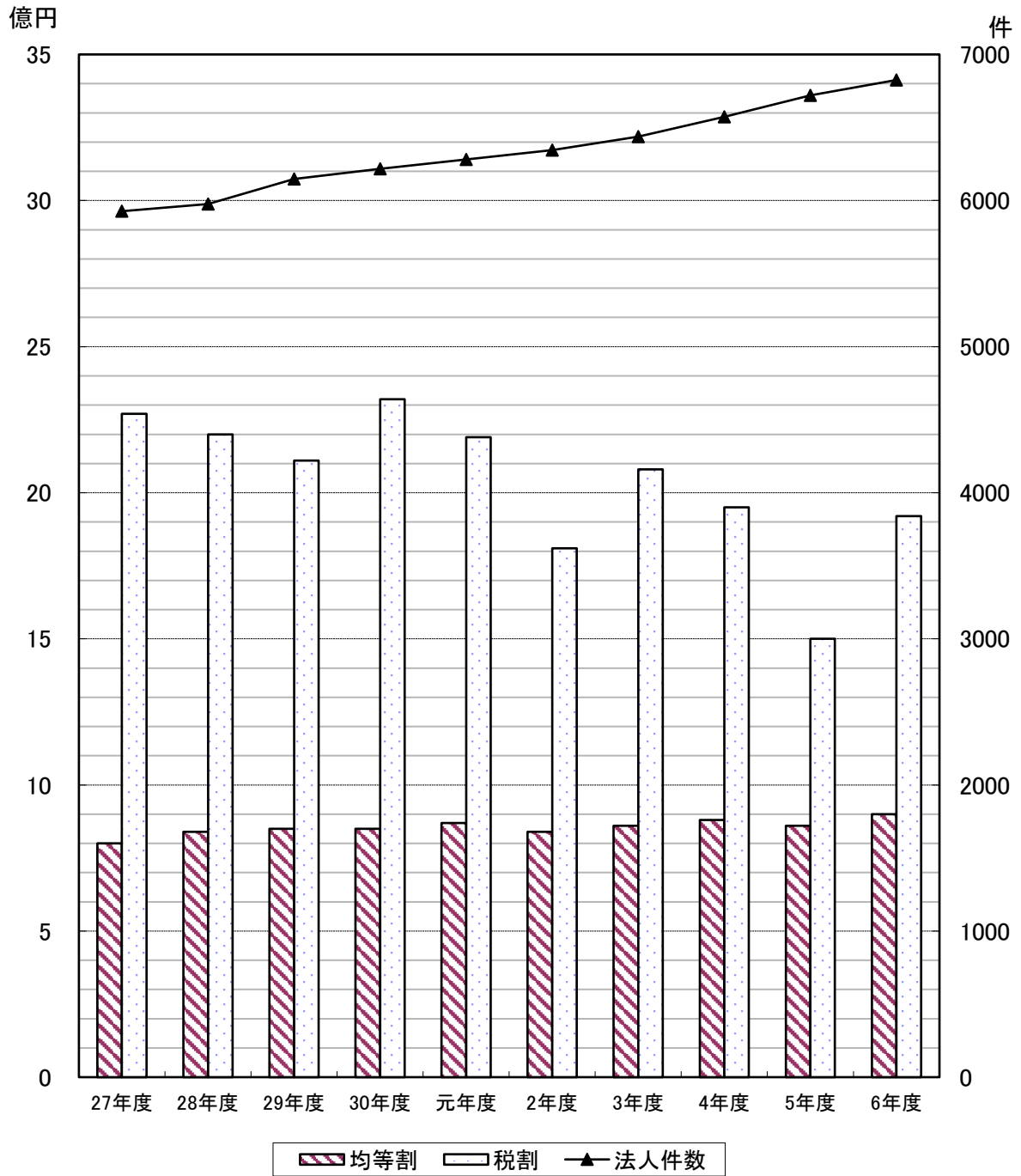
区分		2年度		3年度		4年度		5年度		6年度	
		前年比	前年比	前年比	前年比	前年比	前年比				
申告件数		9,208	97.6	9,400	102.1	9,584	102.0	9,867	103.0	9,915	100.5
調定額		2,651,032	86.7	2,936,433	110.8	2,832,318	96.5	2,357,526	83.2	2,824,886	119.8
内訳	均等割額	841,216	97.1	856,402	101.8	883,618	103.2	855,646	96.8	900,071	105.2
	税割額	1,809,816	82.6	2,080,031	114.9	1,948,700	93.7	1,501,880	77.1	1,924,815	128.2

(2) 均等割税率別法人件数

各年度7月1日現在(単位:件)

区分	資本金等 従業者 税率	各年度7月1日現在(単位:件)								左記以外の法人等	合計
		50億円超	10億円超 50億円以下	10億円超	1億円超 10億円以下		1千万円超 1億円以下		1千万円以下		
		50人超	50人超	50人以下	50人超	50人以下	50人超	50人以下	50人超		
2年度		43	17	356	39	324	110	937	47	4,472	6,345
3年度		38	18	350	42	336	111	929	47	4,566	6,437
4年度		42	17	345	42	325	112	938	56	4,696	6,573
5年度		43	17	341	45	323	104	945	49	4,852	6,719
6年度		41	17	341	45	326	106	956	50	4,943	6,825
7年度		44	18	330	44	326	110	969	54	4,944	6,839

法人件数及び調定額の推移(決算による)



Ⅲ 固定資産税・都市計画税

1. 納税義務者数の推移

各年度当初(単位:人)

区分		年度				
		3年度	4年度	5年度	6年度	7年度
固定資産税		85,301	85,845	85,872	85,986	85,807
内 訳	土地	65,129	65,523	65,758	65,887	66,053
	家屋	67,658	68,301	68,690	69,032	69,234
	償却資産	4,257	4,544	4,421	4,349	4,274
都市計画税		46,058	46,131	46,071	46,077	46,011

(注) 免税点未満を除く

2. 調定額の推移

各年度当初(単位:千円)

区分		年度				
		3年度	4年度	5年度	6年度	7年度
固定資産税		12,169,560	12,765,346	13,093,547	13,313,623	13,602,774
内 訳	土地	4,241,826	4,335,877	4,426,613	4,591,071	4,698,982
	家屋	5,836,347	6,249,614	6,449,956	6,485,300	6,638,824
	償却資産	2,091,387	2,179,855	2,216,978	2,237,252	2,264,968
都市計画税		1,336,799	1,396,751	1,430,911	1,494,990	1,498,767

3. 課税標準額の推移

各年度当初(単位:千円)

区分		年度				
		3年度	4年度	5年度	6年度	7年度
固定資産税		898,853,470	936,072,462	959,607,097	975,186,344	996,729,925
内 訳	土地	305,325,094	312,026,375	318,368,091	330,333,296	338,125,972
	家屋	443,904,110	468,013,587	482,666,819	484,893,633	496,190,111
	償却資産	149,624,266	156,032,500	158,572,187	159,959,415	162,413,842
都市計画税		540,688,146	560,935,564	574,629,017	588,415,100	601,857,078
内 訳	土地	254,940,642	261,455,322	267,531,559	280,457,845	288,716,581
	家屋	285,747,504	299,480,242	307,097,458	307,957,255	313,140,497

(注) 免税点未満を除く

4. 評価状況

(1) 決定価格

各年度当初(単位:千円)

年度		3年度	4年度	5年度	6年度	7年度
区分						
固定資産税	土地	816,983,126	819,824,764	821,739,143	878,274,941	880,789,655
	家屋	445,176,752	468,556,532	483,785,318	486,009,063	497,290,849
	償却資産	157,840,475	161,549,989	164,752,125	164,813,702	166,362,543
	計	1,420,000,353	1,449,931,285	1,470,276,586	1,529,097,706	1,544,443,047
都市計画税	土地	550,218,821	551,097,930	551,482,382	600,712,839	601,491,644
	家屋	286,749,335	299,950,250	308,198,804	309,044,866	314,229,238
	計	836,968,156	851,048,180	859,681,186	909,757,705	915,720,882

(注) 免税点未満を除く

(2) 土 地

地目	年度	筆 数		地 積		決 定 価 格		㎡ 当り 平均価格 (円)
		実 数 (筆)	対前年比 (%)	実 数 (㎡)	対前年比 (%)	実 数 (千円)	対前年比 (%)	
田	3	56,410	99.6	105,583,922	99.6	20,281,064	97.4	192
	4	56,193	99.6	105,462,923	99.9	20,464,844	100.9	194
	5	55,821	99.3	104,996,611	99.6	19,642,080	96.0	187
	6	55,518	99.5	104,495,726	99.5	20,225,683	103.0	194
	7	55,184	99.4	104,316,094	99.8	20,178,658	99.8	193
畑	3	24,076	98.4	11,765,000	97.9	3,169,629	94.9	269
	4	23,711	98.5	11,576,690	98.4	3,001,599	94.7	259
	5	23,374	98.6	11,420,608	98.7	2,853,998	95.1	250
	6	22,957	98.2	10,967,836	96.0	3,237,257	113.4	295
	7	22,822	99.4	10,917,281	99.5	3,342,648	103.3	306
宅地	3	182,892	100.7	38,236,123	100.5	758,063,789	105.7	19,826
	4	184,019	100.6	38,391,643	100.4	761,155,869	100.4	19,826
	5	185,246	100.7	38,568,866	100.5	764,257,825	100.4	19,815
	6	186,419	100.6	38,736,489	100.4	817,191,986	106.9	21,096
	7	187,058	100.3	38,843,701	100.3	819,426,969	100.3	21,095
池沼	3	423	101.7	69,289	100.4	1,878	100.4	27
	4	416	98.3	68,166	98.4	1,847	98.3	27
	5	409	98.3	68,098	99.9	1,845	99.9	27
	6	403	98.5	68,058	99.9	1,844	99.9	27
	7	393	97.5	66,351	97.5	1,798	97.5	27
山林	3	42,849	100.1	91,516,169	99.2	2,788,512	99.2	30
	4	42,930	100.2	90,792,735	99.2	2,765,904	99.2	30
	5	43,298	100.9	90,736,719	99.9	2,764,828	100.0	30
	6	43,480	100.4	90,504,572	99.7	2,757,195	99.7	30
	7	43,291	99.6	89,839,513	99.3	2,735,749	99.2	30
原野	3	9,662	99.5	6,341,342	98.3	110,757	98.7	17
	4	9,555	98.9	6,197,736	97.7	108,768	98.2	18
	5	9,512	99.5	6,140,701	99.1	107,159	98.5	17
	6	9,500	99.9	6,151,428	100.2	107,352	100.2	17
	7	9,512	100.1	6,173,226	100.4	107,889	100.5	17
雑種地	3	10,021	102.3	7,756,381	112.1	29,886,063	88.7	3,853
	4	10,395	103.7	8,152,685	105.1	34,862,646	116.7	4,276
	5	10,511	101.1	8,179,938	100.3	34,605,346	99.3	4,231
	6	10,857	103.3	8,452,102	103.3	37,234,194	107.6	4,405
	7	11,033	101.6	8,497,280	100.5	37,425,677	100.5	4,404
計	3	326,333	100.2	261,268,226	99.8	814,301,692	104.6	3,117
	4	327,219	100.3	260,642,578	99.8	822,361,477	101.0	3,155
	5	328,171	100.3	260,111,541	99.8	824,233,081	100.2	3,169
	6	329,134	100.3	259,376,211	99.7	880,755,511	106.9	3,396
	7	329,293	100.0	258,653,446	99.7	883,219,388	100.3	3,415

(3) 木造家屋

種別	年度	棟数		床面積		決定価格		1棟当たり 平均 床面積 (㎡)	㎡当り 平均価格 (円)
		実数 (棟)	対前年比 (%)	実数 (㎡)	対前年比 (%)	実数 (千円)	対前年比 (%)		
専用住宅	3	69,710	100.3	6,782,657	100.6	142,610,655	97.7	97.30	21,026
	4	69,811	100.1	6,818,245	100.5	149,474,879	104.8	97.67	21,923
	5	69,936	100.2	6,852,929	100.5	156,307,652	104.6	97.99	22,809
	6	69,958	100.0	6,877,908	100.4	158,456,826	101.4	98.31	23,039
	7	69,983	100.0	6,893,899	100.2	164,291,223	103.7	98.51	23,831
共同住宅・ 寄宿舎・ 旅館・料 亭・ホテル	3	2,335	100.9	503,631	101.7	15,109,403	95.8	215.69	30,001
	4	2,358	101.0	513,980	102.1	15,930,843	105.4	217.97	30,995
	5	2,370	100.5	520,223	101.2	16,519,225	103.7	219.50	31,754
	6	2,392	100.9	528,471	101.6	16,655,331	100.8	220.93	31,516
	7	2,401	100.4	533,660	101.0	17,371,576	104.3	222.27	32,552
併用住宅	3	3,208	98.3	366,013	98.5	4,690,459	94.7	114.09	12,815
	4	3,156	98.4	361,071	98.6	4,776,086	101.8	114.41	13,228
	5	3,119	98.8	358,357	99.2	4,892,430	102.4	114.89	13,652
	6	3,071	98.5	353,377	98.6	4,796,632	98.0	115.07	13,574
	7	3,037	98.9	351,070	99.3	4,873,002	101.6	115.60	13,880
農家	3	※専用住宅に含む	-	※専用住宅に含む	-	※専用住宅に含む	-	-	-
	4	※専用住宅に含む	-	※専用住宅に含む	-	※専用住宅に含む	-	-	-
	5	※専用住宅に含む	-	※専用住宅に含む	-	※専用住宅に含む	-	-	-
	6	※専用住宅に含む	-	※専用住宅に含む	-	※専用住宅に含む	-	-	-
	7	※専用住宅に含む	-	※専用住宅に含む	-	※専用住宅に含む	-	-	-
事務所 銀行 店舗 百貨店	3	2,353	100.6	206,635	101.7	5,025,723	97.4	87.82	24,322
	4	2,367	100.6	207,500	100.4	5,188,677	103.2	87.66	25,006
	5	2,368	100.0	208,284	100.4	5,346,559	103.0	87.96	25,670
	6	2,383	100.6	210,571	101.1	5,446,066	101.9	88.36	25,863
	7	2,391	100.3	213,500	101.4	5,714,191	104.9	89.29	26,764
工場 倉庫	3	1,560	95.7	227,676	110.4	1,216,564	99.0	145.95	5,343
	4	1,554	99.6	227,179	99.8	1,299,917	106.9	146.19	5,722
	5	1,537	98.9	223,626	98.4	1,326,945	102.1	145.50	5,934
	6	1,615	105.1	225,737	100.9	1,358,402	102.4	139.78	6,018
	7	1,613	99.9	223,501	99.0	1,407,769	103.6	138.56	6,299
付属家	3	22,795	99.1	928,475	96.6	3,797,066	94.9	40.73	4,090
	4	22,499	98.7	918,348	98.9	3,845,469	101.3	40.82	4,187
	5	22,148	98.4	906,294	98.7	3,867,066	100.6	40.92	4,267
	6	21,859	98.7	869,197	95.9	3,757,453	97.2	39.76	4,323
	7	21,557	98.6	885,167	101.8	3,781,286	100.6	41.06	4,272
その他の 家屋	3	228	100.4	31,046	105.5	903,864	104.2	136.17	29,114
	4	226	99.1	31,022	99.9	941,217	104.1	137.27	30,340
	5	227	100.4	31,374	101.1	968,984	103.0	138.21	30,885
	6	167	73.6	30,520	97.3	1,028,408	106.1	182.75	33,696
	7	170	101.8	31,249	102.4	1,082,275	105.2	183.82	34,634
計	3	102,189	99.9	9,046,133	100.4	173,353,734	97.4	88.52	19,163
	4	101,971	99.8	9,077,345	100.3	181,457,088	104.7	89.02	19,990
	5	101,705	99.7	9,101,087	100.3	189,228,861	104.3	89.49	20,792
	6	101,445	99.7	9,095,781	99.9	191,499,118	101.2	89.66	21,054
	7	101,152	99.7	9,132,046	100.4	198,521,322	103.7	90.28	21,739

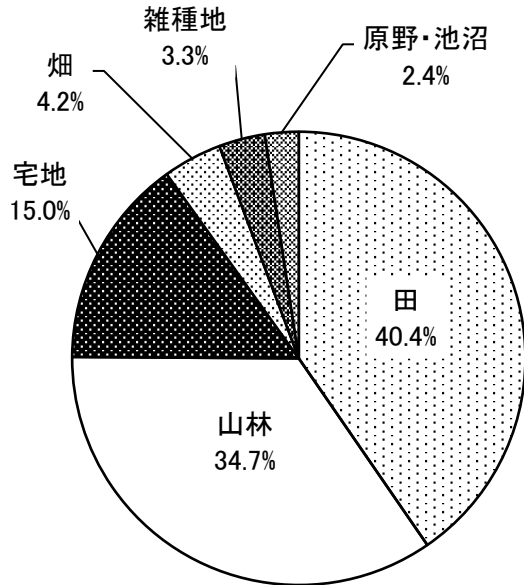
※概要調書ではH27年度より専用住宅として集計をすることとなったため。

(4) 非木造家屋

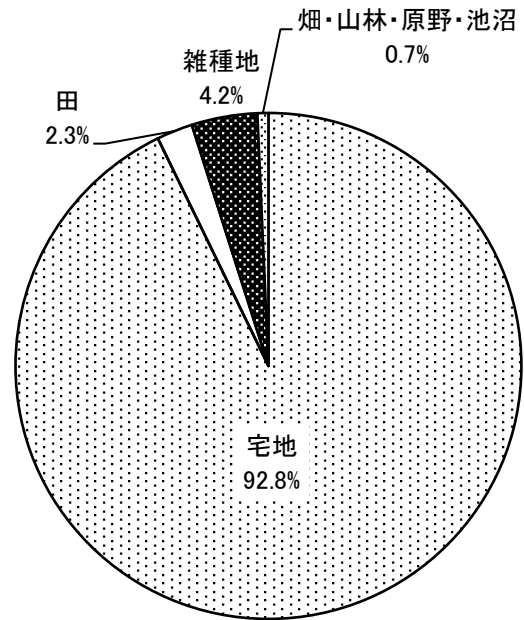
構造別	年度	棟数		床面積		決定価格		1棟当たり 平均 床面積 (㎡)	㎡当り 平均価格 (円)
		実数 (棟)	対前年比 (%)	実数 (㎡)	対前年比 (%)	実数 (千円)	対前年比 (%)		
鉄骨鉄筋 コンクリート 造	3	124	100.8	443,714	99.8	32,879,533	100.1	3578.34	74,101
	4	122	98.4	441,268	99.4	32,735,723	99.6	3616.95	74,186
	5	121	99.2	440,295	99.8	32,692,846	99.9	3638.80	74,252
	6	122	100.8	440,526	100.1	32,419,762	99.2	3610.87	73,593
	7	120	98.4	434,455	98.6	31,924,884	98.5	3620.46	73,483
鉄筋 コンクリート 造	3	1,701	100.4	1,483,683	101.0	92,504,329	102.1	872.24	62,348
	4	1,691	99.4	1,476,955	99.5	92,505,265	100.0	873.42	62,632
	5	1,689	99.9	1,484,719	100.5	94,082,767	101.7	879.05	63,367
	6	1,741	100.1	1,503,503	101.0	97,271,487	101.6	863.59	64,697
	7	1,723	99.0	1,491,683	99.2	97,997,443	100.7	865.75	65,696
鉄骨造	3	8,623	99.7	3,471,389	100.3	113,603,746	99.2	402.57	32,726
	4	8,605	99.8	3,480,533	100.3	117,070,570	103.1	404.48	33,636
	5	8,614	100.1	3,501,307	100.6	120,889,349	103.3	406.47	34,527
	6	8,625	100.1	3,512,165	100.3	119,543,382	98.9	407.21	34,037
	7	8,644	100.2	3,530,353	100.5	122,532,561	102.5	408.42	34,708
軽量鉄骨造	3	13,654	100.7	1,733,666	100.8	41,737,891	98.5	126.97	24,075
	4	13,750	100.7	1,746,352	100.7	43,249,709	103.6	127.01	24,766
	5	13,855	100.8	1,765,472	101.1	45,220,526	104.6	127.42	25,614
	6	13,975	100.9	1,781,497	100.9	45,304,060	100.2	127.48	25,430
	7	14,041	100.5	1,788,283	100.4	46,322,803	102.2	127.36	25,904
れんが造 コンクリート ブロック造	3	1,111	98.8	32,475	99.1	314,687	95.6	29.23	9,690
	4	1,098	98.8	32,091	98.8	313,586	99.7	29.23	9,772
	5	1,090	99.3	31,610	98.5	313,414	99.9	29.00	9,915
	6	1,080	99.1	31,414	99.4	303,232	96.8	29.09	9,653
	7	1,080	100.0	31,582	100.5	310,658	102.4	29.24	9,837
計	3	25,203	100.2	7,158,199	100.3	281,041,122	99.5	284.02	39,261
	4	25,264	100.2	7,184,963	100.4	287,452,355	102.3	284.40	40,007
	5	25,420	100.6	7,227,438	100.6	294,897,443	102.6	284.32	40,802
	6	25,543	100.5	7,269,105	100.6	294,841,923	100.0	284.58	40,561
	7	25,608	100.3	7,276,356	100.1	299,088,349	101.4	284.14	41,104

土地

地目別評価地積の構成

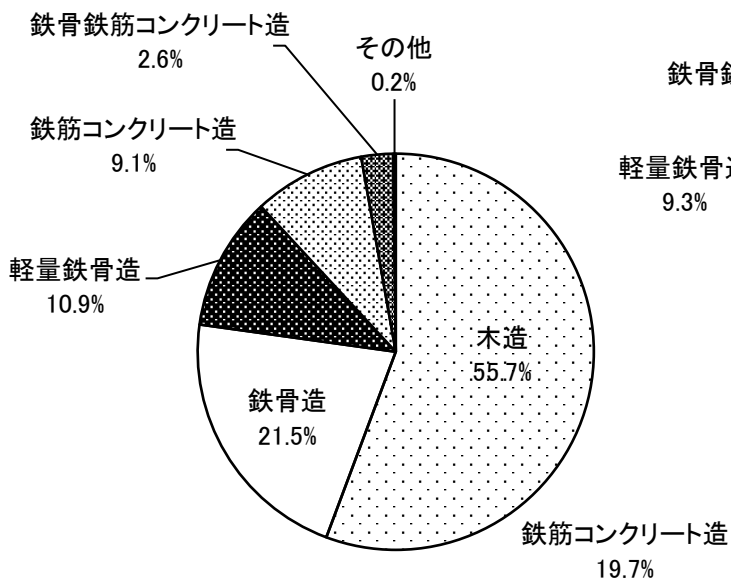


地目別評価額の構成

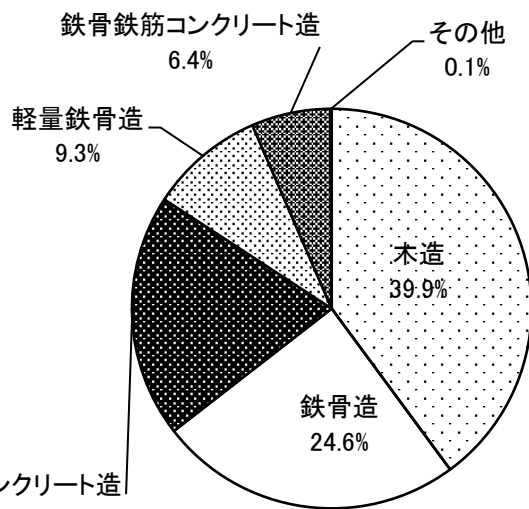


家屋

構造別床面積の構成比



構造別評価額の構成比



5. 新增築家屋の状況

(1) 木造家屋(令和7年度)

家屋の種類	区分	棟数	床面積(m ²)	決定価格(千円)
専用住宅(農家住宅等含む)		648	68,702	6,328,610
共同住宅、寄宿舍、旅館、料亭、ホテル		29	8,895	758,197
併用住宅		5	741	61,785
事務所、銀行、店舗		30	3,847	275,979
工場、倉庫		15	1,363	63,723
付属家(酪農舎、蚕室、煙草乾燥場を含む)		14	549	31,489
その他		3	729	53,867
合計		744	84,826	7,573,650

(2) 非木造家屋(令和7年度)

家屋の種類	区分	棟数	床面積(m ²)	決定価格(千円)
事務所、店舗、百貨店		17	6,668	848,540
住宅、アパート		82	22,839	2,618,129
工場、倉庫		50	24,459	2,098,053
その他		20	1,964	243,023
合計		169	55,930	5,807,745

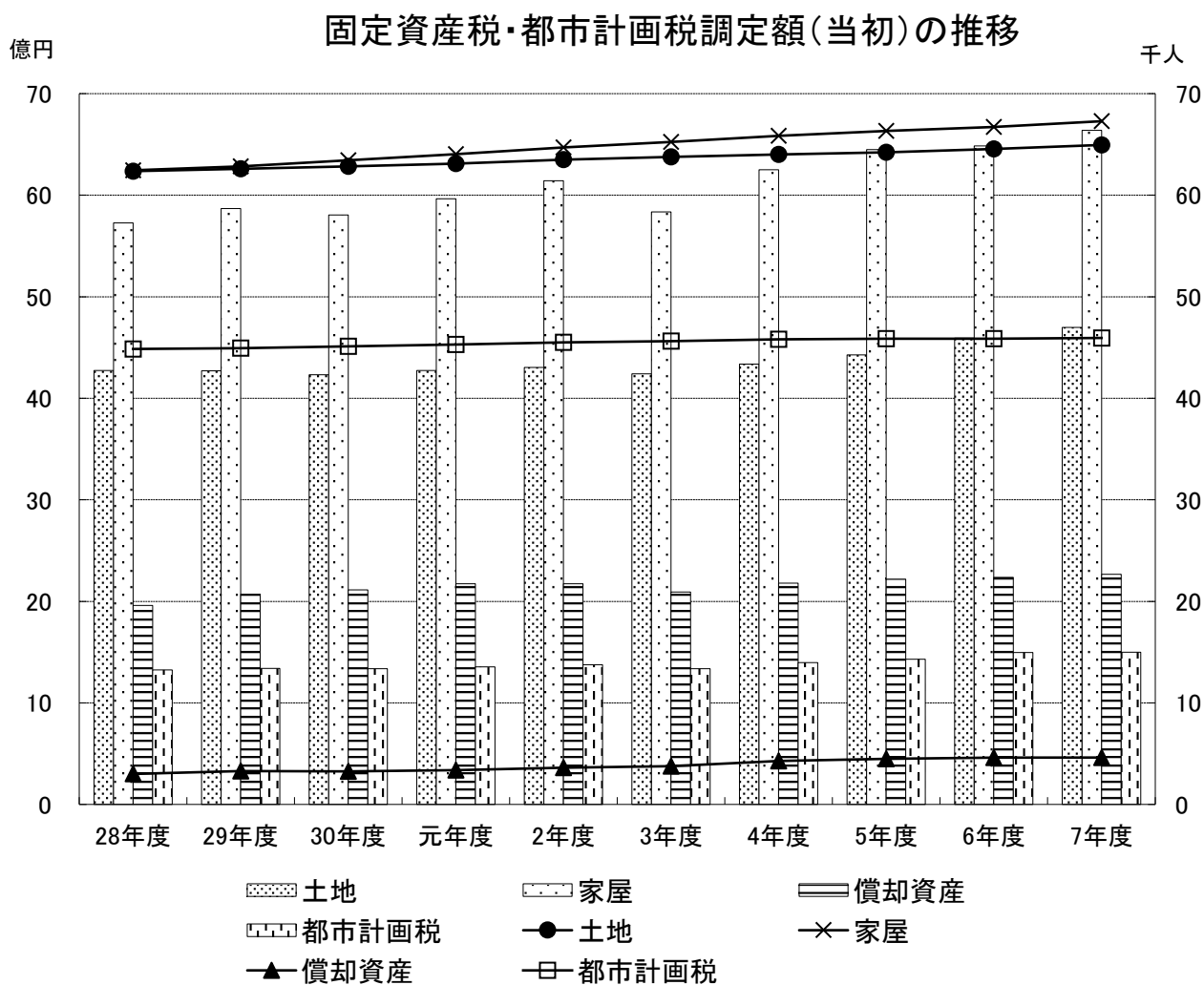
6. 固定資産評価審査委員会の審査状況

年度 区分	2年度			3年度			4年度			5年度			6年度		
	土地	家屋	償却	土地	家屋	償却	土地	家屋	償却	土地	家屋	償却	土地	家屋	償却
受付件数	1	1	0	5	1	0	1	0	0	0	0	0	1	0	0
修正した件数	0	0	-	0	0	-	0	-	-	-	-	-	0	-	-
修正しない件数	1	1	-	5	1	-	1	-	-	-	-	-	1	-	-

7. 固定資産課税台帳閲覧・縦覧状況

(単位:人、件)

年度	区分	人員	閲覧・縦覧件数			
			土地	家屋	償却資産	計
3年度		407	681	384	104	1,169
4年度		371	760	380	124	1,264
5年度		341	739	348	93	1,180
6年度		510	855	552	110	1,517
7年度		492	900	548	126	1,574



IV 諸 税

1. 軽自動車税

年度		3年度			4年度				
区分		台数	調定額	対前年比	台数	調定額	対前年比		
原動機付自転車	50cc以下		6,969	13,938	95.3	6,665	13,330	95.6	
	特定小型								
	50cc超～90cc以下		768	1,536	98.3	789	1,578	102.7	
	90cc超～		1,608	3,859	105.3	1,706	4,094	106.1	
	ミニカー		220	814	103.8	226	836	102.7	
	計		9,565	20,147	97.6	9,386	19,838	98.5	
軽自動車及び小型特殊自動車	二輪車		2,208	7,949	104.9	2,321	8,356	105.1	
	三輪車		0	0	-	0	0	-	
	三輪車(新税率適用分)		0	0	-	0	0	-	
	三輪車(重課適用分)		6	28	100.0	7	32	114.3	
	三輪車(75%軽課適用分)		0	0	-	0	0	-	
	三輪車(50%軽課適用分)		0	0	-	0	0	-	
	三輪車(25%軽課適用分)		0	0	-	0	0	-	
	四輪車	乗用	営業用	2	11	100.0	3	17	154.5
			自家用	26,914	193,781	88.0	23,352	168,134	86.8
		貨物用	営業用	181	543	94.8	154	462	85.1
			自家用	5,497	21,988	85.2	4,588	18,352	83.5
	四輪車 (新税率適用分)	乗用	営業用	1	7	100.0	1	7	100.0
			自家用	20,180	217,944	127.5	25,969	280,465	128.7
		貨物用	営業用	207	787	122.6	238	904	114.9
			自家用	4,960	24,800	121.0	5,897	29,485	118.9
	四輪車 (重課適用分)	乗用	営業用	2	16	100.0	1	8	50.0
			自家用	12,683	163,611	102.9	13,367	172,434	105.4
		貨物用	営業用	113	509	105.6	122	549	107.9
			自家用	6,363	38,178	100.3	6,407	38,442	100.7
	四輪車 (75%軽課適用分)	乗用	営業用	0	0	-	0	0	-
			自家用	0	0	-	4	11	-
		貨物用	営業用	2	2	-	0	0	-
			自家用	0	0	-	0	0	-
	四輪車 (50%軽課適用分)	乗用	営業用	0	0	-	0	0	-
			自家用	251	1,355	38.8	0	0	-
		貨物用	営業用	0	0	-	0	0	-
			自家用	0	0	-	0	0	-
	四輪車 (25%軽課適用分)	乗用	営業用	0	0	-	1	5	-
			自家用	2,170	17,577	89.7	0	0	-
		貨物用	営業用	3	9	16.4	0	0	-
自家用			162	616	122.0	0	0	-	
小型特殊自動車	農耕用		5,326	12,782	100.2	5,311	12,746	99.7	
	その他		463	2,732	103.8	475	2,803	102.6	
計		87,694	705,225	103.3	88,218	733,212	104.0		
二輪の小型自動車		3,169	19,014	103.6	3,317	19,902	104.7		
合計		100,428	744,386	103.1	100,921	772,952	103.8		

5年度			6年度			7年度		
台数	調定額	対前年比	台数	調定額	対前年比	台数	調定額	対前年比
6,399	12,798	96.0	6,054	12,108	94.6	5,740	11,480	94.8
			39	78	-	65	130	166.7
789	1,578	100.0	779	1,558	98.7	791	1,582	101.5
1,788	4,291	104.8	1,902	4,565	106.4	1,975	4,740	103.8
252	932	111.5	257	951	102.0	248	918	96.5
9,228	19,599	98.8	9,031	19,260	98.3	8,819	18,850	97.9
2,379	8,564	102.5	2,474	8,906	104.0	2,497	8,989	100.9
0	0	-	0	0	-	0	0	-
0	0	-	0	0	-	0	0	-
7	32	100.0	6	28	87.5	6	28	100.0
0	0	-	0	0	-	0	0	-
0	0	-	0	0	-	0	0	-
0	0	-	0	0	-	0	0	-
3	17	100.0	4	22	129.4	5	28	127.3
19,809	142,625	84.8	16,540	119,088	83.5	13,178	94,882	79.7
129	387	83.8	105	315	81.4	70	210	66.7
3,684	14,736	80.3	2,878	11,512	78.1	2,057	8,228	71.5
3	21	300.0	9	62	295.2	13	90	145.2
29,078	314,042	112.0	32,383	349,736	111.4	35,548	383,918	109.8
248	942	104.2	283	1,075	114.1	304	1,155	107.4
6,796	33,980	115.2	7,546	37,730	111.0	8,285	41,425	109.8
3	25	312.5	7	57	228.0	13	107	187.7
14,051	181,258	105.1	14,314	184,651	101.9	14,757	190,365	103.1
131	590	107.5	126	567	96.1	135	608	107.2
6,523	39,138	101.8	6,623	39,738	101.5	6,724	40,344	101.5
0	0	-	0	0	-	0	0	-
103	278	2527.3	83	224	80.6	72	194	86.6
8	8	-	5	5	62.5	6	6	120.0
1	1	-	7	9	900.0	17	22	244.4
0	0	-	0	0	-	0	0	-
0	0	-	0	0	-	0	0	-
0	0	-	0	0	-	0	0	-
0	0	-	0	0	-	0	0	-
0	0	0.0	0	0	-	3	16	-
0	0	-	0	0	-	0	0	-
0	0	-	0	0	-	0	0	-
0	0	-	0	0	-	0	0	-
5,292	12,701	99.6	5,254	12,610	99.3	5,263	12,631	100.2
505	2,980	106.3	512	3,021	101.4	515	3,039	100.6
88,753	752,325	102.6	89,159	769,356	102.3	89,468	786,285	102.2
3,481	20,886	104.9	3,555	21,330	102.1	3,619	21,714	101.8
101,462	792,810	102.6	101,745	809,946	102.2	101,906	826,849	102.1

2. 市たばこ税

(単位:千本、千円)

区分		年度				
		2年度	3年度	4年度	5年度	6年度
本数	紙巻たばこ	203,223	195,418	187,257	178,831	165,960
	加熱式たばこ	53,076	62,031	74,952	85,909	95,924
	合 計	256,299	257,449	262,209	264,740	261,884
	対前年比(%)	95.2	100.4	101.8	101.0	98.9
税 額		1,506,563	1,623,950	1,717,995	1,734,570	1,715,863
対前年比(%)		97.1	107.8	105.8	101.0	98.9

※手持品課税は除く

3. 特別土地保有税

(単位:人、円)

年度	区分	保有分		取得分		計	
		納税義務者	税 額	納税義務者	税 額	納税義務者	税 額
15年度～18年度		平成15年度から新たな課税の停止					
19年度		1	5,205,200	1	3,878,700	1	9,083,900
20年度～26年度		0	0	0	0	0	0
27年度		1	1,605,100	1	1,262,300	1	2,867,400
28年度～		0	0	0	0	0	0

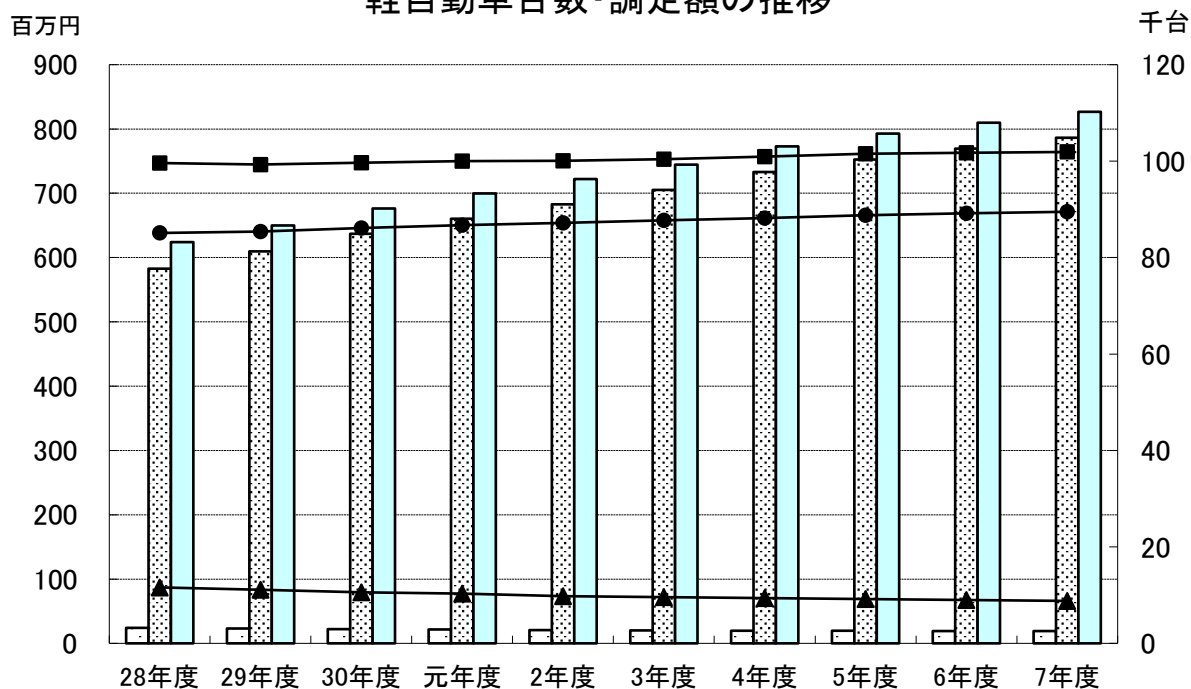
※19年度、27年度・・・徴収猶予の取消しによる

4. 入湯税

(単位:人、千円)

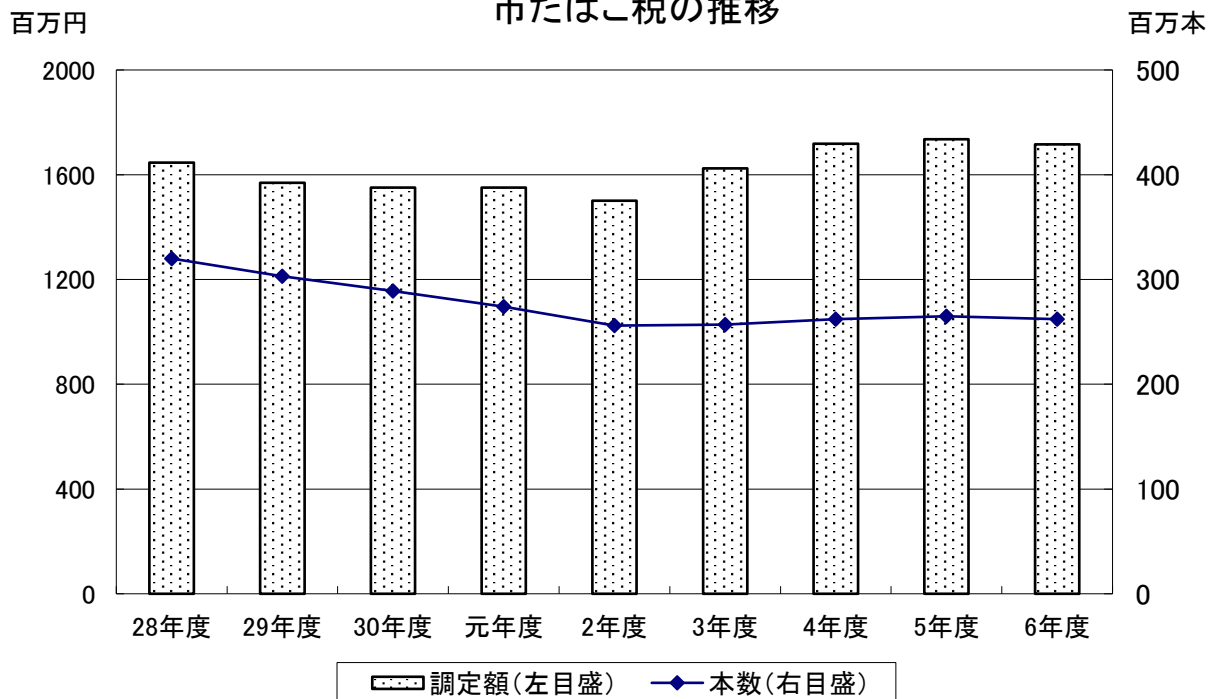
区分	年度				
	2年度	3年度	4年度	5年度	6年度
入湯客数	63,005	73,211	92,276	95,446	104,661
税 額	9,451	10,982	13,841	14,317	15,699

軽自動車台数・調定額の推移



調定額(左目盛): 原動機付自転車 軽自動車 総額
 台数(右目盛): 総台数 原動機付自転車 軽自動車

市たばこ税の推移



調定額(左目盛) 本数(右目盛)

V 徴収・その他

1. 滞納処分(差押)の状況

(単位:件、千円)

年度	財産別 処理区分	不動産		債権		その他		合計	
		金額	件数	金額	件数	金額	件数	金額	件数
2年度	差押	19,707	148	271,623	2,694	0	0	291,330	2,842
3年度	差押	9,000	58	204,662	1,920	0	0	213,662	1,978
4年度	差押	19,304	86	188,258	1,929	2,920	1	210,482	2,016
5年度	差押	11,206	56	167,298	1,844	2,890	1	181,394	1,901
6年度	差押	32,743	80	184,340	1,501	1,247	2	218,330	1,583

2. 市税の不納欠損処分の状況

(単位:件、円)

区分	科目	市民税			固定 資産 税	都市 計 画 税	軽 自 動 車 税	その 他	計
		個人	法人	計					
2年度	件数	403	11	414	273	88	0	775	
	金額	6,413,139	1,049,099	7,462,238	3,575,462	498,828	0	11,536,528	
3年度	件数	374	4	378	355	155	0	888	
	金額	6,707,330	338,016	7,045,346	5,263,277	986,757	0	13,295,380	
4年度	件数	483	34	517	539	104	0	1,160	
	金額	8,937,707	2,452,013	11,389,720	25,054,281	677,350	0	37,121,351	
5年度	件数	587	22	609	560	177	0	1,346	
	金額	9,544,858	2,764,700	12,309,558	8,198,995	1,086,454	0	21,595,007	
6年度	件数	351	9	360	585	114	0	1,059	
	金額	4,541,178	421,223	4,962,401	9,236,569	803,893	0	15,002,863	

3. 口座振替の状況

区分		年度				
		2年度	3年度	4年度	5年度	6年度
市県民税 (個人・普徴)	納税義務者 (人)	36,538	36,840	36,326	36,767	36,293
	口座振替加入者 (人)	9,239	9,461	8,765	8,960	8,429
	加入率 (%)	25.29	25.68	24.13	24.37	23.22
	年間収納額 (千円)	19,984,707	20,004,680	20,044,558	20,626,378	19,590,044
	振替額 (千円)	1,771,770	1,709,816	1,695,591	1,726,188	1,839,171
	振替額の割合 (%)	8.87	8.55	8.46	8.37	9.39
固定資産税	納税義務者 (人)	85,011	85,229	85,761	85,821	85,918
	口座振替加入者 (人)	35,845	35,679	35,254	34,925	34,308
	加入率 (%)	42.17	41.86	41.11	40.70	39.93
	年間収納額 (千円)	13,783,606	13,611,440	14,138,502	14,522,520	14,739,145
	振替額 (千円)	5,214,308	5,220,383	5,515,913	5,691,494	5,827,660
	振替額の割合 (%)	37.83	38.35	39.01	39.19	39.54
軽自動車税	納税義務者 (人)	68,897	68,796	68,763	68,645	68,527
	口座振替加入者 (人)	10,455	10,258	10,022	10,015	9,831
	加入率 (%)	15.17	14.91	14.57	14.59	14.35
	年間収納額 (千円)	721,873	742,259	771,895	790,212	808,128
	振替額 (千円)	97,780	101,167	103,524	105,390	107,528
	振替額の割合 (%)	13.55	13.63	13.41	13.34	13.31

4. 市税の減免状況

(1) 市民税(個人・法人)

(単位:件、円)

年度	市税条例 47条		1号	2号	3号	4号	5号
	区分		生活保護を 受ける者	所得が皆無と なった者	学生及び 生徒	公益法人等	前各号以外 の者
2 年 度	件数		30	0	1	168	1
	減免額		1,104,900	0	11,000	10,035,000	116,400
3 年 度	件数		18	0	0	168	11
	減免額		581,500	0	0	9,940,000	739,000
4 年 度	件数		27	0	0	152	0
	減免額		1,514,800	0	0	8,915,000	0
5 年 度	件数		27	0	0	154	1
	減免額		1,264,250	0	0	9,155,000	75,200
6 年 度	件数		13	0	0	152	0
	減免額		403,700	0	0	9,050,000	0

(2) 軽自動車税(種別割)

(単位:件、円)

減免項目	2年度		3年度		4年度		5年度		6年度	
	件数	金額	件数	金額	件数	金額	件数	金額	件数	金額
身体障がい者等	1,110	10,041,300	1,144	10,715,700	1,210	11,727,500	1,307	13,039,300	1,368	13,896,100

(3) 固定資産税

(単位:件、円)

年度	市税条例 79条		1号	2号	3号	4号	合計
	区分		生活保護を 受ける者	公益のため 直接使用	災害被災等	前号以外の者	
2 年 度	件数		132	755	6	31	924
	減免額		2,485,200	49,867,800	230,400	35,943,500	88,526,900
3 年 度	件数		87	756	8	32	883
	減免額		2,076,400	48,739,200	61,500	32,042,700	82,919,800
4 年 度	件数		84	749	3	28	864
	減免額		1,957,100	46,917,600	34,300	39,293,600	88,202,600
5 年 度	件数		87	781	10	1	879
	減免額		2,207,800	85,241,800	216,100	31,300	87,697,000
6 年 度	件数		84	806	4	6	900
	減免額		2,322,900	88,558,500	47,000	576,200	91,504,600

5. 督促状発送件数の状況

(単位:件)

税目		年度		2年度		3年度		4年度		5年度		6年度	
		1期	2期	3期	4期	1期	2期	3期	4期	1期	2期	3期	4期
個人市民税	1期		4,118		4,364		4,303		4,441		3,595		
	2期		4,640		4,610		4,472		4,526		5,214		
	3期		5,404		5,238		4,662		4,674		4,846		
	4期		5,092		5,056		4,898		5,014		5,470		
	計		19,254		19,268		18,335		18,655		19,125		
固定資産税	1期		6,056		6,368		5,975		6,331		6,105		
	2期		6,229		7,540		7,614		7,191		6,836		
	3期		6,901		7,184		7,044		7,742		7,287		
	4期		6,503		7,109		6,675		6,815		7,251		
	計		25,689		28,201		27,308		28,079		27,479		
軽自動車税			9,485		10,032		9,672		9,809		9,375		

6. 督促手数料・延滞金の収入状況

(単位:千円、%)

区分	年度		2年度		3年度		4年度		5年度		6年度	
	金額	前年比	金額	前年比	金額	前年比	金額	前年比	金額	前年比		
督促手数料	5,000	80.9	5,099	102.0	5,061	99.3	4,943	97.7	4,887	98.9		
延滞金	5,117	94.5	5,450	106.5	5,619	103.1	7,392	131.6	7,020	95.0		

7. 還付金

(単位:件、千円)

区分	年度		2年度		3年度		4年度		5年度		6年度	
	件数	金額	件数	金額	件数	金額	件数	金額	件数	金額		
歳入還付	7,897	69,202	8,419	77,978	3,528	120,103	3,851	74,852	6,150	98,462		
加算金		75		65		341		58		100		
歳出還付	2,296	136,497	2,051	94,147	1,998	111,098	1,772	165,541	2,140	119,169		
加算金		910		292		414		688		399		
計	10,193	206,684	10,470	172,482	5,526	231,956	5,623	241,139	8,290	218,130		

8. 諸証明の交付状況

(1) 交付件数

(単位:件)

年度 区分	2年度	3年度	4年度	5年度	6年度
所得証明	4,821	3,626	3,680	3,068	2,775
所得課税証明	17,163	17,324	15,939	16,030	16,196
課税証明	1,901	1,689	1,931	1,146	850
納税証明	5,109	3,855	4,707	4,527	5,275
固定資産証明	8,091	8,556	8,802	9,498	9,435
住宅用家屋証明	1,159	1,039	1,193	963	1,032
事業所証明	86	81	106	115	116
公簿閲覧	1,141	1,199	1,017	922	884
計	39,471	37,369	37,375	36,269	36,563
評価通知	584	490	577	389	449
無料交付	16,903	15,920	13,837	4,883	5,311
総 合 計	56,958	53,779	51,789	41,541	42,323

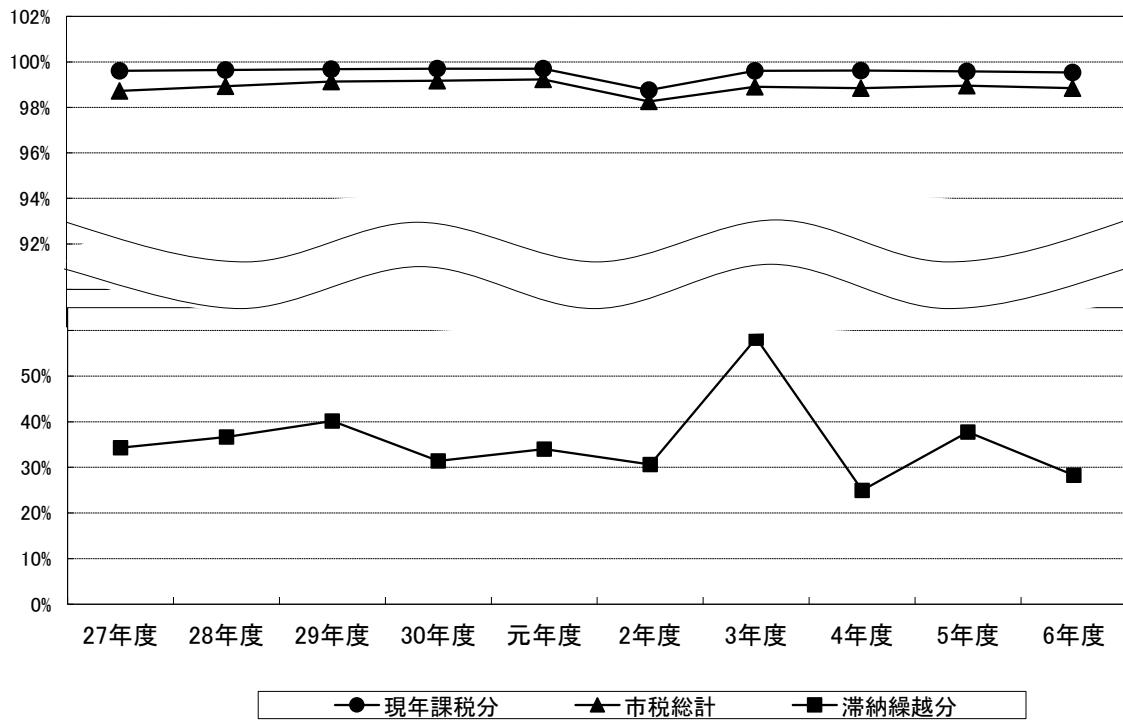
(2) 手数料収入

(単位:円)

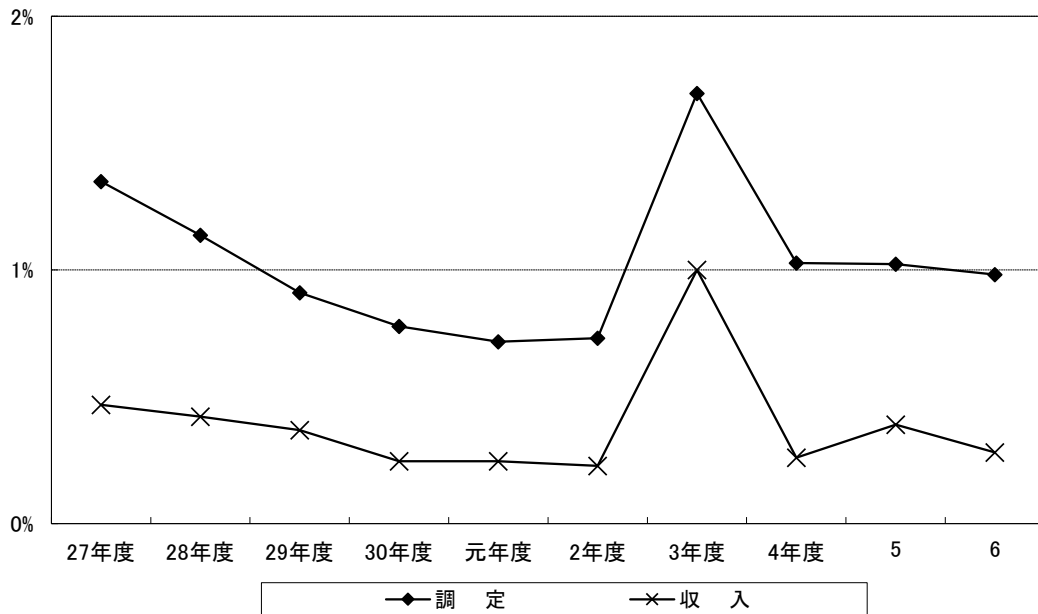
年度 区分	2年度	3年度	4年度	5年度	6年度
所得証明	1,446,300	1,087,800	1,104,000	920,400	832,500
所得課税証明	5,068,250	5,071,650	4,615,800	4,584,300	4,602,750
課税証明	570,300	506,700	579,300	343,800	255,000
納税証明	1,528,100	1,149,500	1,402,200	1,347,050	1,565,800
固定資産証明	2,427,300	2,566,800	2,640,600	2,849,400	2,830,500
住宅用家屋証明	1,506,700	1,350,700	1,550,900	1,251,900	1,341,600
事業所証明	25,800	24,300	31,800	34,500	34,800
公簿閲覧	342,300	359,700	305,100	276,600	265,200
その他	-	-	-	-	-
計	12,915,050	12,117,150	12,229,700	11,607,950	11,728,150

9. 収納率・滞納繰越額の状況

徴収率の推移(決算による)



市税総計に占める滞納繰越額の割合(決算による)



VI 税 制

1 . 市 税 一 覧

凡例 法……地方税法 例……市税条例

税 目	種別	納 税 義 務 者
市 民 税	個 人	<ul style="list-style-type: none"> ・ 1月1日現在、市内に住所を有するもので、前年(1月1日から12月31日まで)に所得があったもの(均等割と所得割) ・ 1月1日現在、市内に事務所、事業所又は家屋敷を有するもので市内に住所のないもの(均等割) (例第13条、第31条:法第294条、第318条) ・ 普通徴収 特別徴収以外のもの 〔 例第32条、第44条、第44条の6:法第319条、第321条の7、 第321条の7の10 〕 ・ 給与からの特別徴収 事業所において、前年中に給与の支払を受けたもので、4月1日現在給与の支払を受けているもの (例第37条:法第321条の3) ・ 公的年金等からの特別徴収 前年中に公的年金等の支払を受けたもので、4月1日現在公的年金等の支払を受けている65歳以上のもの (例第44条の2:法第321条の7の2)

課税標準及び税率	申告期限	納期
<ul style="list-style-type: none"> • 均等割額 (例第17条:法第310条) 標準税率 3,000円 〔例附則第30条: 東日本大震災からの復興に関し地方公共団体が実施する防災のための施策に必要な財源の確保に係る地方税の臨時特例に関する法律〕 • 所得割額 (例第22条:法第314条の3) 標準税率 …… $\frac{6}{100}$ ※本市の適用税率＝標準税率 	<ul style="list-style-type: none"> • 市民税の申告 〔例第28条、第29条 :法第317条の2、 第317条の3〕 3月15日 • 給与支払報告書等の提出 〔例第28条 :法第317条の6〕 1月31日 	<ul style="list-style-type: none"> • 普通徴収 〔例第33条 :法第320条〕 第1期 6月1日～6月末日 第2期 8月1日～8月末日 第3期 10月1日～10月末日 第4期 12月1日～12月28日 • 給与からの特別徴収 〔例第39条 :法第321条の5〕 年12回 (6月から翌年の5月 までの徴収した月の 翌月10日) • 公的年金等からの 特別徴収 〔例第44条の4 :法第321条の7の6〕 年6回 (10月から翌年の9月 までの徴収した月の 翌月10日)

税 目	種別	納 税 義 務 者
市 民 税	法 人	<ul style="list-style-type: none"> ・ 市内に事務所又は事業所を有する法人 又は、法人でない社団等で、収益事業を行うもの (均等割と法人税割) ・ 市内に寮、宿泊所、クラブ、その他これらに類する施設を有する法人 で、市内に事務所、事業所のない法人 (均等割) ・ 市内に事務所又は事業所を有する公益法人等で、収益事業を行わない もの (均等割) ・ 市内に事務所又は事業所を有する法人課税信託の受託者 (法人税割) <p style="text-align: right;">(例第13条:法第294条)</p>

課税標準及び税率				申告期限	納期
・均等割 (例第17条:法第312条) (単位:千円)				・確定申告 事業年度終了日の翌日 から2ヶ月以内 ・中間申告 仮決算に基づくもの 事業年度開始日より6ヶ月を 経過した日から2ヶ月以内	申告期限に同じ
区分		標準税率	制限税率		
資本金等の額	従業者数				
50億円超	50人超	3,000	3,600		
	50人以下	410	492		
50億円以下 10億円超	50人超	1,750	2,100		
	50人以下	410	492		
10億円以下 1億円超	50人超	400	480		
	50人以下	160	192		
1億円以下 1千万円超	50人超	150	180		
	50人以下	130	156		
1千万円以下	50人超	120	144		
上記以外の法人等		50	60		
※制限税率は標準税率の1.2倍 ※本市の適用税率=制限税率				・予定申告 前事業年度の法人税割に 基づくもの 事業年度開始日より6ヶ月を 経過した日から2ヶ月以内 (例第45条 :法第321条の8)	
・法人税割 (例第23条:法第314条の4)					
事業年度の開始日	標準税率	制限税率			
令和元年 10月1日以降	$\frac{6.0}{100}$	$\frac{8.4}{100}$			
平成26年 10月1日以降	$\frac{9.7}{100}$	$\frac{12.1}{100}$			
平成26年 9月30日以前	$\frac{12.3}{100}$	$\frac{14.7}{100}$			
※本市の適用税率=制限税率					

税 目	種別	納 税 義 務 者
固定資産税	土 地 家 屋 償却資産	<p>・ 1月1日現在において市内に固定資産(土地、家屋、償却資産)を有するもの (例第61条、第74条:法第343条、第359条)</p> <p>免税点 { 土 地 30万円(一納税義務者当りの課税標準額) 家 屋 20万円(") 償却資産 150万円(")</p> <p>(例第70条:法第351条)</p>
軽自動車税 (種別割)	原 動 機 付 自 転 車 軽 自 動 車 小 型 特 殊 自 動 車 2 輪 の 小 型 自 動 車	<p>・ 4月1日現在、市内に主たる定置場所がある原動機付自転車、軽自動車、小型特殊自動車及び2輪の小型自動車の所有者又は使用者 (例第86条、第89条:法第443条、第463条の16)</p>

課税標準及び税率	申告期限	納期																																																																																																						
<ul style="list-style-type: none"> 課税標準額 土地又は家屋 …原則として基準年度の賦課期日における価格 償却資産 …賦課期日における価格 (例第68条:法第349条、第349条の2) 税率 標準税率 $\dots\dots\dots \frac{1.4}{100}$ ※本市の適用税率＝標準税率 (例第69条:法第350条) 令和4年度又は令和5年度における土地の価格の特例 (例附則第9条の2:法附則第17条の2) 宅地等及び農地の負担調整率 (例附則第10条、第11条、第11条の2:法附則第18条、第18条の3、第19条) 	<ul style="list-style-type: none"> 償却資産 1月31日 (法第383条) 	<ul style="list-style-type: none"> 第1期 5月1日～5月末日 第2期 7月1日～7月末日 第3期 9月1日～9月末日 第4期 11月1日～11月末日 (例第75条:法第362条) 																																																																																																						
<table border="1"> <tr> <td colspan="4">1 原動機付自転車、小型特殊自動車、2輪の軽自動車及び2輪の小型自動車</td> </tr> <tr> <td colspan="2">区 分</td> <td colspan="2">年税額</td> </tr> <tr> <td colspan="2">総排気量が50cc以下のもの(ミニカー除く)</td> <td colspan="2">2,000円</td> </tr> <tr> <td colspan="2">総排気量が50ccを超え90cc以下のもの</td> <td colspan="2">2,000円</td> </tr> <tr> <td colspan="2">総排気量が90ccを超え125cc以下のもの</td> <td colspan="2">2,400円</td> </tr> <tr> <td colspan="2">3輪以上で総排気量が20ccを超え50cc以下のもの(ミニカー)</td> <td colspan="2">3,700円</td> </tr> <tr> <td colspan="2">2輪の軽自動車(総排気量が125ccを超え250cc以下のもの)</td> <td colspan="2">3,600円</td> </tr> <tr> <td colspan="2">2輪の小型自動車(総排気量が250ccを超えるもの)</td> <td colspan="2">6,000円</td> </tr> <tr> <td>小型特殊自動車</td> <td>農耕用</td> <td colspan="2">2,400円</td> </tr> <tr> <td></td> <td>その他</td> <td colspan="2">5,900円</td> </tr> <tr> <td colspan="4">2 3輪以上の軽自動車</td> </tr> <tr> <td colspan="2">区 分</td> <td colspan="2">税率(年税額)</td> </tr> <tr> <td colspan="2"></td> <td>平成27年3月31日までに最初の新規検査をした車両</td> <td>平成27年4月1日以降に最初の新規検査をした車両</td> </tr> <tr> <td colspan="2"></td> <td colspan="2">最初の新規検査から13年を経過した車両(経年重課)</td> </tr> <tr> <td colspan="2">3輪(排気量660cc以下)</td> <td>3,100円</td> <td>3,900円</td> </tr> <tr> <td rowspan="4">4輪(排気量660cc以下)</td> <td rowspan="2">乗用</td> <td>営業用</td> <td>5,500円</td> </tr> <tr> <td>自家用</td> <td>7,200円</td> </tr> <tr> <td rowspan="2">貨物</td> <td>営業用</td> <td>3,000円</td> </tr> <tr> <td>自家用</td> <td>4,000円</td> </tr> <tr> <td colspan="4">3 3輪以上の軽自動車(グリーン化特例)</td> </tr> <tr> <td colspan="2">区 分</td> <td colspan="2">税率(年税額)</td> </tr> <tr> <td colspan="2"></td> <td>約25%軽減</td> <td>約50%軽減</td> </tr> <tr> <td colspan="2"></td> <td colspan="2">約75%軽減</td> </tr> <tr> <td colspan="2">3輪(排気量660cc以下)</td> <td></td> <td>1,000円</td> </tr> <tr> <td rowspan="4">4輪(排気量660cc以下)</td> <td rowspan="2">乗用</td> <td>営業用</td> <td>5,200円</td> </tr> <tr> <td>自家用</td> <td>3,500円</td> </tr> <tr> <td rowspan="2">貨物</td> <td>営業用</td> <td></td> </tr> <tr> <td>自家用</td> <td>1,300円</td> </tr> </table> <p>(例第88条:法第463条の15)</p>	1 原動機付自転車、小型特殊自動車、2輪の軽自動車及び2輪の小型自動車				区 分		年税額		総排気量が50cc以下のもの(ミニカー除く)		2,000円		総排気量が50ccを超え90cc以下のもの		2,000円		総排気量が90ccを超え125cc以下のもの		2,400円		3輪以上で総排気量が20ccを超え50cc以下のもの(ミニカー)		3,700円		2輪の軽自動車(総排気量が125ccを超え250cc以下のもの)		3,600円		2輪の小型自動車(総排気量が250ccを超えるもの)		6,000円		小型特殊自動車	農耕用	2,400円			その他	5,900円		2 3輪以上の軽自動車				区 分		税率(年税額)				平成27年3月31日までに最初の新規検査をした車両	平成27年4月1日以降に最初の新規検査をした車両			最初の新規検査から13年を経過した車両(経年重課)		3輪(排気量660cc以下)		3,100円	3,900円	4輪(排気量660cc以下)	乗用	営業用	5,500円	自家用	7,200円	貨物	営業用	3,000円	自家用	4,000円	3 3輪以上の軽自動車(グリーン化特例)				区 分		税率(年税額)				約25%軽減	約50%軽減			約75%軽減		3輪(排気量660cc以下)			1,000円	4輪(排気量660cc以下)	乗用	営業用	5,200円	自家用	3,500円	貨物	営業用		自家用	1,300円	<ul style="list-style-type: none"> 取得申告 所有者等となった日から15日以内 廃車申告 所有者等でなくなった日から30日以内 <p>(例第92条:法第463条の19)</p>	<ul style="list-style-type: none"> 5月11日～5月末日 (例第89条:法第463条の17)
1 原動機付自転車、小型特殊自動車、2輪の軽自動車及び2輪の小型自動車																																																																																																								
区 分		年税額																																																																																																						
総排気量が50cc以下のもの(ミニカー除く)		2,000円																																																																																																						
総排気量が50ccを超え90cc以下のもの		2,000円																																																																																																						
総排気量が90ccを超え125cc以下のもの		2,400円																																																																																																						
3輪以上で総排気量が20ccを超え50cc以下のもの(ミニカー)		3,700円																																																																																																						
2輪の軽自動車(総排気量が125ccを超え250cc以下のもの)		3,600円																																																																																																						
2輪の小型自動車(総排気量が250ccを超えるもの)		6,000円																																																																																																						
小型特殊自動車	農耕用	2,400円																																																																																																						
	その他	5,900円																																																																																																						
2 3輪以上の軽自動車																																																																																																								
区 分		税率(年税額)																																																																																																						
		平成27年3月31日までに最初の新規検査をした車両	平成27年4月1日以降に最初の新規検査をした車両																																																																																																					
		最初の新規検査から13年を経過した車両(経年重課)																																																																																																						
3輪(排気量660cc以下)		3,100円	3,900円																																																																																																					
4輪(排気量660cc以下)	乗用	営業用	5,500円																																																																																																					
		自家用	7,200円																																																																																																					
	貨物	営業用	3,000円																																																																																																					
		自家用	4,000円																																																																																																					
3 3輪以上の軽自動車(グリーン化特例)																																																																																																								
区 分		税率(年税額)																																																																																																						
		約25%軽減	約50%軽減																																																																																																					
		約75%軽減																																																																																																						
3輪(排気量660cc以下)			1,000円																																																																																																					
4輪(排気量660cc以下)	乗用	営業用	5,200円																																																																																																					
		自家用	3,500円																																																																																																					
	貨物	営業用																																																																																																						
		自家用	1,300円																																																																																																					

税 目	種 別	納 税 義 務 者
市たばこ税		<p>・たばこの卸売販売業者等</p> <p>(例第97条の2:法第465条)</p>
特別土地保有税		<p>※平成15年度から当分の間、新たな課税の停止</p> <p>(例附則第13条の2)</p>
入湯税		<p>・鉱泉浴場の入湯客</p> <p>(例第138条:法第701条)</p>
都市計画税	土地・家屋	<p>・市街化区域内に所在する土地家屋の所有者</p> <p>(例第134条:法第343条、第702条)</p>
国有資産等所在市町村交付金	国, 地方公共団体所有の固定資産で貸付資産等	<p>・交付金:国又は地方公共団体</p> <p>(対象:国、地方公共団体所有の固定資産で貸付資産等)</p> <p>(国有資産等所在市町村交付金法)</p>

課税標準及び税率	申告期限	納期
<ul style="list-style-type: none"> 売渡等の本数 1,000本につき6,552円 (例第99条:法第468条) 	<ul style="list-style-type: none"> 申告納付 毎月の販売分を 翌月末日まで (例第102条 :法第473条) 	申告の期限
<ul style="list-style-type: none"> 宿泊するもの 1人1泊につき150円 (例第140条:法第701条の2) 	翌月15日まで (例第142条 :法第701条の4)	申告期限に同じ
<ul style="list-style-type: none"> 課税標準……固定資産税と同じ $\text{制限税率} \dots\dots\dots \frac{0.3}{100}$ $\text{本市の適用税率} \dots\dots\dots \frac{0.25}{100}$ <p>(例第135条:法第702条の4)</p> <ul style="list-style-type: none"> 宅地等及び農地の負担調整率 (例附則第22条～第26条の4:法附則第25条、 第25条の3、第26条、第27条、第27条の2) 		固定資産税と同じ
算定基準額の1.4% (注) 法では特別の定めのあるものを除き 算定基準額は次のとおりである。 <ul style="list-style-type: none"> 交付金については前年の3月31日現在に おいて財産台帳に記載された価格による。 		交付金交付期限 6月30日

2. 個人市県民税の所得控除

内容	年度	令和3年度(2年分)	令和4年度(3年分)
所得控除	雑損控除	災害、盗難又は横領によって生活用資産などに損害を受けたとき 【損失額－補てん金(火災保険など)＝差引損失額】 ①差引損失額－(総所得金額等の合計額×10%) ②差引損失額のうち災害関連支出の金額－50,000円 ①、②のいずれか多い方の金額	同 左
	医療費控除	医療費－保険金等で補填される金額＝差引支払額 差引支払額－(総所得金額等の合計額×5%、ただし、所得が200万円以上の場合は10万円)＝控除額【最高限度額＝200万円】	同 左
	医療費控除の特例 (セルフメディケーション税制)	特定一般用医薬品等(スイッチOTC医薬品)購入費を支払ったとき 医療費－保険金等で補填される金額－12,000円 ※医療費控除との併用不可	特定一般用医薬品等(スイッチOTC医薬品)購入費を支払ったとき 購入費－保険金等で補填される金額－12,000円 【最高限度額＝88,000円】 ※医療費控除との併用不可 健康の保持増進及び疾病の予防への取組として一定の取組を行う必要あり
	社会保険料控除	1年中に支払った健康保険、厚生年金、雇用保険、国民年金等の掛金の全額	同 左
	小規模企業共済等掛金控除	1年中に支払った小規模企業共済契約に基づく掛金や、都道府県が行う心身障害者扶養共済の掛金などの全額 ※本人名義のみ	同 左
	生命保険料控除	【新契約(H24.1.1以後締結)】 12,000円以下 ……支払った全額 12,000円超 32,000円以下……支払額÷2+ 6,000円 32,000円超 56,000円以下……支払額÷4+14,000円 56,000円超 ……28,000円 【旧契約(H23.12.31以前締結)】 15,000円以下 ……支払った全額 15,000円超 40,000円以下……支払額÷2+ 7,500円 40,000円超 70,000円以下……支払額÷4+17,500円 70,000円超 ……35,000円 ※新契約、旧契約両方でも申告の場合は限度額は28,000円	同 左
	地震保険料控除	※①+②＝最高額 25,000円 ①地震保険 支払額が 50,000円以下……支払った全額÷2 50,000円を超える場合……25,000円 ②旧長期損害保険(10年以上かつ戻戻金あり、H18末までに契約) 支払額が 5,000円以下……支払った全額 5,000円を超え15,000円以下……支払額÷2+2,500円 15,000円を超える場合……10,000円	同 左
	寄附金控除	税額控除へ変更	同 左
	障害者控除等	障害者、寡婦、勤労学生、寡夫……26万円 ただし、特別障害者……30万円、特別寡婦……30万円 ※同居の特別障害者の場合……1人につき23万円を上乗せ	同 左
	配偶者控除	納税義務者の合計所得金額に応じ 配偶者控除(一般)……33万円から11万円 老人控除対象配偶者(70歳以上)……38万円から13万円	同 左
	配偶者特別控除	配偶者の所得及び納税義務者の合計所得金額に応じ 33万円から1万円の範囲 ただし、配偶者控除適用者は除く	同 左
	扶養控除	【70歳以上】 老人扶養親族(70歳以上)……38万円 同居老親等(本人又は配偶者の父母などの直系尊属) ……………45万円 【70歳未満】 扶養親族(16歳以上で、老人、特定扶養以外)……33万円 特定扶養親族(19歳以上23歳未満)……45万円	同 左
	基礎控除	納税義務者の合計所得金額に応じ 43万円、29万円、15万円、適用なし	同 左

令和5年度(4年分)	令和6年度(5年分)	令和7年度(6年分)
同 左	同 左	同 左
同 左	同 左	同 左
同 左	同 左	同 左
同 左	同 左	同 左
同 左	同 左	同 左
同 左	同 左	同 左
同 左	同 左	同 左
同 左	同 左	同 左
同 左	同 左	同 左
同 左	同 左	同 左
同 左	同 左	同 左
同 左	同 左	同 左
同 左	同 左	同 左
同 左	同 左	同 左
同 左	同 左	同 左

3. 個人市県民税の税額控除

内容		年度	令和3年度(2年分)	令和4年度(3年分)																
税 額 控 除	調整控除		合計課税所得金額が200万円以下の場合 a. 人的控除の差の合計額 b. 合計課税所得金額 aとb、どちらか少ない方の金額の5% 合計課税所得金額が200万円超の場合 a. 人的控除の差の合計額 b. 合計課税所得金額-200万円 a-b(5万円未満の場合は5万円)の5% ※a-bが5万円未満の場合は2,500円	同 左																
	配当控除		課税所得金額 <table border="1"> <thead> <tr> <th colspan="2">課税総所得金額、譲渡所得等の合計額</th> <th>市民税</th> <th>県民税</th> </tr> </thead> <tbody> <tr> <td colspan="2">1,000万円以下の場合</td> <td>1.6 %</td> <td>1.2 %</td> </tr> <tr> <td>1,000万円を 超える場合</td> <td>1,000万円以下の部分</td> <td>1.6 %</td> <td>1.2 %</td> </tr> <tr> <td></td> <td>1,000万円を超える部分</td> <td>0.8 %</td> <td>0.6 %</td> </tr> </tbody> </table>	課税総所得金額、譲渡所得等の合計額		市民税	県民税	1,000万円以下の場合		1.6 %	1.2 %	1,000万円を 超える場合	1,000万円以下の部分	1.6 %	1.2 %		1,000万円を超える部分	0.8 %	0.6 %	同 左
	課税総所得金額、譲渡所得等の合計額		市民税	県民税																
	1,000万円以下の場合		1.6 %	1.2 %																
1,000万円を 超える場合	1,000万円以下の部分	1.6 %	1.2 %																	
	1,000万円を超える部分	0.8 %	0.6 %																	
住宅借入金等 特別税額控除		前年分の所得税において平成22年から令和3年までの入居に係る住宅借入金等特別控除の適用を受けた場合 市県民税から控除すべき金額=①住宅借入金等特別控除可能額-②住宅借入金等特別控除前の所得税額 →A.所得税の課税総所得金額、課税山林所得、課税退職所得の5% (97,500円を限度)を超えるときは当該金額(H26.3.31までに入居の場合) →B.所得税の課税総所得金額、課税山林所得、課税退職所得の7% (136,500円を限度)を超えるときは当該金額(H26.4.1以降に入居の場合) ※ただし特定取得(特別特定取得)の場合に限る。特定取得(特別特定取得)でない場合はAと同じ。 ※特定の増改築等に係る住宅借入金等の金額を有する場合は、当該金額がなかったものとして計算した金額	前年分の所得税において平成24年から令和4年までの入居に係る住宅借入金等特別控除の適用を受けた場合 市県民税から控除すべき金額=①住宅借入金等特別控除可能額-②住宅借入金等特別控除前の所得税額 →A.所得税の課税総所得金額、課税山林所得、課税退職所得の5% (97,500円を限度)を超えるときは当該金額(H26.3.31までに入居の場合) →B.所得税の課税総所得金額、課税山林所得、課税退職所得の7% (136,500円を限度)を超えるときは当該金額(H26.4.1以降に入居の場合) ※ただし特定取得(特別特定取得)、特例取得、特別特例取得の場合に限る。それ以外はAと同じ。 ※特定の増改築等に係る住宅借入金等の金額を有する場合は、当該金額がなかったものとして計算した金額																	
寄附金税額控除		【対象となる寄附金】 ①都道府県、市町村又は特別区(ふるさと納税) ②住所地の道府県共同募金会又は日本赤十字社の支部 ③佐賀県又は佐賀市の条例で定めるもの 【控除額】 基本控除 ①から③共通=(寄附の合計額-2,000円)×市6%、県4% →総所得金額等の30%を限度 特例控除 ①の場合は上の金額に次の特例控除額を加算 特例控除額=(①の金額-2,000円)×別に定める割合 ×市3/5、県2/5 →調整控除後の所得割の2割を限度 →調整控除後の所得割の2割を限度 ※ふるさと納税指定制度の創設により、令和元年6月1日以後に支出された指定対象外の団体への寄附は特例控除の対象外	同 左																	
配当割額又は株式 等譲渡所得割額		市民税:配当割額又は株式等譲渡所得割額の3/5 県民税:配当割額又は株式等譲渡所得割額の2/5	同 左																	

令和5年度(4年分)	令和6年度(5年分)	令和7年度(6年分)
同 左	同 左	同 左
同 左	同 左	同 左
<p>前年分の所得税において平成25年から令和7年までの入居に係る住宅借入金等特別控除の適用を受けた場合 市県民税から控除すべき金額＝①住宅借入金等特別控除可能額－②住宅借入金等特別控除前の所得税額 →A.所得税の課税総所得金額、課税山林所得、課税退職所得の5% (97,500円を限度) を超えるときは当該金額 (H26.3.31までに入居の場合) →B.所得税の課税総所得金額、課税山林所得、課税退職所得の7% (136,500円を限度) を超えるときは当該金額 (H26.4.1以降に入居の場合) ※ただし特定取得(特別特定取得)、特例取得、特別特例取得の場合に限る。それ以外はAと同じ。</p> <p>※特定の増改築等に係る住宅借入金等の金額を有する場合は、当該金額がなかったものとして計算した金額</p>	<p>前年分の所得税において平成26年から令和7年までの入居に係る住宅借入金等特別控除の適用を受けた場合 市県民税から控除すべき金額＝①住宅借入金等特別控除可能額－②住宅借入金等特別控除前の所得税額 →A.所得税の課税総所得金額、課税山林所得、課税退職所得の5% (97,500円を限度) を超えるときは当該金額 (H26.3.31までに入居の場合) →B.所得税の課税総所得金額、課税山林所得、課税退職所得の7% (136,500円を限度) を超えるときは当該金額 (H26.4.1以降に入居の場合) ※ただし特定取得、特例取得、認定住宅等の場合に限る。それ以外はAと同じ。</p> <p>※特定の増改築等に係る住宅借入金等の金額を有する場合は、当該金額がなかったものとして計算した金額</p>	同 左
同 左	同 左	同 左
同 左	同 左	同 左

4. 個人市県民税の税率表

(1) 市民税(所得割)

・昭和55年度～59年度(昭和54年分～58年分)

課税標準額	税率	累進控除
30万円以下の金額	2.0%	0円
30万円を超える金額	3.0	3,000
45万円 "	4.0	7,500
70万円 "	5.0	14,500
100万円 "	6.0	24,500
130万円 "	7.0	37,500
230万円 "	8.0	60,500
370万円 "	9.0	97,500
570万円 "	10.0	154,500
950万円 "	11.0	249,500
1,900万円 "	12.0	439,500
2,900万円 "	13.0	729,500
4,900万円 "	14.0	1,219,500

・昭和60年度～62年度(昭和59年分～61年分)

課税標準額	税率	累進控除
20万円以下の金額	2.5%	0円
20万円を超える金額	3.0	1,000
45万円 "	4.0	5,500
70万円 "	5.0	12,500
95万円 "	6.0	22,000
120万円 "	7.0	34,000
220万円 "	8.0	56,000
370万円 "	9.0	93,000
570万円 "	10.0	150,000
950万円 "	11.0	245,000
1,900万円 "	12.0	435,000
2,900万円 "	13.0	725,000
4,900万円 "	14.0	1,215,000

・昭和63年度(昭和62年分)

課税標準額	税率	累進控除
60万円以下の金額	3%	0円
60万円を超える金額	5	12,000
130万円 "	7	38,000
260万円 "	8	64,000
460万円 "	10	156,000
950万円 "	11	251,000
1,900万円 "	12	441,000

・平成元年度、2年度(昭和63年分、平成元年分)

課税標準額	税率	累進控除
120万円以下の金額	3%	0円
120万円を超える金額	8	60,000
500万円 "	11	210,000

・平成3年度～6年度(平成2年分～5年分)

課税標準額	税率	累進控除
160万円以下の金額	3%	0円
160万円を超える金額	8	80,000
550万円 "	11	245,000

・平成7年度、8年度(平成6年分、7年分)

課税標準額	税率	累進控除
200万円以下の金額	3%	0円
200万円を超える金額	8	100,000
700万円 "	11	310,000

・平成9年度、10年度(平成8年分、9年分)

課税標準額	税率	累進控除
200万円以下の金額	3%	0円
200万円を超える金額	8	100,000
700万円 "	12	380,000

・平成11年度～18年度(平成10年分～17年分)

課税標準額	税率	累進控除
200万円以下の金額	3%	0円
200万円を超える金額	8	100,000
700万円 "	10	240,000

・平成19年度～(平成18年分～)

課税標準額	税率
一律	6%

(2) 県民税(所得割)

・昭和55年度～62年度分(昭和54年分～61年分)

課税標準額	税率	累進控除
150万円以下の金額	2%	0円
150万円を超える金額	4	30,000

・昭和63年度(昭和62年分)

課税標準額	税率	累進控除
130万円以下の金額	2%	0円
130万円を超える金額	3	13,000
260万円 "	4	39,000

・平成元年度、2年度(昭和63年分、平成元年分)

課税標準額	税率	累進控除
500万円以下の金額	2%	0円
500万円を超える金額	4	100,000

・平成3年度～6年度(平成2年分～5年分)

課税標準額	税率	累進控除
550万円以下の金額	2%	0円
550万円を超える金額	4	110,000

・平成7年度、8年度(平成6年分、7年分)

課税標準額	税率	累進控除
700万円以下の金額	2%	0円
700万円を超える金額	4	140,000

・平成9年度～18年度(平成8年分～17年分)

課税標準額	税率	累進控除
700万円以下の金額	2%	0円
700万円を超える金額	3	70,000

・平成19年度～(平成18年分～)

課税標準額	税率
一律	4%

(3) 均等割額

年 度	市 民 税	県 民 税
昭和54年度	1,200 円	300 円
昭和55年度～59年度	1,500	500
昭和60年度～平成7年度	2,000	700
平成8年度～平成15年度	2,500	1,000
平成16年度～平成19年度	3,000	1,000
平成20年度～	3,000	1,500
平成26年度～	3,500	2,000
令和6年度～	3,000	1,500

佐賀市 市税概要
編集・発行 佐賀市市民生活部市民税課

〒840-8501 佐賀市栄町1番1号
電話 (0952) 24-3151 (代表)