

II 市民税

1. 個人

(1) 所得別課税状況(各年度7月1日現在)

(単位:千円、人)

区分		年度	7年度				
		所得別	給与	営業等	農業	その他	分離課税
所得割	総所得金額等	300,264,309	22,922,013	4,414,970	28,616,853	17,173,099	373,391,244
	所得控除額	112,050,486	6,199,703	1,576,619	13,563,038	2,128,708	135,518,554
	課税標準額	188,213,823	16,722,310	2,838,351	15,053,815	15,044,391	237,872,690
	算出税額	11,289,113	1,003,164	170,258	902,691	639,464	14,004,690
	税額控除額	776,229	54,089	2,824	25,849	56,455	915,446
	税額調整額	1,026	89	1	43	0	1,159
	調整控除額	166,564	8,243	2,468	32,172	2,258	211,705
	所得割額	10,339,403	940,512	164,955	841,683	549,430	12,835,983
課税標準額段階別納税義務者	10万円以下	2,740	198	29	1,133	252	4,352
	10万円超 ～100万円以下	24,973	1,356	254	8,547	287	35,417
	100万円超 ～200万円以下	27,677	836	249	2,457	259	31,478
	200万円超 ～300万円以下	16,024	522	176	699	189	17,610
	300万円超 ～400万円以下	8,636	308	107	265	147	9,463
	400万円超 ～550万円以下	4,491	254	86	207	93	5,131
	550万円超 ～700万円以下	1,341	160	60	120	54	1,735
	700万円超 ～1,000万円以下	1,053	175	58	103	74	1,463
	1,000万円超	1,454	454	19	138	140	2,205
	計	88,389	4,263	1,038	13,669	1,495	108,854

(単位:千円、人)

区分	年度 所得別	6 年 度					
		給与	営業等	農業	その他	分離課税	合計
所得割	総所得金額等	285,378,739	20,958,001	3,120,145	25,238,689	15,008,967	349,704,541
	所得控除額	106,002,927	5,611,756	1,206,036	10,867,753	1,751,926	125,440,398
	課税標準額	179,375,812	15,346,245	1,914,109	14,370,936	13,257,041	224,264,143
	算出税額	10,759,031	920,611	114,812	861,825	549,096	13,205,375
	税額控除額	730,577	48,711	2,182	24,797	39,302	845,569
	税額調整額	264	5	0	2	0	271
	調整控除額	155,775	7,420	1,926	25,324	1,728	192,173
	所得割額	9,083,694	829,025	102,824	721,819	478,994	11,216,356
課税標準額段階別納税義務者	10万円以下	1	0	0	3	236	240
	10万円超 ～100万円以下	24,773	1,184	221	7,159	207	33,544
	100万円超 ～200万円以下	27,679	859	226	2,277	193	31,234
	200万円超 ～300万円以下	14,782	535	150	631	175	16,273
	300万円超 ～400万円以下	8,185	294	73	252	108	8,912
	400万円超 ～550万円以下	4,112	253	66	226	82	4,739
	550万円超 ～700万円以下	1,200	148	30	108	42	1,528
	700万円超 ～1,000万円以下	969	212	33	108	55	1,377
	1,000万円超	1,395	380	6	130	133	2,044
	計	83,096	3,865	805	10,894	1,231	99,891

(単位:千円、人)

区分	年度 所得別	5 年 度					
		給与	営業等	農業	その他	分離課税	合計
所得割	総所得金額等	285,216,566	18,326,981	3,184,522	26,908,734	15,859,023	349,495,826
	所得控除額	109,093,277	5,827,505	1,287,983	12,787,643	1,423,061	130,419,469
	課税標準額	176,123,289	12,499,476	1,896,539	14,121,091	14,624,137	219,264,532
	算出税額	10,563,761	749,794	113,756	846,756	567,799	12,841,866
	税額控除額	710,236	47,263	1,613	23,267	31,893	814,272
	税額調整額	1,349	149	0	71	0	1,569
	調整控除額	167,992	8,359	2,075	30,596	1,480	210,502
	所得割額	9,682,270	693,747	110,063	791,066	524,958	11,802,104
課税標準額段階別納税義務者	10万円以下	2,751	220	39	1,107	241	4,358
	10万円超 ～100万円以下	27,284	1,402	275	8,026	218	37,205
	100万円超 ～200万円以下	27,706	896	200	2,269	138	31,209
	200万円超 ～300万円以下	14,111	471	134	591	138	15,445
	300万円超 ～400万円以下	7,820	298	81	238	77	8,514
	400万円超 ～550万円以下	3,910	255	60	239	63	4,527
	550万円超 ～700万円以下	1,179	167	27	82	31	1,486
	700万円超 ～1,000万円以下	951	163	24	111	38	1,287
	1,000万円超	1,403	240	15	119	101	1,878
	計	87,115	4,112	855	12,782	1,045	105,909

(単位:千円、人)

区分		年度	4年度				
		所得別	給与	営業等	農業	その他	分離課税
所得割	総所得金額等	278,007,958	19,322,208	2,912,047	27,265,293	11,566,615	339,074,121
	所得控除額	107,174,184	6,106,460	1,254,019	13,043,159	1,443,017	129,020,839
	課税標準額	170,833,774	13,215,748	1,658,028	14,222,134	10,198,095	210,127,779
	算出税額	10,246,422	792,763	99,446	852,806	431,258	12,422,695
	税額控除額	628,165	43,361	1,455	23,453	27,644	724,078
	税額調整額	1,322	48	4	62	0	1,436
	調整控除額	166,658	8,885	2,132	31,166	1,454	210,295
	所得割額	9,447,675	740,257	95,848	795,562	388,507	11,467,849
課税標準額段階別納税義務者	10万円以下	2,789	224	32	1,105	259	4,409
	10万円超 ～100万円以下	27,718	1,531	280	8,088	190	37,807
	100万円超 ～200万円以下	27,252	888	212	2,293	157	30,802
	200万円超 ～300万円以下	13,535	541	146	615	108	14,945
	300万円超 ～400万円以下	7,710	300	60	229	70	8,369
	400万円超 ～550万円以下	3,729	289	47	240	59	4,364
	550万円超 ～700万円以下	1,095	150	39	102	26	1,412
	700万円超 ～1,000万円以下	937	194	11	112	42	1,296
	1,000万円超	1,326	240	6	118	121	1,811
	計	86,091	4,357	833	12,902	1,032	105,215

(単位:千円、人)

区分	年度 所得別	3 年 度					
		給与	営業等	農業	その他	分離課税	合計
所得割	総所得金額等	272,937,913	20,285,561	2,967,431	26,482,607	5,277,191	327,950,703
	所得控除額	106,238,278	6,497,758	1,326,831	12,977,745	1,463,532	128,504,144
	課税標準額	166,699,635	13,787,803	1,640,600	13,504,862	11,103,155	206,736,055
	算出税額	9,998,494	827,077	98,400	809,843	455,071	12,188,885
	税額控除額	525,077	33,220	1,522	15,947	23,411	599,177
	税額調整額	1,701	109	36	53	0	1,899
	調整控除額	166,774	9,622	2,355	31,130	1,558	211,439
	所得割額	9,301,686	783,498	94,485	759,546	418,279	11,357,494
課税標準額段階別納税義務者	10万円以下	2,958	287	41	1,121	235	4,642
	10万円超 ～100万円以下	28,307	1,595	323	7,970	227	38,422
	100万円超 ～200万円以下	26,940	975	224	2,374	141	30,654
	200万円超 ～300万円以下	12,839	522	117	542	105	14,125
	300万円超 ～400万円以下	7,477	336	74	259	85	8,231
	400万円超 ～550万円以下	3,660	303	62	183	69	4,277
	550万円超 ～700万円以下	1,035	186	21	105	31	1,378
	700万円超 ～1,000万円以下	965	219	16	97	45	1,342
	1,000万円超	1,280	246	4	107	105	1,742
	計	85,461	4,669	882	12,758	1,043	104,813

(2) 納税義務者数の推移

区 分		年 度		3年度		4年度	
		人 員	対前年比	人 員	対前年比		
普通徴収	均等割のみの者	5,787	81.0	5,688	98.3		
	所得割のみの者	0	-	0	-		
	均等割・所得割の者	33,006	84.6	32,255	97.7		
	計	38,793	84.0	37,943	97.8		
特別徴収	均等割のみの者	3,232	160.2	3,137	97.1		
	所得割のみの者	0	-	0	-		
	均等割・所得割の者	71,807	110.1	72,960	101.6		
	計	75,039	111.6	76,097	101.4		
計	均等割のみの者	9,019	98.4	8,825	97.8		
	所得割のみの者	0	-	0	-		
	均等割・所得割の者	104,813	100.5	105,215	100.4		
	計	113,832	100.4	114,040	100.2		

(3) 調定額の推移

区 分		年 度		3年度		4年度	
		調定額	対前年比	調定額	対前年比		
普通徴収	均等割	135,306	82.3	132,364	97.8		
	所得割	2,987,003	80.0	2,920,258	97.8		
	計	3,122,309	80.1	3,052,622	97.8		
特別徴収	均等割	262,034	111.6	265,758	101.4		
	所得割	8,370,535	107.4	8,547,630	102.1		
	計	8,632,569	107.5	8,813,388	102.1		
計	均等割	397,340	99.5	398,122	100.2		
	所得割	11,357,538	98.6	11,467,888	101.0		
	計	11,754,878	98.6	11,866,010	100.9		

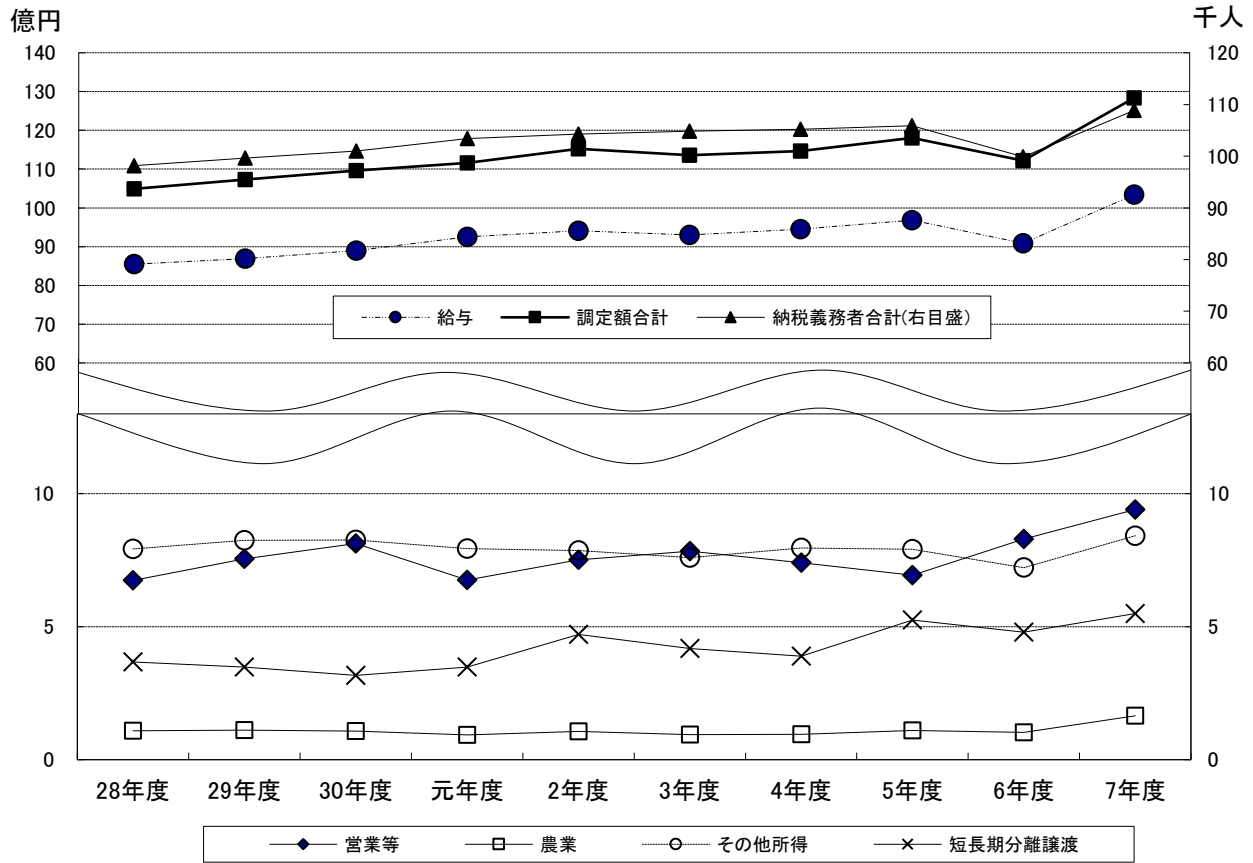
各年度7月1日現在(単位:人、%)

5年度		6年度		7年度	
人 員	対前年比	人 員	対前年比	人 員	対前年比
5,718	100.5	9,831	171.9	5,757	58.6
0	-	0	-	0	-
32,587	101.0	29,201	89.6	33,817	115.8
38,305	101.0	39,032	101.9	39,574	101.4
3,159	100.7	6,493	205.5	2,993	46.1
0	-	0	-	0	-
73,322	100.5	70,690	96.4	75,037	106.1
76,481	100.5	77,183	100.9	78,030	101.1
8,877	100.6	16,324	183.9	8,750	53.6
0	-	0	-	0	-
105,909	100.7	99,891	94.3	108,854	109.0
114,786	100.7	116,215	101.2	117,604	101.2

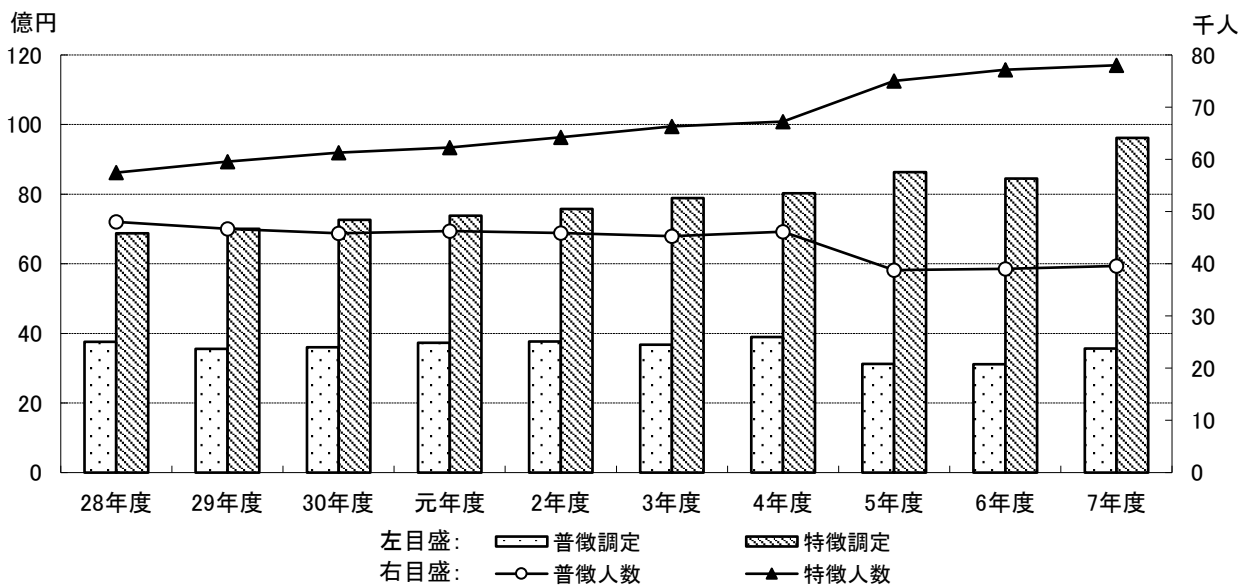
各年度7月1日現在(単位:人、%)

5年度		6年度		7年度	
調定額	対前年比	調定額	対前年比	調定額	対前年比
133,625	101.0	116,713	87.3	118,208	101.4
3,104,959	106.3	3,000,199	96.6	3,448,417	114.9
3,238,584	106.1	3,116,822	96.2	3,566,625	114.4
267,127	100.5	230,982	86.5	233,476	101.1
8,697,378	101.8	8,216,093	94.5	9,387,561	114.3
8,964,505	101.7	8,447,075	94.2	9,621,037	113.9
400,752	100.7	347,605	86.7	351,684	101.2
11,802,337	102.9	11,216,292	95.0	12,835,978	114.4
12,203,089	102.8	11,563,897	94.8	13,187,662	114.0

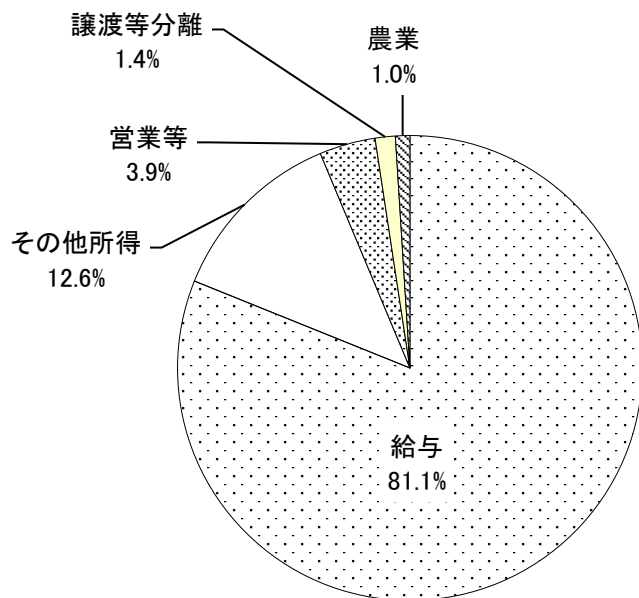
個人市民税の推移（各年度7月1日現在） 所得割の所得別調定額・納税義務者数合計の推移



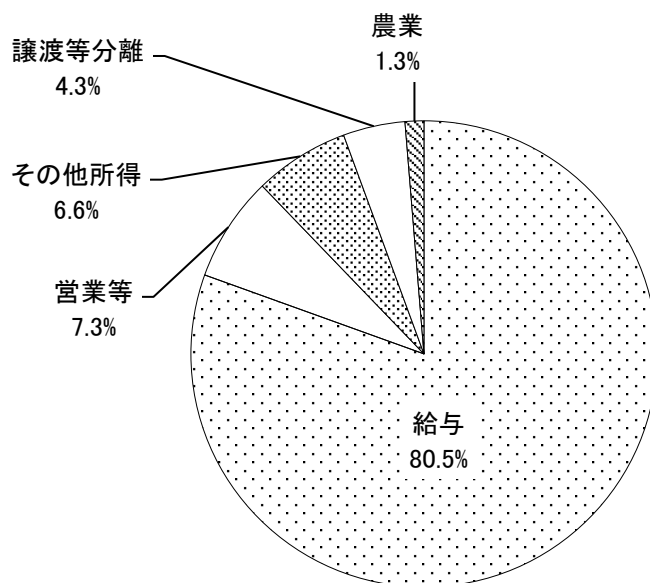
普徴・特徴別調定額及び納税義務者数(均等割を含む)



所得別納税義務者の構成(令和7年度)



所得別所得割額の構成(令和7年度)



2. 法人

(1) 申告件数及び調定額

決算による(単位:件、千円、%)

区分		2年度		3年度		4年度		5年度		6年度	
		前年比	前年比	前年比	前年比	前年比	前年比	前年比	前年比		
申告件数		9,208	97.6	9,400	102.1	9,584	102.0	9,867	103.0	9,915	100.5
調定額		2,651,032	86.7	2,936,433	110.8	2,832,318	96.5	2,357,526	83.2	2,824,886	119.8
内訳	均等割額	841,216	97.1	856,402	101.8	883,618	103.2	855,646	96.8	900,071	105.2
	税割額	1,809,816	82.6	2,080,031	114.9	1,948,700	93.7	1,501,880	77.1	1,924,815	128.2

(2) 均等割税率別法人件数

各年度7月1日現在(単位:件)

区分	資本金等	各年度7月1日現在(単位:件)								左記以外の法人等	合計
		50億円超	10億円超 50億円以下	10億円超	1億円超 10億円以下		1千万円超 1億円以下		1千万円以下		
		50人超	50人超	50人以下	50人超	50人以下	50人超	50人以下	50人超		
税率	360万円	210万円	49万2千円	48万円	19万2千円	18万円	15万6千円	14万4千円	6万円		
2年度		43	17	356	39	324	110	937	47	4,472	6,345
3年度		38	18	350	42	336	111	929	47	4,566	6,437
4年度		42	17	345	42	325	112	938	56	4,696	6,573
5年度		43	17	341	45	323	104	945	49	4,852	6,719
6年度		41	17	341	45	326	106	956	50	4,943	6,825
7年度		44	18	330	44	326	110	969	54	4,944	6,839

法人件数及び調定額の推移(決算による)

