

I 総括

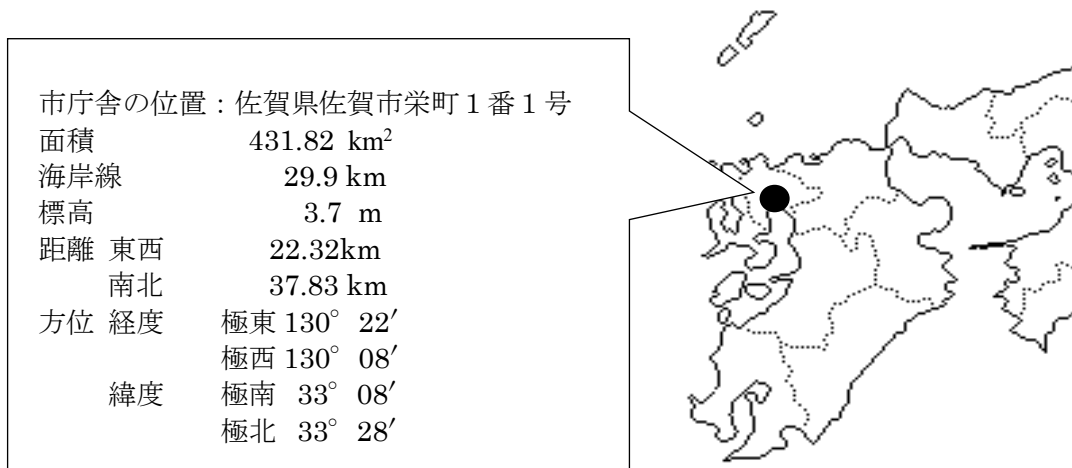
1. 市の概要

佐賀市は、平成17年10月1日に佐賀市、諸富町、大和町、富士町および三瀬村が合併して誕生しました。さらに平成19年10月1日には、川副町、東与賀町および久保田町と合併し、人口233,466人(令和2年国勢調査)、面積431.82平方キロメートルの市となりました。

新しい佐賀市は、脊振山系の山ろく部の山林や清流、古代肥前の国の行政府跡「肥前国庁」、中心部の長崎街道に代表される歴史遺産や佐賀城公園、日本の近代化を先導した「幕末維新期の佐賀」の魅力を紹介している佐賀城本丸歴史館、筑後川にかかる昇開橋や佐賀平野に広がるクリークや田園風景、豊饒の海といわれる「有明海」など素晴らしい環境に恵まれています。特に観光面においては、山間部の温泉や山里の自然、有明海の干潟の個性的な生態系など、多様な魅力を備えるまちとなりました。

また、平成27年5月には、渡り鳥のシギ・チドリ類飛来数日本一を誇り、紅葉する塩生生物「シチメンソウ」が自生する「東よか干潟」が、ラムサール条約湿地に登録され、平成27年7月には、日本初の実用蒸気船「凌風丸」が造られた「三重津海軍所跡」が、「明治日本の産業革命遺産 製鉄・製鋼、造船、石炭産業」のひとつとして、世界文化遺産に登録されました。

今後も、市民や地域が、それぞれの個性や魅力を発揮しながら、市の将来像として掲げている「佐賀らしさでみんなが上を向くまち」の実現を目指してまいります。



2. 人口・世帯数の推移

(各年3月末現在)

区分	28年	29年	30年	31年	2年	3年	4年	5年	6年	7年	
人口	男	110,482	110,341	110,035	109,724	109,387	109,009	108,354	107,895	107,345	106,795
	女	124,139	123,811	123,306	122,905	122,509	121,961	121,079	120,658	119,721	118,905
	計	234,621	234,152	233,341	232,629	231,896	230,970	229,433	228,553	227,066	225,700
対前年比	0.998	0.998	0.997	0.997	0.997	0.996	0.993	0.990	0.993	0.994	
世帯数	97,366	98,392	99,221	100,231	101,132	102,057	102,377	103,284	103,966	104,772	
対前年比	1.010	1.011	1.008	1.010	1.009	1.009	1.003	1.009	1.007	1.008	

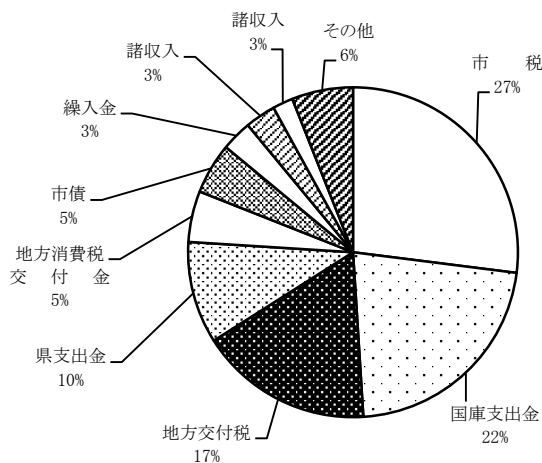
※住民基本台帳人口による

3. 令和6年度一般会計決算

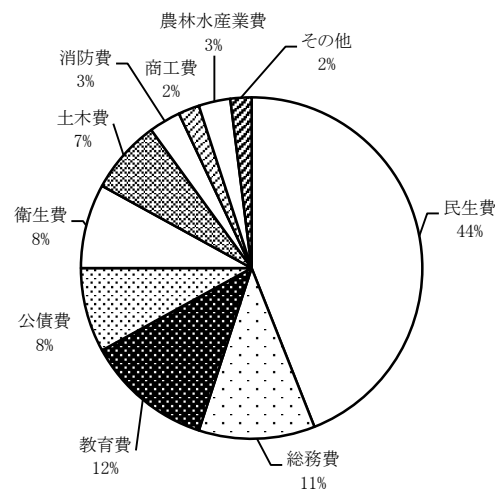
(単位:千円、%)

歳入	決算額	構成比	前年比	歳出	決算額	構成比	前年比
1. 市 税	31,973,640	27.0	100.1	1. 議 会 費	559,546	0.4	98.7
2. 地 方 譲 与 税	781,209	0.7	102.0	2. 総 務 費	12,453,143	10.7	97.3
3. 利 子 割 交 付 金	12,531	0.0	117.1	3. 民 生 費	51,401,245	44.0	103.0
4. 配 当 割 交 付 金	192,053	0.2	155.1	4. 衛 生 費	9,407,252	8.1	97.1
5. 株 式 等 譲 渡 所 得 割 交 付 金	236,998	0.2	169.7	5. 労 働 費	58,744	0.1	94.7
6. 法 人 事 業 税 金	631,842	0.5	108.4	6. 農 林 水 産 業 費	3,814,194	3.3	88.0
7. 地 方 消 費 税 金	6,372,066	5.4	108.4	7. 商 工 費	2,893,326	2.5	95.2
8. ゴ ー ル フ 場 利 用 税 交 付 金	35,529	0.0	95.9	8. 土 木 費	7,621,986	6.5	96.4
9. 環 境 性 能 割 交 付 金	69,899	0.1	114.4	9. 消 防 費	3,991,756	3.4	100.5
10. 地 方 特 例 交 付 金	1,255,518	1.1	473.6	10. 教 育 費	13,484,900	11.6	133.8
11. 地 方 交 付 税	20,708,512	17.5	109.1	11. 災 害 復 旧 費	1,686,142	1.4	138.9
12. 交 通 安 全 対 策 特 別 交 付 金	39,373	0.0	91.2	12. 公 債 費	9,377,488	8.0	98.6
13. 分 担 金 担 び 金	277,994	0.2	62.2	13. 予 備 費	0	0.0	0.0
14. 使 用 料 及 び 手 数 料	1,653,651	1.4	97.7				
15. 国 庫 支 出 金	25,567,645	21.6	103.7				
16. 県 支 出 金	12,216,128	10.3	110.7				
17. 財 産 収 入	355,213	0.3	143.5				
18. 寄 附 金	1,190,873	1.0	91.7				
19. 繰 入 金	3,760,473	3.2	95.8				
20. 繰 越 金	1,999,739	1.7	67.8				
21. 諸 収 入	2,972,232	2.4	100.9				
22. 市 債	6,207,000	5.2	88.1				
23. 自 動 車 取 得 税 交 付 金							
歳入合計	118,510,118	100.0	103.0	歳出合計	116,749,722	100.0	103.3

令和6年度歳入決算構成比



令和6年度歳出決算構成比



4. 令和7年度一般会計予算(当初)

(単位:千円、%)

歳入	予算額	構成比	歳出	予算額	構成比
1. 市 税	33,683,293	30.0	1. 議 会 費	587,539	0.6
2. 地 方 譲 与 税	809,000	0.7	2. 総 務 費	12,150,017	10.7
3. 利 子 割 交 付 金	15,000	0.0	3. 民 生 費	51,237,600	45.3
4. 配 当 割 交 付 金	136,000	0.1	4. 衛 生 費	9,535,934	8.4
5. 株 式 等 譲 渡 所 得 割 交 付 金	226,000	0.2	5. 労 働 費	59,338	0.1
6. 法 人 事 業 税 金	612,000	0.5	6. 農 林 水 産 業 費	3,646,463	3.2
7. 地 方 消 費 税 金	6,389,000	5.6	7. 商 工 費	2,585,984	2.3
8. ゴ ル フ 場 利 用 税 金	38,000	0.0	8. 土 木 費	7,743,779	6.8
9. 環 境 性 能 割 交 付 金	82,000	0.1	9. 消 防 費	4,457,532	3.9
10. 地 方 特 例 交 付 金	242,500	0.2	10. 教 育 費	11,267,601	10.0
11. 地 方 交 付 税	19,700,000	17.4	11. 災 害 復 旧 費	387,426	0.3
12. 交 通 安 全 対 策 特 別 交 付 金	60,000	0.1	12. 公 債 費	9,282,463	8.2
13. 分 担 金 及 び 負 担 金	165,660	0.1	13. 予 備 費	258,324	0.2
14. 使 用 料 及 び 手 数 料	1,721,665	1.5			
15. 国 庫 支 出 金	23,086,105	20.4			
16. 県 支 出 金	11,370,028	10.0			
17. 財 産 収 入	515,656	0.5			
18. 寄 附 金	1,300,520	1.1			
19. 繰 入 金	3,180,508	2.8			
20. 繰 越 金	100	0.0			
21. 諸 収 入	2,836,965	2.5			
22. 市 債	7,030,000	6.2			
歳入合計	113,200,000	100.0	歳出合計	113,200,000	100.0

令和7年度市税予算(当初)

(単位:千円、%)

科目	現年課税分	滞納繰越分	合計	構成比	
市 民 税	個 人	13,088,626	55,879	13,144,505	39.1
	法 人	2,673,186	2,468	2,675,654	7.9
	計	15,761,812	58,347	15,820,159	47.0
資 産 税 定	土地・家屋、償却資産	13,570,854	26,458	13,597,312	40.4
	国有資産等所在市交付金	123,803	-	123,803	0.4
	計	13,694,657	26,458	13,721,115	40.8
車 軽 自 動 車 税	環境性能割	55,129	-	55,129	0.2
	種別割	817,680	4,092	821,772	2.4
	計	872,809	4,092	876,901	2.6
市 た ば こ 税	1,752,160	-	1,752,160	5.2	
鉦産税	1	-	1	0.0	
特別土地保有税	-	-	-	-	
入湯税	15,378	1	15,379	0.0	
都市計画税	1,494,683	2,895	1,497,578	4.4	
合 計	33,591,500	91,793	33,683,293	100.0	

5. 市税の調定状況(決算時点)

科目	年度		2年度		3年度	
	区分		調定額	対前年比	調定額	対前年比
市民税	個人	現年分	12,069,945,876	102.8	11,942,865,215	98.9
		繰越分	86,014,617	98.8	165,724,247	192.7
		計	12,155,960,493	102.8	12,108,589,462	99.6
	法人	現年分	2,651,032,400	86.7	2,936,433,500	110.8
		繰越分	18,280,853	157.4	39,292,622	214.9
		計	2,669,313,253	87.0	2,975,726,122	111.5
合計		14,825,273,746	99.5	15,084,315,584	101.7	
固定資産税	土地・家屋		10,401,351,600	101.9	10,041,202,300	96.5
	償却資産		2,218,037,500	100.3	2,112,578,000	95.2
	現年分計		12,619,389,100	101.6	12,153,780,300	96.3
	繰越分		103,706,380	99.3	287,742,451	277.5
	計		12,723,095,480	101.6	12,441,522,751	97.8
	国有資産等所在市交付金		115,064,800	100.5	114,795,700	99.8
	合計		12,838,160,280	101.6	12,556,318,451	97.8
軽自動車税	環境性能割		20,997,400	345.3	23,467,000	111.8
	種別割	現年分	721,761,400	103.2	744,267,200	103.1
		繰越分	9,306,303	104.3	8,902,127	95.7
	計		752,065,103	105.3	776,636,327	103.3
市たばこ税	現年分		1,506,562,727	97.1	1,623,949,578	107.8
	繰越分		0	-	0	-
	計		1,506,562,727	97.1	1,623,949,578	107.8
保特別有土地税地	現年分		0	-	0	-
	繰越分		0	-	0	-
	計		0	-	0	-
入湯税	現年分		9,450,750	58.1	10,981,650	116.2
	繰越分		22,650	-	0	-
	計		9,473,400	58.3	10,981,650	115.9
都市計画税	現年分		1,369,954,000	101.3	1,331,450,600	97.2
	繰越分		11,405,072	97.1	31,154,347	273.2
	計		1,381,359,072	101.2	1,362,604,947	98.6
総計	現年分		31,084,158,453	100.4	30,881,990,743	99.3
	繰越分		228,735,875	102.2	532,815,794	232.9
	計		31,312,894,328	100.4	31,414,806,537	100.3

(単位:円、%)

4年度		5年度		6年度	
調定額	対前年比	調定額	対前年比	調定額	対前年比
12,057,179,190	101.0	12,404,733,910	102.9	11,740,937,254	94.6
103,303,749	62.3	120,910,853	117.0	140,563,201	116.3
12,160,482,939	100.4	12,525,644,763	103.0	11,881,500,455	94.9
2,832,317,700	96.5	2,357,526,260	83.2	2,824,885,840	119.8
19,036,659	48.4	17,864,364	93.8	18,951,577	106.1
2,851,354,359	95.8	2,375,390,624	83.3	2,843,837,417	119.7
15,011,837,298	99.5	14,901,035,387	99.3	14,725,337,872	98.8
10,546,152,500	105.0	10,830,515,300	102.7	11,034,306,100	101.9
2,195,426,700	103.9	2,235,741,500	101.8	2,259,196,100	101.0
12,741,579,200	104.8	13,066,256,800	102.5	13,293,502,200	101.7
177,180,308	61.6	163,044,322	92.0	131,540,629	80.7
12,918,759,508	103.8	13,229,301,122	102.4	13,425,042,829	101.5
112,306,100	97.8	121,248,900	108.0	122,517,300	101.0
13,031,065,608	103.8	13,350,550,022	102.5	13,547,560,129	101.5
35,665,900	152.0	33,788,100	94.7	49,562,600	146.7
772,767,900	103.8	792,587,000	102.6	809,928,400	102.2
10,171,074	114.3	10,627,924	104.5	12,357,993	116.3
818,604,874	105.4	837,003,024	102.2	871,848,993	104.2
1,717,994,771	105.8	1,734,570,234	101.0	1,715,862,764	98.9
0	-	0	-	0	-
1,717,994,771	105.8	1,734,570,234	101.0	1,715,862,764	98.9
0	-	0	-	0	-
0	-	0	-	0	-
0	-	0	-	0	-
13,841,400	126.0	14,316,900	103.4	15,699,150	109.7
0	-	0	-	0	-
13,841,400	126.0	14,316,900	103.4	15,699,150	109.7
1,389,967,900	104.4	1,425,383,300	102.5	1,459,601,100	102.4
19,173,894	61.5	17,603,828	91.8	14,297,434	81.2
1,409,141,794	103.4	1,442,987,128	102.4	1,473,898,534	102.1
31,673,620,061	102.6	31,950,411,404	100.9	32,032,496,608	100.3
328,865,684	61.7	330,051,291	100.4	317,710,834	96.3
32,002,485,745	101.9	32,280,462,695	100.9	32,350,207,442	100.2

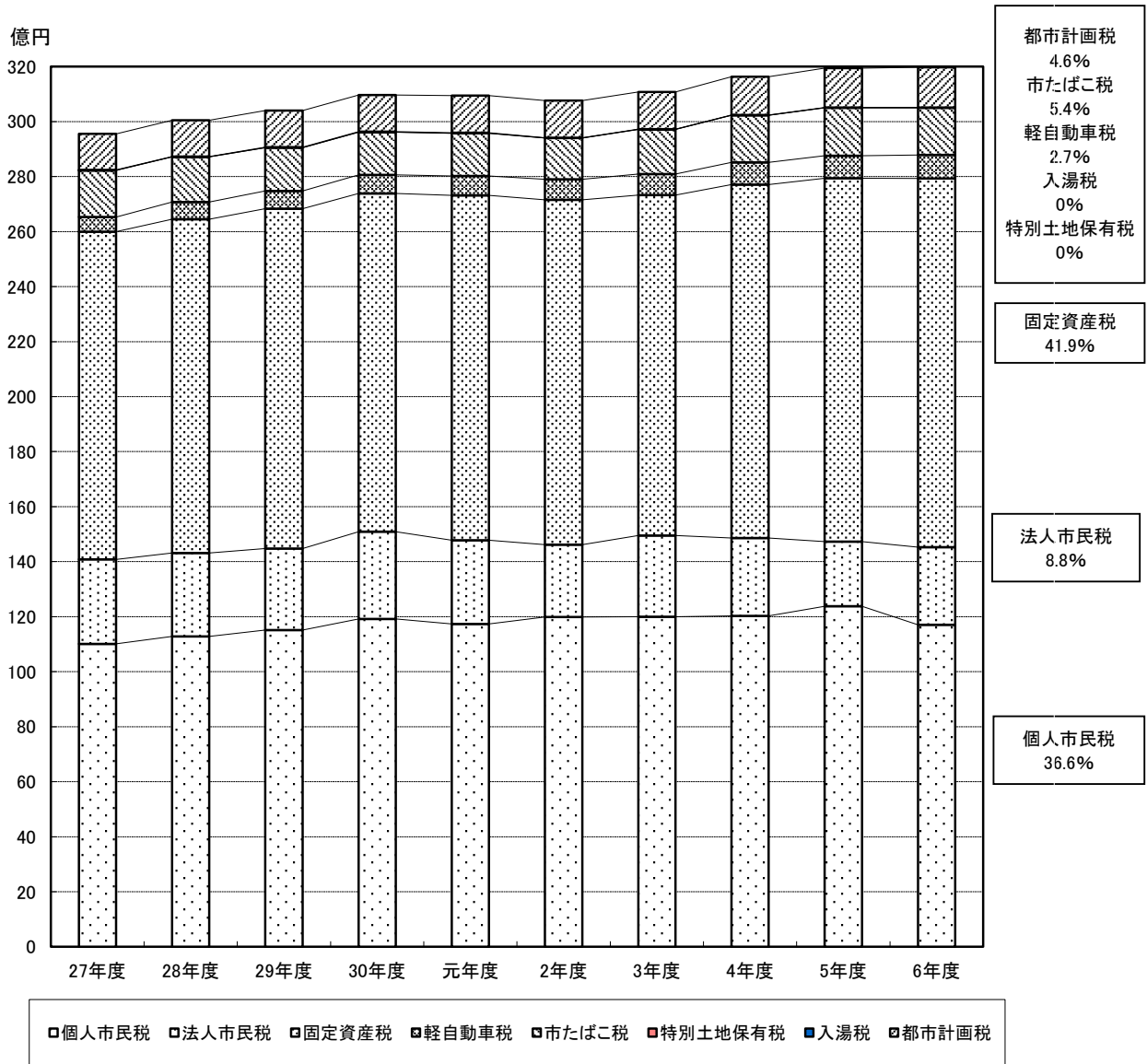
6. 市税の決算状況(決算時点)

科目	年度		2年度			3年度		
	区分		収入額	収入率	対前年比	収入額	収入率	対前年比
市民税	個人	現年分	11,942,970,004	98.9	102.2	11,890,123,909	99.6	99.6
		繰越分	42,424,169	49.3	94.7	108,896,237	65.7	256.7
		計	11,985,394,173	98.6	102.1	11,999,020,146	99.1	100.1
	法人	現年分	2,625,569,611	99.0	86.2	2,932,325,397	99.9	111.7
		繰越分	3,401,921	18.6	135.0	24,026,050	61.1	706.2
		計	2,628,971,532	98.5	86.2	2,956,351,447	99.3	112.5
	合計		14,614,365,705	98.6	98.8	14,955,371,593	99.1	102.3
固定資産税	土地・家屋		10,229,918,980	98.4	100.4	9,998,272,770	99.6	97.7
	償却資産		2,181,480,320	98.4	98.9	2,103,546,020	99.6	96.4
	現年分計		12,411,399,300	98.4	100.1	12,101,818,790	99.6	97.5
	繰越分		18,445,990	17.8	82.9	157,843,827	54.9	855.7
	計		12,429,845,290	97.7	100.1	12,259,662,617	98.5	98.6
	国有資産等所在市交付金		115,064,800	100.0	100.5	114,795,700	100.0	99.8
	合計		12,544,910,090	97.7	100.1	12,374,458,317	98.6	98.6
軽自動車税	環境性能割		20,997,400	100.0	345.3	23,467,000	100.0	111.8
	種別割	現年分	718,000,581	99.5	103.3	739,324,393	99.3	103.0
		繰越分	3,700,767	39.8	96.3	2,738,403	30.8	74.0
	計		742,698,748	98.8	105.4	765,529,796	98.6	103.1
市たばこ税	現年分		1,506,562,727	100.0	97.1	1,623,949,578	100.0	107.8
	繰越分		0	-	-	0	-	-
	計		1,506,562,727	100.0	97.1	1,623,949,578	100.0	107.8
保特別有土地税	現年分		0	-	-	0	-	-
	繰越分		0	-	-	0	-	-
	計		0	-	-	0	-	-
入湯税	現年分		9,450,750	100.0	58.2	10,981,650	100.0	116.2
	繰越分		22,650	100.0	-	0	0.0	-
	計		9,473,400	100.0	58.3	10,981,650	100.0	115.9
都市計画税	現年分		1,347,374,752	98.4	99.8	1,325,758,206	99.6	98.4
	繰越分		2,069,750	18.1	77.7	17,182,226	55.2	830.2
	計		1,349,444,502	97.7	99.8	1,342,940,432	98.6	99.5
総計	現年分		30,697,389,925	98.8	99.4	30,762,544,623	99.6	100.2
	繰越分		70,065,247	30.6	92.1	310,686,743	58.3	443.4
	計		30,767,455,172	98.3	99.4	31,073,231,366	98.9	101.0

(単位:円、%)

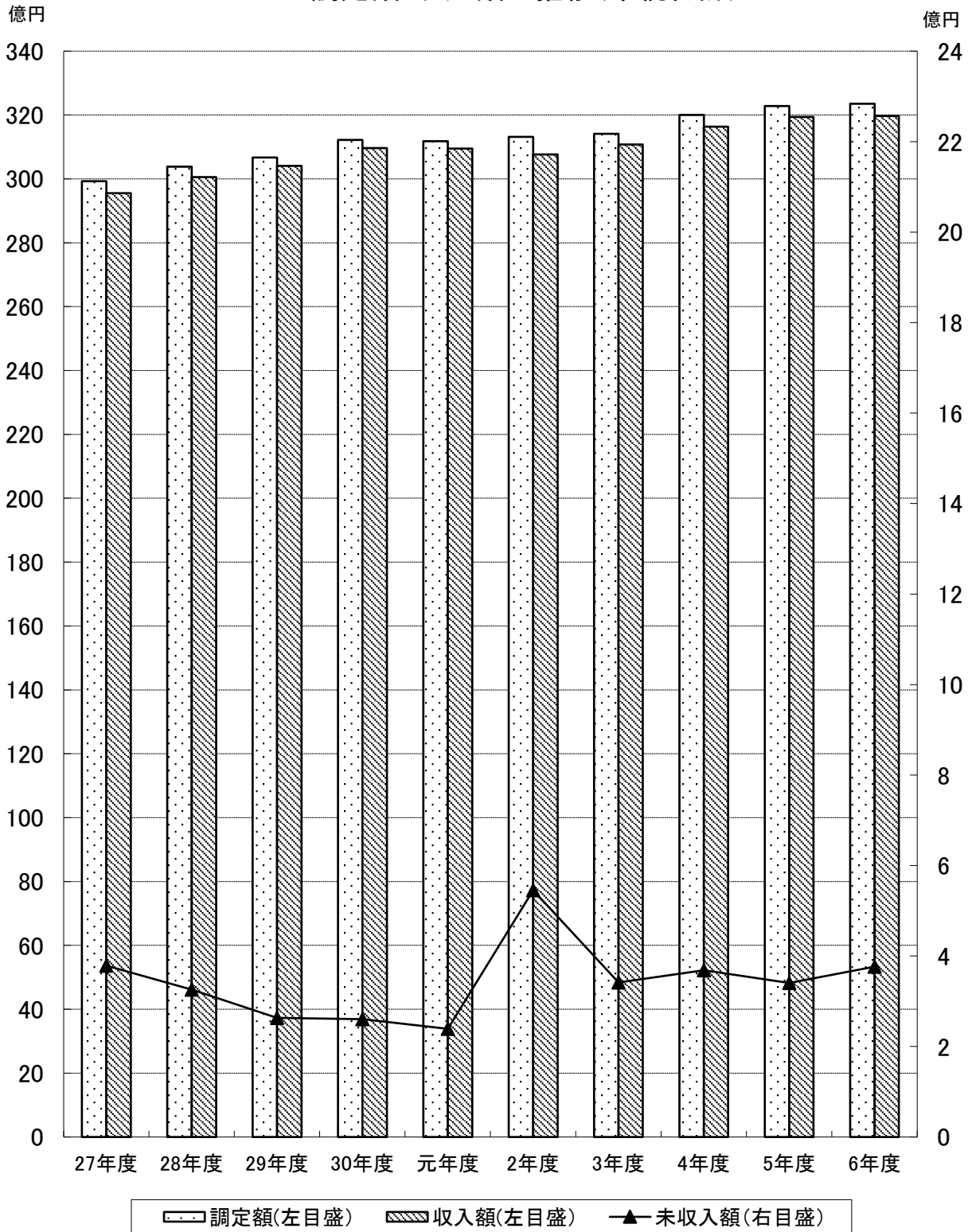
4年度			5年度			6年度		
収入額	収入率	対前年比	収入額	収入率	対前年比	収入額	収入率	対前年比
11,987,730,511	99.4	100.8	12,330,839,503	99.4	102.9	11,660,149,209	99.3	94.6
42,274,328	40.9	38.8	46,030,604	38.1	108.9	45,559,473	32.4	99.0
12,030,004,839	98.9	100.3	12,376,870,107	98.8	102.9	11,705,708,682	98.5	94.6
2,828,477,000	99.9	96.5	2,351,519,201	99.7	83.1	2,819,701,700	99.8	119.9
2,560,982	13.5	10.7	2,155,146	12.1	84.2	7,219,412	38.1	335.0
2,831,037,982	99.3	95.8	2,353,674,347	99.1	83.1	2,826,921,112	99.4	120.1
14,861,042,821	99.0	99.4	14,730,544,454	98.9	99.1	14,532,629,794	98.7	98.7
10,513,579,040	99.7	105.2	10,793,960,520	99.7	102.7	10,992,904,900	99.6	101.8
2,188,645,790	99.7	104.0	2,228,195,500	99.7	101.8	2,250,719,490	99.6	101.0
12,702,224,830	99.7	105.0	13,022,156,020	99.7	102.5	13,243,624,390	99.6	101.7
30,463,095	17.2	19.3	66,146,341	40.6	217.1	30,470,834	23.2	46.1
12,732,687,925	98.6	103.9	13,088,302,361	98.9	102.8	13,274,095,224	98.9	101.4
112,306,100	100.0	97.8	121,248,900	100.0	108.0	122,517,300	100.0	101.0
12,844,994,025	98.6	103.8	13,209,551,261	98.9	102.8	13,396,612,524	98.9	101.4
35,665,900	100.0	152.0	33,788,100	100.0	94.7	49,562,600	100.0	146.7
768,094,612	99.4	103.9	786,671,892	99.3	102.4	802,538,274	99.1	102.0
3,488,768	34.3	127.4	2,949,165	27.7	84.5	3,323,411	26.9	112.7
807,249,280	98.6	105.4	823,409,157	98.4	102.0	855,424,285	98.1	103.9
1,717,994,771	100.0	105.8	1,734,570,234	100.0	101.0	1,715,862,764	100.0	98.9
0	-	-	0	-	-	0	-	-
1,717,994,771	100.0	105.8	1,734,570,234	100.0	101.0	1,715,862,764	100.0	98.9
0	-	-	0	-	-	0	-	-
0	-	-	0	-	-	0	-	-
0	-	-	0	-	-	0	-	-
13,841,400	100.0	126.0	14,316,900	100.0	103.4	15,699,150	100.0	109.7
0	0.0	-	0	0.0	-	0	0.0	-
13,841,400	100.0	126.0	14,316,900	100.0	103.4	15,699,150	100.0	109.7
1,385,674,764	99.7	104.5	1,420,572,404	99.7	102.5	1,454,124,609	99.6	102.4
3,324,582	17.3	19.3	7,223,627	41.0	217.3	3,286,666	23.0	45.5
1,388,999,346	98.6	103.4	1,427,796,031	98.9	102.8	1,457,411,275	98.9	102.1
31,552,009,888	99.6	102.6	31,815,683,154	99.6	100.8	31,883,779,996	99.5	100.2
82,111,755	25.0	26.4	124,504,883	37.7	151.6	89,859,796	28.3	72.2
31,634,121,643	98.8	101.8	31,940,188,037	98.9	101.0	31,973,639,792	98.8	100.1

市 税 決 算 の 推 移



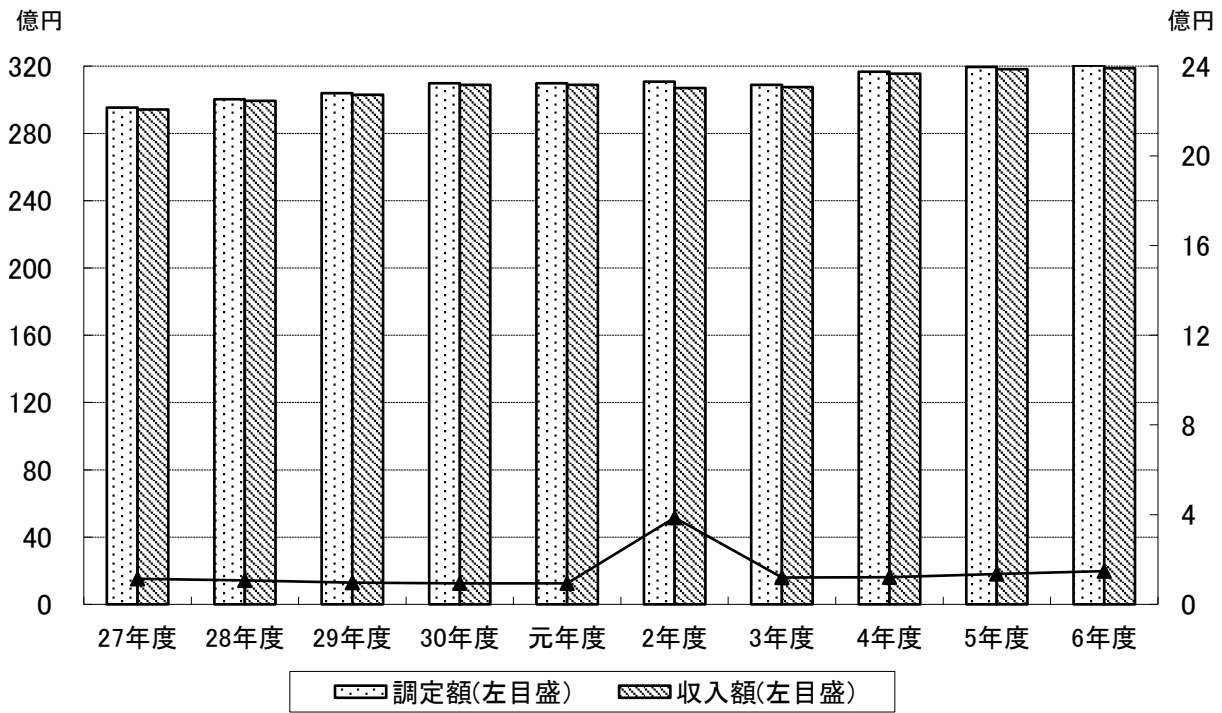
※決算額による

調定額・収入額の推移(市税総計)



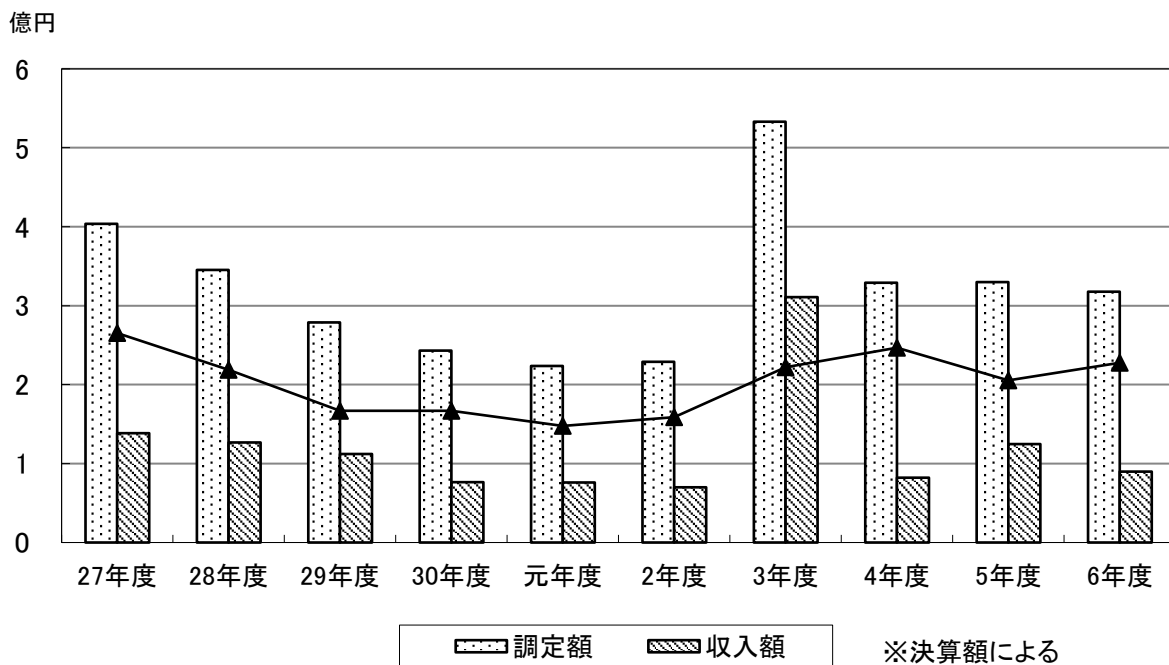
※決算額による

調定額・収入額の推移(現年課税分)



※決算額による

調定額・収入額の推移(滞納繰越分)

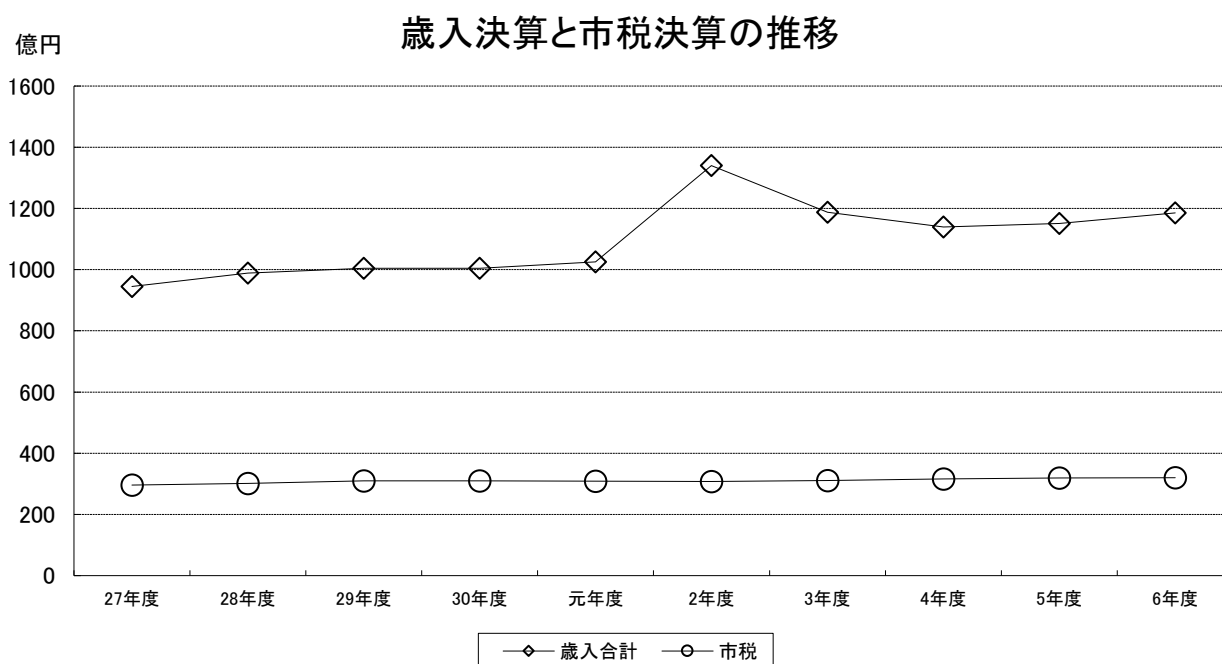


※決算額による

7. 歳入に占める市税の割合(決算による)

(単位:千円)

区分 \ 年度	2年度	3年度	4年度	5年度	6年度
一般会計	133,968,677	118,726,316	113,882,767	115,055,223	118,510,118
市税	30,767,455	31,073,231	31,634,122	31,940,188	31,973,640
割合(%)	23.0	26.2	27.8	27.8	27.0



8. 市民の市税負担

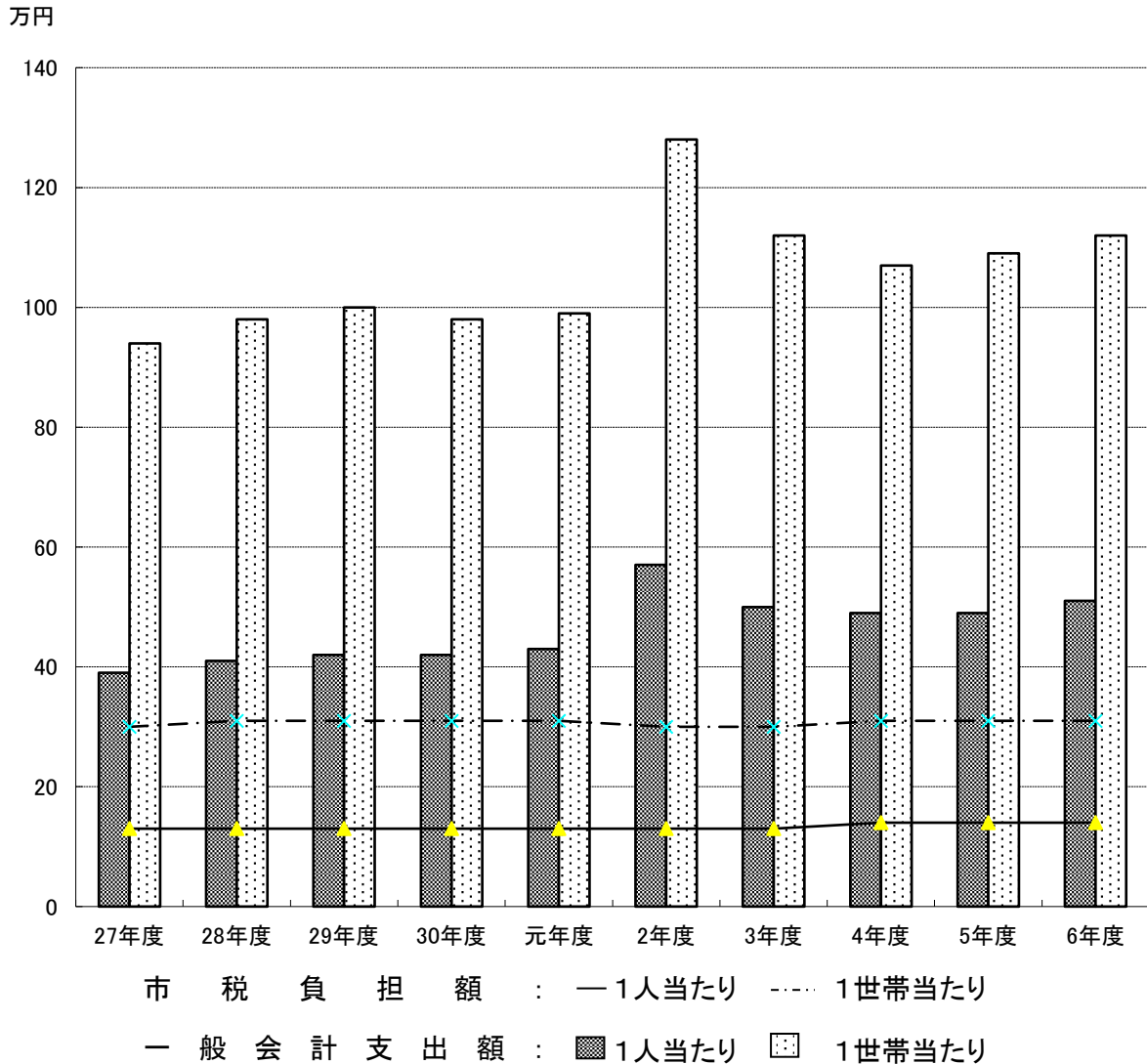
区分 \ 年度	2年度	3年度	4年度	5年度	6年度
調定額(千円)	31,084,158	30,881,991	31,673,620	31,950,411	32,032,497
1人当たり負担額(円)	134,044	133,706	138,052	139,794	141,071
1世帯当たり負担額(円)	307,362	302,596	309,382	309,345	308,106

※1. 調定額は、現年課税分のみ

2. 各年度末現在の住民基本台帳の人口・世帯数により計算

市民1人・1世帯当り市税負担額と一般会計支出額

—市税総額(現年分調定額)及び一般会計歳出額の決算による—



(市民一人当たり一般会計支出額)

区分 \ 年度	2年度	3年度	4年度	5年度	6年度
支出額(千円)	130,950,713	114,767,430	110,932,344	113,055,484	116,749,722
1人当たり負担額(円)	564,696	496,893	483,506	494,658	514,166
1世帯当たり負担額(円)	1,294,849	1,124,542	1,083,567	1,094,608	1,122,961

9. 徴税費に関する調べ

(単位:千円)

区分		年度	2年度	3年度	4年度	5年度	6年度	
税 収 入 額	市 税 (A)		30,767,455	31,073,231	31,634,122	31,940,188	31,973,640	
	個人 の 県 民 税		7,951,016	7,959,290	7,980,091	8,210,847	7,743,867	
	合 計 (B)		38,718,471	39,032,521	39,614,213	40,151,035	39,717,507	
徴 税 費	人 件 費	基 本 給	371,039	367,653	364,783	351,706	377,675	
		諸 手 当	超 過 勤 務 手 当	37,301	31,436	32,530	35,952	24,292
			税 務 手 当	32	19	101	85	65
			そ の 他 の 手 当	173,316	168,189	165,864	162,070	180,246
		小 計	210,649	199,644	198,495	198,107	204,603	
		報 酬	16,197	16,346	16,864	20,414	22,889	
		そ の 他	127,893	122,635	117,820	117,032	123,392	
	計	725,778	706,278	697,962	687,259	728,559		
	物 件 費	旅 費	159	503	987	1,560	1,741	
		そ の 他	288,895	144,192	165,875	261,187	148,530	
		計	289,054	144,695	166,862	262,747	150,271	
	そ の 他	8,319	55,007	75,707	54,099	51,002		
	合 計 (C)	1,023,151	905,980	940,531	1,004,105	929,832		
県 民 税 徴 収 取 扱 費 (収 入)	納税通知書の数を基準にした金額							
	徴収額を基準にした金額							
	納税義務者数を基準にした金額	345,296	344,753	346,168	349,076	353,424		
	報奨金の額に相当する金額	0	0	0	0	0		
合 計 (D)	345,296	344,753	346,168	349,076	353,424			
純 徴 税 費 (C) - (D) (E)	677,855	561,227	594,363	655,029	576,408			
税 収 入 額 に 対 す る 徴 税 費 の 割 合	(C) ÷ (B) %	2.6	2.3	2.4	2.5	2.3		
	(E) ÷ (A) %	2.2	1.8	1.9	2.1	1.8		
徴 税 職 員 数	吏 員 (人)	99	97	99	96	104		
	そ の 他 (人)	0	0	0	0	0		
	会計年度任用職員 (人)	9	10	10	13	13		
	計 (人)	108	107	109	109	117		

11. 事務分掌

令和7年4月1日現在

本 庁	市民税課	<ol style="list-style-type: none"> 1. 税務事務の総括調整に関すること。 2. 個人の市民税及び軽自動車税の賦課に関すること。 3. 法人等の市民税、市たばこ税及び入湯税の申告納付並びに賦課に関すること。 4. 市税(国民保険税を除く。以下同じ。)の過誤納金の還付及び充当に関すること。 5. 市税に係る諸証明に関すること。 6. 固定資産評価審査委員会に関すること。
	資産税課	<ol style="list-style-type: none"> 1. 土地、家屋及び償却資産の評価に関すること。 2. 固定資産税及び都市計画税の賦課に関すること。 3. 特別土地保有税の申告納付及び賦課に関すること。
	納税課	<ol style="list-style-type: none"> 1. 市税等の徴収及び収納整理に関すること。 2. 市税等の督促及び滞納処分に関すること。
各支所		<ol style="list-style-type: none"> 1. 市税に係る諸証明に関すること。 2. 市税の収納に関すること。

12. 職員数

令和7年4月1日現在

	課	係	担当	課長	参事	副課長	主幹	係長	主査	主任	主事	再任用	計
本 庁	市民税課	庶務税制係	庶務・税制	1	0	3		(兼務)	1	2	0	0	5
		個人市民税一係	個人					(兼務)	1	2	4	0	8
		個人市民税二係	個人					1	4	1	2	0	8
		個人市民税三係	個人					(兼務)	0	4	3	0	8
		諸税係	法人・軽自動車 税証明・入湯				1	(兼務)	0	1	4	0	6
		計					1	0	3	1	1	6	10
	資産税課	管理・ 償却資産係	交付金・庶務	1	1	(兼務)	1	(兼務)	0	1	0	0	4
			電算・保有税				0	0	1	0	1	0	2
			償却資産				1	0	1	0	1	0	3
		家屋一係	家屋				0	1	2	2	3	0	8
		家屋二係					1	1	1	2	2	0	7
		土地一係	土地				0	1	4	0	3	0	8
		土地二係					0	1	2	1	2	1	7
		計					1	1	0	3	4	11	6
	納税課	収納係	1	0	1	0	(兼務)	2	2	2	0	8	
		整理一係				0	1	3	1	3	0	8	
		整理二係				0	1	4	0	1	0	6	
		整理三係				0	1	1	2	3	0	7	
計		1				0	1	0	3	10	5	9	0
本庁合計				3	1	4	4	8	27	21	34	1	103

※支所職員は他業務との兼務のため上表には含まず。