

知れてよかった。を まちいっぱい。

さがし

Saga city newsletter

市報さが ▶ No.497

2026 6/1



やりたいことがもっと叶うまちへ
キーワードは「こどもの幸せ」

contents

02 さがそう！佐賀市の#あたりまえハッピー
夜間係留

03 動きます、佐賀市。

04 特集 やりたいことがもっと叶うまちへ
キーワードは「こどもの幸せ」

06 今月のピックアップ！

09 こども・子育て情報

10 佐賀市から、お知らせです

14 健康のこと・福祉のこと

15 佐賀の食材を味わおうレシピ

16 国際交流員 ニックのNico Nico ニュース
#人権のこと真剣に考えてみた

17 まちのお知らせ掲示板

18 解決！相談窓口

19 広告

20 答えて当てよう！市報クイズ
注目記事をお届けします！

・市報さがは、月に2回(1日号と15日号)発行しています。
・この印刷物は「佐賀の間伐材」が使用され、森林環境譲与税を活用して作成しています。

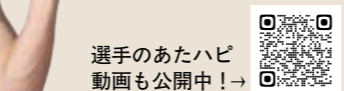
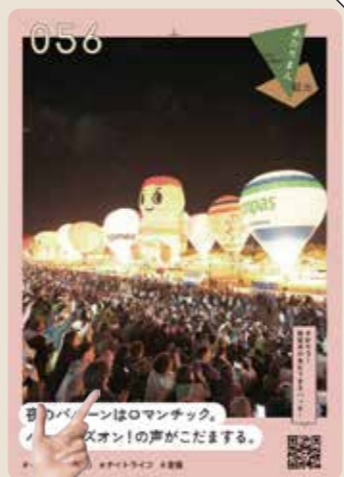
COLUMN
03

さがそう！佐賀市の #あたりまえハッピー

あたりまえ
ハッピー
佐賀市

夜のバルーンはロマンチック。
バーナーズオン！の音がこだまする。

バルーンフェスタ後半の夜は、バルーンのライトアップ「ラ・モンゴルフィエ・ノクチューン」で締めくくられる。炎が勢いよく立ち上がり、バルーンが
一斉に輝き出す。その幻想的な光景をひと目見ようと、全国各地から集まった
観客たちも、みんなあたたかいオレンジ色に包まれる。



選手のあたハビ
動画も公開中！→

山下選手のサイン入りカードを抽選で
プレゼント！詳しくは裏面をチェック！



わたしの「あたハビ」エピソード

佐賀バルナーズ/山下泰弘選手
バルーンフェスタには、チームメイトと一緒に
2年連続で行っています。中でも夜間係留は、
暗い空にバルーンが一斉に灯るロマンチックな
景色と、「バーナーズオン！」の掛け声が印象的
でした。朝とは違う魅力があり、今では毎年楽し
みにしています。



市長会見やメディアを通して発信した情報の一部を紹介！

動きます、佐賀市。

朝ごはんとまちなかに浮かぶバルーン、暑さ
への早めの備え、新たに産後の「3時間」の休
息。皆さんの日常を少し心地よく
する一歩を、一つひとつ形にして
いきます。

坂井市長



NEWS LETTER | VOL.50

Close UP

朝のまちなかでバルーン体験

いつもの風景のなかにバルーンが浮かぶ。
佐賀の特別な「あたりまえ」をもっと身近に。

「どん3の森」で、係留体験と朝食を楽しむ「おめざ
とバルーン」を定期開催しています。
バルーンフェスタで間近に見れる感動。そんな特
別な体験をいつもの日常に取り込みます。今年度
は乗れる機会を1.5倍に増やしています。
地元のおいしい食事と、まちなかで迎えるバル
ーンのある朝。日常の風景に色濃く溶け込むこの体
験が、心地よいリフレッシュをつくります。
次回は7月19日(日)に開催します。



Media

熱中症に早めの備えを。 地域や企業と一歩先のアクション！

本格的な暑さが来る前の第一歩。
体を慣らす「暑熱順化」

年々厳しさを増す夏の暑さ。本格的な夏を前に、地
域や企業と力を合わせた熱中症対策を進めています。
軽く汗をかく運動などで体を暑さに慣らす「暑熱順
化」を地域の中で広げるとともに、中小企業には空
調服やスポットクーラーなどの熱中症対策用品の
導入を支援しています。
個人の体づくりと、職場の環境整備。一歩先の備え
をまち全体で取り組んで、厳しい暑さの中でも健や
かに過ごせる夏を目指します。

News

産後ケアに「3時間コース」誕生

少しだけ、ほっとしたい時に。
日常に気軽な「ひと休み」を。

令和7年度に拡充し、年間800回以上利用された
産後ケア。「上の子が学校の間に」「もう少し手軽
に」という声に応え、新たに3時間のデイサービス
を追加しました。
短い時間でも、ご自身のペースで肩の力を抜く。心
穏やかなひとときで、産後の不安を安心へ。
これからも、心と体のケアと寄り添う育児サポ
ートを通じて、出産直後から安心して、子育てを楽し
める毎日を支えます。



やりたいことが **もっと** 叶うまちへ

キーワードは

こどもの幸せ

こども・若者の夢や希望がふくらみ、 自分色の未来が輝くまち“さが”

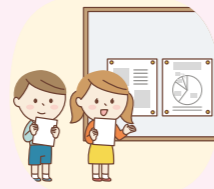
こどもの幸せを何よりも優先するまちを目指して、こどもたちの意見を直接聞きながら「佐賀市こども計画」を策定しました。こどもたちみんなが安心して夢や希望を描き、自分らしく輝けるまちづくりを進めていきます。

こどもたちの声が佐賀市の未来を彩ります

こどもアンケート

こどもミーティング2025

市長報告会



こどもの視点で計画の実効性アップ

こども版パブリックコメントでは、2,139件の声を届けてくれました。

基本的な視点の紹介

- 1 こどもを権利の主体として尊重します
- 2 多様性を尊重した共生社会を目指します
- 3 こどもの主体性を育みます
- 4 社会全体でこどもを育むまちづくりを進めます
- 5 こどもにとってもっともよいことを考えます



一人一人の育ちを支える

- 予防接種や早期の検査で健康を守る
- こどもの預かり支援の充実

乳幼児健診

+1カ月児健診

+5歳児健診

安心!

- 切れ目のない支援をアプリでお知らせ
- 公立園でおむつサブスク開始



安心して出産・子育てを迎える

- 心と体の健康を徹底サポート
- 伴走型支援をスタート
- 産後ケアの充実

使いやすい産後ケア / 利用実績 前年度比12倍 3時間からの利用など内容充実

人気!

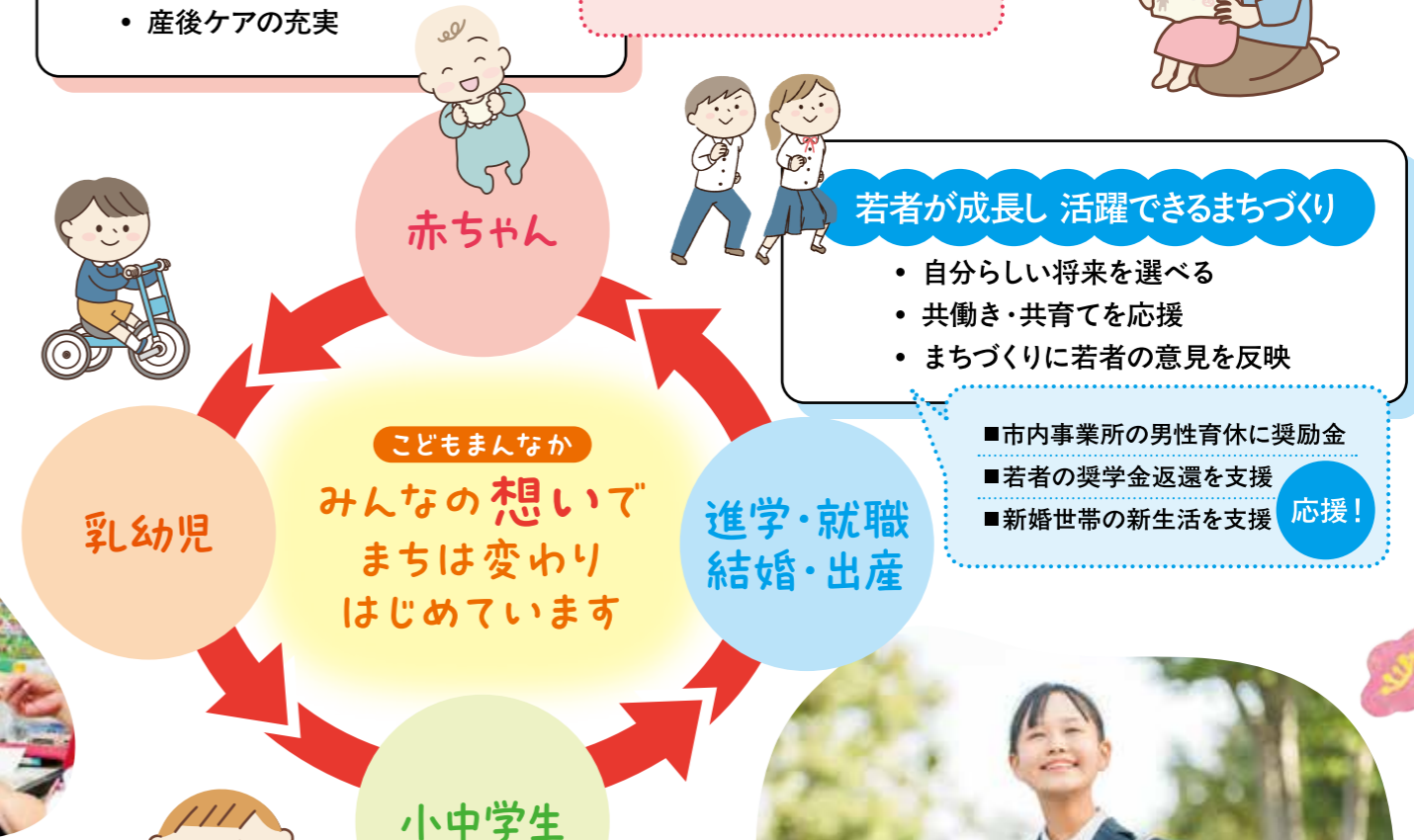


若者が成長し活躍できるまちづくり

- 自分らしい未来を選べる
- 共働き・子育てを応援
- まちづくりに若者の意見を反映

- 市内事業所の男性育休に奨励金
- 若者の奨学金返還を支援
- 新婚世帯の新生活を支援

応援!



乳幼児

小中学生

進学・就職
結婚・出産

自ら考え 行動し 生きる力をはぐくむ

- さまざまな遊びや体験・活躍できる機会づくり
- こどもが安心して居心地よくすごせる居場所を増やす
- こどものSOSを見逃さない

- 放課後児童クラブ全校区6年生受け入れに向けて、できる手段をフル活用中
- 安心して過ごせる地域の「こどもの居場所」

受入
拡大中!

くわしくは



問 こども政策課
☎40・7293

編集部のイチオシ!

今月のピックアップ!

新ホームページは
こちら!



今月のピックアップについて
詳しくはこちら!



Month's PICKUP!
2026.06

PICKUP!

知りたいことへ、迷わずまっすぐ。 佐賀市ホームページが 新しくなります

11年ぶり
6月1日(月)
リニューアル

佐賀市らしさ

ページを開けば、
佐賀の美しい原風景

探しやすい

簡単に操作できる
アイコンで、
目的のページに
すぐにアクセス



一目でわかるデザイン
毎日の暮らし、家族との風景…
「日常の一コマ」の写真から、ページを選べます。

スマホでも使いやすい
ゆとりのある画面で指先でサクサク操作できる。
いつでも、どこでも、快適に
情報をチェックできます。

機能

新しい! 広報ミニアプリ

「探す」から「届く」へ。新しい広報、はじまります。
あなたの「知りたい」情報が、手元のスマホにやってくる。

操作方法

- Step① ミニアプリアイコン
▼ (マイさがニュース) を選択
- Step② パーソナライズ設定
▼ (興味ある分野、年代など)
- Step③ 記事一覧



スーパーアプリ
はこちら

くらしの手続き・申請 検索ナビ

「どこで手続きできるの?」
「何を持っていけばいい?」
「オンラインでもできる?」
市役所のいろいろな手続きの方法や
必要なものなどをナビゲートします。



- 操作方法
- ① トップページ『便利なサービス』
▼ 一覧から「手続きナビ」を選択
 - ② 目的・カテゴリを選ぶ
▼ (例:引っ越し、戸籍 など)
 - ③ 手続き方法や必要なものがパッと表示!

問 広報課 ☎40・7021 FAX 24・3463

浸水状況を地図で確認 避難に活用しましょう!

大雨の際、浸水しやすい地区の状況を地図上でリアルタイムに確認できます。自宅や店舗周辺の状況をすぐに把握し、早めの避難行動にお役立てください!

- ポイント**
- ・浸水しやすい地域の状況を地図で表示
 - ・リアルタイムで浸水状況を確認
 - ・避難のタイミングの目安として活用
- ※表示は観測データをもとにした推定です。
- 利用方法**
右下の二次元コードから、スマホで簡単にご覧いただけます。



問 河川砂防課 ☎40・7183/FAX26・7388

浸水被害を防ごう! 土のうを無料で提供しています

浸水対策として土のうを無料で提供しています。自宅や店舗への浸水が心配な人は、早めの備えにご活用ください!
※土のうは市内企業のボランティアにて作成

- 必要時に次の配置場所から自由にお持ち帰りください(数に限りあり)。
- 提供場所** 市役所南駐車場、勸興公民館、循誘公民館、高木瀬公民館、新栄公民館、巨勢公民館、西与賀公民館、本庄公民館、赤松公民館、北川副公民館、蓮池公民館、旧清掃センター(尼寺排水機場側)、嘉瀬川防災ステーション(10時~15時)、各支所(富士・三瀬を除く)
- ※支所での配布方法は、各支所 総務・地域振興グループへお問い合わせください。



問 道路整備課 ☎40・7178/FAX40・7387
✉doroseibi@city.saga.lg.jp

水循環の重要性を学ぶ! パネル・映像を展示します

水の大切さを学べるパネル・映像展示を行います。私たちの暮らしを支える「水循環」について、楽しみながら理解を深めてみませんか?

- 展示内容**
- ・水循環のしくみを分かりやすく紹介
 - ・映像やパネルで楽しく学習
- 日時**
- ・本庁1階 市民ホール
6月17日(水)~23日(火)
 - ・さが水ものがたり館
6月25日(木)~7月8日(水)



問 河川砂防課 ☎40・7183/FAX26・7388

水路で発見! さがの生きもの さがし2026第2回参加者募集

身近な自然にふれる観察会を開催します。街中の水路で魚を採集・観察しながら、佐賀の自然の豊かさを体感してみませんか?

- 対象** 市内の小学校に通う小学1~6年生
(要保護者同伴)
- 日時** 7月25日(土)
9時30分~12時
- 集合場所** 神野公民館
- 活動場所** 市立図書館 西側水路
- 定員** 10組程度(応募多数の場合は抽選)
- 費用** 無料
- 申込方法** 件名に「第2回さがの生きものさがし2026」と明記し、児童・保護者の氏名・学年・郵便番号・住所・電話番号・メールアドレスを記入の上、電子メールで申し込みください。
- 申込期限** 6月22日(月)



問 環境政策課 ☎40・7202/FAX26・5901
✉kankyoseisaku@city.saga.lg.jp



ひょうたん島公園 「米づくり体験」参加者を募集

田んぼで楽しく学べる米づくり体験を開催します。土に触れ、育てる喜びを感じながら、食や自然の大切さを体感してみませんか？

対象 市内在住者 **費用** 無料
日時 田植え体験：6月27日(土) 10時～12時
稲刈り体験：10月中下旬を予定
お渡し：12月上旬頃を予定
※品種：もち米「ヒヨクモチ」
場所 ひょうたん島公園
定員 10家族(20～30人程度)
※応募者多数の場合は抽選
申込方法 件名に「ひょうたん島公園米づくり体験参加希望」と記入の上、参加する人全員の①氏名②郵便番号・住所③緊急連絡先(携帯番号)④メールアドレスを明記して、電子メールで申し込み(電話申し込み不可)。
申込期限 6月9日(火)



問 農業振興課 ☎40・7116/FAX40・7391
✉nogyoshinko@city.saga.lg.jp

安心・安全なまちづくりにつながる！ 自動販売機の設置先を募集

自動販売機の収益を活用し、街なかには防犯カメラを設置する取り組みを進めています。市内の事業者や施設管理者の皆さん、設置場所の提供にぜひご協力ください！

対象 市内の民間事業者や施設管理者
設置について
・敷地内や施設に自動販売機を設置
・設置や維持費は実質0円
・収益見込みにより設置できない場合があります。
※防犯カメラ付き自動販売機ではありません。
※詳しくは、右上の二次元コードからホームページをご確認ください。



問 生活安全課 ☎40・7012/FAX40・2050

映画「ら・かんぱねら」上映会 & 幻の魚「えつ」料理ツアーを開催

映画「ら・かんぱねら」の上映と、幻の魚「えつ」の料理を楽しめる特別ツアーを開催します！歴史や食の魅力を一度に体験できる、充実の1日です。

ツアー内容
・映画「ら・かんぱねら」上映
・えつ料理の昼食
・佐野常民と三重津海軍所跡の歴史館見学
・佐賀海苔の炙り、食べ比べ体験
日時 6月19日(金) 9時～16時30分
集合場所 SAGA MADO(コムボックス1階)
定員 先着45人 **費用** 1万円
申込方法 電話または下の二次元コードから
申込期限 6月12日(金)



問 佐賀市観光協会 ☎37・7489/FAX37・3664

住宅の耐震化・ブロック塀撤去工事 の費用を補助します

地震による被害を防ぐため、住宅の耐震化や危険なブロック塀の撤去を支援しています。

- ①住宅への耐震診断士の派遣
対象 昭和56年5月31日以前に建築された、自ら居住する木造一戸建て住宅の所有者
自己負担額 5千円(事務手数料)
- ②住宅の耐震補強工事を補助
対象 昭和56年5月31日以前に建築された、耐震補強設計および工事を一括で行う住宅の所有者
補助率 必要費用の4/5 **上限額** 115万円
- ③ブロック塀などの撤去工事を補助
対象 建築基準法の道路に面したブロック塀などで、高さ1m以上のもの
補助率 必要費用の2/3
上限額 20万円/件かつ1万円/mの2/3
申込方法 申請書(右上の二次元コードから)を記入し、建築指導課へ持参
申込期間 6月1日(月)～11月30日(月)

問 建築指導課 ☎40・7170/FAX40・7392

こども・子育て情報



こども・子育て情報について
詳しくはこちら！



病児・病後児保育室の利用料を免除します

7月1日から1年間、病児・病後児保育室「ぞうさん保育室」「かるがものへや」の利用料を免除します。こどもが病気のときの預け先を、費用負担を抑えて利用できますので、利用料免除を希望する人は、期限内に申請してください。



対象 令和8年度の市町民税非課税世帯または生活保護世帯で、病児・病後児保育室を利用する人

申請方法 電子申請、こども政策課まで郵送または持参

申請期間 6月1日(月)～令和9年6月30日(水)

必要書類等詳しくは、右上の二次元コードからご確認ください。



問 こども政策課 ☎40・7293/FAX40・7268

こどもの居場所を開設・拡充する団体を 応援します

こどもの居場所の開設や拡充にかかる費用を補助します。

こどもの居場所とは 主に食事や学習、交流などの提供や支援を通じ、こどもたちが自由に過ごせたり、ほっとできる場所のことです。

対象 市内で、こどもの居場所を新たに始める団体や、活動校区・活動の種類を広げたい団体
※法人格の有無は問いません。

補助額 1団体10万円まで

補助率 対象経費の10分の10以内

採択数 2団体※各種要件あり

申請方法 申請書と必要書類をこども政策課窓口まで郵送または持参

※申請書は窓口またはホームページから取得
申込期限 6月30日(火)

要件や必要書類等詳しくは、右上の二次元コードからご確認ください。

問 こども政策課 ☎40・7293/FAX40・7268

忘れずに確認を！児童手当の現況届

児童手当を受けている人は、現況届の提出が必要な場合があります。

児童手当の現況届とは

児童手当を引き続き受けるために、こどもの養育状況などの受給資格を確認するものです。

提出が必要な人

- ・公簿等で状況が確認できない人
- ・大学生年代(平成16年4月2日～平成20年4月1日生まれの子)のうち、進学せず就職等している子を児童手当のカウント対象として登録している人



※対象者には、6月上旬に案内と記入用紙を送付します(届いた人は、忘れずにご提出ください)。

提出期限 6月30日(火)

提出方法 こども家庭課まで郵送

問 こども家庭課 ☎40・7252/FAX40・7268

令和8年度第1回学校フリー参観デー

こどもたちの学びの様子を自由にご覧いただけます。教育への理解が深まり、地域で学校を支えるきっかけになります。ぜひご意見もお寄せください。

日時

6月7日(日) 8時15分～4校時まで(給食除く)

※時間は学校ごとに異なる場合があります

場所 佐賀市立全小・中学校(53校)



お願い

- ・来校時は、受付での記名や名札の着用等にご協力ください。
- ・静かに見守るなど、参観マナーへの配慮をお願いします。

※駐車場がない学校もあります。詳しくは各小・中学校へお問い合わせください。

問 学校教育課 ☎40・7356/FAX40・7394



令和8年度国民健康保険の税率が決定

対象者には、納税通知書を6月中旬に発送します。

	医療分	後期高齢者 支援金分	子ども・ 子育て 支援金分	介護分
所得割額	①×9.2%	①×2.7%	①×0.2%	①×2.1%
均等割額	30,500円	10,000円	1,000円	10,700円
平等割額	32,500円	8,800円	600円	5,500円
限度額	67万円	26万円	3万円	17万円

※①：前年中の総所得金額等－基礎控除43万円

※子ども・子育て支援金分が新たに加わります。

※詳しくは右上の二次元コードから

問 保険年金課 ☎40・7272 / FAX40・7390

令和8年度所得課税証明書等の発行

令和8年度(令和7年分所得)の所得課税証明書は、6月1日から発行します。

取得方法／

■コンビニ交付 マイナンバーカードを使って、全国のコンビニのマルチコピー機で取得可(本人分のみ)

利用時間：6時30分～23時

※5月31日(日)は利用不可

■窓口 本庁市民生活課・市民税課、各支所、市民サービスセンターで申請可能

■郵送・オンライン申請

市ホームページをご確認ください。

※コンビニ交付・オンライン申請は、最新年度の所得課税証明書・納税証明書のみ対応。

必要書類など詳しくは右上の二次元コードから

問 市民税課 ☎40・7064 / FAX25・5408

介護保険負担割合証などの更新について

介護保険負担割合証

対象／要支援・要介護認定を受けている人や事業対象者
更新手続き／不要。新しい負担割合証は7月中旬に送付。

介護保険負担限度額認定証

対象／介護保険施設に入所している人やショートステイを利用する人

更新手続き／8月以降も認定証が必要な場合は、6月1日(月)～30日(火)に、佐賀中部広域連合または高齢福祉課に更新申請をしてください。

※介護サービスを利用している人は、新しい負担割合証・負担限度額認定証をケアマネジャーやサービス事業者に提示してください。

問 佐賀中部広域連合 ☎40・1134 / FAX40・1165

令和8年度老齢基礎年金額が決定

4月分(6月15日支払分)からの老齢基礎年金額は、原則1.9%引き上げられます。

年金額(満額)／84万7,300円(月額7万608円)

昭和31年4月1日以前生まれの人は、満額84万4,900円(月額7万408円)です。

年金額は、6月に日本年金機構から送付される「年金額改定通知書・年金振込通知書」

でご確認ください。



問 保険年金課 ☎40・7275 / FAX40・7390
日本年金機構 佐賀年金事務所
☎31・4191 / FAX31・0949

印鑑登録証明書の申請方法が一部変わります

8月1日から、窓口での印鑑登録証明書の申請方法が変わります。



変更点／

- ①印鑑登録者本人に限り、マイナンバーカードで申請可能となります。
- ②申請の際は、窓口に来た人の本人確認を行います。

ポイント／これまで必要だった印鑑登録証がなくても手続きできるようになります。窓口にお越しの際は、マイナンバーカードをお持ちの上、ぜひご利用ください！



問 市民生活課 ☎40・7081 / FAX28・9188

パブリックコメント結果公表

- ①「佐賀市排水対策基本計画【第2回改訂版】(案)」
- ②「第5期 佐賀市地域福祉計画・地域福祉活動計画(案)」に対する意見募集の結果を公表します。

提出者数／①：9人 ②：0件

意見数／①：13件 ②：0件

①の公表先／

河川砂防課(本庁5階)、情報公開コーナー(本庁2階)、各支所総務・地域振興グループ、各市立公民館等、市ホームページ「パブリックコメント」

問 ①河川砂防課 ☎40・7183 / FAX26・7388
②福祉総務課 ☎40・7249 / FAX40・7393

Jアラート全国一斉情報伝達試験を実施

武力攻撃や大規模災害などの発生時に備え、Jアラート(全国瞬時警報システム)を用いた情報伝達試験を行います。当日は放送や通知が届くかを確認し、いざという時の行動を考えるきっかけにしましょう。

日時／6月3日(水) 11時ごろ

試験方法／防災行政無線、さがんメール、市公式LINEで試験伝文を配信

※Jアラートとは、弾道ミサイル攻撃や緊急地震速報、津波警報、気象警報等の緊急情報を国から人工衛星などを通じて瞬時に住民へ伝達するシステムです。



問 危機管理防災課 ☎40・7013 / FAX24・3187

農業者年金の現況届は6月中に提出を！

農業者年金を受給している人は、「現況届」の提出が必要です。提出がない場合、8月分以降の年金が差し止めとなりますので、必ず期間内に手続きをお願いします。

対象／農業者年金を受給している人
受付期間／6月1日(月)～30日(火)

平日8時30分～17時

受付場所／・本庁4階 農業委員会
・各支所 農業委員会分室

申請方法／5月下旬に、独立行政法人「農業者年金基金」から送付している書類に必要事項を記入の上、提出してください。



問 農業委員会事務局 ☎40・7342 / FAX40・7391

男女共同参画の取り組みへ補助金を交付

市民団体が行う男女共同参画の取り組みを支援するため、補助金を交付します。ワークショップや相談支援など、課題解決につながる活動を応援します！

対象／市内を拠点に活動する民間団体
(法人格の有無は問いません。)

定員／2団体程度

申込方法／応募書類に必要事項を記入の上、本庁2階男女共同参画課へ、郵送または電子メールで提出してください。

※応募書類は、男女共同参画課または市ホームページからダウンロード可

申込期限／6月30日(火)

問 男女共同参画課 ☎40・7014 / FAX29・2095

布団の無料洗濯サービス 申請受け付け中

布団の手入れが難しい高齢者や障がいのある人を対象に、寝具を1週間預かり、洗濯を代行します。(8月～実施)

寝具の種類／上・下布団各1枚と、毛布またはシーツ1枚
条件／市内に住所があり、市県民税非課税世帯に属し、次の①～③すべてに該当する人

- ①おおむね65歳以上の単身・高齢者のみ世帯または、身体障害者手帳の1級・2級の人
 - ②身体的・環境上の理由で、寝具の衛生管理が困難な人
 - ③家族等により寝具の衛生管理を行うことが困難な費用／無料 申込期限／6月30日(火)
- 申込方法／申請書を高齢福祉課へ郵送または持参
※詳しくは右上の二次元コードから



問 高齢福祉課 ☎40・7253 / FAX40・7393

農業用機械の保険加入はお済みですか？

近年、台風や大雨など自然災害による被害が増えています。農業経営を安定的に継続するためには、農業用機械の保険(共済)へ加入し、日頃から備えておくことが重要です。

相談先／保険の内容は、お近くのJA、NOSA I、損害保険代理店へお問い合わせください。

※台風などの災害が予想される時は、事前に農機を安全な場所へ移動させることも大切です。



問 農業振興課 ☎40・7119 / FAX40・7391

第5次男女共同参画計画を策定しました

誰もが性別にかかわらず自分らしく暮らし、力を発揮できる社会の実現に向けて、市民・事業者・地域・学校とともに、令和12年度までの5年間に取り組む計画を策定しました。

計画のビジョン／

佐賀市を、「ジェンダー平等あたりまえ都市」にする。
計画のポイント／①人権と多様性及び男女共同参画の社会づくり、②さまざまな分野で女性が参画できる環境づくり、③だれもが共に働きやすい環境づくり、④安全・安心で自分らしく暮らせる環境づくりの4つの基本方向に基づき、取り組みを進めます。

※詳しくは右上の二次元コードから

問 男女共同参画課 ☎40・7014 / FAX29・2095



水遊び場監視員(会計年度任用職員) 募集

夏休み中、子どもたちが安全に水遊びができるよう見守る監視員を募集します。
勤務時間／8時30分～17時15分(うち、休憩60分)
勤務場所／護国神社境内(川原町)
勤務内容／水遊び場の監視、受付、掃除など
雇用期間／7月18日(土)～8月24日(月)
 ※土日を含む(8月13日(木)～15日(土)は休み)
賃金／時給1,215円※通勤手当あり
定員／5人
面接日／6月17日(水)予定
申込方法／写真付履歴書と返信用官製はがき(返信先記入)を郵送、またはお持ちください。
募集期間／6月1日(月)～12日(金)※消印有効



問 河川砂防課 ☎40・7182 / FAX26・7388

上下水道事業経営審議会委員 募集

私たちの生活に欠かせない上下水道をより良くするための公募委員を募集します。
対象／佐賀市上下水道を利用の満18歳以上の市民で、上下水道事業の経営等に関する審議(年間数回程度開催)に出席できる人
任期／8月～令和10年3月 定員／2人程度
報酬／日額5,630円※交通費の支給はありません。
申込方法／「佐賀市の水道・下水道について思うこと」をテーマとした作文(800字以内、様式自由)と応募用紙を郵送・電子メール、またはお持ちください。
 ※応募用紙は上下水道局ホームページから
申込期限／6月30日(火) 選考方法／面接、書類

問 上下水道局 ☎33・1330 / FAX33・1315
 ✉suisomu@city.saga.lg.jp

脱炭素のまちづくりへ！寄附をいただきました

佐賀市が進める持続可能な脱炭素・資源循環のまちづくりプロジェクトに対し、第一生命保険株式会社様から、企業版ふるさと納税の寄附をいただきました。同社からは、令和3年度より毎年寄附をいただいています。
寄附額／50万円
累計／250万円
 いただいた寄附は、CO₂削減と資源の有効活用をさらに進めるために活用していきます。



問 G X 推進課 ☎30・1004 / FAX30・2494

佐賀市スポーツ推進審議会委員 募集

市のスポーツ推進の取り組みについて、一緒に考える委員を募集します。
対象／18歳以上の市民で、平日日中の審議会(年1～2回程度開催)に出席できる人
 ※市の審議会委員を5つ以上兼任している人を除く。
任期／8月1日～令和10年7月31日
報酬／日額5,630円※交通費の支給はありません。
定員／若干名
申込方法／「佐賀市のスポーツ推進」をテーマとした作文(800字程度、様式自由)と履歴書(顔写真貼付)を郵送、またはお持ちください。
申込期限／6月19日(金) 17時必着
選考方法／面接、書類



問 スポーツ振興課 ☎40・7360 / FAX40・7375

統計資料「佐賀市のすがた」をご活用ください

佐賀市の人口や産業などの統計情報をグラフ等で分かりやすくまとめた資料「佐賀市のすがた」を配布しています。市ホームページにも掲載しています。右上の二次元コード等からご覧ください。
大きさ／A4(全8ページ)
配布場所／
 ・本庁1階 総合案内
 ・本庁4階 統計データ活用係
 ・各支所



問 D X 推進課 ☎40・7026 / FAX40・7349

魅力あるまちづくりへ！寄附をいただきました

佐賀市が進める佐賀の魅力再発見プロジェクトに対し、株式会社JECC様から、企業版ふるさと納税の寄附をいただきました。
寄附額／100万円
 いただいた寄附は、あたりまえハッピープロジェクトに活用し、魅力あふれるまちづくりや、市民の皆さんのまちへの愛着を高める取り組みをさらに進めていきます。



問 広報課 ☎40・7037 / FAX24・3463

宝くじ文化公演 清水ミチコトーク&ライブ

東与賀文化ホール開館30周年記念～声とピアノで魅せるスペシャルステージ！～
日時／8月21日(金)
 18時30分開演(18時開場)
場所／東与賀文化ホール
定員／500人
費用／指定席:3,000円(当日3,500円)
 ※1人4枚まで ※宝くじの助成により特別料金
チケット／6月5日(金) 9時～発売開始
 ※未就学児は入場不可
 ※車椅子席の販売は東与賀文化ホールのみ



問 東与賀文化ホール ☎45・3939 / FAX45・0616

6月1日は「人権擁護委員の日」です

私たち一人一人が互いの人権を尊重し、思いやりの心を持つことの大切さについて意識を高めましょう。
人権擁護委員とは／
 地域の皆さんの人権に関する相談を受けたり、人権が大切なものであることを国民に知ってもらったりする活動をしている、法務大臣から委嘱された民間のボランティアの人たちです。
特設人権相談窓口のご案内／
 一人で悩まず、ご相談ください。
日時／6月2日(火) 10時～16時
場所／本庁1階 市民相談コーナー



問 人権・同和政策課 ☎40・7367 / FAX40・7327

正しい計量を！はかりの定期検査

計量法に基づき、商店・直売所・病院・薬局などで取引や証明に使うはかりは、2年に1度の定期検査が義務付けられています。忘れずに受検しましょう(対象地域:旧佐賀市)。
対象となるはかりの例／
 店舗でのグラム売り用、農水産物の出荷用など
検査日程／
 ・集合検査(300kg以下):
 6月4日(木)～12日(金)
 ・所在場所検査(要事前申請):
 大型、中型:6月15日(月)～7月3日(金)
 小型:7月6日(月)～8月5日(水)
 ※手数料、所在場所検査には出張費が必要です。
 ※詳しくは右上の二次元コードからご確認ください。



問 生活安全課 ☎40・7086 / FAX40・2050

大人の教養講座「東よか干潟交流塾」参加者募集

第1回目は、「有明海水温の長期変化」について講座を開催します。
講師／佐賀大学理工学部 教授
 押川英夫さん
対象／中学生以上
日時／6月27日(土) 13時30分～15時
場所／東よか干潟ビジターセンター ひがさす
定員／25人程度※応募多数の場合は抽選(当選者のみ連絡)
費用／無料 持ち物／筆記用具
申込方法／参加者の氏名・住所・連絡先を記入の上、電子メールまたはファクスで申し込みください。
申込期限／6月19日(金)



問 ひがさす ☎37・0515 / FAX37・0548
 ✉higasasu@city.saga.lg.jp

手続きなしで安心！市民活動の補償制度

市民の皆さんが安心して市民活動に取り組めるよう、活動中の思いがけない事故によるケガ等について補償する制度を設けています。事前登録、保険契約の申し込み、保険料の支払いは必要ありません。
補償対象／市内に活動の拠点を置き、5人以上の市民によって自発的に組織されている団体による、非営利かつ公益的な活動など
 ※指導者、スタッフなどが対象です。
 (観覧者や活動を伴わない参加者は対象外)
補償対象外の活動／懇親や趣味などを目的とした活動、危険度の高い活動(チェーンソーの使用等)など
 ※万が一事故が起きた場合は、ご連絡ください。
 ※詳しくは右上の二次元コードからご確認ください。



問 協働推進課 ☎40・7078 / FAX40・7385

きれいな花にご用心！外来生物の駆除に協力を

春から夏にかけて黄色い花を咲かせるオオキンケイギクは、繁殖力が強く在来の植物の生態系に大きな影響を及ぼす特定外来生物です。地域の自然を守るため、栽培や持ち帰りは法律で禁止されています。
オオキンケイギクを見かけたら／
 ・持ち帰らない。
 ・所有地に生えていたら駆除をする。
 ・公園や道路などの公共施設で見つけた場合は、環境政策課へご連絡ください。



問 環境政策課 ☎40・7200 / FAX26・5901



成人健(検)診のご案内(令和8年7月)

成人健(検)診について
詳しくはこちら!



がん検診等

健康保険の種類に関係なく佐賀市に住民票がある人が対象
※がん検診の受診券は発行していません。

検診項目	検診内容	対象者(令和9年3月31日時点の年齢)	自己負担額
30代の健診	血液検査・尿検査	30~39歳	700円
肺がん	胸部X線検査	40歳以上	無料
結核		肺がん検診を受診する65歳以上	
大腸がん	便潜血検査	40歳以上	無料
胃がん※1	胃部X線検査(バリウム検査)※2		
乳がん	マンモグラフィ	40歳以上の女性	500円
子宮頸がん	子宮頸部の細胞検査	20歳以上の女性※3	500円(医療機関で受診:1,300円)
前立腺がん	PSA検査(血液検査)	50歳以上の男性	500円
骨粗しょう症	骨量測定	40・45・50・55・60・65・70歳女性	500円(医療機関で受診:1,400円)
歯周病	歯と歯肉の検査・ブラッシング指導	20歳以上※4	無料

※1:50~68歳の偶数年齢の人は胃部X線検査が胃内視鏡検査のどちらかを選択して受診可。
 ※2:75歳以上の人は、バリウムの排泄や検査による負担が大きいため、かかりつけ医に事前にご相談されることをお勧めします。
 ※3:子宮頸がん検診とHPV検査を同時に受け、両方とも「異常なし」の人は、3年後の受診。
 ※4:40歳・50歳の人は、歯科医療機関でも受診可。

特定健診

佐賀市国民健康保険加入者が対象

健診内容	対象者	自己負担額
血液検査 尿検査等	40歳~74歳	1,000円

予約方法

健診会場は次の①~③から選んで、ご予約ください。
検診項目は予約時にご確認ください。

① 佐賀県健診・検査センター ☎37-3314
水ヶ江1丁目12-10

平日は毎日実施(祝日除く)。
7月は4日(土)、25日(土)も実施。

■25日(土)は女性健診の日です。
※子宮がん検診、乳がん検診は女性の医師・技師が対応します。

② 7月の支所・公民館健診 ☎37-3315

■川副保健センター 6日(月)、7日(火)
■久保田農村環境改善センター 22日(水)~24日(金)、27日(月)

③ 各種検診実施医療機関

詳しくはホームページをご覧ください。



予約以外のお問い合わせはこちら ▶ 健康づくり課 ☎40-7281

休日診療のご案内

休日歯科診療所 ☎24-1426
日曜祝日 当番医案内



ものわすれ相談室(予約制) 場所:佐賀市役所

申込 ☎40-7284 日時 7月6日(月)・27日(月)
高齢福祉課 ☎40-7393 日時 13時30分~15時30分

※都合により変更する場合があります

企業の健康を応援！
プロが訪問する歯科保健教室

6月4日~10日は、歯と口の健康週間です。
歯科医師などが職場へ直接出向き、
お口の健康をサポートします。
自分に合ったセルフケアのコツを
学び、健康な歯を保ちましょう。
参加者には口腔ケアグッズをプレゼント!



対象 市内の事業所・団体(20歳~60歳代の人)
日程 平日9時~17時のうち、希望の日時で1時間程度
内容 ・歯科医師による講話
・歯科衛生士によるブラッシング指導、検査
・歯科医師による個別相談
費用 無料
申込期限 開催希望日の2カ月前までに申し込みください。

申 問 健康づくり課
☎40-7283/☎40-7380



佐賀の食材を味わおう

佐賀のレンコンと有明のりを使った
ペペロンチーノ

【カロリー】1人当たり500kcal



レンコンのシャキシャキとした食感と有明のりの芳醇な香りが口いっぱいに広がる、和風パスタです。シンプルな味付けで、素材本来の旨味をお楽しみください!



有明のりとニンニクは相性バツグンです!
有明のりの量は好みで調節してくださいね!

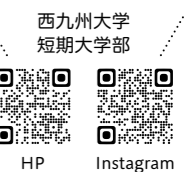


西九州大学短期大学部
地域生活支援学科 食健康コース2年生 田中ゼミ
原蒼衣・原楓珂・御船真央・イウィンパキン
ミヨエイー・テヌヌサン・ユコヌエ

SAGA RECIPE

材料	分量
パスタ	250g
レンコン	220g
有明のり(きざみ)	3g
ニンニク	2片
輪切り唐辛子	お好みの量
オリーブオイル	大さじ4
濃口しょうゆ	大さじ2
塩	適量
パスタのゆで汁	お玉1杯分

- 作り方
1. レンコンは皮をむき、厚さ2mm程度のいちょう切りにし、水にさらしておく。
 2. ニンニクは皮をむき、みじん切りにする。
 3. フライパンにオリーブオイル・にんにく・輪切り唐辛子を入れて弱火で炒める。香りがついたらレンコンと塩を少々加えて、中火でレンコンに焼き色をつける。
 4. 鍋に水(分量外)を入れ、沸騰させる。沸騰したら塩を加え、パスタの袋に記載されている時間どおりゆでる。
※ゆで汁は残しておく。
 5. 3にゆでたパスタを加えて、ゆで汁をお玉1杯分入れる。濃口しょうゆをまわし入れて全体をよく絡める。
 6. お皿に盛り付けして、有明のりをかけて完成。



国際交流員 ニック の Nico Nico ニュース

Nicolas's Column



ニコラス
ペレス

#14

日本のあたりまえハッピー

昨年、アメリカ人の友人と一緒に1週間九州を旅しました。楽しかっただけでなく、旅の途中では友人を通して日本の魅力を再発見しました。

例えば、大分県できつい坂道を自転車で登っていた時に、通りすがりの車から「ファイト!」と呼びかけられました。私は以前テレビで同じような場面を見たので、普通だと思いましたが、友人はその瞬間がこの旅の1番いい思い出になったと言いました。それを聞き、私は「確かに、日本の励まし合いの文化はすごいな」と改めて気づきました。

また、熊本市ではくまモンセンターを訪ねました。しばらくくまモンが面白いポーズをしたりするのを見たのですが、ふと友人を見ると、なんと彼が泣いていました。「大丈夫?」と聞いてみたら、「初めてこんなに嬉しくなった!」と彼が言いました。辛い

ことや悩みがあったようですが、くまモンを見て心が和んだようでした。改めて、日本のキャラクター文化の魅力を再発見した瞬間でした。

佐賀市では地元の魅力に改めて気付いてもらうために、「あたりまえハッピー」という取り組みを行っています。私も佐賀市での日常の幸せを当たり前だと思わずに、今後もどんどん発信していきたいです。



アメリカ人の友人と一緒に九州を探索しています。

過去のコラムはこちら!

これまでのコラムはこちらからチェック!



#人権のこと真剣に考えてみた

6月22日は、「らい予防法による被害者の名誉回復及び追悼の日」です

社会人権・同和教育指導員



ハンセン病の患者であった方々の追悼、慰霊及び名誉回復のため、「ハンセン病療養所入所者等に対する補償金の支給等に関する法律」の施行日である6月22日は2009年から、「らい予防法による被害者の名誉回復及び追悼の日」と定められています。

ハンセン病はらい菌による感染症で、現在は後遺症を残さずに外来診察で治ります。1931年に「らい予防法」を制定し、ハンセン病患者は療養所に強制隔離され、退所や外出も許されず、患者作業、断種手術や人工妊娠中絶を強いられるなど、人権が侵害されていました。1943年、特効薬開発後も強制隔離は1996年まで続きました。

今でも患者や元患者およびその家族への偏見や差別は根強く残っています。ハンセン病への偏見や差別をなくするためにハンセン病問題について正しく理解し、何ができるかを考える機会にはいかげでしょうか。



まちのお知らせ掲示板

まちのお知らせ掲示板について詳しくはこちら!



ご案内

スマホへの詐欺電話は警察庁推奨アプリでブロック!

このアプリは、+1などで始まる国際電話や、詐欺に使用された番号の着信・発信を自動で遮断し防犯情報の通知も届きます。犯人と話さない環境を作り、被害を未然に防ぎましょう。

ダウンロードはこちらから
無料
生活安全課
☎40・7012 / FAX40・2050

6月は環境月間です!

身近な行動から環境にやさしい暮らしを始めましょう。

- ・節電や省エネ家電の利用
- ・宅配便の再配達を減らす
- ・徒歩や自転車、公共交通機関で移動
- ・ごみを減らし、資源物は分別
- ・マイボトル、マイバッグを利用
- ・食品ロスを減らす など

佐賀市環境パネル展
日 6月1日(月)~12日(金)
所 本庁1階市民ホール
問 環境政策課
☎40・7201 / FAX26・5901

危険物安全週間が始まります!

6月7日~13日は「危険物安全週間」です。セルフスタンドは、正しい給油方法で、安全に利用しましょう。

佐賀広域消防局 予防課
☎33・6765 / FAX31・2119

HIV(エイズ)検査を受けませんか
感染の可能性があった日から3カ月以降に血液検査を受けましょう。採血後1時間程度で結果が分かります。

市民(特に10代後半以降の人)
日 6月2日(火) 17~19時
6月7日(日) 10~12時
※上記以外も毎週火曜実施
所 佐賀中部保健福祉事務所2階
申 不要 費 無料
他 検査は匿名です。
問 佐賀中部保健福祉事務所
☎30・1325 / FAX30・3464

募集

「自分に合う仕事の見つけ方」講座

ミドル世代向け就職講座です。
対 40歳~55歳の人
日 6月12日(金) 13時~15時45分
所 佐賀商工ビル4階 定 20人
申 右の二次元コードから
締 6月11日(木) 17時
※詳しくはホームページから
問 ジョブカフェ SAGA
☎27・1870 / FAX27・1871

合同企業説明会 参加者募集

県内50社(予定)の企業が集う、対面式の合同企業説明会です。
日 6月24日(水) ※時間はホームページをご確認ください。
所 グランデはがくれ 費 無料
申 右の二次元コードから
締 6月23日(火)
※当日参加可
問 若年者地域連携事業事務局
☎20・0590

子ども向けプログラミングクラブ

①定例会
②教育版マイクラフト体験会
対 ①子ども(4歳~高校生)と保護者②高校生以下
日 ①毎月第4日曜日 10時~12時
②6月28日(日) 11時~16時
所 ①青少年センター、市民活動プラザなど
②ゆめタウン佐賀 セントラルコート
定 ①25人 ②入替制
費 ①②無料
申 ①右の二次元コード②不要
問 CoderDojoさが
✉saga.jp@coderdojo.com

今日からできるヒントを。子育ての「困った」を一緒に考えませんか

講師/公立佐賀中央病院 小児科医 藤田一郎先生
日 6月21日(日) 10時~11時30分
所 佐賀星生学園 定 30人程度
費 1,000円
申 右の二次元コードから
締 6月18日(木)
問 NPO法人そらの星
☎97・9049 / FAX97・8942

イベント

さが水ものがたり館 嘉瀬川交流塾6月例会

九州一の大河・筑後川の歴史や今後の付き合い方について学びます。
講師/くるめウス館長 川嶋睦己さん
日 6月20日(土) 13時30分~15時
所 さが水ものがたり館
定 25人
費 200円(資料代) 申 不要
問 さが水ものがたり館
☎62・1277 / FAX62・1287

6月の656広場イベント

【ピックアップイベント】
・MIXCORE!! -2026
日 6日(土) 13時~17時
・Score!! はるもにあ 共催ライブ
日 20日(土) 13時~17時
・FELICITA FES
日 28日(日) 11時~18時
問 ユマニテさが
☎22・7340 / FAX22・7346

14周年感謝祭を開催します!

14周年感謝イベントを開催。マルシェでお買い物をすると抽選会に参加できます!



日 6月6日(土)
所 わいわい!! コンテナ2
問 わいわい!! コンテナ2
☎090・9586・9445

人口データ

※令和8年4月末日
● 人口/224,478人(+88)
男:106,361人(+20)
女:118,117人(+68)
● 世帯/105,970人(+381)
※()内は前月との差

対 日 所 定 費 持 申 締 他 問
対象 日時 場所 定員 費用 持参 申込 締切 その他 問い合わせ

6月の相談窓口

それ、いったん、相談しよう。



市民相談

市民生活課 市民相談コーナー
☎40-7085 平日9時～16時30分



事前予約はこちら

本庁1階 市民相談コーナー(南玄関東側)

法律相談

1枠30分の予約制

本庁 予約はLINE、WEBまたは電話
4・11・18・25日(木) 10時～12時
13時30分～15時30分

大和支所
11日(木) 13時30分～15時30分
※対象:市民(同一人は年度2回まで。相談は本人が来庁)

税務・司法書士相談

1枠30分の予約制

税務相談 予約はLINE、WEBまたは電話
3・17日(水) 13時30分～16時30分
司法書士による相談
10日(水) 13時30分～16時30分

各種相談

1枠30分の当日受付

※受付は相談開始15分前～終了30分前。複数の場合、相談順は抽選。

人権・心配ごと相談
2・9・16・23・30日(火) 13時30分～16時30分
土地建物相談
8・22日(月) 13時30分～16時30分
行政相談
5・12日(金) 13時30分～16時
行政書士による相談
26日(金) 14時～16時
土地家屋調査士による相談
15日(月) 13時30分～16時30分

各支所での相談

1枠30分の当日受付

三瀬公民館
3日(水) 9時30分～11時30分
川副支所
3日(水) 9時30分～11時30分
東与賀支所
3日(水) 13時30分～15時30分
大和支所
4日(木) 10時～12時
富士支所
人権相談 3日(水) 10時～12時
行政相談 24日(水) 10時～12時
佐賀市産業振興会館
5日(金) 13時30分～15時30分
久保田公民館
人権相談 4日(木) 10時～12時
行政相談 10日(水) 10時～12時

人権・行政相談

市税・国民健康保険税の日曜・夜間納付相談

納税課(3階306番窓口) ☎40-7076/FAX25-5408

日曜納付相談
7日(日) 9時～12時/13時～16時
夜間納付相談
2・9・16・23・30日(火) 17時～19時

消費生活相談

(契約トラブル、悪質商法、架空請求、多重債務等)

佐賀市消費生活センター ☎40-7087 [相談専用]

アイ・スクエアビル1階
消費生活相談(来所相談は要予約)
月～金曜(祝日は除く) 9時～16時
弁護士相談会(予約制/4人まで)
3・10・17・24日(水) 14時～16時
夜間弁護士相談会(予約制/3人まで)
18日(木) 18時～20時
各支所での相談
まずは電話にてご相談ください。 ☎40-7087

労働相談・経営相談

予約優先

経済政策課 ☎40-7102
産業支援相談室(アイ・スクエアビル5階)
労働相談
10・24日(水) 18時～21時
電話相談 ☎40-7079(窓口開設時間のみ)
メール相談
shoko-mag@city.saga.lg.jp
経営相談 平日9時～17時30分
☎40-7079(要予約) ※10・24日(水)は21時まで

建物についてのトラブル相談

予約優先/先着4組

予約はLINE、WEBまたは電話

建築指導課 指導係 ☎40-7170/FAX40-7392
17日(水) 14時～16時

マンション管理相談

予約優先/先着3組

予約はLINE、WEB、FAXまたは電話

建築住宅課 住宅政策係 ☎40-7291/FAX26-7388
市民活動プラザ(佐賀商工ビル7階)
21日(日) 13時30分～15時30分

「住まいの塗り替え勉強会」開催

悪質な業者は突然訪問して、住まいの外装の見えにくい部分の指摘や無料点検を持ちかけたり、専門用語などを言葉巧みに使って、不要な工事契約を結ぼうとします。判断がつかない場合は、きっぱりと断るか信頼できる地元業者に相談ください。
※飛び込み営業・悪質な闇バイトの相談が増えています!

よくある手口

- 資格や許可証のない業者が「系列会社・認定業者」と偽り訪問する
- 住まいの見えにくい部分の指摘をおこない無料点検を装う
- 今日だけの特別価格や半額にするなどその場で契約を迫る
- 「クリーニングオフはできない」と契約を取り消させないようにする

対処方法

- 知らない業者は家に入れない・点検させない
- その場で契約・サインをしない
- 家族や信頼できる地元業者に相談する
- クリーニングオフ制度を理解しておく

おかしいと思ったら、待って!

住まいの工事は信頼できる地元業者に、まずはご相談ください。

日時 6月20日(土)・6月21日(日) 参加費 無料※要予約
受付/9:20～ 開始/9:30～ 問合せ 0120-443-588
会場 佐賀アバンセ4F 第5研修室
主催/一般社団法人塗装品質機構
協賛/株式会社 キス 杵島郡白石町大字遠江408-5
※本勉強会は佐賀市主催ではございません※施工を依頼される場合は費用が必要です

佐賀市シルバー人材センター 会員募集中

健康で働く意欲のあるみなさん!
あなたもシルバー人材センターに登録して、いきいきとした社会生活を送りませんか?
6月の入会説明会
毎月第2・第4水曜日
6月10日・24日
時間 各日13:30～
場所 ほほえみ館
出張入会説明会
毎月第1・第3水曜日(予定)
佐賀市内、各地区公民館で開催
開催場所・日時についてはお電話でお問い合わせ、またはHPをご確認ください。

お問い合わせは【公社】佐賀市シルバー人材センター
☎0952-37-3007 佐賀市シルバー 検索
〒849-0919 佐賀市兵庫北3-8-36 佐賀市保健福祉会館(ほほえみ館)内

おひとりさま高齢者へ 「もしもの時」に頼れる人はいますか?

こんな方におすすめです
✓近くに頼れる家族・親族がいない
✓きょうだい、甥・姪には負担をかけられない
✓身寄りがいない、家族とは疎遠

私たちが家族代わりとなりご支援いたします!

身元保証 生活支援 死後事務
入院、施設入居、賃貸契約の際などに求められる保証人になりご支援いたします。
入院・入居後の日用品準備、緊急駆けつけ、通院同行など身の回りの生活支援をいたします。
葬儀、納骨、その後の死後手続き全般を行います。

一般社団法人 終活支援協会
TEL.0952-37-0000
佐賀市下田町1-18 ※西部環状線「海幸」北側
個別相談会
面談形式で支援内容・料金などを詳しくご説明させていただきます。おひとりさまの今後を全力でサポート!

登録日本語教員養成講座

受講生募集 日本語教員を目指すなら、今がチャンス!
文部科学省 登録実践研修機関 (B0241303) 登録日本語教員養成機関 (C0241303)

登録日本語教員養成課程 420 単位時間一体型コース (通信+通学)

✓ 教壇実習は本校留学生クラスで実施!(R9.1月実習スタート)
✓ 厚労省指定の特定一般教育訓練給付金対象
✓ 今始めて、R9.6月に修了できます!

インターカ尔特日本語教員養成研究所 連携協定校
久留米ゼミナール 日本語学科
久留米市天神町2-55 ☎0942-36-6660
講座説明・相談会を随時開催中!お気軽にお問い合わせください。

相続手続き 終活準備

お任せください!
難しい戸籍集めから不動産や預貯金の相続手続きなどを代理で行います。
最初から最後までお任せください。
司法書士の職務の範囲外の手続きは専門家を紹介いたします。
その他お気軽にご相談ください

司法書士法人 かなでパートナーズ
西山善行、馬場豊、前田宏樹、山口都茂次
佐賀事務所 佐賀市緑小路2番12-104号 ☎0952-20-0337
武雄事務所/☎0954-27-7373
武雄市武雄町大字昭和841番地
出張相談可 初回相談無料

空き家 共有持分 再建築不可 事故物件

相続物件 底地・借地 訳あり物件

日本全国どんな物件でもスピード査定!

無料相談

日本全国対応・審査依頼無料・契約不適合責任なし
株式会社アルパリンクは東証グロース市場に上場している不動産会社です。
AlbaLink 株式会社アルパリンク 国土交通大臣(1)第10112号
〒135-0042 東京都江東区木場2丁目17-16 BESIDE KIBA 3階
お問い合わせ ☎050-1882-4814
お預かりした個人情報は商品・DM発送以外の目的では使用しません。

答えて
当てよう!

市報クイズ

Quiz & Questionnaire

クイズ

どん 3 の森で定期開催している、係留体験と朝食を楽しむイベントを何というでしょう？

ヒント▶ 3 ページに掲載
しています。

〇〇〇〇 バルーン

アンケート内容

- 市報さが6月1日号の満足度
 - ①満足 ②やや満足 ③やや不満 ④不満
- 1番興味を持ったコーナー名
- 個人情報
 - ◆郵便番号 ◆住所 ◆電話番号 ◆氏名
 - ◆年代 ①20歳未満 ②20歳代 ③30歳代 ④40歳代 ⑤50歳代 ⑥60歳代 ⑦70歳代以上
- 6月1日号の記事に対するご意見・ご感想

送り先

クイズの正解者・アンケート記入者から抽選を行い、当選者には商品の発送をもって発表とさせていただきます。

「クイズの解答」・「アンケート内容」・「欲しいプレゼント」を記入の上、はがきまたは応募フォームから、ご応募ください。

応募期限: 6月8日(月)(当日消印有効)

※応募は1人1回限りで、同一の電話番号やメールアドレスでの重複応募はできません。記入漏れ、架空の情報や他人の住所・名前・連絡先での応募も無効です。

はがき応募

〒840-8501
佐賀市役所 広報課
「市報さがクイズ」係

応募フォーム



左の二次元コードより
ご応募ください。

✉shihou_quiz@city.saga.lg.jp

A
1人

佐賀バルーンアーティスト山下泰弘選手の
「サイン入り
あたハピカード」



問 スポーツ振興課 ☎40・7363

B
7人

「さがん麦茶」



問 NPO法人佐賀中部障がい者
ふくしネット ☎20・2987

5月15日号のクイズの答え【えつ】

注目記事をお届けします!

\いくつかになっても、地域で活躍/ 探せる・つながる・元気になる!
佐賀市シニア活動マッチングサイト「いくよう」

問 高齢福祉課 ☎40・7256/FAX40・7393

「いくよう」について
もっと詳しい情報はこちら▶



何か新しいことを始めたいけれど、どこで情報を探せばいいかわからない…。そんな時は、「いくよう」を活用してみませんか？

登録はとても簡単!



「いくよう」とは?

シニア世代の皆さんが、新たなことに挑戦したり、経験を生かして活動したり、住み慣れた地域で生き生きと活躍できることを応援するWEBサービスです。シニア世代のニーズに合わせた活動を掲載しています。

LINEで友だち登録(追加)をすると、自分にぴったりの活動が探せます!

LINE 友だち募集中です! **登録無料**



スマホが苦手な人は、サポート窓口へ!



対面で相談できるサポート窓口にお気軽にご相談ください。

☎37・1031(平日月曜～金曜 9時～17時)
ほほえみ館2階 シルバー人材センター内

仕事



ボランティア



まなび

