



ゆたかさ

佐賀市定住サポート

“さがらし”
はじめませんか?
Begin to live in Saga?



さがし



豊かな暮らしをさがしにきませんか？

日々の暮らしを豊かにするということは、自分と家族が幸せになるということ。
みなさんの今の暮らしはいかがでしょう？

忙しく日々が過ぎていく中で、
家族とゆっくり過ごせる時間はありますか？
子どもたちは空の広さを知っていますか？
自分の望むこと、好きなことができていますか？

佐賀市には、豊かな自然と便利な都市機能があり、
日々の生活にも、子育てにも「ちょうどよい」環境が整っています。

自分と家族がもっと幸せであるために。
あなたらしい豊かな暮らしを…さがしにきませんか？

総面積 431.42平方キロメートル

人口 233,837人(平成30年2月末現在)

世帯数 99,186世帯(平成30年2月末現在)

佐賀市へのアクセス

飛行機 九州佐賀国際空港⇨羽田空港・・・100分
成田空港・・・120分

JR(特急) 佐賀駅⇨博多駅・・・40分

高速バス 佐賀駅 ⇨ 西鉄天神・・・80分
バスセンター ⇨ 高速バスターミナル



佐賀での暮らしは「ゆとり」がたっぷり!!

収入が多ければ、豊かな暮らしと言えるのでしょうか？

佐賀市は都市部などと比べて、収入が少ない一方、家賃や物価などが安く、結果として、経済的な「ゆとり」が生まれます。また、住宅地の価格も安く、持ち家率が高いので、「ゆとり」ある空間で落ち着いて暮らすことができます。

■1ヶ月の収入と支出

支出がだんぜん少ない!!

	収入	支出	差額
佐賀市	405,280円	279,977円	125,303円
全国	468,367円	367,248円	101,119円
東京都区部	472,728円	381,961円	90,767円
福岡県	448,266円	349,613円	98,653円

●平成26年総務省統計局「家計調査」総世帯のうち勤労者世帯

■物価差指数 (平均を100とした時)

物価が安くてお財布にやさしい!

佐賀市	97.5
東京都区部	105.9

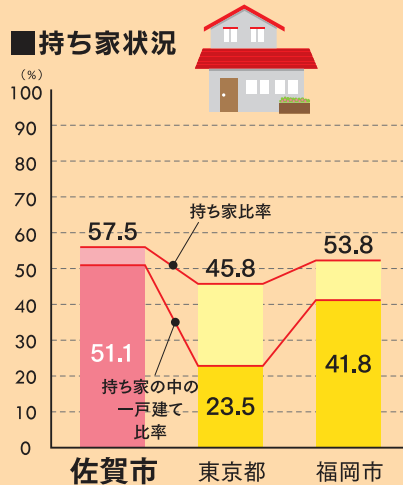
●平成25年(2013年)平均消費者物価地域差指数

■1ヶ月あたりの家賃比較

東京や全国平均より圧倒的に安い!

佐賀市	43,131円
全国	54,052円
東京都	77,174円
福岡県	46,446円

●平成25年住宅・土地統計調査



●平成25年住宅・土地統計調査

■住宅地の平均価格

佐賀市	29,200円/㎡
東京都	323,800円/㎡
福岡県	44,600円/㎡

●平成27年都道府県地価調査

佐賀で自分らしく働く!

佐賀市には多様な企業が立地しており、都市部などと比べると、通勤時間は短い傾向にあります。佐賀で働き、生まれた時間を家族との触れ合いや自分の好きなことに使ってみたいかがでしょうか？きっと今より豊かで充実した日々を過ごせるのではないのでしょうか。ここでは、実際に佐賀市に移住し、自分らしく働く2人の先輩をご紹介します。

Uターン以前の「お仕事は？」

東京都内にて電気設備の管理などの業務に携わっていました。

Uターンのきっかけを教えてください

長女の出産を機に、子育てや家族生活を深く考えるようになり、自分の子どもにはのびのびとした環境で、祖父母や親戚にも囲まれて育てて欲しいと思うようになったことです。都会では子どもが自由に活動できる空間は限られていますから。

現在のお仕事にいたる経緯や業務を教えてください

電気関連の仕事を続けたいと考えており、当社と巡りあうことができました。今は、技術本部開発部に



泊 哲史さん
(株式会社戸上電機製作所)

おいてアジア地域を中心とした海外向けの技術調査や新製品開発に先立つ最新技術調査および課題の研究などを担当しています。社内、社外の様々な組織との連携が必要になりますが、前職でも多くの関係者と調整する必要がありましたので、その時培ったスキルは今も十分に役に立っています。

Uターン後の生活はいかがですか？

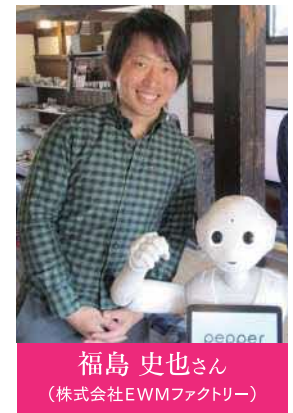
長男も産まれ、家族はますます賑やかになりました。佐賀では自動車をもち生活がスムーズで、週末に外出する際にレンタカーを利用していました。また、週末に外出する必要があるにもかかわらず、自由に動くことができる開放感はいいですね。

Uターン以前の「お仕事は？」

名古屋と東京のメーカーでゲームプランナーとして家庭用やゲームセンターなどにあるゲーム機の制作に携わっていました。

Uターンのきっかけを教えてください

いずれは佐賀に戻り、実家を守らなければと思っていました。また、将来を考え、もし子どもが産まれたら、自分が生まれ育ったところを伝えたい、子どもと一緒に遊んであげたいと思って、26歳の時、移住を決意しました。



福島 史也さん
(株式会社EWMファクトリー)

Uターン後の生活はいかがですか？

結婚して子どもが産まれました。職場から家まで近いおかげで帰るとまだ子どもが起きているので、一緒に風呂に入ったり、遊んだり、家族との時間を持つことができていると思います。都会と比べれば、時間の流れもゆったりしていますし、落ち着いた環境で子育てもしやすいです。

「都市の暮らしやすさ」

ランキング 全国1位

「子育てしながら働ける環境がある」

ランキング 全国3位

株式会社野村総合研究所発表「成長可能性都市ランキング」

さがUターンナビ

Uターンを希望する求職者等と人材を募集している佐賀県内の企業を結ぶWebサイトです。専任のアドバイザーがそれぞれのニーズに応じて、企業とのマッチングを支援します。

<https://sy.pref.saga.lg.jp/saga-uturn/>

佐賀Uターンナビ

さが就活ナビ

主に新卒者向けの就職情報を発信しています。

<https://shukatsu.saga-s.co.jp/>

佐賀就活ナビ

佐賀市産業支援相談室

創業支援の窓口になっていきますので、佐賀市での起業・創業をお考えの方はまずはこちらにご相談を。

<https://www.city.saga.lg.jp/main/31563.html>

佐賀市産業支援相談室

TEL0952-40-7079

農業を始めたいとお考えの方

新規就農をはじめとした各種のご相談に対して、各関係機関が連携してサポートする「ワンストップ支援窓口」を設置しています。

TEL0952-40-7118

実は福岡までのアクセスに優れています!!

佐賀で働き、佐賀で暮らしたいけど、希望する仕事は福岡にしかない…。
そんな時でも大丈夫！
福岡市中心部までのアクセスの良さから、
「仕事は福岡、暮らしは佐賀！」なんていうことも可能です！



1日のタイムスケジュール

佐賀市に居住し、福岡市内に勤務する会社員Aさんの一日をご紹介します。

<p>6:30 起床 しっかりと朝食を食べて一日を元気にスタート!!</p>	<p>7:50~8:30 通勤 今日の仕事を流れを考えているうちに博多駅に到着!</p>	<p>9:00 始業 18:00 終業</p>	<p>18:30~19:10 帰路 家に帰るまで、列車の中でほっと一息。</p>	<p>19:30 帰宅 今日一日の出来事を話しながら、家族団欒の時間を過ごします。</p>
---	---	------------------------------------	---	--

通勤定期券の特急料金相当分を補助します!

対象

次のいずれかに該当し、雇用期間が1年以上の職にフルタイムで勤務している人

新規就労者

平成27年4月以降に就労し、就労した日の2年前までに大学、短大、高校、専修学校等を卒業した人

転入者

市外に1年以上居住し、平成27年4月以降に転入した人で、本人または配偶者のいずれが転入時点で40歳未満の人

補助額

特急定期券(特急定期券を含む通勤定期券)のうち特急料金相当分、または高速バス通勤定期券月額15,000円(千円未満の端数切捨て)を上限
※ただし、勤務先から特急料金等に相当する通勤手当を受給している場合は、その分を差し引きします。

補助期間

最大36ヶ月補助します。補助を受けるためには、申請書などの提出が必要になります。事前にお問合せください。

佐賀市 地域政策課 TEL0952-40-7210

佐賀市 通勤補助

検索



※平成32年3月末日まで(予定)

子どもがのびのびと健やかに育つまち!

佐賀市は、山から海まで豊かな自然、買い物など日常生活に欠かせない都市機能など子育てしやすい環境を備えています。
また、就学前から大学までの保育・教育施設や子育て支援サービス、子育てサークル活動なども充実しており、安心して子どもを産み育てることができます。

保育・教育施設数

保育所・幼稚園等(就学前)

- 認定こども園……………27園
- 幼稚園……………17園
- 保育所……………36所
- 地域型保育所……………22所

◎幼稚園や保育所等の施設が多数揃っており、子どもを安心して預けられる環境が整っています。
◎合同行事、給食体験など幼保小の交流を通して、小学校へのなめらかな接続を図ることができます。



保育所(園)の入所手続など
【保育幼稚園課】
TEL0952-40-7286

小学校 36校

- 国立(附属小) 1校
- 市立 35校

中学校 20校

- 国立(附属中) 1校
- 県立 1校
- 市立 18校

◎市立小・中学校に整備している電子黒板などのICT機器を活用した効果的・効率的な授業を受けることができます。
◎市立小・中学校にエアコン設備の設置を進めており、夏場は快適な環境で授業を受けることができます。



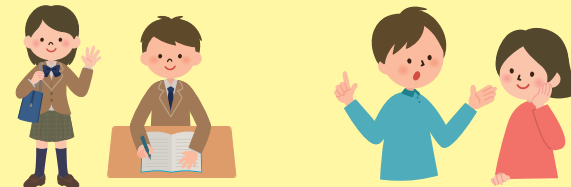
市立小中学校の転入学など【学事課】TEL0952-40-7358

高校 13校

- 県立 7校
- 私立 6校

大学・短期大学 3校

- 国立 1校
- 短期大学 2校



◎国立大学、短期大学の高等教育機関が所在しており、興味のある分野、希望する分野を専門的に学ぶことができます。

子どもを産み育てやすい環境



乳児健診(指定項目は無料)

小児科医院や病院での個別健診で、生後12か月までに4回実施しています。

◎健康づくり課 TEL:0952-40-7282



こんにちは赤ちゃん訪問

お母さんの健康と赤ちゃんの健やかな成長を支援するために、赤ちゃんのいるご家庭を対象に『こんにちは赤ちゃん訪問』を行っています。生後2～4ヶ月頃に助産師・保健師・母子保健推進員のいずれかが訪問し、お子さんの成長やこれからの子育てに役立つ情報をお届けしています。育児に関する不安やお悩みを気軽に相談できます。

◎健康づくり課 TEL:0952-40-7282

電話相談・面接相談

不妊に関することで迷ったり、疲れたりしたときの相談を受け付けています。医師・臨床心理士による面接相談もあります。

◎不妊専門相談センター TEL:0952-33-2298

◎佐賀中部保健福祉事務所 TEL:0952-30-2183

不妊治療費の助成

(指定医療機関での治療)

県・市それぞれに助成があります。医療保険の適用がない不妊治療費の一部を助成します。

◎市/健康づくり課

TEL:0952-40-7282

◎県/佐賀中部

保健福祉事務所

TEL:0952-30-2183

妊娠前



妊娠



妊婦セミナー

妊娠中から赤ちゃんのためにできることのお話や希望者には歯科健診を行います。

◎健康づくり課

TEL:0952-40-7282

妊婦健診

妊娠中に無料の健診票を14枚交付しています。

◎健康づくり課 TEL:0952-40-7282

プレママ&パパサロン

初めての出産を迎えるお母さん・お父さんのためのサロンです。お風呂の入れ方や妊婦体験、DVD視聴などを行います。(年6回偶数月開催)

◎ゆめ・ぽけっと TEL:0952-40-7287



出産

出産前後のお手伝い(サポートママ)

身内からの援助がなく日常生活に支障がある出産後のお母さんや、医師の指示で安静が必要な妊婦さんの家事や育児をお手伝いします。事前の登録や打ち合わせが必要ですので、早めにご相談ください。

◎子育てサポートセンター「ふるはあと」

TEL:0952-40-7288

産婦健診(産後2週間健診)

出産直後のお母さんの不安を軽減するための健診を実施しています。

◎健康づくり課

TEL:0952-40-7282

3～6ヶ月セミナーなどの親子セミナー

離乳食の進め方、親子体操、子どもの歯科健診など年齢に応じたセミナーを開催しています。(要予約)

◎健康づくり課

TEL:0952-40-7282

1歳6ヶ月児健診・3歳6ヶ月児健診

総合的な健診(問診・身体計測・内科健診・歯科健診・保健指導など)を行います。

◎健康づくり課 TEL:0952-40-7282

育児



放課後児童クラブ

共働きなどで放課後に保護者がいない家庭の児童(小学校)を対象に、児童の安全確保と健全育成のために市内34校区で放課後児童クラブを実施しています。(実施時間や料金などは各児童クラブで異なります)

◎子育て総務課 TEL:0952-40-7285

一時保育

保護者の急病や冠婚葬祭など一時的に家庭での保育が困難な場合に、保護施設で園児以外の児童を一時的にお預かりします。

◎保育幼稚園課

TEL:0952-40-7294

病児・病後保育

お子さんが病気のために保育園や幼稚園に預けられない…。病児・病後児保育室では、病気のお子さん(生後2ヶ月から小学校3年生まで)を、小児科医院に併設した保育室で一時的にお預かりします。

◎子育て総務課 TEL:0952-40-7285

「ゆめ・ぽけっと」

～ひとりの子育てからみんなの子育てへ～

ゆめ・ぽけっとは、就学前までの子どもとその保護者のための子育て支援施設です。子どもの楽しい遊具やたくさんの本、食事ができる談話コーナー、子育て情報が盛りだくさんの情報コーナーなど、親子で安心して利用することができます。他にもリフレッシュを目的とした一時託児や育児講演会なども行っています。

佐賀市子育て支援センター
ゆめ・ぽけっと

所在地/佐賀市白山二丁目7番1号
エスプラッツ2階
TEL0952-40-7287



子育てのお手伝い(ファミリーサポート)

身内からの援助を受けられない子育て中の保護者の仕事と育児の両立や、育児によるストレスを軽減するために保育園等までの送迎や用事の子どもの預かりなど子育てをお手伝いします。事前の登録や打ち合わせが必要ですので、早めにご相談ください。

子育てサポートセンター
ふるはあと

TEL0952-40-7288



この他にも、様々な支援で赤ちゃんの健やかな成長を応援しています。詳しくはホームページをご覧ください。

■佐賀の子育てガイドブック「ハグ」

<https://www.city.saga.lg.jp/main/18.html> 佐賀市 ハグ

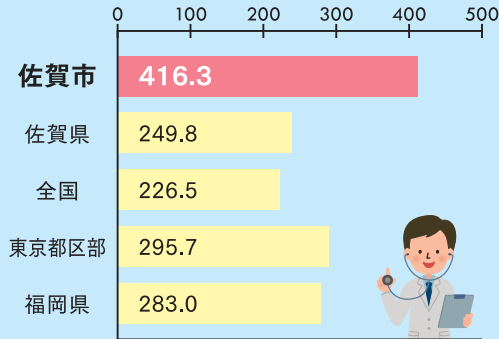
検索



充実した医療環境で安心を守る!

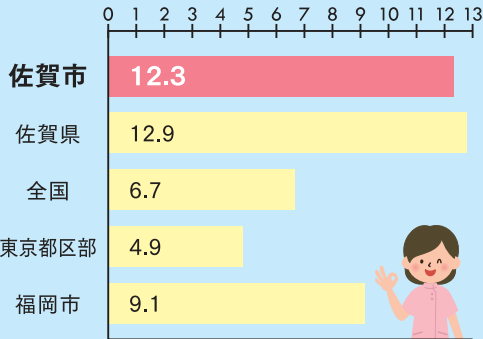
暮らしやすさに欠かせないのが医療のこと。診察までどのくらいの時間を待たなければならないのか、近くに医療施設があるのか、子どもが夜中に急に体調を崩したら…。何かと不安が多いものです。佐賀市には、佐賀大学医学部付属病院や県立病院、富士大和温泉病院などの高度な医療機関と医師が充実しており、急な時にも安心できる充実した医療環境が整っています。

■ 医師の数(人口10万人に対して)



●平成24年医師・歯科医師・薬剤師調査より

■ 病院数(人口10万人に対して)



●平成25年医療施設調査・病院報告より

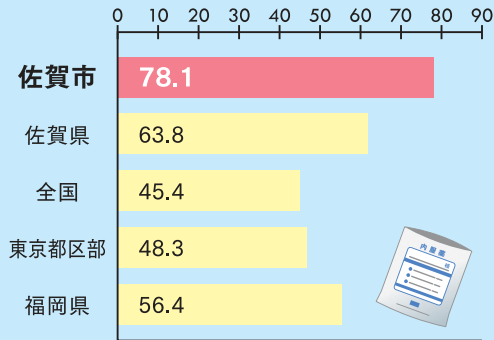


医師が多く、充実した医療体制が整っていることが分かります。



いざという時に安心できる医療施設が整っています。

■ 薬局数(人口10万人に対して)



●平成26年度衛生行政報告例より ●平成26年度日本の統計より



佐賀県は、**人口10万人に対しての薬局の数がなんと全国1位!!**
安心して暮らせる環境が整っています。



佐賀市休日夜間
子ども診療所

夜中・休日の急な発熱や腹痛など、子どもたちの体の不調は予期せぬ時に起こるもの。そんな時は、まずこちらにご相談を。突発的な発熱、腹痛、咳などの入院治療を必要としない、比較的軽い症状の場合に応急的な診療を行っています。

TEL0952-24-1400 佐賀市水ヶ江一丁目12番11号

救急医療、
情報システム
<99さがネット>

佐賀県内の病院・診療所・消防機関などをインターネットで結び、救急医療や医療機関の情報を分かりやすく知ることができます。

URL <http://www.qq.pref.saga.jp>

99佐賀ネット

検索

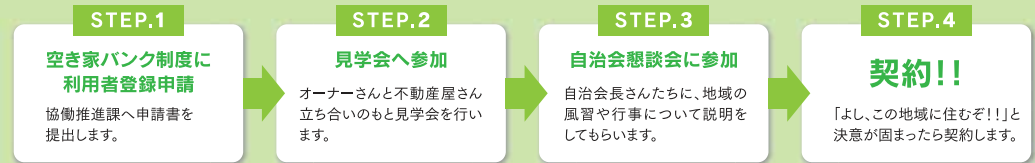


中山間地で田舎暮らしもできる!

北部の山間地域には、脊振山系の山々、昔ながらの田園風景や里山などの豊かな自然が多く残っており、このような環境で田舎暮らしを送ることができます。しかし、物件が見つからない、地域になじめるか不安…田舎暮らしは分からないことだらけ。佐賀市では、北部の山間地域に移住される方へ、空き家バンク制度による物件情報の提供や地域へのつなぎなど田舎暮らしをサポートする体制を整えています。

空き家バンク制度を利用しませんか?

三瀬村・富士町・大和町松梅地区の北部山間地域の空き家を活用した空き家バンク制度を実施しています。空き家を貸したい方、売りたい方に空き家物件を登録していただき、借りたい方、買いたい方へ物件の情報を提供しています。



空き家改修費助成のご案内

「空き家バンク制度」に登録した空き家の「改修」や「不要物の撤去」に対して補助を行います。

1 空き家の「改修」

空き家の全部または一部の修繕、補修、更新、取替え等に要する費用について補助

補助金額 補助対象事業費の2分の1
(限度額50万円/千円未満の端数は切り捨て)

2 不要物の撤去

空き家を利用するための不要物の撤去に要する費用について補助

補助金額 補助対象事業費の2分の1
(限度額10万円/千円未満の端数は切り捨て)



空き家バンク制度ホームページ

<https://www.city.saga.lg.jp/main/41794.html>

佐賀市 空き家バンク

検索

地域政策課

TEL0952-40-7210