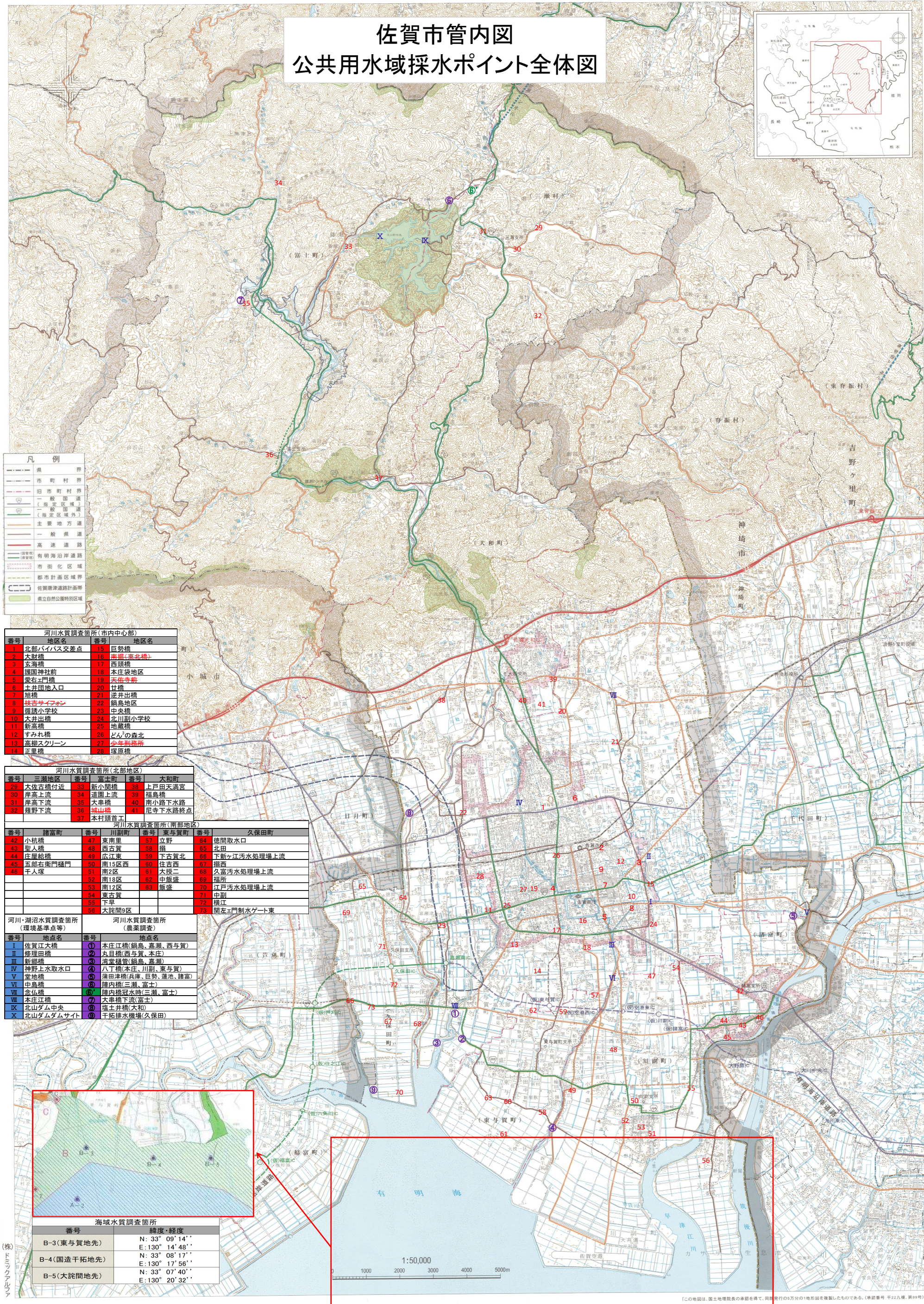


佐賀市管内図 公共用水域採水ポイント全体図



凡例

- 県界
- 市町村界
- 旧市町村界
- 一般国道 (指定区域)
- 一般国道 (指定区域外)
- 主要地方道
- 一般県道
- 高速道路
- 有明海沿岸道路
- 市街化区域
- 都市計画区域
- 佐賀県道計画道路
- 県立自然公園特別区域

河川水質調査箇所(市内中心部)

番号	地区名	番号	地区名
1	北部バイパス交差点	15	巨勢橋
2	大財橋	16	新橋(東北橋)
3	玄海橋	17	西頭橋
4	護国神社前	18	本庄袋地区
5	愛右エ門橋	19	天祐寺前
6	土井団地入口	20	甘橋
7	旭橋	21	逆井出橋
8	扶吉サイフォン	22	鍋島地区
9	循環小学校	23	中央橋
10	大井出橋	24	北川副小学校
11	新高橋	25	地藏橋
12	すみれ橋	26	どんの森北
13	高柳スクリーン	27	少年刑務所
14	正里橋	28	塚原橋

河川水質調査箇所(北部地区)

番号	三瀬地区	番号	富士町	番号	大和町
29	大佐古橋付近	33	新小関橋	38	上戸田天宮宮
30	岸高上流	34	道園上流	39	福島橋
31	岸高下流	35	大車橋	40	南小路下水路
32	雑野下流	36	城山橋	41	尼寺下水路終点
		37	本村頭首工		

河川水質調査箇所(南部地区)

番号	諸富町	番号	川副町	番号	養身町	番号	久保田町
42	小杭橋	47	東南里	57	立野	64	徳間取水口
43	聖人橋	48	西古東	58	道	65	北田
44	庄屋給橋	49	高江東	59	下古賀北	66	下新々江汚水処理場上流
45	五郎右衛門橋門	50	南15区西	60	住吉西	67	福地
46	千人塚	51	南2区	61	大城一	68	久重汚水処理場上流
		52	南18区	62	中飯盛	69	福所
		53	南12区	63	飯盛	70	江戸汚水処理場上流
		54	東古賀			71	中副
		55	下早			72	横江
		56	大詫間9区			73	関左エ門制水ゲート東

河川・湖沼水質調査箇所(環境基準点等)

番号	地点名	番号	地点名
I	佐賀江大橋	①	本庄江橋(鍋島、嘉瀬、西与賀)
II	修理田橋	②	丸目橋(西与賀、本庄)
III	新堀橋	③	湊堂橋(鍋島、嘉瀬)
IV	神野上水取水口	④	八丁橋(本庄、川副、東与賀)
V	常地橋	⑤	彌田津橋(兵庫、巨勢、蓮池、諸富)
VI	中島橋	⑥	陣内橋(三瀬、富士)
VII	念仏橋	⑦	陣内橋(水時(三瀬、富士))
VIII	本庄江橋	⑧	大車橋下流(富士)
IX	北山ダム中央	⑨	塚土井橋(大和)
X	北山ダムダムサイト	⑩	干拓橋水機庫(久保田)

海域水質調査箇所

番号	緯度・経度
B-3(東与賀地先)	N: 33° 09' 14" E: 130° 14' 48"
B-4(国造干拓地先)	N: 33° 08' 17" E: 130° 17' 56"
B-5(大詫間地先)	N: 33° 07' 40" E: 130° 20' 32"

この地図は、国土院院長の承認を得て、同院発行の5万分の1地形図を複製したものである。(承認番号 平22九環 第99号)