

외국인을 위한

한국어

쓰레기 배출 방법 가이드

쓰레기 배출 시의 규칙
P1▶

쓰레기 집하 장소에
내용을 수 없는 것 P2▶

타는 쓰레기
P3▶

안 타는 쓰레기
P4▶

병·캔
P5▶

페트병
P6▶

종이·섬유류
P7▶

대형 쓰레기
P8▶

가전 4 품목
P9▶

WHY?!
P10▶



사가시의 가정용 쓰레기 분류 방법·배출 방법

01

쓰레기 배출 시의 규칙

타는 쓰레기 안 타는 쓰레기 병·캔 페트병 종이류 섬유류

① 분리하기!



② 구입하기!



③ 묶기!



④ 수거일 체크!

주2회

월2회



수거일은 거주 지역에 따라 다르므로 **쓰레기 정보 달력**을 보고 확인해 주십시오. 쓰레기 정보 달력은 사가시청이나 사가시 청소 공장에서 배부하고 있습니다.

⑤ 수거일 당일 **아침 8시 30분**까지 쓰레기 집하 장소에 내놓기!



자신이 거주하는 지역의 쓰레기 집하 장소 위치를 확인해 둡시다.

쓰레기를 내놓을 때에 애로사항이나 모르는 점, 할 수 없는 점이 생기면 주위 사람이나 사가시 청소 공장에 문의하거나 상담합니다.

사가시 청소 공장 ☎0952-30-2430 ✉junkan@city.saga.lg.jp

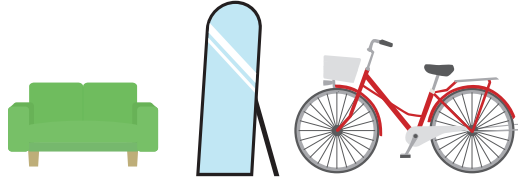
금지

02

쓰레기 집하 장소에 내놓으면 안됩니다!

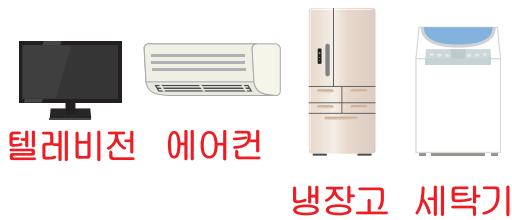
대형 쓰레기

봉투에 들어가지 않는 것



처분 방법은
8페이지를
참조해 주십시오.

가전 4 품목



텔레비전 에어컨
냉장고 세탁기

처분 방법은
9페이지를
참조해 주십시오.

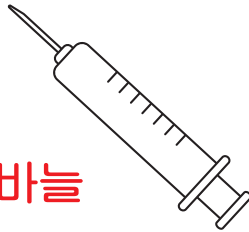
컴퓨터



컴퓨터 3R 추진협회에
전화해 주십시오.
☎03-5282-7685
<http://www.pc3r.jp>

바늘이 붙은 것

주사바늘



병원이나 약국에 반납해
주십시오.



기타

대표적인 것



- 처분해 줄 수 있는 전문업자를 알고 싶다.
- 쓰레기 집하 장소에 내놓을 수 있는 것인지 잘 모르겠다.

그럴 때는...

사가시 청소 공장에
이메일이나 전화로
연락해 주십시오.

☎0952-30-2430
✉ junkan@city.saga.lg.jp

03 타는 쓰레기



타는 쓰레기의 배출 방법을 동영상으로 소개.

1 지정된 봉투를 산다



2 봉투에 넣고 묶는다



• 음식물 쓰레기



물기를 완전히 짜내고 넣을 것

• 고무로 된 물건

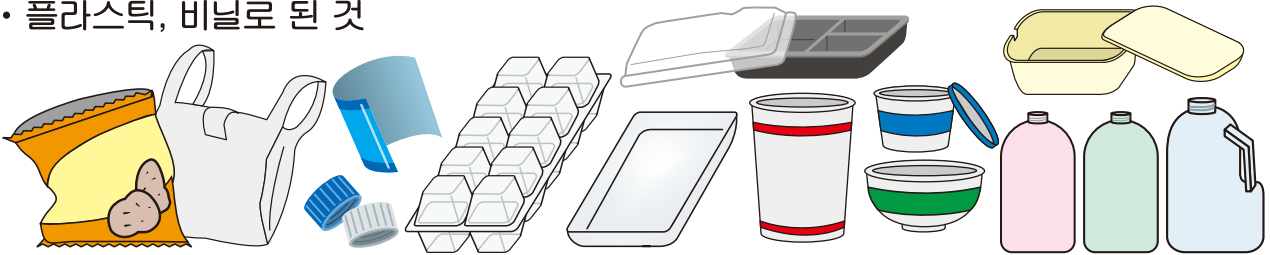


• 가죽으로 된 물건



약간의 금속은 OK!

• 플라스틱, 비닐로 된 것



• 종이로 된 것



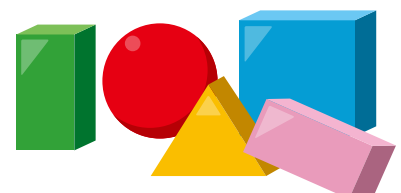
대변은 화장실에 버릴 것!

• 섬유류



더러운 옷

• 나무로 된 것



나무 블록



안 타는 쓰레기 배출
방법을 동영상으로 소개.

안 타는 쓰레기

1 지정된 봉투를 산다



2 봉투에 넣고 묶는다



• 금속으로 된 물건



• 접시와 컵



깨지지 않은 것



• 소형
전기제품



• 전구



• 스프레이 캔
/라이터

안은
비어 있음



⚠
전지류



① 안타 보이는
봉투에 넣어
묶는다



②
안 타는 쓰레기
수거일에
내놓는다.

⚠
형광등·
체온계
(수은이 들어
있는 것)



① 안타 보이는 봉투에
넣어 묶는다

샀을 때의 케이스에
넣어 내놓아도 OK!



②
안 타는 쓰레기
수거일에
내놓는다.

☞ 수은은 유해한 물질입니다. 깨지지 않도록 주의합니다!



병·캔의 배출 방법을 동영상으로 소개.

1 지정된 봉투를 산다



2 안을 씻는다



3 봉투에 넣고 묶는다



병과 캔은 같은 봉투에 넣어도 OK!

병류



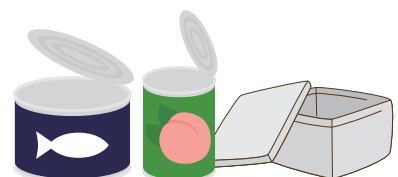
캔류

POINT 음료캔과 음식캔만!

• 음료캔



• 음식캔





페트병 배출 방법을 동영상으로 소개.

페트병

06

1 지정된 봉투를 산다



2 뚜껑과 라벨을 벗긴다



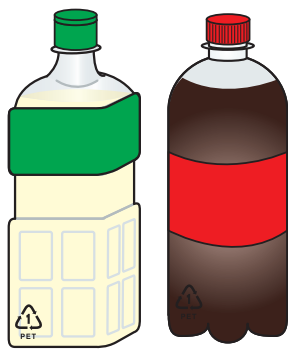
3 안을 씻는다



4 봉투에 넣고 묶는다



• 음료 페트병



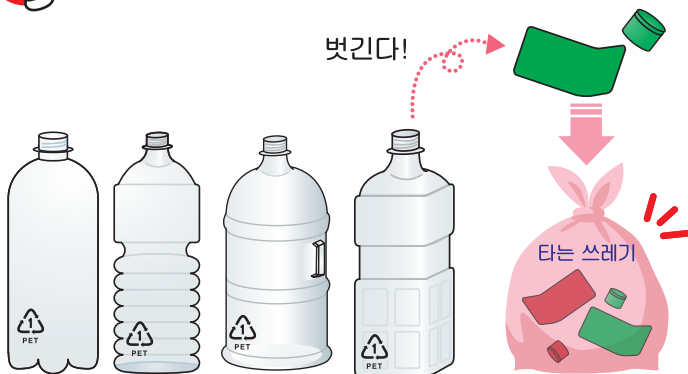
• 조미료 페트병



이 마크가 붙은 것



뚜껑과 라벨은 타는 쓰레기!



뚜껑과 라벨이 붙은 페트병이 많아서 어려움을 겪고 있습니다. 벗겨서 배출해 주십시오.



이대로는 재활용을 못해요~

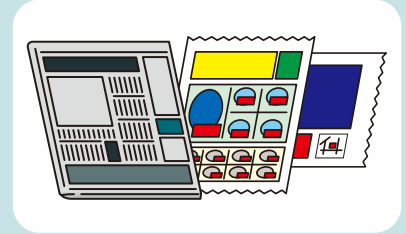
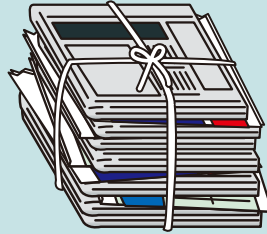
종이·섬유류



종이·섬유류의 배출 방법을 동영상으로 소개.

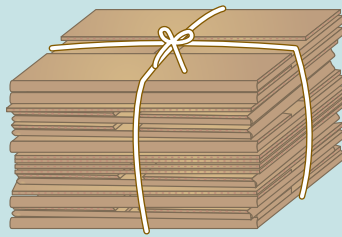
신문·전단지

종이끈으로 묶는다



골판지

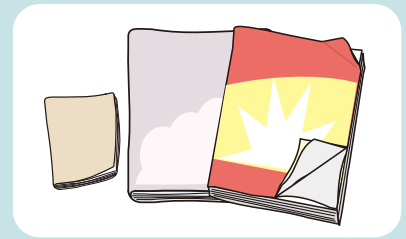
종이끈으로 묶는다



단면이 파도 모양인 것이 골판지

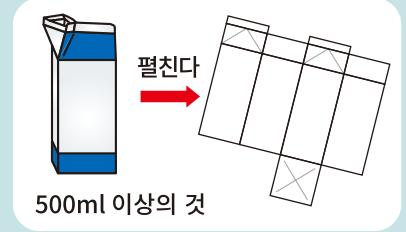
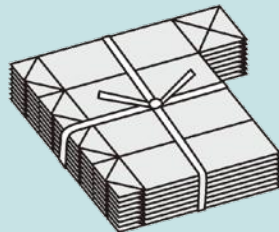
잡지·책

종이끈으로 묶는다



우유 등의 종이팩

종이끈으로 묶는다



500ml 이상의 것

위의 4가지 이외의 종이제품

① 종이봉투에 넣는다

② 봉투에 넣은 채로 종이끈으로 묶는다



형태가 각기 다른 종이제품



비닐랩 및 화장실 휴지의 심

섬유제품

안이 보이는 봉투에 넣어 묶는다



대형 쓰레기

봉투에 들어가지 않는 것



쓰레기 집하 장소에 내놓으면 안됩니다!



처분 방법은 3가지가 있습니다

1 스티커 방식

월 1회 정해진 날에 내놓는다

※수거일은 거주 지역에 따라 다르므로 쓰레기 정보 달력을 보고 확인합니다.

1. 우체국이나 은행에서 대형 쓰레기용 스티커를 구입한다.



구입



붙이기!

2. 물품에 스티커를 붙인다.



3. 수거일 아침 8시 30분까지 현관 밖에 내놓는다.

☞ 수거일 전날까지 전문업자로부터 전화가 옵니다!

2 임시수거

수거일을 전문업자와 이야기해 정해서 수거하러 오게 한다

1. 전문업자를 알아본다.

사가시 청소 공장에 전화해 주십시오.

☎0952-30-2430

2. 수거일에 현관 밖에 내놓는다.

※수거일에는 수거해 가는 현장을 참관해야 합니다.

¥ 3200엔 ~ 9600엔



3 직접 반입

청소 공장에 직접 가지고 간다

1. 접수 시간 내에 자신이 직접 가지고 간다.



사가시 청소 공장

주소:사가시 다카키세마치
오야자 나가세 2369번지

☎0952-30-2430

[접수 시간] ※토요일과 공휴일은 예약해야 합니다.

월~금요일.....8시 30분~17시(공휴일도 같음)

토요일.....8시 30분~12시(공휴일도 같음)

일요일.....휴무

¥ 50kg까지 400엔

가전 4 품목



가전 4 배출 방법을 동영상으로 소개.



쓰레기 집하 장소에 내놓으면 안됩니다!

텔레비전



에어컨



냉장고



세탁기



처분 방법은 3가지가 있습니다

1 전기기구 가게에 의뢰한다

1. 근처 전기기구 가게에 처분을 부탁한다.



전기기구 가게에 문의해 주십시오



2 청소 공장에 의뢰한다

월 1회 지정일에 수거하러 오게 한다

※수거일은 거주 지역에 따라 다르므로 쓰레기 정보 달력을 보고 확인하십시오.

1. 우체국에서 **가전 재활용권**과 **가전 신청서**를 산다.



구입

가전 재활용권

사가지 가전 신청서



종류에 따라 다르다



1개 3,000엔



가전 재활용권의 요금은 가전 재활용권 센터에 문의해 주십시오!
<https://www.rkc.aeha.or.jp> ☎0120-319640

2. 수거일에 **현관 밖에 내놓는다.**

※수거일에는 수거해 가는 현장을 **참관해야 합니다.**



입회



3 직접 반입

자신이 직접 가지고 간다

1. 우체국에서 **가전 재활용권**을 구입한다.



구입

가전 재활용권



종류에 따라 다르다



가전 재활용권의 요금은 가전 재활용권 센터에 문의해 주십시오!

☎0120-319640

<https://www.rkc.aeha.or.jp>

2. 규슈산코 운수 주식회사 사가 사업소에 **직접** 가지고 간다



규슈산코 운수 주식회사

규슈산코 운수 주식회사

주소: 사가시 나베시마마치 오아자 야에 3152

☎0952-40-0077 일요일 공휴일은 휴무

WHY JAPANESE PEOPLE!?

왜!? 일본은 쓰레기를 분리수거할까?

일본은 이런 나라

- 매립할 수 있는 곳이 적다
- 자원이 적다



물건을 아껴 쓰는 마음
MOTTAINAI



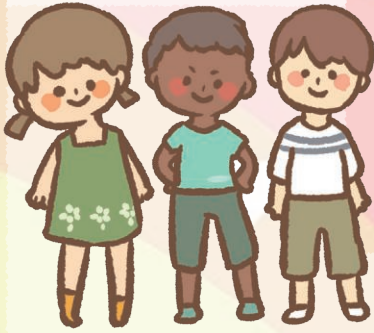
3R 정신

Reduce 쓰레기를 줄인다

Reuse 반복해서 사용한다

Recycle 재활용한다

쓰레기는 소중한
‘자원’입니다!

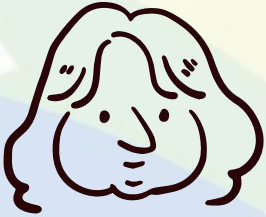


각 나라마다 쓰레기 배출 방법이 다른 것 같아요.
서로에 대해 더 잘 알기 위해 함께 공부해 봐요!

쓰레기 봉투 종류가 많아서 깜짝
놀랐어요!



쓰레기를 이렇게 까다롭게 나눠서
배출하는 나라는 드물 거예요



일본은 쓰레기를 배출할 때의 규칙이
복잡해요. 어려워요...



우리 나라에서는 쓰레기를 분리해서 버리지
않아도 돼요. 음식물 쓰레기와 병캔도 같이
버릴 수 있어요.



우리 나라에서는 병이나 캔 같은 재활용할
수 있는 물건을 매입해 주는 사람이 있기
때문에 팔아요.



일본은 거리가 깨끗해요! 도로에
쓰레기가 별로 없어요. 깜짝 놀랐어요.



일본은 쓰레기 버리는 것도
유료라서 깜짝 놀랐어요!



우리 나라에서는 쓰레기를 아무 때나 배출해도
돼요. 일본은 시간이 정해져 있어서 불편해요.



일본인은 규칙을 정확하게 지키는
사람이 많은 것 같아요. 훌륭해요.

