

がいこくじん
外国人のための

にほんごばん
やさしい日本語版

ごみ出しガイド

ごみ出しのルール P1▶

ごみステーションに
だ
出せないもの P2▶

も
燃えるごみ P3▶

も
燃えないごみ P4▶

かん
ビン・缶 P5▶

ペットボトル P6▶

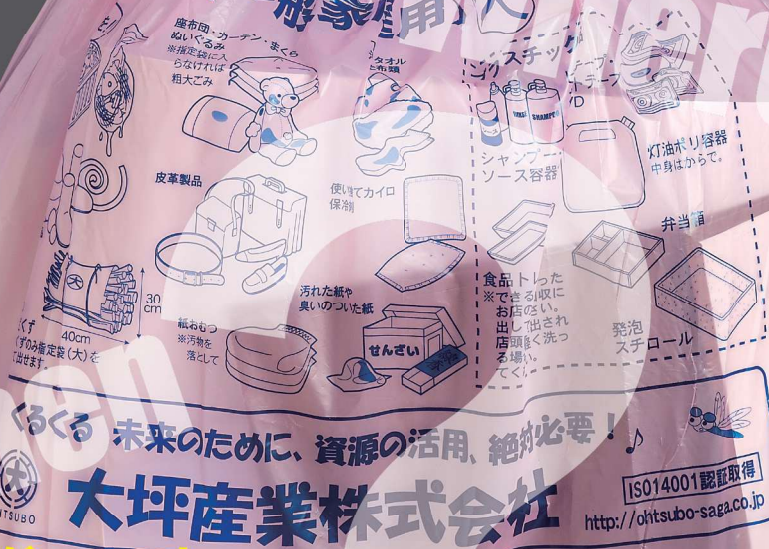
かみ めの ろい
紙・布類 P7▶

そ だい
粗大ごみ P8▶

か でん ひん もく
家電4品目 P9▶

WHY?! P10▶

さ が 地区名(班組) なまえ
佐賀市の
か てい
家庭ごみの
わ かた だ かた
分け方・出し方



01 だごみ出しのルール

燃えるごみ 燃えないごみ かんビン・缶 ペットボトル かみ紙類 ぬの布類

① わ分ける!



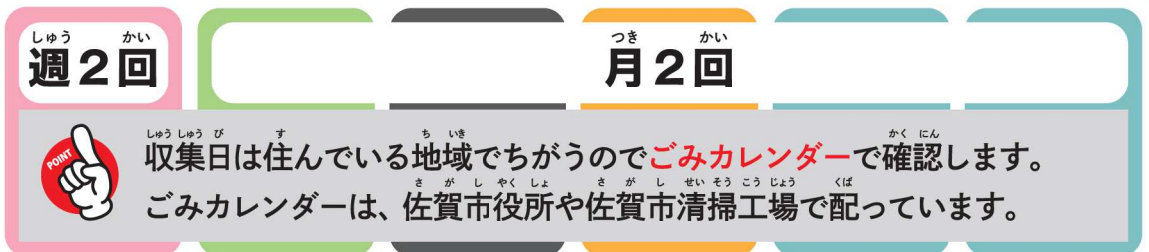
② か買う!



③ むす結ぶ!



④ しゅうしゅう収集日
チェック!



⑤ 収集日当日朝8時30分までにごみステーション(ごみ集積所)に出す!

POINT 自分が住んでいる地域のごみステーションの場所を確認しましょう。

ごみ出しで困ったこと、わからないこと、できないことがあったら、まわりの人や佐賀市清掃工場に聞いたり、相談したりしましょう。

佐賀市清掃工場 ☎0952-30-2430 ✉junkan@city.saga.lg.jp

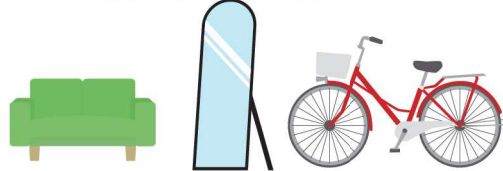
禁止

02

ごみステーションには出せません!

粗大ごみ

袋に入らないもの



処分方法は
8ページを
見てください。

家電4品目



処分方法は
9ページを
見てください。

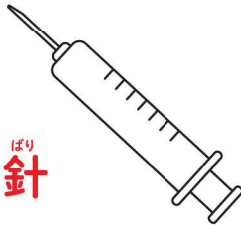
パソコン



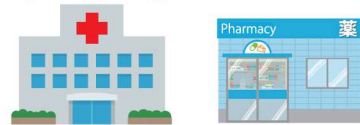
パソコン3R推進協会
に電話してください。
☎03-5282-7685
<http://www.pc3r.jp>

針の ついたもの

注射針



病院か薬局に返して
ください。



その他

代表的なもの



・処分できる業者をしりたい。
・ごみステーションに出せる
ものか、わからない。
そんな時は…

佐賀市清掃工場に
メールや電話で連絡
してください。

☎0952-30-2430
✉ junkan@city.saga.lg.jp

03 も 燃えるごみ



も燃えるごみの出し方を
動画で紹介。

1 きめられた袋を買う



2 袋に入れて結ぶ



・生ごみ



・ゴム製のもの

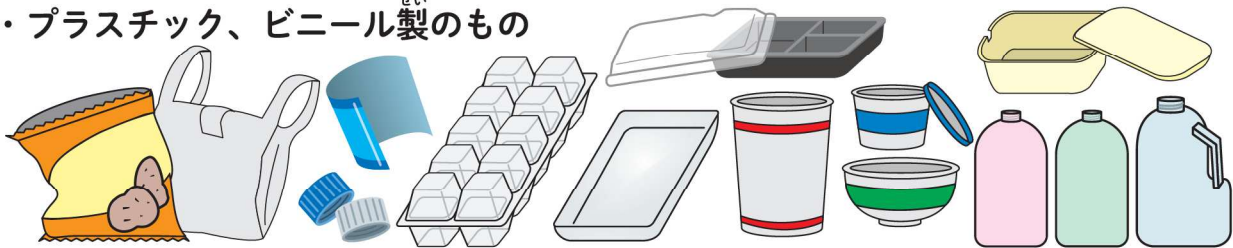


・皮製のもの



すこ 金属はOK!

・プラスチック、ビニール製のもの



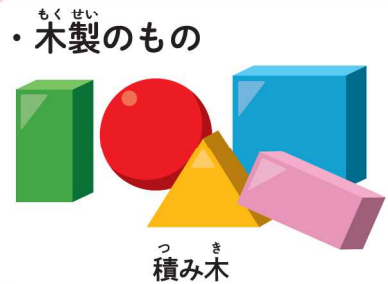
・紙くず



・布くず



・木製のもの





も燃えないごみの出し方を
動画で紹介。

も燃えないごみ

1 きめられた袋を買う



2 袋に入れて結ぶ



・金属製のもの



・お皿やコップ



われてないもの



・小型の電化製品



・電球



・スプレー缶
・ライター



電池類



① 中が見える袋に入れて結ぶ



② も燃えないごみの収集日に出す。

蛍光灯・体温計
(水銀が入っているもの)



① 中が見える袋に入れて結ぶ

買ったときのケースに入れてもOK!



② も燃えないごみの収集日に出す。

水銀は有害です。われないように気をつけよう!

05 **ビン・缶** かん



ビン・缶の出し方を
動画で紹介。

1 きめられた袋を買う ふくろ か



2 中をあらう なか



3 袋に入れて結ぶ ふくろ い むす



びん類 るい

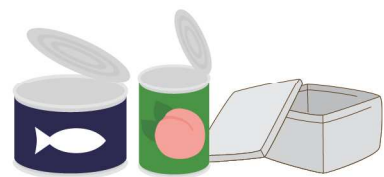


缶類 かん るい

POINT の飲みものと食べものの缶だけ!

・飲みものの缶

・食べものの缶





ペットボトルの出し方を
動画で紹介。

ペットボトル

1 きめられた
袋を買う



2 キャップと
ラベルをはずす



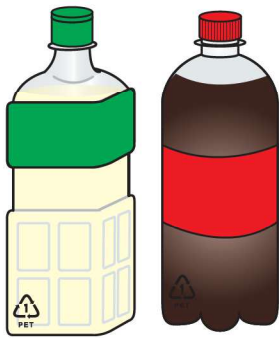
3 なか
中をあらう



4 ふくろ
袋に入れて
むす
結ぶ



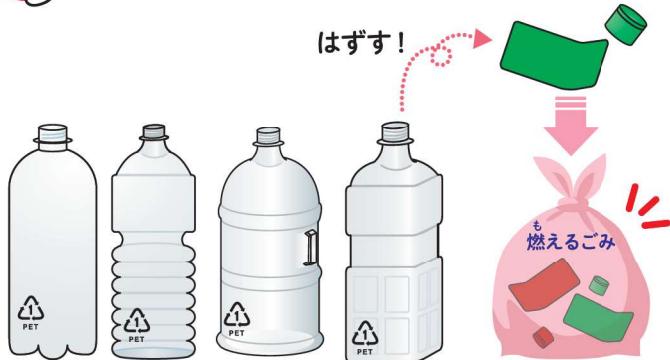
・飲みもののペットボトル



・調味料のペットボトル



👉 キャップとラベルは燃えるごみ!



👉 キャップとラベルがついた
ペットボトルが多く、困っています。
はずして出してください。



07

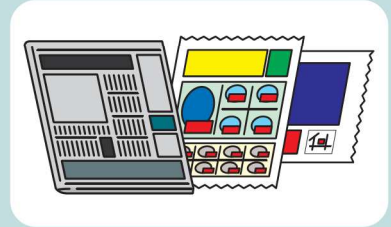
かみ めの るい 紙・布類



かみ めの るい だ かた
紙・布類の出し方を
動画で紹介。

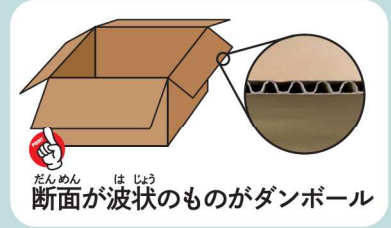
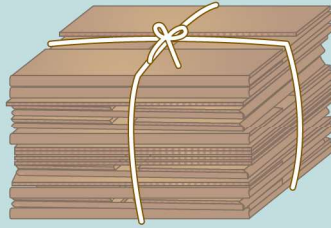
しん ぶん 新聞・ちらし

むす
ひもで結ぶ



ダンボール

むす
ひもで結ぶ



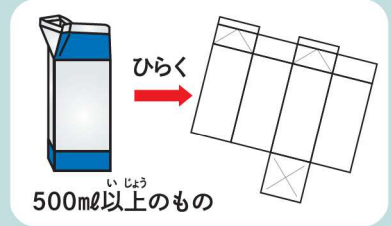
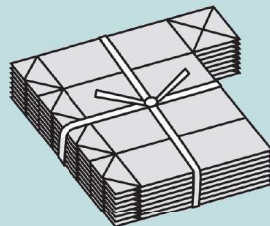
ざっ し ほん 雑誌・本

むす
ひもで結ぶ



ぎゅうにゅう かみ 牛乳などの紙パック

むす
ひもで結ぶ



うえ い がい かみ せい ひん 上の4つ以外の紙製品

かみ ふくろ い
①紙袋に入れる

ふくろ うえ むす
②袋の上からひもで結ぶ



ぬの せい ひん 布製品

なか み ふくろ
中が見える袋に
い 入れて結ぶ



そ だい 粗大ごみ

ふくろ はい
袋に入らないもの

POINT **だ**
ごみステーションには出せません!



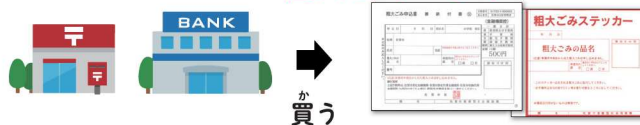
しょうぶんほうほう
処分方法は3つあります

1 ステッカー方式

つき かい き
月1回の決められた
日に出す

しゅうしゅうび す ちいまい
※収集日は住んでいる地域
でちがうので、ごみカレン
ダーで確認します。

ゆうびんきょく ぎんこう そだい
1. 郵便局か銀行で粗大ごみステッカーを買う。



しなもの は
2. 品物にステッカーを貼る。



しゅうしゅうび あさ じ ぶん げんかん そと だ
3. 収集日の朝8時30分までに玄関の外に出す。

しゅうしゅうび ぜんじつ ぎょうしや でんわ
※収集日の前日までに業者から電話があるよ!

2 臨時収集

しゅうしゅうび ぎょうしや き
収集日を業者と決め
て取りに来てもらう

ぎょうしや しら
1. 業者を調べる。

さがしせいそうこうじょう でんわ
佐賀市清掃工場に電話してください。☎0952-30-2430

しゅうしゅうび げんかん そと だ
2. 収集日に玄関の外に出す。

しゅうしゅうび たちあひ ひつよう
※収集日には立会いが必要です。

¥ 3200円～9600円



3 直接搬入

せいそうこうじょう じぶん
清掃工場へ自分で
も 持って行く

うけつけじかん じぶん も
1. 受付時間内に自分で持って行く。



¥ 50kgまで400円



さがしせいそうこうじょう
佐賀市清掃工場

住所: 佐賀市高木瀬町
大字長瀬2369番地
☎0952-30-2430

【受付時間】※土曜と祝日は予約が必要です。

- ・月曜～金曜……………8時30分～17時(祝日も同じ)
- ・土曜……………8時30分～12時(祝日も同じ)
- ・日曜……………休み

か でん ひん もく 家電4品目



か でん ひん もく だ かた
家電4品目の出し方を
どう が しょうかい
動画で紹介。



ごみステーションには出せません!

テレビ



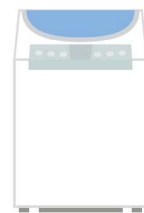
エアコン



れいぞうこ
冷蔵庫



せんたくき
洗濯機



しょうぶんほうほう
処分方法は3つあります

1

でんきや
電器屋さんに
たの
頼む

1. 近くの電器屋さんに処分してもらう。



電器屋さんに聞いてください



2

せいそうこうじょう
清掃工場に
たの
頼む

つきかい
月1回の決められた
ひと
日に取りに来てもらう

※収集日は住んでいる地域
でちがうので、ごみカレン
ダーで確認します。

1. 郵便局で、家電リサイクル券と家電申込書を買う。



か でん
家電リサイクル券

さがし か でん もし こ み し ょ
佐賀市家電申込書



買う



種類によって違う



1個 3,000円



家電リサイクル券の料金は家電リサイクル券センターへ聞こう!
<https://www.rkc.aeha.or.jp> ☎0120-31-9640

2. 収集日に玄関の外に出す。



※収集日には立会いが必要です。



3

ちよくせつはんによ
直接搬入

じぶんも
自分で持っていく

1. 郵便局で、家電リサイクル券を買う。



か でん
家電リサイクル券



買う



種類によって違う



家電リサイクル券の料金は家電
リサイクル券センターへ聞こう!

☎0120-31-9640

<https://www.rkc.aeha.or.jp>

2. 九州産交運輸株式会社 佐賀センターへ自分で持っていく。



九州産交運輸株式会社

九州産交運輸株式会社

住所: 佐賀市鍋島町大字八戸3152

☎0952-40-0077 日曜、祝日、土曜
の一部休み

WHY JAPANESE PEOPLE!?

なぜ!?! 日本はごみを分別するの?

日本ってこんな国

- ・埋め立てる
ところが少ない
- ・資源が少ない



もったいない
MOTTAINAI

の
こころ



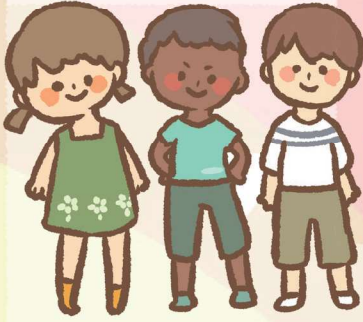
3Rの考え

Reduce ごみを減らす

Reuse くりかえし使う

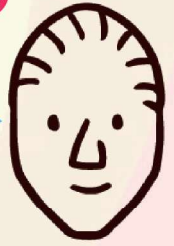
Recycle リサイクルする

ごみは大切な
「資源」です!



それぞれの国でごみの出し方がちがうらしいよ。
お互いのことをもっと知るために、いっしょに
勉強しましょう!

ごみ袋の種類がいくつもあって
びっくりしました!



ごみをこんなに細かく分ける国は
めずらしいですよ。



日本はごみ出しのルールがふくざつ。
むずかしいなあ・・・



私の国では、ごみは分けて出さなくても大丈夫。
生ごみもビンも缶も一緒に出せるのよ。



私の国では、ビンや缶などリサイクルできる
ものは買ってくれる人がいるので売ります。



日本は街がきれいです!道路にごみ
あまりありません。びっくりしました。



日本はごみを出すのにお金がある
なんてびっくりしました!



私の国では、ごみはいつ出してもいいです。
日本は時間が決まっているので不便です。



日本人はルールをきちんと守る人が
多いと思います。すごいです。



定期収集（ステッカー方式） 申込方法



でんわ もうしこ

電話で申込む



①捨てたい粗大ごみの名前・大きさを調べる。

②佐賀市ごみ予約センターに電話する。

☎0952-20-0609（受付時間：平日9時～16時）

③受付番号、金額(500円・1000円・1500円)、収集日を教えます。それを紙に書く。

④金融機関（銀行・郵便局）で、金額(500円・1000円・1500円)の粗大ごみステッカーを月末までに（土・日曜日以外）買う。



⑤粗大ごみに、金額(500円・1000円・1500円)の粗大ごみステッカーを貼る。

⑥収集日の朝8時30分までに、建物の入口の外に出す。



もうしこ

インターネットで申込む



①捨てたい粗大ごみの名前・大きさを調べる。

①佐賀市ホームページ（QRコード）から申込む。

②支払い方法を選ぶ。



◎オンライン決済

- ・クレジットカードかPayPayで支払う。
- ・A5～A4くらいの大きさの紙に
受付番号を書く。
- ・粗大ごみにその紙をテープでしっかり貼る。
- ・収集日の朝8時30分までに、建物の入口の外に出す。

◎金融機関（銀行・郵便局）

- ・金額(500円・1000円・1500円)の粗大ごみステッカーを月末までに（土・日曜日以外）買う。
- ・粗大ごみに、金額(500円・1000円・1500円)の粗大ごみステッカーを貼る。
- ・収集日の朝8時30分までに、建物の入口の外に出す。

ちゅうい
※注意

- ・金額きんがくが間違まちがっていた場合は収集しゅうしゅうできません。
 - ・品物しなものを間違まちがって出だしている場合は収集しゅうしゅうできません。
 - ・8時30分じふんまでに、建物たてもものの入口いりぐちに出だしていない場合は収集しゅうしゅうできません。
- ※遅おくれて出だしたら収集しゅうしゅうできません。
- ・インターネットで申込みもうしこができない場合は、電話ばんわで申込みもうしこしてください。
 - ・申込みもうしこをやめる場合は、すぐばあいに電話でんわをしてください。
- ※やめた場合ばあいのステッカーねんかんつかは5年間使えます。